

# TE KOOP



**Het Noord 8, 8307 AA Ens**

**Vraagprijs: € 895.000,00 k.k.**

**Ingrid Goes Makelaars BV**  
Baan 3  
8307 AS Ens

**0527-264249**  
[www.ingridgoesmakelaars.nl](http://www.ingridgoesmakelaars.nl)  
[info@ingridgoes.nl](mailto:info@ingridgoes.nl)



**Ingrid Goes makelaars**

taxaties • makelaardij • advies

## Omschrijving

Bedrijfspannd met luxe kantoor, loodsen en mogelijkheid tot woonruimte op toplocatie in Ens!

Op het bedrijventerrein in Ens bieden wij dit multifunctionele bedrijfspannd aan, bestaande uit een luxe kantoorruimte en twee ruime loodsen. Het pand is gelegen op een royale kavel en bevindt zich op een goed bereikbare locatie, nabij de uitvalswegen.

### Indeling

#### Kantoorruimte:

Het kantoorcomplex is in 2002 gebouwd, heeft een totale oppervlakte van circa 460m<sup>2</sup> en is verdeeld over twee verdiepingen. De begane grond (ca. 304m<sup>2</sup>) is voorzien van een royale ontvangsthal, meerdere kantoren, een spreekkamer en een luxe kantine met open keuken. In 2024 zijn de kantine en het kantoor volledig gerenoveerd met een nieuwe keuken, vloer en modern plafond.

De eerste verdieping (ca. 158m<sup>2</sup>) biedt extra kantoorruimten en een vergaderruimte. Dankzij de vele zonwerende raampartijen is er volop natuurlijke lichtinval, wat bijdraagt aan de moderne uitstraling van het pand.

De afwerking is van hoge kwaliteit, met:

- Systeemplafonds met ingebouwde ledverlichting
- Airconditioning en luchtbehandelingsstelsel
- Voldoende elektra- en databekabeling
- Alarminstallatie op de begane grond
- Geheel voorzien van dubbel glas
- Verwarming via luchtverwarming gekoppeld aan een cv-installatie

De wanden zijn traditioneel gemetseld met spouwisolatie, de vloer is uitgevoerd in geïsoleerde kanaalplaat en het dak is voorzien van bitumineuze dakbedekking.

#### Bedrijfshallen:

Aansluitend op het kantoor bevinden zich twee ruime bedrijfshallen, ideaal voor opslag, productie of werkplaats. Beide loodsen zijn gebouwd in 1975 en uitgebreid in 1984 en 1994.

In 2023/2024 zijn de loodsen volledig gemoderniseerd met een vernieuwd dak, voorzien van een geïsoleerde stalen spantconstructie en geïsoleerde dakplaten. De wanden zijn uitgevoerd in gasbeton in combinatie met geïsoleerde sandwichpanelen. Daarnaast zijn er 60 zonnepanelen geplaatst.

#### Grote loods (rechts):

- Oppervlakte: ca. 967 m<sup>2</sup> (30,14 m x 9,96 m en 33,68 m x 19,81 m)
- Vrije hoogte: 4 meter
- Vrije overspanning: 10 meter
- Elektrische overheaddeur (6 m x 4 m)
- Draagvermogen: 1.500 kg/m<sup>2</sup>
- Diverse krachtstroompunten aanwezig
- Verwarming middels heaters
- Voorzien van TL-verlichting
- Meerdere toiletruimten aanwezig



**funda** in business

Ingrid Goes Makelaars BV  
Baan 3  
8307 AS, ENS  
Tel: 0527-264249  
E-mail: info@ingridgoes.nl



**Ingrid Goes makelaars**

taxaties • makelaardij • advies

Kleine loods (links):

- Oppervlakte: ca. 191 m<sup>2</sup> (19,40 m x 9,85 m)
- Vrije hoogte: 4 meter
- Handmatige overheaddeur
- Draagvermogen: 1.000 kg/m<sup>2</sup>
- Verwarming middels heaters
- Voorzien van TL-verlichting

Woonruimte

In de bestemmingsregels voor de gronden met de aanduiding 'Bedrijventerrein - 3' is ook de mogelijkheid voor een bedrijfswoning opgenomen.

Locatie:

Het pand is gelegen aan Het Noord in Ens, een straat met diverse bedrijfsactiviteiten. De bereikbaarheid is goed, met voorzieningen zoals een bushalte, supermarkt en snelwegafrit op korte afstand.

Vraagprijs:

€ 895.000,- k.k.

Bestemming:

Bedrijventerrein – 3

Voor specifieke gebruiksmogelijkheden adviseren wij contact op te nemen met de gemeente.

Parkeren:

Op eigen terrein parkeerplaatsen

Interesse?

Neem contact op voor meer informatie of een bezichtiging.



NVM

funda in business

Ingrid Goes Makelaars BV  
Baan 3  
8307 AS, ENS  
Tel: 0527-264249  
E-mail: info@ingridgoes.nl



**Ingrid Goes makelaars**

taxaties • makelaardij • advies

## Kenmerken

### Hoofdfunctie

Hoofdfunctie: Bedrijfsruimte

Voorzieningen: Overheaddeuren, krachtstroom,

betonvloer, heater, toilet

Oppervlakte: Ca. 1463 m<sup>2</sup>

Vrije hoogte: 400 cm

Vrije overspanning: 10 m

Vloerbelasting: 1500 kg/m<sup>2</sup> en 1000 kg/m<sup>2</sup>

Kantoorruimte aanwezig: Ja

Oppervlakte: Ca. 460 m<sup>2</sup>

Aantal verdiepingen: 2

Voorzieningen: Inbouwarmaturen, te openen ramen

Luchtbehandeling: Airco

### Gebouw

### Omgeving

Bedrijventerrein

### Kantoorruimte

Oppervlakte: Ca. 460m<sup>2</sup>

Verdiepingen: 2

Voorzieningen: Inbouwarmaturen, te openen ramen,  
kabelgoten, systeemplafond, toilet, pantry, verwarming,  
kamerindeling

Luchtbehandeling: Airco

### Energie label

B met einddatum 21 september 2033

### Parkeren

8 parkeerplaatsen (niet overdekt)

### Voorziening

Restaurant: op 500 m tot 1000 m

Winkel: op 500 m tot 1000 m



NVM

funda in business

Ingrid Goes Makelaars BV  
Baan 3  
8307 AS, ENS  
Tel: 0527-264249  
E-mail: info@ingridgoes.nl



**Ingrid Goes makelaars**

taxaties • makelaardij • advies

## Locatiekaart



## Bereikbaarheid

Snelweg afrit: op 500 m tot 1000 m

Bushalte: op 500 m tot 1000 m



funda in business

Ingrid Goes Makelaars BV  
Baan 3  
8307 AS, ENS  
Tel: 0527-264249  
E-mail: info@ingridgoes.nl



**Ingrid Goes makelaars**  
taxaties • makelaardij • advies

## Foto's



**funda** in business

Ingrid Goes Makelaars BV  
Baan 3  
8307 AS, ENS  
Tel: 0527-264249  
E-mail: [info@ingridgoes.nl](mailto:info@ingridgoes.nl)



**Ingrid Goes makelaars**  
taxaties • makelaardij • advies



**funda** in business

Ingrid Goes Makelaars BV  
Baan 3  
8307 AS, ENS  
Tel: 0527-264249  
E-mail: [info@ingridgoes.nl](mailto:info@ingridgoes.nl)



**Ingrid Goes makelaars**

*taxaties • makelaardij • advies*



**funda** in business

Ingrid Goes Makelaars BV  
Baan 3  
8307 AS, ENS  
Tel: 0527-264249  
E-mail: [info@ingridgoes.nl](mailto:info@ingridgoes.nl)





# Plattegrond

Begane Grond



De totale oppervlakte van dit pand bedraagt ca. 1681 m<sup>2</sup>  
(Begane grond: ca. 1483 m<sup>2</sup>, eerste verdieping: ca. 218 m<sup>2</sup>).

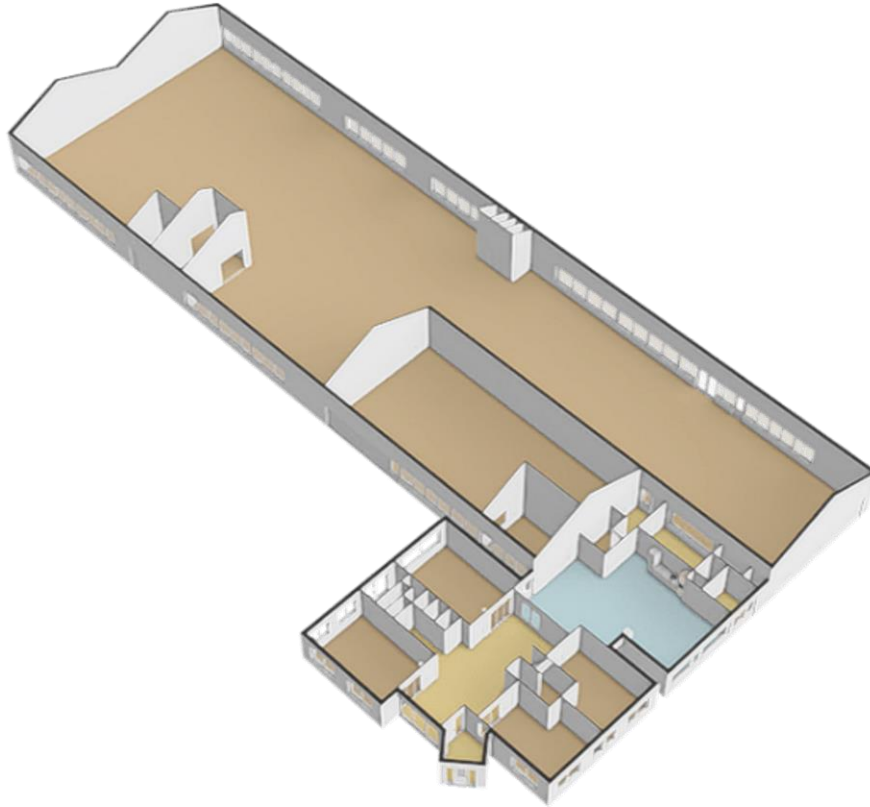
De plattegronden zijn met veldde leeuwering met opgesteld conform BEM, met inachtneming van de richtlijn nr. NEN 5060.  
NB: plattegronden dienen te worden gebruikt voor indicatieve doeleinden. De totale oppervlakte wordt niet gelijk aan het verkoopbaar vloeroppervlak.





**Ingrid Goes makelaars**

taxaties • makelaardij • advies



**funda** in business

Ingrid Goes Makelaars BV  
Baan 3  
8307 AS, ENS  
Tel: 0527-264249  
E-mail: [info@ingridgoes.nl](mailto:info@ingridgoes.nl)



**Ingrid Goes makelaars**

taxaties • makelaardij • advies

## 1e Verdieping



De totale oppervlakte van dit pand bedraagt ca. 1681 m<sup>2</sup>  
(Begane grond: ca. 1463 m<sup>2</sup>, eerste verdieping: ca. 218 m<sup>2</sup>).

De plattegronden zijn met uiterste nauwkeurigheid opgesteld conform BBM, met inachtneming van de richtlijnen uit NEN2540.  
NB: plattegronden dienen louter ter indicatie en voor promotie/doelinden. De totale oppervlakte staat niet gelijk aan het verkoopbaar vloeroppervlak.



funda in business

Ingrid Goes Makelaars BV  
Baan 3  
8307 AS, ENS  
Tel: 0527-264249  
E-mail: info@ingridgoes.nl



**Ingrid Goes makelaars**

*taxaties • makelaardij • advies*



**funda** in business

Ingrid Goes Makelaars BV  
Baan 3  
8307 AS, ENS  
Tel: 0527-264249  
E-mail: [info@ingridgoes.nl](mailto:info@ingridgoes.nl)



# Plattegrond

Kadastrale kaart

Uw referentie: Het Noord 8



<p>12345 25</p> <p>Deze kaart is noordgericht.          Perceelnummer          Huisnummer</p> <p>— Vastgestelde kadastrale grens          — Voorlopige kadastrale grens          — Administratieve kadastrale grens          — Bebouwing</p> <p><small>Voor een eensluidend uittreksel, geteeld op 4 maart 2025          De bewaarder van het kadaster en de openbare registers</small></p>	<p>Schaal 1: 1000</p> <p>Kadastrale gemeente Noordoostpolder          Sectie CZ          Perceel 585</p> <p><small>Aan dit uittreksel kunnen geen betrouwbare maten worden ontleend.          De Dienst voor het kadaster en de openbare registers behoudt zich de intellectuele          eigendomsrechten voor, waaronder het auteursrecht en het databankrecht.</small></p>	
---	---	--

