

# Euverman



Josink Hofweg 2,  
Enschede

**Huurprijs: € 80.000,- per jaar**

# Te huur

Enschede, Josink Hofweg 2

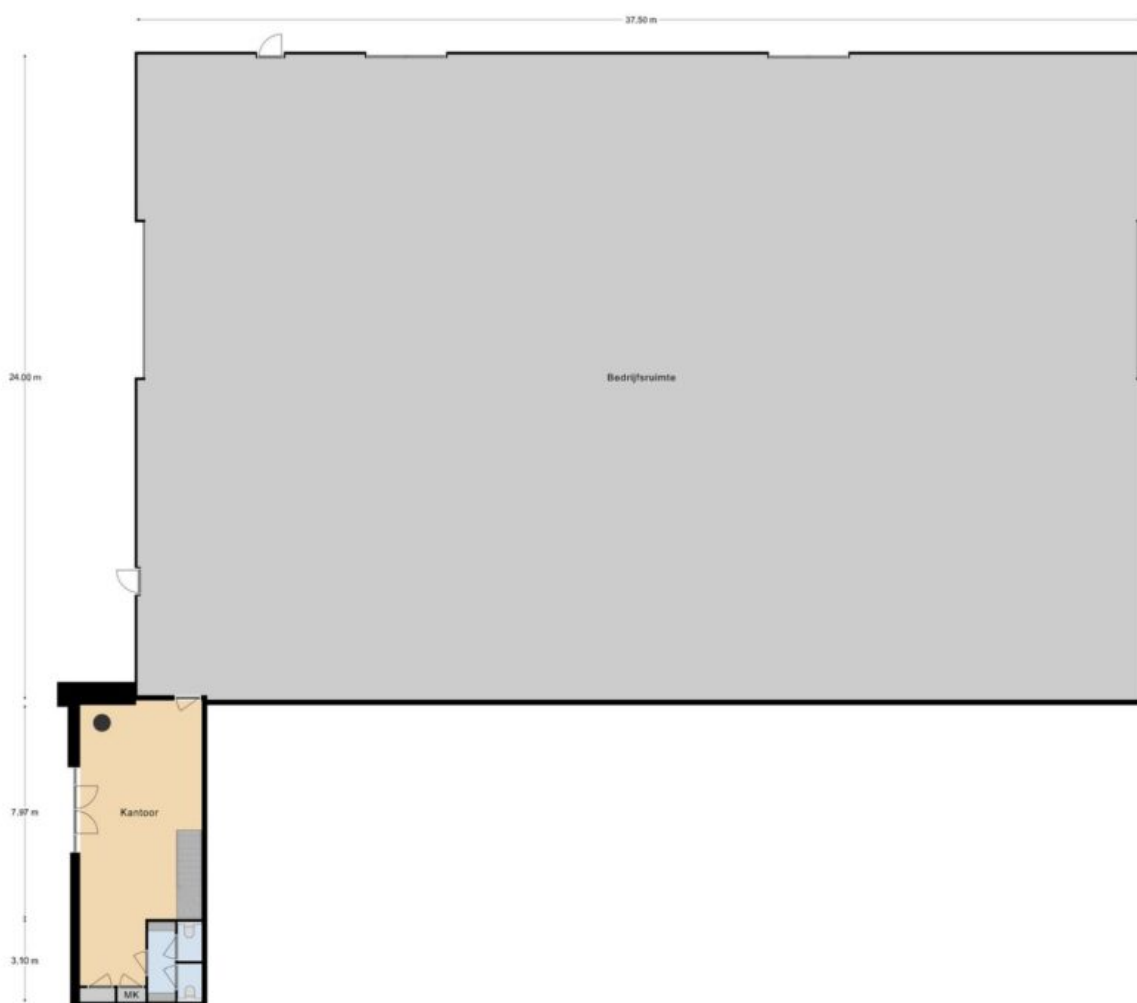


Representatieve nieuwe bedrijfsruimte met kantoorruimte is gelegen op bedrijvenpark Josink Es. Deze ruimte beschikt over een 3×250 ampère aansluiting en heeft een totale oppervlakte van ongeveer 1.000 m<sup>2</sup>. Het is uitstekend bereikbaar vanaf de snelweg A35 en N18 (Westerval).

Alle verstrekte informatie moet worden beschouwd als een uitnodiging tot het doen van een bod. Aan deze informatie kunnen geen rechten worden ontleend.

# Plattegrond (niet op schaal)

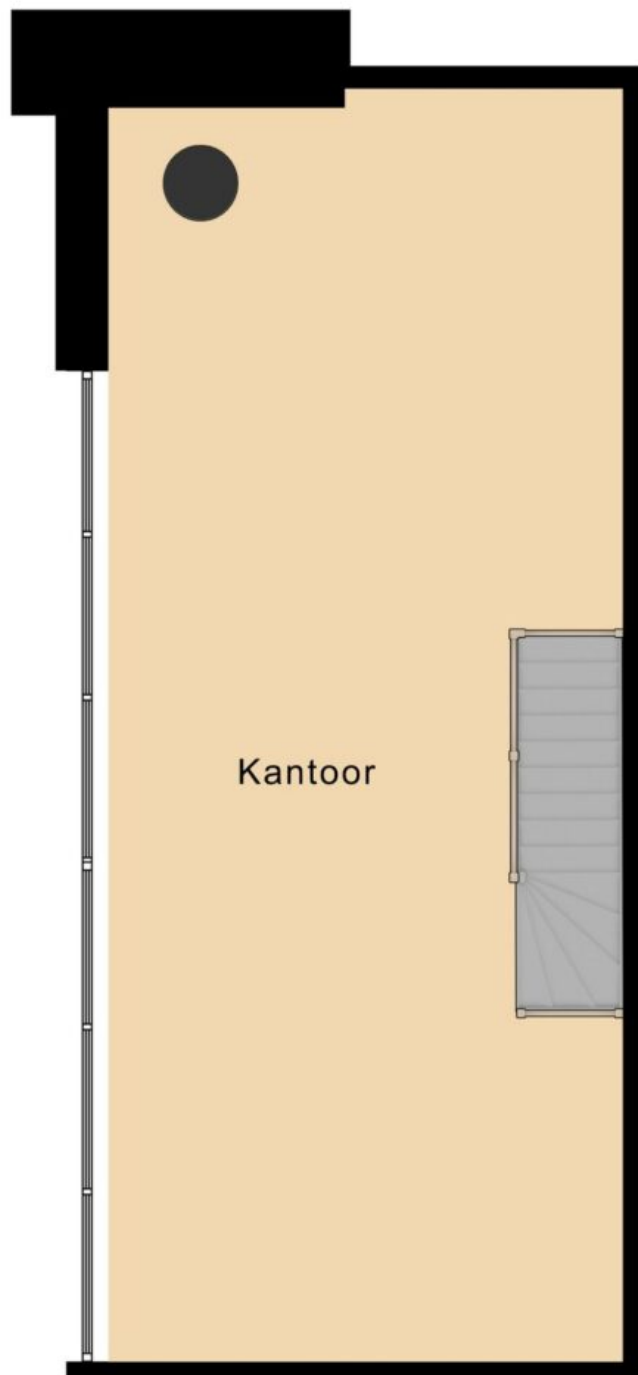
Enschede, Josink Hofweg 2



Begane Grond

# Plattegrond (niet op schaal)

Enschede, Josink Hofweg 2

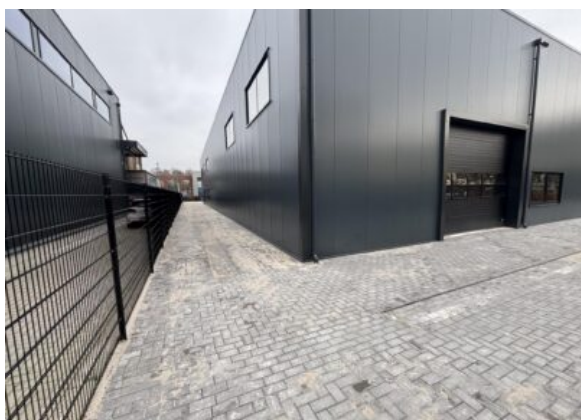
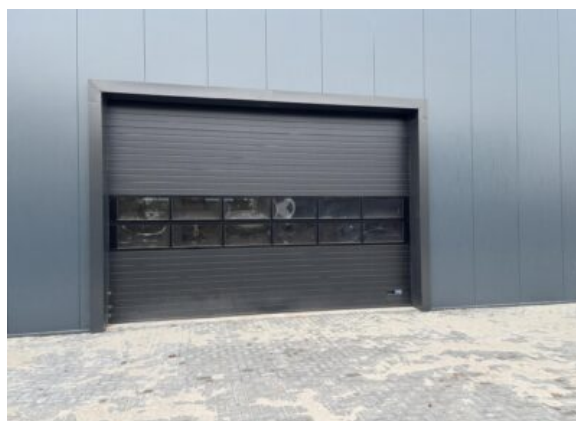


1e Verdieping



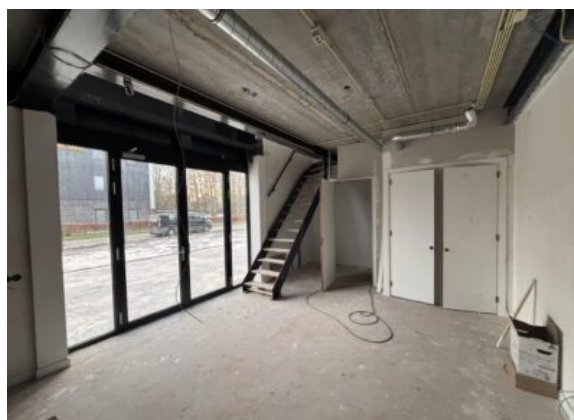
# Foto's en beeldmateriaal

Enschede, Josink Hofweg 2



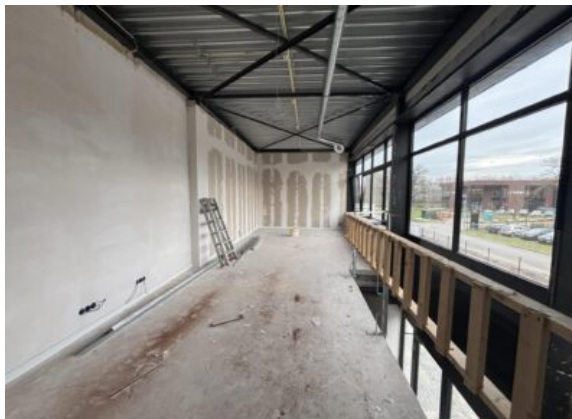
# Foto's en beeldmateriaal

Enschede, Josink Hofweg 2



# Foto's en beeldmateriaal

Enschede, Josink Hofweg 2



# Algemene informatie

## Enschede, Josink Hofweg 2

### Objectomschrijving:

Representatieve nieuwe bedrijfsruimte met kantoorruimte is gelegen op bedrijvenpark Josink Es. Deze ruimte beschikt over een 3×250 ampère aansluiting en heeft een totale oppervlakte van ongeveer 1.000 m<sup>2</sup>. Het is uitstekend bereikbaar vanaf de snelweg A35 en N18 (Westerval).

De bedrijfshal beslaat circa 900 m<sup>2</sup> met een vrije hoogte van ongeveer 7 meter, is ongeveer 24 meter breed en 37,5 meter lang. De hal is uitgerust met vloerverwarming en uitstekende isolatie, wat resulteert in zeer lage energiekosten. Verder zijn er twee elektrisch bedienbare overheaddeuren met voldoende ruimte voor manoeuvreren.

De kantoorruimte bedraagt circa 100 m<sup>2</sup> en kan in overleg uitgebreid worden.

Aan de voorzijde van het pand zijn er genoeg parkeerplaatsen en het terrein is volledig omheind met hekwerk en beveiligd met een elektrische poort.

### Oppervlakte:

Bedrijfsruimte: ca. 900 m<sup>2</sup>

Kantoorruimte begane grond: ca. 50 m<sup>2</sup>

Kantoorruimte 1e verdieping: ca. 50 m<sup>2</sup>

Subtotaal: ca. 100 m<sup>2</sup>

Totaal ca. 1.000 m<sup>2</sup>

Indeling op de plattegronden zijn indicatief en kunnen geen rechten worden ontleend.

### Locatie:

Josink Hofweg 2, 7545 PP ENSCHEDE (tegenover KATO Kantoorinrichting & Projectinrichting / Josink Hofweg 9 te Enschede)

### Bestemming:

Volgens het vigerende bestemmingsplan bestemd voor bedrijven (bedrijf tot en met categorie 3.2).



**Bereikbaarheid:**

Gelegen op het bedrijventerrein bedrijvenpark Josink Es uitstekend gelegen ten opzichte van de A35 en N18 (Westerval)

**Parkeren:**

Voldoende parkeermogelijkheden voor het bedrijfspan.

**Huurprijs:**

€ 80.000,- excl. BTW op jaarbasis

**Huurcondities:**

Ingangsdatum: in overleg

Huurtermijn: in overleg

Huurverlenging: in overleg

Opzegtermijn: in overleg

Huuraanpassing d.m.v. indexering per jaar op basis van de reeks consumentenprijsindexcijfers (alle huishoudens)

Waarborgsom is drie maanden huur + BTW





## De adviseurs van team Euverman

Onze expertise blijft op niveau en actueel door permanente educatie en we zijn aangesloten bij NVM. Bemiddeling en exploitatie van bedrijfsmatig onroerend goed is een andere discipline dan woningmakelaardij. Daarom heeft Euverman zich gespecialiseerd op dit gebied, zodat wij u nog beter kunnen helpen. Winkels, kantoren en bedrijfspanden: behalve onroerende zaken zijn het 'kapitaalgoederen' of 'productiemiddelen' die moeten renderen. Kopen of huren, verkopen of verhuren. Het zijn vooral economische beslissingen, waarbij onderbouwingen nog rationeler plaatsvinden dan in de particuliere sfeer. Een zeer belangrijke beslissing.

Als gedreven, accurate bedrijfsmakelaars zetten wij onze hun deskundigheid in om ondernemers bij te staan in het beslissingsproces en spannen ons vervolgens in om die genomen beslissingen ook daadwerkelijk ten uitvoer te brengen.

Euverman is een gerenommeerd makelaarskantoor dat niet alleen lokaal en regionaal een in het oog lopende marktpositie bezit, maar ook met en voor landelijke partijen bemiddelt in bedrijfsmatig onroerend goed. Onafhankelijk bij taxaties, maar zeer partijdig en betrokken bij onderhandelingen.

**Euverman**

Bornsestraat 5  
7556 BA Hengelo  
(074) 250 32 22

 **Euverman**  
 **Euverman**  
 **Euverman\_NL**

info@euverman.eu  
[www.euverman.eu](http://www.euverman.eu)