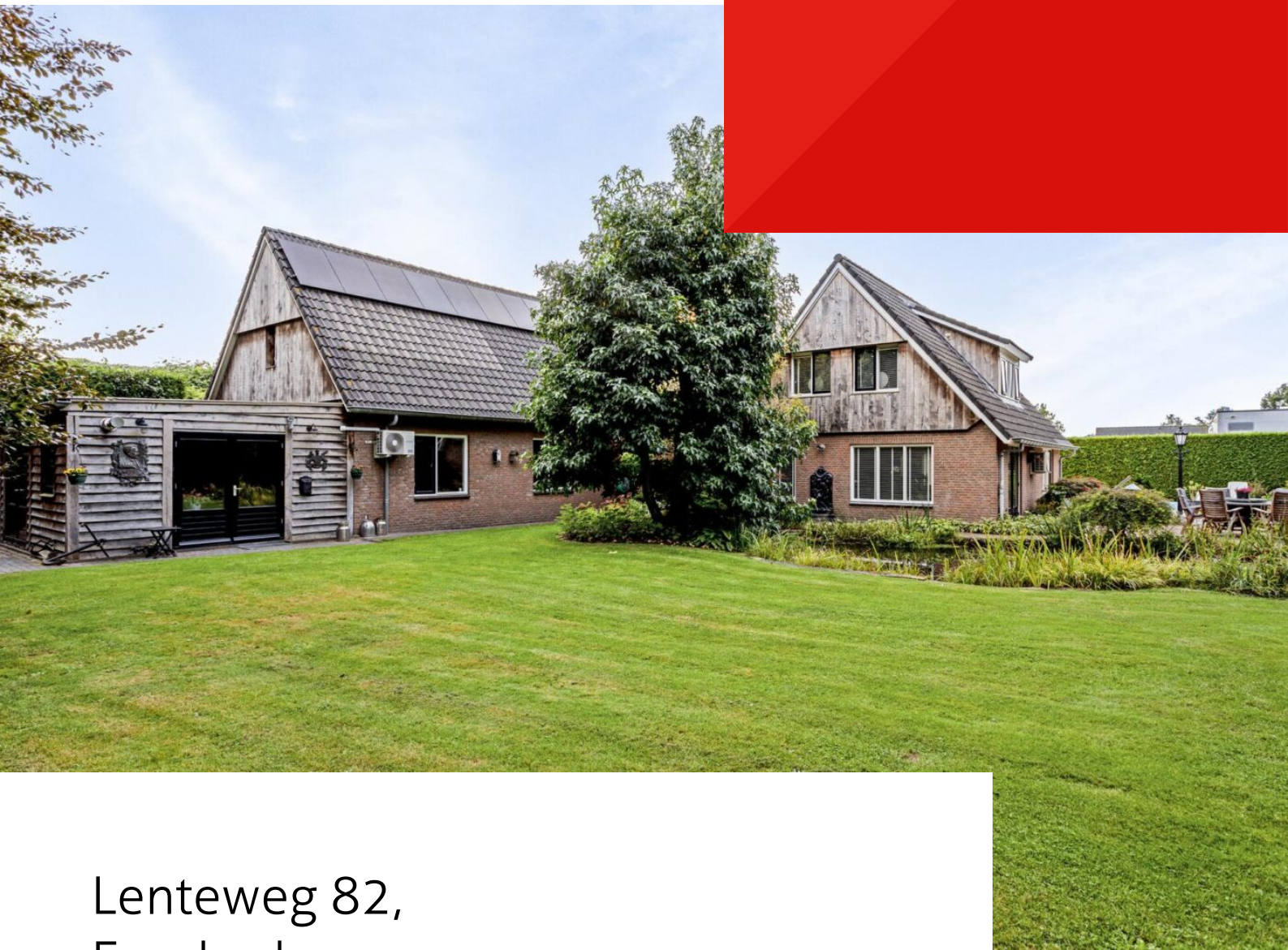


Euverman



Lenteweg 82,
Enschede

Vraagprijs: € 645.000,- kosten koper

Te koop

Enschede, Lenteweg 82



Wij mogen u aanbieden dit ideale woonhuis om wonen en werken te combineren.

Deze ruime energie neutrale woning is voorzien van een warmtepomp, airco's, zonneboiler, elektrische boiler en een palletkachel.

Via de warmtepomp is er op de benedenverdieping vloerverwarming.

Dit vrijstaande woonhuis ligt op een afgelegen en rustig gedeelte van het 'Euregio', beschikt over een zwembad en u heeft op het voorterrein plek voor 4 auto's.

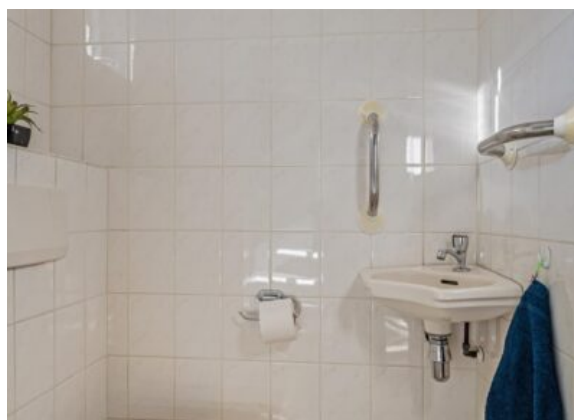
De beschutte tuin met veel privacy is middels achterom bereikbaar en heeft diverse zitgedeelten, een men's cave die met alles is uitgerust en men heeft een eigen waterpomp voor de tuin.

Het geheel ligt in de direct nabijheid van scholen, het buitengebied en sportaccommodaties.

Alle verstrekte informatie moet worden beschouwd als een uitnodiging tot het doen van een bod. Aan deze informatie kunnen geen rechten worden ontleend.

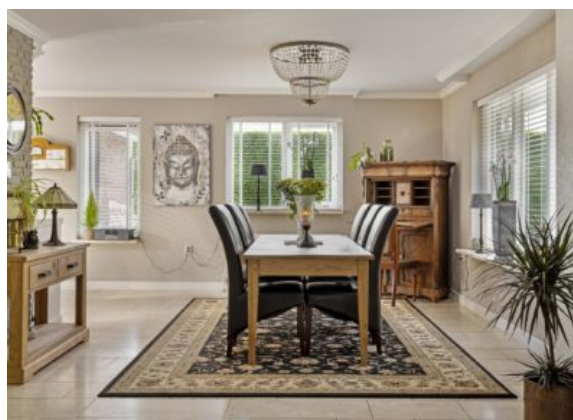
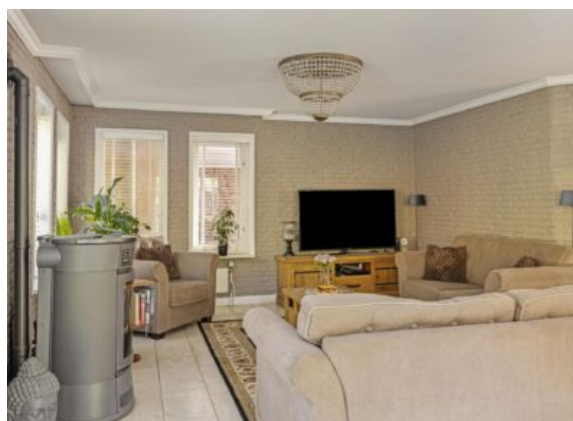
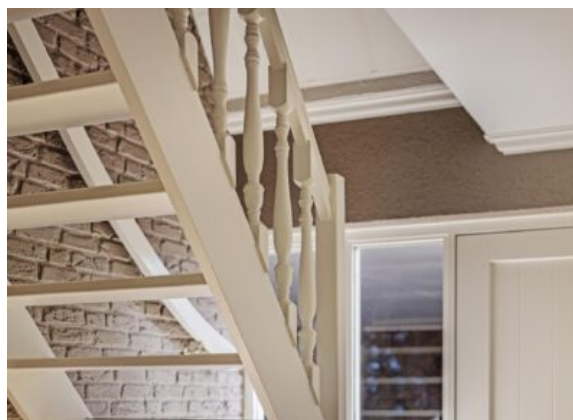
Foto's en beeldmateriaal

Enschede, Lenteweg 82



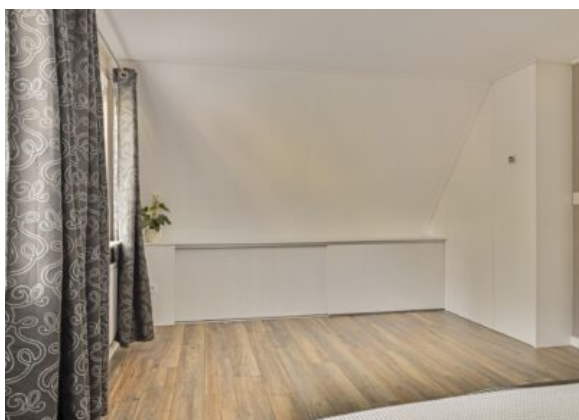
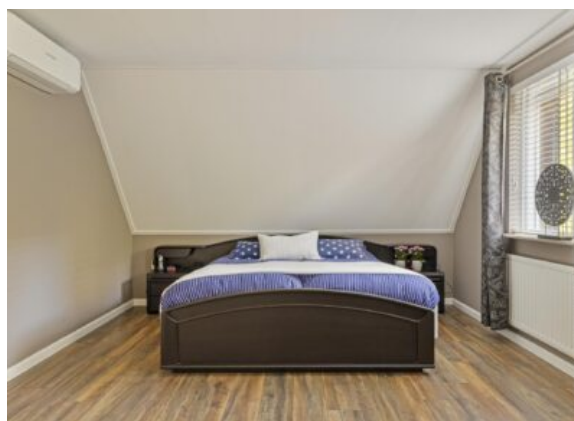
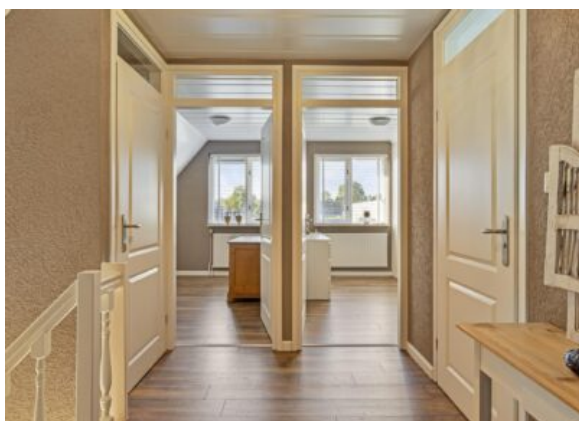
Foto's en beeldmateriaal

Enschede, Lenteweg 82



Foto's en beeldmateriaal

Enschede, Lenteweg 82



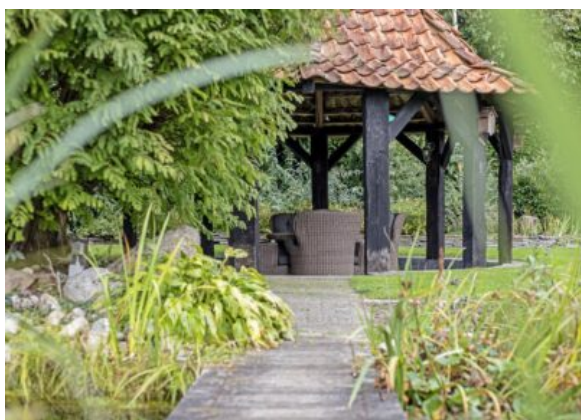
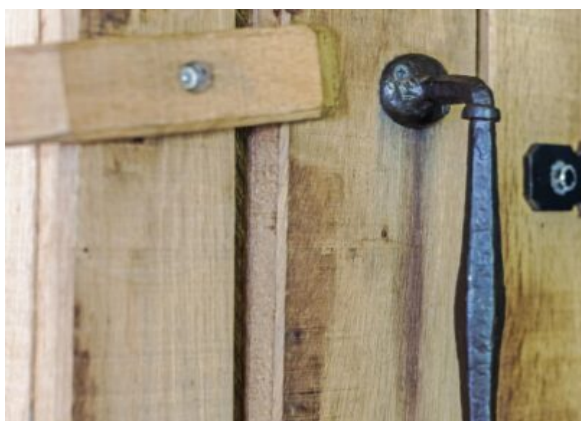
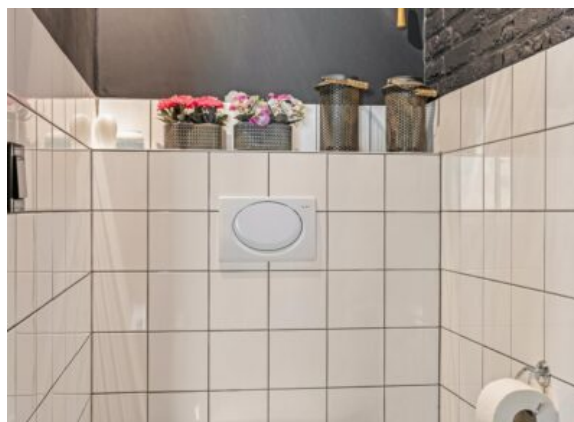
Foto's en beeldmateriaal

Enschede, Lenteweg 82



Foto's en beeldmateriaal

Enschede, Lenteweg 82



Foto's en beeldmateriaal

Enschede, Lenteweg 82



Algemene informatie

Enschede, Lenteweg 82

Objectomschrijving:

Wij mogen u aanbieden dit ideale woonhuis om wonen en werken te combineren.

Deze ruime energie neutrale woning is voorzien van een warmtepomp, airco's, zonneboiler, elektrische boiler en een palletkachel.

Via de warmtepomp is er op de benedenverdieping vloerverwarming.

Dit vrijstaande woonhuis ligt op een afgelegen en rustig gedeelte van het 'Euregio', beschikt over een zwembad en u heeft op het voorterrein plek voor 4 auto's.

De beschutte tuin met veel privacy is middels achterom bereikbaar en heeft diverse zitgedeelten, een men's cave die met alles is uitgerust en men heeft een eigen waterpomp voor de tuin.

Het geheel ligt in de direct nabijheid van scholen, het buitengebied en sportaccommodaties.

De werkplaats/garage heeft een oppervlakte van 85m² en is makkelijk toegankelijk.

Indeling woonhuis:

Overdekte entree, hal met toilet, meterkast en de trapopgang.

Ruime woonkamer met vloerverwarming en een palletkachel, een open keuken met apparatuur (wo koelkast, afzuigkap, separaat een vaatwasser, etc.).

Middels openslaande tuindeuren kunt u de prachtige tuin bereiken, een tuin met veel groen en privacy.

Eerste verdieping:

Ruime overloop, badkamer met 2e toilet, ligbad, douchehoek en een wastafel.

3 slaapkamers met veel kastruimte maken de bovenverdieping compleet.

Bergzolder middels vlizotrap bereikbaar.

Bijzonderheden:

- Het geheel is keurig onderhouden;
- Energieneutraal wonen, volledig geïsoleerd;
- Bouwjaar 1995;
- Perceeloppervlakte: ca 1432m²;
- Woonoppervlakte: 138m²;
- Gebouw gebonden buitenruimte: 68m²;
- Fraai zwembad;
- Prachtige men's cave, met keuken, toilet en kachel;
- De woning is bijzonder geschikt voor combinatie wonen/werken;
- Tuin rondom.

Vraagprijs:

€ 645.000,- k.k.





De adviseurs van team Euverman

Onze expertise blijft op niveau en actueel door permanente educatie en we zijn aangesloten bij NVM. Bemiddeling en exploitatie van bedrijfsmatig onroerend goed is een andere discipline dan woningmakelaardij. Daarom heeft Euverman zich gespecialiseerd op dit gebied, zodat wij u nog beter kunnen helpen. Winkels, kantoren en bedrijfspanden: behalve onroerende zaken zijn het 'kapitaalgoederen' of 'productiemiddelen' die moeten renderen. Kopen of huren, verkopen of verhuren. Het zijn vooral economische beslissingen, waarbij onderbouwingen nog rationeler plaatsvinden dan in de particuliere sfeer. Een zeer belangrijke beslissing.

Als gedreven, accurate bedrijfsmakelaars zetten wij onze hun deskundigheid in om ondernemers bij te staan in het beslissingsproces en spannen ons vervolgens in om die genomen beslissingen ook daadwerkelijk ten uitvoer te brengen.

Euverman is een gerenommeerd makelaarskantoor dat niet alleen lokaal en regionaal een in het oog lopende marktpositie bezit, maar ook met en voor landelijke partijen bemiddelt in bedrijfsmatig onroerend goed. Onafhankelijk bij taxaties, maar zeer partijdig en betrokken bij onderhandelingen.

Euverman

Bornsestraat 5
7556 BA Hengelo
(074) 250 32 22

 **Euverman**
 **Euverman**
 **Euverman_NL**

info@euverman.eu
www.euverman.eu