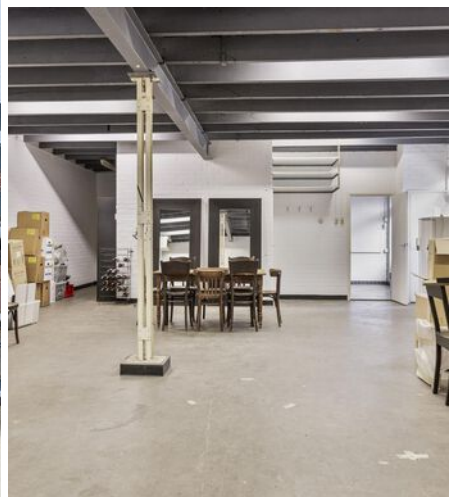


ONTDEK

KNEEDWEG 51 in **ENSCHEDÉ**



Gebouwd in 1928
Met een ruime oprit
Drie royale slaapkamers

Een prachtige herenwoning met
een royale bedrijfsruimte

Vraagprijs
€ 595.000,- k.k.



INHOUDSOPGAVE

- 04** Specificaties
- 05** Welkom
- 07** Begane grond
- 13** Eerste etage
- 18** Tuin
- 20** Bedrijfsruimte
- 24** Plattegronden
- 32** Kadastrale kaart



Thoma Post Makelaars

"Verhuizen doe
je niet alleen,
dat doen we
samen!"



SPECIFICATIES

VRAAGPRIJS € 595.000 K.K.

GEBRUIKSOPPERVLAKTE

152 m²

BOUWJAAR

1928

PERCELOPPERVLAKE

536 m²

INHOUD

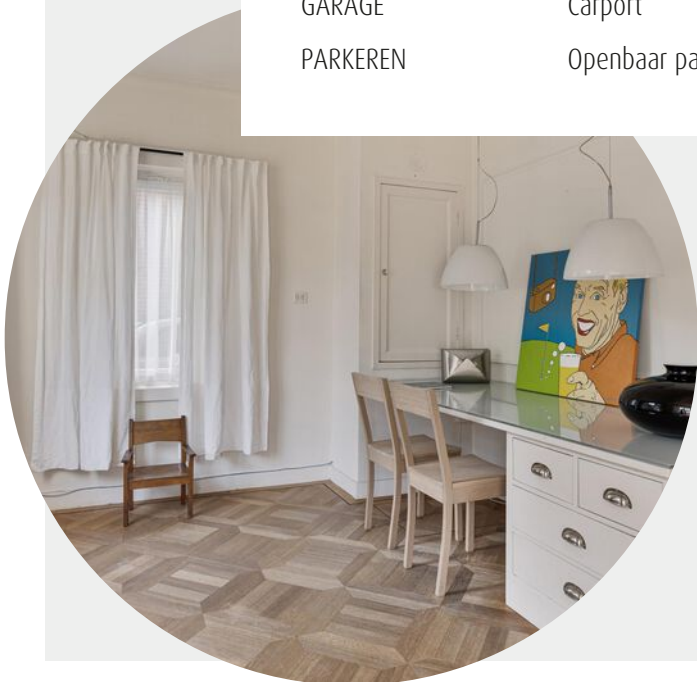
690 m³



SOORT WOONHUIS	Eengezinswoning
SOORT BOUW	Bestaande bouw
WOONLAGEN	4
KAMERS	4
ENERGIELABEL	F
ISOLATIE	Gedeeltelijk dubbel glas
VERWARMING	C.v.-ketel
WARM WATER	C.v.-ketel
GARAGE	Carport
PARKEREN	Openbaar parkeren, betaald parkeren

BIJZONDERHEDEN VAN DE WONING

- De Kneedweg is gelegen in de Bothoven, een karaktervolle en levendige wijk.
- De Woning beschikt over een bedrijfsruimte: van 244 m²
- Deze woning is een plek waar het gezinsleven gecombineerd kan worden met het ondernemerschap.



WELKOM

Ben je op zoek naar een makelaar in Almelo, Amsterdam, Apeldoorn, Deventer, Doetinchem, Enschede, Lochem, Winterswijk of Zutphen? Ontdek Thoma Post Makelaars! Wij hebben diverse kantoren in Twente, de Stedendriehoek, Midden-Nederland en in het westen van het land.

Onze makelaars staan voor je klaar

Ons team, bestaande uit meer dan 80 specialisten in ruim 15 verschillende functies staat dagelijks voor je klaar. Onze woningmakelaars en bedrijfsmakelaars helpen je graag bij het zoeken of verkopen van een woning of een bedrijfspand, waarbij wij opvallen door meer marktkennis, meer deskundigheid, meer begeleiding en meer kwaliteit.

Jouw makelaar

Jorn van Veen

Assistent Register Makelaar Taxateur

Tel. 0534 - 34 00 38

Mobiel: 06 - 39 54 22 09

jornvanveen@thomapost.nl





KIJK EENS ROND OP DE BEGANE GROND

De woning beschikt over een L-vormige uitgebouwde woonkamer, voorzien van een fraaie erker met glas in loodramen, een prachtige parketvloer, creëert een open en uitnodigende sfeer. Dit is een plek waar je gezellige avonden met familie en vrienden doorbrengt. In de uitbouw aan de achterzijde van de woning diner je met een heerlijk uitzicht op de mooie tuin.









De Keuken







Eerste **Verdieping**

Op de eerste verdieping vind je een ruime overloop die toegang geeft tot drie comfortabele slaapkamers, perfect voor een gezin. De royale badkamer biedt voldoende ruimte voor een heerlijk ligbad en een aparte douche. Tevens is hier de wasmachine aansluiting te vinden en de vlizotrap naar de zolder. Deze badkamer geeft je de mogelijkheid om een droombadkamer te realiseren.





De Slaapkamers





De Badkamer



De **Tuin**

In de tuin geniet je van veel privacy, rust, ruimte en groen. Een plek waar je tot rust komt en de lange zomerdagen kunt doorbrengen. De ruime oprit biedt voldoende parkeergelegenheid.

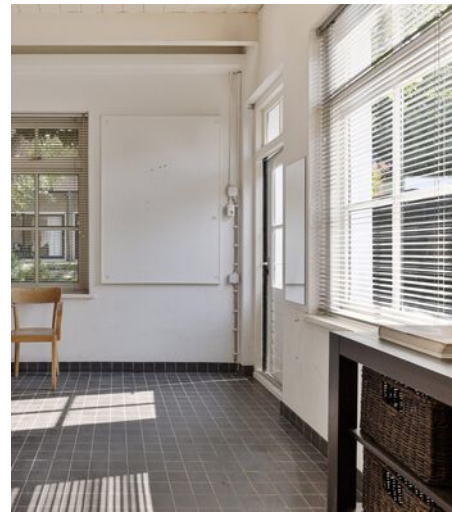


De Bedrijfsruimte

De ruime bedrijfsruimte aan de achterzijde van het huis is geschikt voor diverse doeleinden. De bedrijfsruimte beschikt over een kantoor aan de voorzijde, pantry, toilet en een BVO van 122 m2. Via een trap is de zolder te bereiken waar je tevens 122 m2 aan opslagruimte treft. Ideaal voor jou als ondernemer of voor je privé collectie sportwagens. De bedrijfsruimte is enkel toegankelijk via de Kneedweg en de oprit aan de zijkant van het woonhuis.







OVER ENSCHEDE



Een rijke geschiedenis

Enschede kent een rijke geschiedenis en van sommige voormalige fabrieken zijn woningen gecreëerd. In 1964 opende de nieuwe Technische Hogeschool Twente en dit heet nu de Universiteit Twente. Ook staat Enschede bekend om de Grolsch fabriek en het medisch sportcentrum Roessingh.

DE GROOTSTE STAD IN OVERIJSEL

Enschede is een stad en gemeente in het oosten van Nederland in Overijssel. De gemeente Enschede telt bijna 160.000 inwoners met circa 160 verschillende nationaliteiten. Enschede is daarmee de grootste stad in Overijssel.

Rust en
ruimte



Gezellige terrasjes



PLATTEGROND



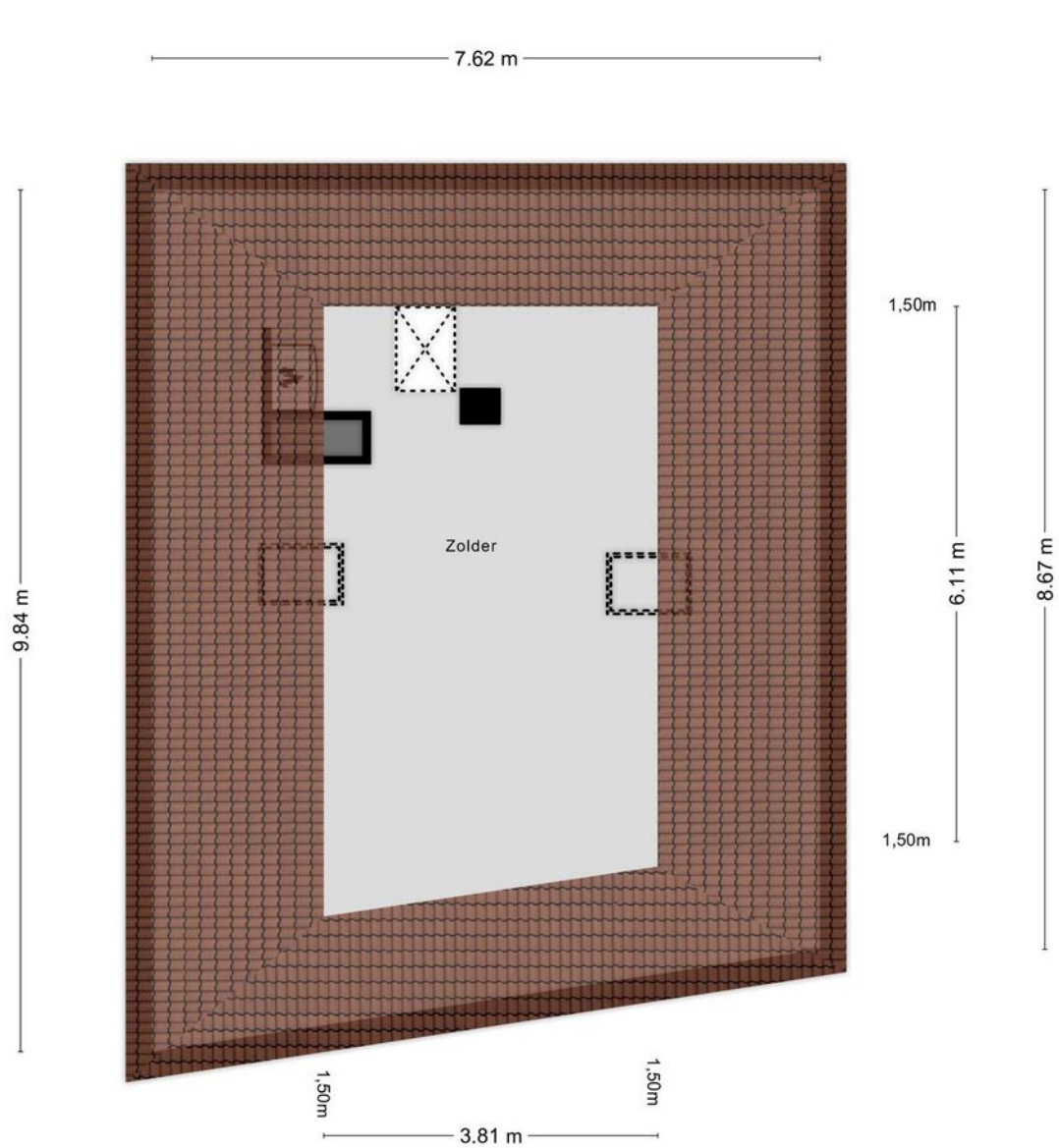
Aan de plattegronden kunnen geen rechten worden ontleend
© Zibber www.zibber.nl

PLATTEGROND



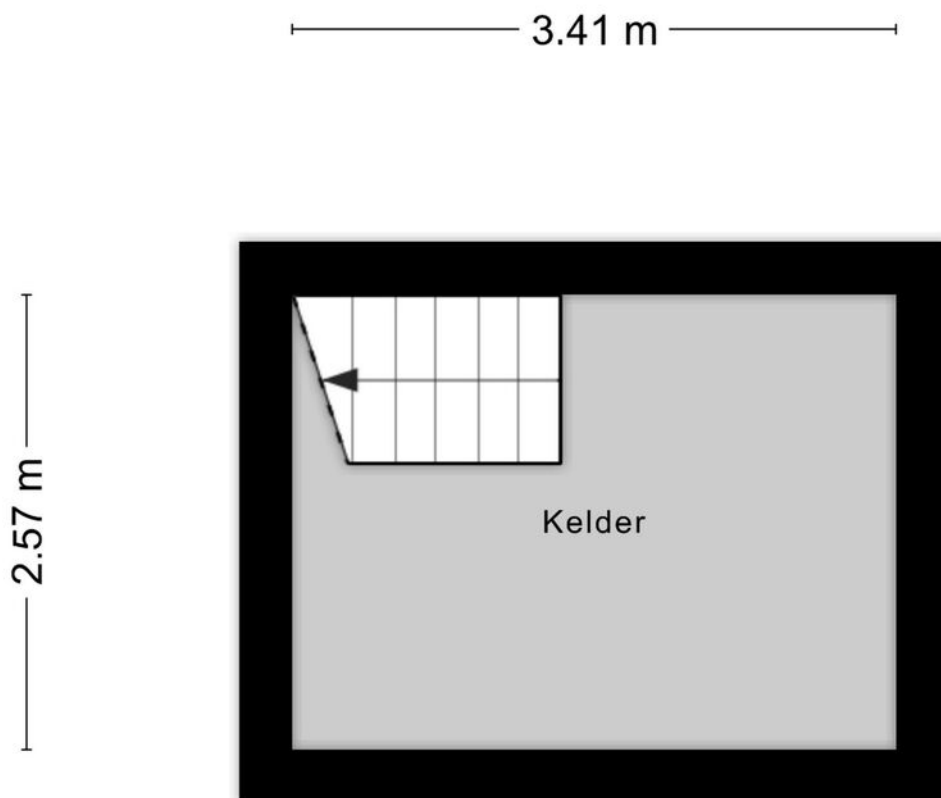
Aan de plattegronden kunnen geen rechten worden ontleend
© Zibber www.zibber.nl

PLATTEGROND



Aan de plattegronden kunnen geen rechten worden ontleend
© Zibber www.zibber.nl

PLATTEGROND



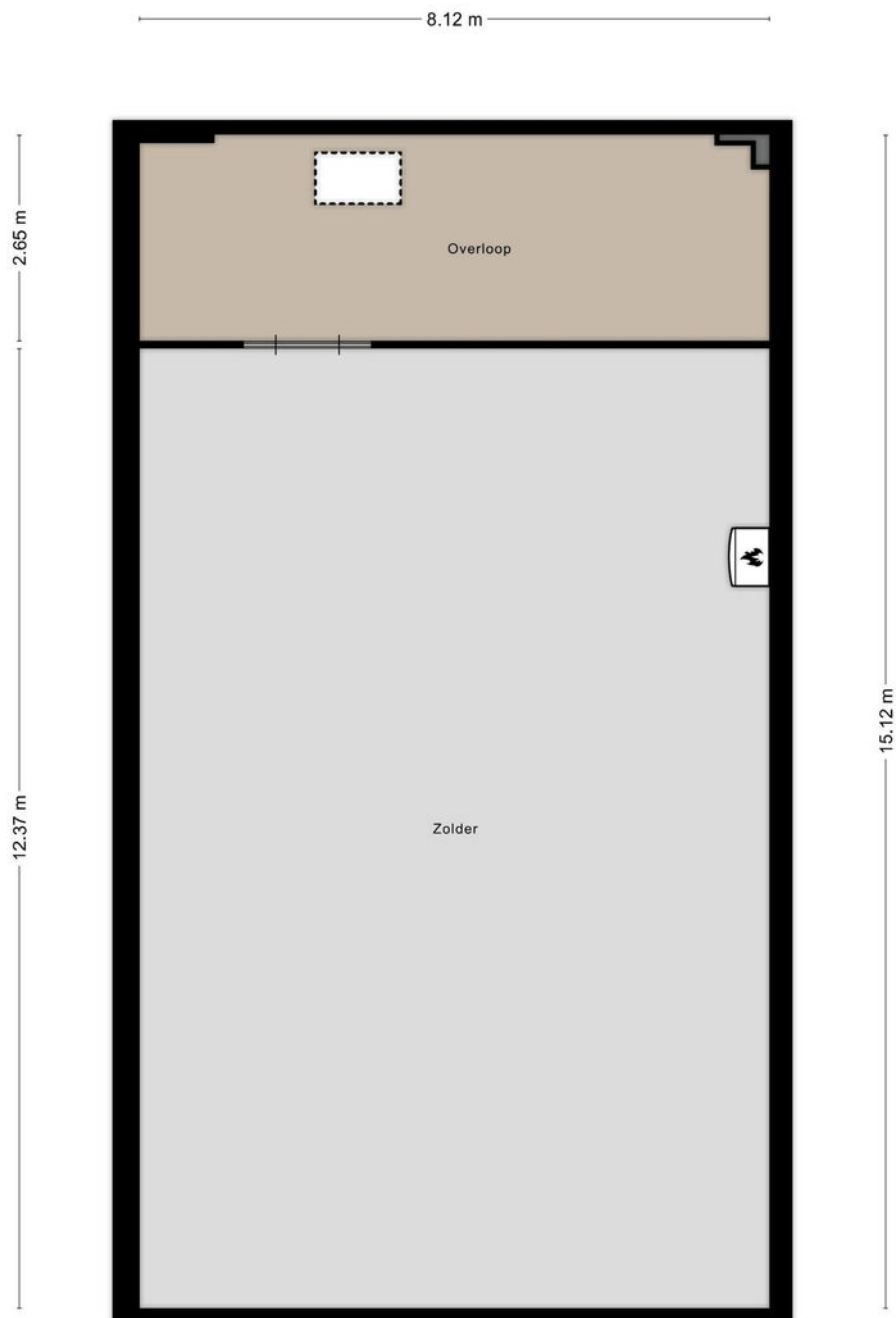
Aan de plattegronden kunnen geen rechten worden ontleend
© Zibber www.zibber.nl

PLATTEGROND



Aan de plattegronden kunnen geen rechten worden ontleend
© Zibber www.zibber.nl

PLATTEGROND

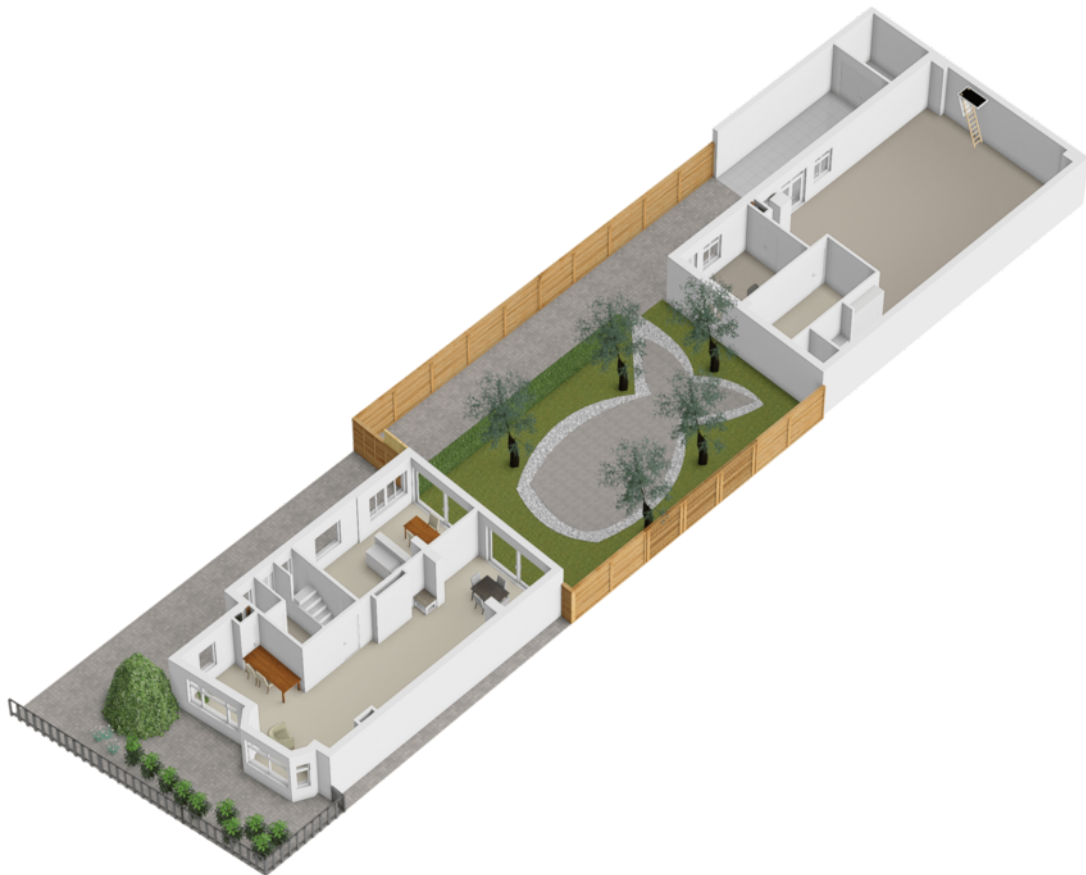


Aan de plattegronden kunnen geen rechten worden ontleend
© Zibber www.zibber.nl

PLATTEGROND



PLATTEGROND




KADASTRALE KAART

Kadastrale kaart

Uw referentie: ---



12345	Deze kaart is noordgericht	Schaal 1: 500	
25	Perceelnummer	Kadastrale gemeente Enschede	
—	Huisnummer	Sectie D	<p>Aan dit uittreksel kunnen geen betrouwbare maten worden ontleend. De Dienst voor het kadaster en de openbare registers behoudt zich de intellectuele eigendomsrechten voor, waaronder het auteursrecht en het databankenrecht.</p>
—	Vastgestelde kadastrale grens	Perceel 13553	
—	Voorlopige kadastrale grens		
—	Administratieve kadastrale grens		
—	Bebouwing		

Voor een eensluidend uittreksel, geleverd op 6 augustus 2024
De bewaarder van het kadaster en de openbare registers

OVER ONS

Wonen, werken, leven!

Dit omvat in grote lijnen waar onze dienstverlening al jaren om draait. Samen met onze opdrachtgevers zoeken we altijd naar de beste ruimte om te wonen, werken en leven. Een plek waar we een groot deel van ons leven vertoeven. Daar waar we succesvol kunnen ondernemen of juist inspirerend kunnen werken. Een plek waar we ons zelf kunnen zijn, ons goed en bovenal thuis voelen.

Je vindt onze tien woningmakelaarskantoren in Almelo, Amsterdam, Apeldoorn, Deventer, Doetinchem, Enschede, Hengelo, Lochem, Winterswijk en Zutphen. Daarnaast zijn we actief in de bedrijfsmakelaardij in de regio's Twente, Achterhoek en Stedendriehoek en hebben we een overkoepelende taxatieafdeling en hypotheekafdeling. En alles is erop gericht om jou volledig te ontzorgen.

*We helpen je
graag verder!*



THOMA POST HYPOTHEKEN

Advies dat nooit stopt.



Wij als Thoma Post Hypotheken adviseren niet vanuit de uitgangspunten van de bank, maar juist vanuit jouw wensen en mogelijkheden. Met een ruime keuze in hypotheekverstrekkers vinden wij altijd de juiste deal.

Niet alleen op het gebied van rente, maar ook op het gebied van voorwaarden. Wij vergelijken daarbij een groot aantal aanbieders, waaronder ook jouw eigen bank. Met ervaren en gediplomeerde hypotheekadviseurs voorzien wij je van een goed advies, afgestemd op jouw specifieke en persoonlijke situatie.



Ben je benieuwd naar de mogelijkheden? Wij kunnen je snel helpen!

Wij nodigen je graag uit voor een vrijblijvend hypotheekgesprek. Scan de **QR-code** hiernaast om meteen een afspraak aan te vragen of neem contact met ons op via **085 - 203 0143**, dan plannen wij graag een afspraak voor je in.



PLAN EEN
AFSPRAAK

Team Hypotheken

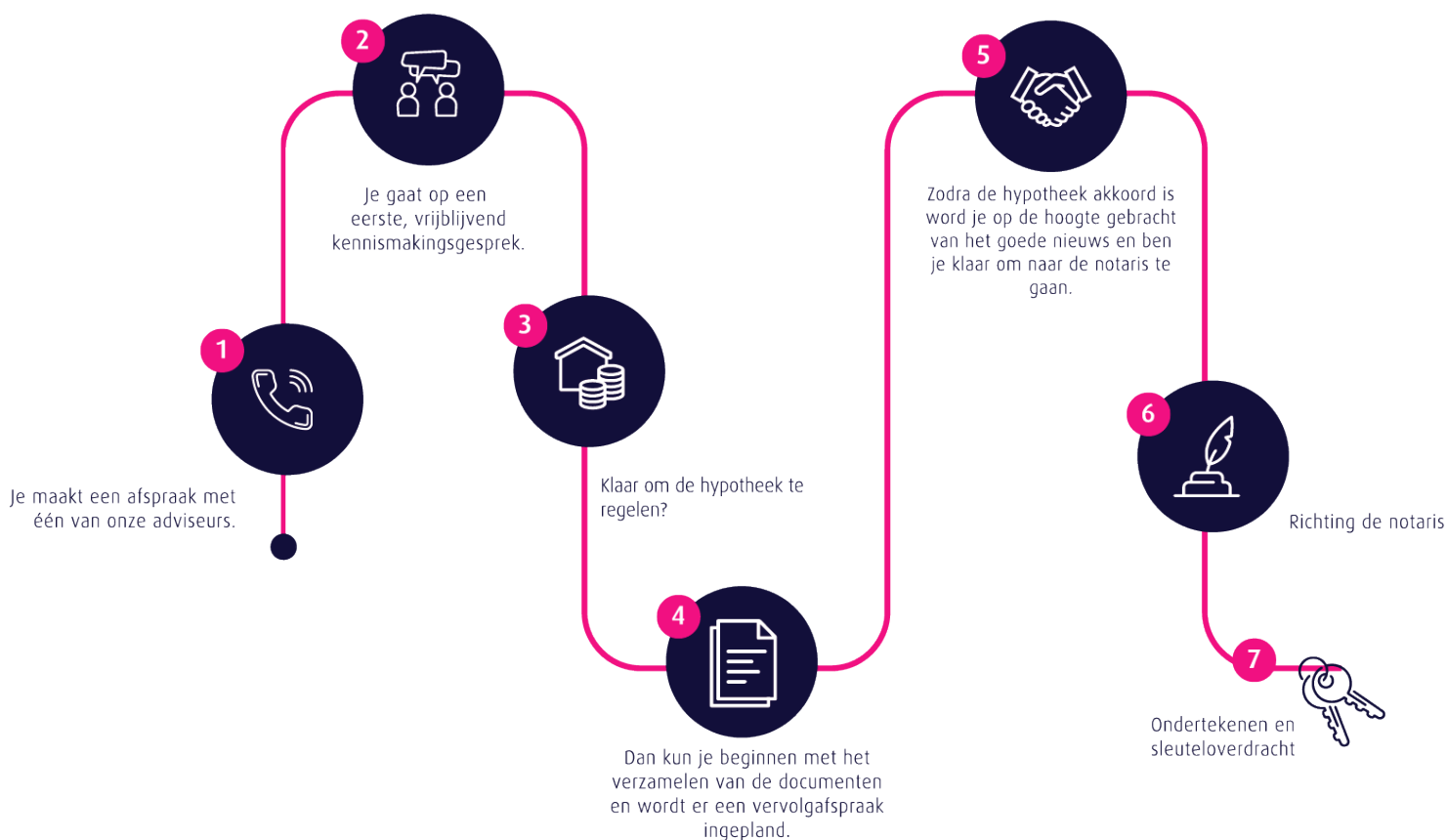
Romin, Marvin, Stefan en Elisabeth



STAPPENPLAN

Op weg naar een advies op maat

Wij staan je graag bij gedurende het hele hypotheekproces en geven je de extra persoonlijke aandacht die jij verdient!



Persoonlijk

Extra persoonlijke aandacht

Flexibel

In meedenken en tijd vrij maken voor jou

Onafhankelijk

En daardoor altijd het beste advies

Ruime keuze

Groot aantal hypotheekverstrekkers

Verduurzaming

Zowel met de hypotheek als de uitvoering kunnen wij je helpen.

Thoma Post Hypotheken

085 - 203 0143

hypotheken@thomapost.nl

Advies dat
nooit stopt



Gratis waardebeoordeling? Doe een waardecheck bij Thoma Post Makelaars!

Overweeg je om je huis te gaan verkopen en ben je benieuwd hoeveel je huis waard is in de huidige markt? Maak kennis met de specialisten van Thoma Post Makelaars! Vanuit diverse kantoren actief in de Achterhoek, de Stedendriehoek en Twente.



📍 **Thoma Post Makelaars**
☎️ 0534 34 00 38
✉️ enschede@thomapost.nl

📘 ThomaPostMakelaars/
📷 @Thomapost.nl
📱 Thoma Post Makelaars

Prinsestraat 3
7513 AM Enschede
thomapost.nl