



Stephensonweg 13 • Gorinchem

Te huur: 2 bedrijfsunits



INHOUDSOPGAVE

Stephensonweg 13 • Gorinchem

Algemene informatie	P03-P04
Algemene voorwaarden	P05-P06
Locatie	P07
Foto's	P08-P12
Plattegronden	P13
Disclaimer	P14
Contactgegevens	P15



ALGEMENE INFORMATIE

Stephensonweg 13 • Gorinchem

Algemeen:

Per direct beschikbaar!

Een tweetal garageboxen naast elkaar gelegen op de begane grond binnen het gloednieuwe Multibox-complex gelegen op het bedrijventerrein Oost I aan de Stephensonweg 13 in Gorinchem.

Afmetingen:

Per opslagbox:

Totaal circa 17,5 m² (3,5 meter breed, 5 meter diep).

Huurprijs:

Per unit € 235,-- per maand exclusief BTW.

Bestemming:

Bedrijfsdoeleinden.

Aanvaarding:

In overleg. Per direct mogelijk.

ALGEMENE INFORMATIE

Stephensonweg 13 • Gorinchem

Opleveringsniveau:

Enkele voordelen van het huren van een garagebox op het Multibox-complex in Gorinchem zijn:

- Overheaddeur (handbedienbaar);
- Eigen elektra aansluiting;
- Elektrische aansluiting 3x 25 ampère standaard verlichting;
- Vrije hoogte box begane grond circa 3,80 m;
- Vloerbelasting 500 kg/m²;
- Aansluiting watervoorziening;
- Camera beveiliging d.m.v. full HD camera systeem;
- Toegang via een pascontrole installatie;
- Terreinverlichting, gemeenschappelijk;
- Beveiligde toegang 24/7;
- 7 dagen in de week toegankelijk;
- Persoonlijke unieke toegangspas;
- Elektrisch bedienbaar hek;
- Camerabewaking.

ALGEMENE VOORWAARDEN

Stephensonweg 13 • Gorinchem

Huurtermijn:

Minimaal 12 maanden.

Huurbetaling:

Per maand vooraf te voldoen door middel van automatische incasso..

Huurprijsaanpassing:

Jaarlijks, voor het eerst één jaar na datum huuringang, op basis van de wijziging van het prijsindexcijfer volgens de consumentenprijs-index (CPI) reeks CPI-Alle Huishoudens (2015 = 100), gepubliceerd door het Centraal Bureau voor de Statistiek (CBS).

Huurcontract:

De te sluiten huurovereenkomst zal worden opgemaakt met als basis het model dat door de Raad van Onroerende Zaken Model op februari 2015 is vastgesteld is gedeponereerd bij de griffie van de rechtbank te Den Haag tevens gepubliceerd op de website www.roz.nl.

Zekerheidsstelling bij verhuur:

Bankgarantie ter grootte van een kwartaalverplichting huur inclusief servicekosten inclusief BTW.

Omzetbelasting verhuur:

Ingevolge artikel 11, lid 1, sub B van de Wet Omzetbelasting zullen verhuurder en huurder in de huurovereenkomst een verklaring ondertekenen op grond waarvan zij opteren voor belaste verhuur.

Uitgangspunt is dat huurder het gehuurde voor tenminste het bij Wet vastgestelde of nader vast te stellen minimumpercentage zal of blijvend zal gebruiken voor prestaties die recht geven op aftrek van omzetbelasting, zodanig dat kan worden geopteerd voor belaste (ver-)huur. Huurder zal zich zoveel als in zijn vermogen ligt inspannen om ervoor te zorgen dat niet van dit uitgangspunt wordt afgeweken.

Indien huurder niet of niet meer aan dit uitgangspunt kan voldoen, zal de huurprijs worden verhoogd, zodanig dat verhuurder wordt gecompenseerd voor de gevolgen van het vervallen van de mogelijkheid om te opteren voor met omzetbelasting belaste huur.

ALGEMENE VOORWAARDEN

Stephensonweg 13 • Gorinchem

Reclame:

Het aanbrengen van gevelreclame in overleg met de verhuurder en met toestemming van de bevoegde gemeentelijke instanties.

Offerte:

Nadrukkelijk wordt vermeld dat bovenstaande objectinformatie niet als aanbieding of offerte mag worden beschouwd. Indien u een aanbieding of offerte wenst kan ons kantoor deze, in overleg met en na goedkeuring door opdrachtgever, op basis van specifieke gegevens verzorgen. Deze objectinformatie geldt als uitnodiging om in onderhandeling te treden. Een transactie kan pas dan tot stand komen nadat eigenaar schriftelijk hiervoor haar goedkeuring heeft verleend.

Aansprakelijkheid:

Alle informatie is geheel vrijblijvend en uitsluitend voor geadresseerde bestemd. Alle gegevens zijn met zorg samengesteld en uit ons inziens betrouwbare bron afkomstig. Ten aanzien van de juistheid ervan kunnen wij echter geen aansprakelijkheid aanvaarden. Door ons wordt geen aansprakelijkheid aanvaard behoudens voor zover de door ons verplicht afgesloten beroepsaansprakelijkheidsverzekering in voorkomend geval aanspraak op een uitkering geeft.

Tekeningen:

Alle tekeningen/plattegronden geven een oppervlakte aan. De indeling kan afwijken t.o.v. de werkelijkheid.

Nutsvoorzieningen:

Indien de binnen het pand aanwezige meterkast niet is voorzien van meters t.b.v. gas, water en elektra in de meterkast dient de gebruiker deze gelijktijdig met de aanvraag voor levering van nutsvoorzieningen aan te vragen. Gebruiker dient rekening te houden met een leveringsperiode van een aantal weken. Op verzoek kan bij verkoper / verhuurder de benodigde EAN code worden opgevraagd.

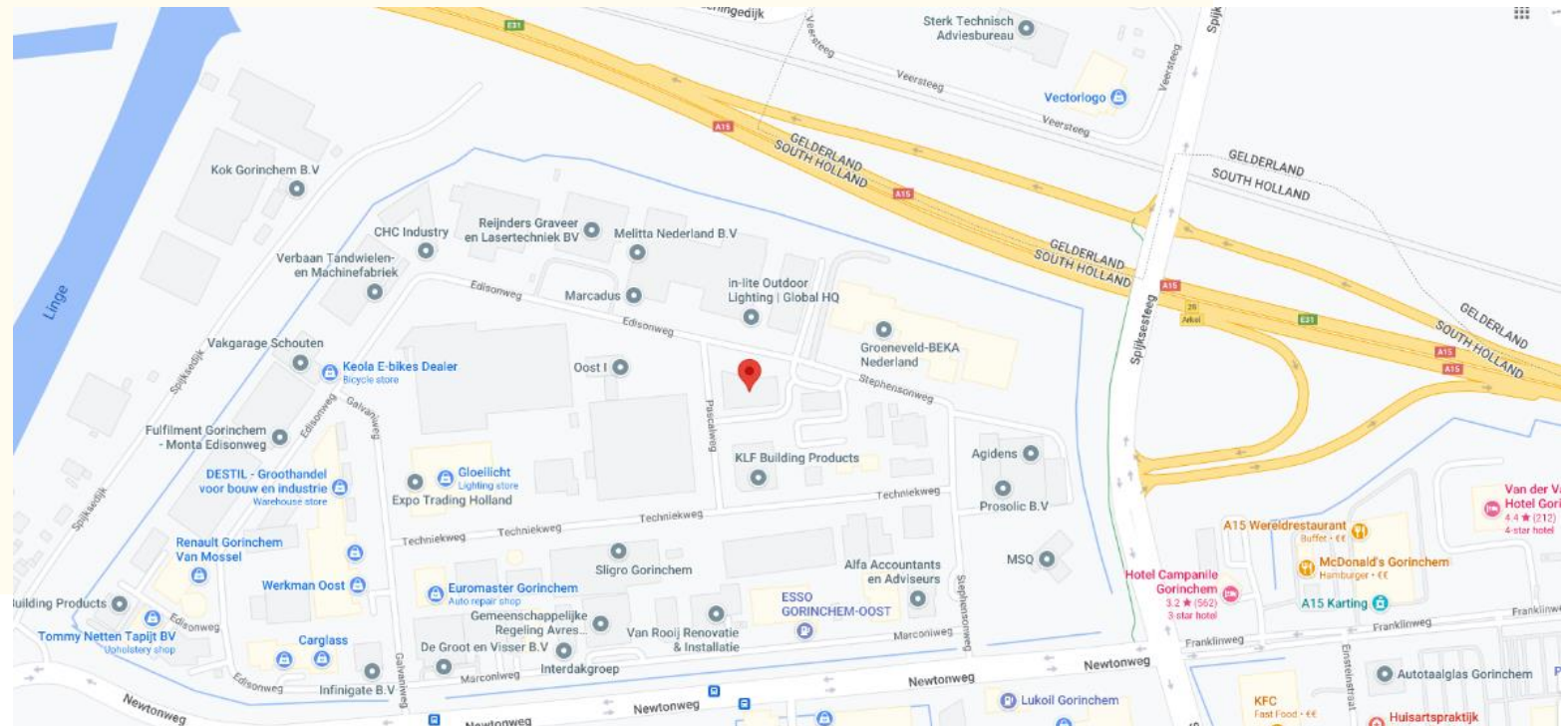
Huurder is zelf verantwoordelijk of de in het gehuurde aanwezige aansluitingen van de nutsvoorzieningen in voldoende mate geschikt zijn voor de beoogde bedrijfsactiviteiten van de huurder. Hiertoe behoren ook de eventuele kosten voor het aanpassen van de aansluitingen om deze geschikt te maken.

LOCATIE

Stephensonweg 13 • Gorinchem

Locatie:

Dit zeer gunstig gelegen bedrijventerrein, ligt aan de A15 en in de nabijheid van de A27. Doordat onze Multibox complex vlakbij de op- en afrit (28 Arkel) van de A15 is gevestigd, bent u snel op uw bestemming. Door de ligging is onze locatie ook uitstekend te bereiken vanuit het centrum van Gorinchem maar ook voor omliggende dorpen zoals Dalem, Vuren, Spijk en Arkel.



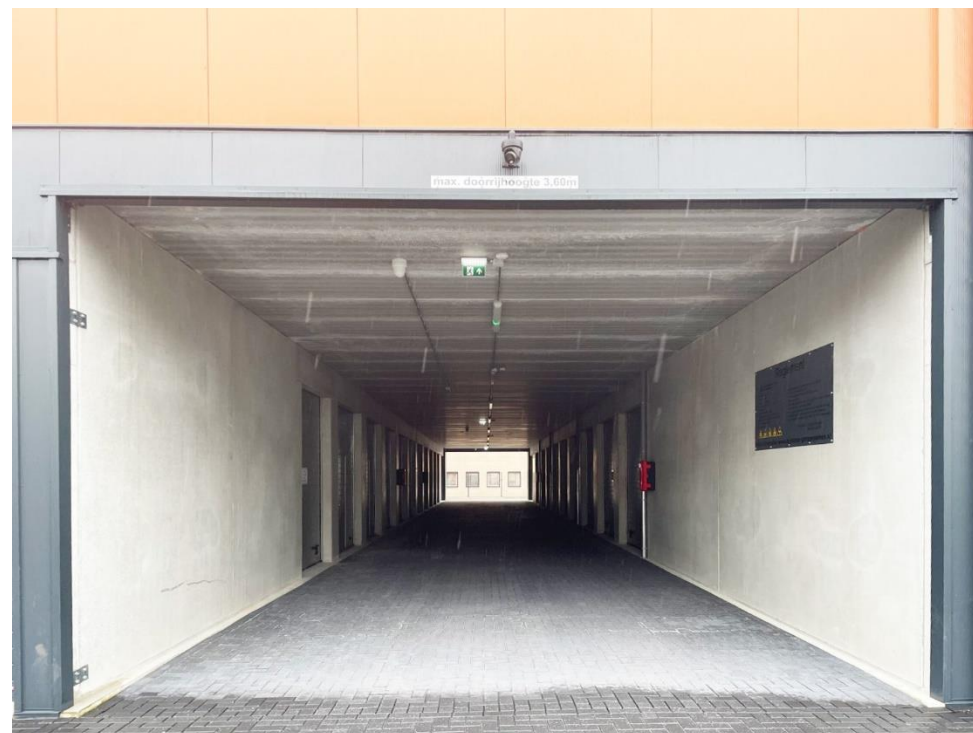
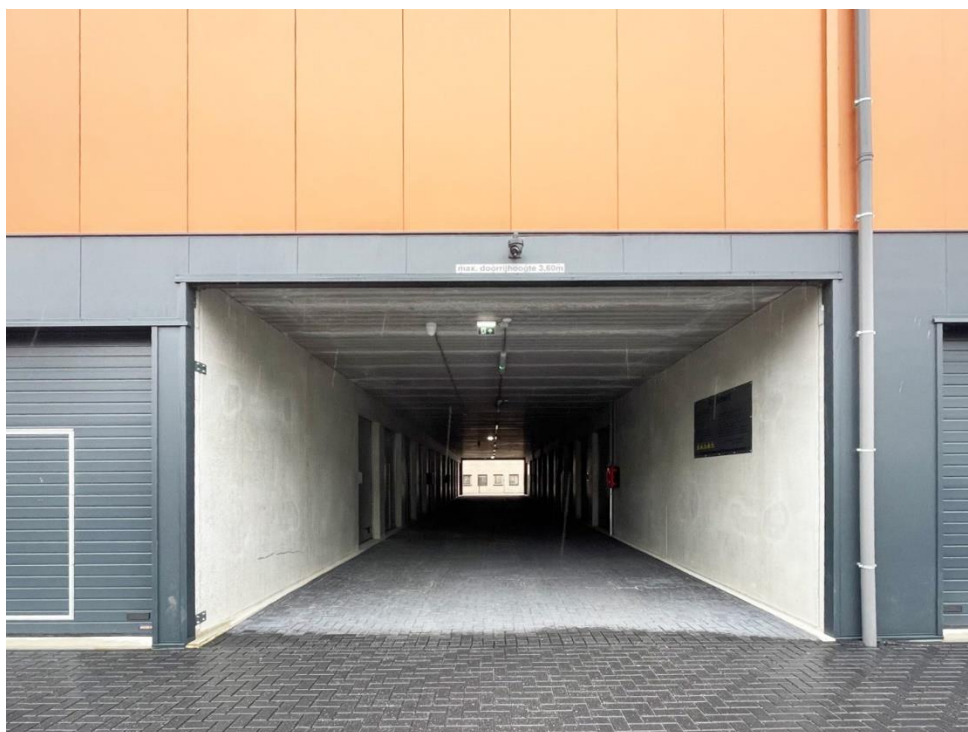
FOTO'S

Stephensonweg 13 • Gorinchem



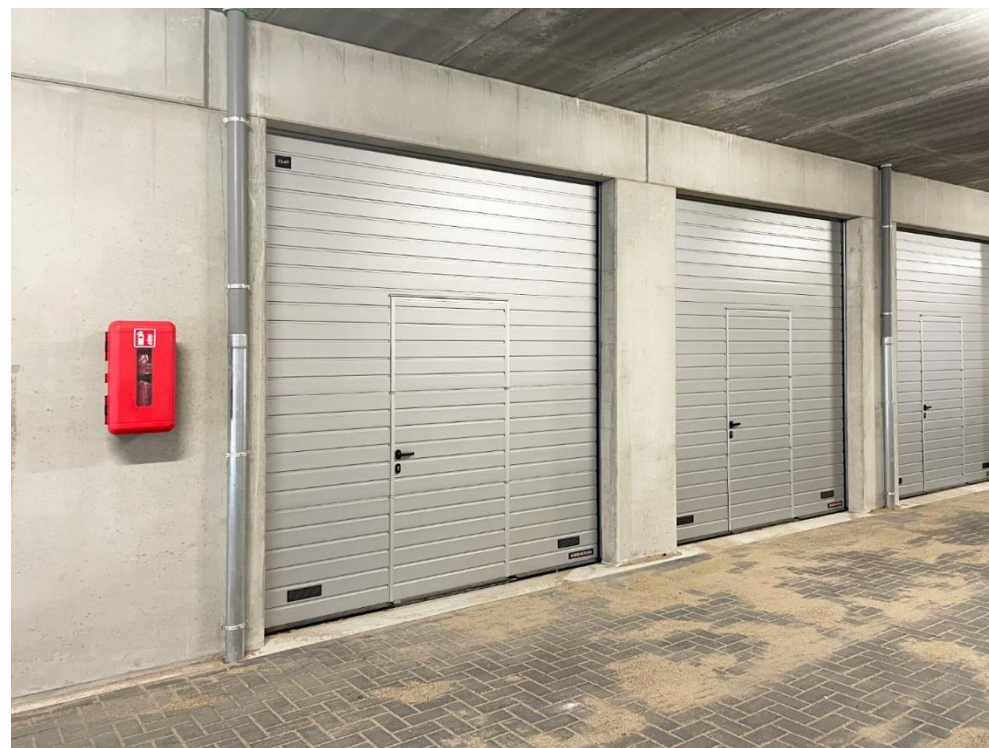
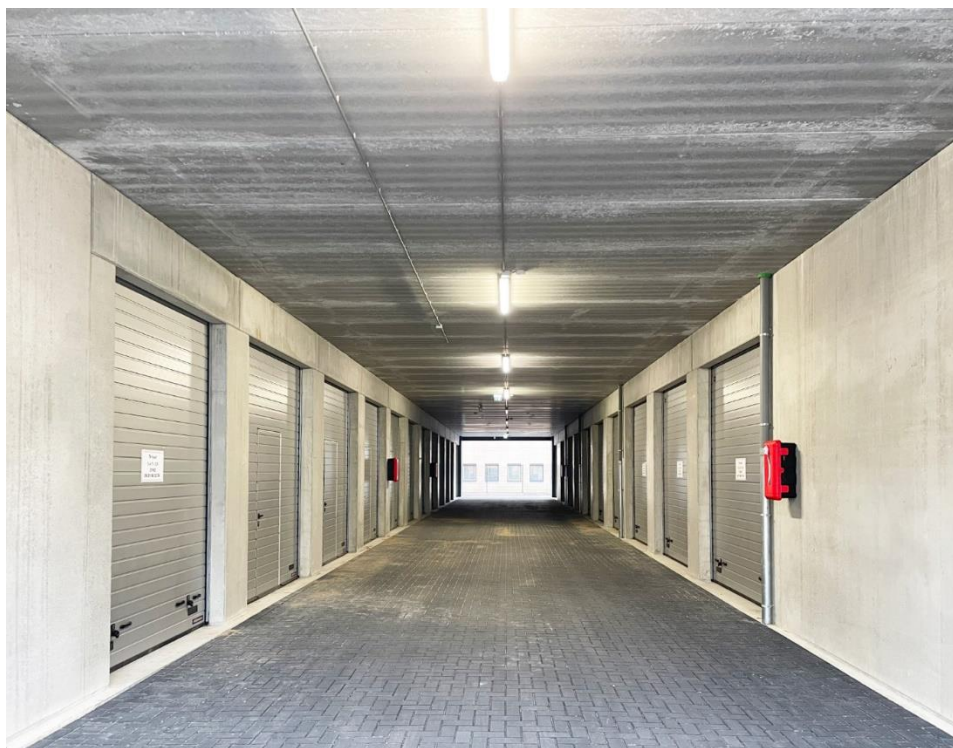
FOTO'S

Stephensonweg 13 • Gorinchem



FOTO'S

Stephensonweg 13 • Gorinchem



FOTO'S

Stephensonweg 13 • Gorinchem



FOTO'S

Stephensonweg 13 • Gorinchem



PLATTEGRONDEN

Stephensonweg 13 • Gorinchem

BEGANE GROND



DISCLAIMER

Stephensonweg 13 • Gorinchem

Noch nu, noch in de toekomst wordt door de opdrachtgever van Waltmann Bedrijfshuisvesting of hun relaties of hun adviseurs enige expliciete toezegging, garantie, belofte of zekerheid gegeven ter zake van de juistheid en volledigheid van de verstrekte informatie en voor zover toegestaan door de wet wordt geen verantwoordelijkheid of aansprakelijkheid aanvaard voor de juistheid of toereikendheid daarvan of voor al dan niet verwijtbare fouten, omissies of onjuiste verklaringen betreffende die informatie. Derhalve zijn noch Waltmann Bedrijfshuisvesting, noch haar opdrachtgever of hun respectievelijke directeuren, partners, werknemers of adviseurs of andere personen aansprakelijk voor directe of indirecte schade of gevolgschade of, onverminderd het vorenstaande, voor winstderving of het mislopen van onvoorziene zakelijke kansen door een persoon als gevolg van het feit dat de betreffende persoon zich heeft verlaten op een verklaring of het ontbreken daarvan in de informatie en een dergelijke aansprakelijkheid wordt uitdrukkelijk uitgesloten.

CONTACTGEGEVENS

Waltmann Bedrijfshuisvesting

Voor alle communicatie en vragen kunt u contact opnemen met de medewerkers van Waltmann Bedrijfshuisvesting.

Hans van Andel

h.vanandel@waltmann.nu

078 614 10 30



Niels Vink

n.vink@waltmann.nu

078 614 10 30



Francina Lichtevelde

f.lichteveld@waltmann.nu

078 614 10 30



Ties Hanselman

t.hanselman@waltmann.nu

078 614 10 30



Marit van Leen

m.vanleen@waltmann.nu

078 614 10 30





A Laan van Europa 310, 3317 DB Dordrecht

T 078 614 10 30

E info@waltmann.nu

I www.waltmann.nu

