



BEDRIJFSRUIMTE

MARCONISTRAAT 48 GOUDA

TE KOOP € 225.000,- k.k.
ca. 138 m²

Kenmerken

Vraagprijs

€ 225.000,- k.k.

Oppervlakte

Circa 138 m²

Bouwjaar

1998

Parkeerfaciliteiten

Rond het gebouw bevinden zich de nodige parkeerplaatsen.

Datum van aanvaarding

In overleg.

Opleveringsniveau

Het gebouw wordt in de huidige staat leeg en ontruimd te noemen 'as is where is' verkocht, doch reeds voorzien van:

Begane grond:

- zandcementvloer met afvoerput;
- met de hand bedienbare overheaddeur;
- aparte entree;
- krachtstroom;
- meterkast;
- apart toilet;
- spoelbak met koud water;
- brandhaspel;
- houten trap naar verdieping;

Eerste verdieping:

- zandcementvloer;
- te openen ramen, voorzien van dubbelglas;
- cv ketel;
- diverse stopcontacten;
- alarminstallatie;
- radiatoren.



Algemeen

Het betreft hier een bedrijfs- en kantoorruimte, onderdeel uitmakend van een bedrijfsverzamelgebouw bestaande uit een 13-tal bedrijfsunits, gelegen op bedrijventerrein Gouwestroom te Gouda.

De unit heeft een totale oppervlakte van circa 138 m², verdeeld over circa 70 m² bedrijfsruimte op de begane grond en circa 68 m² op de eerste verdieping.

Gouwestroom is ontwikkeld in de jaren '90 en heeft een omvang van 25 hectare. Het is een bedrijventerrein met diverse bedrijfsactiviteiten, variërend van handels- en transportondernemingen tot autobedrijven en metaalbewerkende bedrijven.

In de directe omgeving zijn diverse bedrijven gevestigd zoals onder andere Technische Unie Servicecenter, Bouwmaat, Isero, Carglass, Stubbe Logistics en de Karwei.

Bereikbaarheid:

Het object kent een goede bereikbaarheid, zowel met de auto als met het openbaar vervoer. Het bedrijventerrein ligt op slechts enkele minuten van de rijkswegen A12 (Utrecht - Den Haag) en A20 (Utrecht - Rotterdam) verwijderd. De bushalte bevindt zich op 500 meter gelegen van het object.

Parkeerplaatsen:

Rond het gebouw bevinden zich de nodige parkeerplaatsen.

Gebruiksmogelijkheden:

Het object is geschikt voor diverse bedrijfsdoeleinden tot en met categorie 4.1.

Algemeen

Oppervlakte:

De totale vloeroppervlakte bedraagt circa 138 m², bestaande uit circa 70 m² bedrijfsruimte op de begane grond en circa 68 m² kantoor op de verdieping.

Oplevering:

In overleg.

Opleveringsniveau:

Het gebouw wordt in de huidige staat leeg en ontruimd te noemen 'as is where is' verkocht, doch reeds voorzien van:

Begane grond:

- zandcementvloer met afvoerput;
- met de hand bedienbare overheaddeur;
- aparte entree;
- krachtstroom;
- meterkast;
- apart toilet;
- spoelbak met koud water;
- brandhaspel;
- houten trap naar verdieping;

Eerste verdieping:

- zandcementvloer;
- te openen ramen, voorzien van dubbelglas;
- cv ketel;
- diverse stopcontacten;
- alarminstallatie;
- radiatoren.

Koopsom:

Vanaf € 225.000,- k.k., te te vermeerderen met de wettelijk verschuldigde omzetbelasting.

Vereniging van eigenaren:

Opvolgende koper dient van rechtswege lid te worden van de Vereniging van Eigenaren (VVE), genaamd "Beheervereniging Midi-Center Gouda 1". Hiervoor is koper jaarlijks een bedrag verschuldigd van circa € 1.334,-.

Kadastrale gegevens:

Gemeente: Gouda

Sectie: F

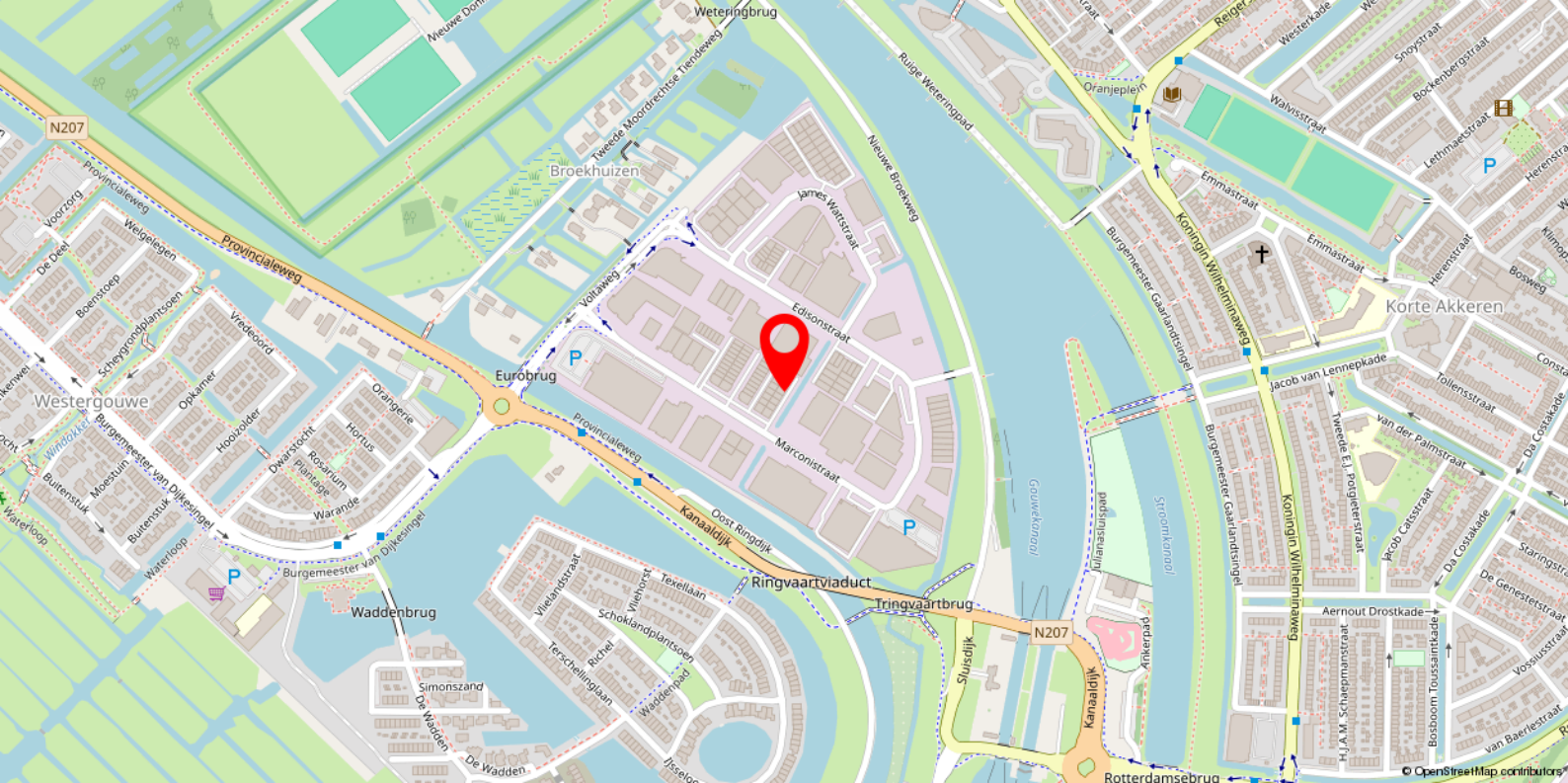
Nummer: 3269

Bijzonderheden

Elke transactie behoeft de nadrukkelijke goedkeuring van eigenaar.

Disclaimer

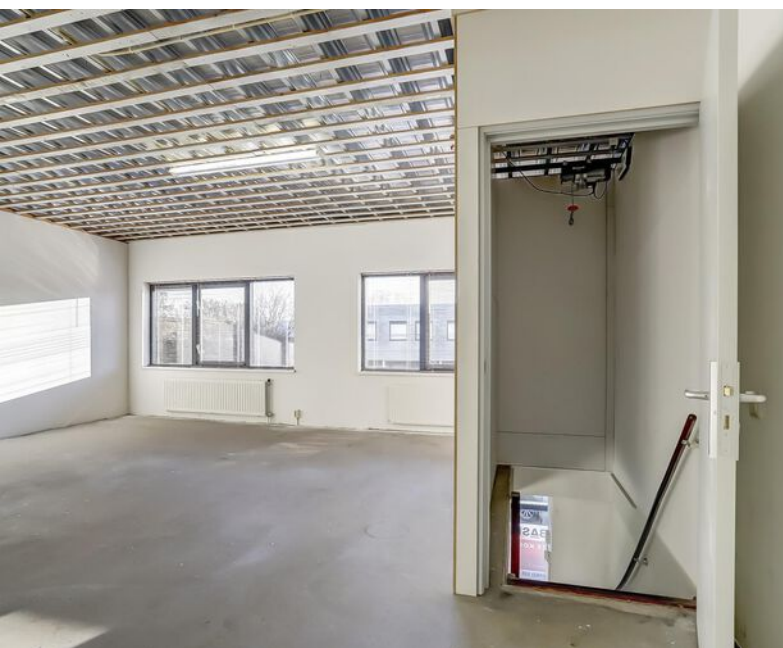
Er kunnen op geen enkele wijze rechten worden ontleend aan, noch aanspraak gemaakt worden op de inhoud van deze website. De verstrekte informatie is van algemene aard en uitsluitend bedoeld ter indicatie. Hoewel deze informatie met de grootst mogelijke zorgvuldigheid is samengesteld, aanvaarden wij geen aansprakelijkheid voor mogelijke onjuistheden of onvolledigheden. Alle informatie op deze website is onder voorbehoud en kan zonder nadere aankondiging worden gewijzigd. Wij raden geïnteresseerden aan om bij concrete interesse de juistheid van de informatie zelf te verifiëren en adviseren om juridisch advies in te winnen alvorens over te gaan tot een koopovereenkomst.



Locatie

Het object kent een goede bereikbaarheid, zowel met de auto als met het openbaar vervoer. Het bedrijventerrein ligt op slechts enkele minuten van de rijkswegen A12 (Utrecht – Den Haag) en A20 (Utrecht – Rotterdam) verwijderd. De bushalte bevindt zich op 500 meter gelegen van het object.

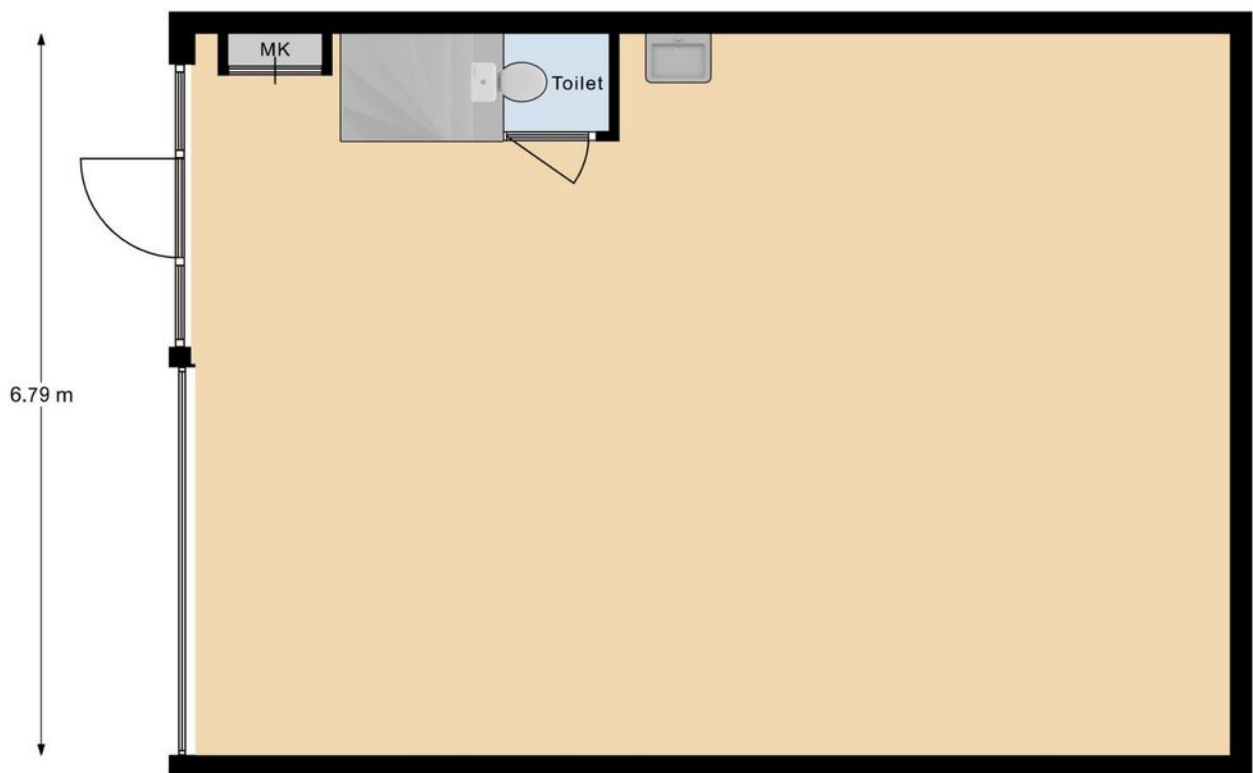






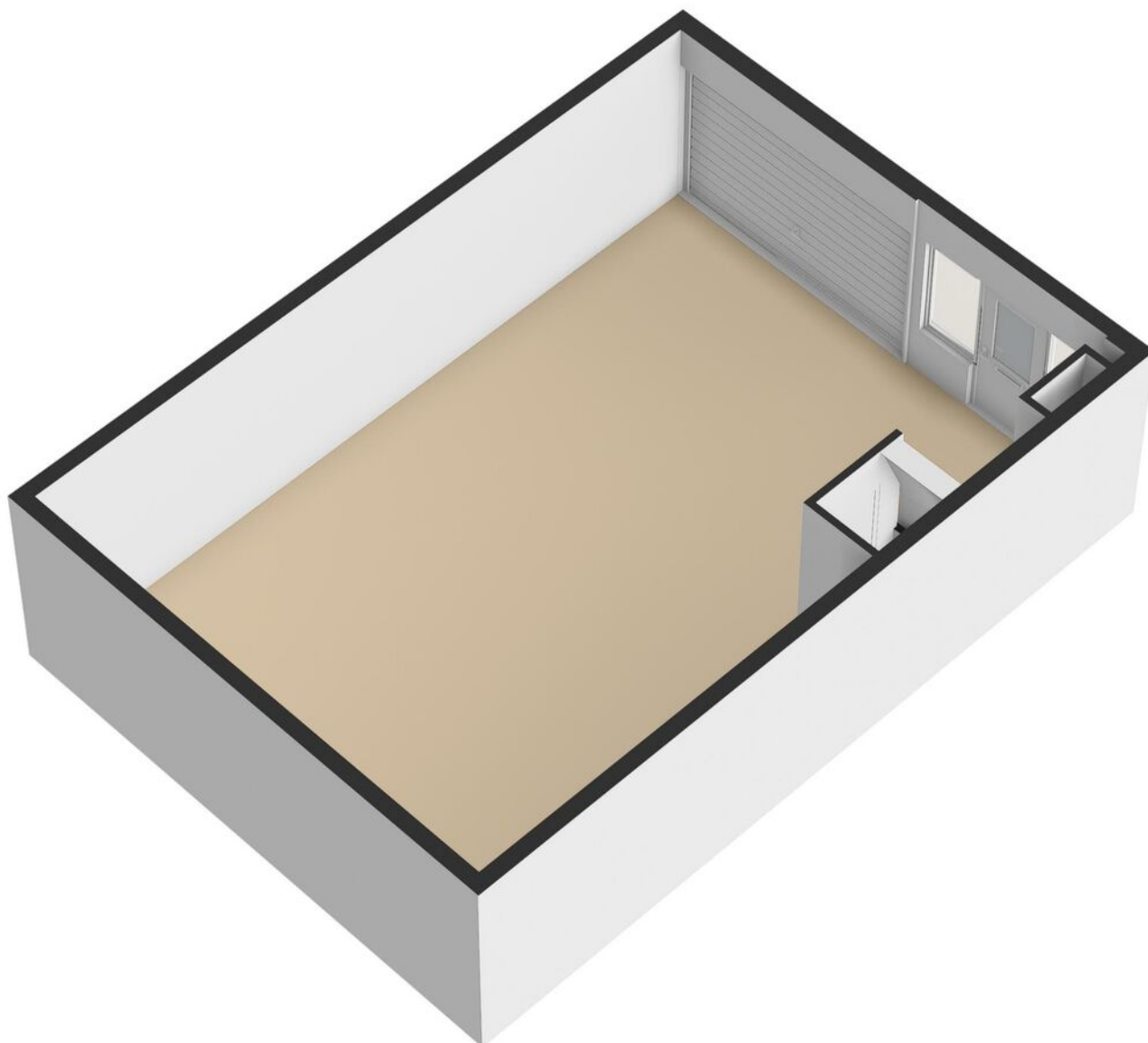


Plattegrond

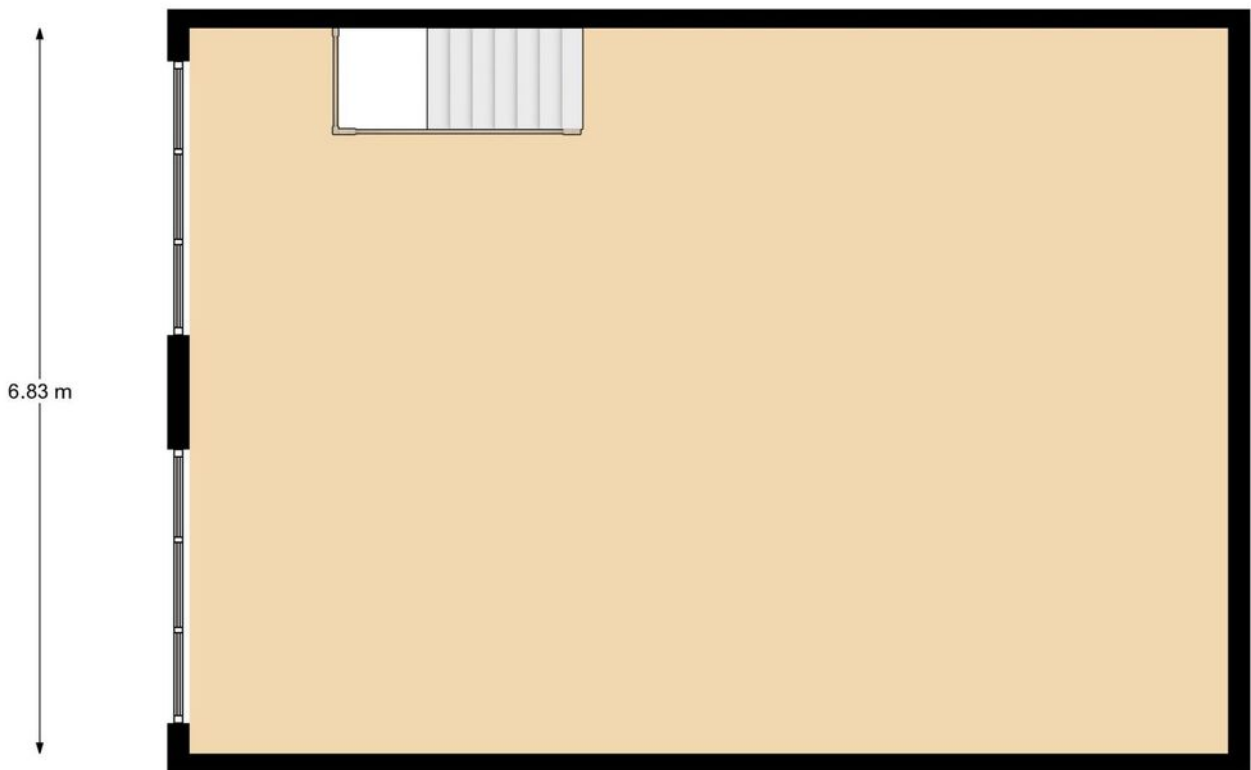


Begane Grond

Plattegrond

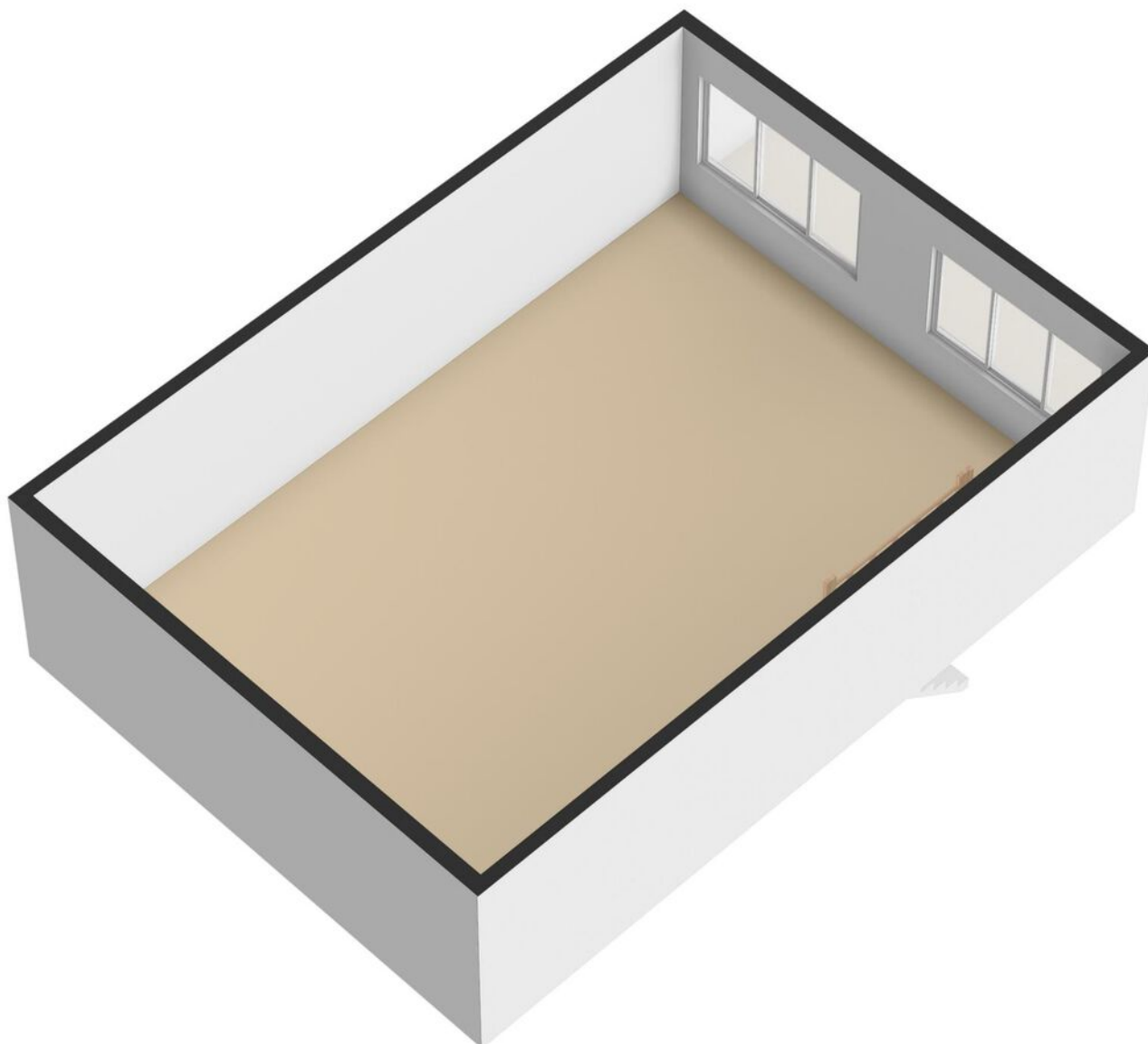


Plattegrond



1e Verdieping

Plattegrond



Heeft u interesse in dit pand?

Neem dan zo snel mogelijk contact met ons op



Kantoor Gouda

Vredebest 1
2801 AS Gouda



(0182) 525 700



gouda@basis.nl

Waarom kiezen voor Basis?

- ✓ Al 35 jaar de marktleider in de Randstad
- ✓ Deskundig advies met een persoonlijke touch
- ✓ Gedreven om het beste eindresultaat te behalen
- ✓ Proactief, communicatief en altijd een vast aanspreekpunt
- ✓ NVM Business Makelaar
- ✓ Vastgoed gecertificeerd

Bezichtiging inplannen? Bel (0182) 525 700