

# Welkom bij

## Industriestraat 9

## Gouda



TE HUUR



**Abram**  
Bedrijfsmakelaardij

Meerwaarde in Vastgoed

Zuidelijk Halfgrond 1  
2801 DD Gouda

0182 692 000  
info@bijabram.nl





# Kenmerken

TYPE OBJECT **Bedrijfsruimte**

BOUWPERIODE **1970**

TOTALE OPPERVLAKTE **1.130 m<sup>2</sup>**

BEGANE GROND **1.100 m<sup>2</sup>**

EERSTE VERDIEPING **30 m<sup>2</sup>**

BUITEN TERREIN **300 m<sup>2</sup>**

**TE HUUR € 72.000,- per jaar**

te vermeerderen met BTW

# Omschrijving

**Bedrijfshal te huur aan de Industriestraat te Gouda. De bedrijfshal ligt midden aan de doorgaande weg op het bedrijventerrein de "Kromme Gouwe."**

**Het is pal gelegen naast de woonwijk Korte Akkeren en in de directe omgeving bevinden zich voorzieningen als tankstations en detailhandel, met winkels als Babypark en Action. Hierdoor is het bedrijventerrein een zeer gemêleerd terrein.**

De bedrijfshal is gebouwd in 1970 en in de afgelopen jaren is het kantoor vernieuwd en voorzien van airco units.

## **Bereikbaarheid**

Het ligt op slechts 10 autominuten van de rijkswegen A12 (Utrecht - Den Haag) en A20 (Utrecht - Rotterdam) verwijderd. Ook per openbaar vervoer is het object goed bereikbaar door de op 10 minuten loopafstand gelegen busverbinding naar het NS station van Gouda.

Totale vloeroppervlakte bedraagt 1.130 m<sup>2</sup> verdeeld over:

Begane grond 1.100 m<sup>2</sup>  
Eerste verdieping 30 m<sup>2</sup>  
Buitenterrein 300 m<sup>2</sup>

## **Buitenterrein**

Ruime parkeergelegenheid op eigen terrein.

## **Kadastrale gegevens**

Gemeente Gouda, Sectie G, nummer 1965  
perceeloppervlakte 2.450 m<sup>2</sup>

## **Huurprijs**

€ 6.000,- per maand te vermeerderen met BTW.  
Indien de BTW niet kan worden verrekend dan zal de huurprijs met een nader vast te stellen bedrag worden verhoogd.

## **Betalingen**

Per maand vooruit te betalen.

## **Servicekosten**

Nutsvoorzieningen op eigen naam.

## **Huurprijsaanpassing**

Jaarlijks voor het eerst één jaar na datum ingebruikname, zal de huurprijs worden aangepast op basis van de wijziging van het maandindexcijfer volgens consumentenprijsindex (CPI), 2006=100, reeks alle huishoudens.

## **Betalingen**

Per maand vooruit te betalen met automatische incasso

## **Zekerheidstelling**

Bankgarantie ter grootte van drie maanden huur inclusief servicekosten en BTW.

## **Huurtermijn**

5 jaar, korter bespreekbaar.

## **Verlengingstermijn**

Telkenmale 5 jaar, korter bespreekbaar.

## **Opzegtermijn**

12 maanden.

## **Overige condities**

Huurovereenkomst op basis van het standaardmodel van de Raad voor Onroerende Zaken (ROZ).

## **BTW-Status**

Over de huurprijs en servicekosten wordt BTW in rekening gebracht. Bij het vaststellen van de huurprijs is ervan uitgegaan dat huurder voor minimaal 90% belaste prestaties in het gehuurde verricht.

## **Aanvaarding**

Per 1 april 2025.









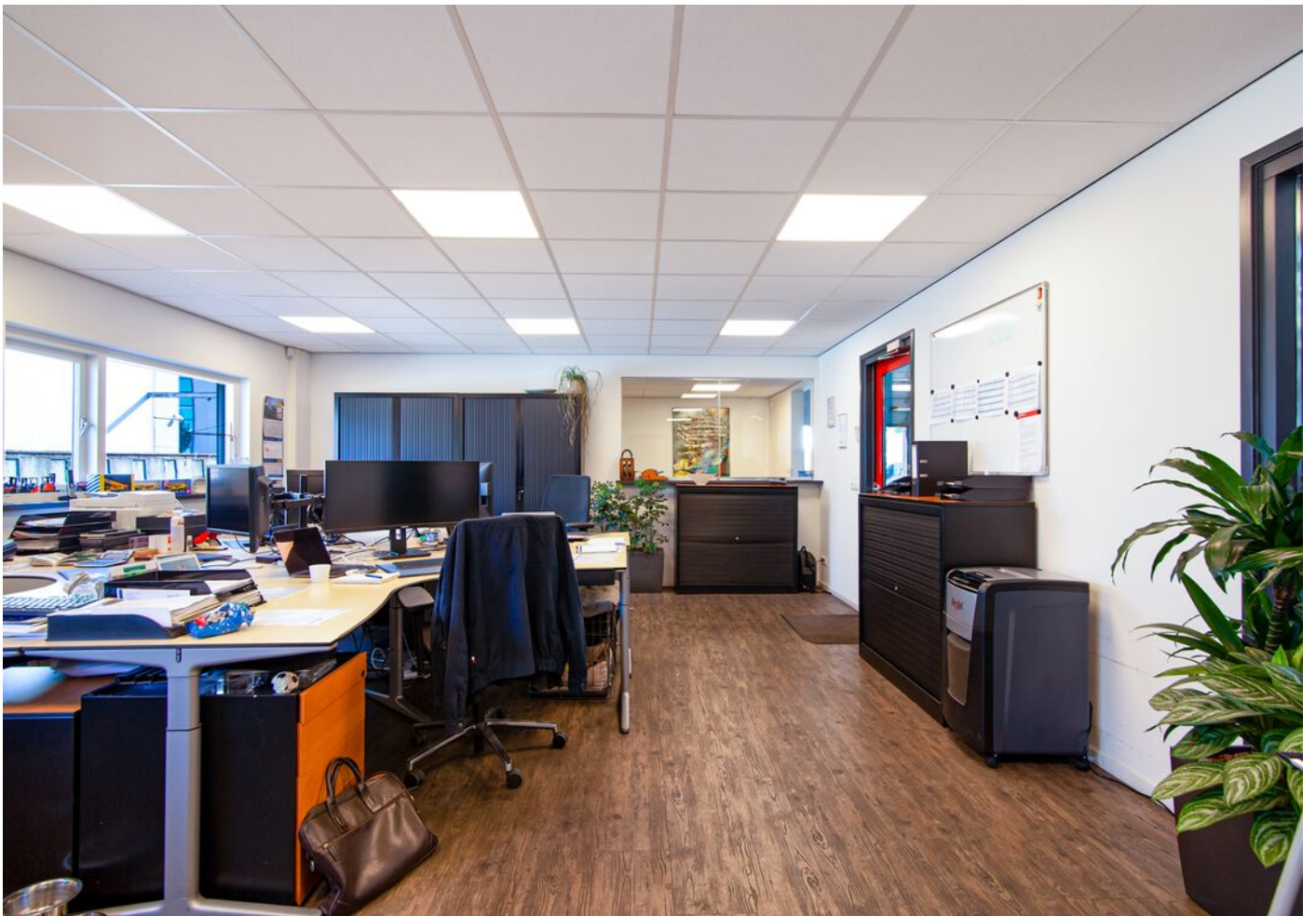
















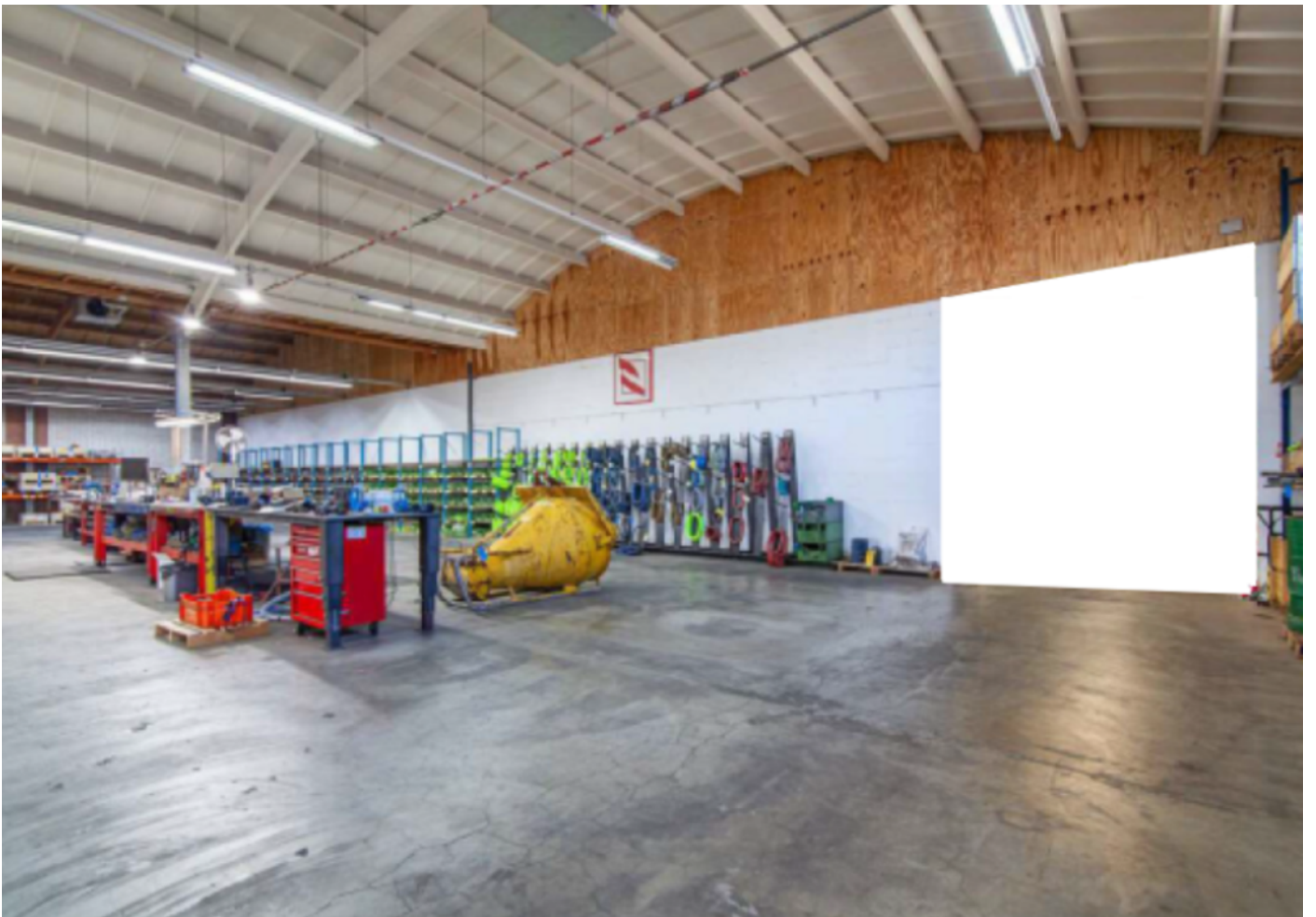










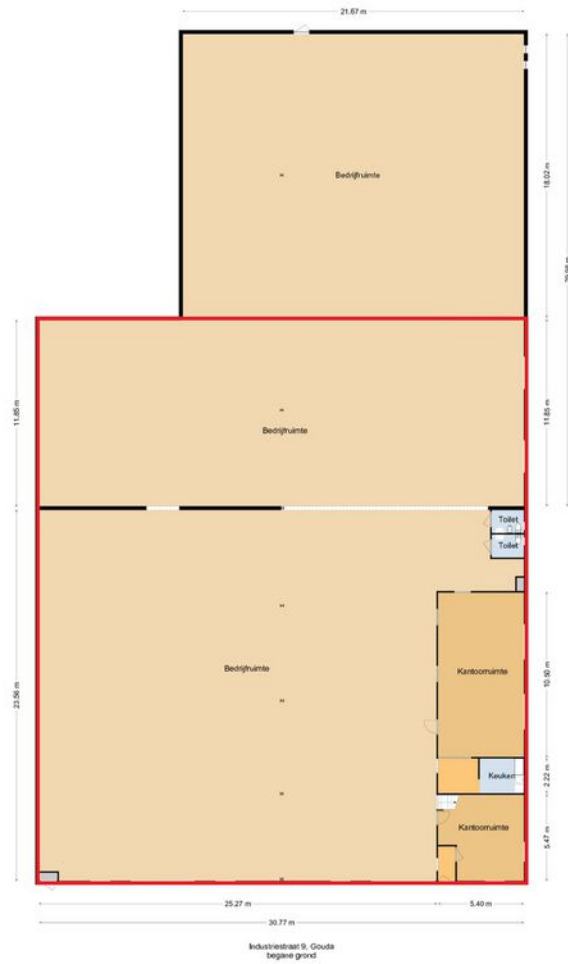






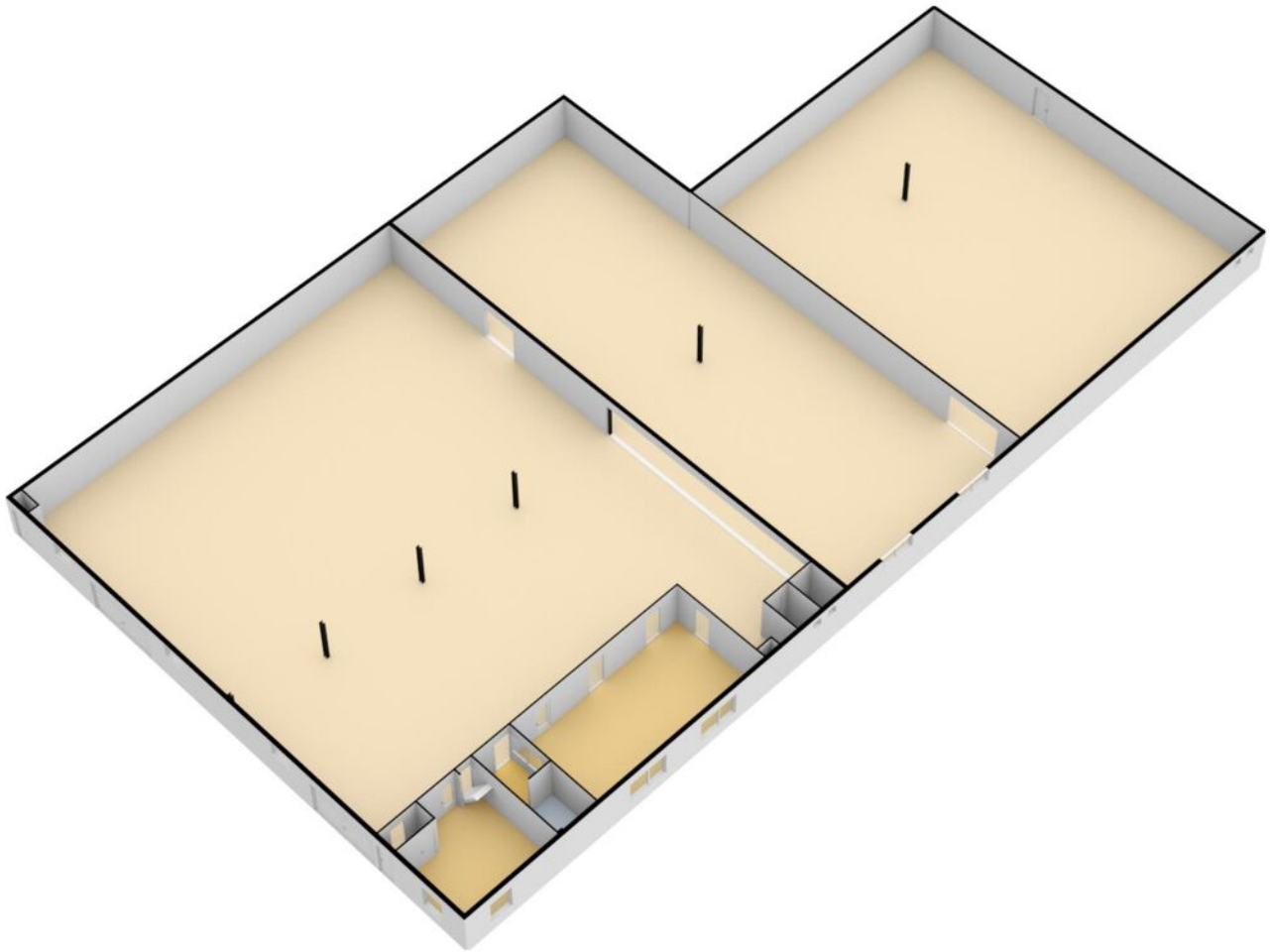


# Plattegrond



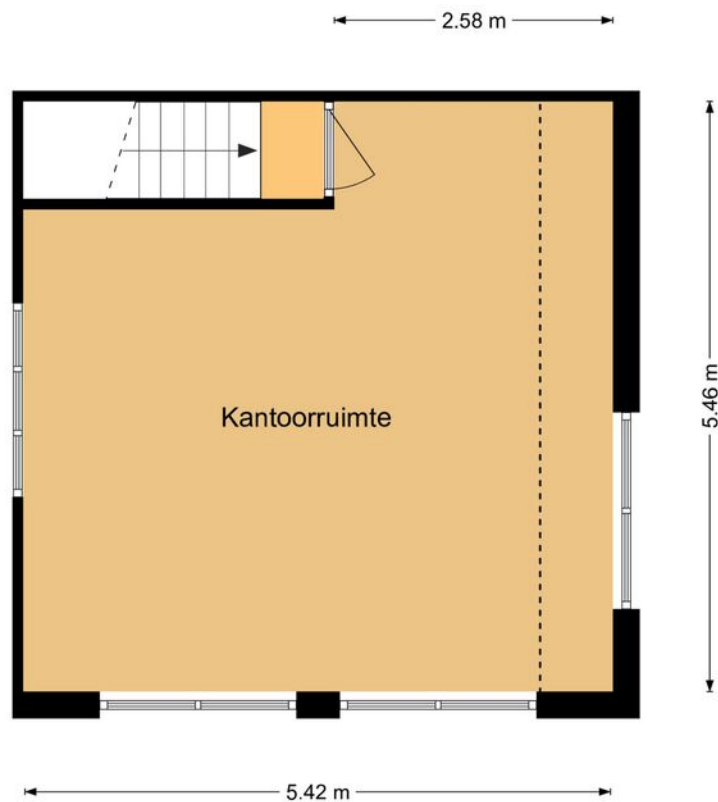


# Plattegrond





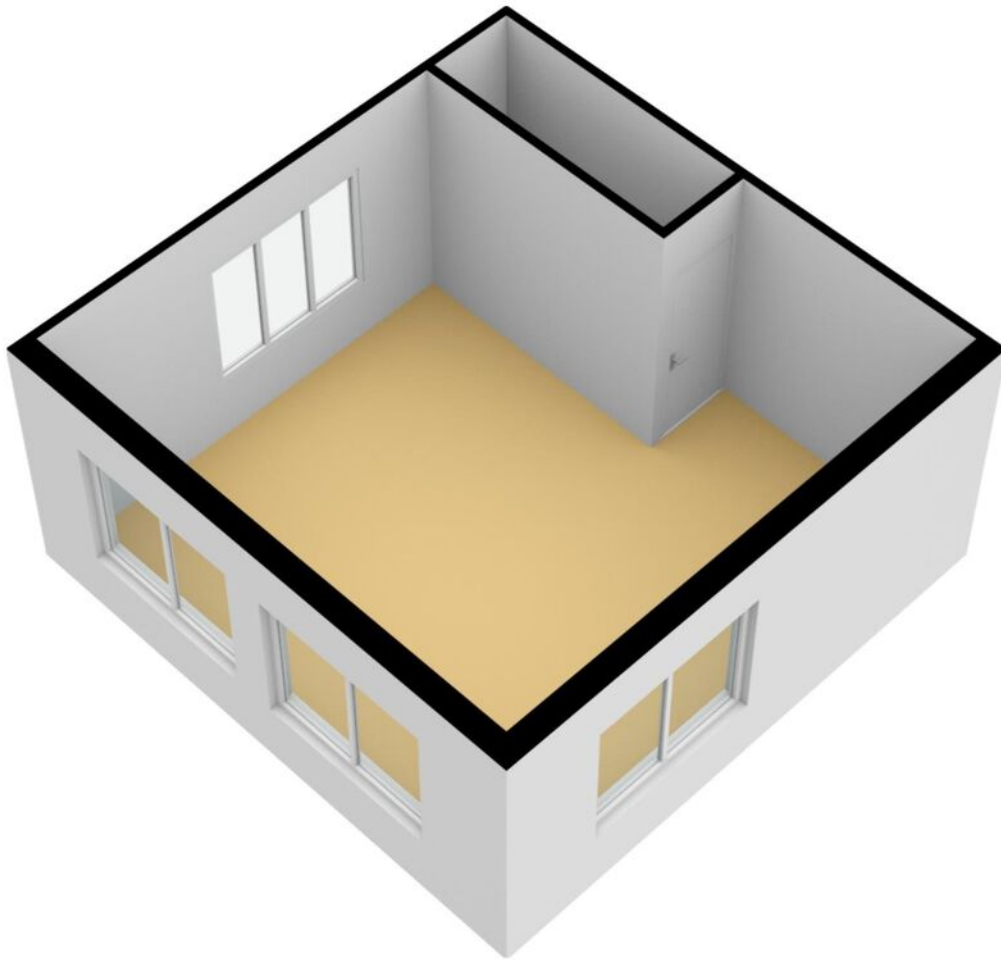
# Plattegrond



Industriestraat 9, Gouda  
1e verdieping



# Plattegrond





# Kadastrale Kaart

Uittreksel Kadastrale Kaart

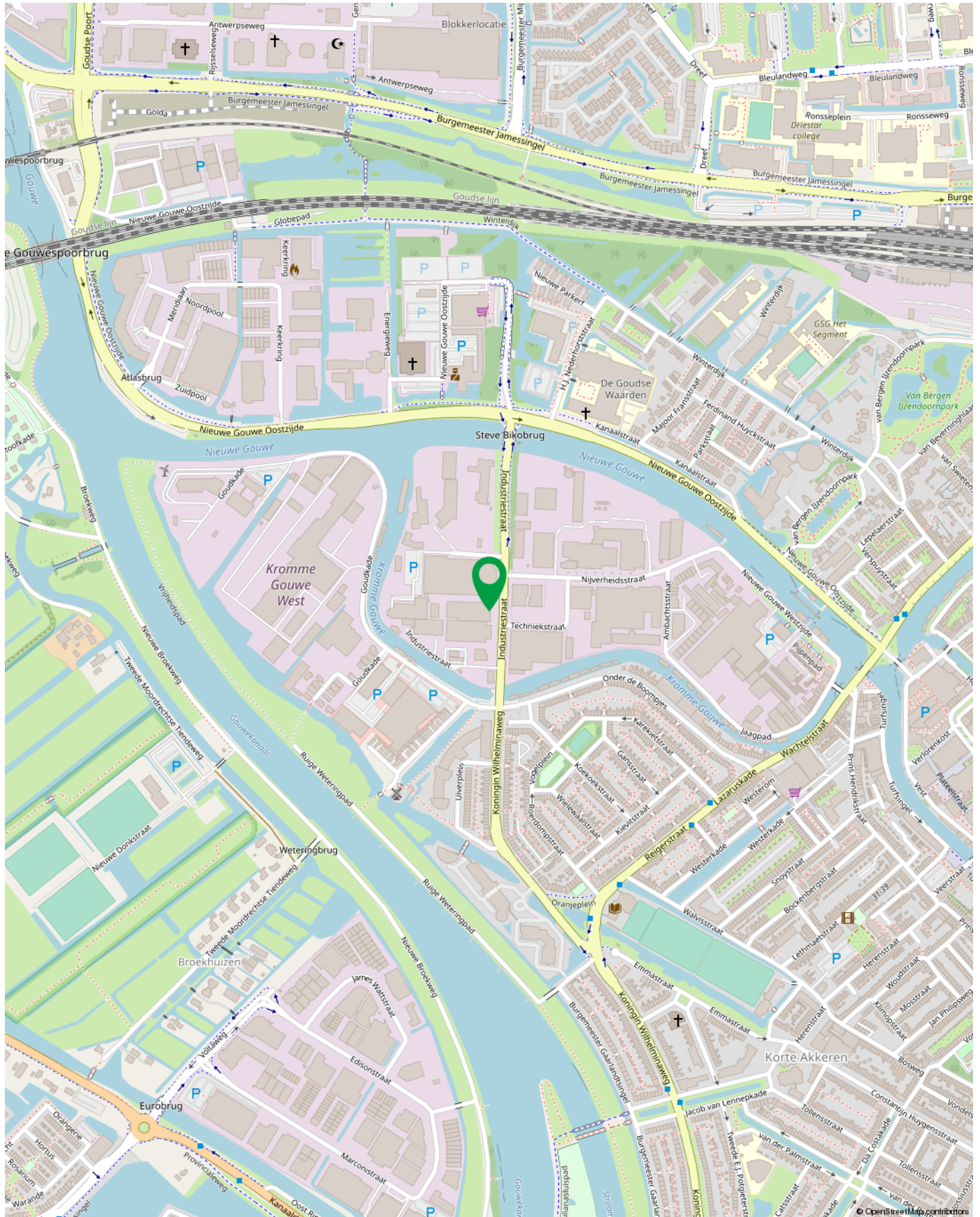
Uw referentie: abram



<p>12345 Deze kaart is noordgericht</p> <p>25 Perceelnummer</p> <p>Huisnummer</p> <p>Vastgestelde kadastrale grens</p> <p>Voorlopige kadastrale grens</p> <p>Administratieve kadastrale grens</p> <p>Bebouwing</p> <p>Overige topografie</p> <p>Voor een eensluidend uittreksel, Y, 4 januari 2019</p> <p>De bewaarder van het kadaster en de openbare registers</p>	<p>Schaal 1:1000</p> <p>Kadastrale gemeente Gouda</p> <p>Sectie G</p> <p>Perceel 1717</p> 	<p>Aan dit uittreksel kunnen geen betrouwbare maten worden ontleend.</p> <p>De Dienst voor het kadaster en de openbare registers behoudt zich de intellectuele eigendomsrechten voor, waaronder het auteursrecht en het databankenrecht.</p>
--	---	--



# Locatie





# Werken in Kromme Gouwe

**Welkom bij bedrijventerrein Kromme Gouwe, een dynamisch bedrijventerrein gelegen in het bruisende Gouda. Met zijn strategische ligging, moderne infrastructuur en diverse faciliteiten biedt Kromme Gouwe de ideale locatie voor jouw bedrijf. Ontdek de unieke voordelen van werken in Kromme Gouwe en laat je inspireren door de mogelijkheden.**

## **Centrale ligging en uitstekende bereikbaarheid:**

Kromme Gouwe is gunstig gelegen in Gouda, waardoor het gemakkelijk bereikbaar is voor zowel medewerkers als klanten. Het terrein ligt in de nabijheid van het centraal station, waardoor reizen met het openbaar vervoer moeiteloos verloopt. Dit zorgt voor een naadloze verbinding met belangrijke steden zoals Rotterdam, Den Haag en Utrecht. Daarnaast biedt Kromme Gouwe uitstekende toegang tot snelwegen, waaronder de A12 en A20, waardoor automobilisten eenvoudig de locatie kunnen bereiken. Of je nu lokaal of regionaal actief bent, Kromme Gouwe is goed verbonden met de rest van Nederland.

## **Voorzieningen en faciliteiten:**

Een groot voordeel van werken op Kromme Gouwe is de nabijheid van diverse voorzieningen en faciliteiten. Daarnaast zijn er in de omgeving diverse winkels, supermarkten en de binnenstad dichtbij en zijn andere diensten te vinden, waardoor je gemakkelijk jouw dagelijkse behoeften kunt vervullen. Het terrein biedt ook ruime parkeergelegenheid voor zowel medewerkers als bezoekers.

## **Dynamische bedrijfgemeenschap:**

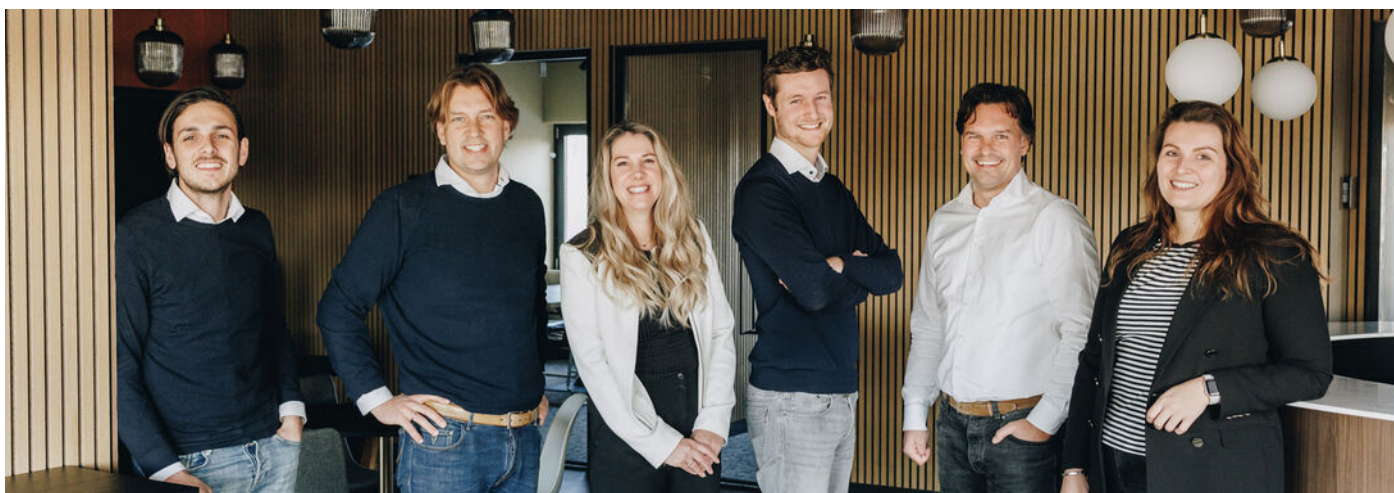
Kromme Gouwe herbergt een diverse en bloeiende bedrijfgemeenschap. Door de nabijheid van andere bedrijven ontstaan er volop mogelijkheden voor samenwerking, netwerken en het delen van kennis. Werken op Kromme Gouwe biedt jouw bedrijf de kans om te groeien en te innoveren door middel van waardevolle connecties en inspirerende interacties.





# Bij Abram

Al sinds 2002 is Bij Abram Bedrijfsmakelaardij actief in de vastgoedmarkt van Gouda en omstreken. Door jarenlang kennis en ervaring op te doen, kennen wij de ins & outs van de regionale vastgoedmarkt. Bij Abram Bedrijfsmakelaardij wil niets liever dan waarde creëren met vastgoed. Dit doen wij vanuit een duurzame visie en met oog en hart voor mens, milieu en maatschappij.



Met een gedreven team willen we, op een open en transparante manier, elkaar en anderen inspireren. Op deze manier bouwen wij aan langdurige en authentieke relaties waarin vertrouwen, integriteit en kundigheid centraal staan. Of het nu gaat om verkoop of verhuur, aankoop of aanhuur, taxaties, beleggingen, advies of vastgoedbeheer, Bij Abram Bedrijfsmakelaardij creëert meerwaarde in vastgoed.

We zijn een fris en gedreven team dat op een open en transparante manier elkaar en andere inspireert en adviseert. Zo willen we authentieke en langdurige relaties opbouwen. Op een persoonlijke en betrokken

manier gaan we graag met enthousiasme voor jou aan de slag!

Duurzaamheid speelt bij ons een grote rol en we zien het als taak om hierin bij te dragen aan de ontwikkeling van Gouda. Juist door bij onszelf te beginnen en onze klanten hierin te adviseren. Zo maken we gebruik van elektrische auto's en zijn we in de zomer van 2022 verhuisd naar een nieuw kantoor. Dit pand hebben we, samen met investeerders, weten te vernieuwen en verduurzamen. Na maanden van verbouwen is het pand van energielabel E vernieuwd naar energielabel A++.

*Wat anderen over ons zeggen*

*“Fijn contact. En ook goede bereikbaarheid, en door de korte lijntjes kon er snel gehandeld worden, wat zeker fijn is bij vragen.”*





**Interesse?**

**Neem dan vrijblijvend contact op met ons kantoor**

**Disclaimer**

Al het genoemde betreft informatie omtrent de verkoop van dit adres. De informatie is met zorg samengesteld, maar voor de juistheid ervan kan door Bij Abram Bedrijfsmakelaardij geen aansprakelijkheid worden aanvaard noch aan de vermelde gegevens enig recht worden ontleend. Nadrukkelijk is vermeld dat deze informatieverstrekking niet als een aanbieding of offerte mag worden beschouwd.



**Abram**  
Bedrijfsmakelaardij

**Meerwaarde in Vastgoed**

Zuidelijk Halfgrond 1  
2801 DD Gouda

0182 692 000  
info@bijabram.nl