

**Leden NVM**

P.M.J. van Santvoort  
J.M.H.E. van Santvoort  
G.L. Ansems  
S.H.L. de Vries  
R.P.J. Diender  
P.P. Keunen

## Industrieweg 5 Hapert



**TE HUUR: Luxe representatieve kantoorruimte (circa 497 m<sup>2</sup>) met showroom/kantoor (circa 237 m<sup>2</sup>) en bedrijfsruimte (circa 1.095 m<sup>2</sup>), gelegen op een uitermate goede zichtlocatie aan de provinciale weg op het bedrijventerrein van Hapert. Op slechts 3 minuten van de op- en afrit A67 en tegen het Kempisch Bedrijven Park gelegen. Ook in delen te huur!**

Huurprijs kantoor : € 110,-- per m<sup>2</sup> per jaar exclusief B.T.W.  
Huurprijs showroom : € 70,-- per m<sup>2</sup> per jaar exclusief B.T.W.  
Huurprijs bedrijfsruimte : € 40,-- per m<sup>2</sup> per jaar exclusief B.T.W.  
Voorschot energie : afhankelijk van gebruik

Aanvaarding per : in overleg.

Kadastrale gegevens : Gemeente Hoogeloon, sectie C, nummer 5205 ged.

Staat van onderhoud : Goed

Indeling en afmeting:

Entree, hal, gang, toiletgroep, pantry	: 150 m <sup>2</sup>
Kantoorruimte	: 347 m <sup>2</sup>
Showroom	: 237 m <sup>2</sup>
Bedrijfsruimte	: 1.095 m <sup>2</sup>

---

#### BIJZONDERHEDEN:

Ligging : Gunstig gelegen op een zichtlocatie aan de rand van het hoogwaardige industrieterrein van Hapert. Het pand is zichtbaar vanaf de provinciale weg Reusel – Eersel.

Verwarming : Centrale verwarming en heater

---

#### INDELING:

Kantoorgedeelte: Middels dubbele openslaande deuren toegang tot een riante ontvangsthal met moderne tegelvloer, stucwerk wanden en systeemplafond met inbouwspots.



Verschillende royale kantoorruimtes met pvc-vloer, stucwerk wanden, verlaagd systeemplafond met ledverlichting.



Pantry met tegelvloer, stucwerk wanden, verlaagd systeemplafond met inbouwspots en keukenblok voorzien van vaatwasser, close-in boiler, kunststof werkblad met spoelbak en kastruimte.



Toiletgroep met 2x volledige betegelde toiletruimte met vrijhangend toilet.



Showroom / kantoorruimte met ESD vloercoating, stucwerk wanden, systeemplafonds en LED-verlichting.



Serverruimte.

Technische ruimte op de verdieping met groepenkast en opstelling c.v.-ketels (Nefit).

- Opmerkingen:
- \* Kantoorruimtes zijn voorzien van voldoende databekabeling en elektra.
  - \* Voldoende parkeergelegenheid op eigen terrein.
  - \* Goede zichtlocatie aan doorgaande weg van Eersel naar Reusel.
  - \* Uitstekende ontsluiting naar snelweg A67/E3.

Bedrijfsruimte: Totale oppervlakte bedraagt  $\pm 812 \text{ m}^2$ .  
Voorportaal met betonvloer en roldeur.  
Werkplaats met betonvloer, wanden schoon metselwerk en 2 geïsoleerde lichtstraten.  
Vrije hoogte circa 4 meter.





Opmerkingen:

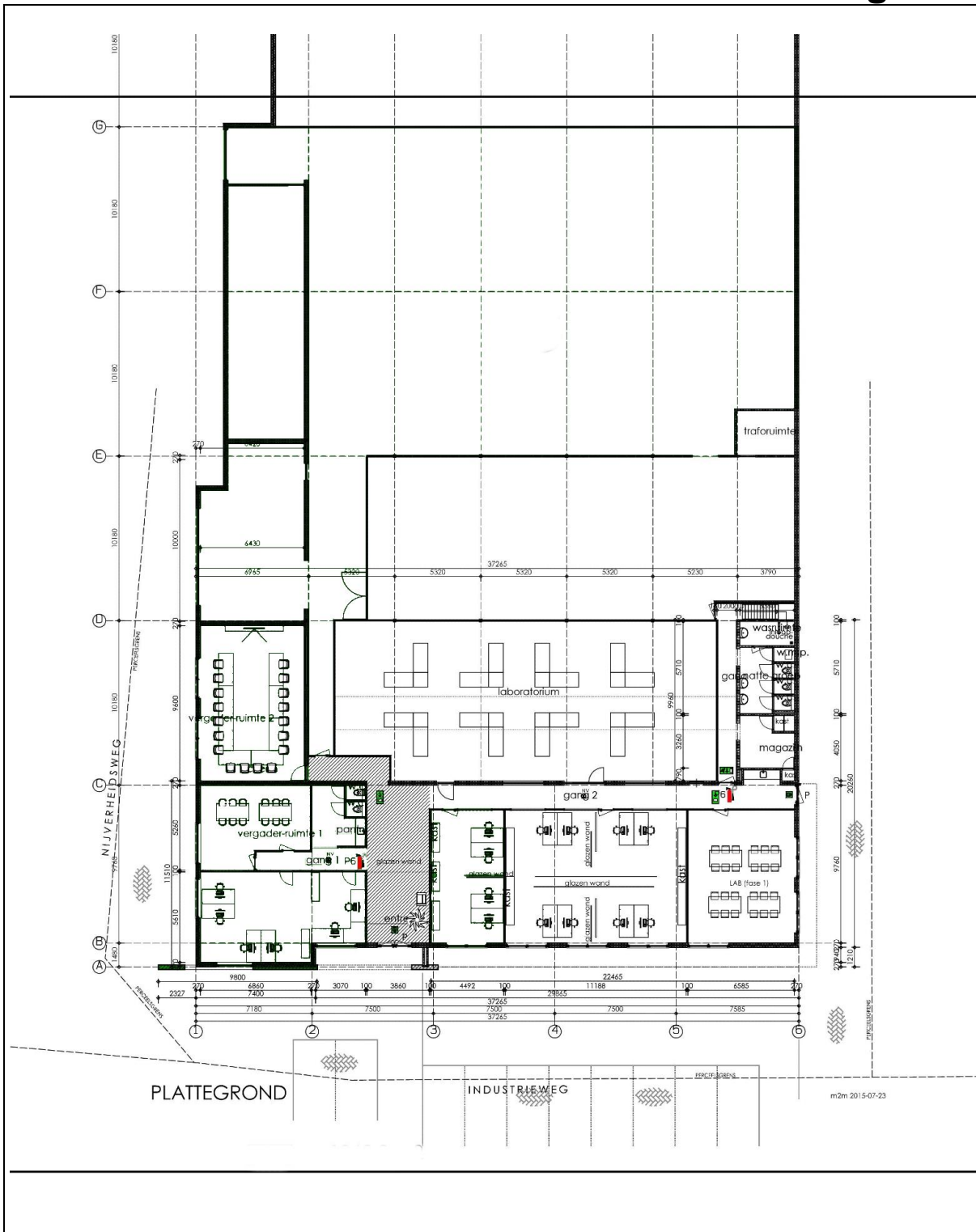
- \* Mogelijkheid om in delen te huren. Bij gedeeltelijk verhuur zal de huurprijs van de gemeenschappelijke ruimten (Entree, hal, gang, toiletgroep, pantry, serverruimte en technische in totaal circa 150 m<sup>2</sup>) naar rato van het te huren gebruikersoppervlakte worden bepaald.
- \* Huurder is servicekosten verschuldigd welke nog nader worden vastgesteld. De servicekosten bestaan uit: Tuinonderhoud en onderhoud installaties;

Huurcondities:

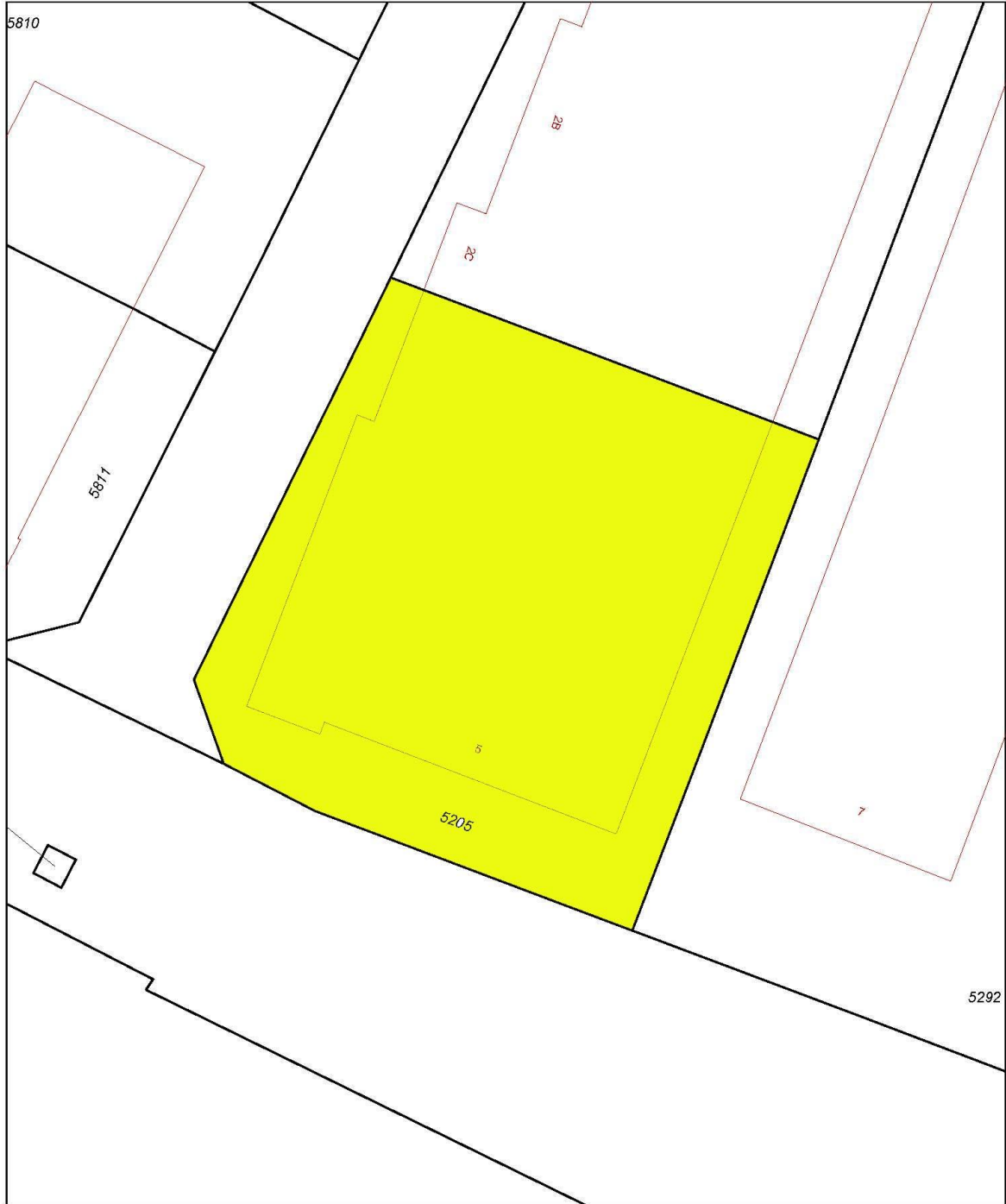
- \* Huurbetaling per maand vooruit.
- \* Huurtermijn in overleg.
- \* Er wordt geopteerd voor een met BTW belaste verhuur.
- \* Als zekerheidstelling wordt een waarborgsom gevraagd ter grootte van 3 maanden huur.
- \* Jaarlijks, voor het eerst één jaar na huuringangdatum, op basis van het maandindexcijfer volgens de consumentenprijsindex CPI reeks CPI-alle huishoudens (2006=100), dan wel meest recente tijdsbasis), gepubliceerd door het Centraal Bureau voor de Statistiek (CBS). De huurprijs zal nimmer minder bedragen dan de huurprijs van het voorgaande jaar.
- \* Huurcontract volgens laatste model huurovereenkomst (ROZ) kantoorruimte en andere bedrijfsruimte in de zin van artikel 7: 230a BW



# Plattegrond



Industrieweg 5  
Hapert

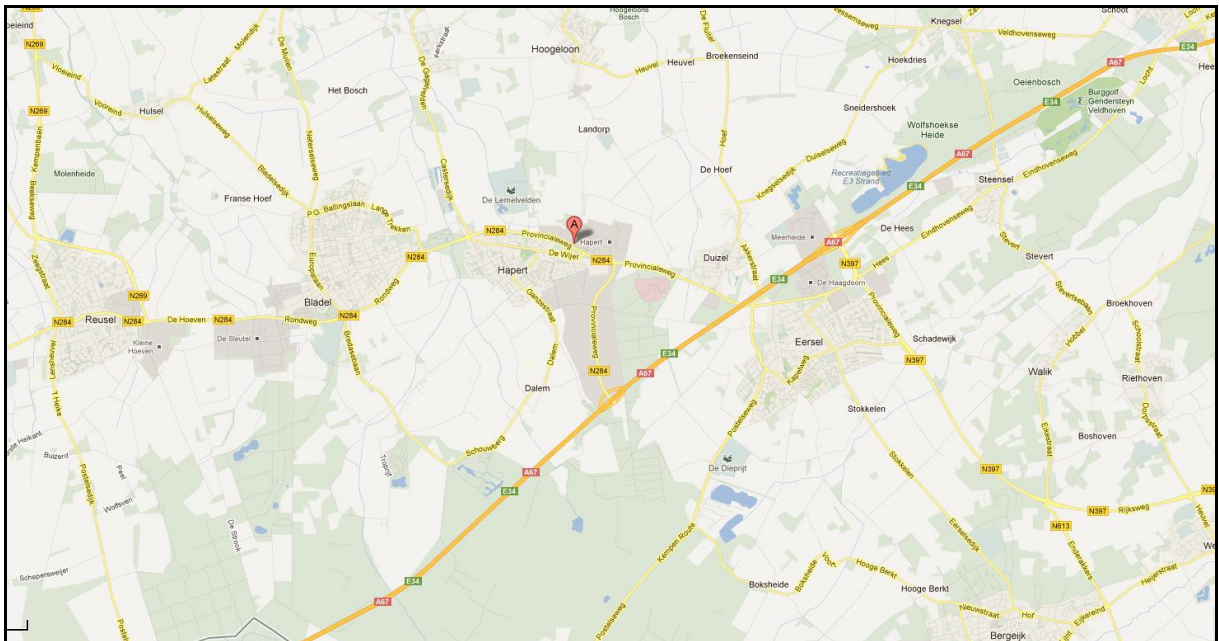
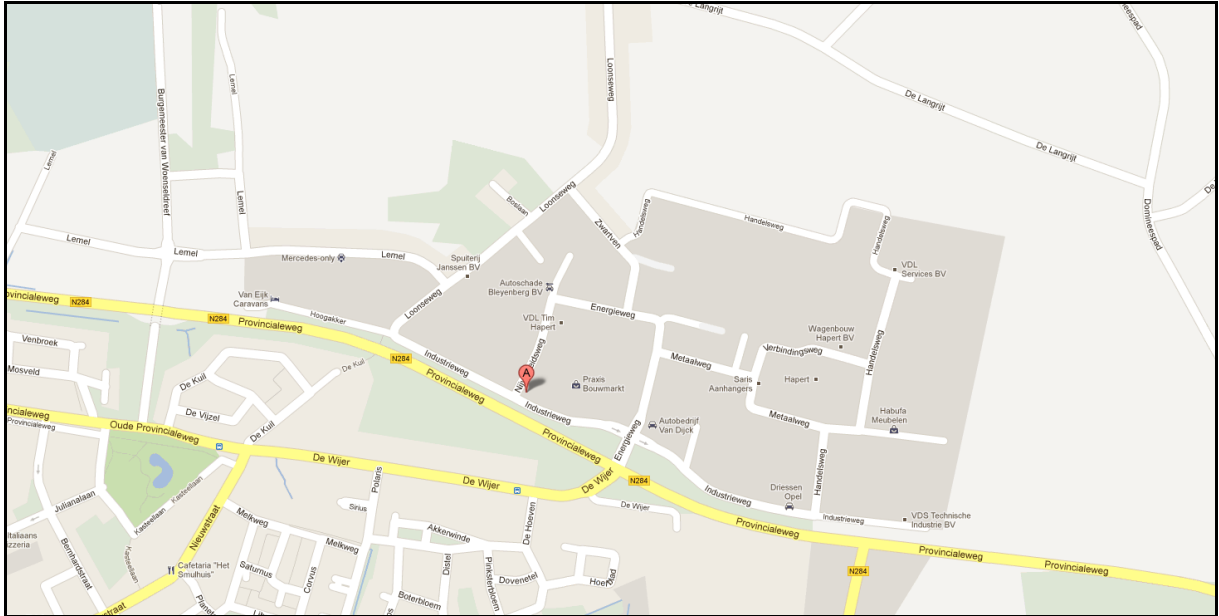


Deze kaart is noordgericht		Schaal 1:500		
12345	Perceelnummer	Kadastrale gemeente		HOOGELOON
25	Huisnummer	Sectie		C
—	Kadastrale grens	Perceel		5205
—	Voorlopige grens			
—	Bebouwing			
—	Overige topografie			

Voor een eensluitend uittreksel, Apeldoorn, 26 april 2012  
De bewaarder van het kadaster en de openbare registers

Aan dit uittreksel kunnen geen betrouwbare maten worden ontleend.  
De Dienst voor het kadaster en de openbare registers behoudt zich de intellectuele eigendomsrechten voor, waaronder het auteursrecht en het databankenrecht.

# LIGGING



## **ENKELE BELANGRIJKE ASPECTEN**

- Voor verdere informatie of voor het maken van een afspraak voor een bezichtiging kunt u contact opnemen met ons kantoor te Eersel.
- De hiervoor vermelde beschrijving en bijgevoegde plattegronden zijn slechts indicatief. De realiteit ziet u tijdens een bezichtiging en daarvan moet u uitgaan.
- Door digitalisering van de tekeningen kunnen eventuele schaalafwijkingen optreden.
- Een bezichtiging is voor zowel huurder als verhuurder een spannende aangelegenheid waaraan belangrijke consequenties zijn verbonden. Wij zouden het op prijs stellen indien u enkele dagen na uw bezoek ons op de hoogte brengt van uw bevindingen. Wij kunnen onze opdrachtgever(s) dan hierover informeren.
- Vermelde gegevens zijn naar onze mening uit betrouwbare bron afkomstig en met de grootste zorg samengesteld. Van Santvoort Makelaars b.v. aanvaardt echter geen enkele aansprakelijkheid omtrent de juistheid van deze gegevens. Deze informatie wordt vrijblijvend verstrekt aan meerdere partijen en is geen aanbod in de zin van het Burgerlijk Wetboek, doch uitsluitend een uitnodiging tot onderhandeling. Wij behouden ons het recht voor dat onze opdrachtgever zijn goedkeuring dient te verlenen aan een eventuele transactie.
- Zie ook ons totale aanbod op [www.vansantvoort.nl](http://www.vansantvoort.nl).