

# Te koop

Representatieve bedrijfsunits met verhard voorterrein op uitstekende locatie op bedrijventerrein Noordzak III



HEINKENSZAND | Danielsweg 19A/19B

Vraagprijs vanaf  
€ 315.000,- V.O.N. excl. BTW



## Kenmerken



### Overdracht

Vraagprijs vanaf € 315.000,- V.O.N.  
excl. BTW

Status Beschikbaar

Aanvaarding In overleg.

### Bedrijfsruimte

Oppervlakte Ca. 740 m<sup>2</sup> BVO

In units vanaf Ca. 370 m<sup>2</sup> BVO

Aantal bouwlagen 2

Voorzieningen o.a. Elektrisch bedienbare  
overheaddeur;  
Aluminium kozijnen  
voorzien van HR++  
beglazing;  
Separate aluminium  
entree deur.

### Buitenterrein

Ligging

Bedrijventerrein  
Noordzak III

### Bouw

Bouwjaar

2024.



### **Te Koop**

Op uitstekende locatie op bedrijventerrein Noordzak III te Heinkenszand bieden wij twee representatieve bedrijfsunits met verhard voorterrein te koop aan. De bedrijfsunits maken onderdeel uit van een nieuwbouw bedrijfsverzamelcomplex.

### **Bereikbaarheid**

Het bedrijventerrein ligt centraal tussen Goes en Vlissingen en is uitstekend bereikbaar per auto middels de nabijgelegen Rijksweg A58 en de provinciale weg N665. De bereikbaarheid per openbaar vervoer is goed middels een regelmatige busverbinding op circa 5 minuten loopafstand.

### **Bestemming**

Conform het bestemmingsplan 'Bedrijventerrein Noordzak 2013' kent de locatie de enkelbestemming 'Bedrijf' met de functieaanduiding bedrijf tot en met categorie 3.2 en deels categorie 3.1 (unit 19A).

Voor meer informatie verwijzen wij u naar de website van het omgevingsloket.

### **Kadastrale gegevens**

Gemeente: Borsele

Sectie: Z

Nummers: 1621 en 1620

Grootte: grootte 2 are 20 centiare (220 m<sup>2</sup>) en grootte 1 are 95 centiare (195 m<sup>2</sup>).

### **Grondstatus**

Eigen grond.

### **Bouwjaar**

2024.

### **Afmetingen -circa-**

Unit 19A: 370 m<sup>2</sup> BVO in 2 lagen waarvan 185 m<sup>2</sup> op de begane grond.

Unit 19B: 370 m<sup>2</sup> BVO in 2 lagen waarvan 185 m<sup>2</sup> op de begane grond.



Nadrukkelijk wordt gemeld dat voornoemde m<sup>2</sup> een indicatie is. Het opstal is niet ingemeten conform NEN2580 en verkopend makelaar aanvaardt hiervoor geen enkele aansprakelijkheid. Meer-/minder m<sup>2</sup> worden niet verrekend.

### **Parkeren/buiterterrein**

Parkeerplaatsen op het voorgelegen terrein mogelijk.

### **Casco opleveringsniveau**

- staalconstructie;
- geïsoleerde stalen gevelbeplating;
- geïsoleerd stalen dak;
- gevulde betonvloer t.p.v. de begane grond;
- houten verdiepingsvloer met witte zichtzijde;
- vrije hoogte circa 4,23 meter;
- vrije hoogte t.p.v. verdiepingsvloer circa 3,17 meter;
- elektrisch bedienbare overheaddeur;
- aluminium kozijnen voorzien van HR++ beglazing;
- separate aluminium entree deur;
- meterkast met aansluitingen nutsvoorzieningen (elektra en water).

### **Vraagprijs**

Unit 19A: € 315.000,- V.O.N. exclusief BTW.

Unit 19B: € 325.000,- V.O.N. exclusief BTW.

### **Bankgarantie**

Een garantie ter grootte van 10% van de overeengekomen koopsom, binnen 14 dagen na ondertekening van de koopovereenkomst te storten op een kwaliteitsrekening van de begeleidend notaris.

### **Oplevering**

In overleg.

### **Bijzonderheden**

Verkoop geschiedt onder voorbehoud van definitieve goedkeuring eigenaar.

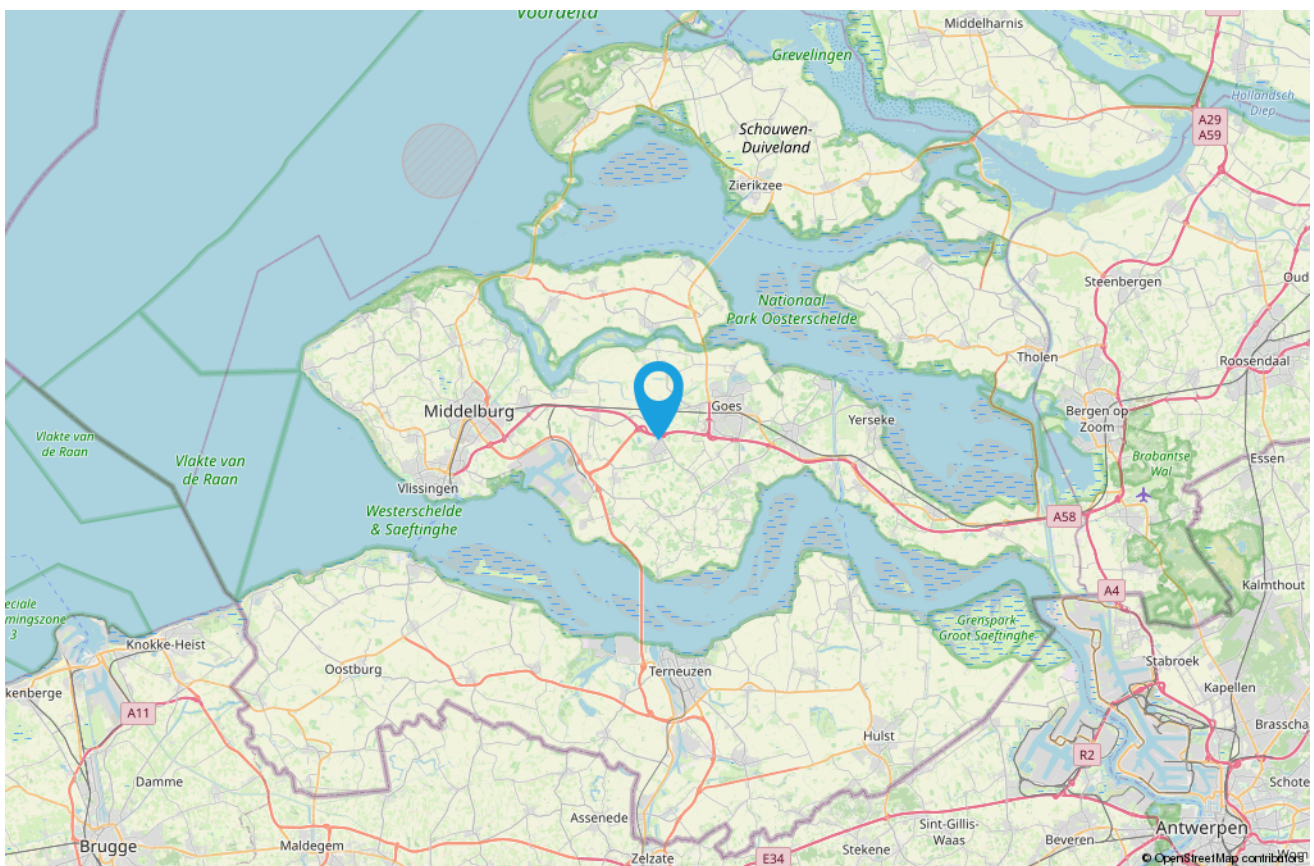
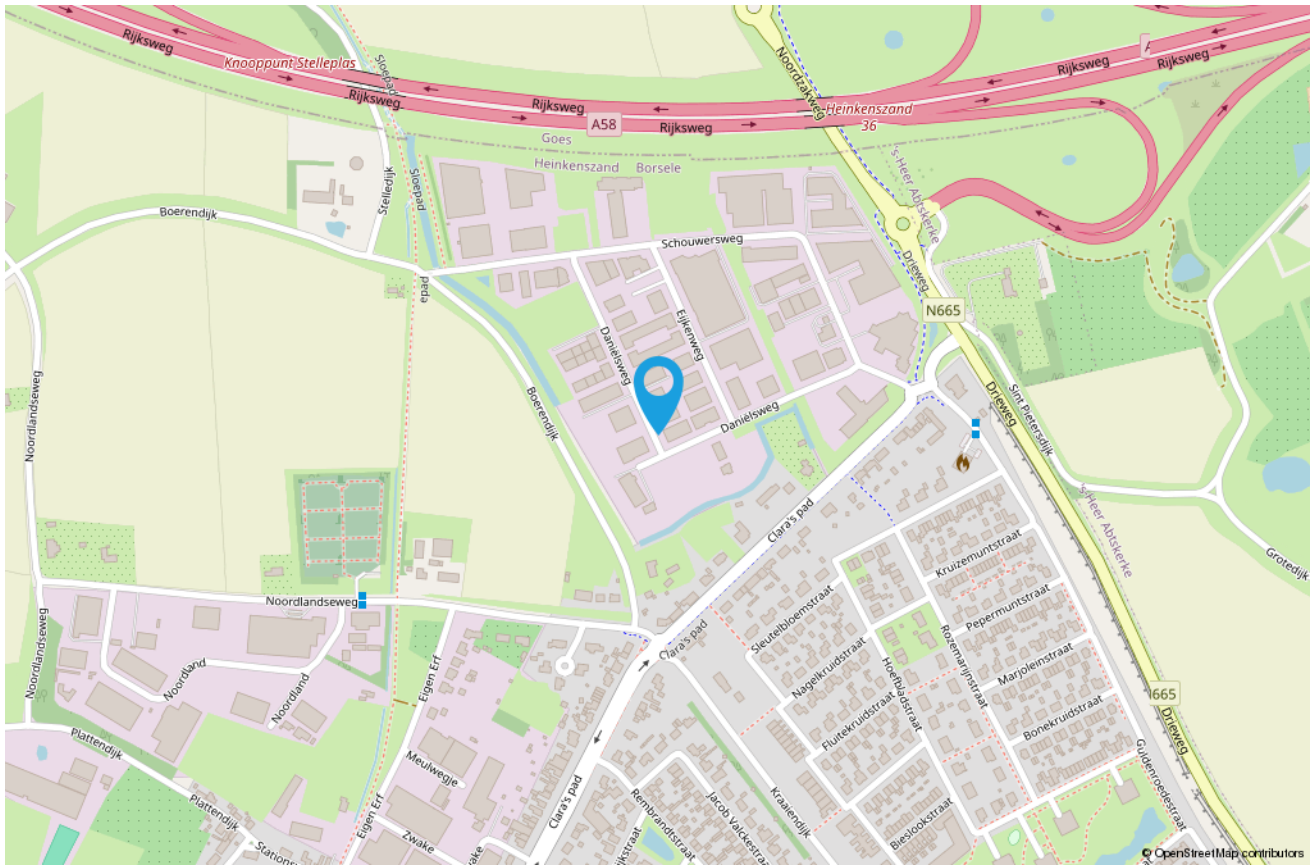
### **Algemeen**

Al het bovenstaande betreft informatie omtrent de verkoop van "Danielsweg 19A en 19B" te Heinkenszand. De informatie is met zorg samengesteld, maar voor de juistheid ervan kan door Synchro Bedrijfshuisvesting BV geen aansprakelijkheid worden aanvaard, noch aan de vermelde gegevens enig recht worden ontleend. Nadrukkelijk is vermeld dat deze informatieverstrekking niet als aanbieding of offerte mag worden beschouwd.



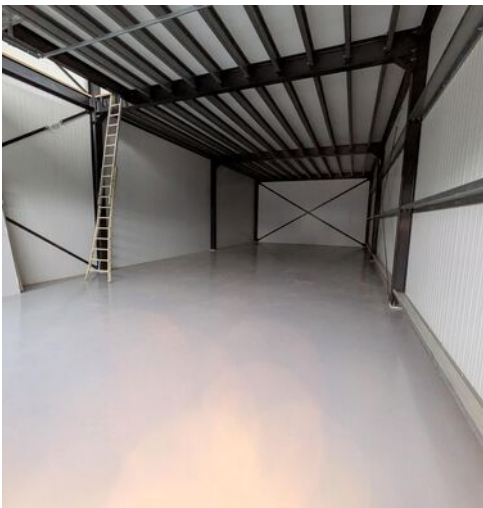
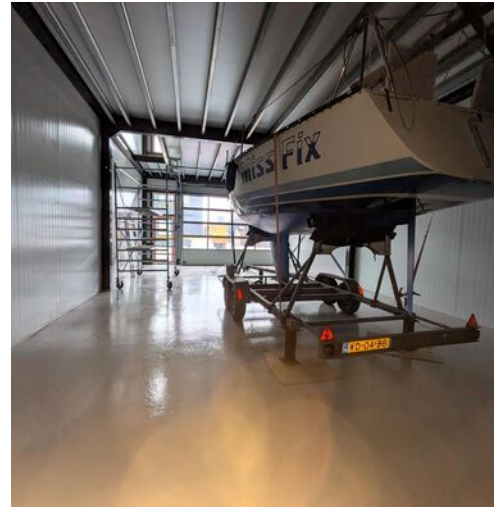


## Locatie op de kaart

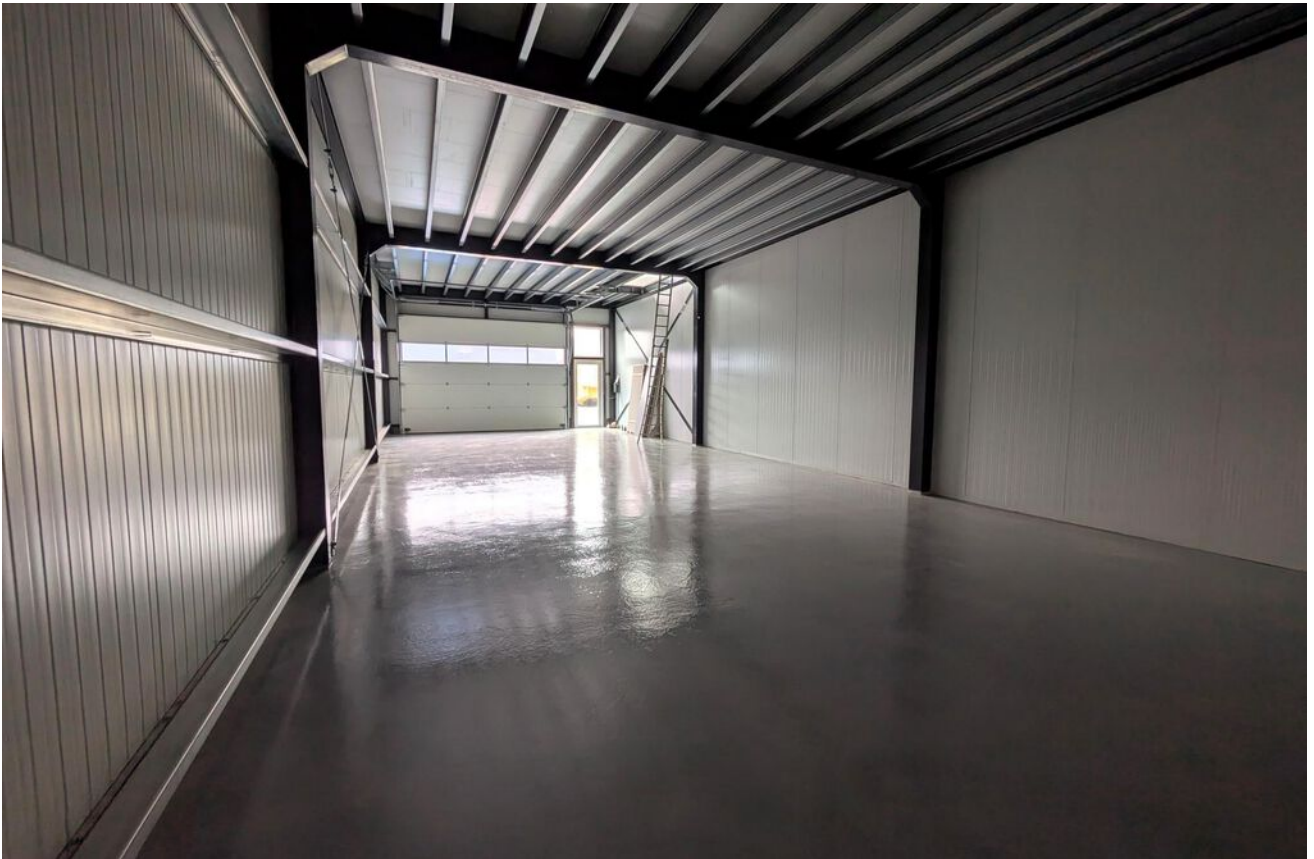

















# Kadastrale kaart

Kadastrale kaart

Uw referentie: Danielsweg 19C



<p>12345 25</p>	<p>Deze kaart is noordgericht Perceelnummer Huisnummer</p>	<p>Schaal 1: 500</p>	<p>Kadastrale gemeente Borsele Sectie Z Perceel 1624</p>	<p><b>kadaster</b></p> 
<p>— Vastgestelde kadastrale grens — Voorlopige kadastrale grens — Administratieve kadastrale grens — Bebouwing</p>	<p>Voor een eensluidend uittreksel, geleverd op 11 december 2024 De bewaarder van het kadaster en de openbare registers</p>	<p>Aan dit uittreksel kunnen geen betrouwbare maten worden ontleend. De Dienst voor het kadaster en de openbare registers behoudt zich de intellectuele eigendomsrechten voor, waaronder het auteursrecht en het databankenrecht.</p>		

Heeft u interesse?  
Aarzel niet en neem contact op!



Nieuwe Haven 2  
4331 JX Middelburg

088-796 24 76 | [info@synchrobedrijfshuisvesting.nl](mailto:info@synchrobedrijfshuisvesting.nl)  
[www.synchrobedrijfshuisvesting.nl](http://www.synchrobedrijfshuisvesting.nl)