



**ONLINE
BEDRIJFS
MAKELAAR**

TE HUUR

Schootense Dreef 27, Helmond



PROJECTINFORMATIE

Schootense Dreef 27, Helmond

ONLINE
BEDRIJFS
MAKELAAR

Representatief kantoor op de begane grond en de eerste verdieping beschikbaar op het businesspark "Groot Schooten" te Helmond. De ruimtes zijn turn key afgewerkt en bestaan uit meerdere spreek- of werkkamers. In totaal zijn er meer dan 200 werkpleken te realiseren. Flexibele indelings mogelijkheden. Een indrukwekkende entree en de grote ramen met veel licht vallen direct op.

Vele parkeerplaatsen met groene buitentuin en zitjes.

Oppervlakte (BVO)

Kantoorruimte: circa. 1.941 m² eventueel vanaf circa 485 m².

Ligging en bereikbaarheid

Het object is gelegen op industrieterrein "Groot Schooten" groot circa 40 HA en is bestemd voor kennisintensieve industriële bedrijvigheid van kantoren. Het bedrijventerrein kenmerkt zich met name door automotieve gerelateerde bedrijven met een ruime representatieve opzet qua architectuur en bebouwing, bouwjaar 2011. In de directe omgeving zijn o.a. Driessen Payroll, Automotive Campus, Fontys Hogeschool, Technische Unie en E-Quest gevestigd.

Het pand is gunstig gelegen aan de A270 (Helmond - Eindhoven) alsmede de op loopafstand gelegen bushalte welke verbinding heeft met het NS station. Het terrein waarop het gebouw zich bevindt is geheel afsluitbaar en toegankelijk via de Schootensedreef en Ringovenweg. Ook bereikbaar per fiets, 5 minuten vanaf station.

Voorzijde van het pand is momenteel verhuurd aan Wena Uitzendbureau en van de Broek Notarissen.

PROJECTINFORMATIE

Schootense Dreef 27, Helmond

ONLINE
BEDRIJFS
MAKELAAR

Opleveringsniveau

Het pand is in 2019 volledig gemoderniseerd en is en voorzien van;

- Entree met tegelvoer, centraal trappenhuis
- Keukens met vaatwasser en kastenwand
- Garderoberuimte met CV - kasten
- Wasruimtes met toiletten voor dames en heren
- Professionele keuken met diverse apparatuur
- Dichte en glazen scheidingswanden
- Systeemplafond met beeldvriendelijke armaturen.
- Enkele ruimte met airco, ruimtes beschikken over topkoeling, ventilatie
- Wandkabelgoten met UTP bekabeling
- Scope 10 gekeurd inclusief LED - verlichting
- Alarminstallatie met labels
- Brandpreventiemiddelen
- Zonwerende beglazing, veel lichtinval en kiepramen
- Eigen meterkasten en vrij nieuwe CV - ketel
- Energielabel B
- Patchkast
- Fietsenstalling
- Buitenplaats met zitbanken en veel groen
- Rondom buitenverlichting
- Pand voorzien van 1 Industriedeur.
- Reclame zuil aan de weg en op het terrein
- 8 laadpalen voor elektrische auto op eigen meter
- Afgesloten terreinverharding met maximaal 70 eigen parkeerplaatsen

PROJECTINFORMATIE

Schootense Dreef 27, Helmond

- Vloeren ca. 400 kg/m²

Huurcondities

Huurprijs: vanaf € 80,- per m² per jaar excl. BTW

Parkeerplaatsen: €300,- excl. BTW per jaar.

Huurtermijn: In overleg, minimaal 1 jaar.

Vaste servicekosten: € 30,- per m² per jaar excl. BTW

Aanvaarding: Per 1 augustus 2025 of in overleg eerder beschikbaar.

Betaling per 3 maanden vooruit.

Opzegtermijn: 12 maanden

Exclusief G/W/L kosten

Zekerheidstelling: Waarborgsom: ter grootte van 2 maanden huur incl. BTW.

PROJECTINFORMATIE

Schootense Dreef 27, Helmond

**ONLINE
BEDRIJFS
MAKELAAR**

Huurindexering: Jaarlijks overeenkomstig het maand prijsindexcijfer volgens het consumentenprijsindexcijfer (CPI) reeks CPI alle huishoudens (2015=100) gepubliceerd door het Centraal Bureau voor de Statistiek (CBS). De huurprijs zal nimmer minder bedragen dan de huurprijs van het voorafgaande jaar. Indexatie voor het eerst 12 maanden na huur ingangsdatum en zo vervolgens jaarlijks.

BTW: Indien huurder niet aan het "90%-criterium" (aandeel belaste prestaties) voldoet, zal er van rechtswege sprake zijn van omzetbelasting vrijgestelde verhuur. Als dan wordt de overeengekomen kale huurprijs, exclusief omzetbelasting, zodanig verhoogd, dat het voor verhuurder ontstane financiële nadeel wordt gecompenseerd.

Huurcontract: R.O.Z.-model, huurovereenkomst kantoorruimte en andere bedrijfsruimte in de zin van artikel 7:230a BW met de benodigde aanvullingen.

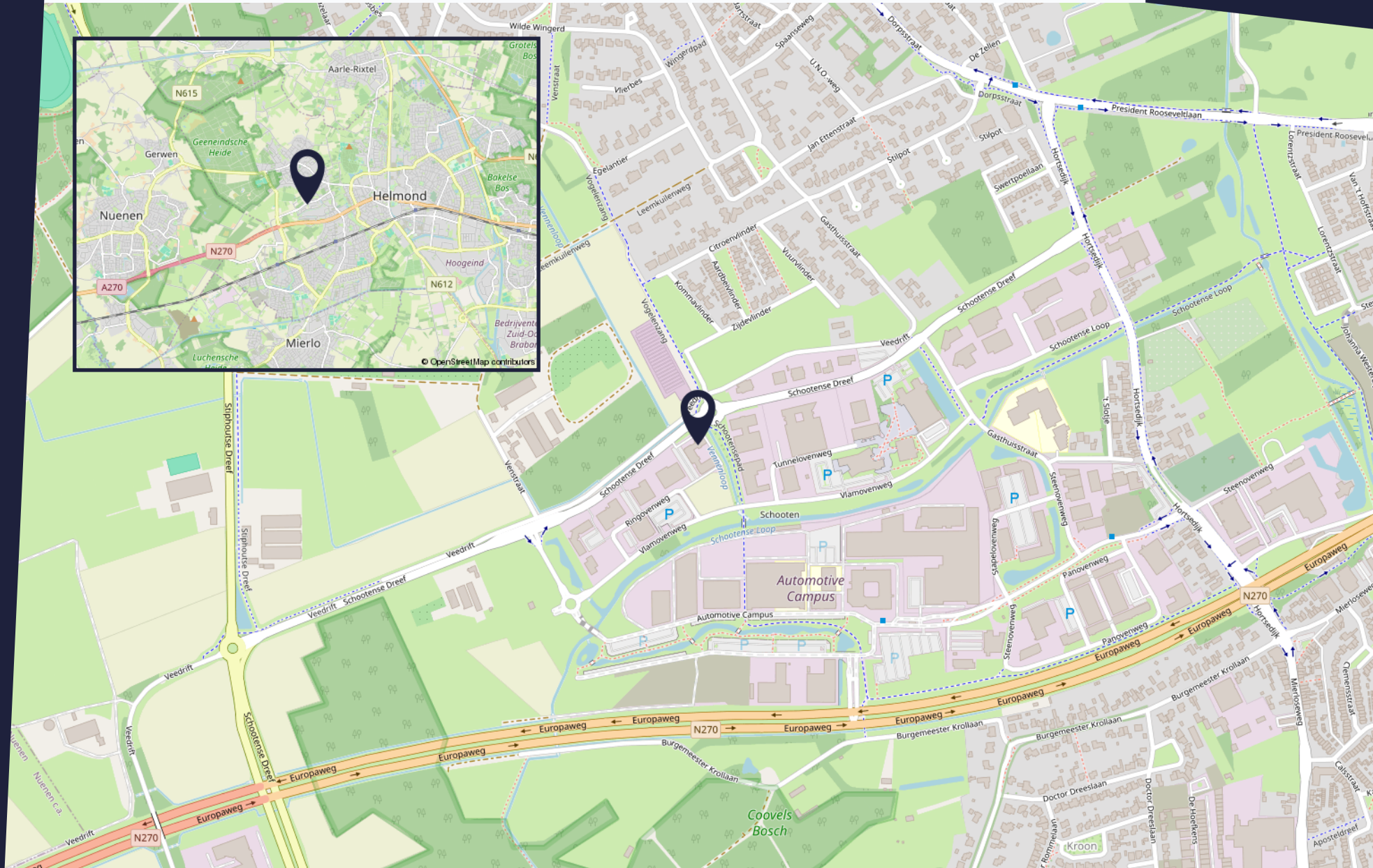
Goedkeuring

Het bovenstaande is onder finaal voorbehoud van de eigenaar.

LIGGING EN BEREIKBAARHEID

Schootense Dreef 27, Helmond

ONLINE
BEDRIJFS
MAKELAAR



PLATTEGROND

Schootense Dreef 27, Helmond



ONLINE
BEDRIJFS
MAKELAAR

PLATTEGROND

Schootense Dreef 27, Helmond

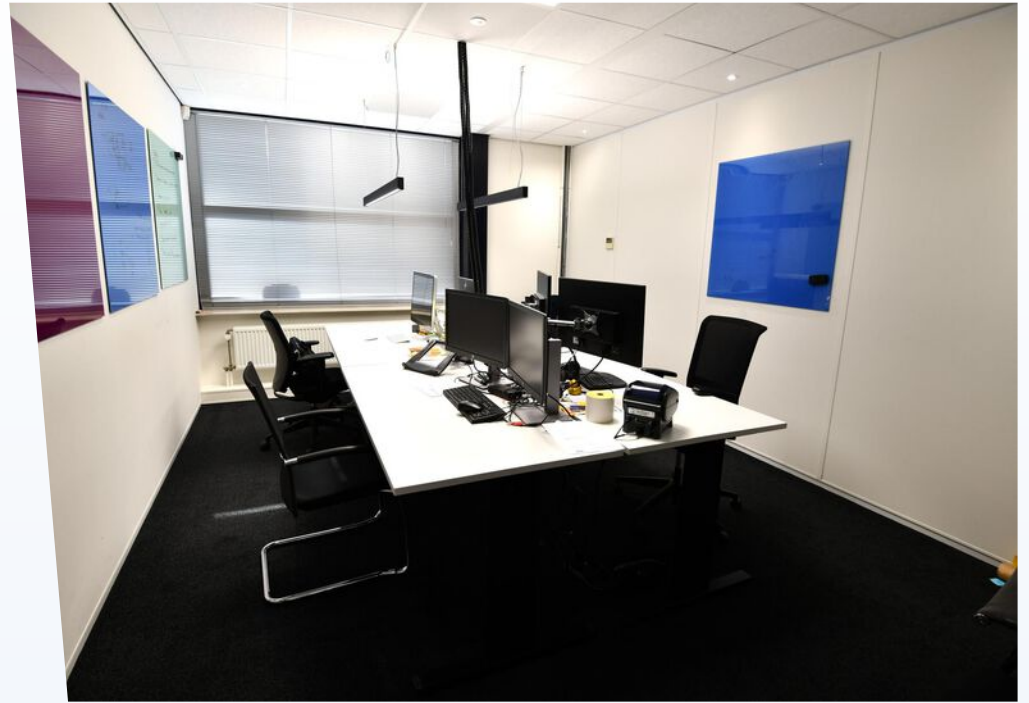


ONLINE
BEDRIJFS
MAKELAAR

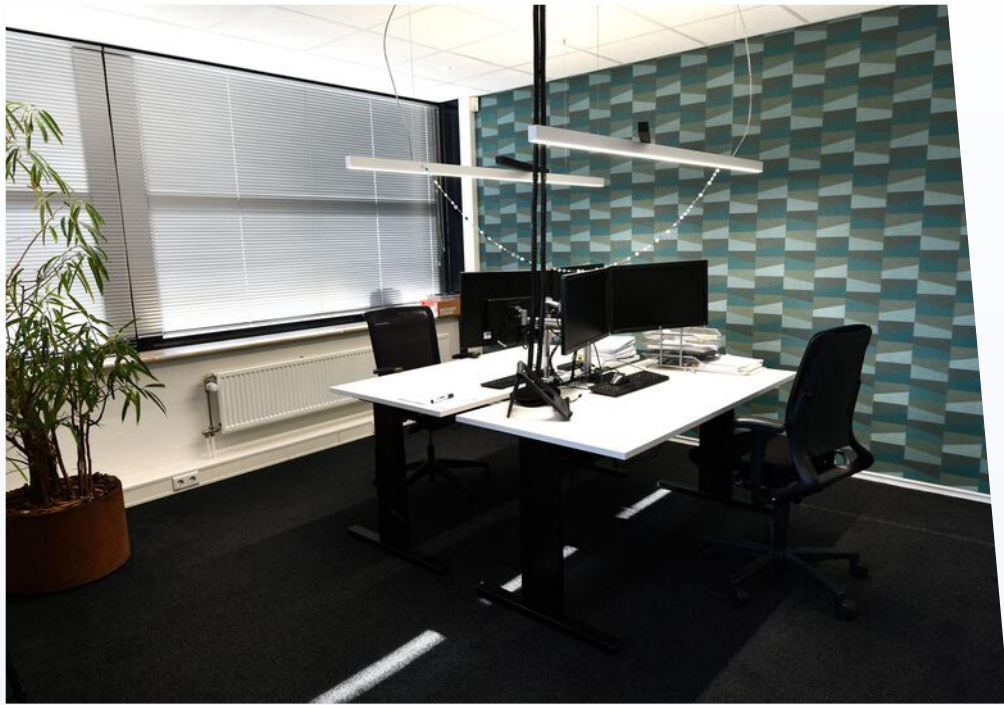
FOTOREPORTAGE

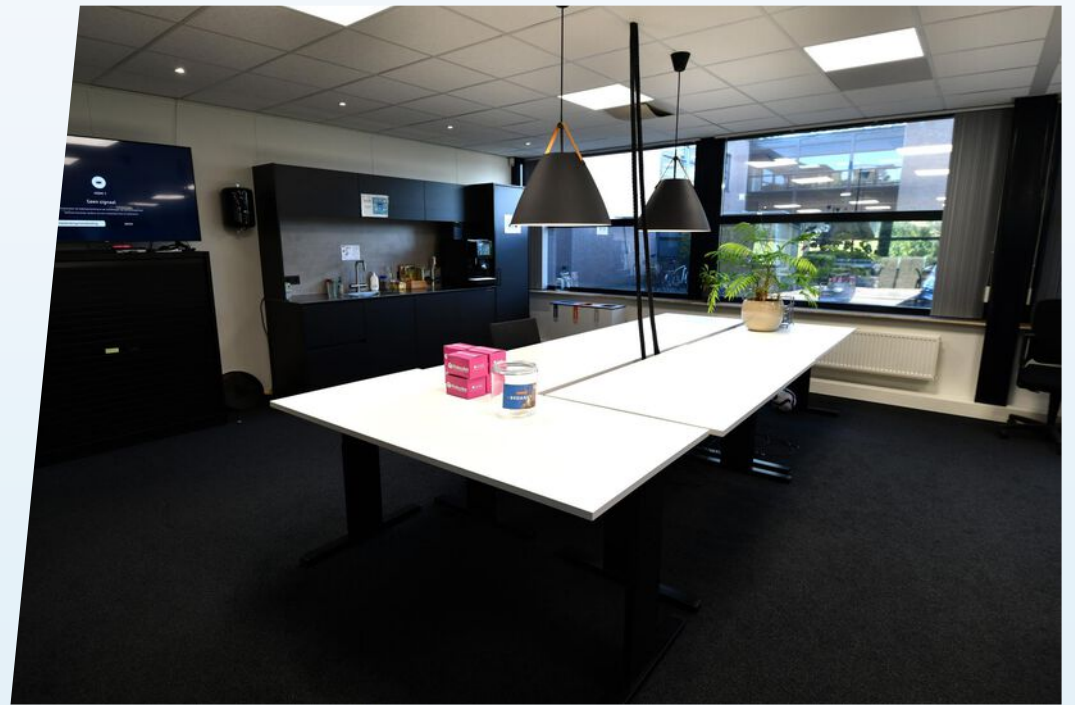
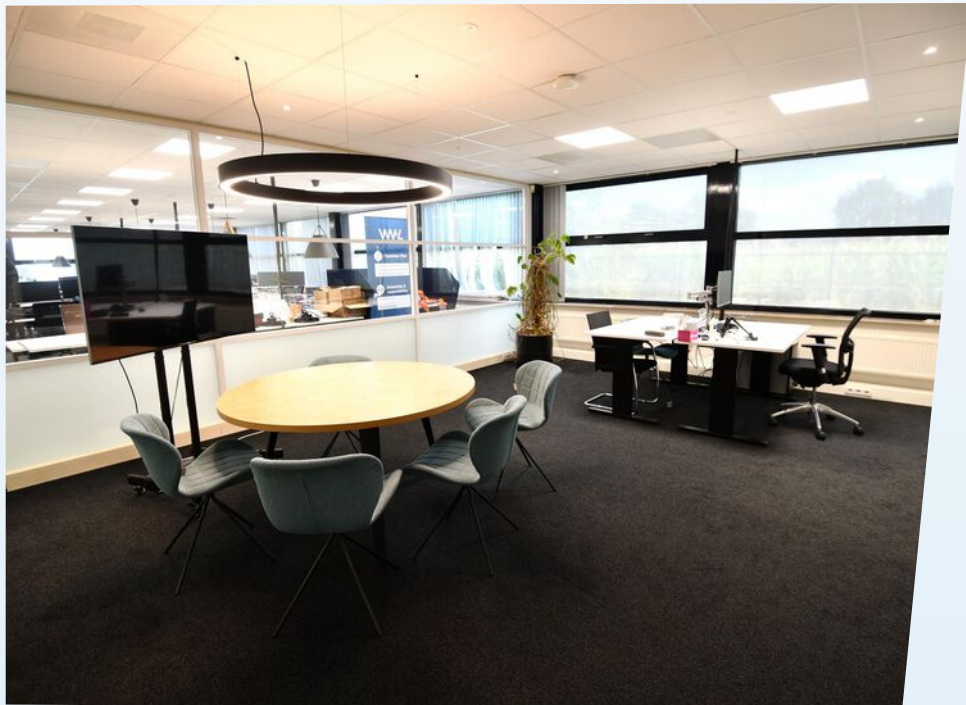
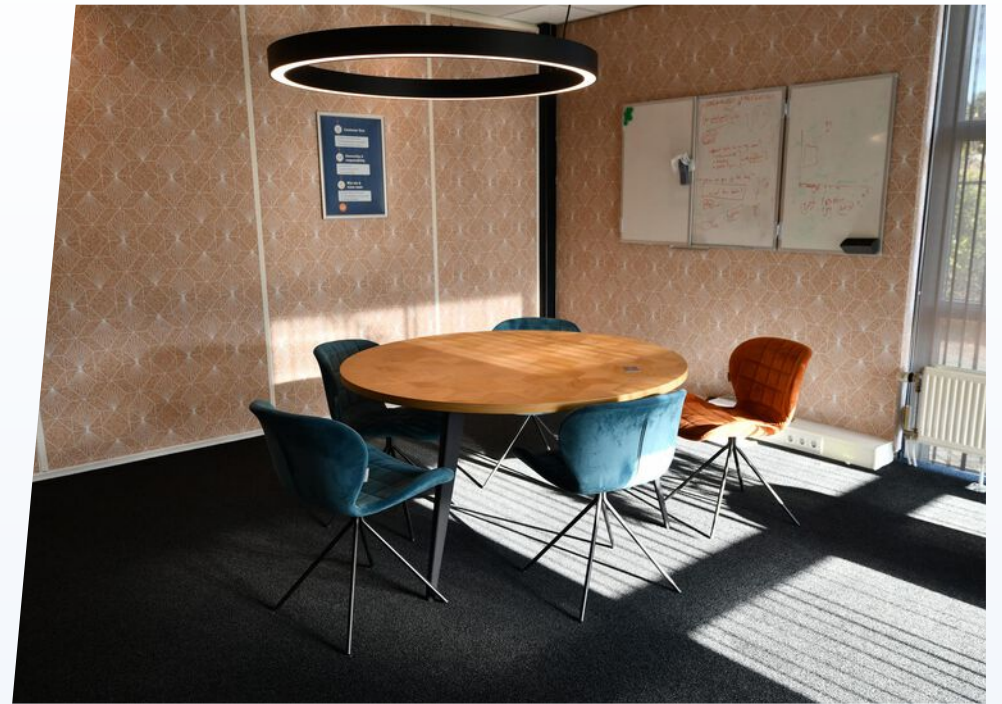
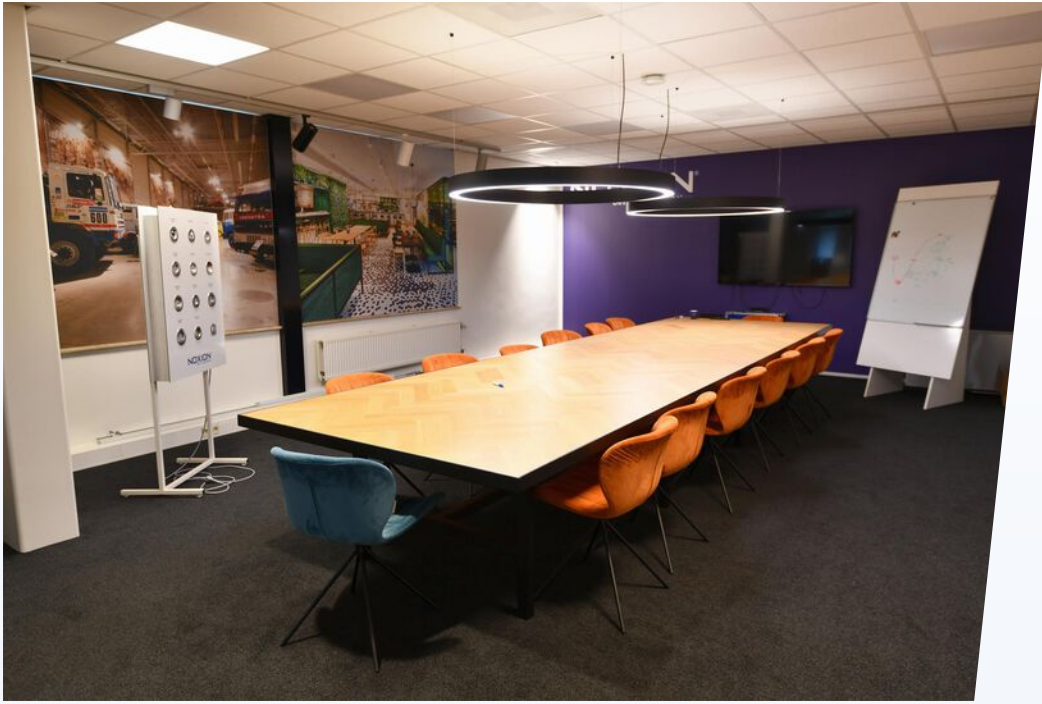
Schootense Dreef 27, Helmond





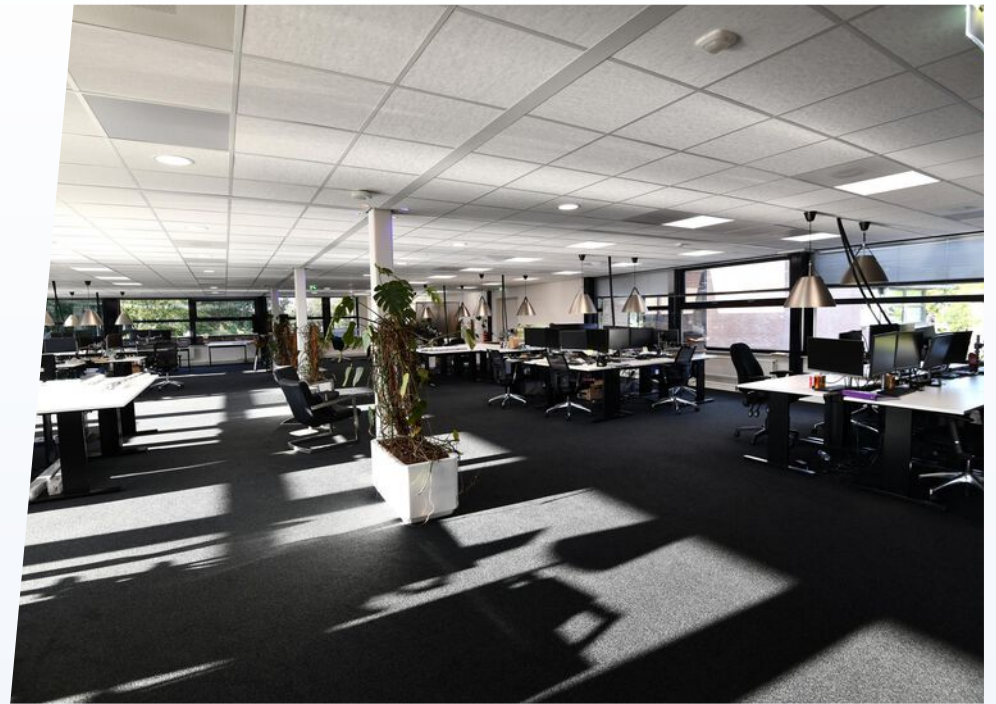














FOTOREPORTAGE

Schootense Dreef 27, Helmond



ALGEMENE INFORMATIE

Hoe werkt het huren of kopen?

Hoe bezichtig ik een bedrijfspand?

Om u een zo goed mogelijk beeld te geven van het bedrijfspand, vinden wij het belangrijk dat de eigenaar de bezichtiging zelf begeleidt. Daarom vragen wij de eigenaar om contact met u op te nemen voor het maken van een afspraak. Omdat de eigenaar niet gebonden is aan kantoor tijden kunnen bezichtigingen ook vaak 's avonds of in het weekend plaatsvinden.

Vraag een bezichtiging aan via:

- Een contactaanvraag via een aanbods site
- Telefoonnummer: 085-020 1028
- E-mail: info@onlinebedrijfsmakelaar.nl
- www.onlinebedrijfsmakelaar.nl

Overige documentatie

Vaak is er extra documentatie van het pand beschikbaar, bijvoorbeeld stukken van de Vereniging van Eigenaren, het actuele bestemmingsplan, kadastrale gegevens en plattegronden. Wilt u deze documenten inzien, neem dan contact op met de Online Bedrijfsmakelaar.

Hoe breng ik een bod uit?

Wanneer het voorstel per mail of telefonisch bij ons binnenkomt, nemen wij direct contact op met de eigenaar. De eigenaar zal uw voorstel accepteren, een tegenvoorstel uitbrengen of uw voorstel afwijzen.

Breng uw bod uit via:

- Rechtstreeks aan de eigenaar na of tijdens de bezichtiging
- Telefoonnummer: 085-020 1028
- E-mail: info@onlinebedrijfsmakelaar.nl
- www.onlinebedrijfsmakelaar.nl

Zelf uw bedrijfspand verhuren of verkopen?

De Online Bedrijfsmakelaar is de moderne manier om uw bedrijfspand te verhuren of verkopen op alle grote aanbodsites, met begeleiding van een NVM-bedrijfsmakelaar, voor een vast éénmalig tarief. U doet zelf de bezichtiging, wij de rest!

PLAN DIRECT EEN BEZICHTIGING!

Of heeft u nog vragen? Wij helpen u graag.



**ONLINE
BEDRIJFS
MAKELAAR**

Mocht u een vrijblijvende bezichtiging willen inplannen of mocht u naar aanleiding van deze brochure, de van deze brochure deel uitmakende bijlagen of anderszins in verband met dit object vragen of opmerkingen hebben, neemt u dan contact met ons op.

Onze contactgegevens

Online Bedrijfsmakelaar
Lange Voren 16c
5521 DD Eersel

T 085- 020 1028
E info@onlinebedrijfsmakelaar.nl
I www.onlinebedrijfsmakelaar.nl

Disclaimer

Ondanks dat deze brochure en de daarvan deel uitmakende bijlagen met de grootst mogelijke zorgvuldigheid zijn samengesteld kunnen aan de inhoud daarvan geen rechten worden ontleend. Deze brochure en de daarvan deel uitmakende bijlagen zijn uitsluitend bedoeld om te informeren en uit te nodigen tot het doen van een aanbod.

Door aanvaarding van de vermelde condities komt geen overeenkomst tot stand en worden onze opdrachtgevers en de Online Bedrijfsmakelaar B.V. niet gebonden. Een overeenkomst komt slechts tot stand door aanvaarding van alle essentiële en ondergeschikte punten van een aanbod. De totstandkoming van een overeenkomst blijkt uitsluitend uit een schriftelijke kennisgeving door de Online Bedrijfsmakelaar B.V. en/of haar opdrachtgever.



**ONLINE
BEDRIJFS
MAKELAAR**

Lange Voren 16C

5521 DD Eersel

085 020 1028

info@onlinebedrijfsmakelaar.nl

onlinebedrijfsmakelaar.nl