



AUTOMOTIVE CAMPUS

NR. 20
5708JZ HELMOND



MAKELAARS
ADVISEURS

0492-661 884 | info@heuvel.nl | www.heuvel.nl



Kenmerken & specificaties

OP EEN GOEDE LOCATIE BINNEN DE BRAINPORT REGIO GROOTSCHALIGE BEDRIJFSOBJECT BESCHIKBAAR VOOR VERHUUR. DEELVERHUUR IS BESPREEKBAAR.

Het object is direct aan de N270 (Eindhoven – Helmond – Venray) gelegen op Bedrijventerrein Automotive Campus binnen de Brainport Regio. Het object is prima bereikbaar met zowel eigen als openbaar vervoer. Bushalte Steenovenweg bevindt zich op steenworpafstand. NS-Station Helmond 't Hout bevindt zich op circa 3 minuten afstand.

Totale oppervlakte VVO:	ca. 9.050m ²
Bedrijfsruimte:	ca. 8.910m ²
Kantoorruimte:	ca. 140m ²
In units vanaf:	ca. 800m ²
Kantoorruimte:	ca. 140m ²
Energie label:	A
Vrije hoogte:	ca. 5,00-7,50m
Eigen parkeerplaatsen	ca. 35 stuks

Voorzieningen bedrijfsruimte:

- Vier elektrische overheaddeuren;
- Monolitisch onbehandelde betonvloer met sensoren t.b.v. auto-industrie.
- LED-verlichting.
- Verwarming middels gasheaters;
- Lichtstraat over hele lengte.
- Beschikbaar elektrisch vermogen: nader te bepalen.

Voorzieningen kantoorruimte:

- Airco (plafondunit) voor verwarmen en koelen;
- Pantry;
- Sanitaire ruimten.

Automotive Campus 20

OP EEN GOEDE LOCATIE BINNEN DE BRAINPORT REGIO GROOTSCHALIG BEDRIJFSOBJECT BESCHIKBAAR VOOR VERHUUR. DEELVERHUUR IS BESPREEKBAAR.

OPPERVLAKTEN VVO :

Bedrijfsruimte: circa 8.910m²

Kantoorruimte: circa 140m²

Totaal: circa 9.050m²

LOCATIE:

Het object is direct aan de N270 (Eindhoven – Helmond – Venray) gelegen op Bedrijventerrein Automotive Campus binnen de Brainport Regio. Het object is prima bereikbaar met zowel eigen als openbaar vervoer. Bushalte Steenovenweg bevindt zich op steenworpafstand. NS-Station Helmond 't Hout bevindt zich op circa 3 minuten afstand.

PARKEREN:

Ruim voldoende parkeergelegenheid beschikbaar, zowel eigen parkeerplaatsen en openbaar beschikbare parkeerplaatsen op de Campus.

OPLEVERINGSNIVEAU:

In de huidige staat. In overleg is het opleveringsniveau aan te passen.

ENERGIELABEL:

A, geldig tot en met 4 april 2028.

KADASTRALE GEGEVENS:

Gemeente: Helmond

Sectie: T

Nummer: 7163

Groot: 17.500m² (gedeeltelijk)

BESTEMMINGSPLAN:

Ter plaatse geldt de het bestemmingsplan: Schooten.

Het object heeft de bestemming "Bedrijventerrein"

Functieaanduiding:

Specifieke vorm van bedrijf -1;

Kantoor.

Binnen deze bestemming is toegestaan:

Ter plaatse van de aanduiding 'specifieke vorm van bedrijf - 1': bedrijven in de categorieën 1, 2 en 3 van de Staat van Bedrijfsactiviteiten en laboratoria, beproevingscentra, werkplaatsen met bijbehorende kantoren ten behoeve van de autoindustrie;



Automotive Campus 20

HUURGEGEVENS

HUURPRIJS:

Bedrijfsruimte: € 67,50 per m² per jaar excl. BTW.

Kantoorruimte: € 115,= per jaar excl. BTW

LEVERINGEN EN DIENSTEN:

Verrekenbaar voorschot á € 27,15,= per m² per jaar excl. BTW t.b.v. de volgende leveringen en diensten:

- Nutsvoorziening: Serviceabonnement, verbruiksmeting incl. vastrecht. Elektra, brandstof, water, WKO.
- Onderhoud: Onderhoud, reparatie en keuring van gebouw gebonden elektrotechnische en werktuigbouwkundige installaties;
- Diensten: Facilitaire diensten zoals vuilafvoer, schoonmaak van de algemene ruimte(n), receptiediensten en terreinonderhoud;
- Additionele diensten: Gebruik van algemene ruimtelijke voorzieningen, openbaar internet, media installatie(s), parkmanagement en gemeenschappelijke promotiekosten;
- Vaste lasten: Belastingen, heffingen en premies;
- Overig: Administratieve vergoeding: Kostenvergoeding voor administratie van de services en dienstverlening.

HUURTERMIJN:

Vijf + vijf verlengingsjaren.

AANVAARDING:

1 januari 2025.

HUURINDEXATIE:

De huurprijs zal jaarlijks, voor het eerst één jaar na de ingangsdatum van de overeenkomst worden aangepast op basis van het consumentindexcijfer (CPI) reeks CPI- Alle Huishoudens (basisjaar 2015 = 100) gepubliceerd door het Centraal Bureau voor de Statistiek.

OMZETBELASTING:

Indien huurder niet aan het 90% criterium voldoet zal er van rechtswege sprake zijn van omzetbelasting vrijgestelde verhuur. In dat geval zal de overeengekomen huurprijs zodanig worden verhoogd dat het voor de verhuurder ontstane financiële nadeel wordt gecompenseerd.

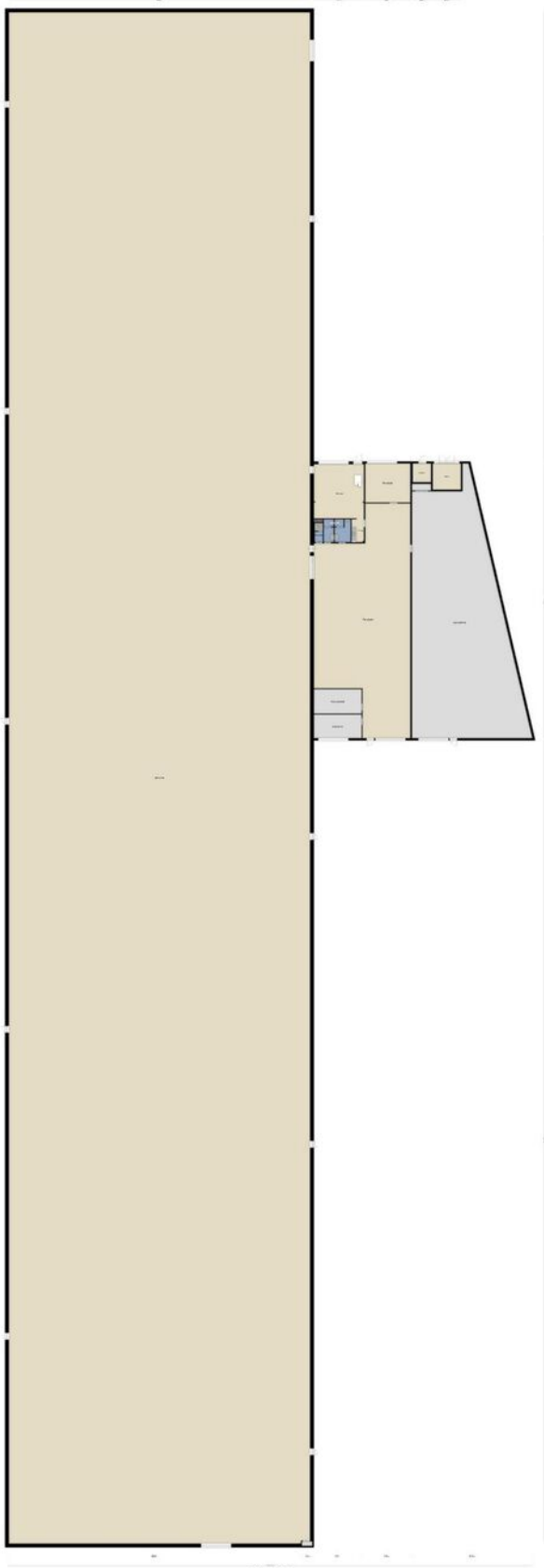
VOORBEHOUD:

Een en ander geschiedt onder aanvaarding en uitdrukkelijk voorbehoud goedkeuring opdrachtgever.

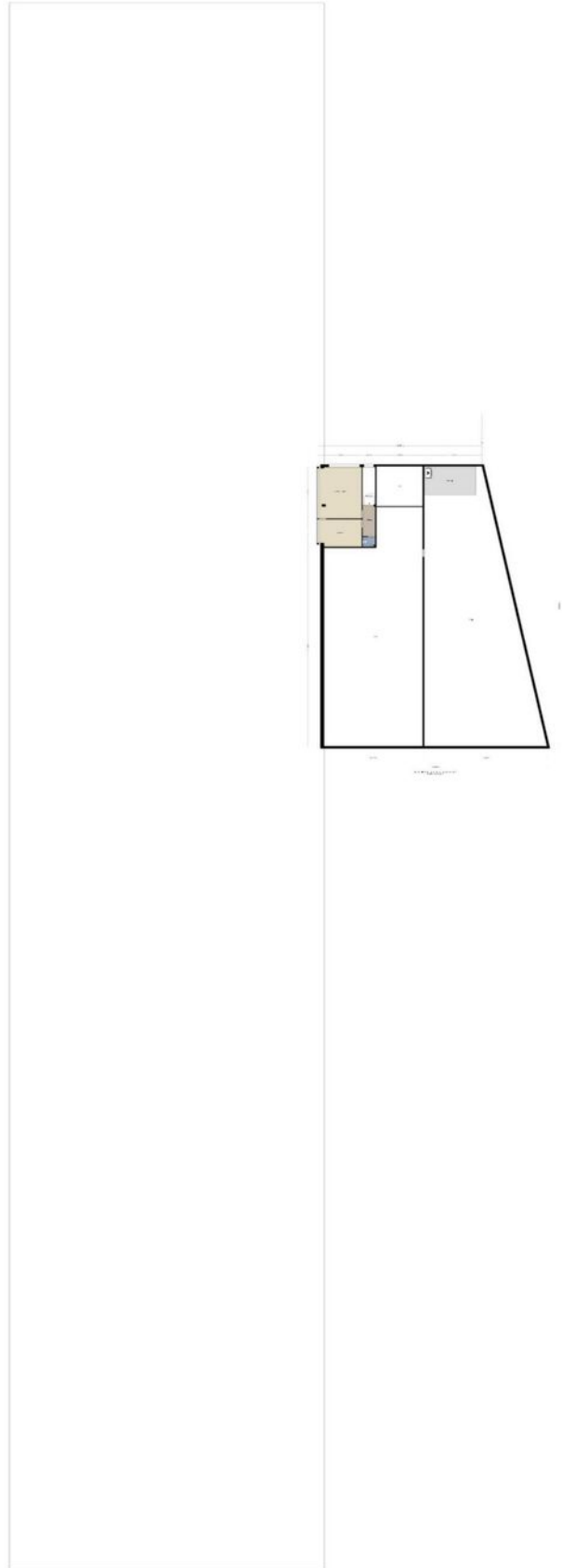




Plattegrond begane grond



Plattegrond verdieping



Overzichtskaart

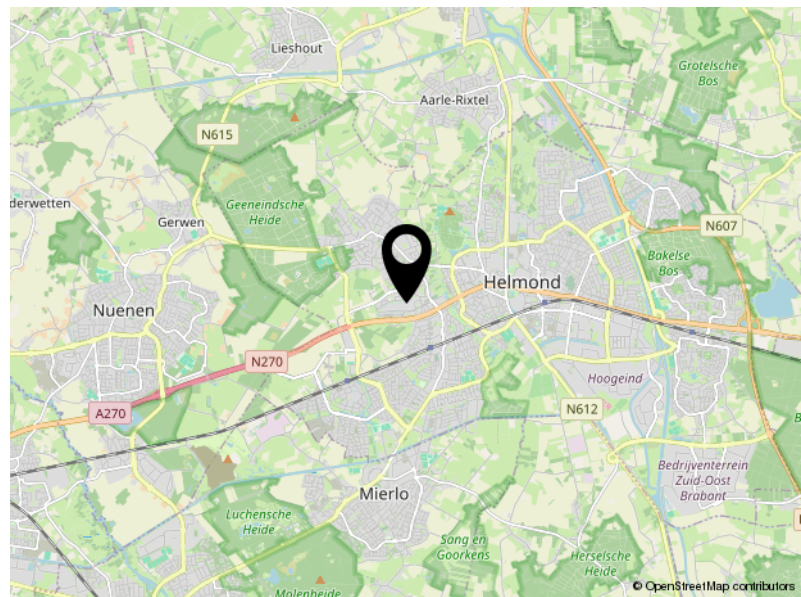
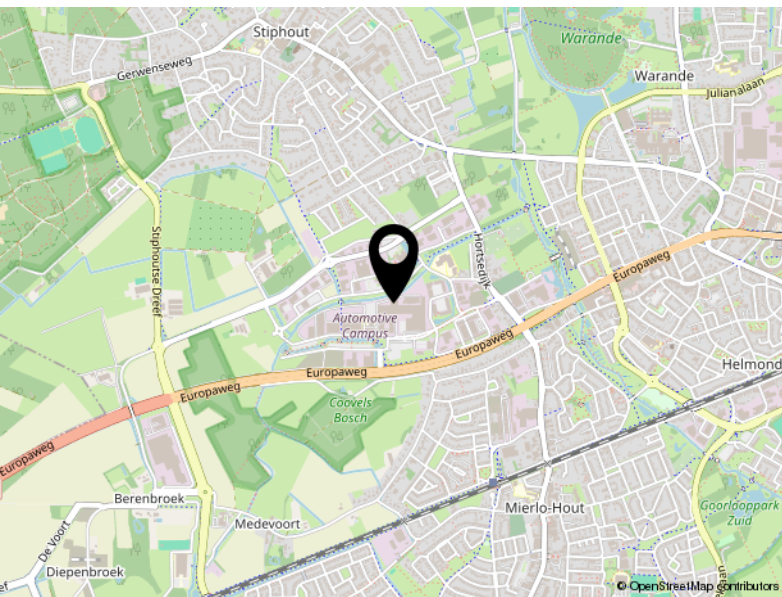
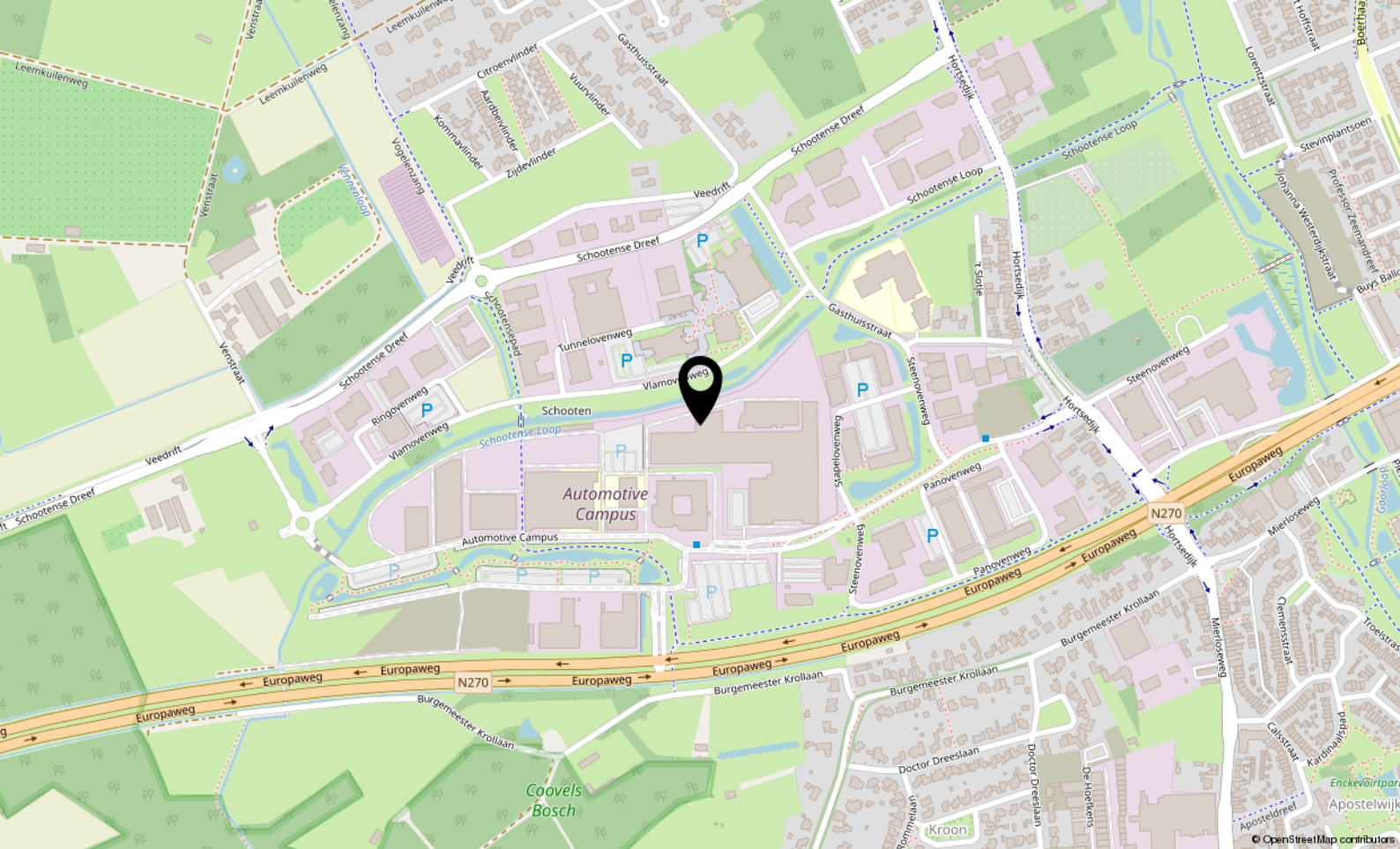


**Automotive Campus
20, Helmond**



Copyright © 2024 ESRI
Nederland B.V.,
Sweco Nederland B.V.

De weergegeven informatie is met zorgvuldigheid samengesteld en onderhouden. NVM is wat de juistheid, volledigheid, en actualiteit van de data betreft echter mede afhankelijk van de bronhouder, en kan daarom niet verantwoordelijk worden gehouden voor enige weergegeven informatie. U kunt geen rechten ontlenen aan deze informatie. De NVM en de NVM-leden sluiten iedere aansprakelijkheid uit voor schade, van welke aard dan ook, die verband houdt met het gebruik van NVM Geografische Informatie.



Locatie

AUTOMOTIVE CAMPUS 20

5708JZ HELMOND



**MAKELAARS
ADVISEURS**

Hoofdstraat 155
5706 AL Helmond

0492-661 884
info@heuvel.nl
www.heuvel.nl