

Euverman



Weijinksweg 20 b,
Hengelo

Huurprijs: € 975,- per maand

Te huur

Hengelo, Weijinksweg 20 b

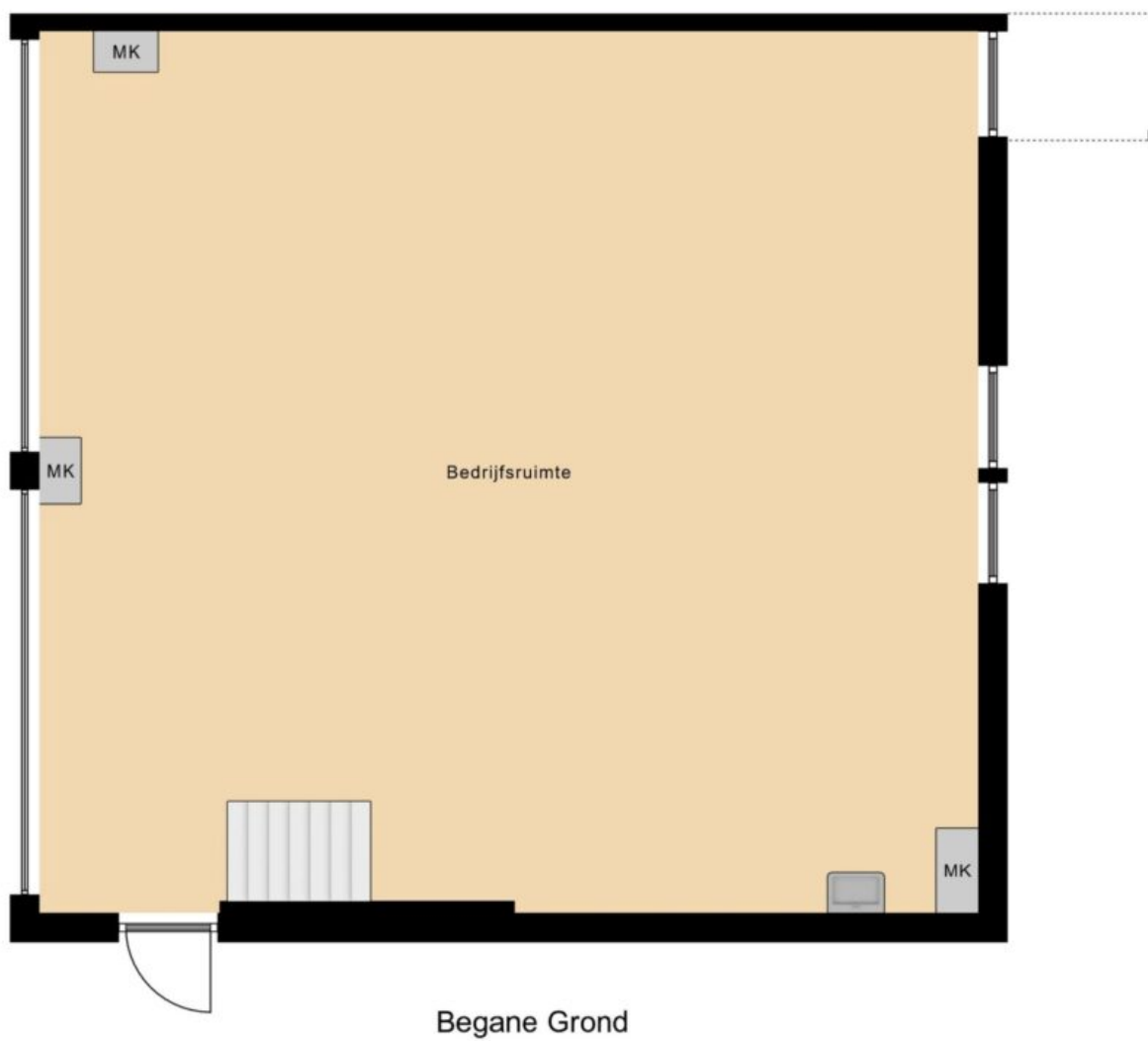


Bedrijfsruimte met kantoor centraal gelegen in Twente en nabij de snelweg A1 (afslag Hengelo-Noord). Het bedrijfsgebouw heeft een totale oppervlakte van ca. 164 m².

Alle verstrekte informatie moet worden beschouwd als een uitnodiging tot het doen van een bod. Aan deze informatie kunnen geen rechten worden ontleend.

Plattegrond (niet op schaal)

Hengelo, Weijinksweg 20 b



Plattegrond (niet op schaal)

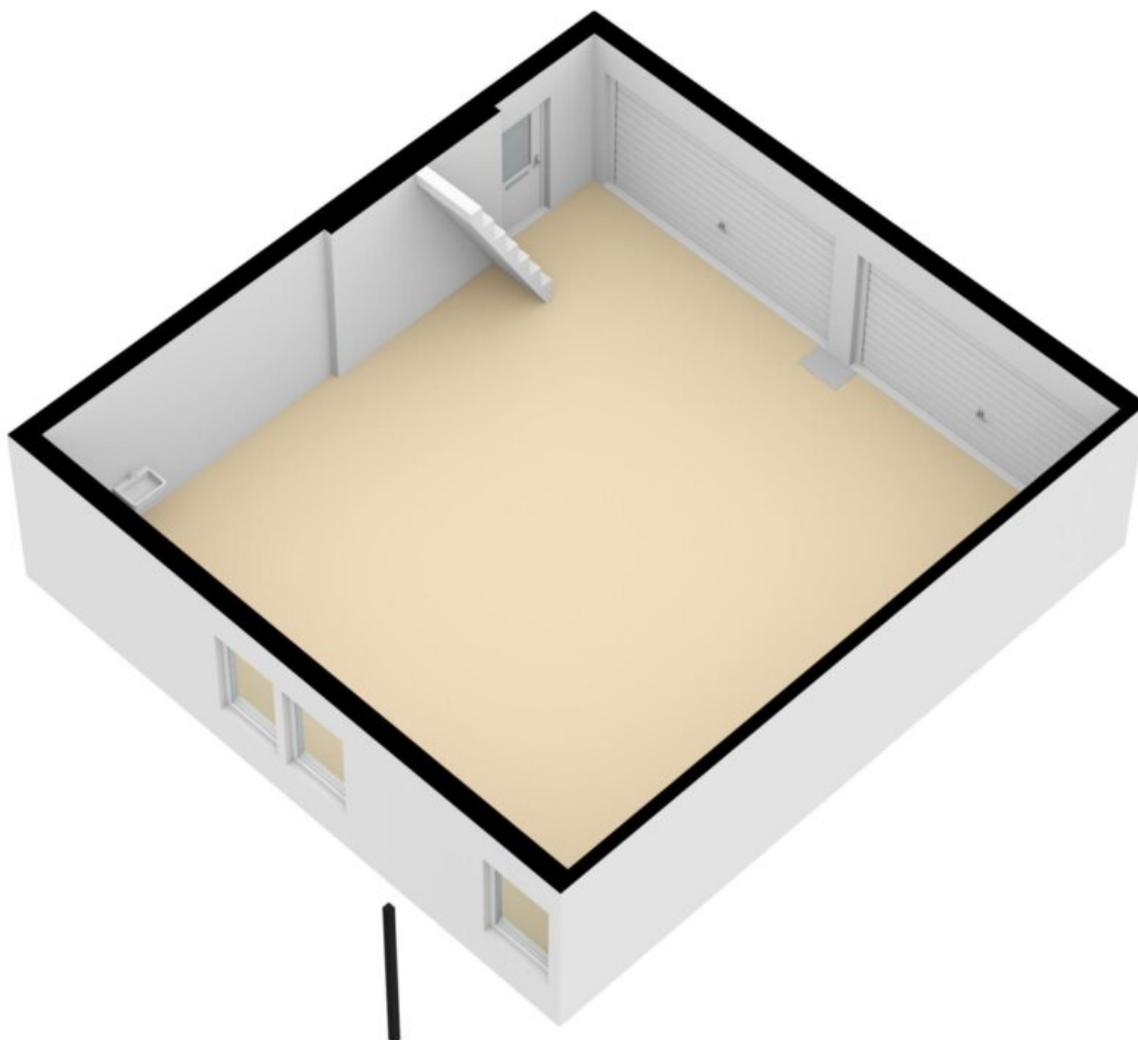
Hengelo, Weijinksweg 20 b



Verdieping

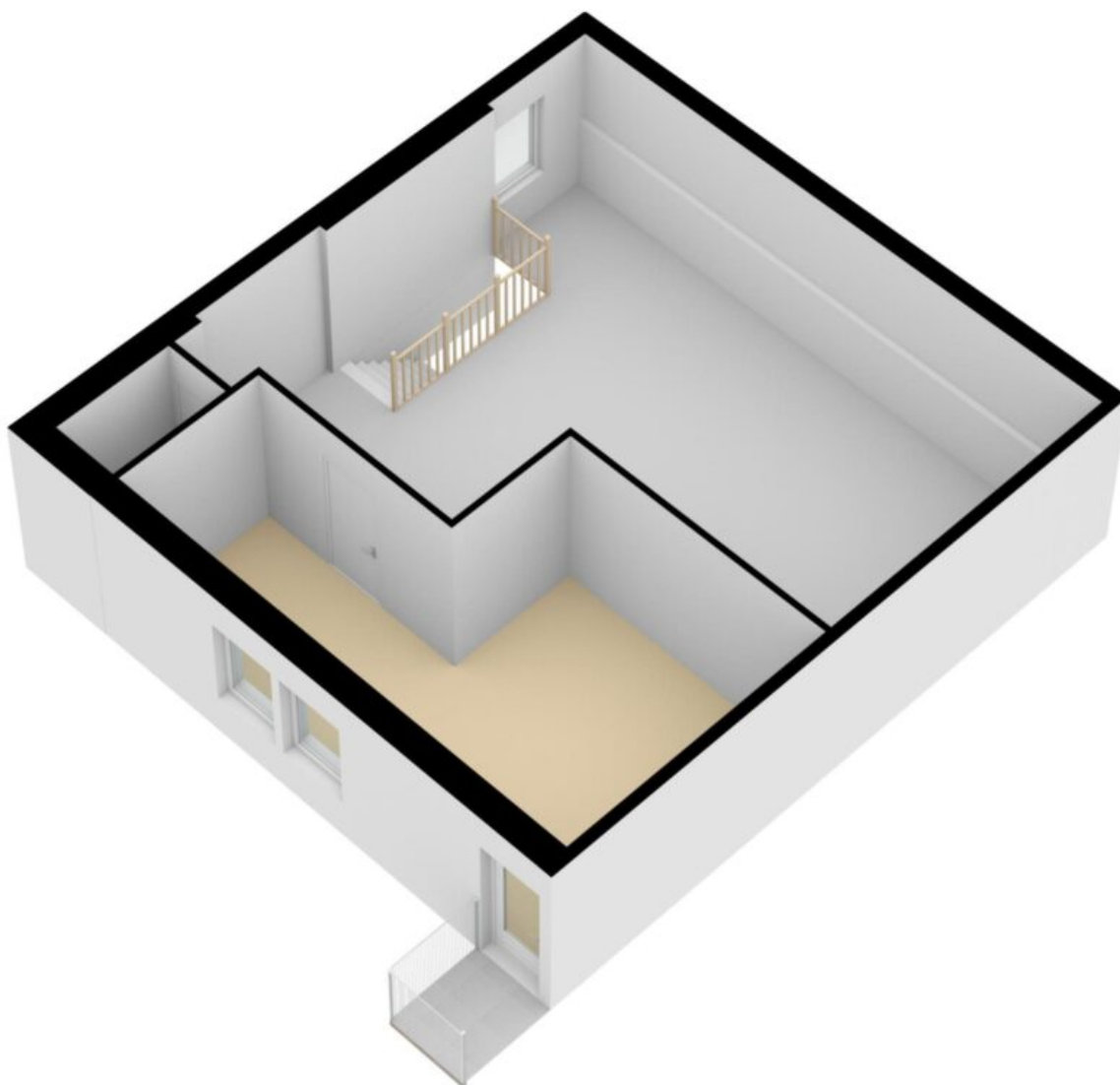
Plattegrond (niet op schaal)

Hengelo, Weijinksweg 20 b



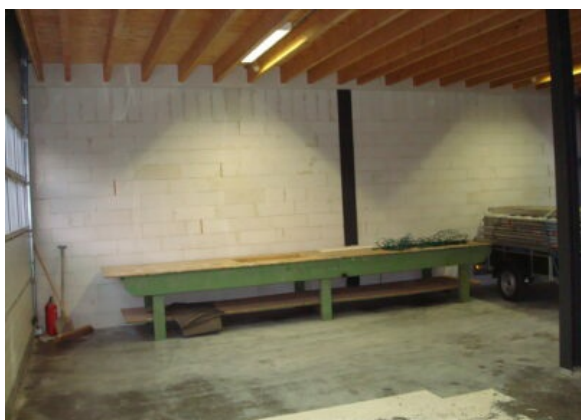
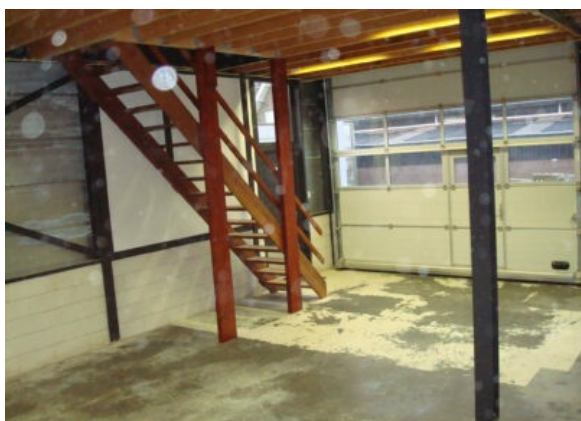
Plattegrond (niet op schaal)

Hengelo, Weijinksweg 20 b



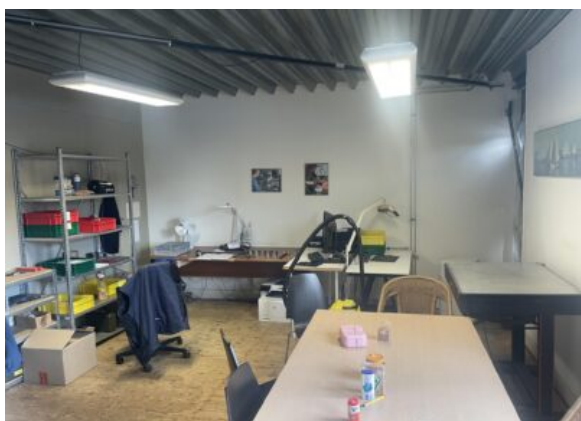
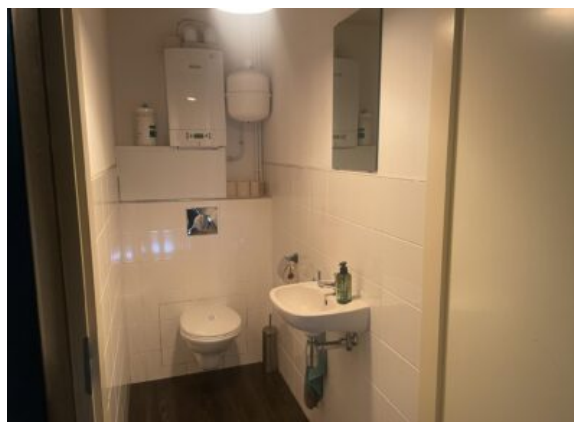
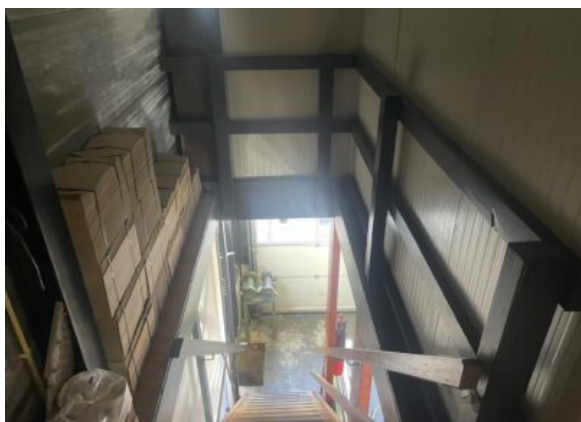
Foto's en beeldmateriaal

Hengelo, Weijinksweg 20 b



Foto's en beeldmateriaal

Hengelo, Weijinksweg 20 b



Algemene informatie

Hengelo, Weijinksweg 20 b

Objectomschrijving:

Bedrijfsruimte met kantoor centraal gelegen in Twente en nabij de snelweg A1 (afslag Hengelo-Noord). Het bedrijfsgebouw heeft een totale oppervlakte van ca. 164 m².

De bedrijfsruimte heeft een oppervlakte van ca. 144 m² (waarvan ca. 62 m² opslagruimte op de verdieping). De begane grond is ca. 9 meter breed en heeft een lengte van ca. 9,4 meter. De vrije hoogte bedraagt ca. 3,5 meter. De bedrijfsruimte is voorzien van 2 hand bedienbare overheaddeuren (4×4 m.), verlichting, wasbak en krachtstroom. De manoeuvreerruimte voor de overheaddeur bedraagt ca. 6 meter. De kantoorruimte heeft een oppervlakte van ca. 20 m². De kantoorruimte is voorzien van verlichting, verwarming, keuken met apparatuur en toilet.

Verhuurbaar vloeroppervlak:

Bedrijfsruimte begane grond: ca. 82 m²

Bedrijfsruimte verdieping: ca. 62 m²

Subtotaal: ca. 144 m²

Kantoorruimte verdieping: ca. 20 m²

Totaal: 164 m²

De oppervlakten zijn gemeten door verhurend/verkopend makelaar uit een kopie bouwtekening. Het opgegeven metrage is derhalve indicatief; er kunnen geen rechten aan worden ontleend noch kan er sprake zijn van enige verrekening achteraf.

Adres:

Weijinksweg 20 b, 7558 PL HENGELO (nabij Frans op den Bult/ Alien Trick)

Bestemmingsplan:

Volgens het vigerende bestemmingsplan bestemd voor "Bedrijventerrein" en milieu categorie 3.1.

Bereikbaarheid:

Uitstekend bereikbaar vanaf de snelweg A1 en op enkele minuten vanaf de afslag Hengelo-Noord.

Huurprijs:

€ 975,- excl. BTW per maand

Bijzonderheden:

- De rechter voorzijde van het perceel t.p.v. de haag & afrastering is bestemd als plek voor reclame uitingen en brievenbussen.
- Voorziening/ levering van gas, water, elektra en internet komt van de bedrijfsruimte aan de voorzijde (Weijinksweg 18 te Hengelo) In onderling overleg zal huurder een maandelijks voorschot bedrag betalen aan verhuurder voor de levering van gas, water en elektra. Jaarlijks zal er d.m.v. tussenmeters een afrekening plaatsvinden op basis van het daadwerkelijke verbruik van de energie.

Bovenstaande betreft een samenvatting.

Huurcondities:

Ingangsdatum: in overleg

Huurtermijn: in overleg

Huurverlenging: in overleg

Opzegtermijn: in overleg

Huuraanpassing d.m.v. indexering per jaar op basis van de reeks consumentenprijsindexcijfers (alle huishoudens)

Bankgarantie/Waarborgsom is drie maanden huur + BTW

Alle verstrekte informatie moet worden beschouwd als een uitnodiging tot het doen van een huurvoorstel.

Aan deze informatie kunnen geen rechten worden ontleend.



De adviseurs van team Euverman

Onze expertise blijft op niveau en actueel door permanente educatie en we zijn aangesloten bij NVM. Bemiddeling en exploitatie van bedrijfsmatig onroerend goed is een andere discipline dan woningmakelaardij. Daarom heeft Euverman zich gespecialiseerd op dit gebied, zodat wij u nog beter kunnen helpen. Winkels, kantoren en bedrijfspanden: behalve onroerende zaken zijn het 'kapitaalgoederen' of 'productiemiddelen' die moeten renderen. Kopen of huren, verkopen of verhuren. Het zijn vooral economische beslissingen, waarbij onderbouwingen nog rationeler plaatsvinden dan in de particuliere sfeer. Een zeer belangrijke beslissing.

Als gedreven, accurate bedrijfsmakelaars zetten wij onze hun deskundigheid in om ondernemers bij te staan in het beslissingsproces en spannen ons vervolgens in om die genomen beslissingen ook daadwerkelijk ten uitvoer te brengen.

Euverman is een gerenommeerd makelaarskantoor dat niet alleen lokaal en regionaal een in het oog lopende marktpositie bezit, maar ook met en voor landelijke partijen bemiddelt in bedrijfsmatig onroerend goed. Onafhankelijk bij taxaties, maar zeer partijdig en betrokken bij onderhandelingen.

Euverman

Bornsestraat 5
7556 BA Hengelo
(074) 250 32 22

 **Euverman**
 **Euverman**
 **Euverman_NL**

info@euverman.eu
www.euverman.eu