

Euverman



Beitelstraat 16,
Hengelo

Huurprijs: € 300.000,- per jaar

Te huur

Hengelo, Beitelstraat 16



Objectbeschrijving:

Een bedrijfscomplex met bedrijfsruimte en kantoren, gelegen op het bedrijventerrein Timmerveld in Hengelo. Het gebouw heeft een totale oppervlakte van ongeveer 5.965 m² en beschikt over een ruim buitenterrein.

Het gecontracteerde elektriciteitsvermogen bedraagt 404 kW, met een beschikbare aansluitcapaciteit van 630 kVA. Voor gas is er een gecontracteerde capaciteit van 208 m³/uur, met een transporttarief voor Telemetrie grootverbruik, en een beschikbare aansluitcapaciteit van 400 m³/uur. Recentelijk is het gebouw gerenoveerd.

Kantoor/kantine:

Aan de voorzijde bevindt zich de kantoorruimte, toegankelijk via een ruime entree met receptie, balie en wachruimte, waar ook de centrale toiletgroep en een pantry met apparatuur te vinden zijn. Het gebouw heeft vier kantoor kamers en een ruime kantoortuin, alle voorzien van vloer afwerking, verlichting en airconditioning.

Bedrijfsruimte:

De eerste twee bedrijfsruimtes, gebouwd in respectievelijk 1966 en 1970, hebben een gebogen dakconstructie met lichtstraat en zijn uitgerust met een elektrisch bedienbare overheaddeur van ongeveer 3,6 m breed en hoog. De ruimtes hebben een hoogte van ongeveer 4 m. en 7 m. Bedrijfsruimte 1 is ongeveer 23 m. breed en 33 m. lang, terwijl bedrijfsruimte 2 ongeveer 20 m. breed en 32 m. lang is.

De bedrijfsruimtes 3, 4 en het expeditie gedeelte, gebouwd in 1992 en 1995, liggen aan de achterzijde en hebben een vrije hoogte van ongeveer 5,7 m. Deze ruimtes zijn ongeveer 43 m. breed en hebben een totale lengte van ongeveer 90 m. Het expeditie gedeelte heeft twee elektrisch bedienbare overheaddeuren, één van ongeveer 7 m. breed en de andere van ongeveer 4,5 m. breed, beide met een hoogte van ongeveer 4,5 m. De manoeuvreerruimte voor de deuren is ongeveer 17,5 m. De bedrijfsruimte is uitgerust met drie kraanbanen (twee van 1.600 kg en één van 5.000 kg).

Verhuurbaar vloeroppervlak:

Kantoorruimte: ca. 200 m²

Kantine/ kleedruimte: ca. 150 m²

Subtotaal: ca. 350 m²

Bedrijfsruimte 1: ca. 720 m² (vrije hoogte ca. 4 m. en ca. 7 m.)

Bedrijfsruimte 2: ca. 700 m² (vrije hoogte ca. 4 m. en ca. 7 m.)

Bedrijfsruimte 3, 4 en expeditie: ca. 3.900 m² (vrije hoogte ca. 5,7 m.)

Subtotaal: 5.320 m²

Opslagruimte: ca. 105 m²

Meetkamer: ca. 40 m²

Archief verdieping: ca. 150 m²

Subtotaal: ca. 295 m²

Totaal: ca. 5.965 m²

De oppervlakten zijn gemeten door verhuurmakelaar uit een kopie bouwtekening. Het opgegeven metrage is derhalve indicatief; er kunnen geen rechten aan worden ontleend noch kan er sprake zijn van enige verrekening achteraf.

Locatie:

Beitelstraat 16, 7556 NC HENGELO

Kadastrale gegevens:

- kadastraal bekend gemeente Hengelo, sectie U no. 477 en 577,
- kadastraal bekend gemeente Hengelo, sectie P no. 1115, 1116, 2422 en 2561

Bestemming:

Volgens het vastgestelde bestemmingsplan "A1-zone 2019", bestemd voor bedrijven (bedrijf tot en met categorie 3.2). Tevens voor een metaaloppervlaktebehandelingsbedrijf.

Bereikbaarheid:

Het bedrijfsgebouw is uitstekend bereikbaar vanwege haar ligging nabij een op- en afrit van de snelweg A1 en A35 (ca. 10 minuten). Tevens ligt het gebouw zeer centraal in Twente.

Parkeren:

Rondom het gebouw bevinden zich ca. 25 parkeerplaatsen en er is een fietsstalling.

Voorzieningen:

- Elektra is 404 kW;
- Gas is 208 m³/uur;
- Kantine met kleedruimten en keuken;
- 3 kraanbanen;
- Heaters in de bedrijfsruimten.
- Brandmeldpaneel;
- Alarm;
- Pantry;
- Systeemplafond met verlichting in de kantoren;
- Diverse toiletgroepen;
- Airco's in de kantoren;

Huurprijs:

€ 300.000,- excl. BTW op jaarbasis



Huurcondities:

Ingangsdatum: in overleg

Huurtermijn: in overleg

Huurverlenging: in overleg

Opzegtermijn: in overleg

Huurverlenging: in overleg

Huuraanpassing d.m.v. indexering per jaar op basis van de reeks consumentenprijsindexcijfers (alle huishoudens)

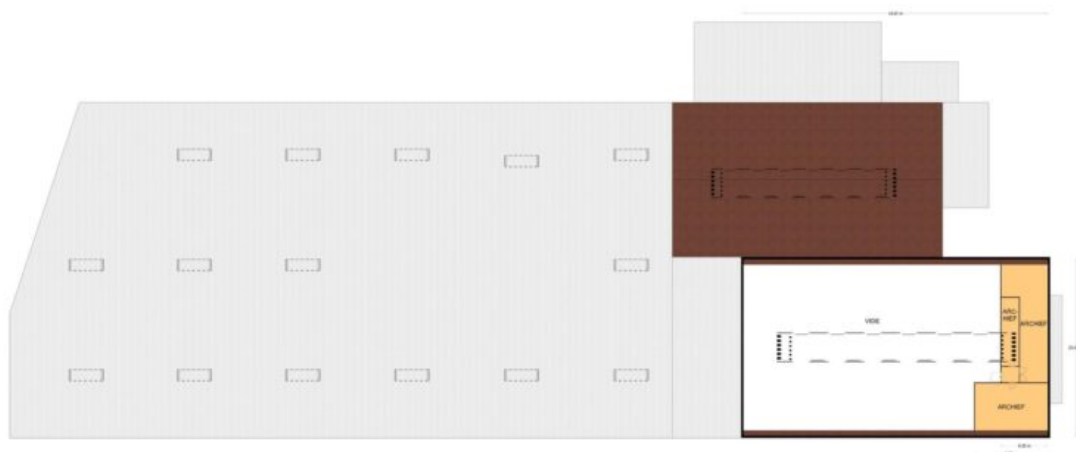
Bankgarantie/Waarborgsom is drie maanden huur + BTW

Alle verstrekte informatie moet worden beschouwd als een uitnodiging tot het doen van een bod. Aan deze informatie kunnen geen rechten worden ontleend.



Plattegrond (niet op schaal)

Hengelo, Beitelstraat 16

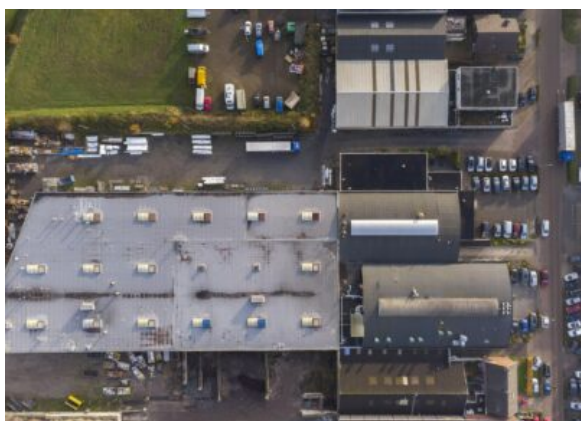


Verdieping, Beitelstraat 16 te Hengelo
De plattegronden zijn geschikt voor promotionele doeleinden.
Er kunnen geen rechten aan ontleend worden. © Topr.nl



Foto's en beeldmateriaal

Hengelo, Beitelstraat 16



Foto's en beeldmateriaal

Hengelo, Beitelstraat 16



Foto's en beeldmateriaal

Hengelo, Beitelstraat 16



Algemene informatie

Hengelo, Beitelstraat 16

Objectbeschrijving:

Een bedrijfscomplex met bedrijfsruimte en kantoren, gelegen op het bedrijventerrein Timmerveld in Hengelo. Het gebouw heeft een totale oppervlakte van ongeveer 5.965 m² en beschikt over een ruim buitenterrein.

Het gecontracteerde elektriciteitsvermogen bedraagt 404 kW, met een beschikbare aansluitcapaciteit van 630 kVA. Voor gas is er een gecontracteerde capaciteit van 208 m³/uur, met een transporttarief voor Telemetrie grootverbruik, en een beschikbare aansluitcapaciteit van 400 m³/uur. Recentelijk is het gebouw gerenoveerd.

Kantoor/kantine:

Aan de voorzijde bevindt zich de kantoorruimte, toegankelijk via een ruime entree met receptie, balie en wachruimte, waar ook de centrale toiletgroep en een pantry met apparatuur te vinden zijn. Het gebouw heeft vier kantoor kamers en een ruime kantoor tuin, alle voorzien van vloer afwerking, verlichting en airconditioning.

Bedrijfsruimte:

De eerste twee bedrijfsruimtes, gebouwd in respectievelijk 1966 en 1970, hebben een gebogen dakconstructie met lichtstraat en zijn uitgerust met een elektrisch bedienbare overheaddeur van ongeveer 3,6 m breed en hoog. De ruimtes hebben een hoogte van ongeveer 4 m. en 7 m. Bedrijfsruimte 1 is ongeveer 23 m. breed en 33 m. lang, terwijl bedrijfsruimte 2 ongeveer 20 m. breed en 32 m. lang is.

De bedrijfsruimtes 3, 4 en het expeditie gedeelte, gebouwd in 1992 en 1995, liggen aan de achterzijde en hebben een vrije hoogte van ongeveer 5,7 m. Deze ruimtes zijn ongeveer 43 m. breed en hebben een totale lengte van ongeveer 90 m. Het expeditie gedeelte heeft twee elektrisch bedienbare overheaddeuren, één van ongeveer 7 m. breed en de andere van ongeveer 4,5 m. breed, beide met een hoogte van ongeveer 4,5 m. De manoeuvreerruimte voor de deuren is ongeveer 17,5 m. De bedrijfsruimte is uitgerust met drie kraanbanen (twee van 1.600 kg en één van 5.000 kg).

Verhuurbaar vloeroppervlak:

Kantoorruimte: ca. 200 m²

Kantine/ kledruimte: ca. 150 m²

Subtotaal: ca. 350 m²

Bedrijfsruimte 1: ca. 720 m² (vrije hoogte ca. 4 m. en ca. 7 m.)
Bedrijfsruimte 2: ca. 700 m² (vrije hoogte ca. 4 m. en ca. 7 m.)
Bedrijfsruimte 3, 4 en expeditie: ca. 3.900 m² (vrije hoogte ca. 5,7 m.)
Subtotaal: 5.320 m²

Opslagruimte: ca. 105 m²
Meetkamer: ca. 40 m²
Archief verdieping: ca. 150 m²
Subtotaal: ca. 295 m²

Totaal: ca. 5.965 m²

De oppervlakten zijn gemeten door verhuurend makelaar uit een kopie bouwtekening. Het opgegeven metrage is derhalve indicatief; er kunnen geen rechten aan worden ontleend noch kan er sprake zijn van enige verrekening achteraf.

Locatie:

Beitelstraat 16, 7556 NC HENGELO

Kadastrale gegevens:

- kadastraal bekend gemeente Hengelo, sectie U no. 477 en 577,
- kadastraal bekend gemeente Hengelo, sectie P no. 1115, 1116, 2422 en 2561

Bestemming:

Volgens het vastgestelde bestemmingsplan "A1-zone 2019", bestemd voor bedrijven (bedrijf tot en met categorie 3.2). Tevens voor een metaaloppervlaktebehandelingsbedrijf.

Bereikbaarheid:

Het bedrijfsgebouw is uitstekend bereikbaar vanwege haar ligging nabij een op- en afrit van de snelweg A1 en A35 (ca. 10 minuten). Tevens ligt het gebouw zeer centraal in Twente.

Parkeren:

Rondom het gebouw bevinden zich ca. 25 parkeerplaatsen en er is een fietsstalling.

Voorzieningen:

- Elektra is 404 kW;
- Gas is 208 m³/uur;
- Kantine met kleedruimten en keuken;
- 3 kraanbanen;
- Heaters in de bedrijfsruimten.
- Brandmeldpaneel;
- Alarm;
- Pantry;
- Systeemplafond met verlichting in de kantoren;
- Diverse toiletgroepen;
- Airco's in de kantoren;

Huurprijs:

€ 300.000,- excl. BTW op jaarbasis

Huurcondities:

Ingangsdatum: in overleg

Huurtermijn: in overleg

Huurverlenging: in overleg

Opzegtermijn: in overleg

Huurverlenging: in overleg

Huuraanpassing d.m.v. indexering per jaar op basis van de reeks consumentenprijsindexcijfers (alle huishoudens)

Bankgarantie/Waarborgsom is drie maanden huur + BTW



De adviseurs van team Euverman

Onze expertise blijft op niveau en actueel door permanente educatie en we zijn aangesloten bij NVM. Bemiddeling en exploitatie van bedrijfsmatig onroerend goed is een andere discipline dan woningmakelaardij. Daarom heeft Euverman zich gespecialiseerd op dit gebied, zodat wij u nog beter kunnen helpen. Winkels, kantoren en bedrijfspanden: behalve onroerende zaken zijn het 'kapitaalgoederen' of 'productiemiddelen' die moeten renderen. Kopen of huren, verkopen of verhuren. Het zijn vooral economische beslissingen, waarbij onderbouwingen nog rationeler plaatsvinden dan in de particuliere sfeer. Een zeer belangrijke beslissing.

Als gedreven, accurate bedrijfsmakelaars zetten wij onze hun deskundigheid in om ondernemers bij te staan in het beslissingsproces en spannen ons vervolgens in om die genomen beslissingen ook daadwerkelijk ten uitvoer te brengen.

Euverman is een gerenommeerd makelaarskantoor dat niet alleen lokaal en regionaal een in het oog lopende marktpositie bezit, maar ook met en voor landelijke partijen bemiddelt in bedrijfsmatig onroerend goed. Onafhankelijk bij taxaties, maar zeer partijdig en betrokken bij onderhandelingen.

Euverman

Bornsestraat 5
7556 BA Hengelo
(074) 250 32 22

 **Euverman**
 **Euverman**
 **Euverman_NL**

info@euverman.eu
www.euverman.eu