

# Euverman



Oosterveldsingel 19 J,  
Hengelo

**Vraagprijs: € 295.000,- kosten koper**

# Te koop

Hengelo, Oosterveldsingel 19 J

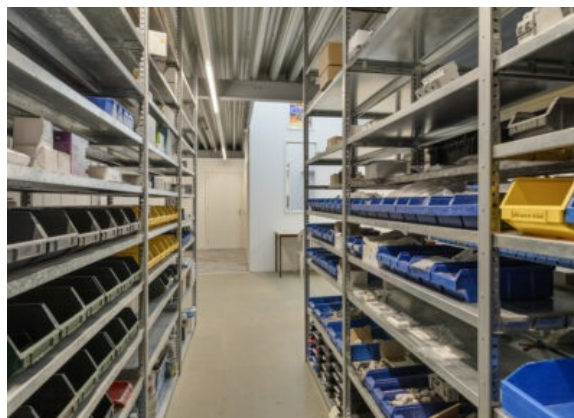


Unieke kans te ondernemen in uw eigen bedrijfsruimte met kantoor gelegen nabij de snelweg A1!

Alle verstrekte informatie moet worden beschouwd als een uitnodiging tot het doen van een bod. Aan deze informatie kunnen geen rechten worden ontleend.

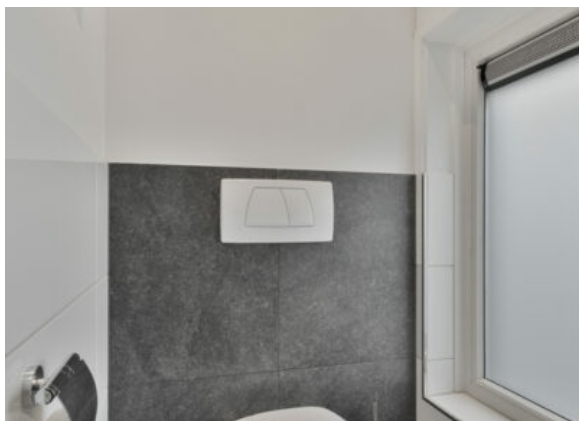
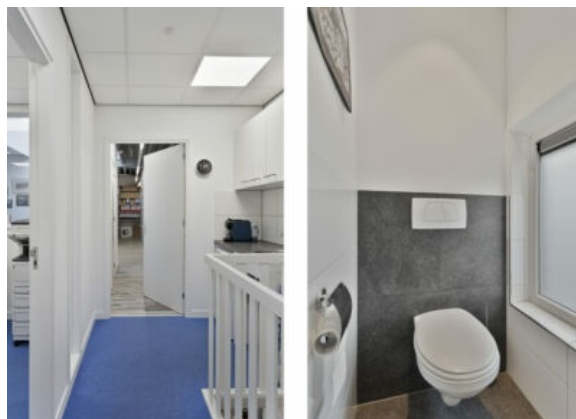
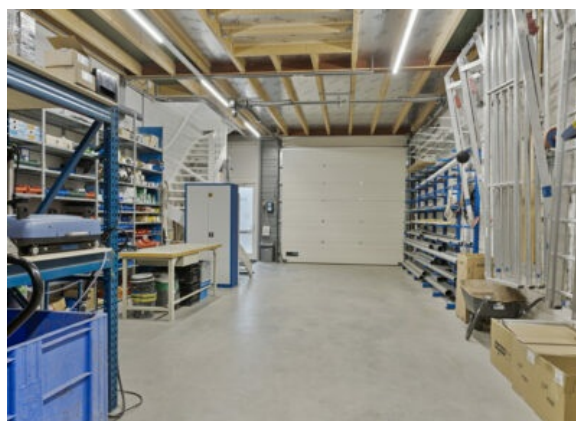
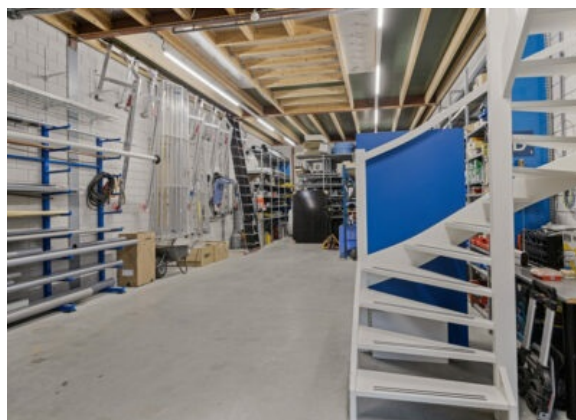
# Foto's en beeldmateriaal

Hengelo, Oosterveldsingel 19 J



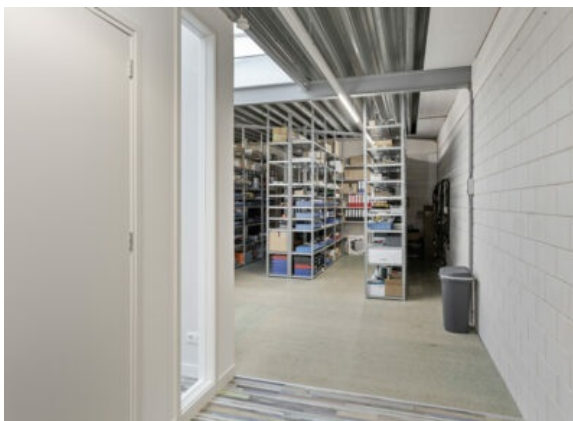
# Foto's en beeldmateriaal

Hengelo, Oosterveldsingel 19 J



# Foto's en beeldmateriaal

Hengelo, Oosterveldsingel 19 J



# Algemene informatie

## Hengelo, Oosterveldsingel 19 J

### Objectomschrijving:

Unieke kans te ondernemen in uw eigen bedrijfsruimte met kantoor gelegen nabij de snelweg A1!

Het representatieve gebouw heeft een totale oppervlakte van ca. 175 m<sup>2</sup> en is gelegen op bedrijventerrein 't Oosterveld te Hengelo (nabij Frans op den Bult). Het gebouw ligt centraal in Twente en is zeer goed bereikbaar met auto, fiets of openbaar vervoer. Het gebouw is in 2017 gebouwd en is van alle gemakken voorzien. De bedrijfsruimte op de begane grond heeft een oppervlakte ca. 88 m<sup>2</sup> en is voorzien van een elektrische overheaddeur en verlichting. Het kantoor op de verdieping heeft een oppervlakte van ca. 45 m<sup>2</sup> en de opslagruimte ca. 42 m<sup>2</sup>. Het kantoor is voorzien van splitsunits en verder volledig afgewerkt. Het gebouw is voorzien van 14 zonnepanelen en daarom zijn uw energielasten minimaal. U beschikt over een parkeerterrein met eigen parkeerplaatsen. Kortom een ideale werkplek voor u, uw personeel en waar u uw klanten goed kunt ontvangen.

### Indeling:

U komt binnen via de entree aan de voorzijde. Hier bevindt zich de bedrijfsruimte en trap naar de 1e verdieping. Op de 1e verdieping bevinden zich 2 ruime kantoren, pantry, toilet en ruime opslagruimte.

### Vloeroppervlak:

Bedrijfsruimte begane grond: ca. 88 m<sup>2</sup>

Kantoor verdieping: ca. 45 m<sup>2</sup>

Kantoor verdieping: ca. 42 m<sup>2</sup>

Totaal: ca. 175 m<sup>2</sup>

De oppervlakten zijn gemeten door de makelaar uit een kopie bouwtekening. Het opgegeven metrage is derhalve indicatief; er kunnen geen rechten aan worden ontleend noch kan er sprake zijn van enige verrekening achteraf.

### Locatie:

Oosterveldsingel 19 J, 7558 PJ HENGELO

Kadastrale gegevens:

Gemeente: Hengelo

Sectie: T

Nummer: 9203 (volledig eigendom)

Nummer: 9697 (286/1.000e aandeel en dit is het mandelige perceel aan de voorzijde)

en

1/13e onverdeeld aandeel in het mandelig perceel (toegangsweg en parkeerplaatsen)

Gemeente: Hengelo

Sectie: T

Nummers: 9199

Bestemming:

Het vigerende bestemmingsplan betreft "A1 zone 2019" met als enkelbestemming "Bedrijf" met functieaanduiding categorie 3.2.

Bereikbaarheid:

Het gebouw is centraal gelegen in Twente en goed bereikbaar via de snelweg A1 en A35. Het kantoor is per auto binnen 10 minuten te bereiken vanuit Hengelo, Almelo, Enschede of de Duitse grens. Middels het openbaar vervoer is het object ook uitstekend te bereiken per bus.

Parkmanagement

Alle vastgoedeigenaren op 't Oosterveld zijn samen verenigd in de Coöperatieve Vereniging Parkmanagement.

Vraagprijs:

€ 295.000,- k.k. te vermeerderen met 21% omzetbelasting (gezien de lopende herzieningstermijn (10 jaar) kiezen verkoper en koper te opteren voor belaste levering)

Oplevering:

Het object wordt in huidige staat en "as is, where is" principe verkocht.

Zekerheidsstelling:

Waarborgsom ter grootte van 10% van de koopsom.

Alle verstrekte informatie moet worden beschouwd als een uitnodiging tot het doen van een voorstel. Aan deze informatie kunnen geen rechten worden ontleend.







## De adviseurs van team Euverman

Onze expertise blijft op niveau en actueel door permanente educatie en we zijn aangesloten bij NVM. Bemiddeling en exploitatie van bedrijfsmatig onroerend goed is een andere discipline dan woningmakelaardij. Daarom heeft Euverman zich gespecialiseerd op dit gebied, zodat wij u nog beter kunnen helpen. Winkels, kantoren en bedrijfspanden: behalve onroerende zaken zijn het 'kapitaalgoederen' of 'productiemiddelen' die moeten renderen. Kopen of huren, verkopen of verhuren. Het zijn vooral economische beslissingen, waarbij onderbouwingen nog rationeler plaatsvinden dan in de particuliere sfeer. Een zeer belangrijke beslissing.

Als gedreven, accurate bedrijfsmakelaars zetten wij onze hun deskundigheid in om ondernemers bij te staan in het beslissingsproces en spannen ons vervolgens in om die genomen beslissingen ook daadwerkelijk ten uitvoer te brengen.

Euverman is een gerenommeerd makelaarskantoor dat niet alleen lokaal en regionaal een in het oog lopende marktpositie bezit, maar ook met en voor landelijke partijen bemiddelt in bedrijfsmatig onroerend goed. Onafhankelijk bij taxaties, maar zeer partijdig en betrokken bij onderhandelingen.

**Euverman**

Bornsestraat 5  
7556 BA Hengelo  
(074) 250 32 22

 **Euverman**  
 **Euverman**  
 **Euverman\_NL**

info@euverman.eu  
[www.euverman.eu](http://www.euverman.eu)