



**ONLINE  
BEDRIJFS  
MAKELAAR**

**TE HUUR**

De Hanze 6, Herten



# PROJECTINFORMATIE

## De Hanze 6, Herten

ONLINE  
BEDRIJFS  
MAKELAAR

**Te huur De Hanze 6 in Herten.Herten.** Zeer representatieve bedrijfshal met ruime showroom/ kantoor ruimtes. Dit in 2013 opgeleverde pand beschikt over totaal 566m<sup>2</sup> bruikbare oppervlakte. Het geheel is gelegen op een omheind perceel van ruim 925m<sup>2</sup>.

### Oppervlakte

Bedrijfshal van 340m<sup>2</sup>, inclusief 50m<sup>2</sup> entresol.

Kantoren begane grond 142m<sup>2</sup>

Kantoren 1e verdieping 84m<sup>2</sup>

### Ligging en bereikbaarheid

Bedrijventerrein 'De Hanze' biedt ruimte voor bedrijvigheid in diverse sectoren. De Zuidelijke Stadsrand is strategisch een zeer goed gelegen locatie. Het pand zelf ligt op ca. 500 meter van de op- en afritten van de autosnelweg A73 (Hoogvonderen-Venlo

Aan de eerste afslag van de A73, komend vanuit het zuiden. Samen met locatie 'de Schoof' en 'Kantorenlocatie Merum' biedt dit gebied ruimte voor bedrijvigheid in diverse sectoren. De Zuidelijke Stadsrand is strategisch een zeer goed gelegen locatie, direct aan de op- en afrit naar de A73, die Roermond naar het zuiden met de A2 verbindt richting Maastricht en naar het noorden Richting Venlo. Een snelle verbinding met de grensregio en het Ruhrgebied is door de N280 en A52 eveneens een feit.

### Parkeren

6 parkeerplaatsen op eigen afgesloten terrein, uit te breiden aan de zijkant van het pand naar 12 parkeerplaatsen.

# PROJECTINFORMATIE

## De Hanze 6, Herten

ONLINE  
BEDRIJFS  
MAKELAAR

### Bestemmingsplan

Bestemming: Bedrijventerrein, de aangewezen gronden zijn bestemd voor: het uitoefenen van bedrijfsactiviteiten die staan vermeld in de categorie 2, 3.1 en 3.2 van de Lijst van bedrijfsactiviteiten met uitzondering van geluidzoneringsplichtige inrichtingen, detailhandel, bedrijven die vallen onder het Bevi, propaantanks met een inhoud kleiner dan 13 m<sup>3</sup> waarvan de veiligheidsafstanden, zoals aangegeven in artikel 3.28 van het Activiteitenbesluit tot buiten de bouw perceelsgrens reiken en horecabedrijven.

### Opleveringsniveau

Kenmerken:

Kantoren ;

- Voorzien van WTW + airco installatie
- Centrale verwarming
- 2 WC'S voorzien
- Keukenblok
- Aparte internetkamer
- Aluminium draai/kiep kozijnen

Bedrijfshal ;

- Gehele overspanning
- Vrije hoogte van 7m
- Monoliet betonvloer
- Elektrische rolpoort/ overheaddeur van 4m1 breed en 5m1 hoog
- Loopdeur
- Lichtstraat
- Brandhaspel

# PROJECTINFORMATIE

## De Hanze 6, Herten

- 220V en 380V stroompunten
- Gasheater
- Omheind terrein, voorzien van afsluitbare poort

### **Huurcondities**

Huurprijs: € 4100,- per maand excl. BTW

Huurtermijn: 5 + 5 jaar

Aanvaarding: Op korte termijn

Opzegtermijn: 12 maanden

Zekerheidstelling: Waarborgsom: ter grootte van 3 maanden huur inclusief BTW.

Huurindexering: Jaarlijks overeenkomstig het maand prijsindexcijfer volgens het consumentenprijsindexcijfer (CPI) reeks CPI alle huishoudens (2006=100) gepubliceerd door het Centraal Bureau voor de Statistiek (CBS). De huurprijs zal nimmer minder bedragen dan de huurprijs van het voorafgaande jaar. Indexatie voor het eerst 12 maanden na huur ingangsdatum en zo vervolgens jaarlijks.

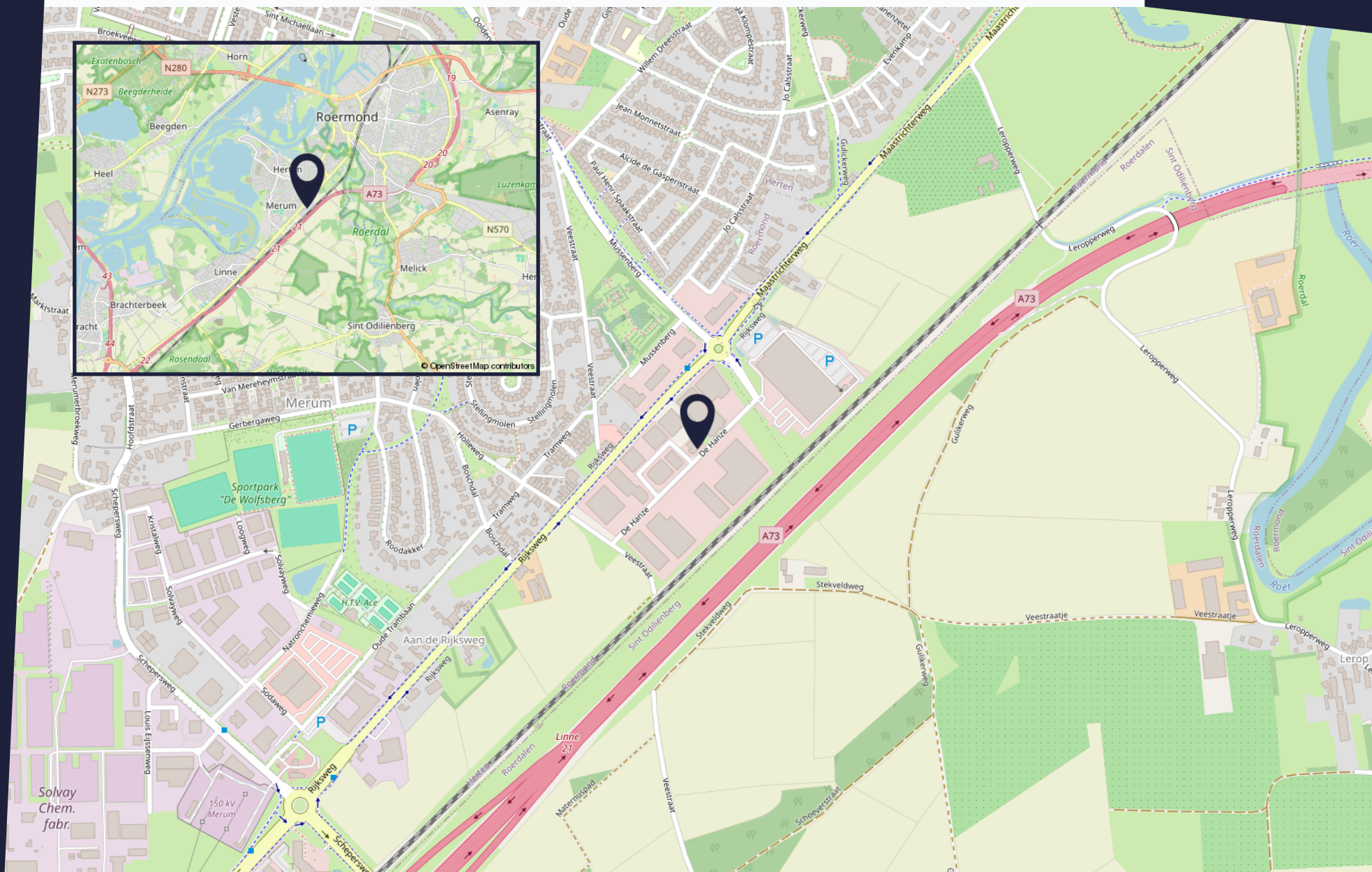
BTW: Ja, is van toepassing.



# LIGGING EN BEREIKBAARHEID

De Hanze 6, Herten

ONLINE  
BEDRIJFS  
MAKELAAR



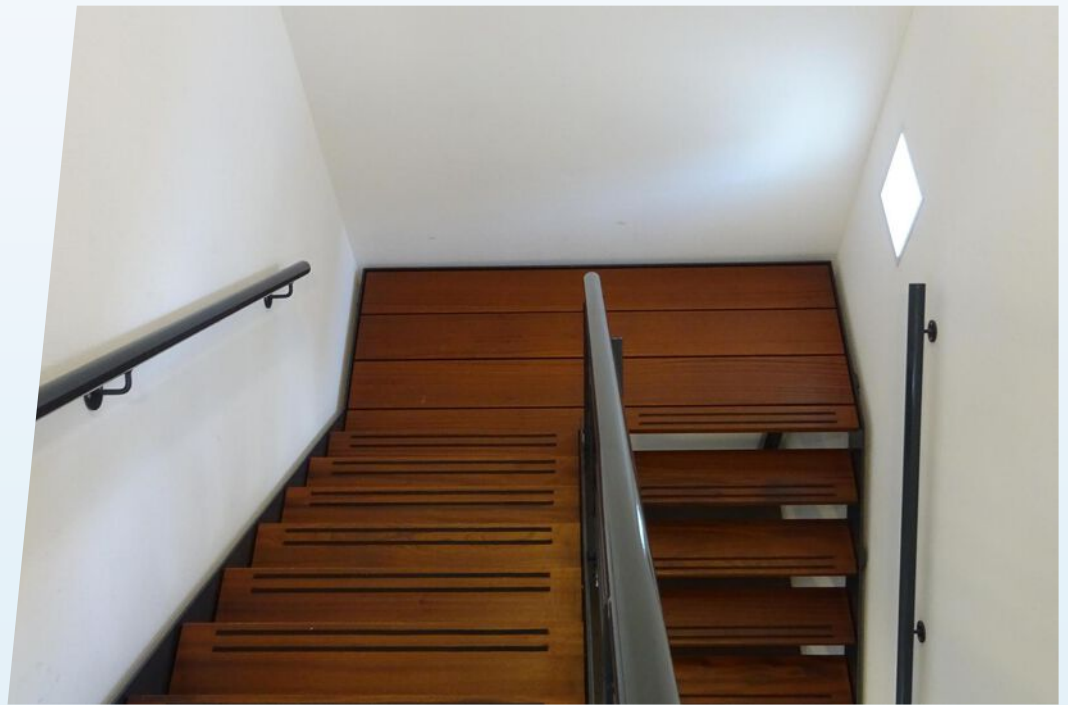
# FOTOREPORTAGE

De Hanze 6, Herten













# FOTOREPORTAGE

De Hanze 6, Herten



# ALGEMENE INFORMATIE

## Hoe werkt het huren of kopen?

### Hoe bezichtig ik een bedrijfspand?

Om u een zo goed mogelijk beeld te geven van het bedrijfspand, vinden wij het belangrijk dat de eigenaar de bezichtiging zelf begeleidt. Daarom vragen wij de eigenaar om contact met u op te nemen voor het maken van een afspraak. Omdat de eigenaar niet gebonden is aan kantoor tijden kunnen bezichtigingen ook vaak 's avonds of in het weekend plaatsvinden.

### Vraag een bezichtiging aan via:

- Een contactaanvraag via een aanbods site
- Telefoonnummer: 085-020 1028
- E-mail: [info@onlinebedrijfsmakelaar.nl](mailto:info@onlinebedrijfsmakelaar.nl)
- [www.onlinebedrijfsmakelaar.nl](http://www.onlinebedrijfsmakelaar.nl)

### Overige documentatie

Vaak is er extra documentatie van het pand beschikbaar, bijvoorbeeld stukken van de Vereniging van Eigenaren, het actuele bestemmingsplan, kadastrale gegevens en plattegronden. Wilt u deze documenten inzien, neem dan contact op met de Online Bedrijfsmakelaar.

### Hoe breng ik een bod uit?

Wanneer het voorstel per mail of telefonisch bij ons binnenkomt, nemen wij direct contact op met de eigenaar. De eigenaar zal uw voorstel accepteren, een tegenvoorstel uitbrengen of uw voorstel afwijzen.

### Breng uw bod uit via:

- Rechtstreeks aan de eigenaar na of tijdens de bezichtiging
- Telefoonnummer: 085-020 1028
- E-mail: [info@onlinebedrijfsmakelaar.nl](mailto:info@onlinebedrijfsmakelaar.nl)
- [www.onlinebedrijfsmakelaar.nl](http://www.onlinebedrijfsmakelaar.nl)

### Zelf uw bedrijfspand verhuren of verkopen?

De Online Bedrijfsmakelaar is de moderne manier om uw bedrijfspand te verhuren of verkopen op alle grote aanbodsites, met begeleiding van een NVM-bedrijfsmakelaar, voor een vast éénmalig tarief. U doet zelf de bezichtiging, wij de rest!

# PLAN DIRECT EEN BEZICHTIGING!

Of heeft u nog vragen? Wij helpen u graag.



ONLINE  
BEDRIJFS  
MAKELAAR

Mocht u een vrijblijvende bezichtiging willen inplannen of mocht u naar aanleiding van deze brochure, de van deze brochure deel uitmakende bijlagen of anderszins in verband met dit object vragen of opmerkingen hebben, neemt u dan contact met ons op.

## Onze contactgegevens

Online Bedrijfsmakelaar  
Lange Voren 16c  
5521 DD Eersel

T 085- 020 1028  
E [info@onlinebedrijfsmakelaar.nl](mailto:info@onlinebedrijfsmakelaar.nl)  
I [www.onlinebedrijfsmakelaar.nl](http://www.onlinebedrijfsmakelaar.nl)

## Disclaimer

Ondanks dat deze brochure en de daarvan deel uitmakende bijlagen met de grootst mogelijke zorgvuldigheid zijn samengesteld kunnen aan de inhoud daarvan geen rechten worden ontleend. Deze brochure en de daarvan deel uitmakende bijlagen zijn uitsluitend bedoeld om te informeren en uit te nodigen tot het doen van een aanbod.

Door aanvaarding van de vermelde condities komt geen overeenkomst tot stand en worden onze opdrachtgevers en de Online Bedrijfsmakelaar B.V. niet gebonden. Een overeenkomst komt slechts tot stand door aanvaarding van alle essentiële en ondergeschikte punten van een aanbod. De totstandkoming van een overeenkomst blijkt uitsluitend uit een schriftelijke kennisgeving door de Online Bedrijfsmakelaar B.V. en/of haar opdrachtgever.





**ONLINE  
BEDRIJFS  
MAKELAAR**

Lange Voren 16C

5521 DD Eersel

085 020 1028

[info@onlinebedrijfsmakelaar.nl](mailto:info@onlinebedrijfsmakelaar.nl)

[onlinebedrijfsmakelaar.nl](http://onlinebedrijfsmakelaar.nl)