

Leidsestraat 124 D

Hillegom

BEDRIJFS-/KANTOORUNIT

TE HUUR



KENMERKEN

Totale oppervlakte

192 m²

Verdiepingen

1

Opp. begane grond

Ca. 96 m²

Opp. eerste verdieping

Ca. 96 m²

Bouwjaar

2002

BTW belast

Ja

Huurprijs

€ 1.849,= per maand excl.

BTW

Energie label

A



OMSCHRIJVING

ALGEMEEN/LOCATIE:

Deze moderne hoekbedrijfsunit met twee eigen parkeerplaatsen op een goed bereikbare locatie en met een prachtig vrij uitzicht over de (bollen)velden biedt een totale oppervlakte van circa 192 m², verdeeld over 96 m² bedrijfsruimte op de begane grond en 96 m² kantoor- of showroomruimte op de eerste verdieping.

De locatie is zeer gunstig gelegen aan de Provinciale weg N-208, die een snelle verbinding biedt met de Provinciale wegen N-207 en N-205 en de rijkswegen A4 en A44. Daarmee is deze unit uitstekend bereikbaar vanuit de gehele regio. Bushalte voor de deur.

INDELING:

Entree, halletje met meterkast voorzien van eigen meters voor gas, water en elektra (inclusief krachtstroom) en glasvezel aansluiting, links een deur naar de bedrijfsruimte en achterin het halletje een wastafelmeubel en een tweede deur naar de bedrijfsruimte.

De bedrijfsruimte heeft een vrije hoogte van ca. 3 meter en is voorzien van LED verlichting, verwarming middels een heater, een elektrisch bedienbare overheaddeur en een toilet.

Middels een hardhouten trap in de entreehal toegang tot de eerste verdieping. Het betreft hier een open en lichte ruimte voorzien van grote raampartijen in voor-, zij- en achtergevel met prachtig vrij uitzicht over de (bollen) velden. Aan de voorzijde een aparte kantoor-, spreekkamer, een keukenblok en netjes weggevoerd de opstelling van de CV ketel. De ruimten zijn

voorzien van systeemplafonds met LED verlichtingsarmaturen, airconditioning, verwarming middels radiatoren, kabelgoten en vloerbedekking.

OPPERVLAKTEN:

Ca. 96 m² bedrijfsruimte begane grond,
Ca. 96 m² kantoor-/showroomruimte verdieping,
Totaal groot ca. 192 m².

VOORZIENINGEN / OPLEVERINGSNIVEAU:

Opleveringsniveau bedrijfsruimte:

- LED verlichting;
- Verwarming middels een heater aangesloten op een CV ketel (2025);
- Elektrisch bedienbare overheaddeur;
- Vrije hoogte 3 meter¹;
- Toilet met mechanische ventilatie.

Opleveringsniveau kantoor-/showroomruimte:

- Entree en gehele eerste verdieping voorzien van systeemplafonds met inbouw LED verlichtingsarmaturen;
- Vloerbedekking;
- Afgewerkte en gesausde wanden;
- Energielabel A;
- Verwarming middels radiatoren;
- Airconditioning*;
- Kabelgoten;
- Twee parkeerplaatsen.

* De airconditioning wordt door verhuurder aan huurder ter beschikking gesteld maar maken geen deel uit van het gehuurde. Huurder is zelf verantwoordelijk voor onderhoud, reparatie en/of vervanging van deze installatie en dient deze aan het einde van de huurperiode in het gehuurde achter te laten.

OMSCHRIJVING

BESTEMMING:

Conform het door ons geraadpleegde vigerende bestemmingsplan Elsbroek, vastgesteld en geheel onherroepelijk in werking sinds 15-11-2012 is de enkelbestemming Bedrijf, dubbelbestemming Waarde- Archeologie 1 met een functieaanduiding Kantoor. Toegestaan zijn bedrijfsactiviteiten tot en met categorie 2 zoals opgenomen in de Staat van Bedrijfsactiviteiten, met uitzondering van risicovolle inrichtingen en de opslag van brand- en explosiegevaarlijke stoffen, munitie en vuurwerk. Eveneens toegestaan zijn zelfstandige kantoren.

Verder bij de bestemming behorende voorzieningen, waaronder parkeervoorzieningen, groen, water, tuinen en paden. De gronden aangewezen voor Waarde - Archeologie 1 zijn mede bestemd voor het behoud en de bescherming van archeologische waarden.

PARKEREN:

Bij de ruimte behoren 2 eigen parkeerplaatsen, direct voor de deur.

HUURPRIJS:

€ 1.849,= per maand exclusief BTW.

OPLEVERING:

In overleg, op korte termijn beschikbaar.

HUURTERMIJN:

Uitgangspunt is een termijn van 5 jaar + 5 optie jaren. Een afwijkende termijn is bespreekbaar.

HUURBETALING:

Per kwartaal vooruit.

HUUROVEREENKOMST:

Standaard model winkelruimte in de zin van art. 7:290 BW, met bijbehorende algemene bepalingen, zoals door de Raad voor Onroerende Zaken (ROZ) op 17 september 2012 is vastgesteld en op 2 oktober 2012 gedeponereerd bij de griffie van de rechtbank te 's-Gravenhage en aldaar ingeschreven onder nummer 59/2012.

HUURPRIJSAANPASSING:

Jaarlijks per huuringangsdatum, voor het eerst 12 maanden na huuringangsdatum op basis van de wijziging van het maandprijs-indexcijfer volgens de consumentenprijsindex (CPI) reeks alle huishoudens (2015=100), zoals gepubliceerd door het Centraal Bureau voor de Statistiek (CBS).

ZEKERHEIDSTELLING:

Bankgarantie ter grootte van drie maanden huurverplichting inclusief eventuele servicekosten en de over het totaal verschuldigde BTW.

OMSCHRIJVING

COURTAGE:

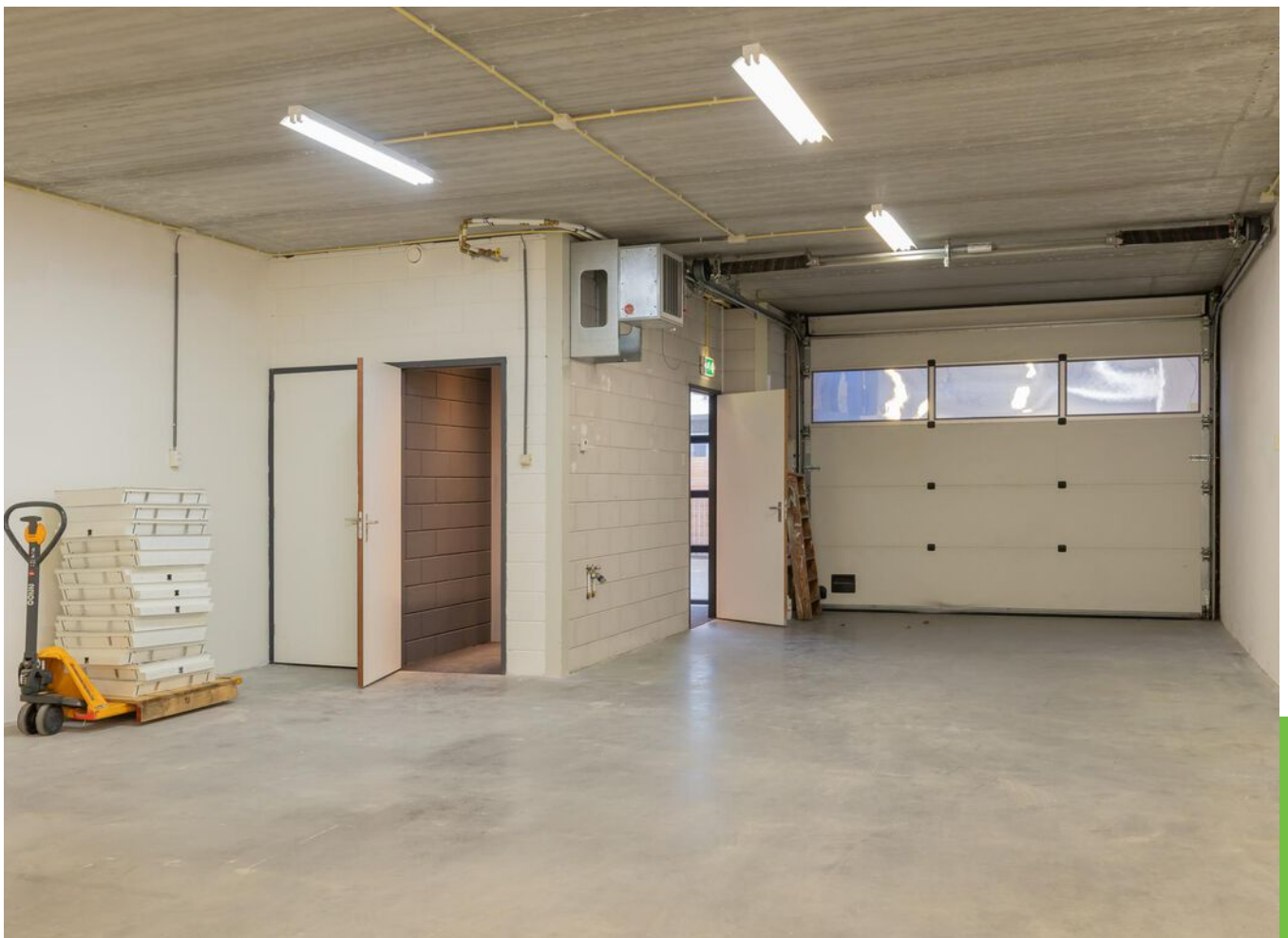
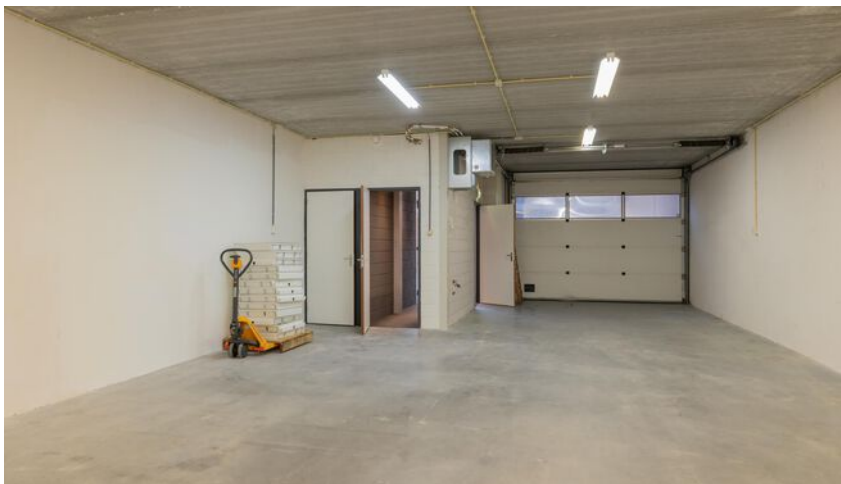
Mocht door bemiddeling van BM
Bedrijfsmakelaars voor dit object een
transactie tot stand worden gebracht, dan
zult u ons hiervoor geen kosten of courtage
verschuldigd zijn.

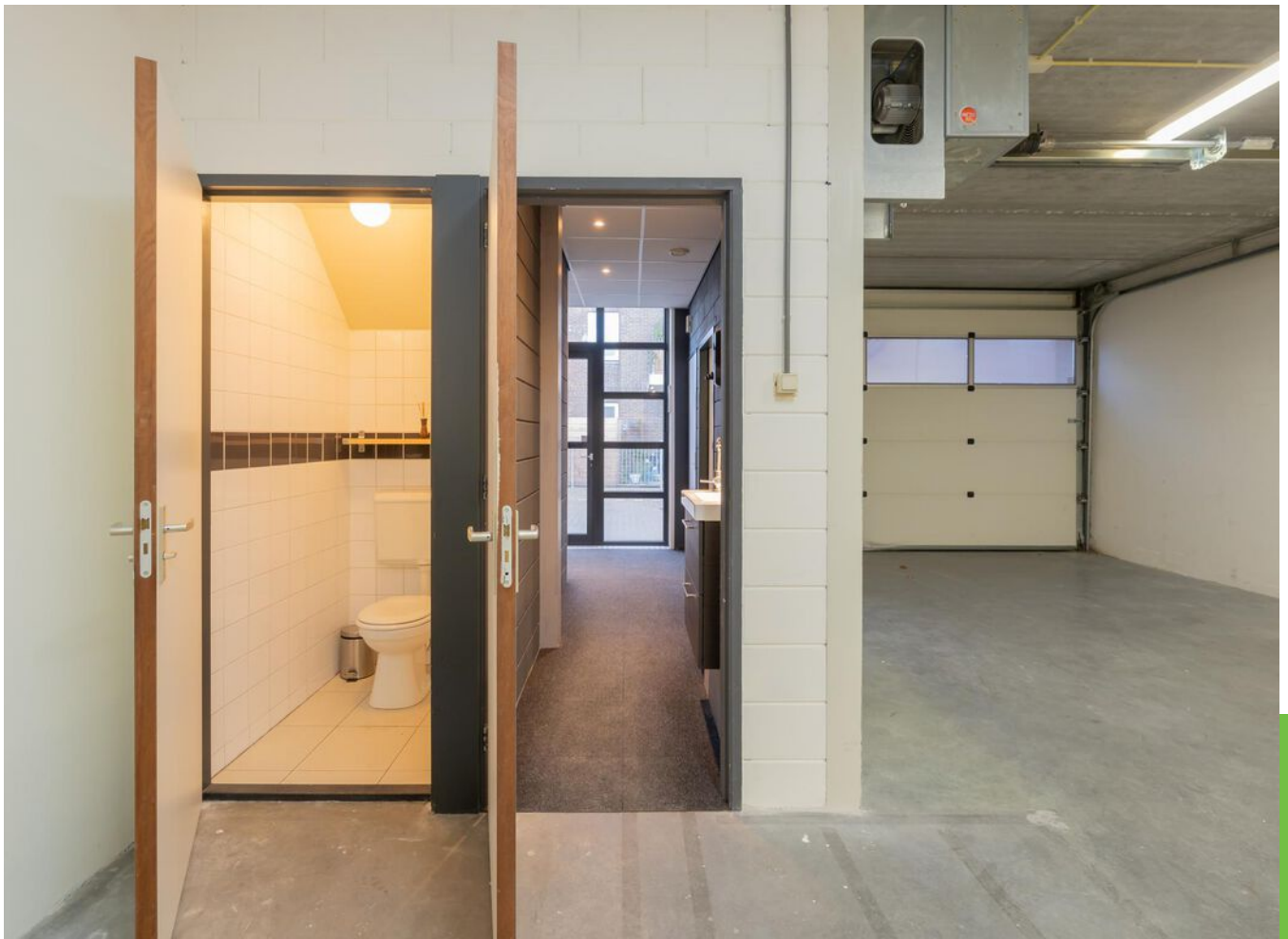
Deze aanbieding is vrijblijvend, er kunnen
derhalve geen rechten aan deze brochure,
tekst en tekeningen worden ontleend.





Moderne
hoek-
bedrijfsunit
met
twee
parkeer-
plaatsen

















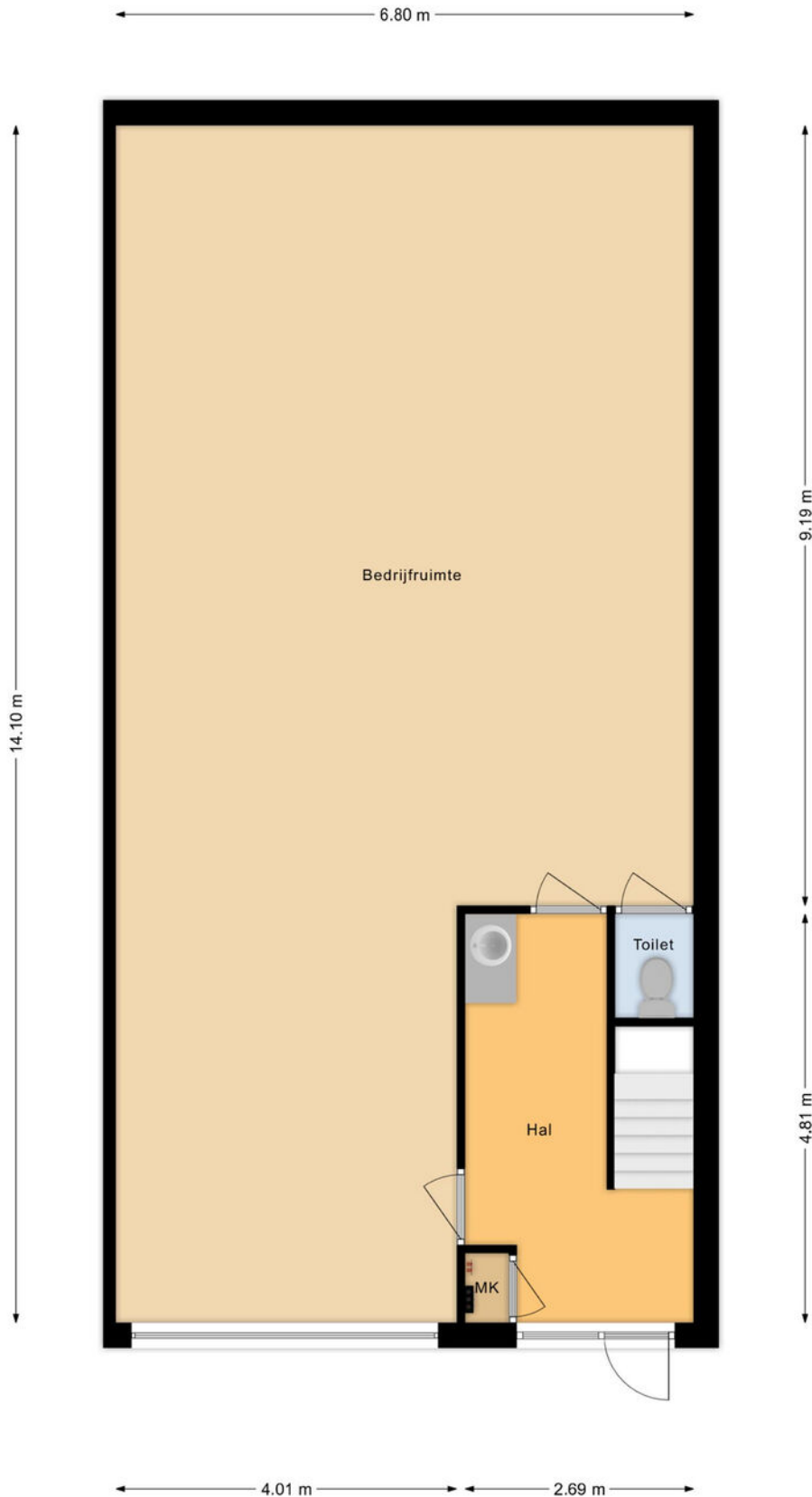


ENERGIELABEL

A



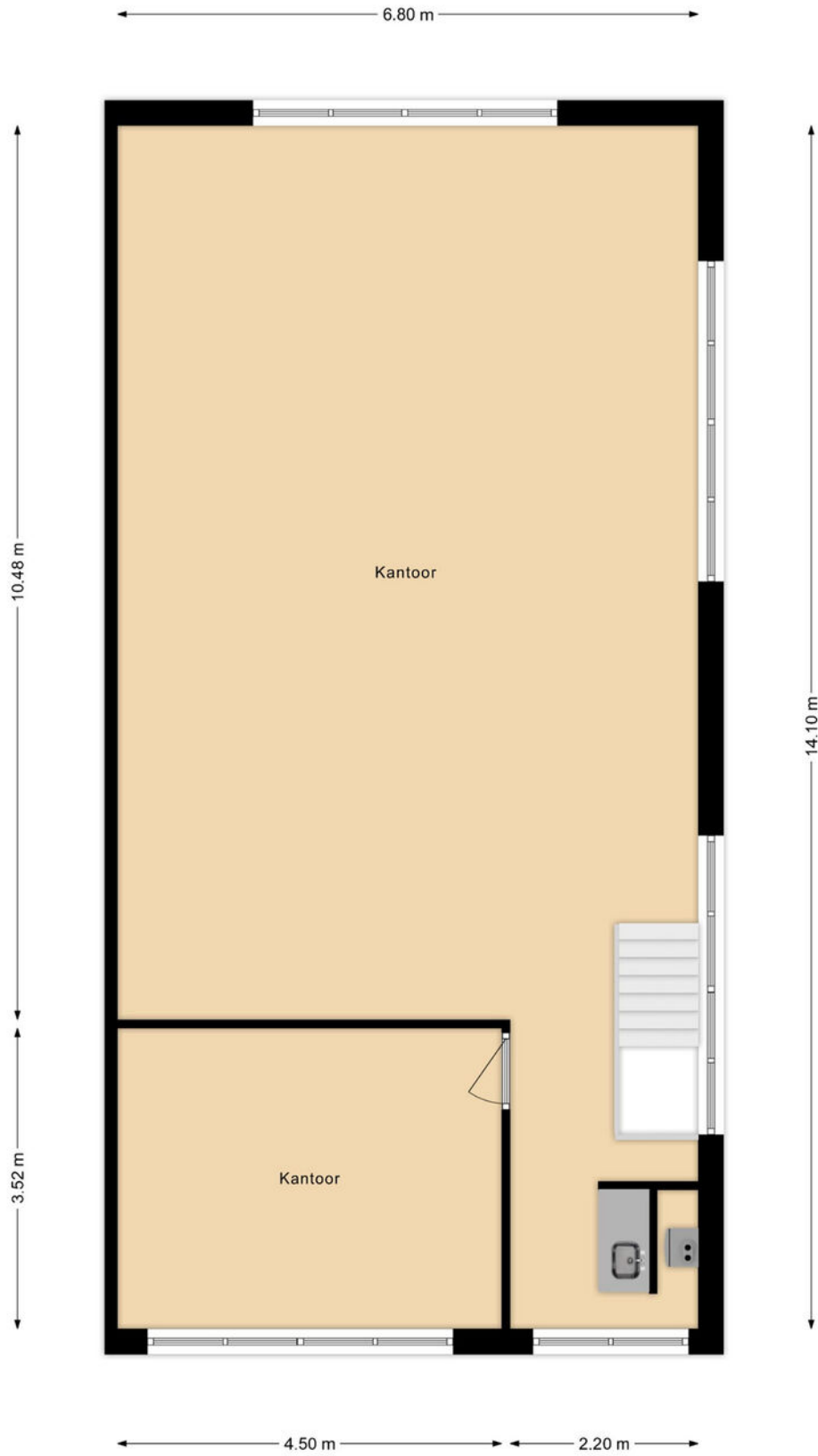
PLATTEGROND B.G.G.



Begane grond
Leidsestraat 124 D
Hillegom



PLATTEGROND 1e VERD.



Eerste verdieping
Leidsestraat 124 D
Hillegom



KADASTRALE KAART

Kadastrale kaart

Uw referentie: BM Bedrijfsmakelaars

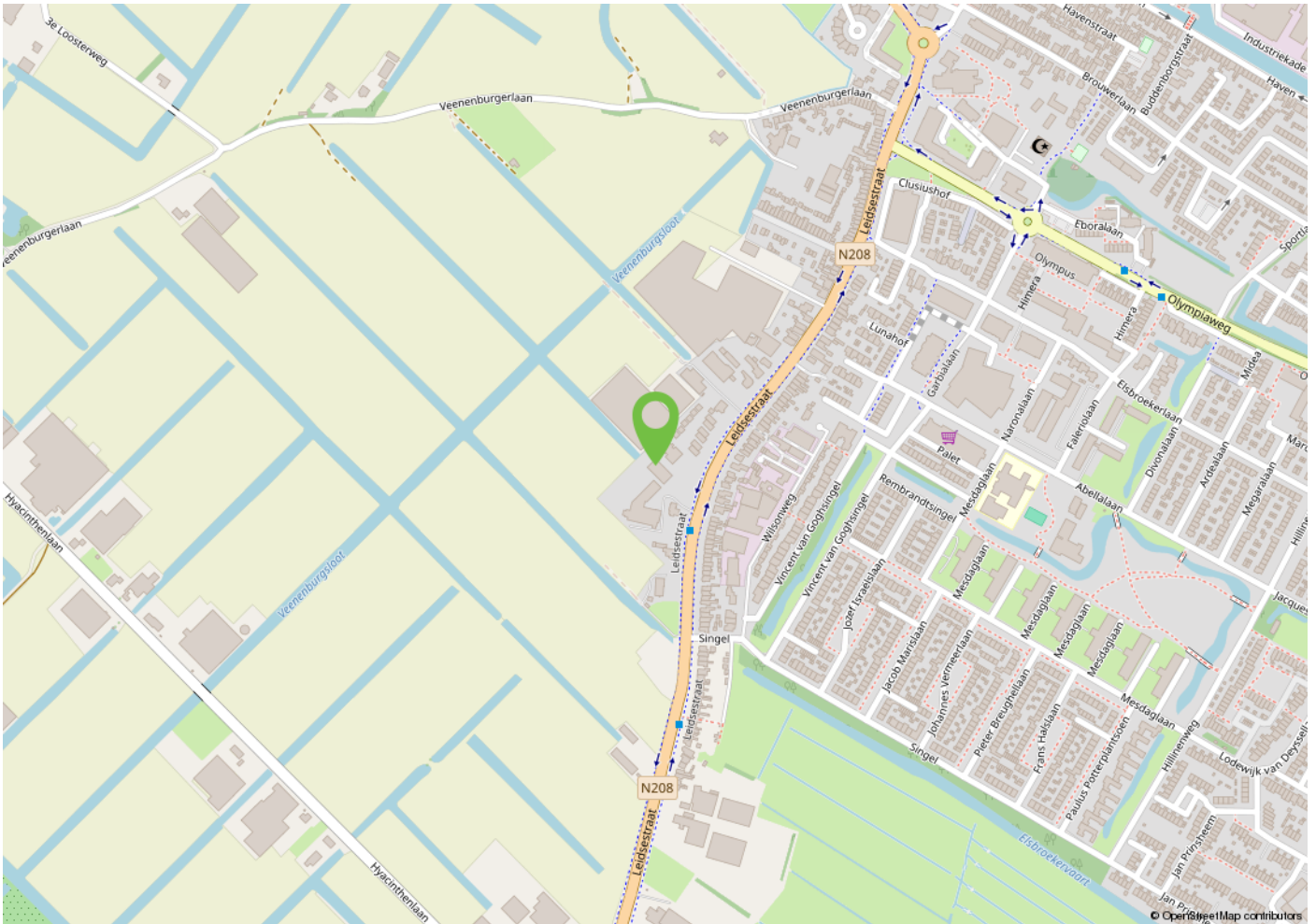
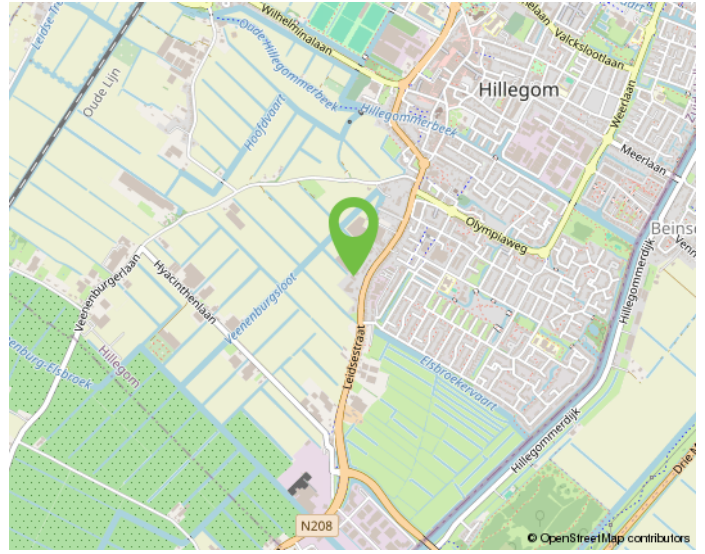
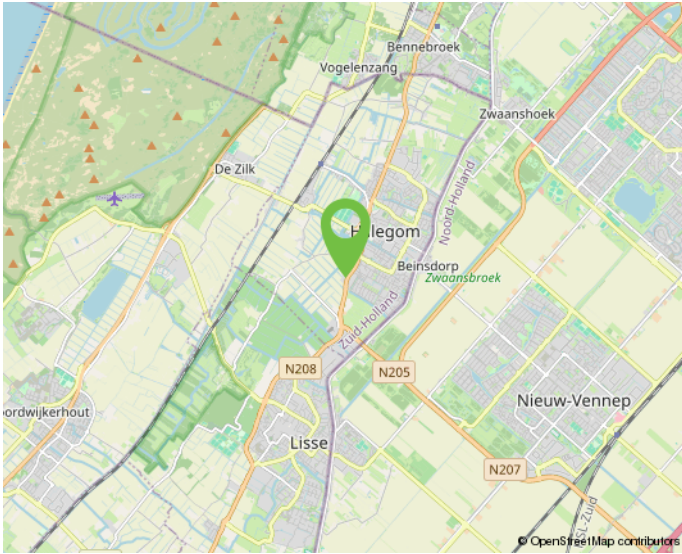


12345	Deze kaart is noordgericht	Schaal 1: 500	
25	Perceelnummer	Kadastrale gemeente Hillegom	
	Huisnummer	Sectie D	
	Vastgestelde kadastrale grens	Perceel 3164	
	Voorlopige kadastrale grens		
	Administratieve kadastrale grens		
	Bebouwing		

Voor een eensluitend uittreksel, geleverd op 19 april 2024
De bewaarder van het kadaster en de openbare registers

Aan dit uittreksel kunnen geen betrouwbare maten worden ontleend.
De Dienst voor het kadaster en de openbare registers behoudt zich de intellectuele eigendomsrechten voor, waaronder het auteursrecht en het databankenrecht.

LOCATIE



Onderneem jij straks in deze omgeving?



MAAK KENNIS MET ONS KANTOOR



Daniëlle Klop, Nina Ruitenbach, Monique de Bruine en Bernhard Maljaars.

"Samen realiseren wij de meest succesvolle transacties!"

Ervaren eigentijdse kwaliteitsmakelaar

BM Bedrijfsmakelaars is een proactieve en kwalitatief hoogwaardige dienstverlener in bedrijfsmatig onroerend goed in de regio Duin- en Bollenstreek (Rijnsburg, Katwijk, Noordwijk, Noordwijkerhout, Sassenheim, Voorhout, Lisse, Hillegom), Haarlemmermeer en omstreken (Hoofddorp, Nieuw-Vennep, Cruquius, regio Aalsmeer) met eigentijdse marketing en heldere communicatie.

Ondanks het feit dat ons kantoor eind 2018 in Lisse is gestart, hebben wij al bijna 20 jaar ervaring in het vakgebied en inmiddels een plaats in de top-3 van de grootste NVM-bedrijfsmakelaars in de Duin- en Bollenstreek verworven.

Met een professioneel, bevoegen en ervaren team houden wij ons dagelijks bezig met de volgende diensten op het gebied van bedrijfsmatig onroerend goed:

- aan- en verhuur;
- aan- en verkoop;
- beleggingen;
- consultancy;
- taxaties;

Klantgerichte proactieve dienstverlening

Onze dienstverlening is klantgericht en altijd maatwerk. Kenmerkend is onze directe, persoonlijke en proactieve aanpak.

Daarbij is onze meerwaarde als professioneel onderhandelaar al vaak bewezen. BM Bedrijfsmakelaars heeft een moderne, frisse, nuchtere kijk op zaken. Wij geven betrouwbare en gedegen adviezen en leveren geen half werk. Want als je iets doet, moet je het goed doen. Om uiteindelijk samen met onze opdrachtgevers in een partnerschap, de meest succesvolle transacties te realiseren.

Optimale communicatie

Een optimale communicatie maakt deel uit van de werkwijze van BM Bedrijfsmakelaars. Ons doel is de klant volledig te ontzorgen. Proactief en helder communiceren met onze opdrachtgevers vinden wij daarom belangrijk. Daarvoor creëren wij onder meer veel persoonlijke overlegmomenten in het hele traject dat wij met u afleggen.

Maximaal resultaat

BM Bedrijfsmakelaars is aangesloten bij de NVM, vakgroep Business. Ook zijn Bernhard en Monique ingeschreven in zowel VastgoedCert, het kwaliteitsregister voor makelaars alsmede in het Nederlands Register voor Vastgoed Taxateurs (NRVT).

Naast de directe, persoonlijke en klantgerichte aanpak, waarborgt dit kwaliteit en integriteit én vormt dit een uitstekende basis voor een maximaal resultaat!

INTERESSE? NEEM CONTACT OP MET ONS KANTOOR



BM Bedrijfsmakelaars
Heereweg 225
2161 BG Lisse

T 0252 25 50 15
E info@bmbedrijfsmakelaars.nl
W www.bmbedrijfsmakelaars.nl

