



020-4203200  
info@gamakelaars.nl  
[www.gamakelaars.nl](http://www.gamakelaars.nl)



# BEDRIJFSRUIMTE

## DIAMANTLAAN 79 HOOFDDORP

Te huur € 23.000 p.j.

# KENMERKEN



## **TOTALE OPPERVLAK**

190 m<sup>2</sup>

## **VRIJE HOOGTE**

3 m

## **BEGANE GROND**

95 m<sup>2</sup>

## **VLOERBELASTING**

1.000 kg /m<sup>2</sup> voor de  
begane grond

## **VERDIEPING**

95 m<sup>2</sup>

## **PARKEERFACILITEITEN**

ruim aanwezig



# OMSCHRIJVING

## Kerngegevens:

Een bedrijfsunit van totaal circa 190 m<sup>2</sup>, verdeeld over:

- 95 m<sup>2</sup> op de begane grond en
- 95 m<sup>2</sup> op de verdieping.

Goed bereikbaar met de auto en OV.

## Bereikbaarheid:

Gelegen in de directe nabijheid van Schiphol en Amsterdam, midden in de Haarlemmermeer en uitstekende bereikbaarheid met de auto vanaf de rijksweg A4 (Amsterdam-Den Haag).

Het gebouw is per openbaar vervoer, de Zuidtangent, uitstekend te bereiken (de bushalte ligt 250 meter van het pand verwijderd).

## Object:

Een bedrijfsunit van totaal circa 190 m<sup>2</sup>, verdeeld over:

- 95 m<sup>2</sup> /bedrijfsruimte begane grond en
- 95 m<sup>2</sup> kantoor-/bedrijfsruimte op de verdieping.

## Parkeren:

Parkeerplaatsen zijn ruim voldoende aanwezig.

## Bouwaard:

Het gebouw is opgetrokken uit staal, met een gevelbeplating van matzilver. Het raam (dubbel glas), in de kozijnen (kunststof), kan worden geopend (klapraam).

## Opleveringsniveau:

Begane grond:

- vrije hoogte circa 3 m
- betonvloer
- vloerbelasting circa 1.000 kg per m<sup>2</sup>
- elektrische overheaddeur
- brandblusvoorzieningen
- Cv-verwarming
- krachtstroom
- tl-verlichting
- toilet (d/h)
- entree/hal
- pantryblok
- trap naar de eerste verdieping

## Eerste verdieping:

- twee kantoor kamers
- vloerbelasting circa 250 kg per m<sup>2</sup>
- te openen raam
- systeemplafonds
- ingebouwde tl-verlichting
- daklicht
- mechanische ventilatie
- pantry met koelkast en close in boiler.

## Bijzonderheden:

Het pand heeft een airco die in goede staat is.

Huurder kan deze airco gebruiken, maar de airco hoort niet tot het gehuurde. Dit houdt in dat onderhoud of vervanging voor rekening van huurder is.

## Huursom:

€ 23.000,- per jaar (€ 1.916,67 per maand) te vermeerderen met BTW.

## Huurtermijn:

5 jaar.

## Servicekosten:

Niet van toepassing.

Huurder betaalt de kosten voor vastrecht en verbruik van de nutsvoorzieningen rechtstreeks aan de leveranciers daarvan.

## Indexatie:

Jaarlijkse indexering, voor het eerst één jaar na de ingangsdatum van de huurovereenkomst, op basis van de wijziging van het prijsindexcijfer volgens de consumentenprijsindex (CPI), reeks CPI alle huishoudens (2015 = 100), gepubliceerd door het Centraal Bureau voor de Statistiek (CBS).

## Betalingstermijn:

Per maand vooruit.

## Zekerheidsstelling:

Drie maanden huur vermeerderd met de verschuldigde BTW, door middel van een bankgarantie of een waarborgsom.

# OMSCHRIJVING



Huurovereenkomst:

Voor de schriftelijke vastlegging maken wij gebruik van het standaard model van de Raad voor Onroerende Zaken (ROZ).

Aanvaarding:

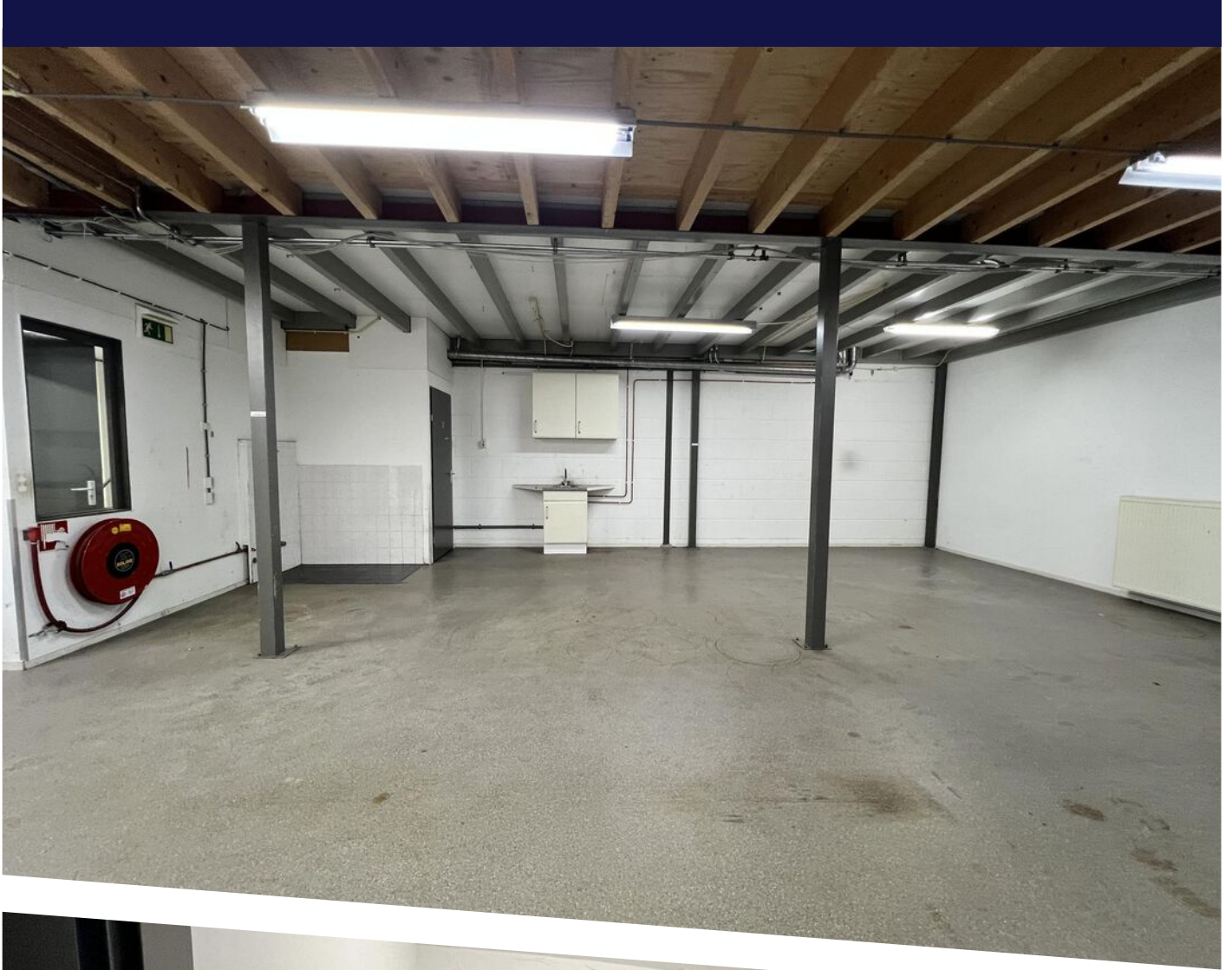
Per direct.

De vermelde informatie is van algemene aard.

Aan deze informatie kunnen geen rechten worden ontleend.









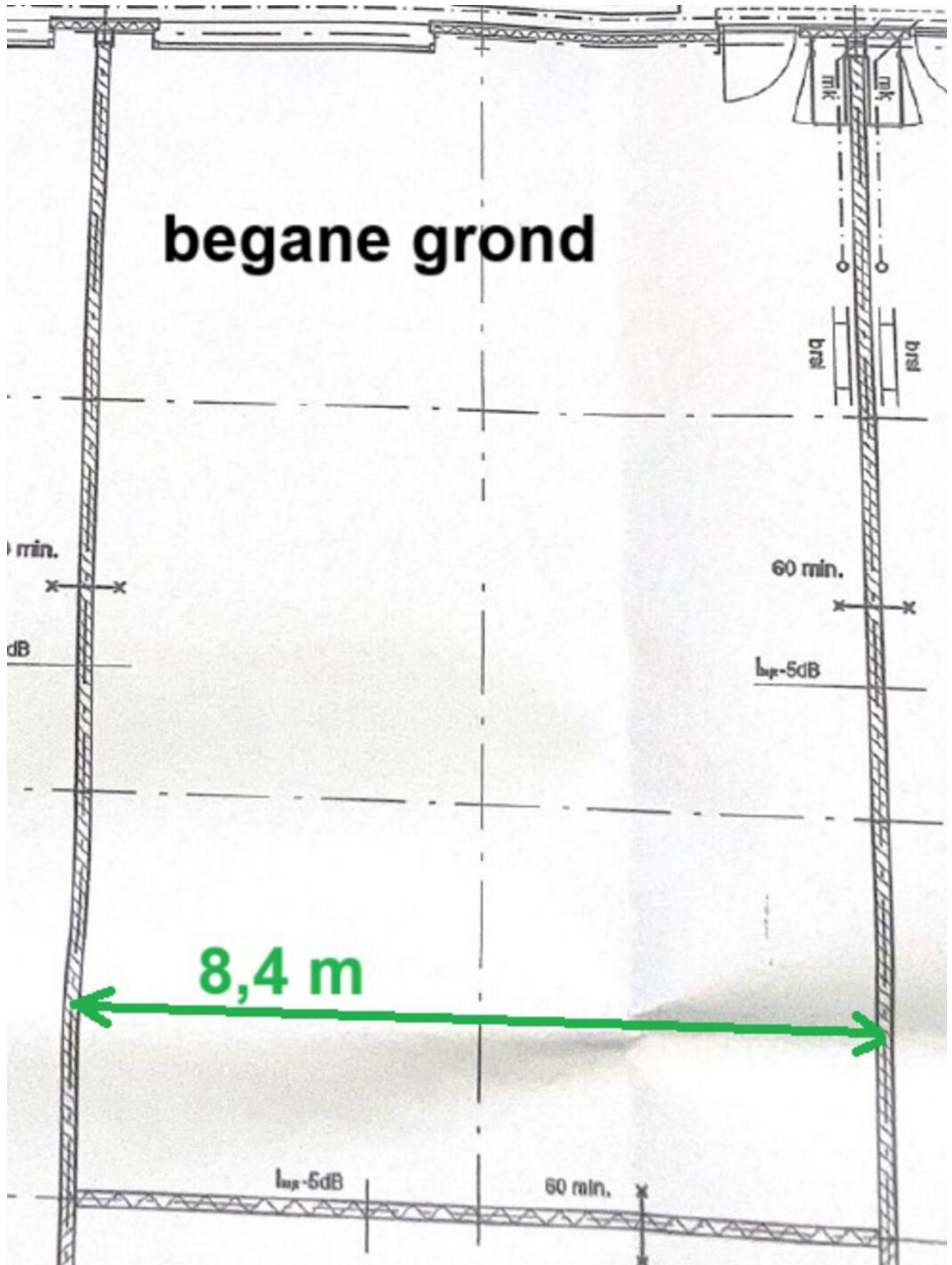












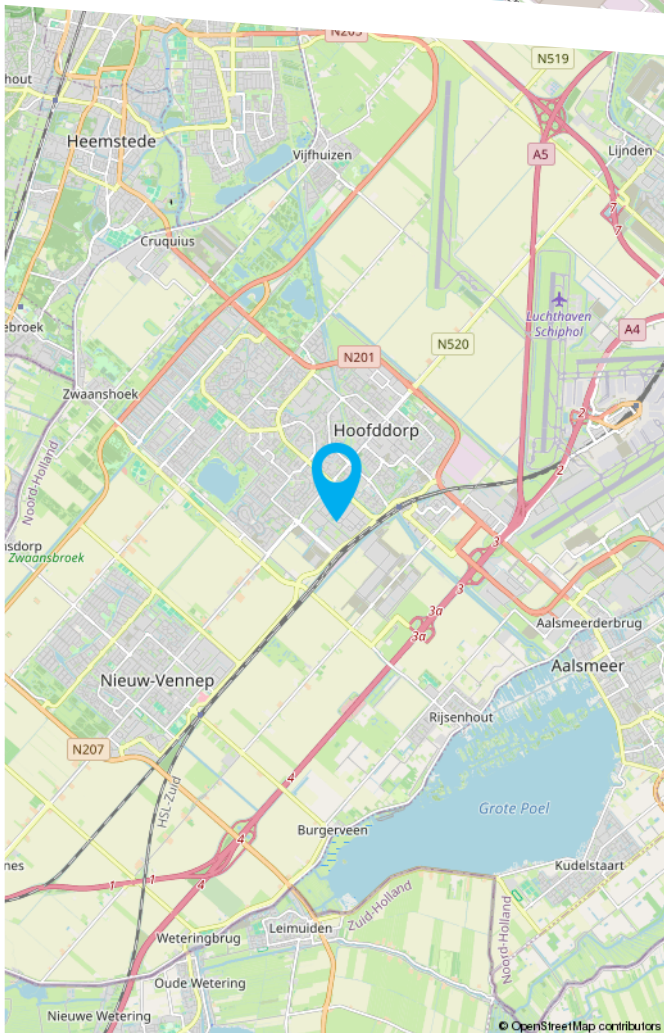
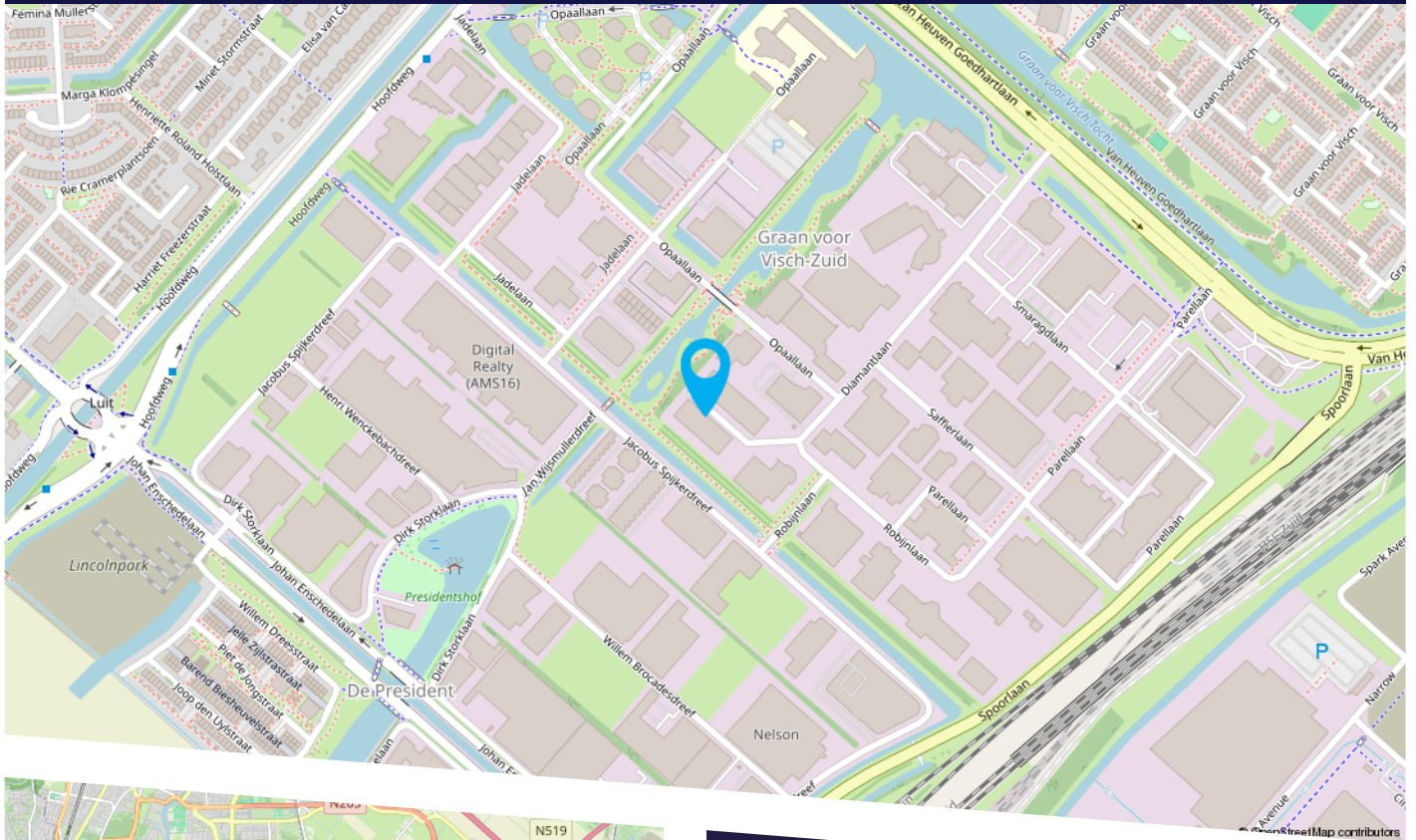
**begane grond**

8,4 m

PLATTEGROND



# LOCATIE OP DE KAART



Gelegen in de directe nabijheid van Schiphol en Amsterdam, midden in de Haarlemmermeer en uitstekende bereikbaarheid met de auto vanaf de rijksweg A4 (Amsterdam-Den Haag). Het gebouw is per openbaar vervoer, de Zuidtangent, uitstekend te bereiken (de bushalte ligt 250 meter van het pand verwijderd).



HEEFT U INTERESSE  
IN DIT PAND?

**NEEM DAN CONTACT MET ONS OP!**

GA MAKELAARS  
Dukdalfweg 60  
1041 BE Amsterdam

020 - 42 03 200  
info@gamakelaars.nl  
www.gamakelaars.nl