



Parmentierstraat 2, 7903 TP Hoogeveen

Omschrijving

TE HUUR: Bedrijfsruimte met showroom en kantoor op bedrijventerrein De Wieken

Locatie:

Gelegen op een goed bereikbaar bedrijventerrein, op korte afstand van de A28 (Zwolle-Groningen) en de A37 (Emmen, Duitsland), het station en het centrum van Hoogeveen.

Bestemming:

De locatie valt onder bestemmingsplan De Wieken 2010 - bestemming Bedrijventerrein -5:

- bedrijven behorende tot categorie 1 t/m 4.2, zoals genoemd in de Staat van Bedrijfsactiviteiten -5, met dien verstande dat dat het gebruik van de gronden per bouwperceel een maximale geluidruimte tot gevolg heeft van 64 dB(A) per m²;
- praktijkopleidingen ten behoeve van bedrijvigheid welke is toegestaan volgens lid 9.1 sub a. met dien verstande dat de oppervlakte maximaal 1500 m² bedraagt;
- detailhandel in auto's, motoren, boten, caravans, keukens, sanitair, buitenmeubilair, campingartikelen, woninginrichting en (grove) bouwmaterialen;
- e-commerce;
- kantoren, met dien verstande dat de oppervlakte maximaal 1500 m² bedraagt;
- sociale werkvoorzieningen

Object:

De mooie lichte bedrijfshal bestaat uit een showroom welke tevens kan worden gebruikt als werkplaats/opslagruimte met een intern kantoor. De bedrijfshal is voorzien van een glaswand met overheaddeur aan de voorzijde en een lichtstraat.

Bedrijfsoppervlakte:

De bedrijfsruimte heeft een oppervlakte van ca. 650 m²

Voorzieningen:

- Eigen entree met dubbele toegangsdeur
- Overheaddeur (handbediend) aan de voorzijde
- Kantoor met pantry en archiefkast
- Dubbele toiletgroep
- Meterkast met eigen elektra- en gastussenmeter, scope 10 goedgekeurd, incl. 380 volt krachtgroep
- Bedrijfsruimte verwarmd middels twee heaters met thermostaat
- Kantoor verwarmd met infraroodpaneel
- Lichtstraat
- Vrije hoogte ca. 3,60 meter
- Volledig voorzien van led verlichting
- Eigen alarmgroep en code bedienpaneel bij de ingang
- Brandblussers en pictogrammen conform de eisen van de verzekering
- Internetaansluiting
- Vloerafwerking deels plavuizen en deels gewassen grindtegels; de gehele vloer wordt vervangen door een glad afgewerkte betonvloer met voorbereiding voor vloerverwarming

Overig:

- Het gebruik van het buitenterrein is in overleg met verhuurder



Huurprijs: € 2.900,- per maand excl. BTW

Servicekosten: in overleg, afhankelijk van het gebruik (via tussenmeters) en een vaste vergoeding voor waterverbruik

Internet: € 45,- maand excl. BTW

Aanvaarding: in overleg

Huurtermijn: in overleg

Opzegtermijn: in overleg

BTW: Het betreft een BTW belaste verhuur

Huurovereenkomst: Gebaseerd op het model zoals is vastgesteld door de Raad voor Onroerende Zaken (ROZ)

Indexering: Jaarlijks op basis van CPI "Alle huishoudens"

Zekerheidsstelling: Waarborgsom ter grootte van 3 maanden huur vermeerderd met de verschuldigde omzetbelasting

Extra voorbehoud: Goedkeuring eigenaar

Kenmerken

Hoofdfunctie

Hoofdfunctie: Bedrijfsruimte
 Voorzieningen: Lichtstraten, overheaddeuren, krachtstroom, toilet, pantry
 Oppervlakte: 650 m²
 In units vanaf: 650 m²
 Vrije hoogte: 320 cm
 Vrije overspanning: 17 m

Energie

Energie label: A 0.56 (einddatum: 14-03-2027)

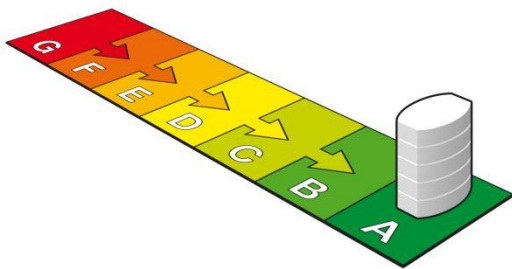
Gebouw

Bouwjaar: 1990
 Onderhoud binnen: Goed
 Onderhoud buiten: Goed

Energie label gebouw

Afgegeven conform de Regeling energieprestatie gebouwen.

Veel besparingsmogelijkheden



A
 (zie toelichting in bijlage)



Weinig besparingsmogelijkheden

Dit gebouw

Labelklasse maakt vergelijking met gebouwen met overeenkomstige samenstelling mogelijk.

Voorzorgelijke Autodrome Verheijen

Winkelfunctie (zie de bijlage voor de samenstelling)

Gebruiksoppervlak 6912,7 m ²	Naam adviseur A.J.P. Voets	Adviesbedrijf Gebouwen Inspectie Nederland B.V.
Opnamedatum 14-03-2017	Examennummer 5107	Inschrijffnummer EPG2016-06
Energie label geldig tot 14-03-2027	Handtekening 	KvK-nummer 05087145
Afmeldnummer 742368890		

Straat (zie bijlage)
 Parmenterstraat
Nummertoevoeging
 2
Postcode
 7903 TP
Woonplaats
 Hoogeveen
Volnummer gebouw

Energie label op basis van een ander representatief gebouw of gebouwdeel? nee

Adres representatief gebouw of gebouwdeel:



Standaard energiegebruik voor dit gebouw

Energiegebruik per vierkante meter maakt vergelijking met andere gebouwen mogelijk.

- Het standaard energiegebruik van dit gebouw is de hoeveelheid energie die jaarlijks nodig is voor verwarming, gebouwkoeling, de productie van warm tapwater, ventilatie en verlichting (exclusief apparatuur die geen deel uitmaakt van de klimaat- en verlichtingsinstallaties).
- Bij de berekening wordt uitgegaan van het gemiddelde Nederlandse klimaat, een gemiddelde bezettingsgraad van het gebouw en een gemiddeld gebruikersgedrag.
- Het standaard energiegebruik per jaar wordt uitgedrukt in de eenheid 'megajoules' per vierkante meter gebruiksoppervlakte (MJ/m²), dit wordt uitgesplitst naar elektriciteit (kWh/m²), gas (m³/m²) en warmte (GJ/m²).
- De CO₂-emissie per jaar als gevolg van het standaard energiegebruik wordt uitgedrukt in kilogram per vierkante meter gebruiksoppervlakte (kg/m²).

504,7 MJ/m²
 (megajoules)

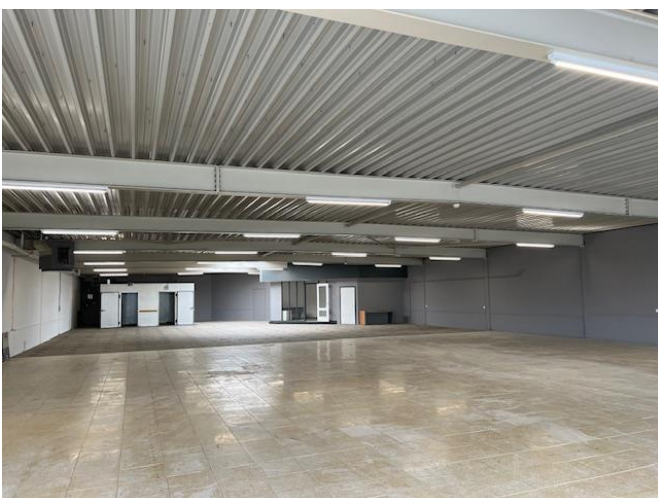
26,6 kg/m²
 (CO₂-emissie)

10,4 kWh/m² (electriciteit)
11,6 m³/m² (gas)
0 GJ/m² (warmte)

Locatiekaart



Foto's



Plattegrond

