

45 BUSINESSUNITS IN HUIZEN

# STRICTLY DISTRICT





# ONDERNEMEN MET UITSTRALING

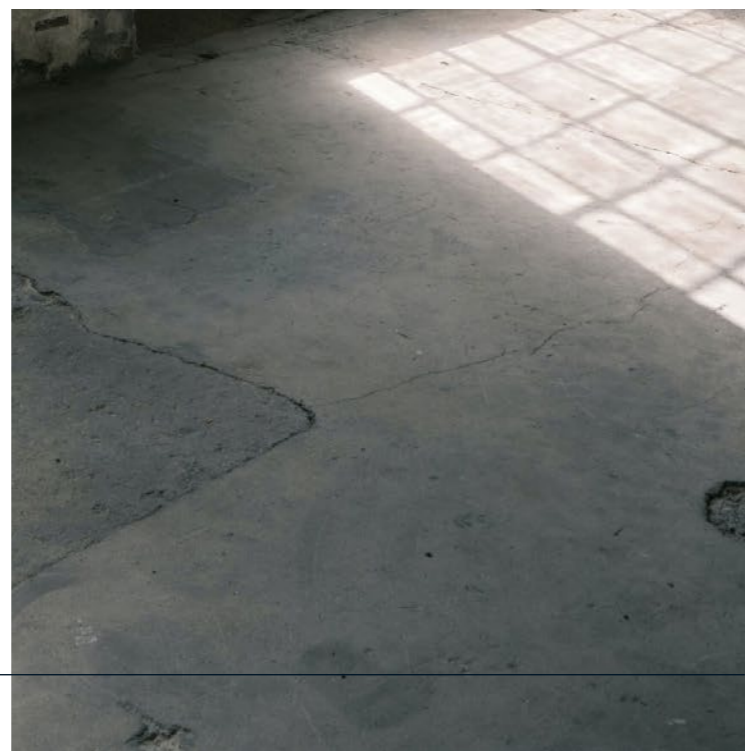
34 BUSINESSUNITS

**AAN DE HAVENSTRAAT IN HUIZEN KOMT DISTRICT H, EEN PRACHTIG PLAN DAT ONDERNEMERS DE KANS BIEDT OP EEN PERFECT BEREIKBARE LOCATIE MIDDEN IN HET LAND TE ONDERNEMEN.**

District H onderscheidt zich door het hoogwaardige en duurzame ontwerp. De architect liet zich hiervoor inspireren door de stoere panden in de directe omgeving waardoor u het industriële karakter van de plek in het ontwerp terugziet.

DISTRICT H is stoer en stijlvol en biedt u alle vrijheid op het gebied van indeling en afwerking. Dit is de plek waar u uw ondernemersdromen kunt waarmaken. In deze brochure vertellen we graag meer over de 45 businessunits van ca. 182, 200, 366, 375 en 396 m<sup>2</sup> groot.

# INHOUD



09

LOCATIE

10

HET PROJECT

14

DE SITUATIE

18

BUSINESSUNIT  
TYPE 01

26

BUSINESSUNIT  
TYPE 02

34

BUSINESSUNIT  
TYPE 03

42

BUSINESSUNIT  
TYPE 04

46

BUSINESSUNIT  
TYPE 05

50

BUSINESSUNIT  
TYPE 06

55

AFWERKING

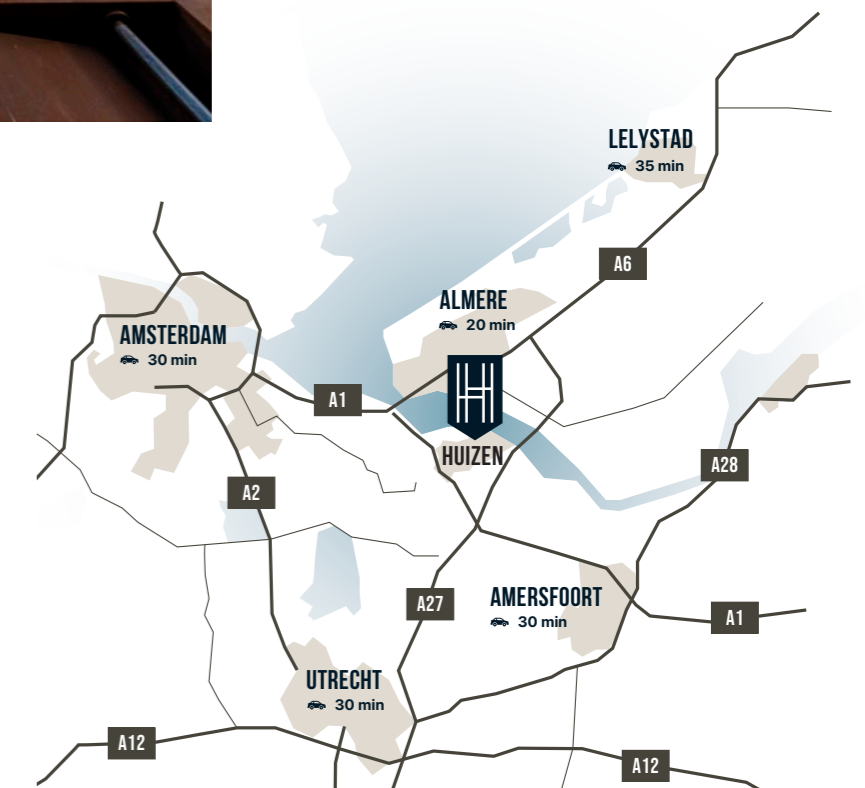








## ONDERNEMEN OP EEN TOPLOCATIE MIDDEN IN NEDERLAND



DISTRICT H ligt aan de Havenstraat in Huizen. De straat die de haven en het dorps hart met elkaar verbindt. In dezelfde straat als DISTRICT H vindt u de Krachtcentrale. Een gebouw dat de toon zet, zowel qua architectuur als functies. Er is een goed restaurant, er zijn ateliers, vergaderruimten en een gym. Verder is er om de hoek een Lidl en 5 minuten verderop is de gezellige haven van Huizen met veel horeca en sport- en recreatiemogelijkheden.

### Toplocatie midden in Nederland

Huizen ligt midden in Nederland en sluit aan op de A27 én de A1 waardoor u gemakkelijk alle kanten op kunt. Vanaf DISTRICT H rijdt u in 8 minuten naar een van beide snelwegen. Concreet: Utrecht, Amersfoort, Amsterdam en Almere zijn allemaal binnen een half uur te bereiken. Huizen heeft geen treinstation, maar wel een goed busnetwerk. De bus stopt om de hoek van DISTRICT H.



## DE INDUSTRIËLE HISTORIE VAN TOEN IN EEN NIEUW JASJE



**Ontworpen met aandacht voor de rijke historie**  
Met de industriële architectuur van de businessunits maakt de architect van Roos Ros Architecten een knipoog naar de rijke industriële historie van dit gebied. Dit ziet u vooral terug in de metselwerkgevels, de grote raampartijen met roede-verdeling en de unieke, authentieke 'zaagtand' kapvorm. De stoere materialen en zorgvuldige detaillering geven het geheel een heel krachtige uitstraling. Tijdloos mooi en passend bij de plek.











- Businessunit type 01
- Businessunit type 02
- Businessunit type 03
- Businessunit type 04
- Businessunit type 05
- Businessunit type 06

## AANTREKKELIJKE VESTIGINGSLOCATIE VOOR ONDERNEMERS

Bedrijventerrein 't Plaveen in Huizen is een zeer aantrekkelijke vestigingslocatie voor een brede groep ondernemers. Volgens het bestemmingsplan is op deze locatie een bedrijf mogelijk tot categorie 3.1 en ter plaatse van de businessunits met nummeraanduiding 78A t/m 78K zelfs tot categorie 3.2. Kortom, volop ondernemingsmogelijkheden.

DISTRICT H bestaat uit 45 businessunits, verdeeld over 3 gebouwen. Rond de gebouwen is volop parkeergelegenheid. Er zijn circa 170 parkeerplaatsen gemaakt. De gebouwen met nummeraanduiding 76A t/m 76S en 80A t/m 80R liggen met de kop direct aan de Havenstraat. Het gebouw met de businessunits met nummeraanduiding 78A t/m 78K liggen direct daarachter en zijn goed bereikbaar voor een vrachtwagen.

Businessunit	Bruto vloeroppervlakte begane grond	Bruto vloeroppervlakte eerste verdieping	Parkeerplaatsen
76A	ca. 198 m <sup>2</sup>	ca. 198 m <sup>2</sup>	7
76B	ca. 183 m <sup>2</sup>	ca. 183 m <sup>2</sup>	5
76C	ca. 183 m <sup>2</sup>	ca. 183 m <sup>2</sup>	5
76D	ca. 183 m <sup>2</sup>	ca. 183 m <sup>2</sup>	5
76E	ca. 183 m <sup>2</sup>	ca. 183 m <sup>2</sup>	5
76F	ca. 91 m <sup>2</sup>	ca. 91 m <sup>2</sup>	2
76G	ca. 100 m <sup>2</sup>	ca. 100 m <sup>2</sup>	2
76H	ca. 100 m <sup>2</sup>	ca. 100 m <sup>2</sup>	2
76J	ca. 91 m <sup>2</sup>	ca. 91 m <sup>2</sup>	2
76K	ca. 91 m <sup>2</sup>	ca. 91 m <sup>2</sup>	2
76L	ca. 91 m <sup>2</sup>	ca. 91 m <sup>2</sup>	2
76M	ca. 91 m <sup>2</sup>	ca. 91 m <sup>2</sup>	2
76N	ca. 91 m <sup>2</sup>	ca. 91 m <sup>2</sup>	2
76O	ca. 91 m <sup>2</sup>	ca. 91 m <sup>2</sup>	2
76P	ca. 91 m <sup>2</sup>	ca. 91 m <sup>2</sup>	2
76Q	ca. 91 m <sup>2</sup>	ca. 91 m <sup>2</sup>	2
76R	ca. 91 m <sup>2</sup>	ca. 91 m <sup>2</sup>	2
76S	ca. 198 m <sup>2</sup>	ca. 198 m <sup>2</sup>	4
78A	ca. 315 m <sup>2</sup>	ca. 60 m <sup>2</sup>	5
78B	ca. 315 m <sup>2</sup>	ca. 60 m <sup>2</sup>	4
78C	ca. 315 m <sup>2</sup>	ca. 60 m <sup>2</sup>	4
78D	ca. 315 m <sup>2</sup>	ca. 60 m <sup>2</sup>	4
78E	ca. 315 m <sup>2</sup>	ca. 60 m <sup>2</sup>	4
78F	ca. 315 m <sup>2</sup>	ca. 60 m <sup>2</sup>	4
78G	ca. 315 m <sup>2</sup>	ca. 60 m <sup>2</sup>	4
78H	ca. 315 m <sup>2</sup>	ca. 60 m <sup>2</sup>	4
78J	ca. 315 m <sup>2</sup>	ca. 60 m <sup>2</sup>	4
78K	ca. 315 m <sup>2</sup>	ca. 60 m <sup>2</sup>	5
80A	ca. 198 m <sup>2</sup>	ca. 198 m <sup>2</sup>	7
80B	ca. 183 m <sup>2</sup>	ca. 183 m <sup>2</sup>	5
80C	ca. 91 m <sup>2</sup>	ca. 91 m <sup>2</sup>	2
80D	ca. 91 m <sup>2</sup>	ca. 91 m <sup>2</sup>	2
80E	ca. 91 m <sup>2</sup>	ca. 91 m <sup>2</sup>	2
80F	ca. 91 m <sup>2</sup>	ca. 91 m <sup>2</sup>	2
80G	ca. 91 m <sup>2</sup>	ca. 91 m <sup>2</sup>	2
80H	ca. 91 m <sup>2</sup>	ca. 91 m <sup>2</sup>	2
80J	ca. 91 m <sup>2</sup>	ca. 91 m <sup>2</sup>	2
80K	ca. 100 m <sup>2</sup>	ca. 100 m <sup>2</sup>	2
80L	ca. 100 m <sup>2</sup>	ca. 100 m <sup>2</sup>	2
80M	ca. 91 m <sup>2</sup>	ca. 91 m <sup>2</sup>	2
80N	ca. 183 m <sup>2</sup>	ca. 183 m <sup>2</sup>	5
80O	ca. 183 m <sup>2</sup>	ca. 183 m <sup>2</sup>	5
80P	ca. 183 m <sup>2</sup>	ca. 183 m <sup>2</sup>	5
80Q	ca. 183 m <sup>2</sup>	ca. 183 m <sup>2</sup>	5
80R	ca. 198 m <sup>2</sup>	ca. 198 m <sup>2</sup>	7

Alle businessunits worden casco opgeleverd. Er is geen indeling gemaakt, wat u de gelegenheid geeft om een eigen draai aan de verschillende ruimten te geven. Kortom, een businessunit op maat.





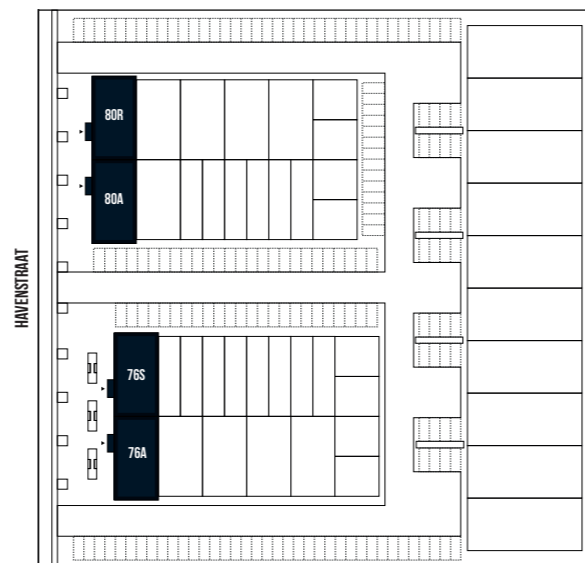




# UNIT TYPE 01

**Businessunits 76A, 76S, 80A en 80R**

Op de kop, direct aan de Havenstraat, komen 4 in het oog springende units van ca. 396 m<sup>2</sup> groot. Opvallend zijn de verdiepingshoge raampartijen die door de roede verdeling doen denken aan een oud fabrieksgebouw. De rijk gedetailleerde metselwerkgevels geven de units de uitstraling die deze plek verdient. Wie hier onderneemt, heeft een prachtige zichtlocatie aan de Havenstraat.



**76A, 76S**  
**80A, 80R**  
BUSINESSUNIT

**CA. 198 M<sup>2</sup>**  
BEGANE GROND

**CA. 198 M<sup>2</sup>**  
1<sup>E</sup> VERDIEPING

# 01









## BEGANE GROND

\* Deze sfeerplattegrond is van businessunit 76S en 80R. Businessunit 76A en 80A zijn gespiegeld t.o.v. deze sfeerplattegrond. Voor de specifieke afmetingen en indelingen van de businessunits, kunt u de verkooptekening raadplegen.

SCHAAL 1:100



## 1<sup>E</sup> VERDIEPING

\* Deze sfeerplattegrond is van businessunit 76S en 80R. Businessunit 76A en 80A zijn gespiegeld t.o.v. deze sfeerplattegrond. Voor de specifieke afmetingen en indelingen van de businessunits, kunt u de verkooptekening raadplegen.

SCHAAL 1:100











# UNIT TYPE 02

## Businessunits 76B-76E, 80B en 80N-80Q

Door de ligging, direct achter de vier kopunits, zijn deze units zeker niet tweederangs te noemen. De uitstraling van deze units wordt gekenmerkt door een robuuste betonuitstraling met een subtiële knipog naar het industriële verleden. Met een gebouwhoogte van circa 8,5 meter zijn deze units multifunctioneel inzetbaar.

Zoals gezegd zijn deze 9 businessunits zijn (nagenoeg) vrij indeelbaar. Ze hebben een bruto vloeroppervlakte van circa 366 m<sup>2</sup> verdeeld over de begane grond en de verdieping. Via een overheaddeur van circa 4x3 meter is de ruimte op de begane grond goed bereikbaar voor een (kleine) vrachtwagen en transport bus.



# 76B-76E 80B EN 80N-80Q

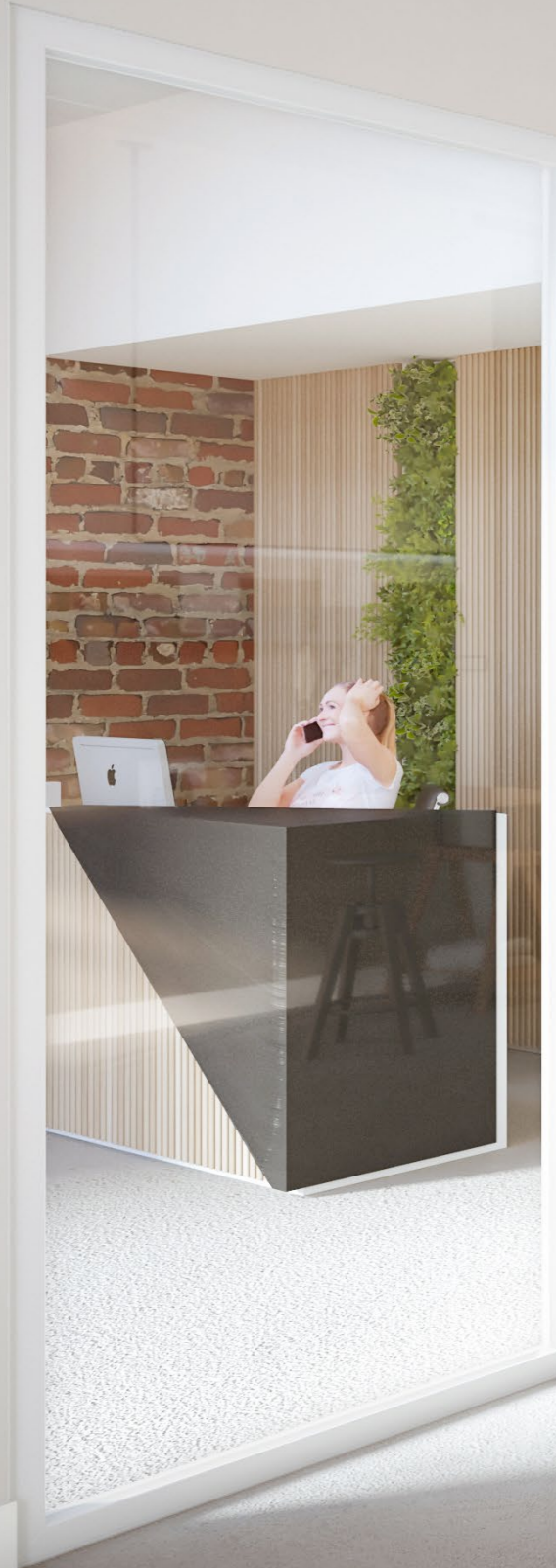
BUSINESSUNIT

CA. 183 M<sup>2</sup>  
BEGANE GROND

CA. 183 M<sup>2</sup>  
1<sup>E</sup> VERDIEPING

# 02









## BEGANE GROND

\* Deze sfeerplattegrond is van businessunit 80N-80Q. Businessunit 76B-76E en 80B zijn gespiegeld t.o.v. deze sfeerplattegrond. Voor de specifieke afmetingen en indelingen van de businessunits, kunt u de verkooptekening raadplegen.

SCHAAL 1:100



## 1<sup>E</sup> VERDIEPING

\* Deze sfeerplattegrond is van businessunit 80N-80Q. Businessunit 76B-76E en 80B zijn gespiegeld t.o.v. deze sfeerplattegrond. Voor de specifieke afmetingen en indelingen van de businessunits, kunt u de verkooptekening raadplegen.

SCHAAL 1:100







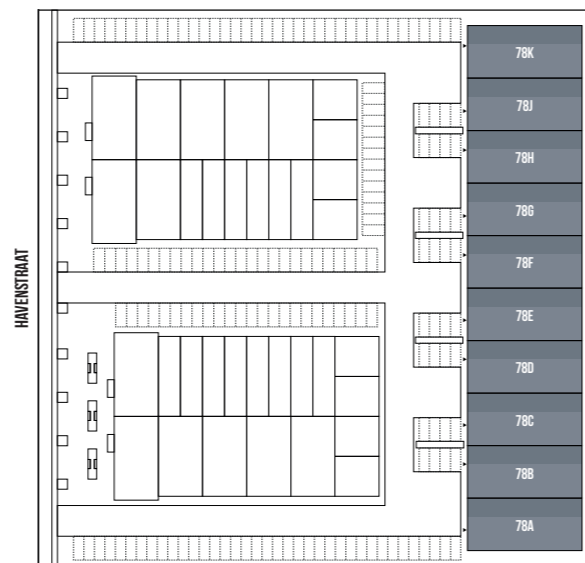




# UNIT TYPE 03

## Businessunits 78A-78K

Deze 10 businessunits hebben een bruto vloeroppervlakte van circa 375 m<sup>2</sup>, verdeeld over circa 315 m<sup>2</sup> op de begane grond en een ruimte van circa 60 m<sup>2</sup> op de verdieping. Door het zaagtanddak zijn deze businessunits circa 11,5 meter hoog. Via een overheaddeur van circa 4x4 meter is de ruimte op de begane grond goed bereikbaar voor een vrachtwagen.



# 78A-78K

BUSINESSUNIT

# CA. 315 M<sup>2</sup>

BEGANE GROND

# CA. 60 M<sup>2</sup>

1<sup>E</sup> VERDIEPING

# 03







## BEGANE GROND

\* Deze sfeerplattegrond is van businessunit 78A, 78C, 78E, 78G en 78J. Businessunit 78B, 78D, 78F, 78H en 78K zijn gespiegeld t.o.v. deze sfeerplattegrond. Voor de specifieke afmetingen en indelingen van de businessunits, kunt u de verkooptekening raadplegen.

SCHAAL 1:100



## 1<sup>E</sup> VERDIEPING

\* Deze sfeerplattegrond is van businessunit 78A, 78C, 78E, 78G en 78J. Businessunit 78B, 78D, 78F, 78H en 78K zijn gespiegeld t.o.v. deze sfeerplattegrond. Voor de specifieke afmetingen en indelingen van de businessunits, kunt u de verkooptekening raadplegen.

SCHAAL 1:100







USE  
BIKE  
TO GET TO  
WORK

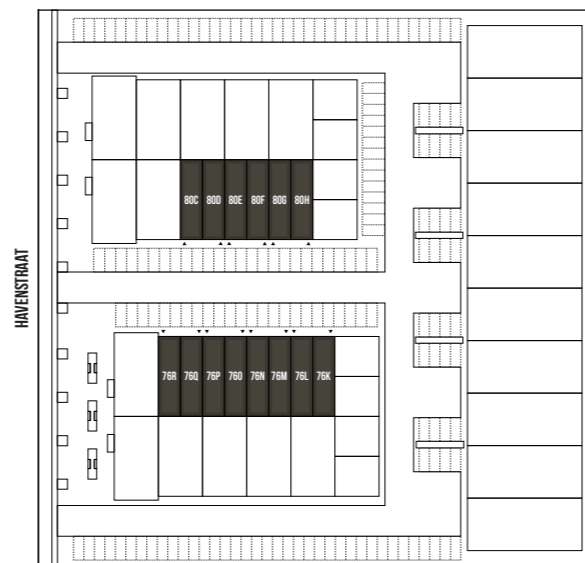




# UNIT TYPE 04

## Businessunits 76K-76R en 80C-80H

Net als de units van het type 02 bevinden deze businessunits zich achter de vier kopunits. Hoewel ze kleiner zijn dan de type 02 units, bieden ze met een bruto vloeroppervlakte van ca. 182m<sup>2</sup> nog steeds een uitstekende bedrijfsruimte. We hebben in totaal 14 van deze units beschikbaar. Elke businessunit wordt geleverd met twee parkeerplaatsen.



# 76K-76R

# 80C-80H

BUSINESSUNIT

# CA. 91 M<sup>2</sup>

BEGANE GROND

# CA. 91 M<sup>2</sup>

1<sup>E</sup> VERDIEPING

# 04



## BEGANE GROND

\* Deze sfeerplattegrond is van businessunit 76K, 76M, 76O, 76Q, 80C, 80E EN 80G. Businessunit 76L, 76N, 76P, 76R, 80D, 80F en 80H zijn gespiegeld t.o.v. deze sfeerplattegrond. Voor de specifieke afmetingen en indelingen van de businessunits, kunt u de verkooptekening raadplegen.



SCHAAL 1:100



## 1<sup>E</sup> VERDIEPING

\* Deze sfeerplattegrond is van businessunit 76K, 76M, 76O, 76Q, 80C, 80E EN 80G. Businessunit 76L, 76N, 76P, 76R, 80D, 80F en 80H zijn gespiegeld t.o.v. deze sfeerplattegrond. Voor de specifieke afmetingen en indelingen van de businessunits, kunt u de verkooptekening raadplegen.



SCHAAL 1:100



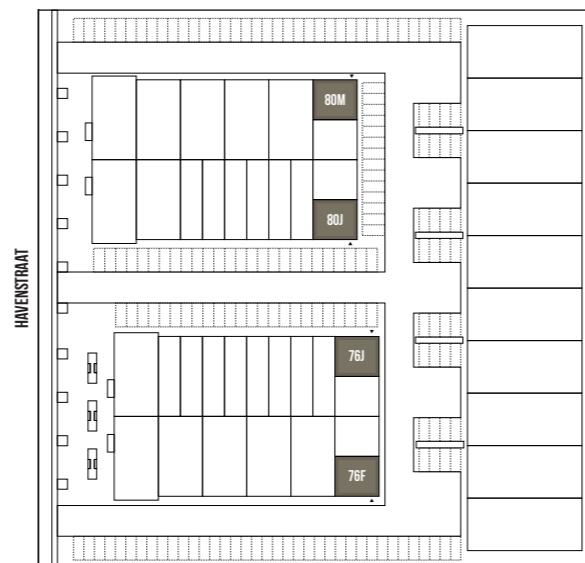




# UNIT TYPE 05

## Businessunits 76F-76J en 80J-80M

Met een breedte van ca. 9,8 meter en een totale oppervlakte van circa 182 m<sup>2</sup>, verdeeld over circa 91 m<sup>2</sup> op de begane grond en circa 91 m<sup>2</sup> op de verdieping, heeft u voldoende ruimte om uw onderneming te laten groeien. De entree en de daarnaast gelegen overheaddeur, is gelegen aan de buitenkant van het gebouw, naast de 02 units. Bovendien beschikt elke unit over twee parkeerplaatsen.



76F, 76J  
80J, 80M  
BUSINESSUNIT

CA. 91 M<sup>2</sup>  
BEGANE GROND

CA. 91 M<sup>2</sup>  
1<sup>E</sup> VERDIEPING

05

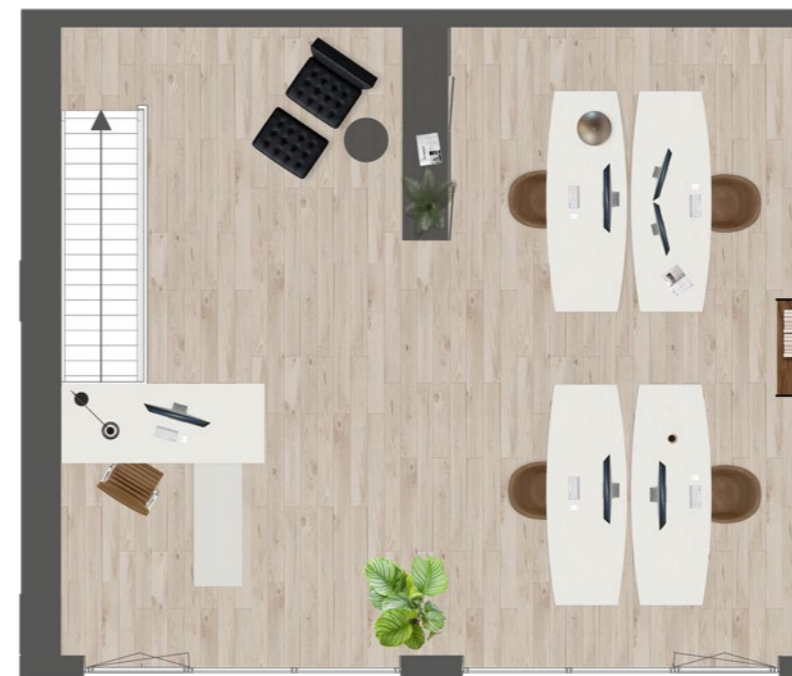




## BEGANE GROND

\* Deze sfeerplattegrond is van businessunit 76J en 80M. Businessunit 76F en 80J zijn gespiegeld t.o.v. deze sfeerplattegrond. Voor de specifieke afmetingen en indelingen van de businessunits, kunt u de verkooptekening raadplegen.

SCHAAL 1:100



## 1<sup>E</sup> VERDIEPING

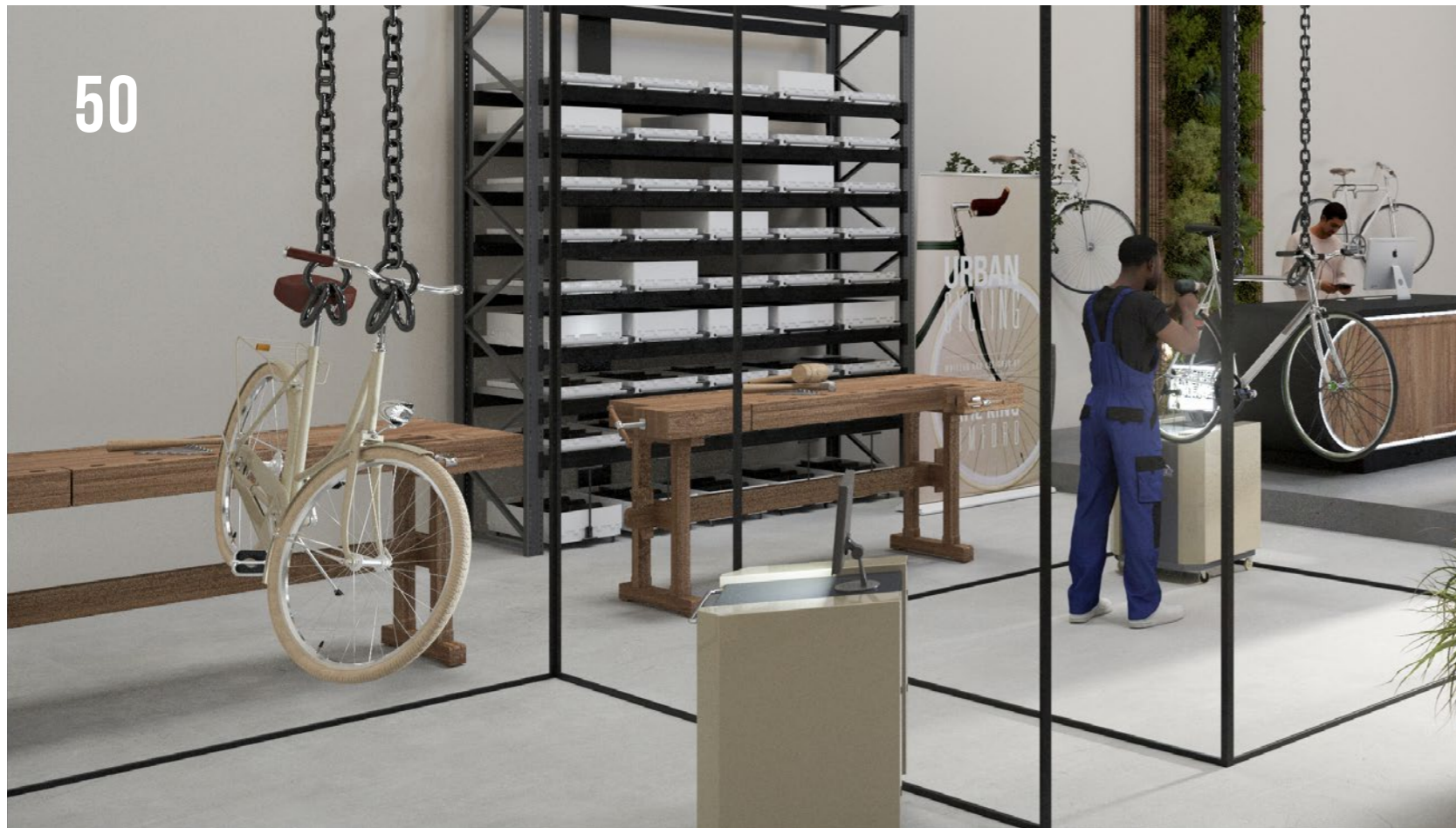
\* Deze sfeerplattegrond is van businessunit 76J en 80M. Businessunit 76F en 80J zijn gespiegeld t.o.v. deze sfeerplattegrond. Voor de specifieke afmetingen en indelingen van de businessunits, kunt u de verkooptekening raadplegen.

SCHAAL 1:100





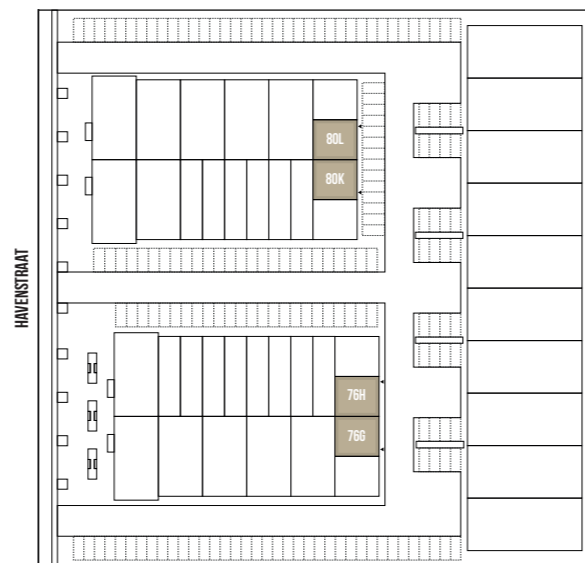
50



# UNIT TYPE 06

## Businessunits 76G-76H en 80K-80L

Deze vier units bevinden zich aan de kop tussen de 05-units uitkijkend op de 03-units, waardoor ze een unieke ligging hebben. Met een royale breedte van bijna 9,5 meter bieden deze units volop mogelijkheden voor diverse bedrijfsactiviteiten. Elke unit heeft een afmeting van circa 200 m<sup>2</sup>, verdeeld over circa 100 m<sup>2</sup> op de begane grond en een ruimte van circa 100 m<sup>2</sup> op de verdieping. Ook deze units beschikken over twee parkeerplaatsen.



**76G, 76H**  
**80K, 80L**  
 BUSINESSUNIT

**CA. 100 M<sup>2</sup>**  
 BEGANE GROND

**CA. 100 M<sup>2</sup>**  
 1<sup>E</sup> VERDIEPING

# 06





## BEGANE GROND

\* Deze sfeerplattegrond is van businessunit 76H en 80L. Businessunit 76G en 80K zijn gespiegeld t.o.v. deze sfeerplattegrond. Voor de specifieke afmetingen en indelingen van de businessunits, kunt u de verkooptekening raadplegen.

SCHAAL 1:100



## 1<sup>E</sup> VERDIEPING

\* Deze sfeerplattegrond is van businessunit 76H en 80L. Businessunit 76G en 80K zijn gespiegeld t.o.v. deze sfeerplattegrond. Voor de specifieke afmetingen en indelingen van de businessunits, kunt u de verkooptekening raadplegen.

SCHAAL 1:100







## AFWERKING VAN DE BUSINESSUNITS

### Casco opgeleverd, alle vrijheid

De businessunits worden casco afgewerkt. Dit betekent dat iedere businessunit naar eigen inzicht ingedeeld en afgewerkt kan worden. Wel is rekening gehouden met een monolithisch afgewerkte betonvloer op de begane grond en een afgewerkte kanaalplaatvloer op de 1<sup>e</sup> verdieping.

Bepaal zelf en geheel naar eigen inzicht, de indeling en bijvoorbeeld hoe u bezoek wilt ontvangen. Alle units worden voorzien van PV-panelen. Deze worden in een frame geplaatst op het dak en aangesloten op de omvormer van de betreffende units. Er worden zones vrijgehouden voor eventueel de warmtepomp. Kortom District-H biedt u vrijheid!









## EEN BUSINESSUNIT DIE PAST BIJ UW WENSEN

District H biedt u alle vrijheid om de businessunit in te delen en af te werken naar uw wensen. De businessunits worden opgeleverd volgens de verkooptekening en technische omschrijving.

U kunt uw eventuele maatwerkwenen met de aannemer bespreken die dan tijdens de bouw direct meegenomen kunnen worden, wel zo makkelijk! Bouwonderneming Stout begeleidt en ontzorgt u met plezier. Laat u inspireren door de impressies en de sfeerplattegronden!

Houd er rekening mee dat alle (indelings) wijzigingen moeten voldoen aan de artikelen van het bestemmingsplan, de BENG-eisen en het Bouwbesluit. Wij adviseren hier uiteraard over.

**STOUT**  
VAN HERK GROEP

Bouwonderneming Stout B.V.  
088 - 440 10 00  
info@stout.nl









# INTERESSE IN DISTRICT H?

Kijk voor meer informatie en beschikbaarheid op [district-h.nl](https://district-h.nl)  
of neem contact op met een van onze makelaars.

## Makelaars:



035 - 646 00 50  
[info@castanea.nl](mailto:info@castanea.nl)



KAPPELLE

035 - 628 44 44  
[hilversum@kappelle.nl](mailto:hilversum@kappelle.nl)

## Financieel adviseur:



085 – 007 40 49  
[info@mkbfinanz.nl](mailto:info@mkbfinanz.nl)

## Ontwikkeling van:



Herkon  
Stationspark 1100  
3364 DA Sliedrecht  
[herkon.nl](https://herkon.nl)

## Verkoopdocumentatie

Nuvastgoed

## Disclaimer

Deze brochure is met de grootste zorg samengesteld.  
Echter kunnen aan de brochure, tekeningen, maatvoeringen,  
impressies e.d. geen rechten worden ontleend.  
De interieurimpressies en sfeerplattegronden dienen ter  
inspiratie, voor de standaard afwerking verwijzen wij naar  
de verkooptekeningen en technische omschrijving.



**DISTRICT-H.NL**