



**CUSHMAN &
WAKEFIELD**

TE HUUR

**LELYSTAD AIRPORT BUSINESS
PARK (LAB)
CHARLES LINDBERGHLAAN 1
LELYSTAD**





Dit project betreft een grootschalige logistieke ontwikkeling van ruim 76.000 m², door de omvang uniek in zijn soort in Nederland. De ontwikkeling is gelegen op Lelystad Airport Business Park (LAB), een dynamische plek waar innovatie en duurzaamheid centraal staan.

Zie voor nadere informatie: <https://vimeo.com/327888574>

Locatie LAB is gelegen op de kruising van de A6 en de N302, recht in het economische hart van Nederland. Of u nu gefocust bent op e-commerce, food, bloemen of algemene logistieke dienstverlening, LAB biedt u de juiste locatie en flexibiliteit om uw bedrijf te laten groeien. Het is een bewezen logistieke locatie met uitstekende bereikbaarheid met de auto, het openbaar vervoer en via water. LAB is strategisch in Nederland gelegen ten opzichte van tal van andere logistieke hotspots in Nederland, en biedt toegang tot de grotere Benelux-regio en West-Europa.

Bedrijven zoals Inditex (het moederbedrijf van onder andere Zara) en fietsenfabrikant Giant gingen u al voor om hun distributiecentra op deze locatie te vestigen.

Bereikbaarheid **Per auto**

De ingang van het park ligt direct aan de N302 die zich op 200 meter van de A6 bevindt. De A6 biedt een uitstekende verbinding met de snelwegen A4, A27 en A28, verschillende directe aansluitingen met de snelwegen naar België en Duitsland.

Per OV

Ieder uur rijden 6 treinen van het Centraal Station van Lelystad naar Amsterdam Centraal Station.

Ook zijn er 5 directe busverbindingen per uur van en naar het Business Park naar het Centraal Station van Lelystad/busstation Harderwijk.

Havenverbinding

De Haven van Flevokust, net ten noorden van de stad Lelystad, is een multimodale binnenhaven met een overslagkade en een industrieterrein. Deze nieuwe industriële haven is geschikt voor de import en export van goederen van en naar de grote Benelux-zeehavens.

Naast het verbinden van verschillende transportmodaliteiten, biedt de milieuvriendelijke haven van Flevokust ruimte voor de verrijking en hergebruik van producten in een circulaire economie. Een golfbreker voor de kade zorgt ervoor dat de haven volledig operationeel kan zijn tot windkracht 7.

Ligging t.o.v. luchthaven

Amsterdam-Lelystad Airport ligt op 40 minuten van Amsterdam Schiphol Airport.

Vloeroppervlakte De totaal beschikbare vloeroppervlakte bedraagt circa 76.663 m². Voor de verhuur zijn units vanaf circa 7.000 m² beschikbaar.

Optie A

Fase 2:

Indeling	Warehouse (in m ²)	Mezzanine (in m ²)	Kantoor (in m ²)
Unit 1	6.746	771	205
Unit 2	8.230	974	136
Unit 3	8.230	974	136
Unit 4	8.136	974	205

Het totaal aantal parkeerplaatsen bij Fase 2 bedraagt: 198. Aantal parkeerplaatsen per unit nader te bepalen.

Optie B

Indeling	Warehouse m ²	Mezzanine m ²	Kantoor m ²	p.p.
In optie Fase 2, unit 1	Ca. 18.758	Ca. 2.223	Ca. 870	140
In optie Fase 2, unit 2	Ca. 15.602	Ca. 1.806	Ca. 870	58
Beschikbaar Fase 1, unit 3	Ca. 15.591	Ca. 1.806	Ca. 870	57
Beschikbaar Fase 1, unit 4	Ca. 15.591	Ca. 1.806	Ca. 870	140
Totaal	Ca. 65.542	Ca. 7.641	Ca. 3.480	395

Parkeren Aantal parkeerplaatsen bij object: 395.

Voorzieningen

Het object zal worden opgeleverd inclusief:

Bedrijfsruimte:

- bouw conform klasse A specificaties;
- vrije hoogte 12,2 m¹ (hoger behoort tot de mogelijkheden);
- vloerbelasting 5.000 kg per m²;
- ESFR sprinkler systeem;
- BREEAM "very good" certificaat;
- LED verlichting;
- kolombreedte 22,8 m;
- lichtbeuk ramen;
- cross-docked of single-loaded configuratie mogelijk;
- loading docks: 1:1.000 m²;
- 2 overheaddeuren per unit.

Kantoorruimte:

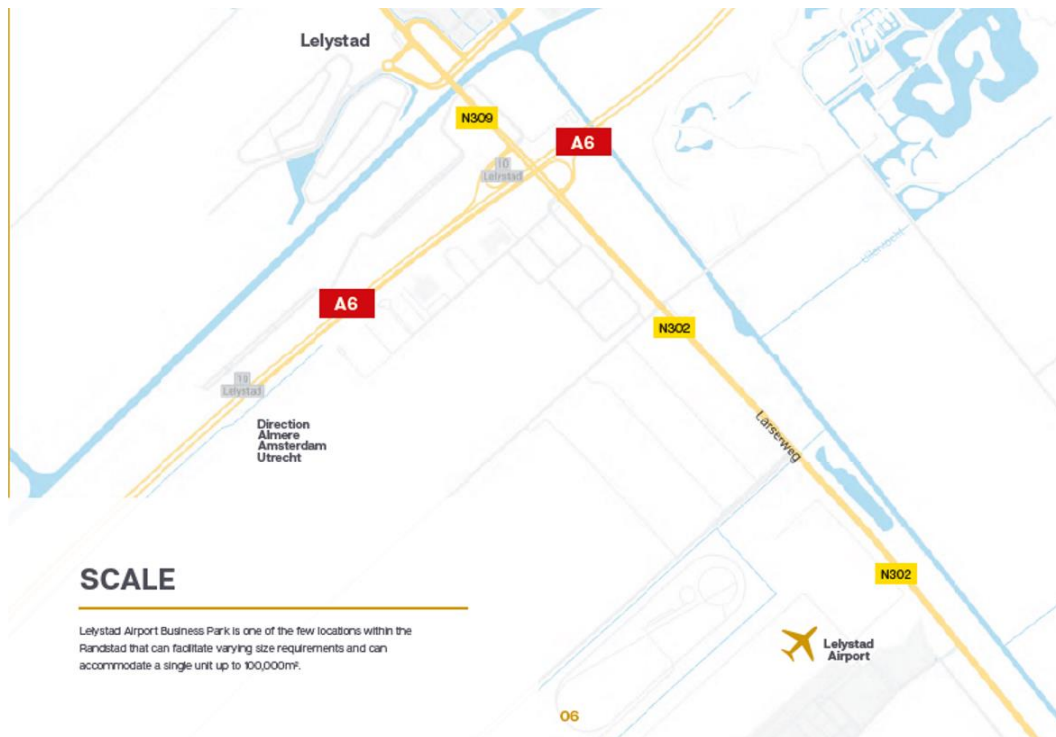
- hoog afwerkingsniveau;
- wijziging afmeting vloeroppervlak mogelijk;
- verwarming-, koeling- en ventilatiesysteem;
- LED verlichting;
- focus op welzijn werknemers.

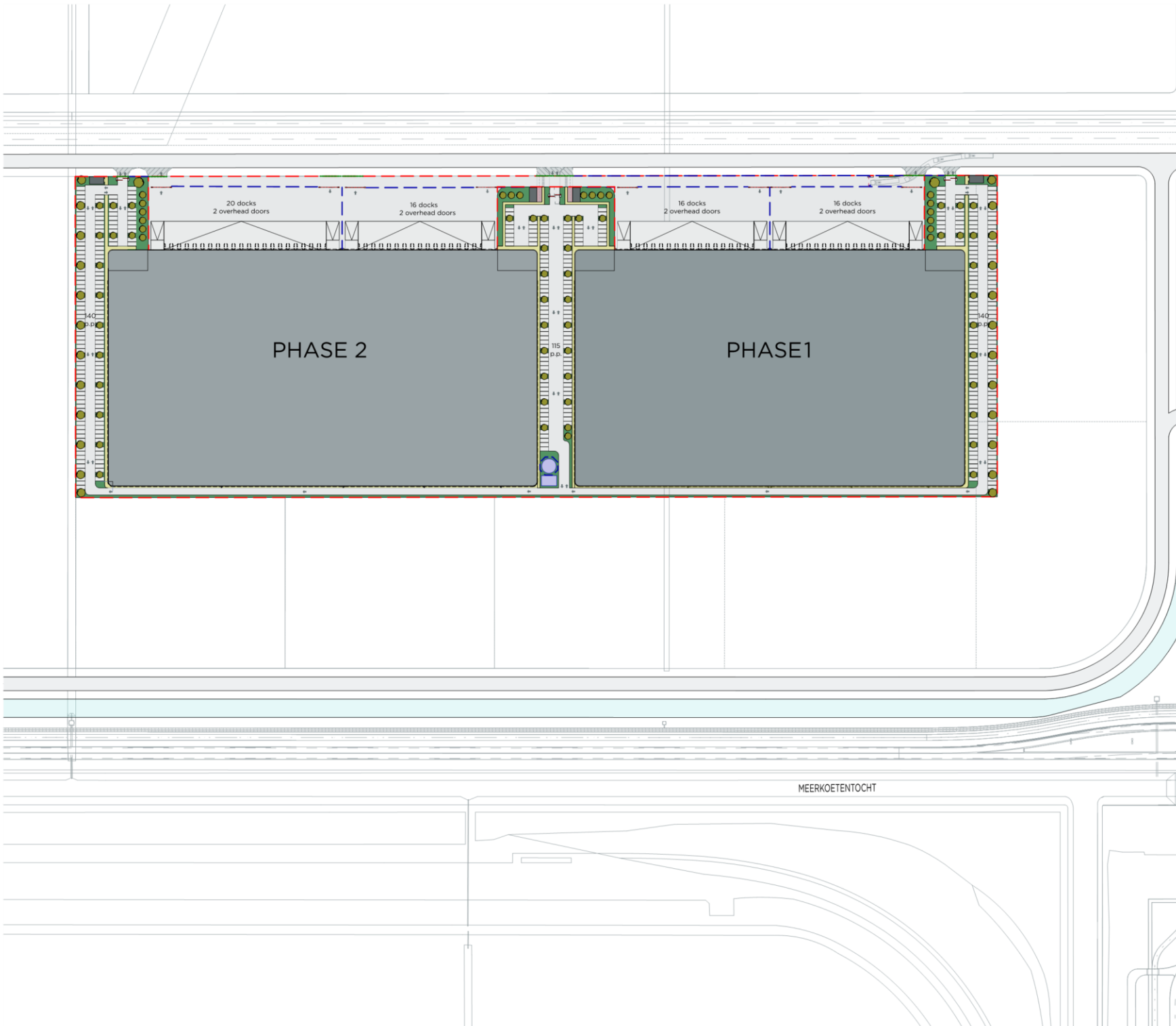
Buitenterrein:

- grote manoeuvreerruimte;
- 50 m truck courts;
- ruime parkeervoorziening;
- parkeervoorziening voor trucks;
- bewaking, terrein afgesloten d.m.v. slagbomen, hekwerk en poorten;
- buitenverlichting en groenvoorzieningen.

Huurprijs	<p>Bedrijfsruimte</p> <p>EUR 50,- per m² per jaar, te vermeerderen met BTW.</p> <p>Kantoorruimte</p> <p>EUR 120,- per m² per jaar, te vermeerderen met BTW.</p> <p>Entresol</p> <p>EUR 30,- per m² per jaar, te vermeerderen met BTW.</p> <p>Huurprijzen zijn inclusief parkeren.</p>
Huurprijsaanpassing	<p>Jaarlijks, op basis van de wijziging van het maandprijsindexcijfer volgens de consumentenprijsindex (CPI) reeks CPI-Alle Huishoudens (2015 = 100), gepubliceerd door het Centraal Bureau voor de Statistiek (CBS).</p>
Huurtermijn	<p>Minimaal 5 jaar.</p>
Verlengingstermijn	<p>Met aansluitende perioden van telkens 5 jaar.</p>
Opzegtermijn	<p>12 maanden.</p>
Betalingen	<p>Huur en BTW per kwartaal vooruit.</p>
Zekerheidsstelling	<p>Bankgarantie ter grootte van drie maanden huur, servicekosten en BTW.</p>
Overige condities	<p>Huurovereenkomst op basis van het standaardmodel van de Raad voor Onroerende Zaken (ROZ) model februari 2015.</p>
Aanvaarding	<p>In overleg.</p>
Meer informatie	<p>Robert Tiemens Franz-Lisztplantsoen 100 3533 JG Utrecht T +31 (0) 88 199 8008 E robert.tiemens@cushwake.com www.cushmanwakefield.nl</p>
Bijlagen	<ul style="list-style-type: none">• artist's Impression en locatie• OV001 SITUATIE• OV403 KANTOOR 3• OV404 KANTOOR 4• plattegrond optie A, fase 2

Artist's Impression en locatie





TERREINAFSCHEIDINGEN

- — — Metalen spijlen hekwerk, hoogte 1000 mm
- — — Elektrisch aangedreven schuifpoort in kleur hekwerk
- — — Metalen spijlen hekwerk, hoogte 2000 mm
- — — Slagboom

PHASE 2

PHASE 1

20 docks
2 overhead doors

16 docks
2 overhead doors

16 docks
2 overhead doors

16 docks
2 overhead doors

140
p.p.

140
p.p.

115
p.p.

MEERKOETENTOCHT



Kadastrale gegevens

Gemeente: Lelystad
 Sectie : B
 Perceel : 582 en 583, beide gedeeltelijk

- > Peil = 0 = n.t.b.
- > Alle maten in het werk te controleren
- > Informatie van adviseurs (bijv. brand, geluid en installaties) zijn ter indicatie op tekening Mulderblauw overgenomen. In geval van tegenstrijdigheden tussen deze stukken zijn de stukken van de betreffende adviseur bindend. De verantwoordelijkheid van de juiste uitvoering van dit advies ligt bij de desbetreffende adviseur.

LEY01 - DISTRIBUTIECENTRUM

LELYSTAD

SITUATIE

SITUATIE

DOC NR

OV001

STATUS

DEFINITIEF

DATUM

01.11.2018

SCHAAL

1:1500

PROJECT

2846

REVISIE

FORMAAT

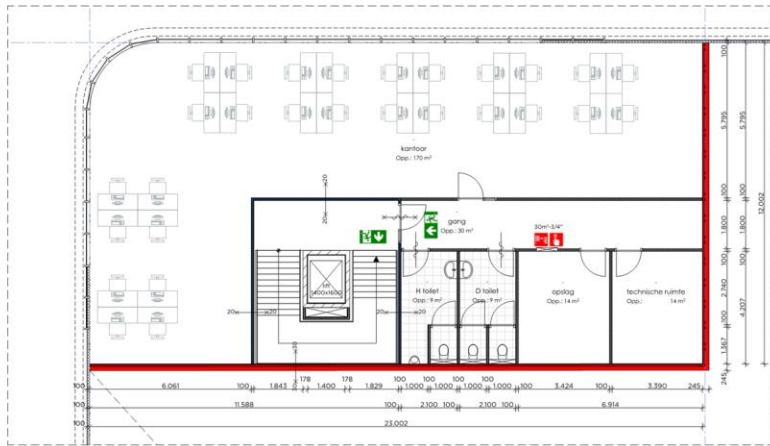
A2

TEKENAAR

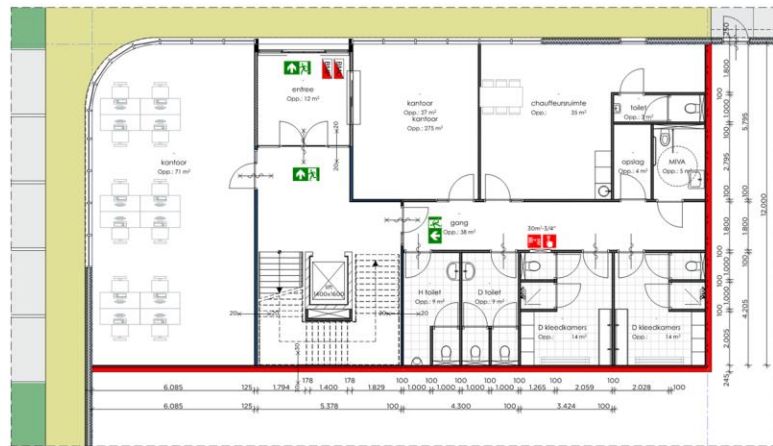
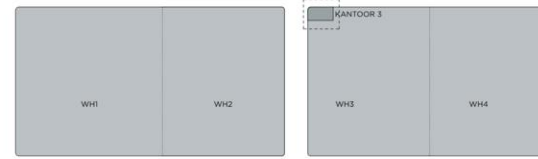
SEVDE

Somerset Capital Partners

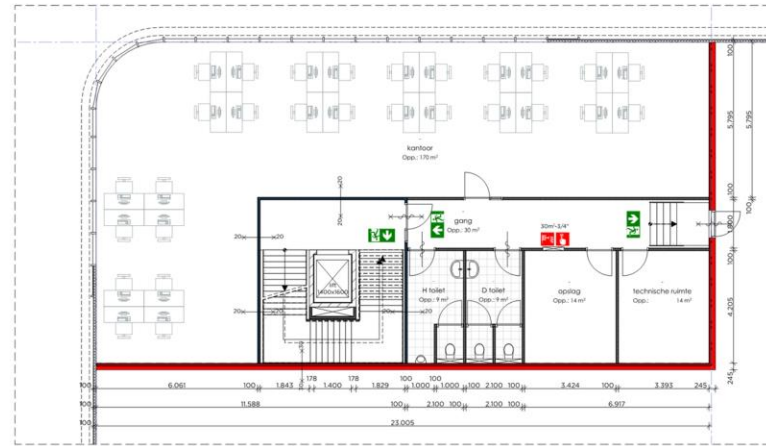
we are
> mulderblauw



3. TWEDE VERDIEPING



0. BEGANE GROND



1. IE VERDIEPING

Renvooi		
	Prefab betongplaat (Luchtdichtwand Wapenbouw)	Kalkzandsteen ceilingblok
	Sandwichpaneel buitenbekleding	Kalkzandsteen ceilingblok met Metal stud voorwand
	Metal stud wand	Sandwichpaneel met Metal stud voorwand

Brandveiligheid		
	Deur zelfsluitend	
	20 minuten brandwerend en zelfsluitend coner, onderstel	
	30 minuten brandwerend en zelfsluitend coner, onderstel	
	60 minuten brandwerend en zelfsluitend coner, onderstel	
	90 minuten brandwerend en zelfsluitend coner, onderstel	
	120 minuten WEDBO	
	20 minuten brandwerend	
	30 minuten brandwerend	
	60 minuten brandwerend	
	> 60 minuten brandwerend	
	Brandlangspel NEN-EN 671	
	Brandveiligheid hoofdplaatconstructie met bekleding tot bezekken conform eenge constructeur Overige brandclassificatie conform NEN 2535 en NEN 2578	
	Bekleding wordt voorzien van een niet automatische brandmelder en ontvangingsinstallatie (type B) onder andere overeenkomstig met de eisen van de brandveiligheidsnormen NEN 2535 en NEN 2578. Bijzondere constructie in gebouwen voorzien van gedetailleerde bewaking. Voor prestatie zie zie rapport.	
	Tegepaste constructieve materialen voldoen aan NEN 6055 en NEN 6056. Voor prestatie zie zie rapport.	
	Wanneer er niet voldoen aan eisen van de brandveiligheidsnormen NEN 2535 en NEN 2578. Voor prestatie zie zie rapport.	
	Exacte locatie opstellingsplaats brandweer in overleg met betreffende instantie	

- > Pfl = 0 = n.t.d.
- > Alle matten in het werk te controleren
- > Informatie van adviseurs (b.v. brand, geluid en installatie) zijn ter indicatie op tekening Mulderblauw overgenomen. In geval van tegenstrijdigheden tussen deze stukken zijn de stukken van de betreffende adviseur bindend. De verantwoordelijkheid van de juiste uitvoering van dit advies ligt bij de desbetreffende adviseur.

LEY01 - DISTRIBUTIECENTRUM
LELYSTAD

FRAGMENTEN KANTOOR
KANTOOR 3

DOC NR
OV403

STATUS
DEFINITIEF

DATUM
03.03.2018

SCHAAL
1:100

PROJECT
2848

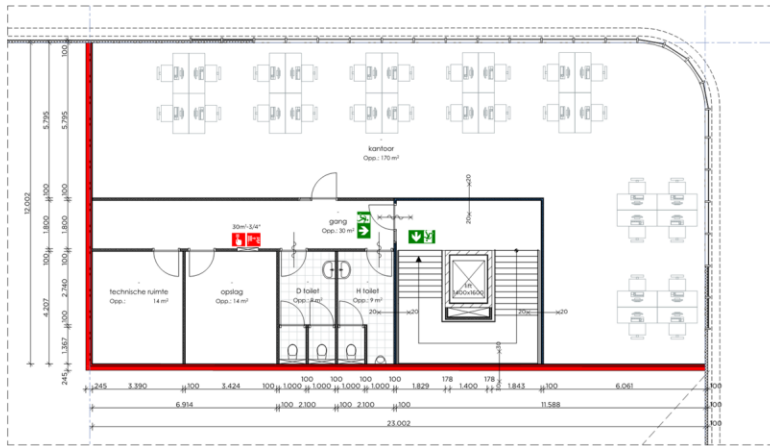
REVISIE

FORMAAT
A1

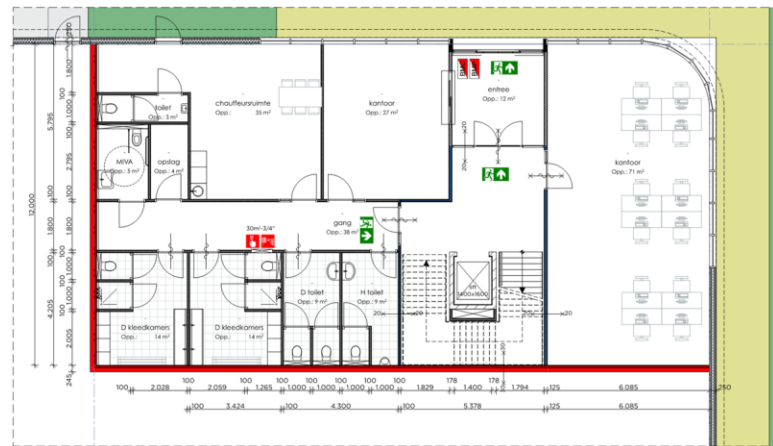
TEKENAAR
SEVIC

Somerset Capital Partners

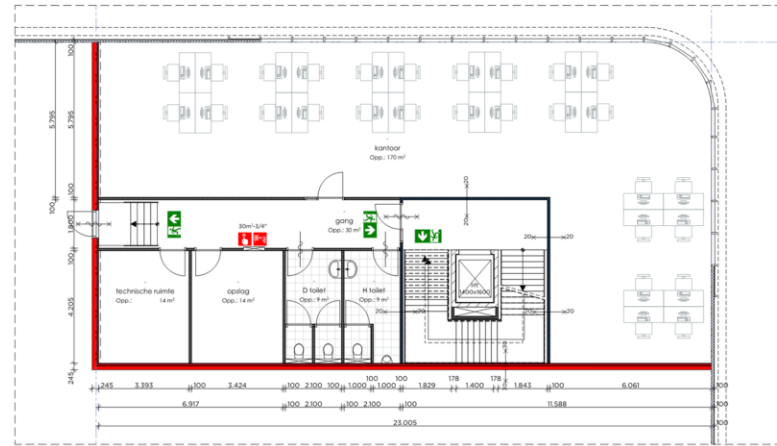
we are
> mulderblauw



3. TWEDE VERDIEPING



0. BEGANE GROND



1. IE VERDIEPING

Renooi

	Prefab betongplaat		Kalksandsteen ceilingblok
	Prefab betongplaat (Luchtdichtingpaneel Wapenhuis)		Kalksandsteen ceilingblok met Metal stud voorwand
	Sandwichpaneel buitenbeclading		Sandwichpaneel met Metal stud voorwand
	Metal stud wand		

Brandveiligheid

	Door zelfkullend		Noodverlichting NEN-EN 1838
	20 minuten brandwerend		Handbrandmelder
	20 minuten brandwerend en zelfkullend coner, onderaaf		Slow whoop
	30 minuten brandwerend		Prm. brandalarmsysteem met op. 60 m/7h, geluidster. 1 uur
	30 minuten brandwerend en zelfkullend coner, onderaaf		Prm. brandalarmsysteem met geluidster. op. 60 m/7h, 4 uur
	60 minuten brandwerend		Stuurklok brandweer
	60 minuten brandwerend en zelfkullend coner, onderaaf		Brandweertegengiften systeem (Brandweertegengiften of RISKITE)
	Loopdeur met aansturing		Vuchtwegmarkering (Nooduitgang NEN-EN 1838 en NEN 6036)
	90 minuten WEDBO		Brandmeldcentrale
	120 minuten WEDBO		Brandweerspaneel
	20 minuten brandwerend		Neveerpaneel
	30 minuten brandwerend		Rookmelder met ioniserend NEN 2535
	60 minuten brandwerend		Automatische brandmelder (zichtbaar nooddeur vrijhouden conform NEN 301)
	> 60 minuten brandwerend		
	Brandlangspaal NEN-EN 671-1		

Brandveiligheid hoofdplaatstructuur met bekleding tot bezalen conform eenge constructie
Overige brandveiligheidsaanpak conform de rapporten

Gebouw wordt voorzien van een niet automatische brandmeld- en ontvanginstallatie (type B) onder andere voorzien van de volgende apparatuur conform NEN 2535 en NEN 2578:
Brandmeldcentrale in gebouwe voorzien van gedetailleerde bewaking
Voor prestatie zien zie rapport

Toesegde constructieve materialen voldoen aan NEN 6005 en NEN 6006
Voor prestatie zien zie rapport

Wapenhuis wordt voorzien van sprengelmaterialen
Voor prestatie zien zie rapport

Exacte locatie opstellingsplaats brandweer in overleg met betreffende instantie

- > P/B = 0 = n.i.b.
- > Alle meten in het werk te controleren
- > Informatie van adviseur (bijv. brand, geluid en installatie) zijn ter indicatie op tekening Mulderblauw overgenomen. In geval van tegenstrijdigheden tussen deze stukken zijn de stukken van de betreffende adviseur bindend. De verantwoordelijkheid van de juiste uitvoering van dit advies ligt bij de aanbestedende partij.

LEY01 - DISTRIBUTIECENTRUM
LELYSTAD

FRAGMENTEN KANTOOR
KANTOOR 4

DOC NR
OV404

STATUS
DEFINITIEF

DATUM
03.10.2018

SCHAAL
1:100

PROJECT
2846

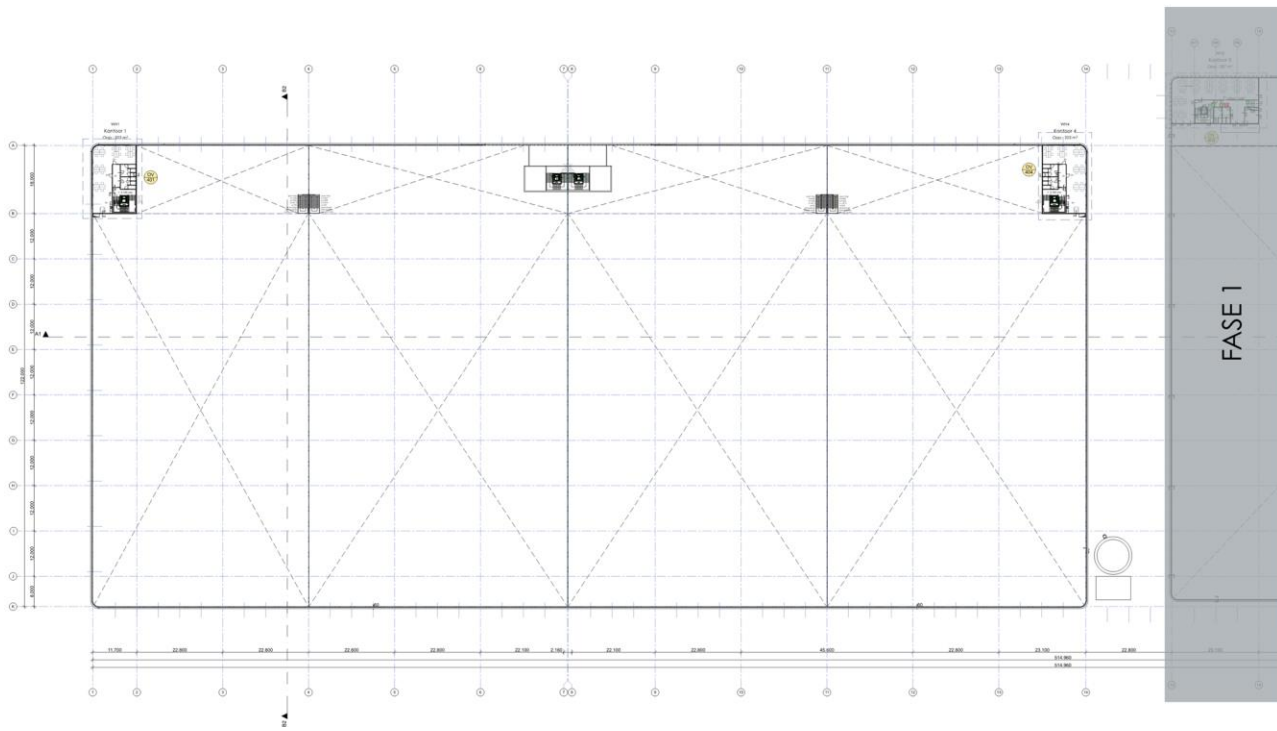
REVISIE

FORMAAT
A1

TEKENAAR
SERVE

Somerset Capital Partners

we are
> mulderblauw



BOUWKODING

[Symbol]	Andere betonnen vloer	[Symbol]	Wandconstructie (verplicht)
[Symbol]	Andere betonnen vloer met isolatie	[Symbol]	Wandconstructie (aanbevolen)
[Symbol]	Andere betonnen vloer met isolatie en vloerisolatie	[Symbol]	Wandconstructie (aanbevolen)
[Symbol]	Andere betonnen vloer met isolatie en vloerisolatie met vloerisolatie	[Symbol]	Wandconstructie (aanbevolen)

BRANDVEILIGHEID

[Symbol]	Doel afsluitend	[Symbol]	Brandwerende afsluiting
[Symbol]	Brandwerende afsluiting	[Symbol]	Brandwerende afsluiting
[Symbol]	Brandwerende afsluiting met isolatie	[Symbol]	Brandwerende afsluiting met isolatie
[Symbol]	Brandwerende afsluiting met isolatie en vloerisolatie	[Symbol]	Brandwerende afsluiting met isolatie en vloerisolatie
[Symbol]	Brandwerende afsluiting met isolatie en vloerisolatie met vloerisolatie	[Symbol]	Brandwerende afsluiting met isolatie en vloerisolatie met vloerisolatie

BOUWKODING

De afsluiting van de vloer en de wanden moet voldoen aan de eisen van de Bouwbesluit 2012.

De afsluiting van de vloer en de wanden moet voldoen aan de eisen van de Bouwbesluit 2012.

De afsluiting van de vloer en de wanden moet voldoen aan de eisen van de Bouwbesluit 2012.

OVERZICHTSPLATTEGRONDEN

De afsluiting van de vloer en de wanden moet voldoen aan de eisen van de Bouwbesluit 2012.

De afsluiting van de vloer en de wanden moet voldoen aan de eisen van de Bouwbesluit 2012.

De afsluiting van de vloer en de wanden moet voldoen aan de eisen van de Bouwbesluit 2012.

Zone Name	Verdieping	BVO in m ²
BEGANE GROND		84
MEZZANINE 1		838
Werkvlak 1	BEGANE GROND	838 m ²
Kattor 1	BEGANE GROND	838 m ²
Kattor 1	EERSTE VERDIEPING	215
Kattor 1	TWEEDE VERDIEPING	215
		845 m ²
MEZZANINE 2		837
Werkvlak 2	BEGANE GROND	837 m ²
Kattor 2	BEGANE GROND	837 m ²
Kattor 2	BEGANE GROND	142
Kattor 2	MEZZANINE	415
		980 m ²
MEZZANINE 3		837
Werkvlak 3	BEGANE GROND	837 m ²
Kattor 3	BEGANE GROND	837 m ²
Kattor 3	BEGANE GROND	142
Kattor 3	MEZZANINE	415
		980 m ²
MEZZANINE 4		1.034
Werkvlak 4	BEGANE GROND	1.034 m ²
Kattor 4	BEGANE GROND	838 m ²
Kattor 4	BEGANE GROND	215
Kattor 4	EERSTE VERDIEPING	215
Kattor 4	TWEEDE VERDIEPING	215
		845 m ²
		37.614 m ²



- Niet-0 + 3.00 m+NP
- Alle maten in mm, tenzij anders vermeld.
- Afmetingen van vloeren zijn, tenzij anders vermeld, op basis van de afmetingen van de vloerplaat.
- Afmetingen van muren zijn, tenzij anders vermeld, op basis van de afmetingen van de muren.
- Afmetingen van deuren zijn, tenzij anders vermeld, op basis van de afmetingen van de deuren.
- Afmetingen van ramen zijn, tenzij anders vermeld, op basis van de afmetingen van de ramen.
- Afmetingen van de balken zijn, tenzij anders vermeld, op basis van de afmetingen van de balken.
- Afmetingen van de kolommen zijn, tenzij anders vermeld, op basis van de afmetingen van de kolommen.
- Afmetingen van de trappen zijn, tenzij anders vermeld, op basis van de afmetingen van de trappen.
- Afmetingen van de liftschachten zijn, tenzij anders vermeld, op basis van de afmetingen van de liftschachten.
- Afmetingen van de ventilatiekanalen zijn, tenzij anders vermeld, op basis van de afmetingen van de ventilatiekanalen.
- Afmetingen van de elektrische kabels zijn, tenzij anders vermeld, op basis van de afmetingen van de elektrische kabels.
- Afmetingen van de waterleidingen zijn, tenzij anders vermeld, op basis van de afmetingen van de waterleidingen.
- Afmetingen van de gasleidingen zijn, tenzij anders vermeld, op basis van de afmetingen van de gasleidingen.
- Afmetingen van de afvalleidingen zijn, tenzij anders vermeld, op basis van de afmetingen van de afvalleidingen.
- Afmetingen van de rioleringen zijn, tenzij anders vermeld, op basis van de afmetingen van de rioleringen.
- Afmetingen van de ventilatiekanalen zijn, tenzij anders vermeld, op basis van de afmetingen van de ventilatiekanalen.
- Afmetingen van de elektrische kabels zijn, tenzij anders vermeld, op basis van de afmetingen van de elektrische kabels.
- Afmetingen van de waterleidingen zijn, tenzij anders vermeld, op basis van de afmetingen van de waterleidingen.
- Afmetingen van de gasleidingen zijn, tenzij anders vermeld, op basis van de afmetingen van de gasleidingen.
- Afmetingen van de afvalleidingen zijn, tenzij anders vermeld, op basis van de afmetingen van de afvalleidingen.
- Afmetingen van de rioleringen zijn, tenzij anders vermeld, op basis van de afmetingen van de rioleringen.

DISTRIBUTIECENTRUM
LELYSTAD

OVERZICHTSPLATTEGRONDEN
1E VERDIEPING

DOC NR
OV101

STATUS
DEFINITIEF

DATUM
10-04-2020

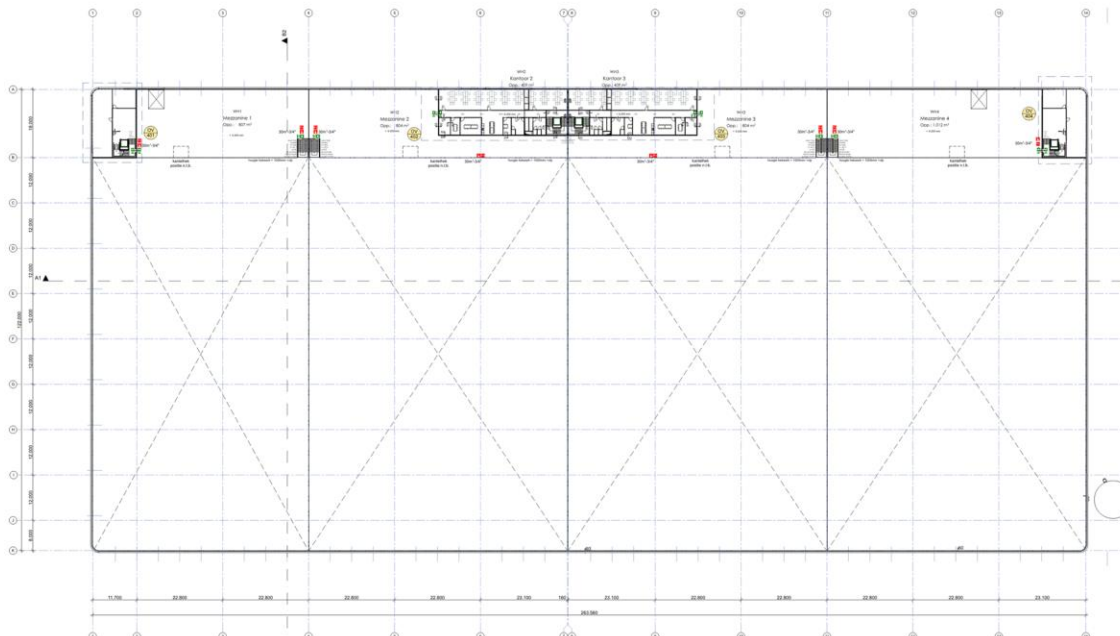
REVISIE
1

SCHAAL
1:100

PROJECT
DISTRIBUTIECENTRUM

FORSAAR
SOMERSET

TEKENAAR
SOMERSET



SOEWERKJEG

[Symbol]	Andere betonnen	[Symbol]	Wandbeton (verplicht)
[Symbol]	Wandbeton (verplicht)	[Symbol]	Wandbeton (verplicht)
[Symbol]	Wandbeton (verplicht)	[Symbol]	Wandbeton (verplicht)
[Symbol]	Wandbeton (verplicht)	[Symbol]	Wandbeton (verplicht)

BRANDVEILIGHEID

[Symbol]	Wandbeton (verplicht)	[Symbol]	Wandbeton (verplicht)
[Symbol]	Wandbeton (verplicht)	[Symbol]	Wandbeton (verplicht)
[Symbol]	Wandbeton (verplicht)	[Symbol]	Wandbeton (verplicht)
[Symbol]	Wandbeton (verplicht)	[Symbol]	Wandbeton (verplicht)

ROUWWERKJEG

De afmetingen van de constructie zijn gebaseerd op de afmetingen van de constructie.

De afmetingen van de constructie zijn gebaseerd op de afmetingen van de constructie.

De afmetingen van de constructie zijn gebaseerd op de afmetingen van de constructie.

OVERZICHTSPLATTEGRONDEN

De afmetingen van de constructie zijn gebaseerd op de afmetingen van de constructie.

De afmetingen van de constructie zijn gebaseerd op de afmetingen van de constructie.

De afmetingen van de constructie zijn gebaseerd op de afmetingen van de constructie.

Zone Name	Verdieping	BVO in m²
	BEGANE GROND	84
		84 m²
Mezzanine 1	MEZZANINE	838
Werkhuys 1	BEGANE GROND	8.834
Kantoor 1	BEGANE GROND	8.834 m²
Kantoor 1	EERSTE VERDIEPING	215
Kantoor 1	TWEEDE VERDIEPING	215
		845 m²
Mezzanine 2	MEZZANINE	837
Werkhuys 2	BEGANE GROND	8.284
Kantoor 2	BEGANE GROND	8.284 m²
Kantoor 2	MEZZANINE	815
		900 m²
Mezzanine 3	MEZZANINE	837
Werkhuys 3	BEGANE GROND	8.284
Kantoor 3	BEGANE GROND	8.284 m²
Kantoor 3	MEZZANINE	815
		900 m²
Mezzanine 4	MEZZANINE	1.084
Werkhuys 4	BEGANE GROND	1.084 m²
Kantoor 4	BEGANE GROND	8.230
Kantoor 4	EERSTE VERDIEPING	215
Kantoor 4	TWEEDE VERDIEPING	215
		845 m²
		37.614 m²



- Niet - o - 3.80 - m²
- Afmetingen zijn gebaseerd op de afmetingen van de constructie.
- Afmetingen van de constructie zijn gebaseerd op de afmetingen van de constructie.
- Afmetingen van de constructie zijn gebaseerd op de afmetingen van de constructie.

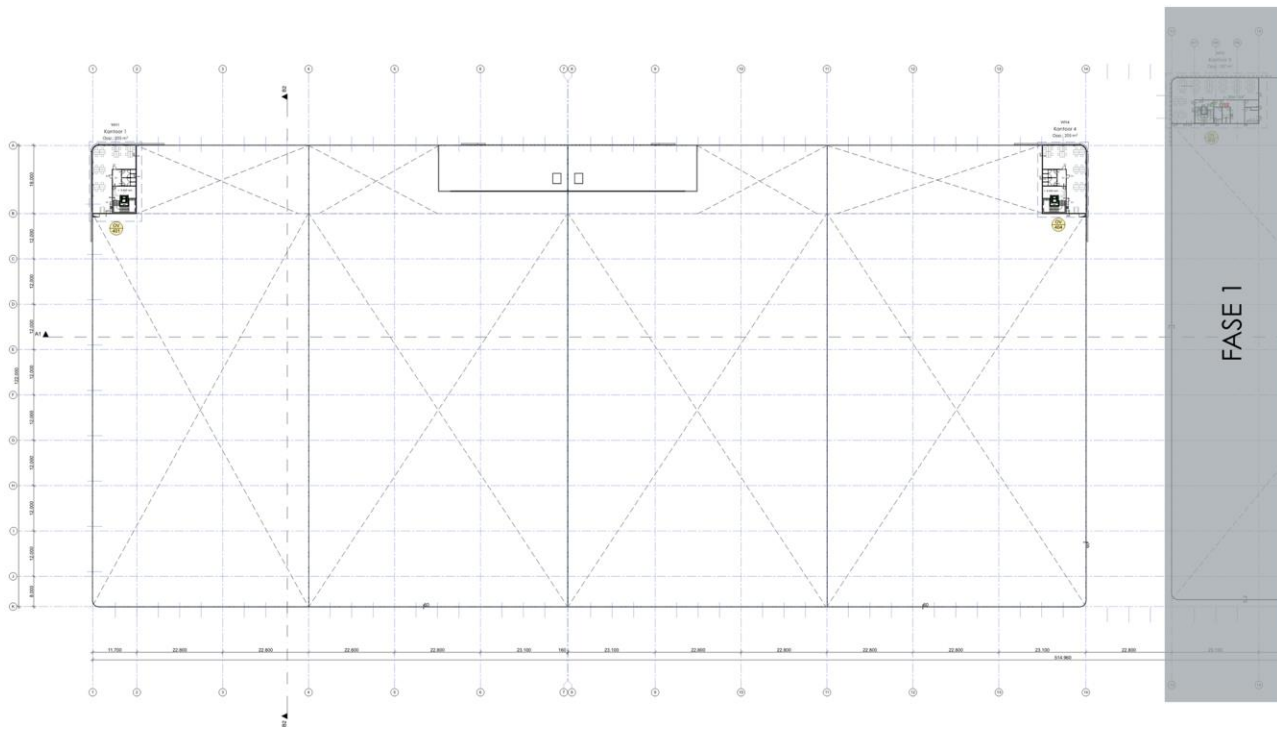
DISTRIBUTIECENTRUM
LELYSTAD

> OVERZICHTSPLATTEGRONDEN
MEZZANINE

> DOC NR: QV102
> STATUS: DEFINITIEF

DATUM: 10-04-2020
SCHAAK: 1:500
PROJECT: PROJECT

REVISIE: 1
FORMAAT: A4
TEKENAAR: TEBEL



BOUWKODING

[Symbol]	Andere bouwsoort	[Symbol]	Wandconstructie (overig)
[Symbol]	Andere bouwsoort	[Symbol]	Wandconstructie (overig)
[Symbol]	Andere bouwsoort	[Symbol]	Wandconstructie (overig)
[Symbol]	Andere bouwsoort	[Symbol]	Wandconstructie (overig)
[Symbol]	Andere bouwsoort	[Symbol]	Wandconstructie (overig)

BRANDVEILIGHEID

[Symbol]	Overgang	[Symbol]	Brandwerende wand met geluidwerende functie
[Symbol]	Overgang	[Symbol]	Brandwerende wand met geluidwerende functie
[Symbol]	Overgang	[Symbol]	Brandwerende wand met geluidwerende functie
[Symbol]	Overgang	[Symbol]	Brandwerende wand met geluidwerende functie
[Symbol]	Overgang	[Symbol]	Brandwerende wand met geluidwerende functie

BOUWKODING

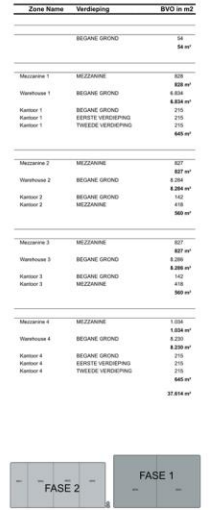
De afbeelding toont de bouwkodering van de constructie van het gebouw op basis van de afbeelding van de constructie van het gebouw.

BRANDVEILIGHEID

De afbeelding toont de brandveiligheidsmaatregelen van de constructie van het gebouw op basis van de afbeelding van de constructie van het gebouw.

OVERZICHTSPLATTEGRONDEN

Zone Name	Verdieping	BVO in m²
BEGANE GROND		84
MEZZANINE 1		838 m²
Werkvloer 1	BEGANE GROND	838 m²
Kamer 1	EERSTE VERDIEPING	215
Kamer 1	TWEEDE VERDIEPING	215
		845 m²
MEZZANINE 2		837 m²
Werkvloer 2	BEGANE GROND	838 m²
Kamer 2	BEGANE GROND	115
Kamer 2	MEZZANINE	115
		968 m²
MEZZANINE 3		837 m²
Werkvloer 3	BEGANE GROND	838 m²
Kamer 3	BEGANE GROND	142
Kamer 3	MEZZANINE	115
		995 m²
MEZZANINE 4		838 m²
Werkvloer 4	BEGANE GROND	838 m²
Kamer 4	BEGANE GROND	215
Kamer 4	EERSTE VERDIEPING	215
Kamer 4	TWEEDE VERDIEPING	215
		1485 m²
		37.614 m²



- Niet-0 + 3.00 m+NP
- Alle maten in m met 2 decimalen
- Afmetingen van vloeren zijn breed, gerand en inclusief lijn ter indicatie van vloerconstructie constructie. In geval van tegelverlegging kunnen deze maten zijn de maten van de leverende vloerconstructie. De afmetingen zijn in m met 2 decimalen.

DISTRIBUTIECENTRUM
LELYSTAD

> OVERZICHTSPLATTEGRONDEN
2E VERDIEPING

> DOC NR
OV103

> STATUS
DEFINITIEF

DATUM: 10-04-2024
SCHAAL: 1:500
PROJECT: 103

REVISIE: 1
FORBAAR: AC
TEKENAAR: MRS

Over Cushman & Wakefield

Cushman & Wakefield (NYSE: CWK) is wereldwijd toonaangevend op het gebied van professional services in commercieel vastgoed. Als strategisch adviseur creëert de organisatie duurzame ondernemingswaarde door opdrachtgevers te begeleiden bij het formuleren van de best mogelijke vastgoedbeslissingen en – oplossingen en verantwoordelijkheid te nemen voor de realisatie ervan. Cushman & Wakefield is een van de grootste strategisch adviseurs in commercieel vastgoed ter wereld met circa 51.000 medewerkers verspreid over ongeveer 400 kantoren in 70 landen. In 2018 realiseerde de organisatie een omzet van \$8,2 miljard met kernactiviteiten zoals property, facility en projectmanagement, leasing, capital markets, valuations en andere dienstverlening. Meer informatie vindt u op www.cushmanwakefield.nl en via LinkedIn.



**CUSHMAN &
WAKEFIELD**

Robert Tiemens
Franz-Lisztplantsoen 100
3533 JG Utrecht
T +31 (0) 88 199 8008
E robert.tiemens@cushwake.com
www.cushmanwakefield.nl