

LOCHEM

Aalsvoort 51 h

Vraagprijs € 175.000,- k.k.



**THOMA
POST**

BEDRIJFSMAKELAARS



Representatieve bedrijfsruimte met
kantooruimte!

Totale oppervlakte 184
m²

Moderne open
kantorindeling

3 redenen waarom wij de beste bedrijfsmakelaar voor jou zijn



#100.888 m2 verkocht & verhuurd in 2020

In 2020 was Thoma Post Bedrijfsmakelaars betrokken bij ruim 100.000 m2 oppervlakte welke wij verkocht & verhuurd hebben voor onze klanten.



Onze service

Onze passie, regionale kennis en expertise in vastgoed typeren ons net zo veel als onze uitgebreide service. Vanaf het eerste contact tot het succesvol afsluiten van de opdrachtovereenkomst.



Ons netwerk

Wij hebben ons gespecialiseerd in 3 regio's van Oost-Nederland: Achterhoek, Stedendriehoek en Twente. Ons drie teams zijn allen specialisten in hun eigen regio en kennen de markt als geen ander.





**THOMA
POST**

BEDRIJFSMAKELAARS

Even voorstellen



John van Dijk

NVM Register Makelaar
johnvandijk@thomapost.nl
0314-369 859

Geboren te Hummelo -en Keppel en voor een groot deel opgegroeid en werkzaam geweest in de regio Achterhoek.

Aankoop, verkoop, huur, verhuur en advies over beleggingen. Dat is waar ik mij graag mee bezig houd. Ik bemoei mij daarnaast veel met functie- en bestemmingswijzingen, ofwel transformaties van panden en terreinen. Wat voor een nieuwe bestemming krijgt zo'n pand, wat betekent dat voor de marktwaarde? Dat zijn allemaal vraagstukken waarbij je bij mij terecht kan!

“Naast plaatselijke vastgoedkennis, hebben we zeker ook alle specialistische kennis in huis waarbij we landelijk onze klanten volgen”

Ons bereik op social media



11.876
likes



1.621
volgers



925
volgers

Kenmerken

Hoofdfunctie	Bedrijfsruimte
Koopsom/Huurprijs	€ 175.000,- k.k.
BTW belast	Ja
Bouwjaar	1998
oppervlakte kantoorruimte	88 m²
oppervlakte bedrijfsruimte	96 m²
Totaal oppervlakte	184 m²
Onderhoud binnen	Goed
Onderhoud buiten	Goed
Parkeren	3 parkeerplaatsen
Ligging	Bedrijventerrein

Omschrijving

Representatieve bedrijfsruimte met kantoor te koop aan De Aalsvoort 51h in Lochem.

Op zoek naar een moderne en functionele bedrijfsruimte met kantoor? Deze nette en goed onderhouden bedrijfsunit aan De Aalsvoort 51h in Lochem biedt de perfecte combinatie van werkruimte en kantoorruimte.

Bedrijfsruimte: 96 m² (begane grond)
Kantoorruimte: 88 m² (eerste verdieping)
Totale oppervlakte: 184 m²

De bedrijfsruimte is voorzien van een overheaddeur, waardoor laden en lossen eenvoudig is. Daarnaast is er een pantry en een toilet aanwezig. In maart 2022 is er een nieuwe Remeha CV ketel geïnstalleerd. De productieruimte heeft tevens een schone luchtinstallatie (cleanroom). De eerste verdieping is te bereiken via een open trap en beschikt over een moderne open kantoorindeling met glas, wat zorgt voor een lichte en ruimtelijke werkomgeving.

Deze representatieve unit is uitermate geschikt voor diverse bedrijfsactiviteiten en biedt een uitstekende locatie binnen het bedrijventerrein van Lochem.

Bestemming:

'Bedrijventerrein Aalsvoort-West 2014', vastgesteld op 16 februari 2015.

Vraagprijs:

€ 175.000,- k.k.

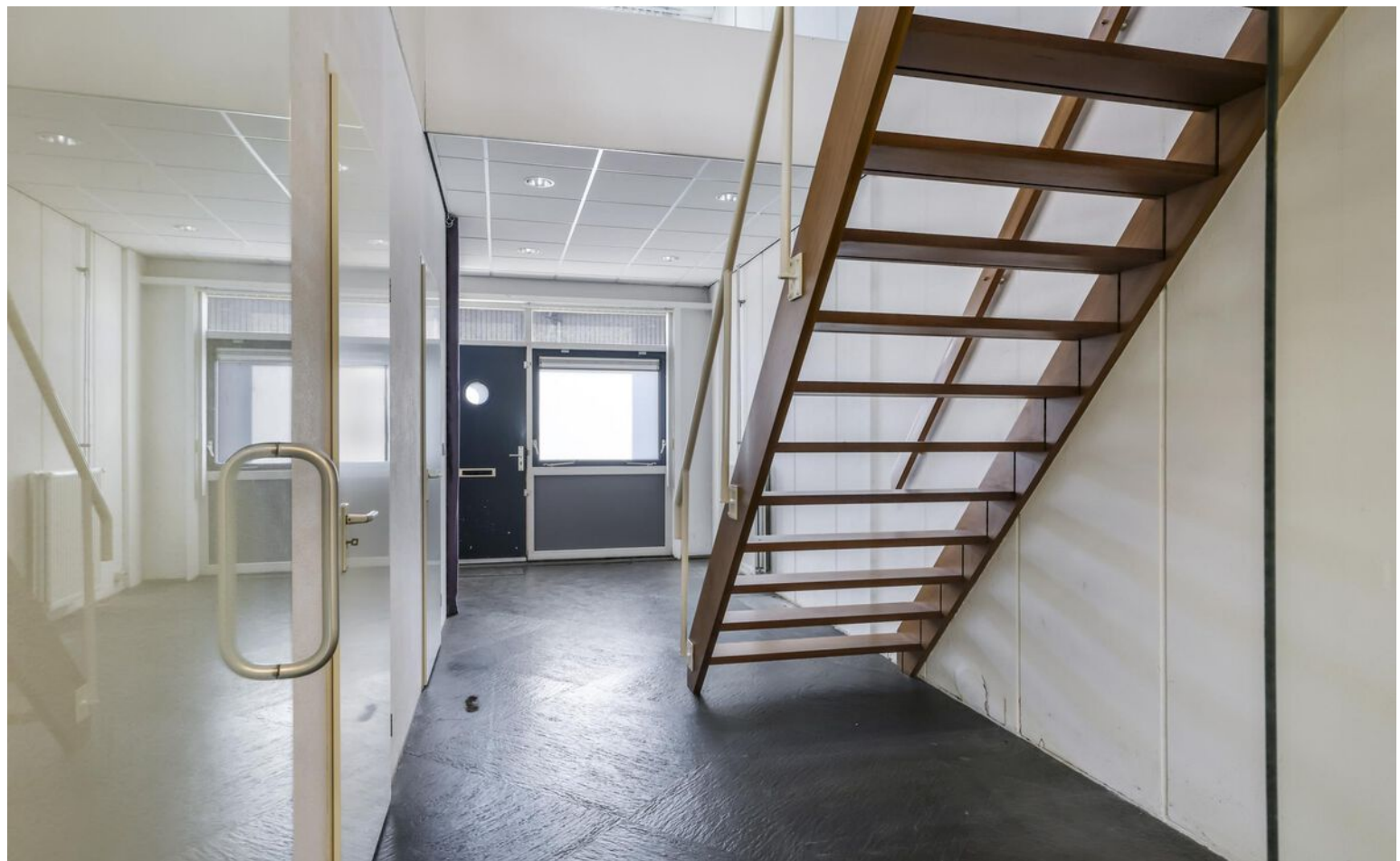
Benieuwd naar de mogelijkheden? Neem contact met ons op voor meer informatie of een bezichtiging!

Thoma Post Bedrijfsmakelaars

Keppelseweg 15
7001 CE Doetinchem
Tel: 0314 - 369 859

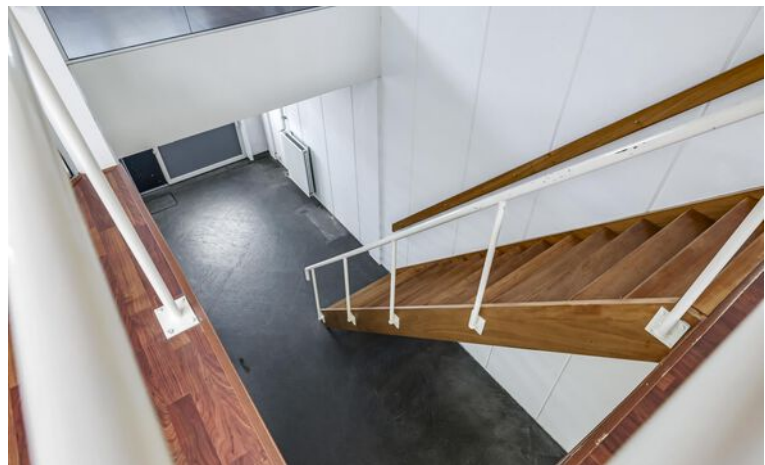
Disclaimer:

Alhoewel deze tekst met de grootst mogelijke zorgvuldigheid is samengesteld kunnen noch opdrachtgever noch Thoma Post Bedrijfsmakelaars aansprakelijkheid aanvaarden voor eventuele onjuistheden dan wel voor verwachtingen gebaseerd op deze tekst, welke als vrijblijvende informatie dient te worden beschouwd. Overigens wordt onze aansprakelijkheid in alle gevallen beperkt tot het bedrag dat, in het desbetreffende geval wordt uitgekeerd krachtens de door ons afgesloten beroepsaansprakelijkheidsverzekering.





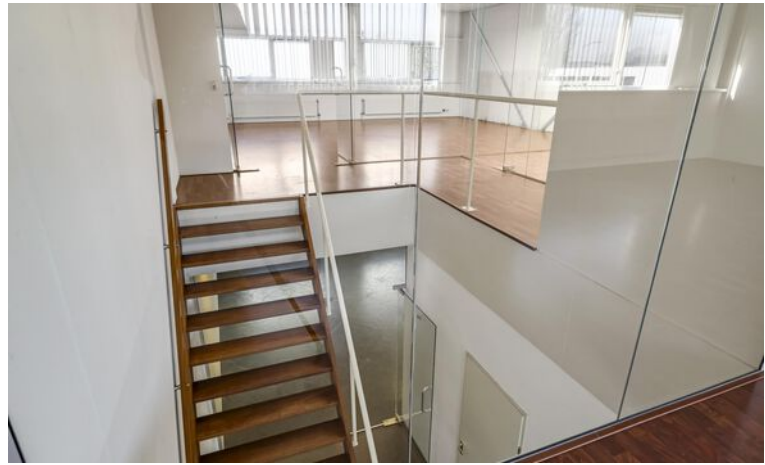
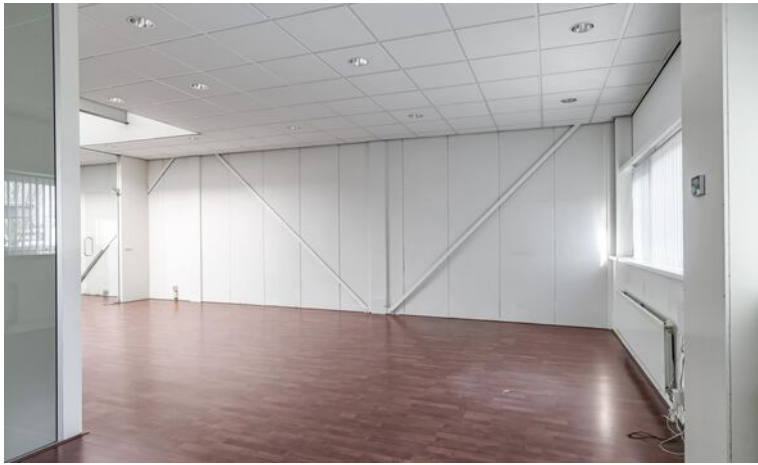












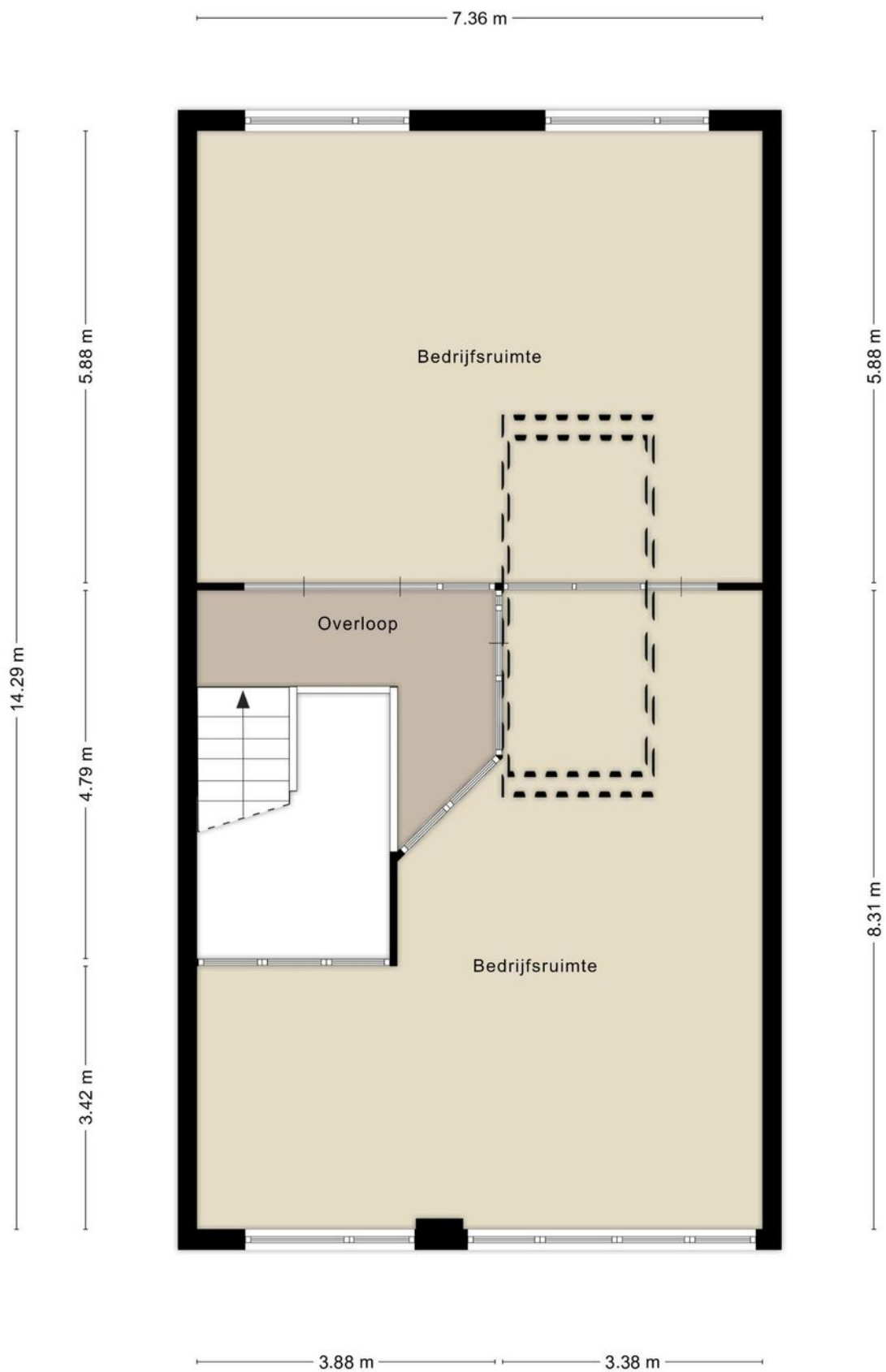


Plattegrond



Aan de plattegronden kunnen geen rechten worden ontleend
© Zibber www.zibber.nl

Plattegrond




Aan de plattegronden kunnen geen rechten worden ontleend
© Zibber www.zibber.nl

Kadastrale kaart

Uw referentie: BOG

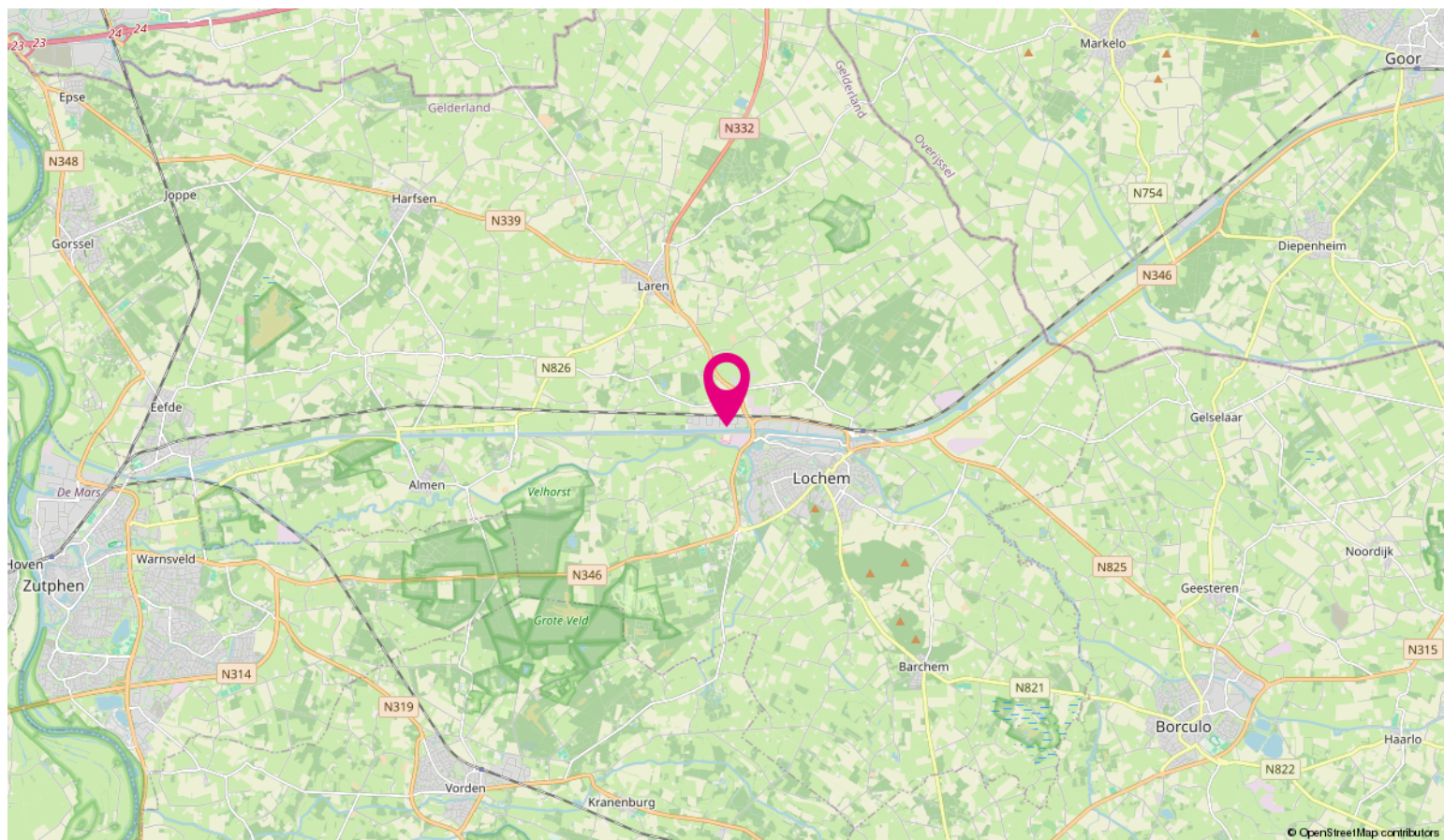
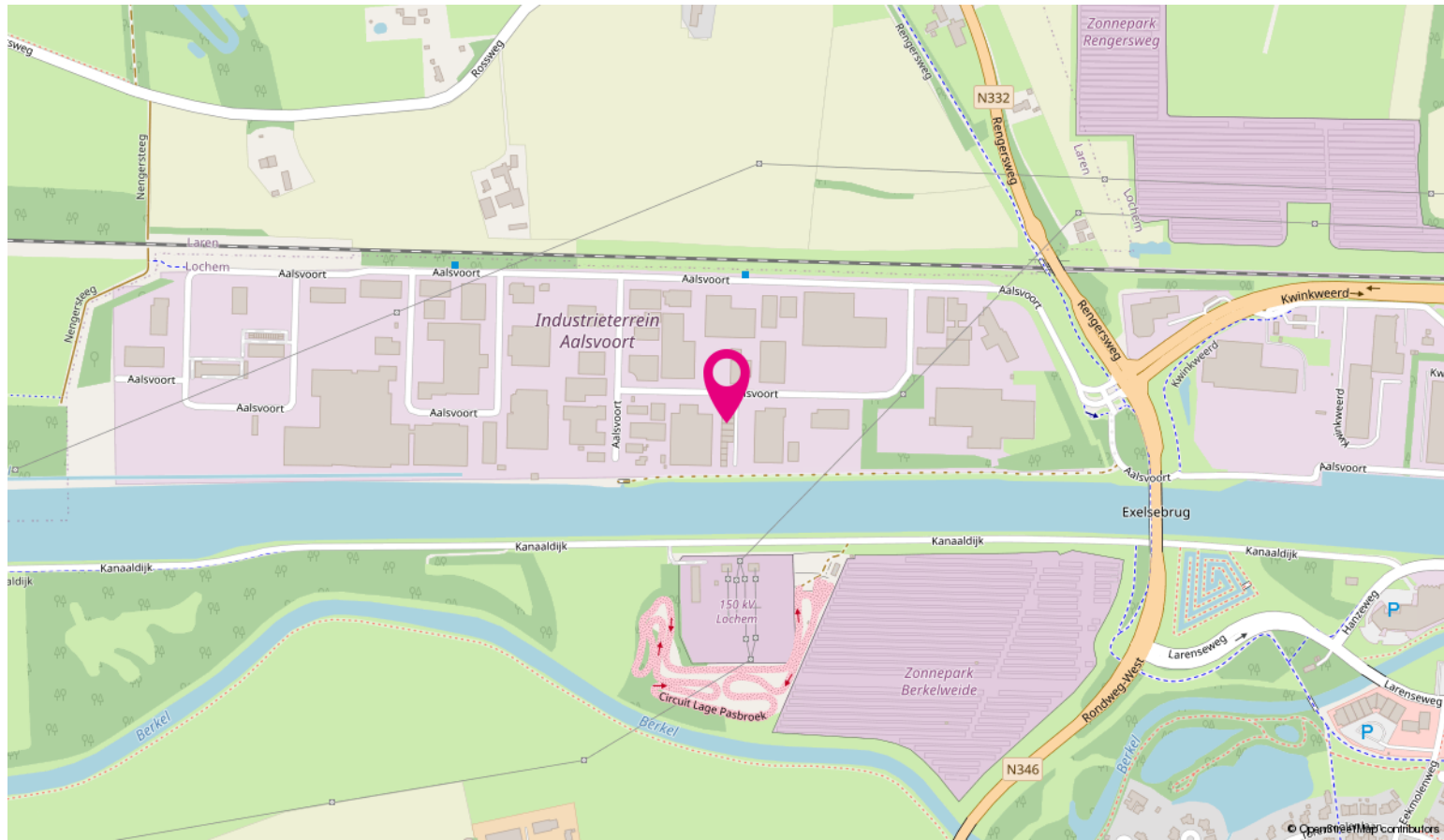


<p>12345 Perceelnummer</p> <p>25 Huisnummer</p> <p>— Vastgestelde kadastrale grens</p> <p>— Voorlopige kadastrale grens</p> <p>— Administratieve kadastrale grens</p> <p>— Bebouwing</p>	<p>Schaal 1: 500</p> <p>Kadastrale gemeente Lochem</p> <p>Sectie AB</p> <p>Perceel 312</p>	<p>kadaster</p> 
--	--	--

Voor een eensluitend uittreksel, geleverd op 28 februari 2025
De bewaarder van het kadaster en de openbare registers

Aan dit uittreksel kunnen geen betrouwbare maten worden ontleend.
De Dienst voor het kadaster en de openbare registers behoudt zich de intellectuele eigendomsrechten voor, waaronder het auteursrecht en het databankenrecht.

Locatie op de kaart



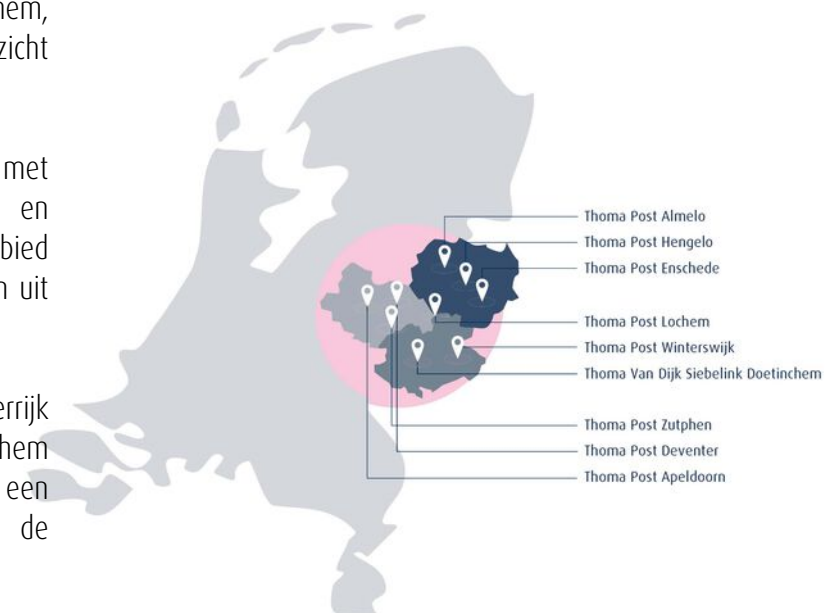
Ondernemen in de Achterhoek - Doetinchem e.o.



Vanuit ons strategisch gelegen kantoren in Doetinchem, Winterswijk en Lochem hebben wij een perfect overzicht van de zakelijke markt.

Doetinchem is de grootste stad van de Achterhoek met haar bijna 58.000 inwoners. Ook de dorpen Wehl en Gaanderen vallen onder deze gemeente. Het werkgebied van ons kantoor bestaat naast bovenstaande plaatsen uit de dorpen Zelhém, Dinxperlo, Ulft en 's-Heerenberg.

De omgeving van Doetinchem is zeer bos- en waterrijk waardoor je er prachtige tochten kan maken. Doetinchem is gelegen aan de Oude IJssel en heeft dan ook een jachthaven en volop kanomogelijkheden voor de liefhebber.



Bovenstaande kaart laat zien in welke regio's Thoma Post Bedrijfsmakelaars werkzaam is en waar onze tien kantoren gevestigd zijn.

Wij stellen ons graag aan je voor



John van Dijk
Register Makelaar



Marielle Tieben
Financieel Medewerker



Maureen Hulstein
Commercieel Medewerker



Mike Kothuis
Vastgoedadviseur



Doris Reehorst
Commercieel & Strategisch
Adviseur

Expertises Thoma Post bedrijfsmakelaars Achterhoek

Vanuit ons strategisch gelegen kantoren in Doetinchem, Winterswijk en en Lochem hebben wij een perfect overzicht van de zakelijke markt. Wij bieden de volgende bedrijfsmatige expertises:

- bedrijfspand aankopen,
- bedrijfspand verkopen,
- bedrijfspand huren,
- bedrijfspand verhuren,
- beleggen in bedrijfsmatig vastgoed
- bedrijfspand taxeren

Naast deze bedrijf gerelateerde expertises kun je ook bij ons terecht voor advies over het kopen van een woning, verkopen van je woning, taxaties, nieuwbouwprojecten, verzekeringen, hypotheek, certificeren en woning taxaties.

Voordelen van een bedrijfsmakelaar in Doetinchem, Winterswijk en Lochem

Voor bedrijfsmatig vastgoed ben je bij Thoma Post op het juiste adres. Met meer ervaring, meer vestigingen en meer gecertificeerde bedrijfsmakelaars helpen wij je graag. Om je zo optimaal mogelijk van dienst te kunnen zijn hebben wij ons werkgebied verdeeld in drie verschillende vestigingen van Thoma Post Bedrijfsmakelaars. Voor onze vestigingen in de Achterhoek (Doetinchem, Winterswijk en Lochem) staan de bedrijfsmakelaars John, Sjoerd, Silvia, Marielle en Maureen je persoonlijk, met directe lijnen en een heldere communicatie terzijde.

Thoma Post vestigingen



Thoma Post Doetinchem
Keppelseweg 15, 7001 CE Doetinchem