

Euverman



Enschedesestraat 16,
Losser

Huurprijs: € 3.000,- per maand

Te huur

Losser, Enschedesestraat 16

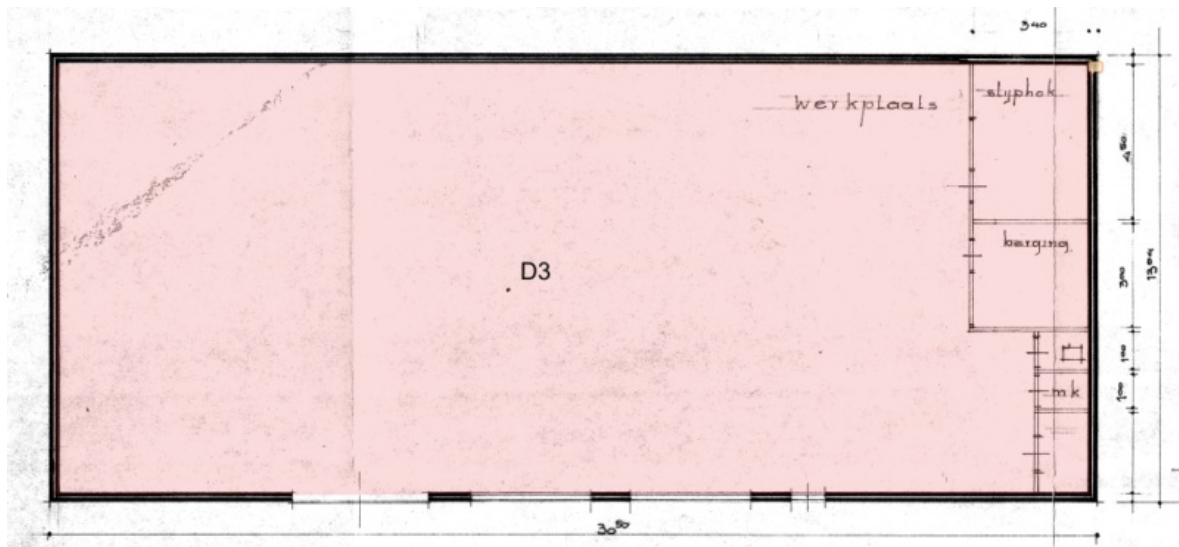


Bedrijfsruimten met kantoren gelegen nabij het centrum en invalsweg van Losser. De totale oppervlakte bedraagt ca. 457 m².

Alle verstrekte informatie moet worden beschouwd als een uitnodiging tot het doen van een bod. Aan deze informatie kunnen geen rechten worden ontleend.

Plattegrond (niet op schaal)

Losser, Enschedesestraat 16



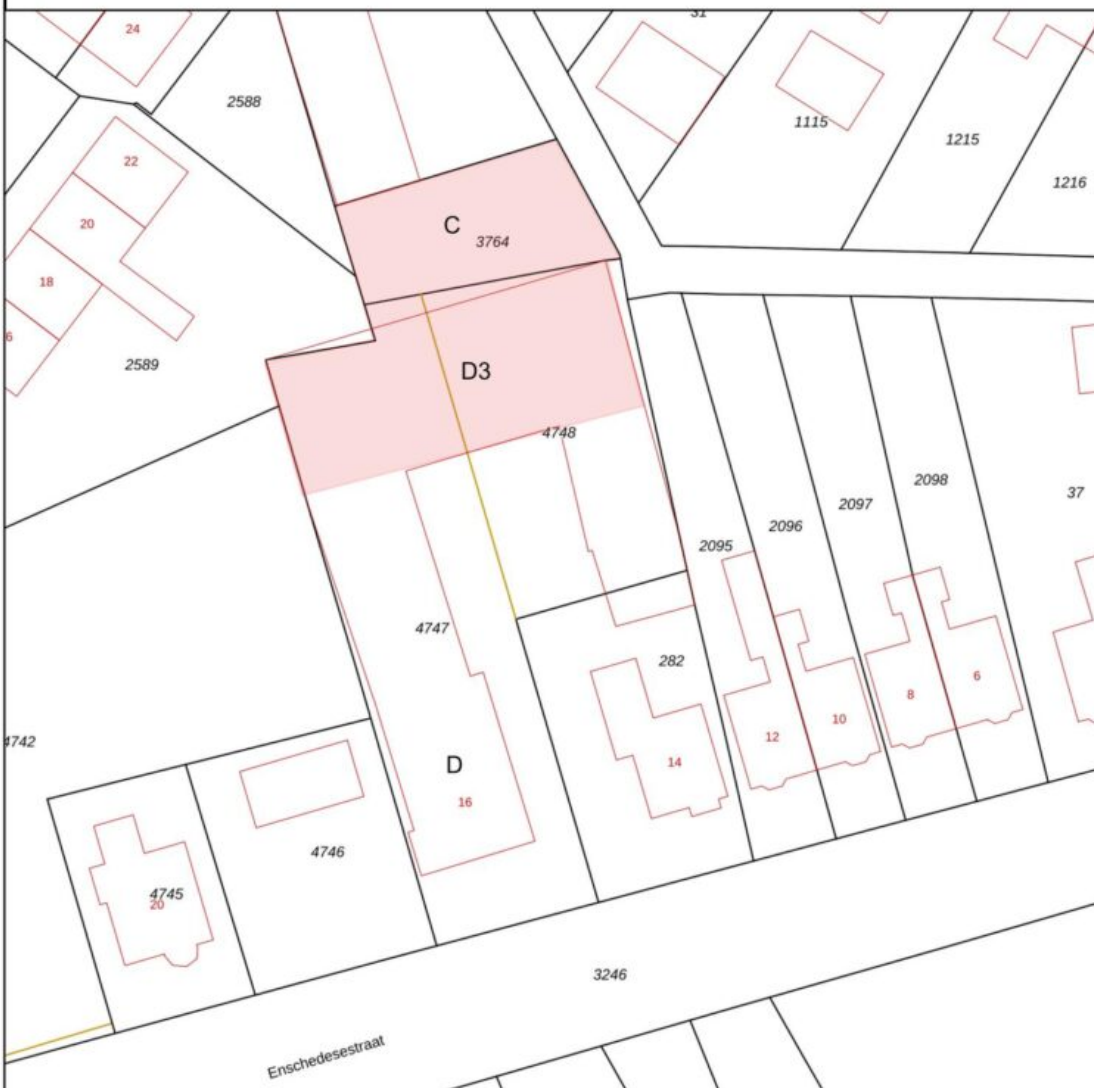
Plattegrond (niet op schaal)

Losser, Enschedesestraat 16

Beschikbare ruimte:

D: Diverse kantoorruimten - huurprijs - vanaf € 400,- excl. BTW per maand (all-in) tot € 925,- excl. BTW per maand (all-in)

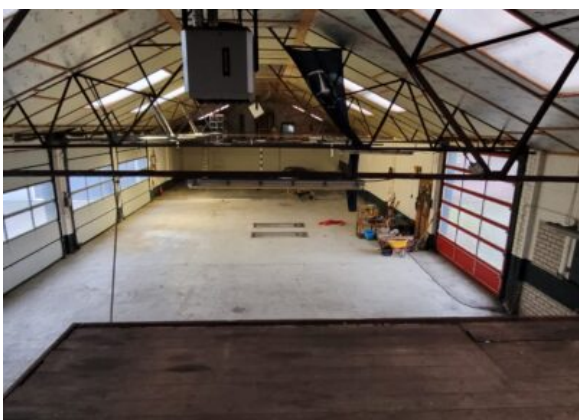
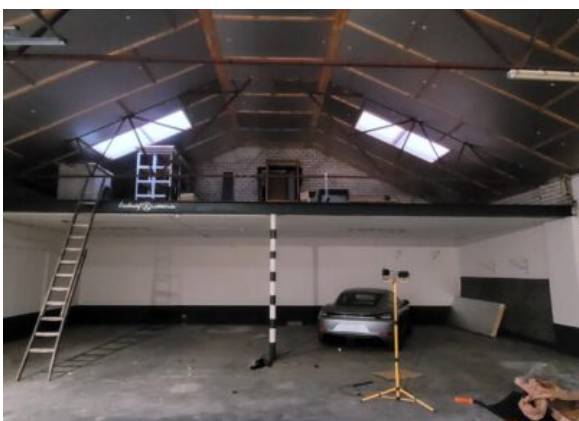
D3 en C: ca. 400 m2 bedrijfsruimte en ca. 230 m2 buitenruimte - huurprijs - € 3.000,- excl. BTW per maand.



12345 25	Deze kaart is noordgericht Perceelnummer Huisnummer	Schaal 1: 500	
—	Vastgestelde kadastrale grens	Kadastrale gemeente Losser	
—	Voorlopige kadastrale grens	Sectie N	
—	Administratieve kadastrale grens	Perceel 4748	
—	Bebouwing		
Voor een eenskluddig uittreksel, geleverd op 11 september 2024 De bewaarder van het kadaster en de openbare registers		Aan dit uittreksel kunnen geen betrouwbare maten worden ontleend. De Dienst voor het kadaster en de openbare registers behoudt zich de intellectuele eigendomsrechten voor, waaronder het auteursrecht en het databankenrecht.	

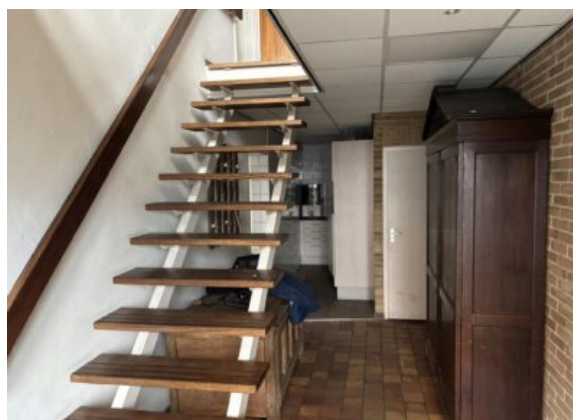
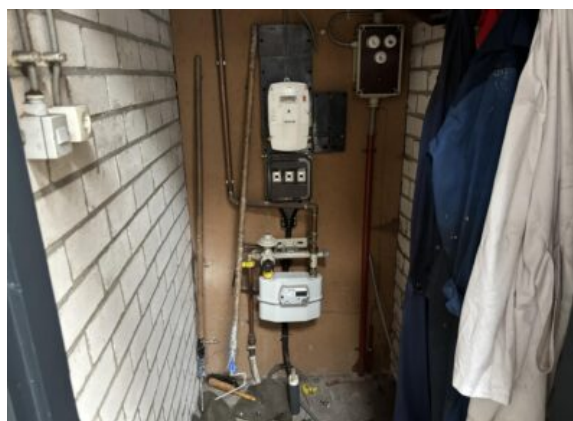
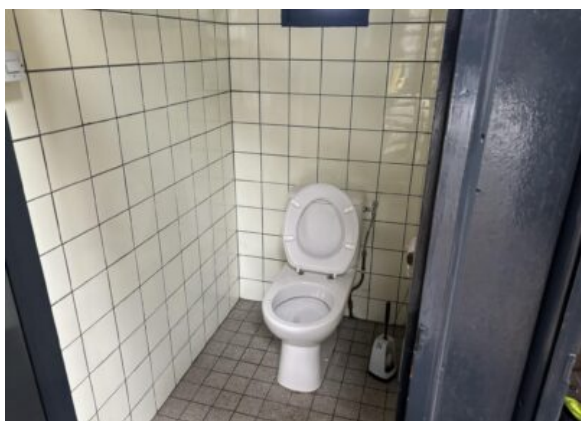
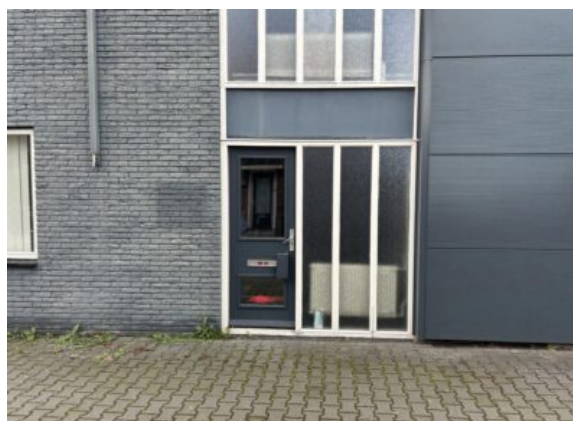
Foto's en beeldmateriaal

Losser, Enschedesestraat 16



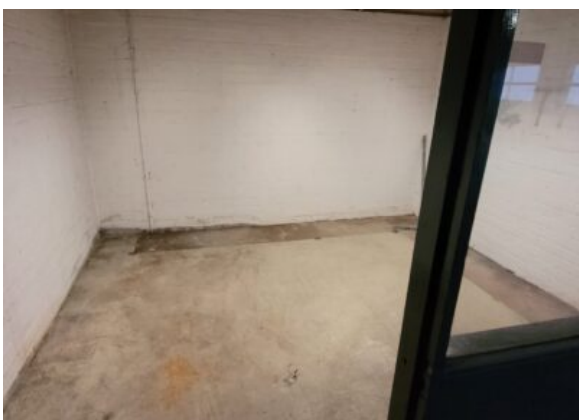
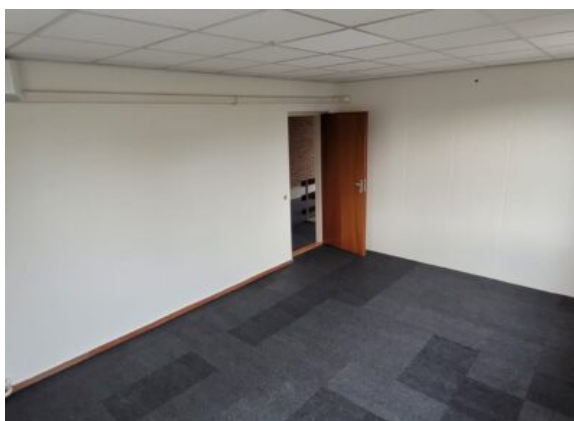
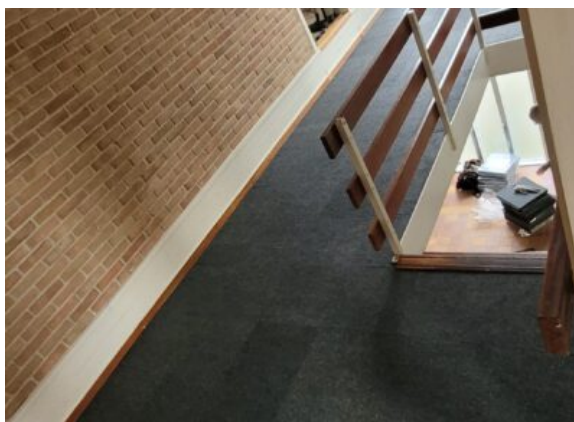
Foto's en beeldmateriaal

Losser, Enschedesestraat 16



Foto's en beeldmateriaal

Losser, Enschedesestraat 16



Algemene informatie

Losser, Enschedesestraat 16

Objectomschrijving:

Bedrijfsruimten met kantoren gelegen nabij het centrum en invalsweg van Losser. De totale oppervlakte bedraagt ca. 457 m².

Het betreft de voormalige locatie van Luttkhuis Losser. Aan de voorzijde bevinden zich diverse kantoorruimten (D). Deze kantoren zijn al te huur voor een all-in huurprijs van € 400,- excl. BTW per maand. Dit is inclusief gebruik algemene ruimte zoals toiletten, pantry en energie. De kantoren kunnen ook in combinatie met de achterliggende bedrijfsruimte gehuurd worden. Vraag gerust aan de makelaar naar de mogelijkheden. Verhuurder zal zelf op het terrein zijn cateringbedrijf vestigen.

Er is een bedrijfsruimte (D3) en een buitenterrein (C) beschikbaar voor verhuur. De bedrijfsruimte (D3) is enkel in combinatie met het achtergelegen verharde buitenterrein (C) beschikbaar. Ideaal voor stallingen en buitenopslag. Aan de voorzijde bevinden zich drie parkeerplaatsen voor de kantoorruimte.

Bedrijfsruimte D3 heeft een oppervlakte van ca. 360 m². Ca. 30 meter breed en een lengte van ca. 12 meter. De vrije hoogte bedraagt ca. 3,5 m. en 6 m. De bedrijfsruimte is voorzien van 3 elektrisch bedienbare overheaddeuren. De overheaddeuren zijn ca. 3,5 m. breed en heeft een hoogte van ca. 3,5 m. Voor de overheaddeuren is voldoende manoeuvreerruimte. De bedrijfsruimte is voorzien van toilet, krachtstroom, verlichting en verwarming.

Buitenruimte C heeft een oppervlakte 230 m² en is enkel in combinatie met D3 te huur. Het is ca. 19 meter breed en heeft een lengte van ca. 11 meter. Het is verhard en bereikbaar doormiddel van een overheaddeur van bedrijfsruimte D3.

Oppervlakte:

Kantoren D: Diverse metrages vanaf ca. 17 m² (3,5 m. x 5 m.) en ca. 80 m²

Subtotaal: ca. 97 m²

Bedrijfsruimte D3: ca. 360 m²

Buitenruimte: ca. 230 m²

Totaal: ca. 457 m²

Locatie:

Enschedesestraat 16, 7582 AG LOSSER (voormalige locatie Luttikhuis Losser)

Bestemming:

Volgens het vigerende bestemmingsplan bestemd voor bedrijfsruimte (bedrijf tot en met categorie 1 en 2).

Het is geschikt als kantoor, werkplaats (bouwbedrijf/ autobedrijf) en/ of opslagruimte.

Bereikbaarheid:

Gelegen aan één van de invalswegen van Losser aan de Enschedesestraat. Goed bereikbaar vanaf Enschede en Oldenzaal. Gelegen nabij het centrum van Losser.

Parkeren:

Aan de voorzijde bevinden zich drie parkeerplaatsen voor de kantoorruimte.

Huurprijs:

Kantoorruimte (D) vanaf € 400,- excl. BTW per maand tot € 925,- excl. BTW per maand (all-in).

Bedrijfsruimte (D3) en buitenruimte (C) € 3.000,- excl. BTW per maand.

Huurcondities:

Ingangsdatum: in overleg

Huurtermijn: in overleg

Huurverlenging: in overleg

Opzegtermijn: in overleg

Huuraanpassing d.m.v. indexering per jaar op basis van de reeks consumentenprijsindexcijfers (alle huishoudens)

Bankgarantie/Waarborgsom is drie maanden huur + BTW



De adviseurs van team Euverman

Onze expertise blijft op niveau en actueel door permanente educatie en we zijn aangesloten bij NVM. Bemiddeling en exploitatie van bedrijfsmatig onroerend goed is een andere discipline dan woningmakelaardij. Daarom heeft Euverman zich gespecialiseerd op dit gebied, zodat wij u nog beter kunnen helpen. Winkels, kantoren en bedrijfspanden: behalve onroerende zaken zijn het 'kapitaalgoederen' of 'productiemiddelen' die moeten renderen. Kopen of huren, verkopen of verhuren. Het zijn vooral economische beslissingen, waarbij onderbouwingen nog rationeler plaatsvinden dan in de particuliere sfeer. Een zeer belangrijke beslissing.

Als gedreven, accurate bedrijfsmakelaars zetten wij onze hun deskundigheid in om ondernemers bij te staan in het beslissingsproces en spannen ons vervolgens in om die genomen beslissingen ook daadwerkelijk ten uitvoer te brengen.

Euverman is een gerenommeerd makelaarskantoor dat niet alleen lokaal en regionaal een in het oog lopende marktpositie bezit, maar ook met en voor landelijke partijen bemiddelt in bedrijfsmatig onroerend goed. Onafhankelijk bij taxaties, maar zeer partijdig en betrokken bij onderhandelingen.

Euverman

Bornsestraat 5
7556 BA Hengelo
(074) 250 32 22

 **Euverman**
 **Euverman**
 **Euverman_NL**

info@euverman.eu
www.euverman.eu