



Expansie 11 Marknesse

€ € 795.000 k.k.

★ www.expansie11.nl

Op jouw manier wonen,
ondernemen en leven.

 **LPINA**

Kenmerken van deze woning.

Soort woonhuis

Eengezinswoning, vrijstaande woning

Bouwjaar

1998

Woonoppervlakte

292 m²

Perceeloppervlakte

1260 m²

Inhoud

1035 m³

Aantal kamers

9 (4 slaapkamers)

Aantal badkamers

1 badkamer en 1 apart toilet

Energielabel

A

Tuin

Tuin rondom



Meer weten?

Neem dan contact met ons op.

 0527 276 180

 makelaardij.emmeloord@alpina.nl



Omschrijving van deze woning.

Betreed de ultieme luxe en veelzijdigheid!

Stap binnen in de luxe van deze prachtige vrijstaande woning met bedrijfsruimte. Gelegen op een mooie hoek locatie, biedt deze residentie niet alleen een weelderig thuis, maar ook een uitstekende mogelijkheid voor ondernemerschap of wie hobbymatig als particulier de ruimte zoekt. Gelegen in de directe omgeving van meerdere vrijstaande woningen met ruime parkeergelegenheid. Elk aspect van deze woning ademt klasse en comfort, van de royale woonruimtes tot aan het bedrijfsgedeelte, ontworpen om een oase van rust te bieden na een lange dag. Een hoogtepunt van deze woning is de prachtige, luxe overkapping, een uitnodigende ruimte om te ontspannen en te genieten van het buitenleven in alle seizoenen. Of het nu gaat om het ontvangen van gasten of het genieten van een rustig moment alleen, deze overdekte binnenruimte vormt het perfecte toevluchtsoord. Maar dat is nog niet alles. Deze woning biedt ook een ruimte, perfect voor wie een professionele omgeving aan huis wenst of ambitieuze ondernemers die op zoek zijn naar de ultieme werk-leefbalans. Dit beleef je door een van binnen uit bereikbare bedrijfsruimte van ca 220m² en inclusief nog een mooi kantoor, een zeer luxe overkapping en aanverwante ruimten. Het is zeer geschikt voor een ondernemer of een particulier die naast luxe wonen flink wat ruimte zoekt voor zijn hobby of neven activiteiten. Het gehele object is zeer goed onderhouden.

Een bezichtiging is zeker aan te raden om een goede indruk te krijgen van dit prachtige object!!

Indeling

Begane grond:

Ruime hal, entree, toilet, trapopgang en toegang tot een werkkamer en daarnaast uiteraard tot de zeer royale woonkamer in een L-vorm met gashaard, mooie TV wand en schuifpui naar het zonnige terras met veel privacy. De dichte woonkeuken is voorzien van vaatwasser, combi oven-magnetron, koel/vriescombinatie, gaskookplaat en rvs afzuigkap en elektrische boiler. Vanuit de keuken kom je in de bijkeuken met o.a. aansluiting voor wasapparatuur.

De deur via de bijkeuken biedt toegang tot het bedrijfsgedeelte waarbij je eerst in een ruimte komt met een separaat toilet, opslagruimte incl. wasbak en een aparte kantine met keukenblok met spoelbak.

Bedrijfsruimte van ca. 266 m² met elektrische overheaddeur met een bergzolder van ca. 60 m². Het geheel is verwarmbaar.

Vanuit de bedrijfsruimte kom je in een luxe kantoor van ca. 25 m².

Naast het kantoor en de bedrijfsruimte is de geheel afsluitbare en verwarmbare luxe overkapping inclusief airconditioning van ca. 55 m² welke een prachtig uitzicht geeft op de beschutte tuin op het zuiden met buitenterras.

Eerste verdieping:

Overloop. 4 slaapkamers. Zeer royale badkamer met kunststof ligbad, inloopdouche, dubbele wastafel met meubel, radiator en toilet. Aparte technische ruimte met cv-ketel en unit centraal stofzuigsysteem.

Zolder:

Bereikbaar via vlioztrap met veel bergruimte en met de mechanische ventilatie.

Bijzonderheden:

- Bouwjaar woning 1998
- Woonoppervlakte 292 m²
- Woning/bedrijfsruimte geheel voorzien van HR+ glas en deels triple glas
- Screens en rolluiken rondom
- 25 zonnepanelen

- Op verdieping kunststof dakkapellen
- Benedenverdieping kunststof voordeur en kunststof inloopdeur hal
- Centraal stofzuigsysteem
- Alarminstallatie woongedeelte

Marknesse is een levendig dorp met drie basisscholen, een grote supermarkt, slager, bakker, diverse horeca en een apotheek. Emmeloord is ook niet ver weg en daar is nog veel meer middenstand en horeca, een theater, bioscoop, zwembad, polikliniek van het ziekenhuis uit Sneek, basis- voortgezet en middelbaar beroeps-onderwijs.

Behoeftte om luxe te wonen met meer dan voldoende ruimte ook voor de hobby of onderneming?
Dan moet je ons zeker even bellen voor een bezichtiging!



 **ALPINA**



Op jouw manier wonen, ondernemen en leven.

































































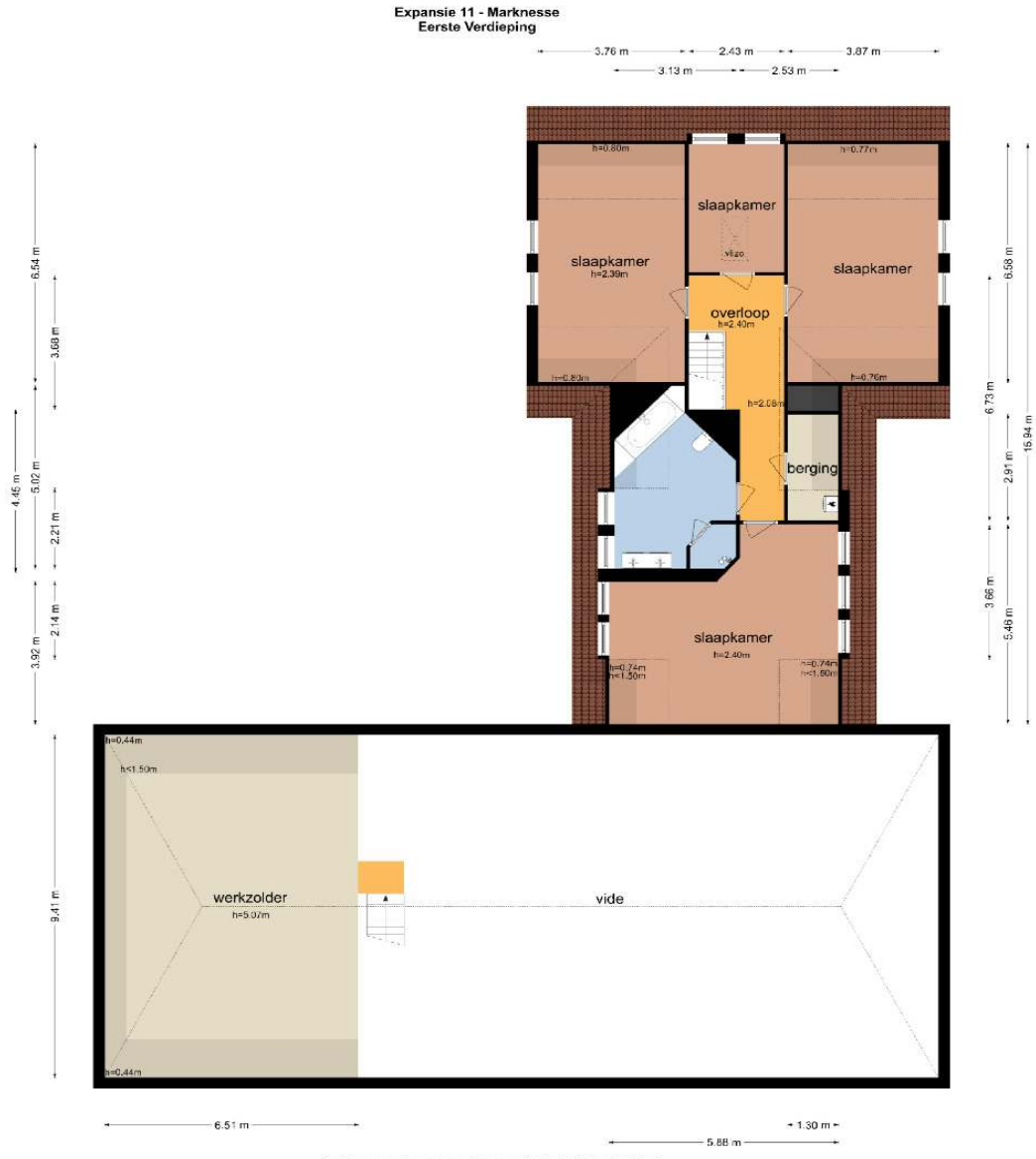


Plattegrond



De plattegronden zijn geprojecteerd voor projectiehoeken die aangegeven zijn in de indicatie.
Aan de plattegronden kunnen geen rechten worden ontleend.
© www.djobjecten.nl

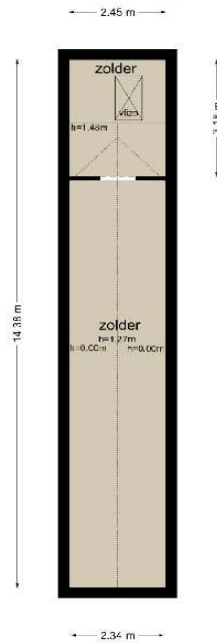
Plattegrond



De plattegronden zijn geproduceerd voor promotionele doeleinden en ter indicatie.
Aan de plattegronden kunnen geen rechten worden ontleend.
© www.objecten.nl

Plattegrond

Expansie 11 - Marknesse
Tweede Verdieping

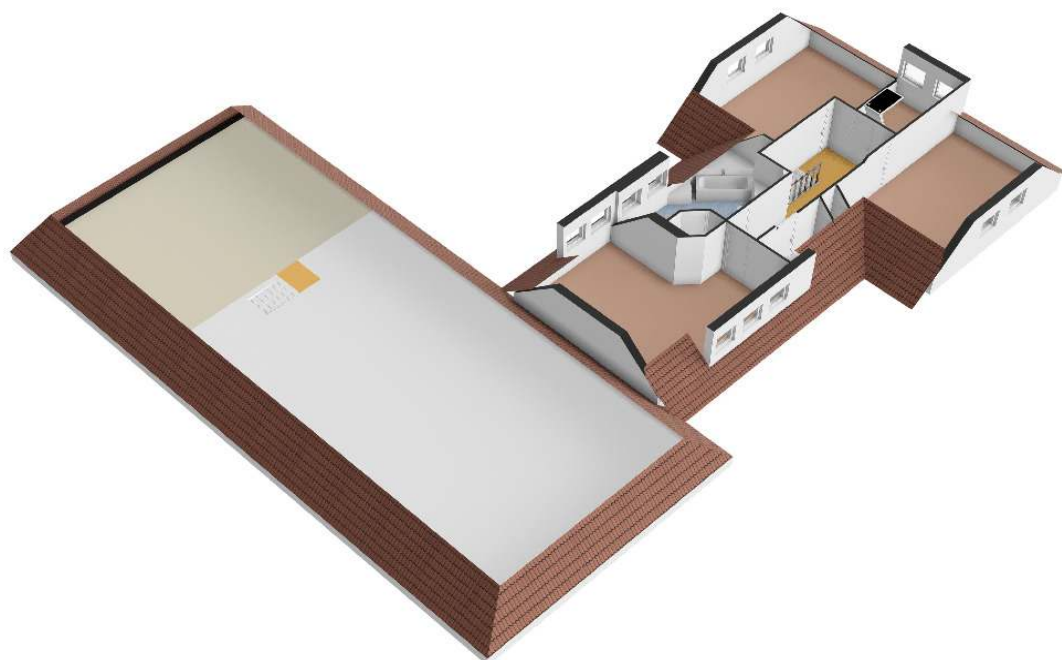


De plattegronden zijn geproduceerd voor promotionele doeleinden en ter indicatie.
Aan de plattegronden kunnen geen rechten worden ontleend.
© www.obedienco.nl

Plattegrond 3D



Plattegrond 3D



Plattegrond 3D



Kadastrale kaart

Kadastrale kaart

Uw referentie: ---



<p>12345 25</p>	<p>Deze kaart is noordgericht Perceelnummer Huisnummer — Vastgestelde kadastrale grens — Voorlopige kadastrale grens — Administratieve kadastrale grens — Bebouwing</p>	<p>Schaal 1: 500</p> <p>Kadastrale gemeente Noordoostpolder Sectie BZ Perceel 1368</p>	
<p>Voor een eensluitend uittreksel, geleverd op 11 april 2024 De bewaarder van het kadaster en de openbare registers</p>		<p>Aan dit uittreksel kunnen geen betrouwbare maten worden ontleend. De Dienst voor het kadaster en de openbare registers behoudt zich de intellectuele eigendomsrechten voor, waaronder het auteursrecht en het databankenrecht.</p>	