



BEDRIJFSRUIMTE

NOORDBAAN 755 MOORDRECHT



TE HUUR € 115.000,- p.j.
ca. 1.155 m²

Kenmerken

Huurprijs

€ 115.000,- p.j.

Oppervlakte

Circa 1.155 m²

Bouwjaar

2023

Parkeerfaciliteiten

Parkeren is mogelijk op de 11 parkeerplaatsen gelegen op eigen terrein. enkele parkeerplaatsen zijn voorzien van de mogelijkheid om elektrisch te laden.

Datum van aanvaarding

Per direct.

Opleveringsniveau

Bedrijfsruimte:

- vrije hoogte circa 9 meter;
- vloerbelasting 2.000 kg/ m²;
- elektrische bedienbare overheaddeuren, 3 stuks in totaal (1 aan de voorzijde en 2 aan de zijkant).
- toiletruimte;
- reeds ingebouwd kantoordeel op de begane grond met airco unit en keukenvoorziening;
- alarmsysteem;
- elektrisch schuifhek.



Algemeen

Het betreft hier een hoogwaardige en in 2023 gebouwde bedrijfshal welke gelegen is op bedrijventerrein Gouwepark te Moordrecht. De oppervlakte bedraagt in totaal circa 1.155 m² en is verdeeld over circa 1.030 m² bedrijfsruimte en circa 125 m² entresol.

Parkeren is mogelijk op de 11 parkeerplaatsen gelegen op eigen terrein. Enkele parkeerplaatsen zijn voorzien van de mogelijkheid om elektrisch te laden.

Bereikbaarheid:

Bedrijventerrein Gouwepark is een hoogwaardig bedrijventerrein met veel oog voor de uitstraling van de gebouwen, openbaar groen en afsluiting van het terrein in de avonden en weekenden. Dit zorgt voor een prettig en zeer veilig ondernemersklimaat. Gebruikers en leveranciers hebben te allen tijde toegang tot het terrein.

Bedrijventerrein:

Gouwepark ligt centraal in de regio Midden-Holland in de nabijheid van het Gouwe Aquaduct. Het bedrijventerrein is gelegen op het grondgebied van de gemeente Moordrecht en wordt omsloten door de rijkswegen A12 en A20. De hoofdontsluiting van Gouwepark is het kruispunt nabij de Coenecoopbrug.

In de directe omgeving zijn partijen als BMW, Audi/Volkswagen, HBM Machines en Sortimo Nederland gevestigd. Op het terrein bevindt zich eveneens een voor het publiek toegankelijk lunchcafé

Gebruiksmogelijkheden:

Het object is geschikt voor diverse bedrijfsdoeleinden tot en met categorie 4.1.

Algemeen

Oppervlakte:

De totale oppervlakte is circa 1.155 m² en is als volgt verdeeld:

- circa 1.030 m² bedrijfsruimte;
- circa 125 m² entresol.

Oplevering:

Per direct.

Opleveringsniveau:

Bedrijfsruimte:

- vrije hoogte circa 9 meter;
- vloerbelasting 2.000 kg/ m²;
- elektrische bedienbare overheaddeuren, 3 stuks in totaal (1 aan de voorzijde en 2 aan de zijkant).
- toiletruimte;
- reeds ingebouwd kantoordeel op de begane grond met airco unit en keukenvoorziening;
- alarmsysteem;
- elektrisch schuifhek.

Huurprijs:

€ 115.000,- per jaar, te vermeerderen met de wettelijk verschuldigde omzetbelasting en servicekosten.

Huurprijsherziening:

Jaarlijks, voor het eerst één jaar na ingangsdatum van de huurovereenkomst, op basis van de wijziging van het maandindexcijfer volgens de consumentenprijsindex (CPI) reeks "alle huishoudens" (2006=100), gepubliceerd door het Centraal Bureau voor de Statistiek (CBS).

Servicekosten:

Kosten ten behoeve van onderhoud installaties alsmede jaarlijks parkmanagement Gouwepark. Huurder zal contracten voor water en elektra op eigen naam stellen.

Zekerheidsstelling:

Een bankgarantie ter grootte van een betalingsverplichting van 3 maanden huur te vermeerderen met de wettelijke omzetbelasting en servicekosten.

Algemeen

BTW:

Huurder garandeert aan verhuurder dat hij het huurobject per datum van ingang van de huurovereenkomst voor tenminste het bij de wet vastgestelde minimumpercentage blijvend zal gebruiken voor doeleinden die recht geven op aftrek van BTW. Huurder zal op eerste verzoek van verhuurder per ommegaande een onherroepelijke volmacht aan verhuurder en zijn eventuele rechtsopvolger(s) verlenen om mede namens hem een optieverzoek tot belaste verhuur in te dienen. Indien huurder echter niet (meer) voldoet aan de wettelijke criteria voor belaste verhuur of een optieverzoek tot belaste verhuur niet (meer) door de inspecteur der belastingen wordt gehonoreerd, dan zal huurder het gehele daardoor financieel te lijden nadeel voor verhuurder aan verhuurder vergoeden, overeenkomstig de ter zake op te nemen bijzondere bepalingen van de huurovereenkomst.

Huurtermijn:

5 + 5 jaar.

Huurbetaling:

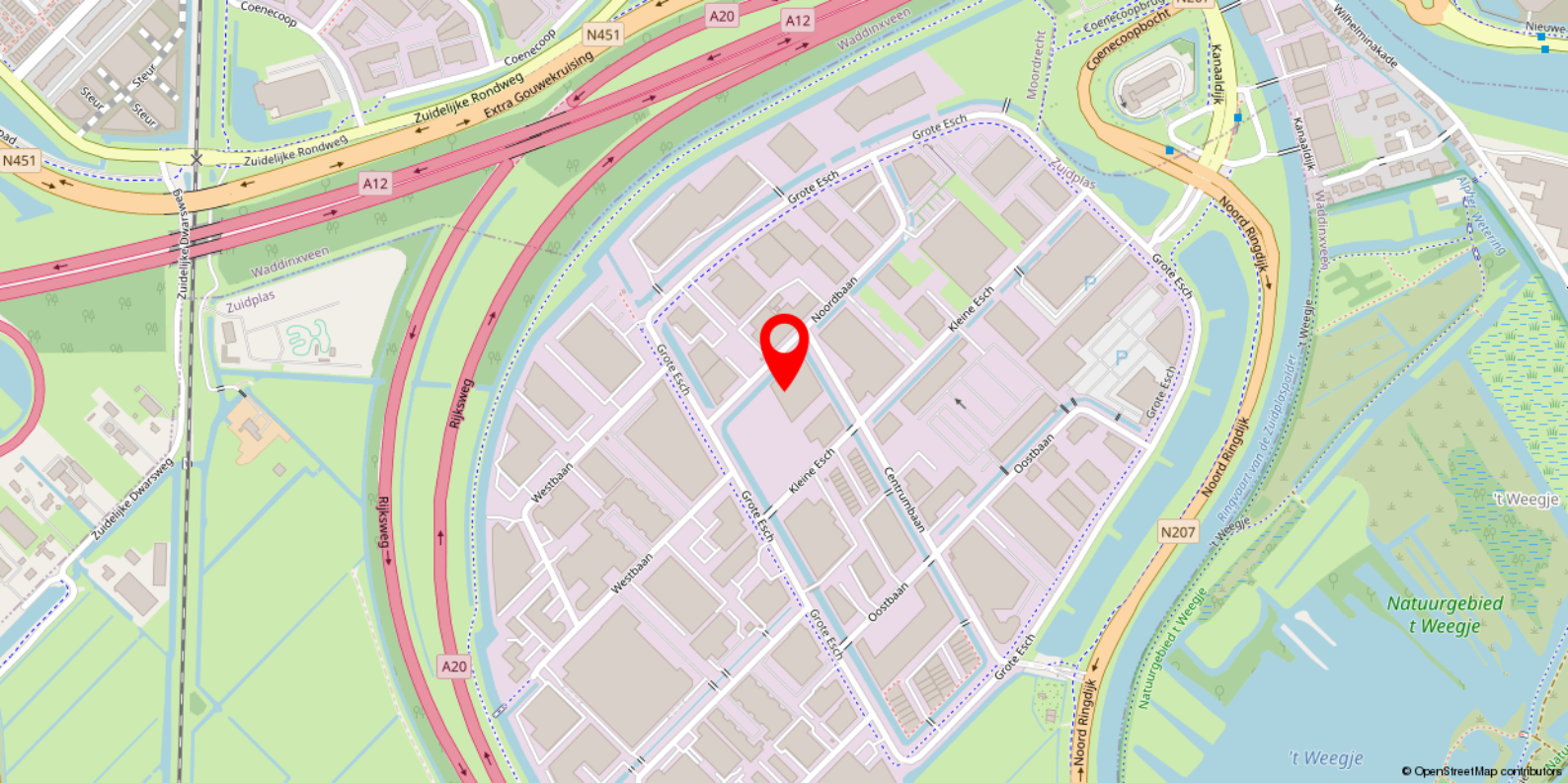
Per maand vooruit.

Bijzonderheden

Elke transactie behoeft de nadrukkelijke goedkeuring van eigenaar.

Disclaimer

Er kunnen op geen enkele wijze rechten worden ontleend aan, noch aanspraak gemaakt worden op de inhoud van deze website. De verstrekte informatie is van algemene aard en uitsluitend bedoeld ter indicatie. Hoewel deze informatie met de grootst mogelijke zorgvuldigheid is samengesteld, aanvaarden wij geen aansprakelijkheid voor mogelijke onjuistheden of onvolledigheden. Alle informatie op deze website is onder voorbehoud en kan zonder nadere aankondiging worden gewijzigd. Wij raden geïnteresseerden aan om bij concrete interesse de juistheid van de informatie zelf te verifiëren en adviseren om juridisch advies in te winnen alvorens over te gaan tot een huurovereenkomst.

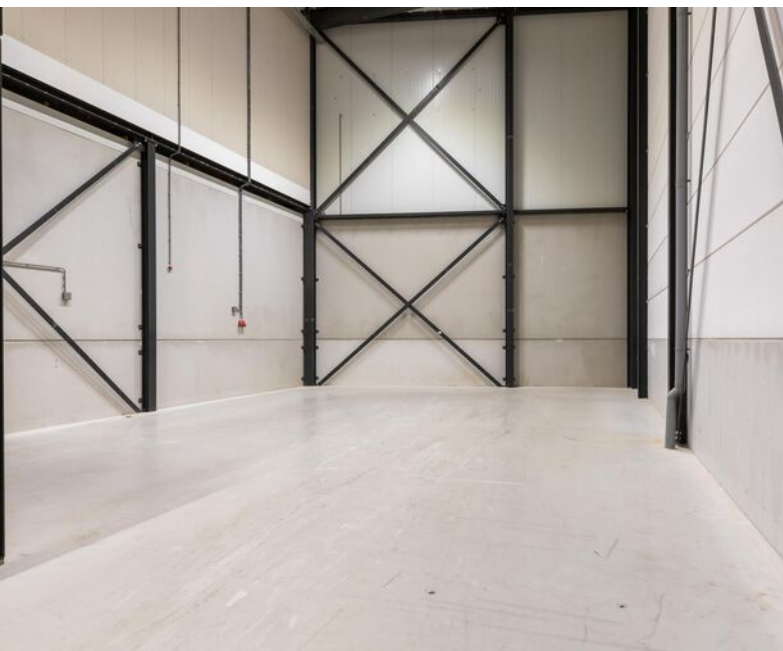


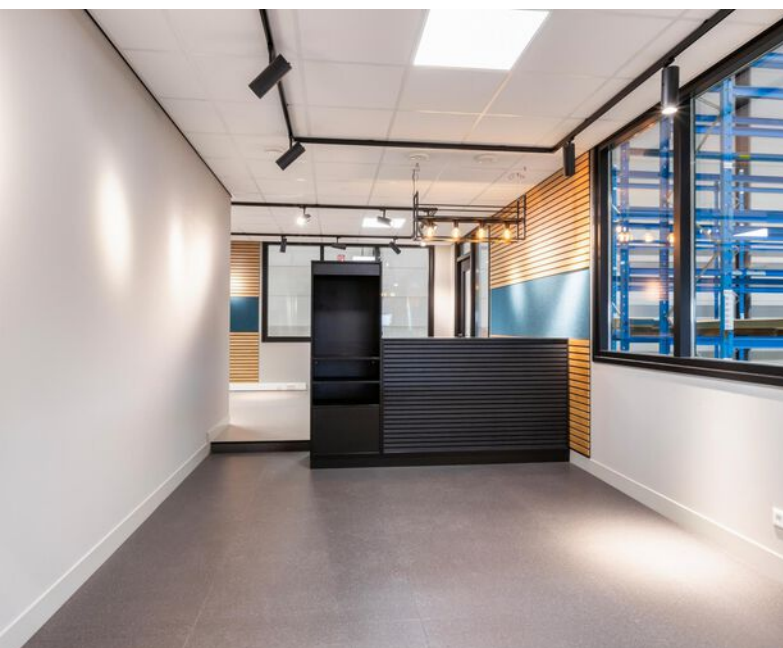
Locatie

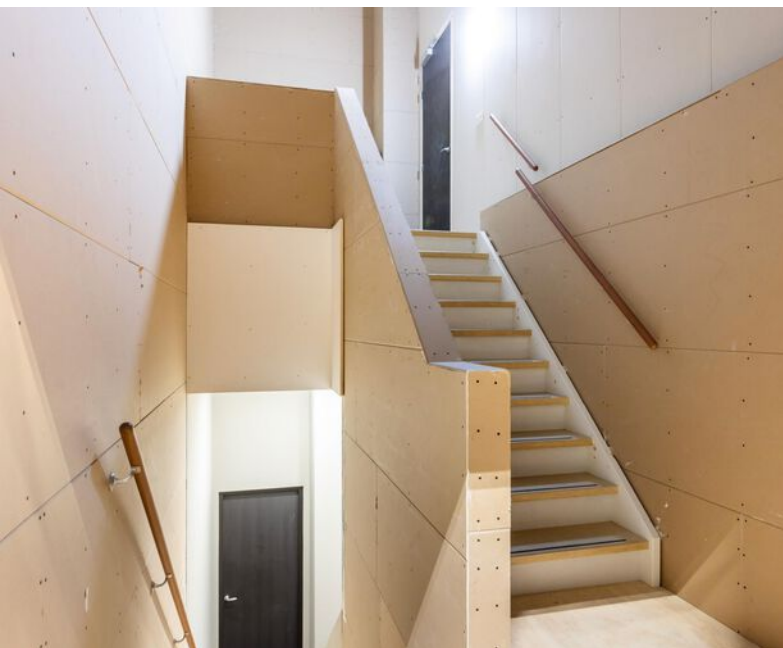
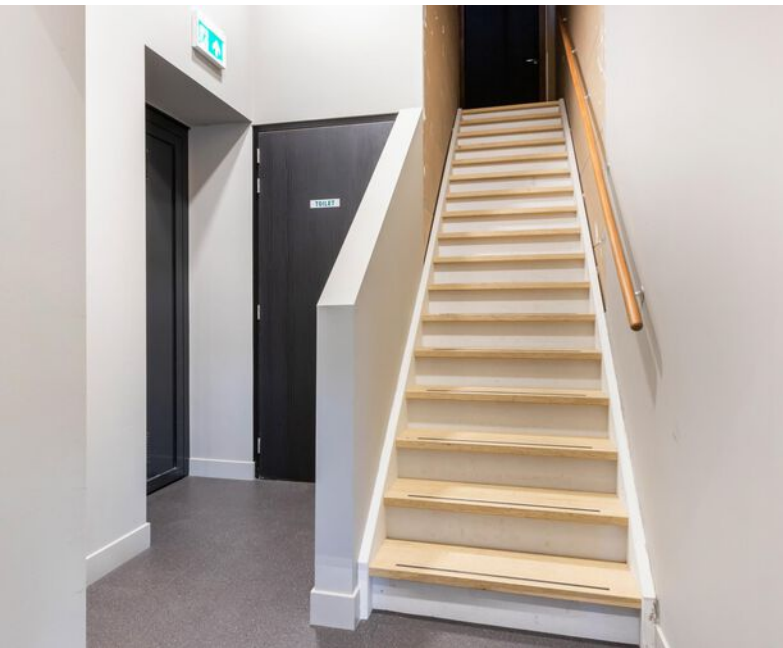
In de directe omgeving zijn partijen als BMW, Audi/Volkswagen, HBM Machines en Sortimo Nederland gevestigd. Op het terrein bevindt zich eveneens een voor het publiek toegankelijk lunchcafé

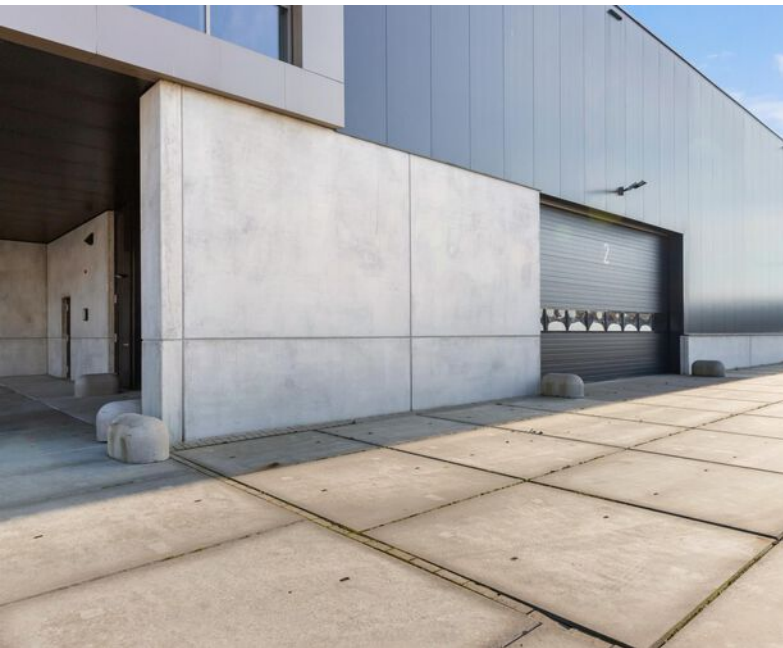






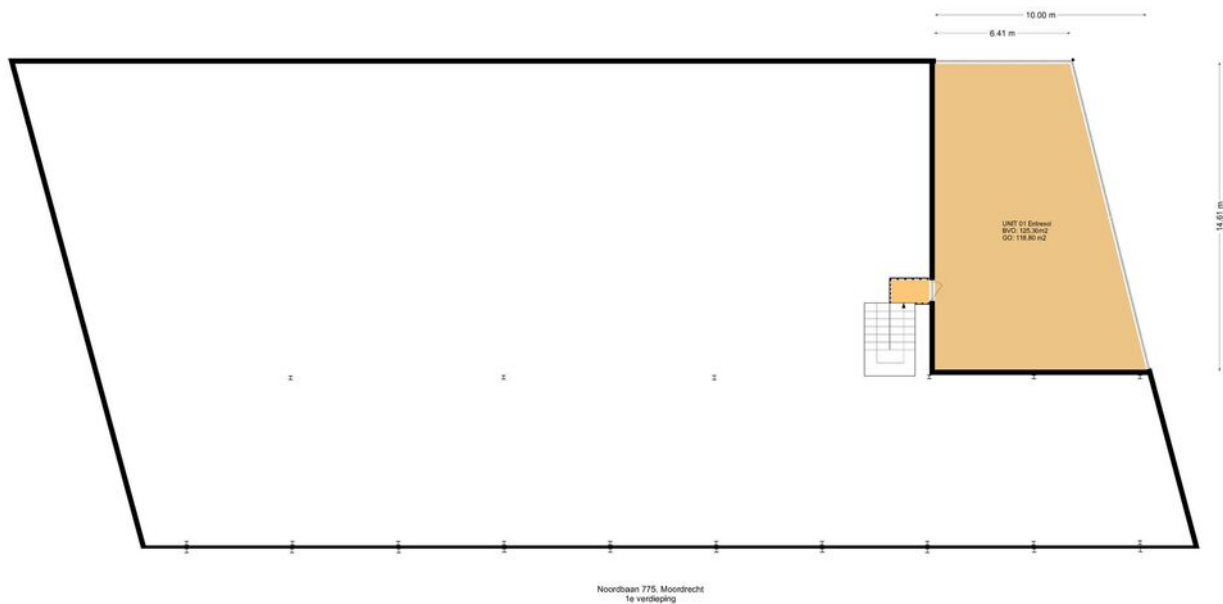




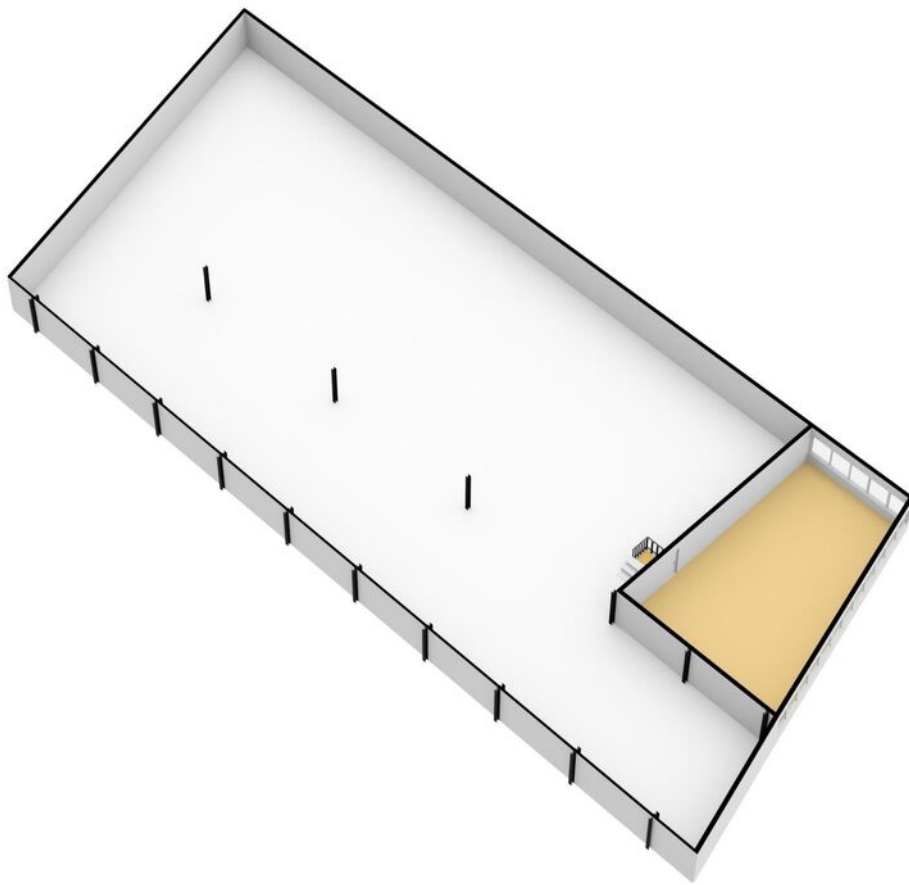




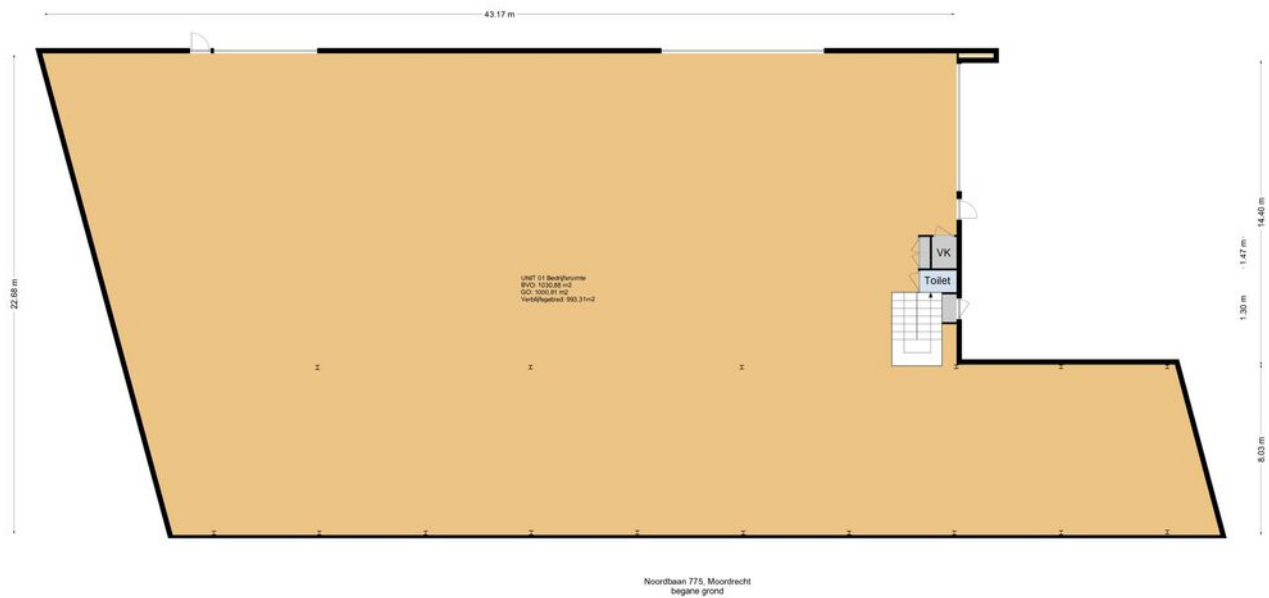
Plattegrond



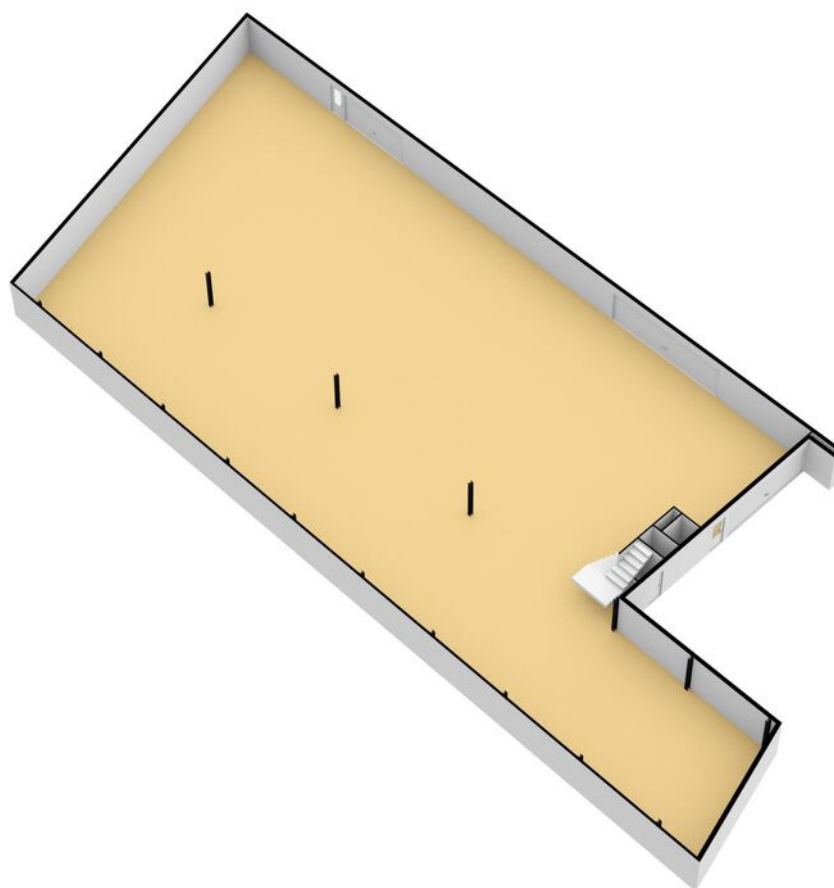
Plattegrond



Plattegrond



Plattegrond



Heeft u interesse in dit pand?

Neem dan zo snel mogelijk contact met ons op



Kantoor Gouda

Vredebest 1
2801 AS Gouda



(0182) 525 700



gouda@basis.nl

Waarom kiezen voor Basis?

- ✓ Al 35 jaar de marktleider in de Randstad
- ✓ Deskundig advies met een persoonlijke touch
- ✓ Gedreven om het beste eindresultaat te behalen
- ✓ Proactief, communicatief en altijd een vast aanspreekpunt
- ✓ NVM Business Makelaar
- ✓ Vastgoed gecertificeerd

Bezichtiging inplannen? Bel (0182) 525 700