

Edisonstraat 22E
3281 NC Numansdorp

vanvliet | bedrijfsmakelaars
& adviseurs



Moderne nieuwbouw bedrijfs-/kantoorunit op bedrijventerrein Proeftuin

Edisonstraat 22E | Numansdorp

Op een herkenbare en uitstekend bereikbare locatie vanaf de A29 is een representatief en zeer compleet afgewerkte nieuwbouw bedrijfs-/kantoorunits in diverse afmetingen gerealiseerd.

De bedrijfsruimte is voorzien van een monoliet afgewerkte betonvloer, een elektrisch bedienbare overheaddeur en een verdiepingvloer. De kantoorruimte is gelegen op de 2^e verdieping en is o.a. voorzien van airco, elektrische vloerverwarming, een luxe pantry en een balkon.

Locatie:

Het nieuwbouwproject is gerealiseerd op bedrijventerrein Middelsluis-Noord in Numansdorp, op zichtlocatie langs rondweg N487 met directe aansluiting op de rijksweg A29 (Rotterdam-Antwerpen). Bushalte Proeftuinlaan bevindt zich op loopafstand.

Afmetingen:

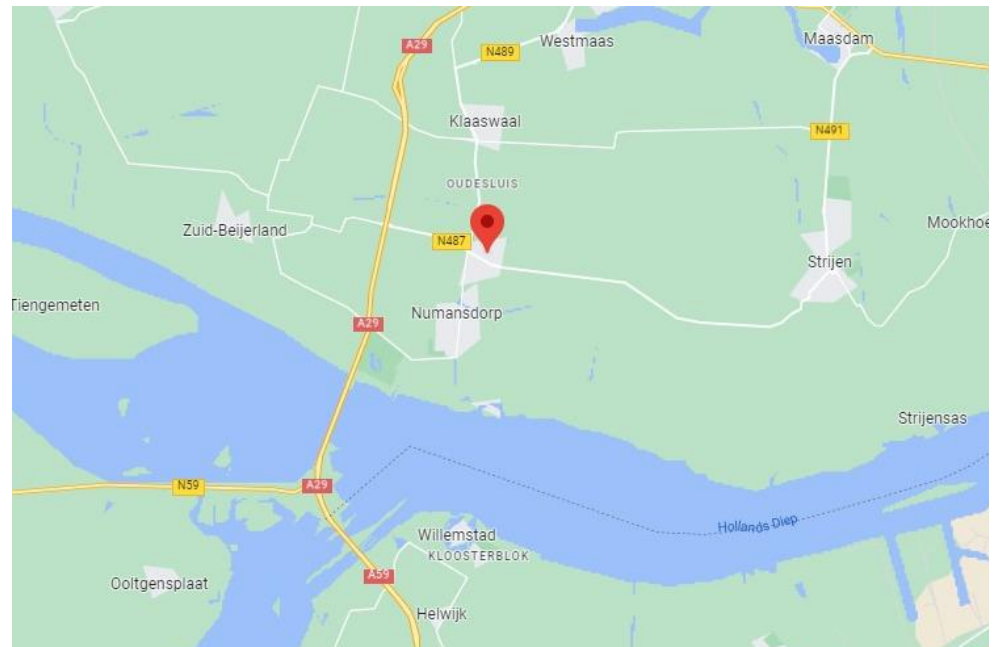
- bedrijfsruimte begane grond : ca. 55,00 m²;
- betonnen verdiepingvloer : ca. 55,00 m²;
- kantoorruimte 2^e verdieping : ca. 55,00 m².

Parkeren:

3 eigen parkeerplaatsen.

Bestemming:

Bedrijfsdoeleinden t/m categorie 3.2.





Bouwaard/algemeen:

- onderheide fundering en betonvloeren;
- opbouw staalconstructie;
- betonnen verdiepingsvloeren;
- geïsoleerde metalen gevelbeplating, grote glazen puien en een luifel;
- aluminium kozijnen, ramen, puien en buitendeuren met geïsoleerde beglazing;
- unitscheidende wanden kalkzandsteen;
- kantoren metalstud wanden;
- houten binnendeurkozijnen met stompe deuren;
- geïsoleerd staaldak met pvc dakbedekking;
- eigen meterkast met aansluitingen voor water en elektra (3 x 50 Amp.) en voorbereiding voor later aan te sluiten laadpaal;
- brandblusmiddelen;
- reclameframe boven de overheaddeur.

Voorzieningen/specificaties:

Bedrijfsruimte begane grond:

- monoliet afgewerkte betonvloer met een maximale vloerbelasting van 1.500 kg/m²;
- elektrisch bedienbare overheaddeur;
- vrije hoogte ca. 3,20 meter;
- LED verlichting;
- voldoende wandcontactdozen;
- verwarming middels convectoren;
- betegelde toiletruimte met fonteintje;
- uitstortgootsteen;
- hardhouten trapopgang.

Mezzanine eerste verdieping:

- betonnen verdiepingsvloer met een maximale vloerbelasting van 500 kg/m²;
- vrije hoogte ca. 3,20 meter onder de betonnen verdiepingsvloer;
- LED verlichting;
- voldoende wandcontactdozen;
- verwarming middels convectoren;
- aluminium raampartij met te openen ramen aan de voorzijde.

Kantoorruimte tweede verdieping:

- glad afgewerkte betonvloer met een maximale vloerbelasting van 250 kg/m².
- systeemplafonds met LED-verlichtingsarmaturen;
- vrije hoogte onder het systeemplafond ca. 2,70 meter;
- wanden afgewerkt met gesausd glasweefsel;
- wandgoot met voldoende wandcontactdozen;
- verwarming en koeling middels airco met wervelroosters aangesloten op een luchtwater warmtepomp;
- de 2^e verdieping is voorzien van elektrische vloerverwarming;
- luxe pantry met onder- en bovenkastjes, close-in boiler en aansluitingen voor koelkast en vaatwasser (exclusief koelkast, exclusief vaatwasser);
- luxe betegelde toiletruimte met wandcloset, fonteintje en mechanische ventilatie;
- voorbereidingsvoorzieningen ten behoeve van buitenscreens;
- fraai balkon, bereikbaar vanuit het kantoor.

Koopsom:

€ 395.000,- exclusief BTW (geen overdrachtsbelasting).

De notariële kosten zijn voor koper.

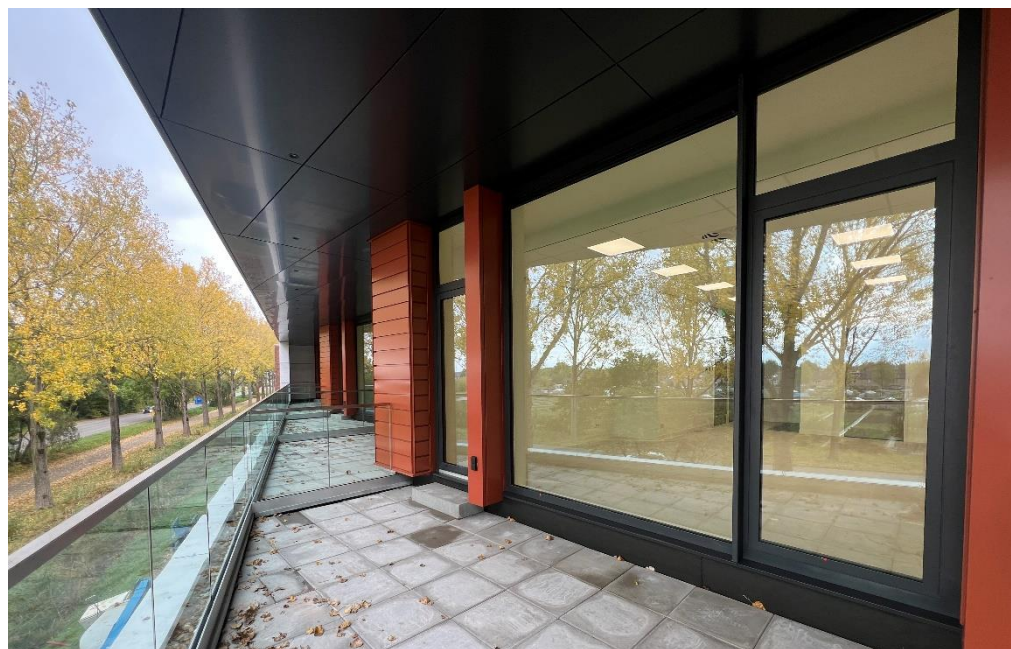
Oplevering:

Per direct beschikbaar.

As is, where is:

De in deze verkoopbrochure gepresenteerde verkoop is gebaseerd op een 'as is, where is'-principe waarbij het eigendom wordt aanvaard in de feitelijke, commerciële, juridische, milieukundige, technische en fiscale situatie zoals het is op de datum van overdracht, aldus met alle fouten en met inbegrip van alle bekende en onbekende, zichtbare en onzichtbare gebreken, lasten, beperkingen en verplichtingen. De Verkoper zal na voltooiing van de transactie geen enkele aansprakelijkheid aanvaarden en zal slechts in beperkte mate garanties en verklaringen vertrekken.





Mogelijkheden zien. Kansen benutten.

Bij Van Vliet vindt u gedreven professionals die al geruime tijd bij ons werken en over een groot relatienetwerk en een flinke dosis ervaring en marktkennis beschikken. Zeker met betrekking tot de regio Rijnmond, Drechtsteden en Alblasserwaard.

Onze makelaars die zich bezig houden met beleggingen, verkoop/verhuur, aankoop/aanhuur en advisering zijn lid van NVM Business en VastgoedCert. De taxateurs zijn ingeschreven in de kamer Bedrijfsmatig Vastgoed (Grootzakelijk) van het NRVT en zijn daarmee gecertificeerd taxateur. Zowel vanuit de NVM als vanuit het NRVT geldt de verplichting tot permanente educatie en periodieke toetsing, waardoor kwaliteit en kennis gewaarborgd blijven.

Ook voor vastgoedmanagement bent u bij ons aan het juiste adres. Onze afdeling vastgoedmanagement beheert ruim 300 bedrijfsobjecten, variërend van kleine units tot grootschalige kantoorgebouwen en bedrijfscomplexen.

Als u benieuwd bent naar wat wij voor u kunnen betekenen, bent u van harte welkom op ons kantoor. Meer informatie vindt u op www.vanvliet.net.

Meer informatie

Van Vliet Bedrijfsmakelaars B.V.

Bezoekadres:

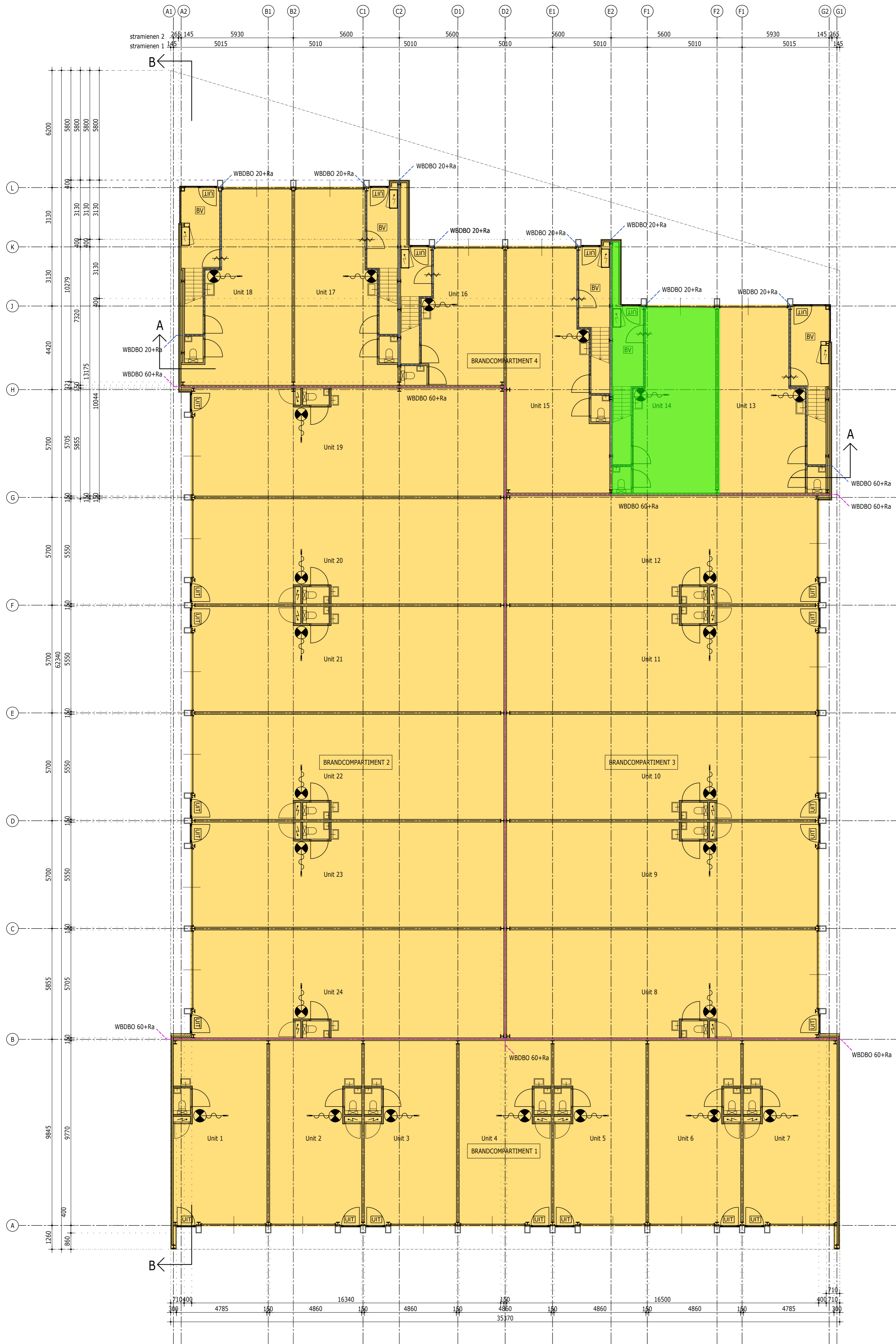
Jhr. van Karnebeekweg 6b
2982 VL Ridderkerk

Correspondentieadres:

Postbus 111
2980 AC Ridderkerk

www.vanvliet.net
0180 - 43 43 43
info@vanvliet.net

Deze informatie is door ons met de nodige zorgvuldigheid samengesteld. Onzerzijds wordt echter geen enkele aansprakelijkheid aanvaard voor enige onvolledigheid, onjuistheid of anderszins, dan wel de gevolgen daarvan. Alle opgegeven maten en oppervlakten zijn indicatief.



Unit	BVO begane grond
Unit 1	50m2
Unit 2	49m2
Unit 3	49m2
Unit 4	49m2
Unit 5	49m2
Unit 6	49m2
Unit 7	50m2
Unit 8	97m2
Unit 9	94m2
Unit 10	94m2
Unit 11	94m2
Unit 12	97m2
Unit 13	60m2
Unit 14	56m2
Unit 15	73m2
Unit 16	41m2
Unit 17	59m2
Unit 18	64m2
Unit 19	97m2
Unit 20	94m2
Unit 21	94m2
Unit 22	94m2
Unit 23	94m2
Unit 24	97m2

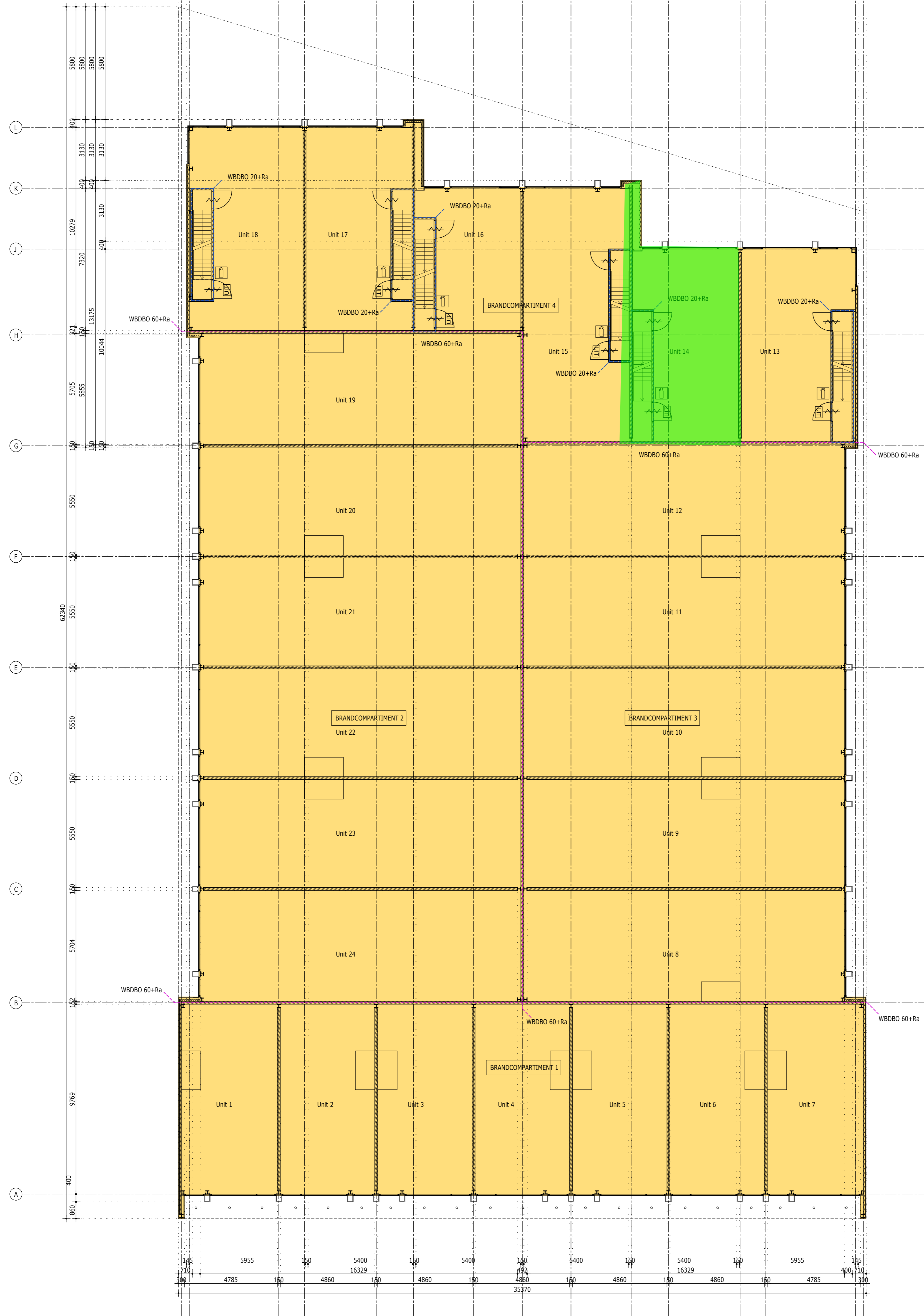
Begane grond

Renvooi

- | | | | |
|--|------------------------|--|--|
| | geïsoleerd gevelpaneel | | hemelwaterafvoer |
| | kalkzandsteen | | meterkast |
| | (nood)uitgang | | wbdbo 20 + Ra |
| | brandstanghaspel 30m | | wbdbo 60 + Ra |
| | draagbaar blustoestel | | industriefunctie |
| | zelfsluitende deur | | permanente dakbeveiliging, borgpunten aanbrengen conform vigerende regelgeving en arbo-eisen |

stralienen 2 265 145 5930 5600 5600 5600 5600 5600 5600 5930 145 265
 stralienen 1 145 5015 5010 5600 5010 5600 5010 5600 5010 5600 5010 5600 5015 145

Unit BVO eerste verdieping
 Unit 13 60m2
 Unit 14 56m2
 Unit 15 73m2
 Unit 16 41m2
 Unit 17 59m2
 Unit 18 64m2



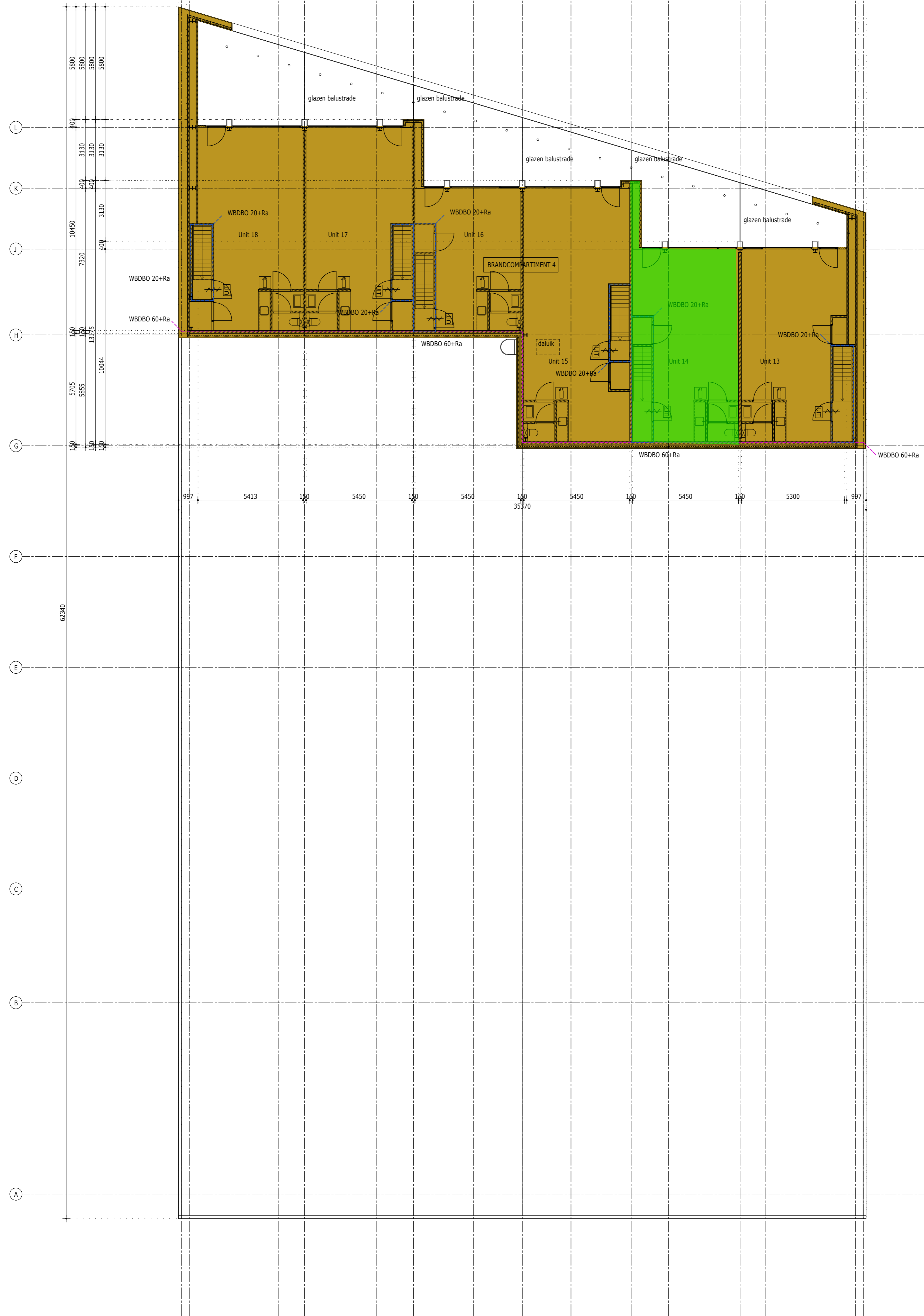
Eerste verdieping

Renvooi

- | | | | | | |
|--|------------------------|--|---|--|------------------|
| | geïsoleerd gevelpaneel | | hwa | | hemelwaterafvoer |
| | kalkzandsteen | | meterkast | | wbdbo 20 + Ra |
| | (nood)uitgang | | wbdbo 60 + Ra | | industriefunctie |
| | brandstanghassel 30m | | permanente dakbeveiliging, borgingpunten aanbrengen conform vigerende regelgeving en arbo-eisen | | |
| | draagbaar blustoestel | | | | |
| | zelfsluitende deur | | | | |

stralijnen 2 265 145 5930 5600 5600 5600 5600 5600 5600 5600 5930 145 265
 stralijnen 1 145 5015 5010 5010 5010 5010 5010 5010 5010 5010 5015 145

Unit	BVO tweede verdieping
Unit 13	60m2
Unit 14	56m2
Unit 15	73m2
Unit 16	41m2
Unit 17	59m2
Unit 18	64m2



Tweede verdieping

Renvooi

- | | | | | | |
|--|------------------------|--|--|--|------------------|
| | geïsoleerd gevelpaneel | | hwa | | hemelwaterafvoer |
| | kalkzandsteen | | meterkast | | wbdbo 20 + Ra |
| | (nood)uitgang | | wbdbo 60 + Ra | | kantoorfunctie |
| | brandstanghaspel 30m | | permante dakbeveiliging, borgingspunten aanbrengen conform vigerende regelgeving en arbo-eisen | | |
| | draagbaar blustoestel | | | | |
| | zelfsluitende deur | | | | |