



## BEDRIJFSRUIMTE

DE RUIJTERSTRAAT 10 RIJNSBURG

TE HUUR € 1.450,-- p.m.  
ca. 125 m<sup>2</sup>

# Kenmerken

---

## Huurprijs

€ 1.450,- p.m.

## Oppervlakte

Circa 125 m<sup>2</sup>

## Bouwjaar

2011

## Parkeerfaciliteiten

Het object beschikt over één eigen parkeerplaats.  
vrij parkeren op openbaar terrein in de directe omgeving.

## Datum van aanvaarding

Beschikbaar

## Opleveringsniveau

Het onroerend goed beschikt onder andere over:

Bedrijfsruimte:

- elektrisch bedienbare overheaddeur
- betonnen vloer (vloerbelasting 1.000 kg/m<sup>2</sup>)
- verlichting
- vrije hoogte 3,5 meter
- elektrapunten;
- koelcel (optioneel);
- afsluitbare buitenplaats aan achterzijde.



# Algemeen

---

## TE HUUR

De Ruijterstraat 10 te Rijnsburg (2231 RV)

## ALGEMEEN

Multifunctionele én courante bedrijfsunit van ca. 125 m<sup>2</sup> gelegen aan De Ruijterstraat te Rijnsburg. De unit beschikt over één eigen parkeerplaats alsmede over een afsluitbare buitenplaats aan achterzijde. Het object is gelegen in een woonwijk. In de directe omgeving zijn onder andere Driebergen Accountants, Van Egmond Wegenbouw en winkelcentrum In de Hoftuin gevestigd.

Het object kenmerkt zich door haar courante maatvoering en is uitermate geschikt voor opslagdoeleinden.

Bouwjaar: omstreeks 2011.

## BEREIKBAARHEID

Met de auto:

- reistijd van/naar A44: ca. 5 minuten
- reistijd van/naar N206: ca. 5 minuten
- reistijd van/naar Schiphol: ca. 25 minuten

Per openbaar vervoer:

- loopafstand van/naar CS Leiden: n.v.t.
- loopafstand van/naar bus/tram: 2 minuten

## LOCATIE / LIGGING

Woonomgeving

# Algemeen

---

## OPPERVLAKTE / INDELING

De bedrijfsruimte heeft in totaal een oppervlakte van ca. 125 m<sup>2</sup> en is geheel op de begane rond gelegen.

## PARKEERMOGELIJKHEDEN

Het object beschikt over één eigen parkeerplaats.  
Vrij parkeren op openbaar terrein in de directe omgeving.

## OPLEVERINGSNIVEAU

Het onroerend goed beschikt onder andere over:

Bedrijfsruimte:

- elektrisch bedienbare overheaddeur
- betonnen vloer (vloerbelasting 1.000 kg/m<sup>2</sup>)
- verlichting
- vrije hoogte 3,5 meter
- elektrapunten;
- koelcel (optioneel);
- afsluitbare buitenplaats aan achterzijde.

## HUURPRIJS

€ 1.450,00 per maand.

## OMZETBELASTING

Verhuurder wenst te opteren voor een met BTW belaste verhuur.

## HUURTERMIJN

5 jaar + telkens 5 optie jaren.

## HUURPRIJSBETALING

De betaling van de huur, eventuele servicekosten en de eventueel verschuldigde omzetbelasting vindt elke 3 maanden bij vooruitbetaling plaats.

## ZEKERHEIDSTELLING

Bij ondertekening van de huurovereenkomst zal huurder een bankgarantie stellen of een waarborgsom storten ter grootte van (minimaal) 3 maanden huur en eventuele servicekosten, alsmede de hierover verschuldigde omzetbelasting.

## HUURPRIJSAANPASSING

Jaarlijks, voor het eerst één jaar na ingangsdatum van de huurovereenkomst, op basis van de wijziging van het maandindexcijfer volgens de consumentenprijsindex (CPI) reeks CPI-alle huishoudens (2015=100), gepubliceerd door het Centraal Bureau voor de Statistiek (CBS).

## HUUROVEREENKOMST

Huurovereenkomst conform het standaardmodel van de Raad voor Onroerende Zaken (ROZ), zoals gehanteerd door de Nederlandse Vereniging voor Makelaars

# Algemeen

---

(NVM).

## AANVAARDING

Per direct beschikbaar.

## COURTAGE

Mocht door bemiddeling van Basis Bedrijfshuisvesting B.V. een transactie tot stand komen, zult u hiervoor geen kosten of courtage verschuldigd zijn.

## KADASTRALE GEGEVENS

Gemeente: Rijnsburg

Sectie: B

Nummer: 5145 (gedeeltelijk)

## BIJZONDERHEDEN

Elke transactie behoeft de nadrukkelijke goedkeuring van eigenaar.

## OVERIG

Bezichtigingen uitsluitend op een daartoe afgesproken tijdstip met Basis Bedrijfshuisvesting B.V.

# Bijzonderheden

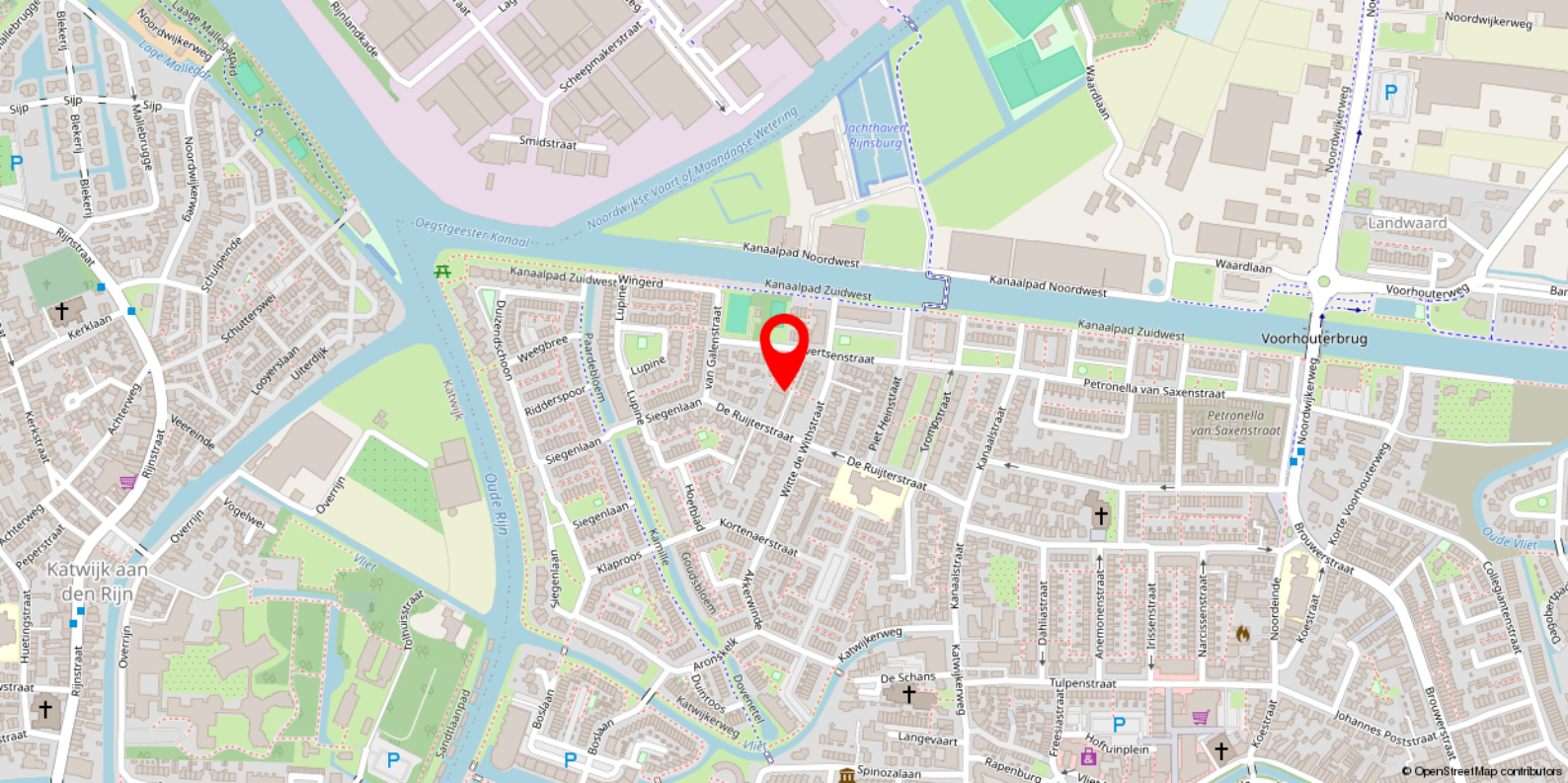
---

Elke transactie behoeft de nadrukkelijke goedkeuring van eigenaar.

# Disclaimer

---

Deze vrijblijvende projectinformatie mag niet worden beschouwd als een aanbieding of offerte. Indien u een aanbieding wenst, kan Basis Bedrijfshuisvesting deze, na goedkeuring door de opdrachtgever, op basis van specifieke gegevens verzorgen. Aan de samenstelling van deze vrijblijvende projectinformatie is de grootst mogelijke zorg besteed. Het gebruik ervan geschiedt voor eigen risico. Aan deze projectinformatie kunnen geen rechten worden ontleend. Basis Bedrijfshuisvesting aanvaardt geen enkele aansprakelijkheid voor schade als gevolg van de inhoud alsmede het gebruik van deze vrijblijvende projectinformatie.



# Locatie

---

## BEREIKBAARHEID

Met de auto:

- reistijd van/naar A44: ca. 5 minuten
- reistijd van/naar N206: ca. 5 minuten
- reistijd van/naar Schiphol: ca. 25 minuten

Per openbaar vervoer:

- loopafstand van/naar CS Leiden: n.v.t.
- loopafstand van/naar bus/tram: 2 minuten

## LOCATIE / LIGGING

Woonomgeving



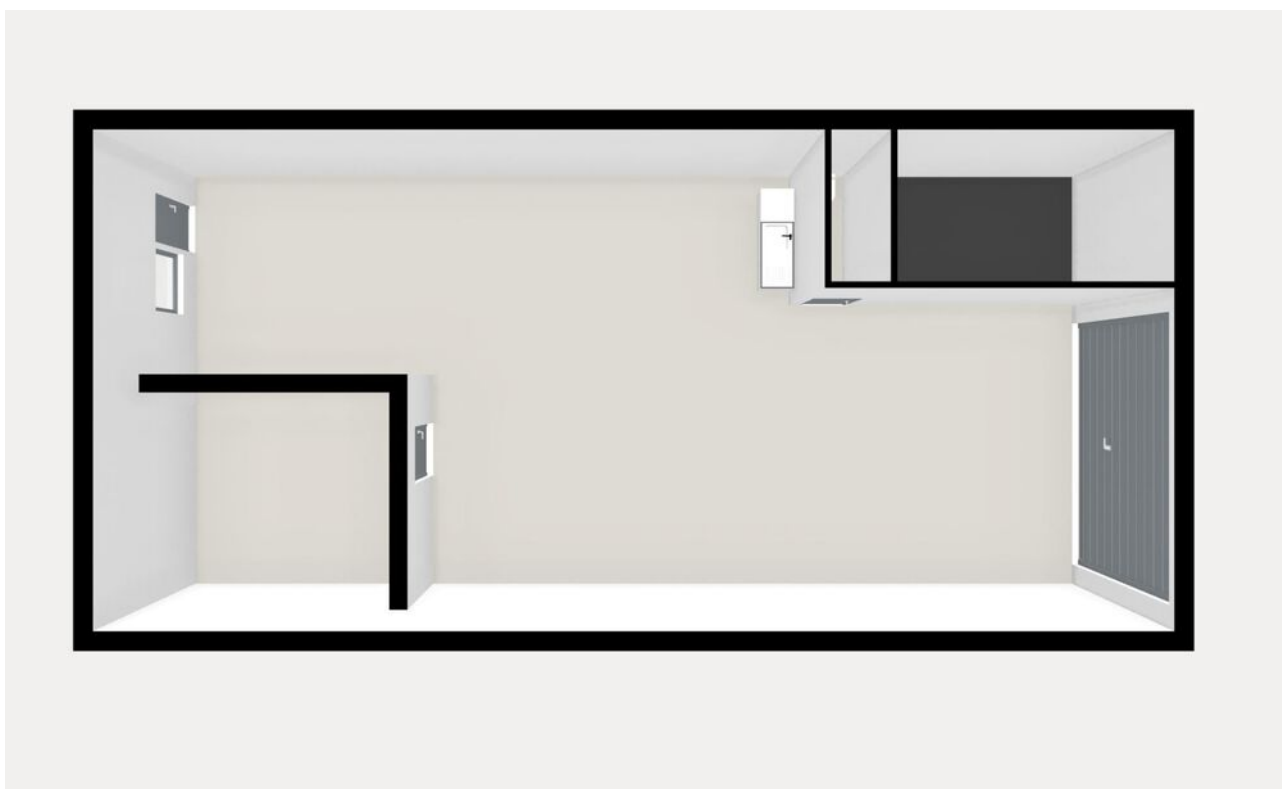






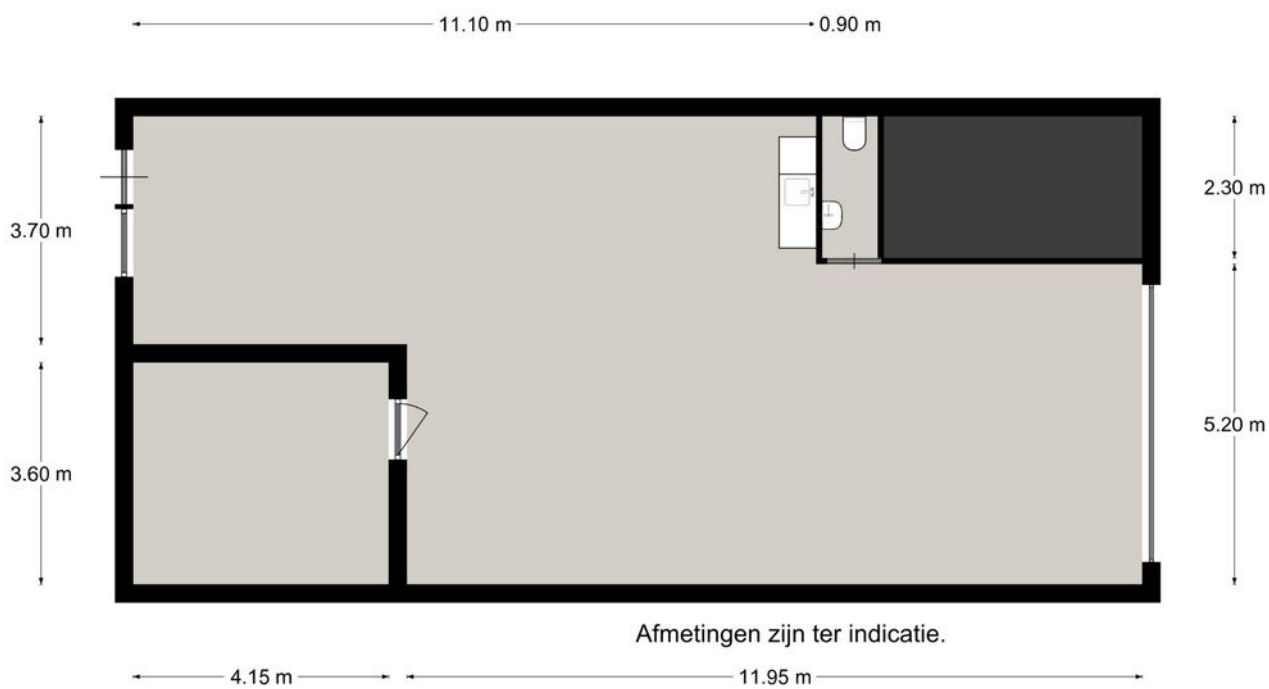
# Plattegrond

---



# Plattegrond

---



# Heeft u interesse in dit pand?

Neem dan zo snel mogelijk contact met ons op



## Kantoor Leiden

Vrijheidslaan 35  
2321 JR Leiden



(071) 5 233 277



leiden@basis.nl

## Waarom kiezen voor Basis?

- ✓ Al 35 jaar de marktleider in de Randstad
- ✓ Deskundig advies met een persoonlijke touch
- ✓ Gedreven om het beste eindresultaat te behalen
- ✓ Proactief, communicatief en altijd een vast aanspreekpunt
- ✓ NVM Business Makelaar
- ✓ Vastgoed gecertificeerd

**Bezichtiging inplannen? Bel (071) 5 233 277**