



Te huur: Bedrijfs,- kantoorruimte

Centurionbaan 140
Soesterberg

Huurprijs vanaf €95 per m²/jaar



Utrechtseweg 223 | 3818 EE Amersfoort | 033 445 07 05
info@commavastgoed.nl | commavastgoed.nl

comma
vastgoed

bedrijfsmakelaardij
woningmakelaardij
taxaties

Centurionbaan 140, Soesterberg

Omschrijving

In dit onder architectuur gebouwde bedrijfsgebouw is circa 490 m² GEKOELDE bedrijfsruimte en circa 200 m² kantoorruimte te huur.

Grovet, specialist in veterinaire producten voor paarden, heeft voor haar eigen gebruik een schitterend, nieuw, hoogwaardig bedrijfsgebouw gebouwd. Nu heeft u de kans om in deze nieuwbouw de buurman van Grovet te worden.

ALGEMEEN

De beschikbare bedrijfsruimte beschikt over koeling, een overheaddeur en twee entresolvloeren. De kantoren liggen op de begane grond direct bij de entree. Medegebruik van de faciliteiten zoals de sportruimte en vergaderfaciliteiten is bespreekbaar.

LOCATIE

Bedrijventerrein Richelleweg in Soesterberg is een duurzaam en strategisch gelegen terrein dat voldoet aan de hoogwaardige eisen van deze tijd. Het bedrijventerrein is gelokaliseerd aan de A28 tussen Utrecht en Amersfoort. Het terrein ligt in een groene, bosrijke omgeving in het hart van het aantrekkelijke woon- en recreatiegebied de Utrechtse Heuvelrug. Het terrein is bedoeld voor ondernemingen die hun bedrijf op een duurzame wijze willen uitbouwen op een centraal gelegen locatie in Nederland. De ondernemingen kunnen profiteren van een groen, kleinschalig en ('s avonds en in het weekend) afsluitbaar bedrijventerrein met een ervaren parkmanagementorganisatie.

BESTEMMING

Op bedrijventerrein Richelleweg is ruimte voor transport, handel en industrie (maximaal milieucategorie IV). Kantoorruimte is toegestaan als ondergeschikte nevenactiviteit. Niet toegestaan zijn detailhandel (gericht op consumenten), horeca en verkoop van motorbrandstoffen.

PARKEREN

Over het gehele terrein zijn voldoende parkeerplaatsen aanwezig.

VLOEROPPERVLAK

De totaal verhuurbare vloeroppervlakte van het gebouw bedraagt circa 692 m², als volgt verdeeld;

De begane grond oppervlakte van de bedrijfshal bedraagt circa 338 m²

De entresol vloeren zijn circa 80 m² en 74 m² groot. En de afmeting van de kantoren bedraagt circa 200 m².



HUURPRIJS

De huurprijs bedraagt:

voor de kantoorruimte € 145,- per m²/per jaar, te vermeerderen met servicekosten en btw.

voor de bedrijfsruimte € 95,- per m²/per jaar, te vermeerderen met servicekosten en btw.

voor de entresolvloeren € 35,- per m²/per jaar, te vermeerderen met servicekosten en btw.

SERVICEKOSTEN

Het voorschot servicekosten zal nader worden bepaald. De afrekening van de servicekosten vindt plaats op basis van jaarlijkse nacalculatie. Als door en vanwege verhuurder te verzorgen bijkomende leveringen en diensten komen partijen overeen dat verhuurder zorg draagt voor:

- levering water en elektra;
- onderhoud overheaddeur;
- onderhoud installaties;
- onderhoud hekken en terrein;
- glasbewassing;
- rioolservice.

OPLEVERING

De vrije hoogte van de bedrijfshal bedraagt circa 11 meter.

Het object zal worden opgeleverd inclusief onderstaande voorzieningen.

Bedrijfsruimte:

- Overheaddeur;
- verwarming d.m.v. vloerverwarming;
- koeling in de bedrijfshal;
- vloerbelasting 2.500 kg/m²;
- LED verlichting

Kantoorruimte:

- airco;
- sanitair;



BTW

Uitgangspunt is een met btw belaste huurprijs. Daarom dient de huurprijs te worden vermeerderd met het van toepassing zijnde btw-percentage. Indien huurder niet aan het 90% criterium voldoet, zal er van rechtswege sprake zijn van omzetbelasting vrijgestelde huur. Dan wordt de overeengekomen kale huurprijs, exclusief omzetbelasting, zodanig verhoogd dat het voor verhuurder ontstane nadeel wordt gecompenseerd.

INDEXERING

De huurprijs zal jaarlijks, voor het eerst één jaar na huuringangdatum, worden verhoogd op basis van de consumentenprijsindex (CPI), reeks voor alle huishoudens (2015 = 100), zoals wordt gepubliceerd door het Centraal Bureau voor de Statistiek (CBS).

BETALINGEN

Verhuurder geeft de voorkeur aan betaling per kwartaal vooruit.

HUURTERMIJN

Verhuurder geeft de voorkeur aan een huurovereenkomst van 5+5 jaar.

OPZEGTERMIJN

12 maanden voor expiratedatum.

ZEKERHEIDSTELLING

Een bankgarantie of waarborgsom van tenminste drie maanden huur en servicekosten te vermeerderen met btw.

HUUROVEREENKOMST

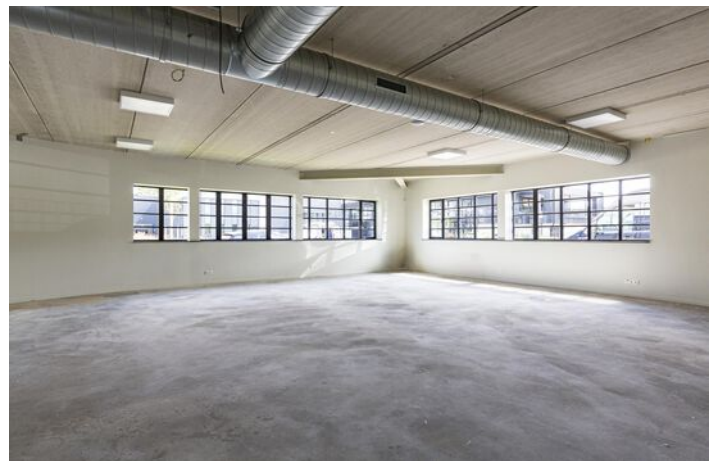
De huurovereenkomst zal zijn gebaseerd op het model Kantoorruimte en andere bedrijfsruimte in de zin van artikel 7:230a BW, zoals is vastgesteld door de Raad voor Onroerende Zaken (ROZ) in 2015, met de bijbehorende algemene bepalingen.

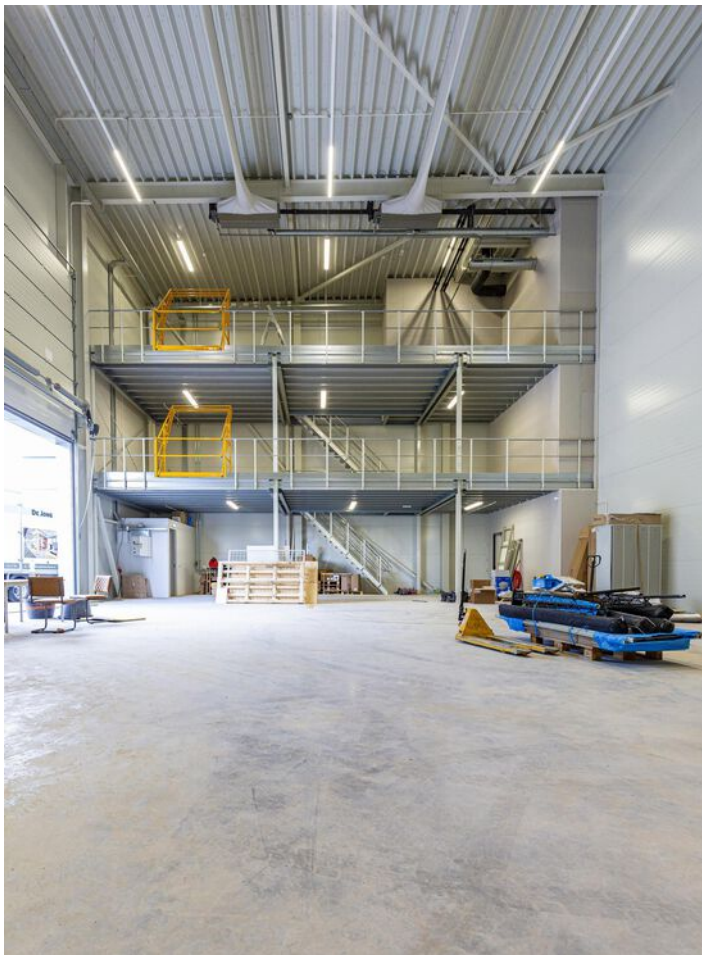
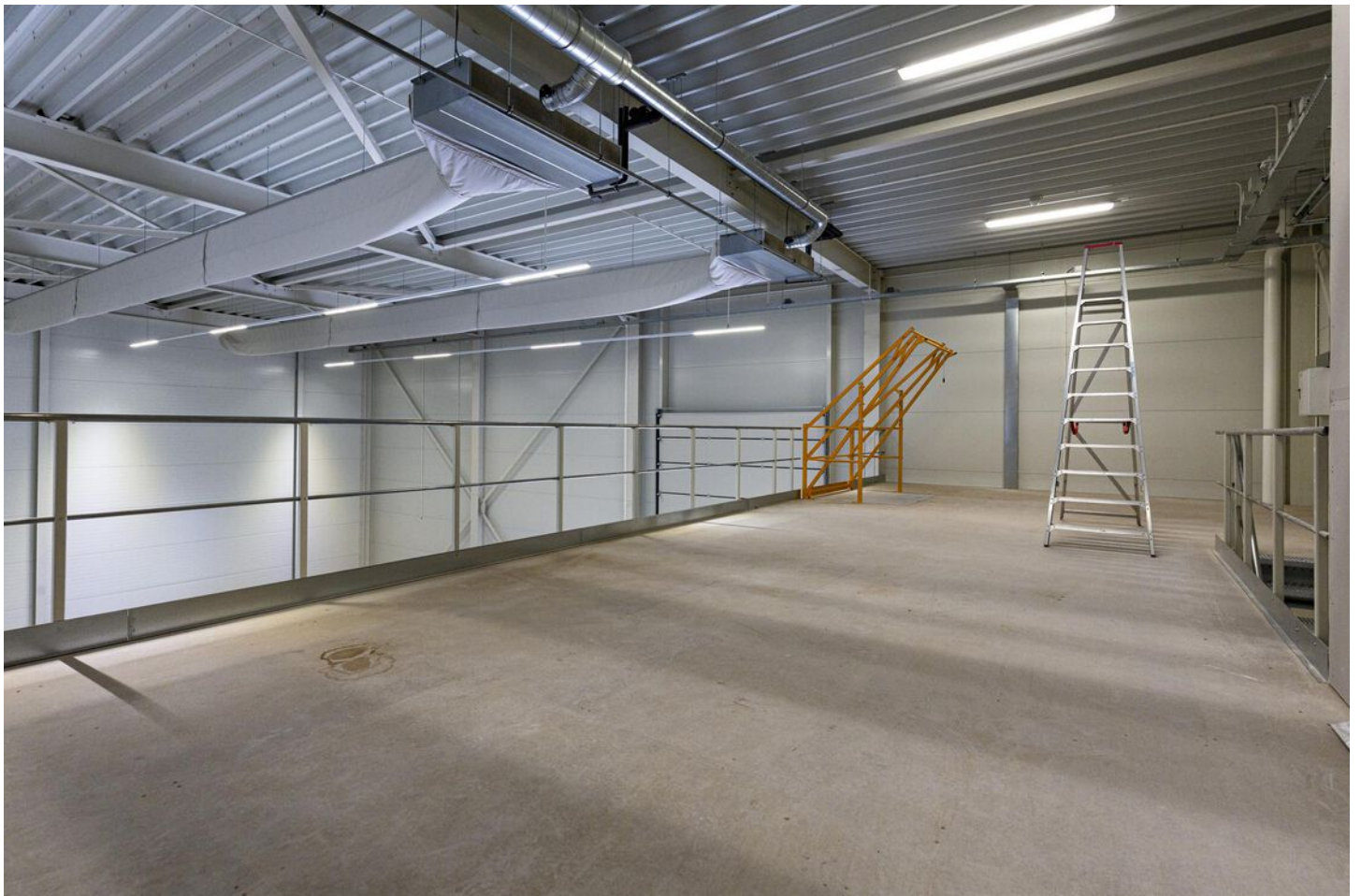
AANVAARDING

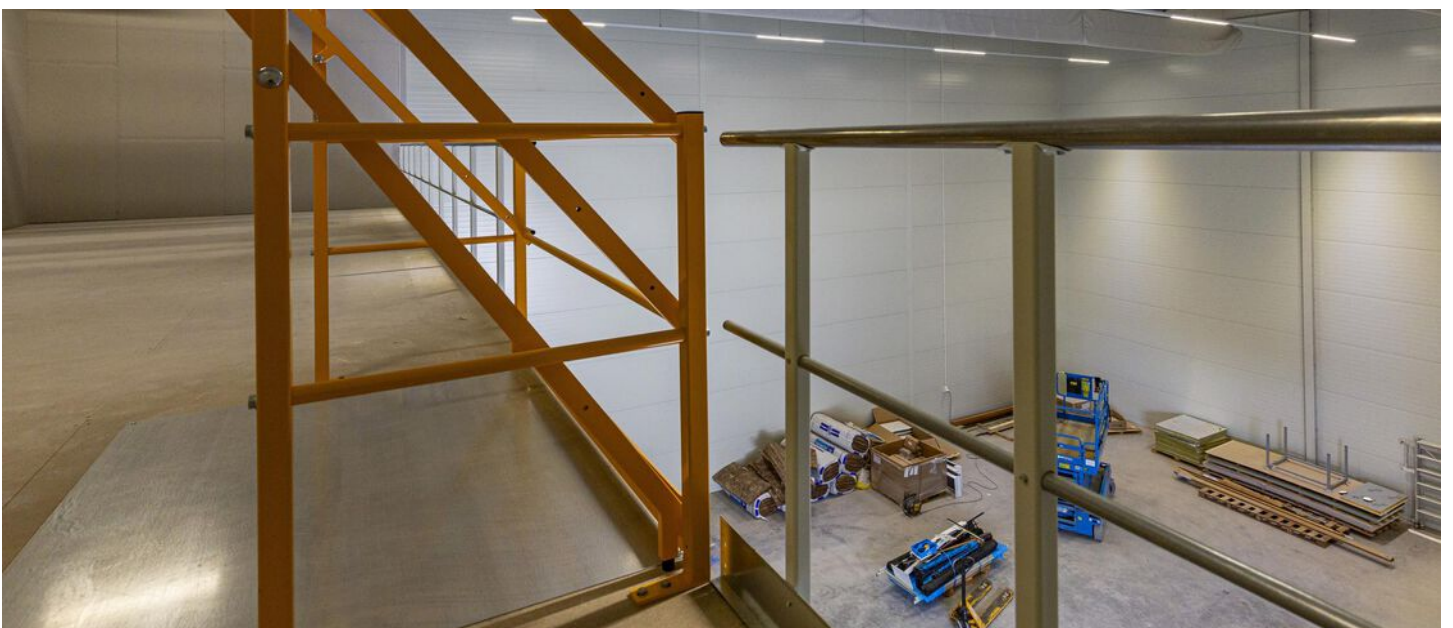
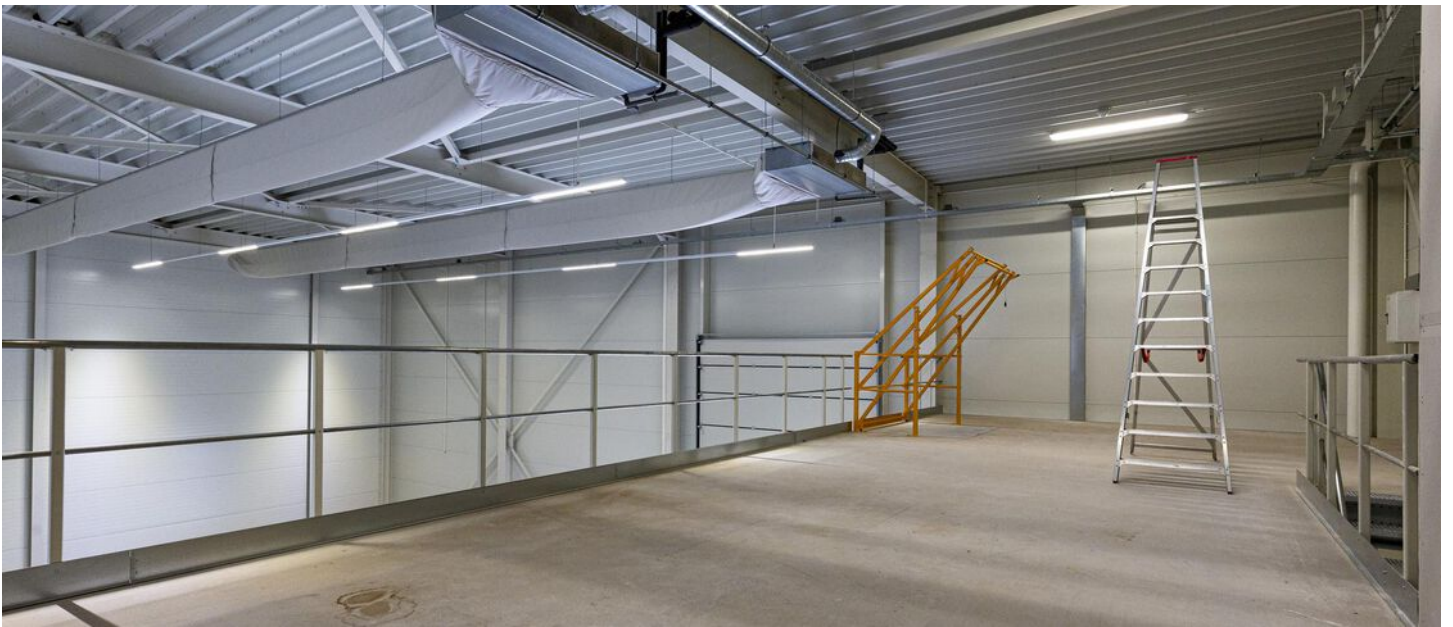
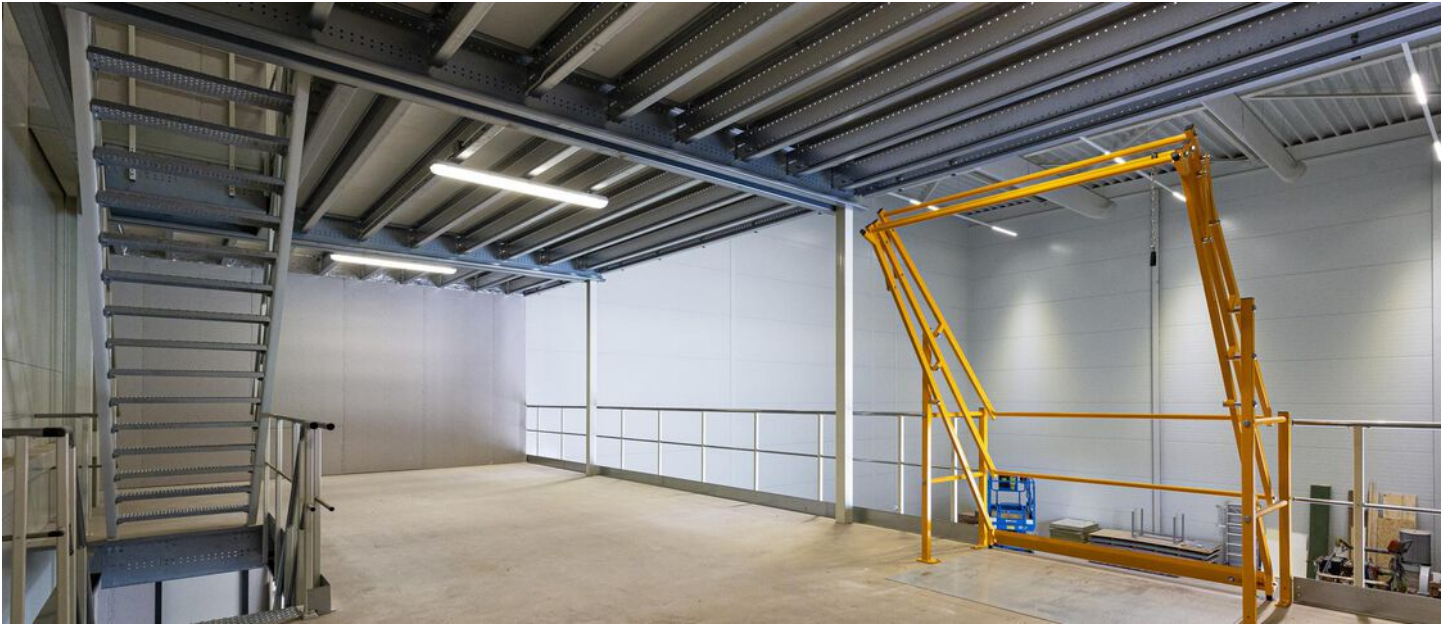
In overleg.

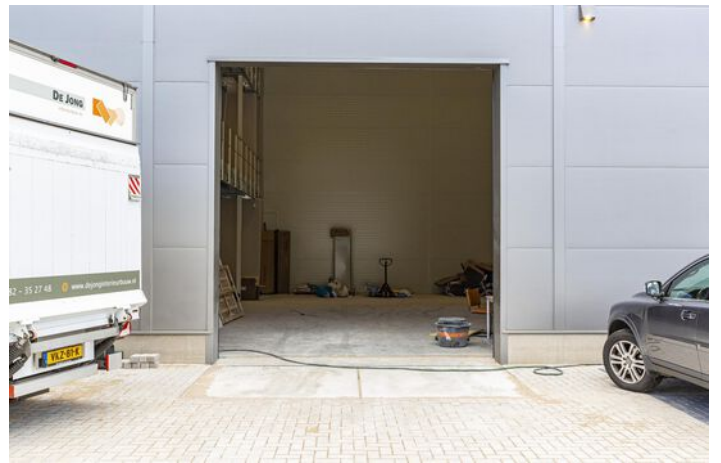
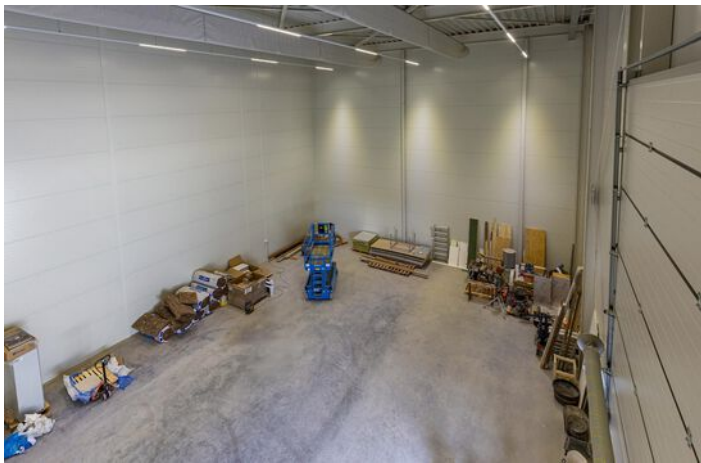
















Comma Vastgoed

Wij zijn bedrijfs- en woningmakelaars, thuis in de regio Amersfoort (Eemland).

We ontzorgen op alle vlakken van bedrijfshuisvesting; of het nu aankoop, aanhuur, beleggingen, taxatie, verkoop of verhuur is. In de hectische transitie fase creëren we duidelijkheid en rust. Zoals een goede komma dat doet in een zin.

Ook zijn we het communicatie & marketing bureau van uw vastgoed. Omdat u meer van ons mag verwachten dan een bord in de tuin en wat foto's online. Een krachtige lokale mailing, online campagne of zelfs guerrilla marketing zetten we in voor het beste resultaat.



Als grootste en oudste bedrijfsmakelaar van de stad zijn onze wortels stevig en diep; we zijn **dé expert in de regio.**



Omdat verbinden begint met verrassen zetten we **opvallende communicatie & marketing** in.



We richten ons op het beste resultaat, niet het snelste. Ook begrijpen we dat u nog meer te doen heeft, dus mag u van ons een **regierol** verwachten.



Iedereen krijgt de aandacht die nodig is om te groeien naar succes, **onze deur staat voor iedereen open.**



Speerpunten van onze dienstverlening zijn **zekerheid en flexibiliteit.** Omdat u nooit meer wil verhuizen als dat kan, maar direct als dat moet.



Utrechtseweg 223 | 3818 EE Amersfoort | 033 445 07 05
info@commavastgoed.nl | commavastgoed.nl

comma
vastgoed

bedrijfsmakelaardij
woningmakelaardij
taxaties