



# Verkooptekeningen

Bouwnummer 04.16 gebouw 04 huisnummer 16C

**Opmerkingen:**

Maatvoering i.h.w. te controleren. Aangegeven maten zijn indicatief.  
De bedrijfsunits worden geheel casco opgeleverd, zonder installaties en afwerking.  
Inbouwpakketten door koper uit te voeren na casco oplevering.  
Uitgewerkte constructie indicatief, definitieve constructie volgens opgave van constructeur.  
Kolommen en liggers kunnen nog wijzigen.  
Impressies zijn indicatief. Hier kunnen geen rechten aan worden ontleend.



Sleepboot 7  
Telefoon : +31 (0) 30 634 22 25

3991 CN Houten  
E-mail : info@zuijdplas.nl

Nederland  
website : www.zuijdplas.nl



**VK - BNR 16 - 001**

schaal :  
datum : 10-03-2025  
gewijzigd :

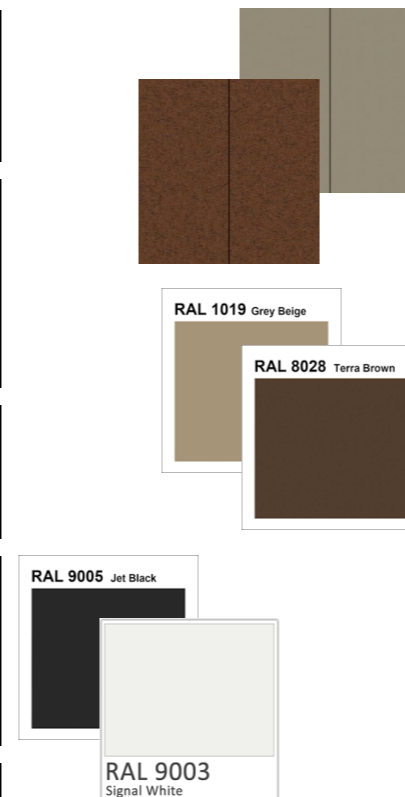
Herenstraat 106A  
Telefoon : +31 (0) 30 879 36 16

3431 CB Nieuwegein  
E-mail : post@acenp.nl

Nederland  
website : www.acenp.nl

# Kleuren en materialen

onderdeel	materiaal	kleur	opmerkingen
<b>Gevel</b>			
Gevel plint tot peil	Cementlaag op harde isolatieplaat	Cementgrijs (naturel)	Cempanel grijze kleur
Gevel BG en eerste	Sandwichpaneel	Falk Corten Look (special coating)	Falk 1060 WB Gevel 100mm M8
Gevel dakopbouw	Sandwichpaneel	Falk Prisma Ephyra	Falk 1060 WB Gevel 100mm M8
Accentvlakken BG	Sandwichpaneel	Falk Prisma Ephyra	Falk 1060 WB Gevel 100mm M8
Algemeen, binnenafwerking gevelpanelen	Sandwichpaneel	RAL 9003 - Signaalwit	
<b>Kozijsen</b>			
Kozijsen	Aluminium, gepoedercoat	RAL 8028 - Terrabruin	Zijdeglans
Kozijsen binnenzijde	Aluminium, gepoedercoat	RAL 8028 - Terrabruin	Zijdeglans
Draaiende delen	Aluminium, gepoedercoat	RAL 8028 - Terrabruin	Zijdeglans
Draaiende delen binnenzijde	Aluminium, gepoedercoat	RAL 8028 - Terrabruin	Zijdeglans
Glas	Isolerende beglazing	Heiderglas	waar nodig doorval veiliguitvoeren
Schamieren aan buitenzijde	Aluminium, gepoedercoat	RAL 8028 - Terrabruin	waar van toepassing
Onderdorpel op maaiveld niveau	Beton	Naturel	
Ventilatierooster	Aluminium, gepoedercoat	RAL 8024 - Beigebruin	Zijdeglans
Overheaddeur	Aluminium met deels transparanten panelen	RAL 1019 - Grijsbeige	
<b>Gevelafwerking en onderdelen</b>			
Waterslagen	Staal	RAL 1019 - Grijsbeige	
Dagkanten, zetwerk	Staal	RAL 1019 - Grijsbeige	
Kaders en/of accenten	Aluminiumzetwerk	RAL 8028 - Terrabruin	
Huisnummers	Staal	RAL 9005 - Zwart	
Brievenbus	Staal	RAL 1019 - Grijsbeige	
Buitenverlichting armaturen	Staal	RAL 1019 - Grijsbeige	totaal 3 armaturen per unit
<b>Dak en dakgerelateerd</b>			
Dakkap	Staal	RAL 1019 - Grijsbeige	
Balusters	Staal	RAL 1019 - Grijsbeige	
Dakbedekking	PVC - kunststof	Lichtgrijs	Vliegvuurbestendig (FM-approved)
Dakplaten	Staal	RAL 9003 - Signaalwit	
Dakopstanden binnenzijde	PVC - kunststof	Lichtgrijs	Vliegvuurbestendig (FM-approved)
Dakterras, afwerking			
Spuwers, noodoverlaad	Staal	In de kleur van de gevel	aantal en positie volgens opgaaf constructeur
Hemelwaterafvoer	Staal	RAL 1019 - Grijsbeige	
Hemelwaterafvoer beugels	Staal	RAL 1019 - Grijsbeige	
<b>Terrein</b>			
Afwerking en aankleding terrein nader te bepalen volgens een op te stellen civiel & groenplan.			



## legenda brandveiligheid

---	Ra (NEN 6075)
---	30 minuten brandwerend
---	WBDBO (NEN 6068/ NEN 6069/ NEN 6075)
---	60 minuten brandwerend
---	WBDBO/Ra (NEN 6068/ NEN 6069/ NEN 6075)
✕	30 minuten brandwerend
✕	Zelfsluitend deur
✕	30 minuten brandwerend
✕	60 minuten brandwerend
✕	Zelfsluitend deur
✕	60 minuten brandwerend
+	Riool rond 50 mm
+	Riool rond 110 mm
⊕	Doorvoer rond 160 mm
⚡	Deur in vluchtrichting direct te openen zonder sleutel (paniekslot NEN-EN 1125)

## materiaal renvooi

	Staal - constructie
	Geïsoleerde gevelpanelen (pir)
	Geïsoleerde gevelpanelen (steenwol)
	Geïsoleerde dakplaten
	Steenwol isolatie zacht
	Harde isolatieplaat (onder vloeren)
	Aluminium
	Staal - afwerking
	Hout - plaatmateriaal
	Gipsplaat
	Prefabbeton
	In het werk gestort beton

### Opmerkingen:

Maatvoering i.h.w. te controleren. Aangegeven maten zijn indicatief.  
De bedrijfsunits worden geheel casco opgeleverd, zonder installaties en afwerking.  
Inbouwpakketten door koper uit te voeren na casco oplevering.  
Uitgewerkte constructie indicatief, definitieve constructie volgens opgave van constructeur.  
Kolommen en liggers kunnen nog wijzigen.  
Impressies zijn indicatief. Hier kunnen geen rechten aan worden ontleend.



Sleepboot 7  
Telefoon : +31 (0) 30 634 22 25

3991 CN Houten  
E-mail : info@zuijdplas.nl

Nederland  
website : www.zuijdplas.nl



Herenstraat 106A  
Telefoon : +31 (0) 30 879 36 16

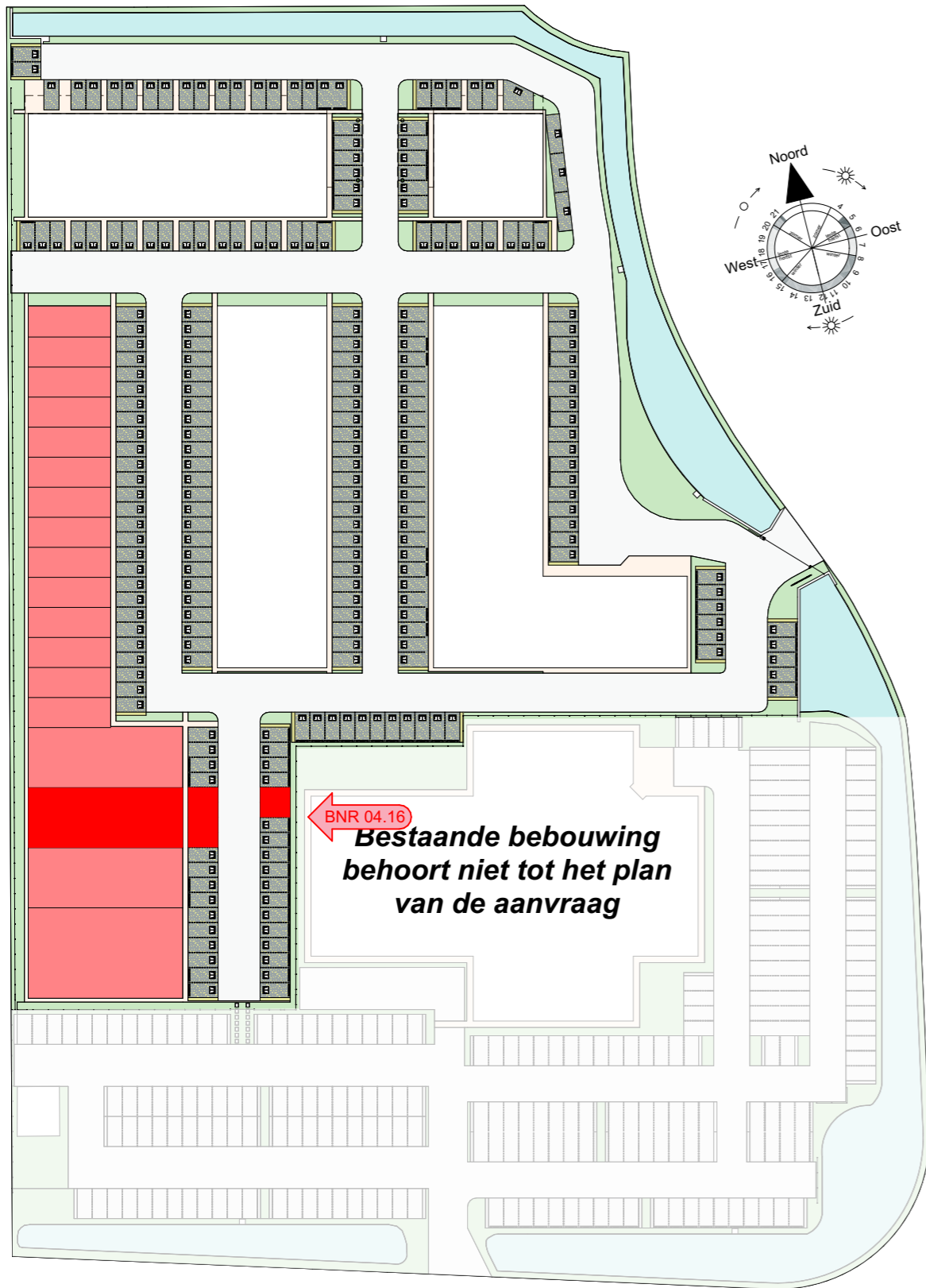
3431 CB Nieuwegein  
E-mail : post@acn.nl

Nederland  
website : www.acn.nl

VK - BNR 16 - 002

schaal :  
datum : 10-03-2025  
gewijzigd :

# Situatie overzicht



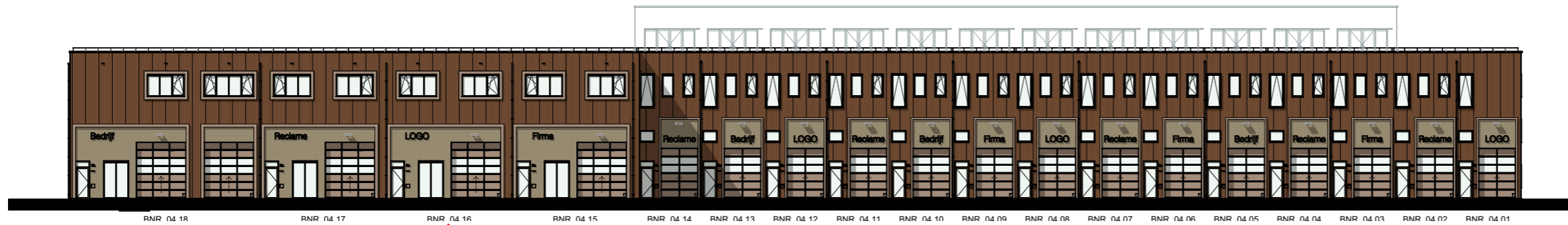
## Bouwnummer 04.16

Positie bedrijfsunit als aangegeven op situatie inclusief 6 parkeerplaatsen

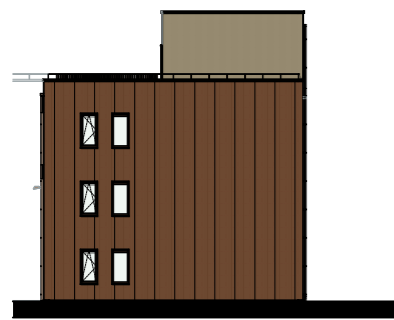
### Opmerkingen:

Maatvoering i.h.w. te controleren. Aangegeven maten zijn indicatief.  
De bedrijfsunits worden geheel casco opgeleverd, zonder installaties en afwerking.  
Inbouwpakketten door koper uit te voeren na casco oplevering.  
Uitgewerkte constructie indicatief, definitieve constructie volgens opgave van constructeur.  
Kolommen en liggers kunnen nog wijzigen.  
Impressies zijn indicatief. Hier kunnen geen rechten aan worden ontleend.

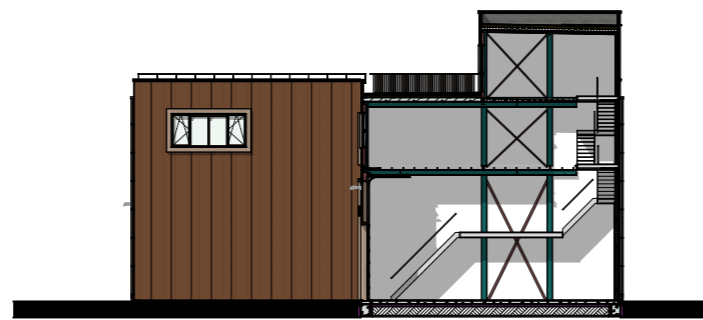
# Geveloverzicht compleet



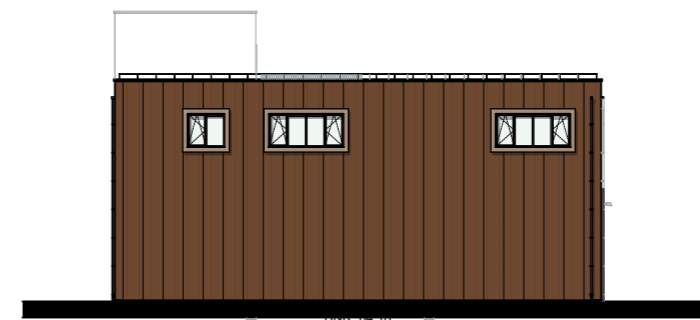
Oostgevel



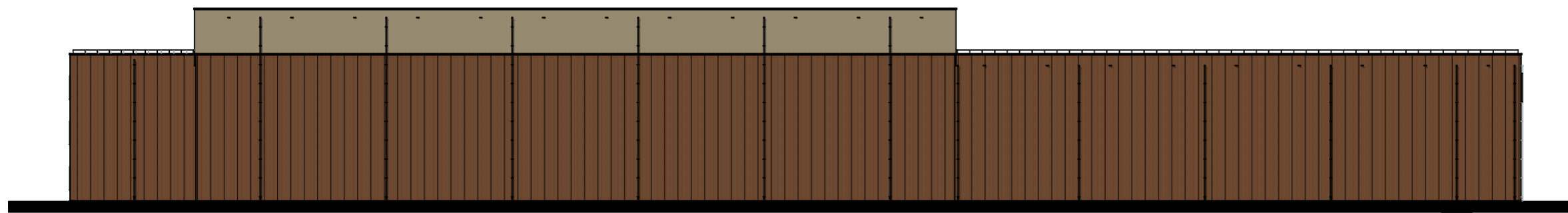
Noordgevel



Noordgevel as15



Zuidgevel



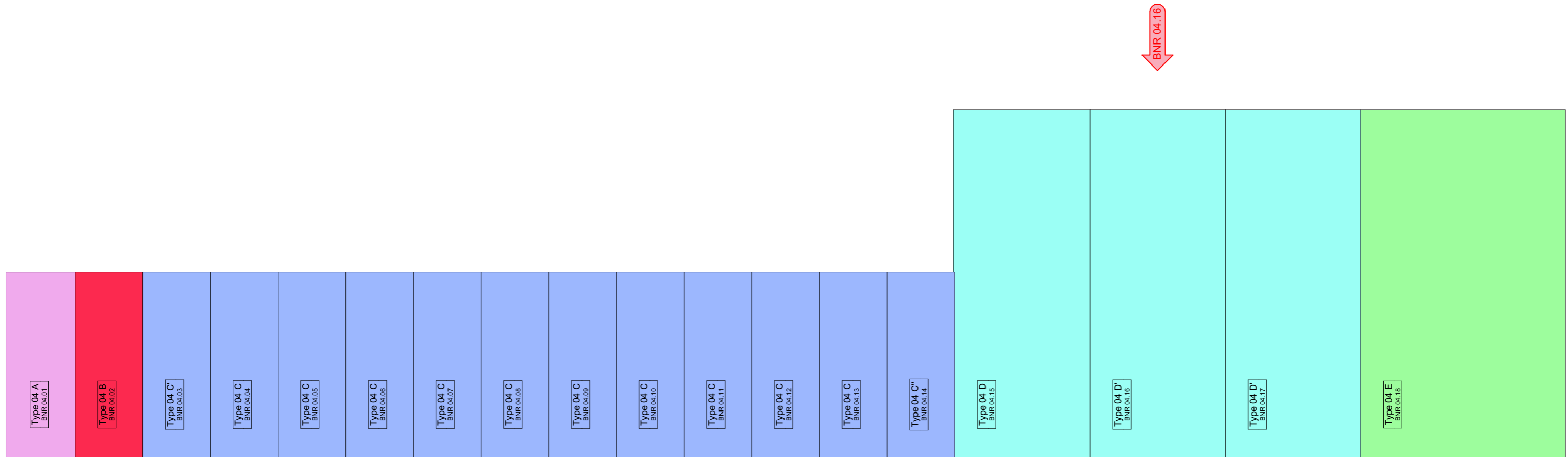
Westgevel



**Opmerkingen:**

Maatvoering i.h.w. te controleren. Aangegeven maten zijn indicatief.  
De bedrijfsunits worden geheel casco opgeleverd, zonder installaties en afwerking.  
Inbouwpakketten door koper uit te voeren na casco oplevering.  
Uitgewerkte constructie indicatief, definitieve constructie volgens opgave van constructeur.  
Kolommen en liggers kunnen nog wijzigen.  
Impressies zijn indicatief. Hier kunnen geen rechten aan worden ontleend.

# Type aanduiding in het gebouw



Overzicht begane grond niveau

## Opmerkingen:

Maatvoering i.h.w. te controleren. Aangegeven maten zijn indicatief.  
De bedrijfsunits worden geheel casco opgeleverd, zonder installaties en afwerking.  
Inbouwpakketten door koper uit te voeren na casco oplevering.  
Uitgewerkte constructie indicatief, definitieve constructie volgens opgave van constructeur.  
Kolommen en liggers kunnen nog wijzigen.  
Impressies zijn indicatief. Hier kunnen geen rechten aan worden ontleend.



Sleepboot 7  
Telefoon : +31 (0) 30 634 22 25  
3991 CN Houten  
E-mail : info@zuijdplas.nl  
Nederland  
website : www.zuijdplas.nl



Herenstraat 106A  
Telefoon : +31 (0) 30 879 36 16  
3431 CB Nieuwegein  
E-mail : post@acnp.nl  
Nederland  
website : www.acnp.nl

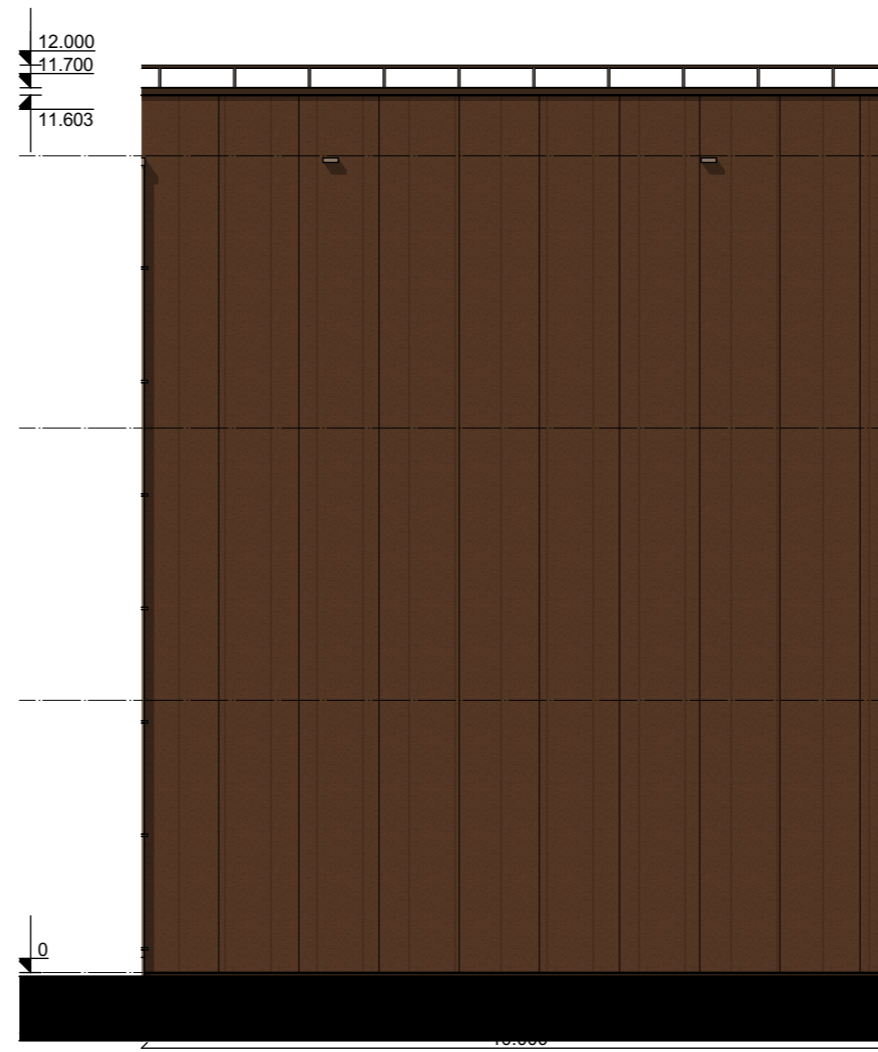
VK - BNR 16 - 005

schaal :  
datum : 10-03-2025  
gewijzigd :

# Gevels



Gevel  
(schaal 1:100)

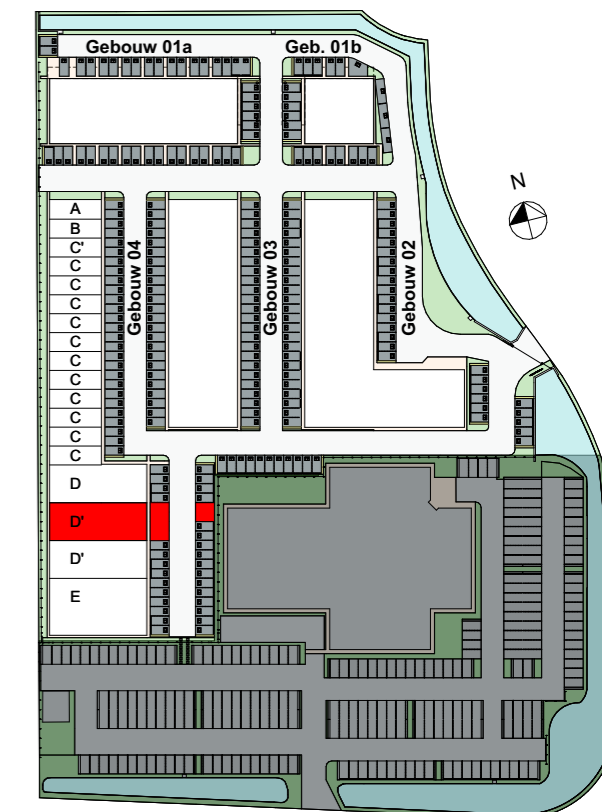


Gevel  
(schaal 1:100)

## Type D'

BNR 16 - HSNR 16C

Bruto vloeroppervlakte	
Begane grond	257,00 m2
Entresol / bordes	1,00 m2
1ste verdieping	257,00 m2
<b>Totaal</b>	<b>515,00 m2</b>



## VK - BNR 16 - 006

schaal : 1:100  
datum : 10-03-2025  
gewijzigd :



Herenstraat 106A  
Telefoon : +31 (0) 30 879 36 16

3431 CB Nieuwegein  
E-mail : post@acenp.nl

Nederland  
website : www.acenp.nl



Sleepboot 7  
Telefoon : +31 (0) 30 634 22 25

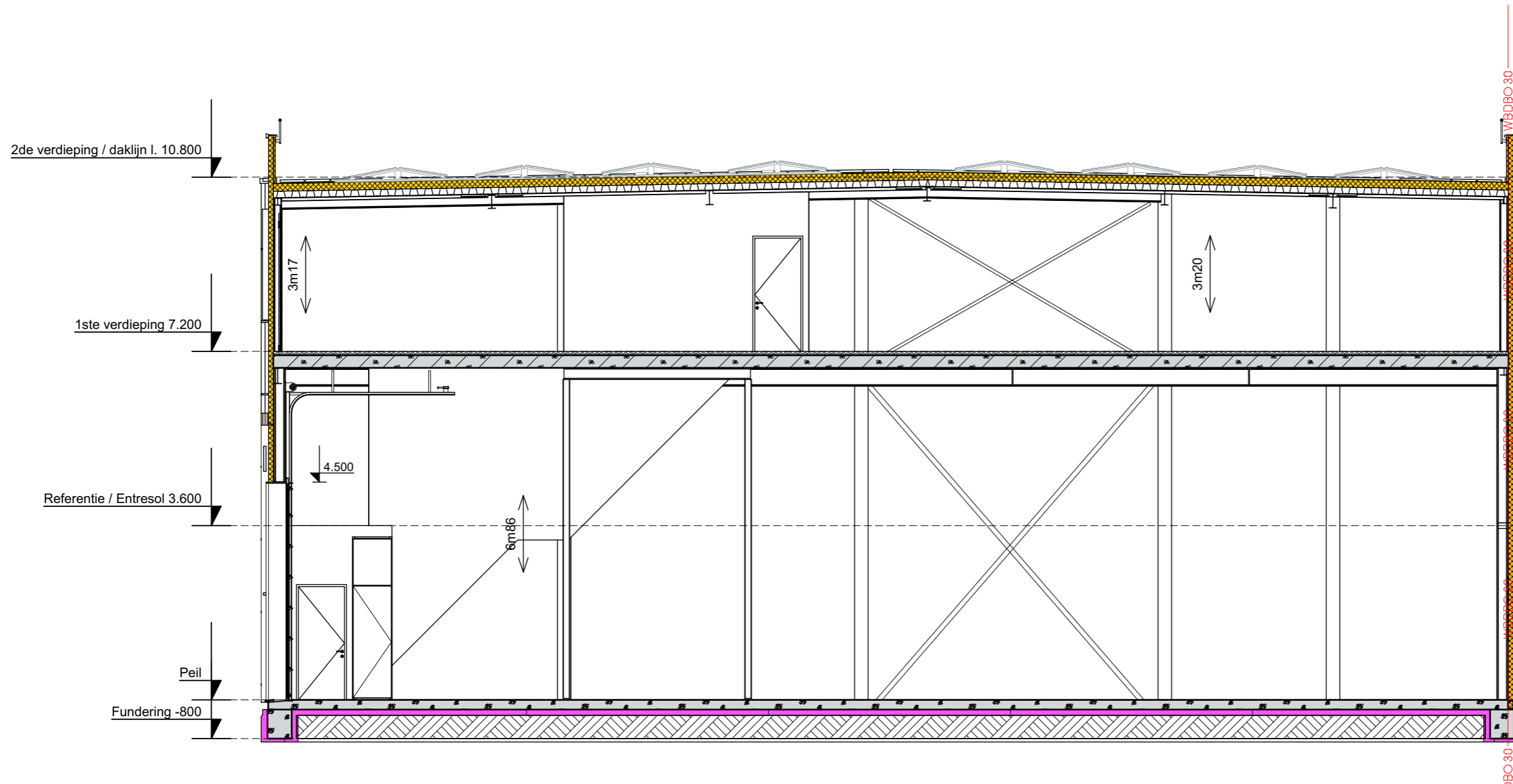
3991 CN Houten  
E-mail : info@zuijdplas.nl

Nederland  
website : www.zuijdplas.nl

### Opmerkingen:

Maatvoering i.h.w. te controleren. Aangegeven maten zijn indicatief.  
De bedrijfsunits worden geheel casco opgeleverd, zonder installaties en afwerking.  
Inbouwpakketten door koper uit te voeren na casco oplevering.  
Uitgewerkte constructie indicatief, definitieve constructie volgens opgave van constructeur.  
Kolommen en liggers kunnen nog wijzigen.  
Impressies zijn indicatief. Hier kunnen geen rechten aan worden ontleend.

# Doorsnede

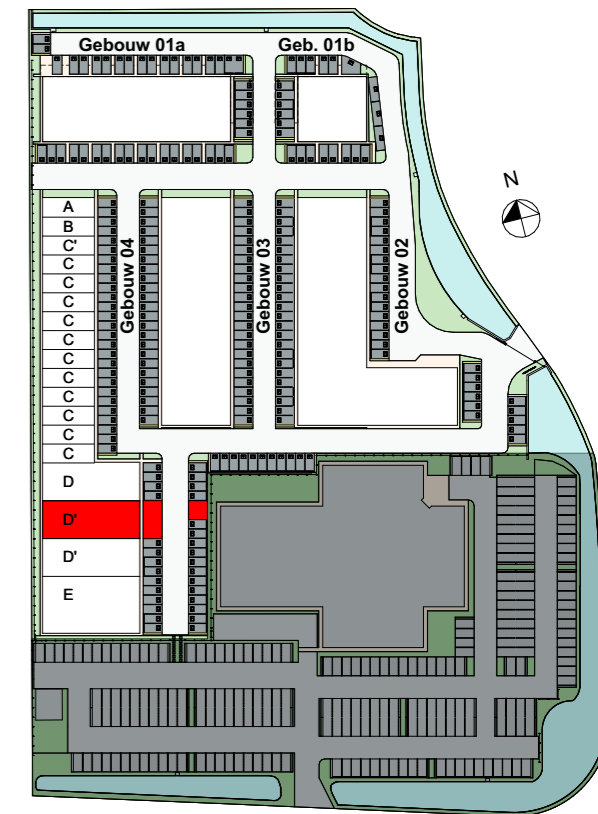


Principe doorsnede  
(schaal 1:100)

## Type D'

BNR 16 - HSNR 16C

Bruto vloeroppervlakte	
Begane grond	257,00 m2
Entresol / bordes	1,00 m2
1ste verdieping	257,00 m2
<b>Totaal</b>	<b>515,00 m2</b>



### Opmerkingen:

Maatvoering i.h.w. te controleren. Aangegeven maten zijn indicatief.  
De bedrijfsunits worden geheel casco opgeleverd, zonder installaties en afwerking.  
Inbouwpakketten door koper uit te voeren na casco oplevering.  
Uitgewerkte constructie indicatief, definitieve constructie volgens opgave van constructeur.  
Kolommen en liggers kunnen nog wijzigen.  
Impressies zijn indicatief. Hier kunnen geen rechten aan worden ontleend.



Sleepboot 7  
Telefoon : +31 (0) 30 634 22 25

3991 CN Houten  
E-mail : info@zuidplas.nl

Nederland  
website : www.zuidplas.nl



### VK - BNR 16 - 007

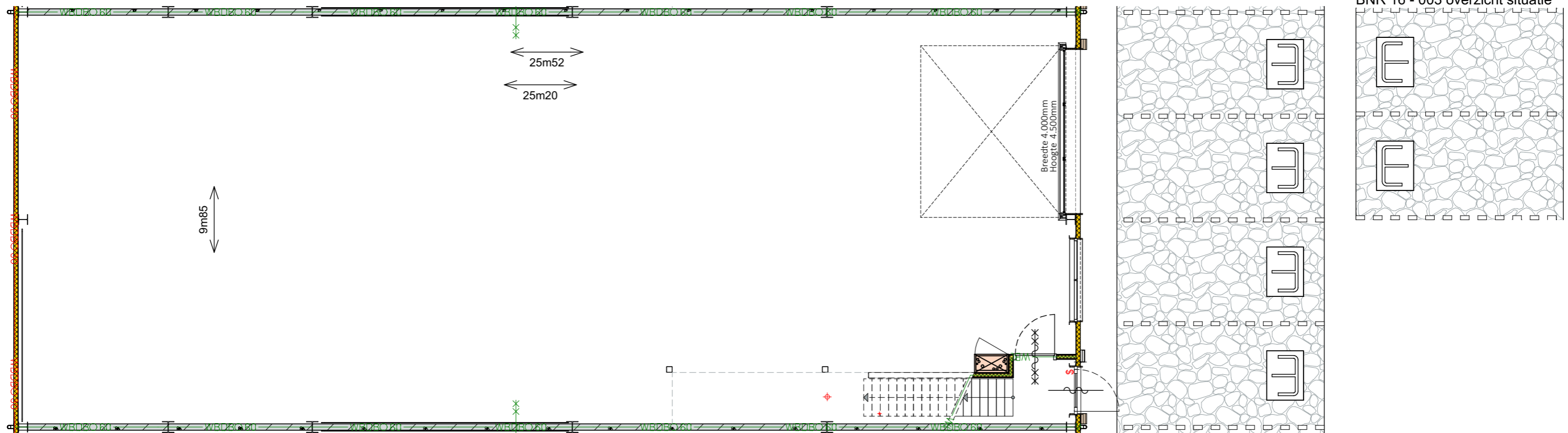
schaal : 1:100  
datum : 10-03-2025  
gewijzigd :

Herenstraat 106A  
Telefoon : +31 (0) 30 879 36 16

3431 CB Nieuwegein  
E-mail : post@acenp.nl

Nederland  
website : www.acenp.nl

# Plattegronden



Begane grond (schaal 1:100)

Parkeerplaatsen toegewezen  
aan BNR 04.16  
Voor locatie zie situatie: VK -  
BNR 16 - 003 overzicht situatie

## Opmerkingen:

Maatvoering i.h.w. te controleren. Aangegeven maten zijn indicatief.  
De bedrijfsunits worden geheel casco opgeleverd, zonder installaties en afwerking.  
Inbouwpakketten door koper uit te voeren na casco oplevering.  
Uitgewerkte constructie indicatief, definitieve constructie volgens opgave van constructeur.  
Kolommen en liggers kunnen nog wijzigen.  
Impressies zijn indicatief. Hier kunnen geen rechten aan worden ontleend.



Sleepboot 7  
Telefoon : +31 (0) 30 634 22 25

3991 CN Houten  
E-mail : info@zuijdplas.nl

Nederland  
website : www.zuijdplas.nl



**VK - BNR 16 - 008**

schaal : 1:100  
datum : 10-03-2025  
gewijzigd :

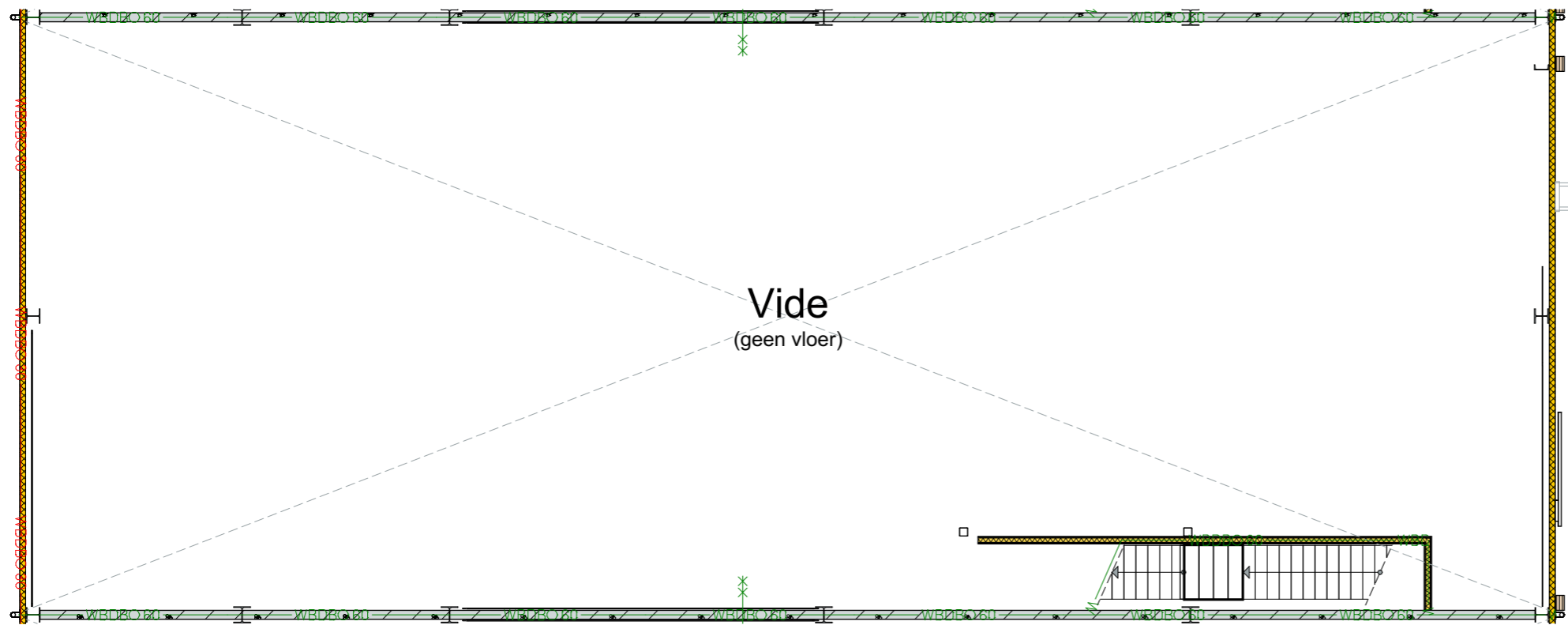
Herenstraat 106A  
Telefoon : +31 (0) 30 879 36 16

3431 CB Nieuwegein  
E-mail : post@acenp.nl

Nederland  
website : www.acenp.nl



# Plattegronden



Entresol (schaal 1:100)

#### Opmerkingen:

Maatvoering i.h.w. te controleren. Aangegeven maten zijn indicatief.  
De bedrijfsunits worden geheel casco opgeleverd, zonder installaties en afwerking.  
Inbouwpakketten door koper uit te voeren na casco oplevering.  
Uitgewerkte constructie indicatief, definitieve constructie volgens opgave van constructeur.  
Kolommen en liggers kunnen nog wijzigen.  
Impressies zijn indicatief. Hier kunnen geen rechten aan worden ontleend.



Sleepboot 7  
Telefoon : +31 (0) 30 634 22 25  
3991 CN Houten  
E-mail : info@zuijdplas.nl  
Nederland  
website : www.zuijdplas.nl



**VK - BNR 16 - 009**

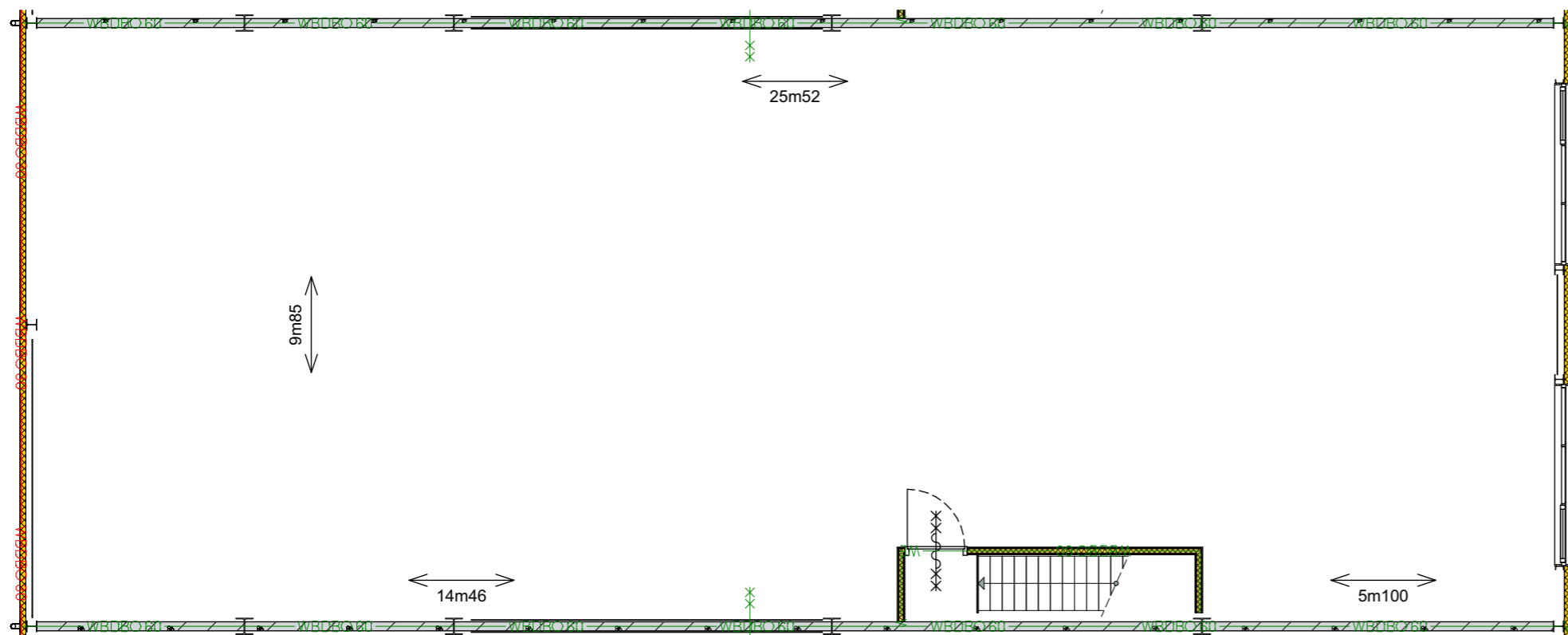
schaal : 1:100  
datum : 10-03-2025  
gewijzigd :

Herenstraat 106A  
Telefoon : +31 (0) 30 879 36 16

3431 CB Nieuwegein  
E-mail : post@acnp.nl

Nederland  
website : www.acnp.nl

# Plattegronden



1ste verdieping (schaal 1:100)

#### Opmerkingen:

Maatvoering i.h.w. te controleren. Aangegeven maten zijn indicatief.  
De bedrijfsunits worden geheel casco opgeleverd, zonder installaties en afwerking.  
Inbouwpakketten door koper uit te voeren na casco oplevering.  
Uitgewerkte constructie indicatief, definitieve constructie volgens opgave van constructeur.  
Kolommen en liggers kunnen nog wijzigen.  
Impressies zijn indicatief. Hier kunnen geen rechten aan worden ontleend.



Sleepboot 7  
Telefoon : +31 (0) 30 634 22 25

3991 CN Houten  
E-mail : info@zuidplas.nl

Nederland  
website : www.zuidplas.nl



VK - BNR 16 - 010

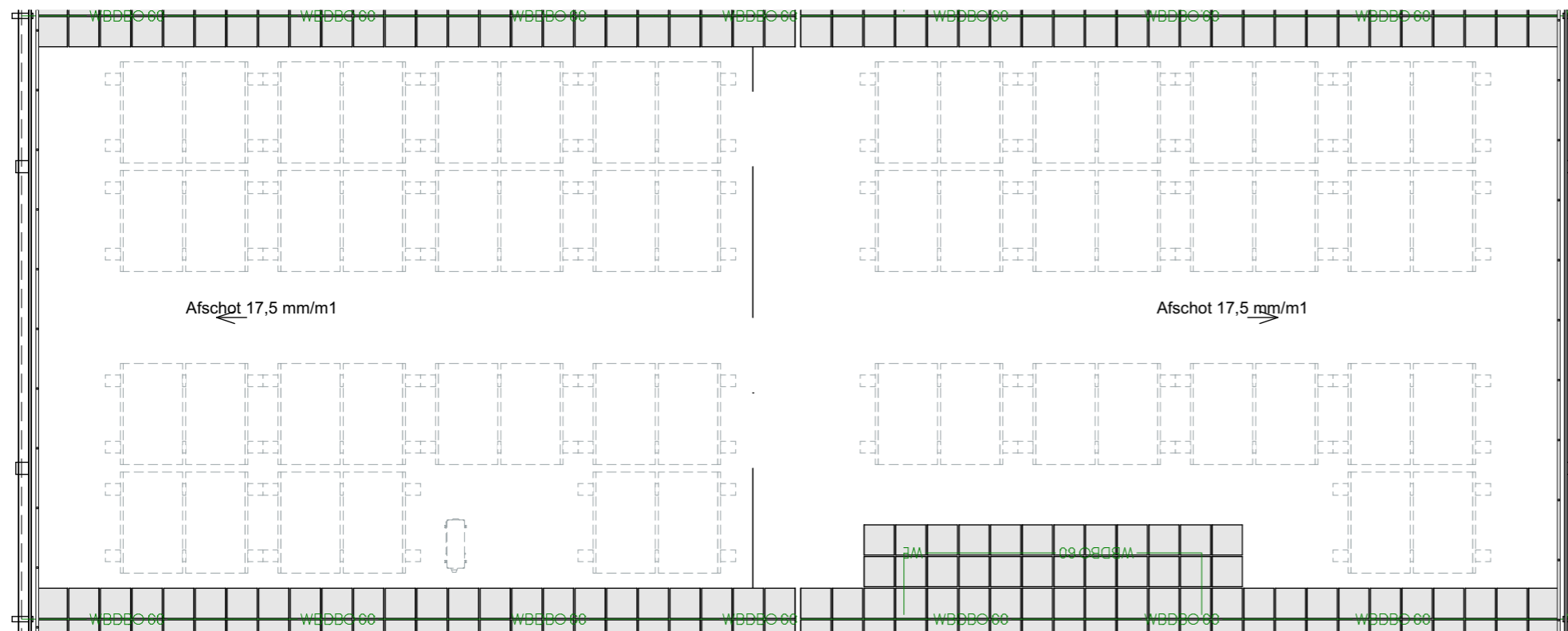
schaal : 1:100  
datum : 10-03-2025  
gewijzigd :

Herenstraat 106A  
Telefoon : +31 (0) 30 879 36 16

3431 CB Nieuwegein  
E-mail : post@acnp.nl

Nederland  
website : www.acnp.nl

# Plattegronden



Dak overzicht (schaal 1:100)

## Opmerkingen:

Maatvoering i.h.w. te controleren. Aangegeven maten zijn indicatief.  
De bedrijfsunits worden geheel casco opgeleverd, zonder installaties en afwerking.  
Inbouwpakketten door koper uit te voeren na casco oplevering.  
Uitgewerkte constructie indicatief, definitieve constructie volgens opgave van constructeur.  
Kolommen en liggers kunnen nog wijzigen.  
Impressies zijn indicatief. Hier kunnen geen rechten aan worden ontleend.



Sleepboot 7  
Telefoon : +31 (0) 30 634 22 25

3991 CN Houten  
E-mail : info@zuijdplas.nl

Nederland  
website : www.zuijdplas.nl



VK - BNR 16 - 011

schaal : 1:100  
datum : 10-03-2025  
gewijzigd :

Herenstraat 106A  
Telefoon : +31 (0) 30 879 36 16

3431 CB Nieuwegein  
E-mail : post@acnp.nl

Nederland  
website : www.acnp.nl