



# Te huur

DC De Kroonweg 12, Waalwijk | ca. 8.175 m<sup>2</sup> warehouse



SEE A BRIGHTER WAY

## DC De Kroonweg 12, Waalwijk

Het logistiek complex aan De Kroonweg 12 in Waalwijk omvat circa 8.175 m<sup>2</sup> hoogwaardig warehouse en is beschikbaar voor onderverhuur.

Het complex is gelegen op bedrijventerrein 'Haven 8' in Waalwijk en behoort tot een van de logistieke hotspots van Midden-Brabant.

### Locatie

Bedrijventerrein 'Haven 8' is een modern en goed uitgerust bedrijventerrein, ideaal gelegen voor zowel nationale als internationale distributie. Het terrein beschikt over een goede aansluiting op het wegennet. Via de snelweg A59 is er een snelle verbinding met het achterland.

Haven 8 is ook bereikbaar via het water, waardoor het complex op een unieke toegankelijke multimodale locatie is gelegen. De nabij gelegen binnenvaart terminal heeft een capaciteit voor het afhandelen van schepen tot klasse 5.

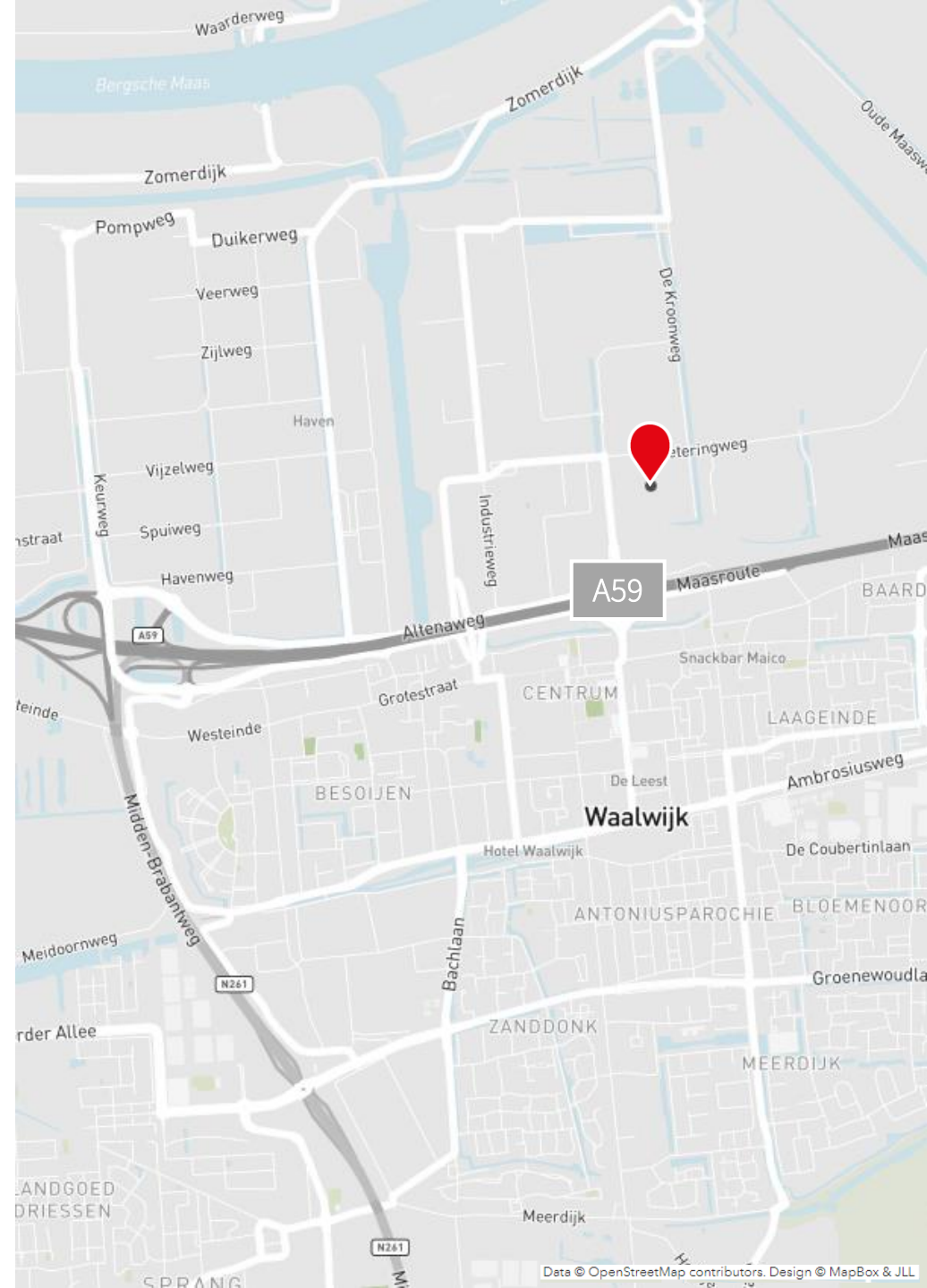
### Bereikbaarheid

#### *Eigen vervoer*

Het logistiek object is zeer gunstig gelegen aan de Rijksweg A59. Waalwijk ligt op een strategische locatie in het midden van het land op een van de meest belangrijke verkeersaders naar het achterland. Zowel via de snelweg A59 (afrit 38 Waalwijk-Centrum), als via knooppunt Hooipolder is er een snelle en goede verbinding naar de snelwegen A58, A27, en de A16.

#### *Openbaar vervoer*

Het logistiek object is met het openbaar vervoer goed te bereiken. Op 10 minuten lopen bevinden zich bushaltes richting Waalwijk Centrum, Tilburg en 's-Hertogenbosch.



## Beschikbaarheid

Circa 8.175 m<sup>2</sup> warehouse is momenteel beschikbaar voor onderverhuur. Tevens kunnen in overleg sanitaire voorzieningen en kantoorruimte worden geplaatst.

## Parkeren

In overleg nader te bepalen.

## Opleveringsniveau

Het bedrijfsobject zal worden opgeleverd met de navolgende voorzieningen.

### Warehouse

- Vrije hoogte van 10,0 m<sup>1</sup>;
- Vloerbelasting 5.000 kg/m<sup>2</sup>;
- 6 loading docks;
- 1 overheaddeur op maaiveldniveau;
- Verwarming middels direct gestookte heaters;
- Sprinklerinstallatie type K25;
- LED verlichtingsarmaturen.



## **Huurprijs**

Op aanvraag.

## **Servicekosten**

Nader te bepalen.

## **Huurtermijn**

5 (vijf) jaar met verlengingsperioden van telkens 5 (vijf) jaar.  
De opzegtermijn bedraagt 12 (twaalf) maanden.

## **Huuringangsdatum**

Per direct.

## **Huurbetaling**

Per kwartaal vooruit.

## Huurindexering

Jaarlijks, voor het eerst 1 (één) jaar na huuringangsdatum, op basis van het maandprijnsindexcijfer volgens de consumentenprijsindex CPI reeks CPI alle huishoudens (2015=100, dan wel meest recente tijdsbasis), gepubliceerd door het CBS.

## Huurovereenkomst

Huurovereenkomst is gebaseerd op ROZ model 2015.

## Zekerheidsstelling

Bankgarantie of waarborgsom ter grootte van tenminste drie maanden huur inclusief servicekosten en BTW.

## BTW

Verhuurder wenst te opteren voor BTW-belaste huur en verhuur. Ingeval huurder de BTW niet kan verrekenen, zal de huurprijs in overleg met huurder worden verhoogd ter compensatie van de gevolgen van het vervallen van de mogelijkheid om te opteren voor BTW-belaste huur.





# Foto's







# Contact



## JLL Industrial & Logistics

Kennedyplein 244A  
5611 ZT Eindhoven  
040 250 0100  
[www.jll.nl](http://www.jll.nl)

## Jorg van den Oever

Consultant – Agency Industrial & Logistics

[Jorg.vandenOever@jll.com](mailto:Jorg.vandenOever@jll.com)

+31 (0)6 22 81 09 47

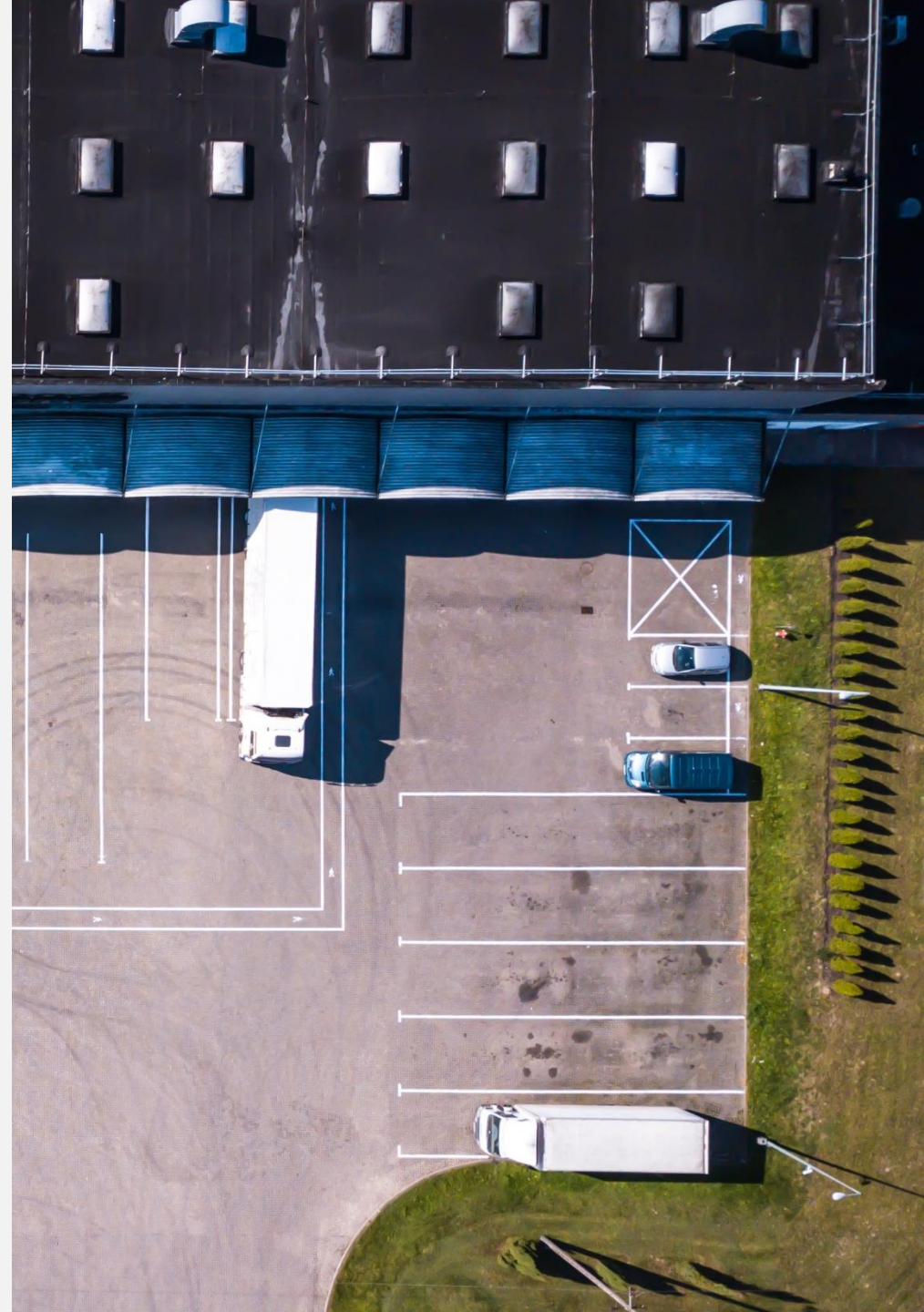


## Pieter van Santvoort

Senior Director – Agency Industrial & Logistics

[Pieter.vanSantvoort@jll.com](mailto:Pieter.vanSantvoort@jll.com)

+31 (0)6 53 36 77 19

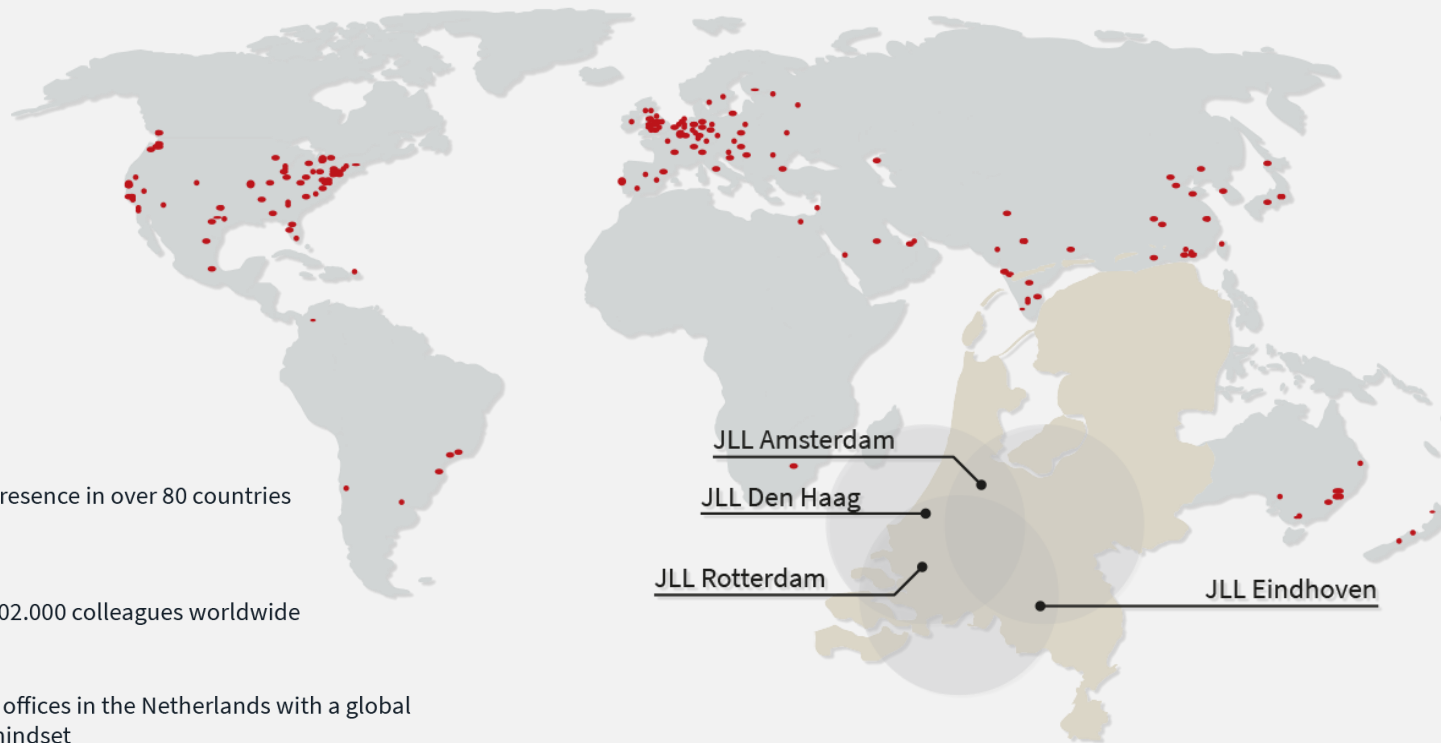


# About JLL



SEE A BRIGHTER WAY

For over 200 years, JLL (NYSE: JLL), a leading global commercial real estate and investment management company, has helped clients buy, build, occupy, manage and invest in a variety of commercial, industrial, hotel, residential and retail properties. A Fortune 500® company with annual revenue of \$20.8 billion and operations in over 80 countries around the world, our more than 106,000 employees bring the power of a global platform combined with local expertise. Driven by our purpose to shape the future of real estate for a better world, we help our clients, people and communities SEE A BRIGHTER WAYSM. JLL is the brand name, and a registered trademark, of Jones Lang LaSalle Incorporated. For further information, visit [jll.com](https://www.jll.com)



presence in over 80 countries



102.000 colleagues worldwide



4 offices in the Netherlands with a global mindset



180 professionals in the Netherlands

**DISCLAIMER**  
©2024 Jones Lang LaSalle IP, Inc. All rights reserved. The information contained in this document is proprietary to Jones Lang LaSalle and shall be used solely for the purposes of evaluating this proposal. All such documentation and information remains the property of Jones Lang LaSalle and shall be kept confidential. Reproduction of any part of this document is authorized only to the extent necessary for its evaluation. It is not to be shown to any third party without the prior written authorization of Jones Lang LaSalle. All information contained here in is from sources deemed reliable; however, no representation or warranty is made as to the accuracy thereof.

