

## BEDRIJFSRUIMTE

COENECOOP 3 C 3 WADDINXVEEN

TE KOOP €255.000,- k.k.  
ca. 91 m<sup>2</sup>

# Kenmerken

---

## Vraagprijs

€ 225.000,- k.k.

## Oppervlakte

Circa 91 m<sup>2</sup>

## Bouwjaar

2012

## Parkeerfaciliteiten

Bij het object behoort één parkeerplaats.

## Datum van aanvaarding

In overleg

## Opleveringsniveau

Verkocht wordt volgens het 'as is-where is' principe. Het huidige opleveringsniveau en de installaties zullen dan ook door verkoper om niet achtergelaten worden in het verkochte. Dit houdt in dat de overeen te komen koopsom inclusief het inbouwpakket en de installaties is, en dat koper geen rechten kan ontlenen aan de werkbaarheid van het inbouwpakket en de installaties.



# Algemeen

---

Het betreft hier een representatieve bedrijfs-/kantoorruimte onderdeel uitmakend van een in 2012 gebouwd bedrijfsverzamelcomplex bestaande uit een 23-tal bedrijfsruimten gelegen op bedrijventerrein Coenecoop te Waddinxveen. De totale vloeroppervlakte betreft circa 91 m<sup>2</sup> verdeeld over circa 46 m<sup>2</sup> bedrijfsruimte op de begane grond en circa 45 m<sup>2</sup> kantoorruimte op de verdieping.

In de directe omgeving is een hoogwaardige mix aan bedrijven gevestigd waaronder een bedrijf in relatiegeschenken, een accountantskantoor, Festool Benelux en vele anderen.

Bedrijventerrein Coenecoop is een representatief en ruimtelijk terrein dat wordt omsloten door de spoorlijn Gouda-Alphen aan den Rijn, de N207 en de A12. Bedrijven die hier zijn gevestigd zijn met name dienstverleners of productiebedrijven.

#### Bereikbaarheid:

Uitstekende bereikbaarheid. Het gebouw is nabij de Provincialeweg N207 gelegen. De Rijkswegen A12 (Den Haag - Utrecht) en A20 (Rotterdam - Utrecht) zijn met de auto binnen enkele minuten te bereiken. Tevens is de ruimte gelegen op loopafstand van bushaltes en NS Station Waddinxveen Triangel. Parkeren is mogelijk op eigen terrein.

#### Parkeerplaatsen:

Bij het object behoort één parkeerplaats.

# Algemeen

---

## Gebruiksmogelijkheden:

Het object is geschikt voor diverse showroom-, bedrijfs- en kantoordoeleinden.  
Bedrijfscategorie 3.2.

## Oppervlakte:

Het object beschikt over een totale oppervlakte circa 91 m<sup>2</sup> verdeeld over:  
- circa 46 m<sup>2</sup> bedrijfsruimte op de begane grond;  
- circa 45 m<sup>2</sup> kantoorruimte op de eerste verdieping.

## Oplevering:

In overleg.

## Opleveringsniveau:

Verkocht wordt volgens het 'as is-where is' principe. Het huidige opleveringsniveau en de installaties zullen dan ook door verkoper om niet achtergelaten worden in het verkochte. Dit houdt in dat de overeen te komen koopsom inclusief het inbouwpakket en de installaties is, en dat koper geen rechten kan ontlenen aan de werkbaarheid van het inbouwpakket en de installaties.

## Koopsom:

€ 225.000,- k.k.

## Vereniging van eigenaren:

Koper dient van rechtswege lid te worden van de Vereniging van Eigenaren Coenecoophof, waarvoor jaarlijks een bijdrage verschuldigd is van € 874,61 is 2024.

## Kadastrale gegevens:

Gemeente: Waddinxveen

Sectie: F

Nummer: 2757

# Bijzonderheden

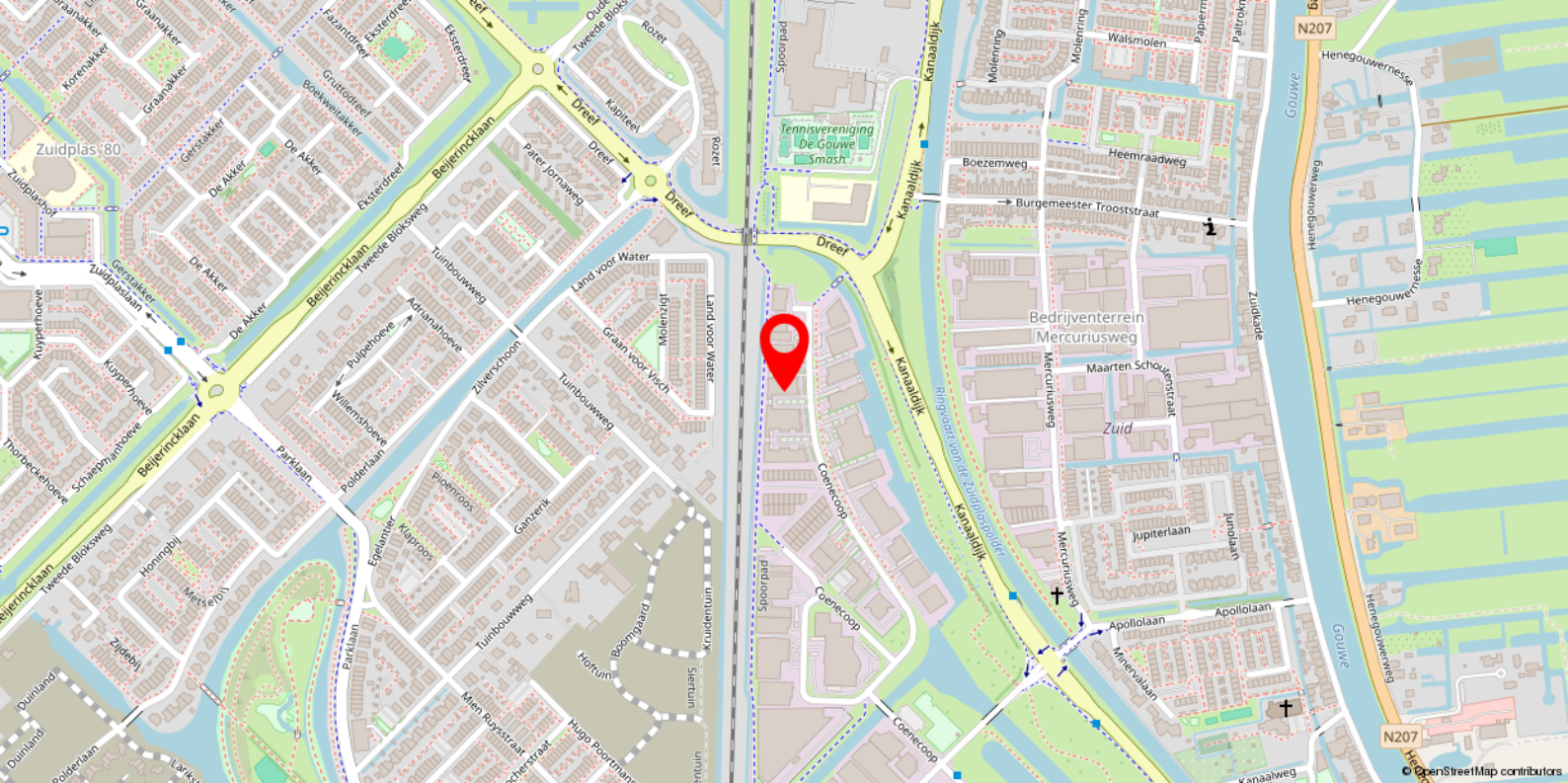
---

Elke transactie behoeft de nadrukkelijke goedkeuring van eigenaar.

# Disclaimer

---

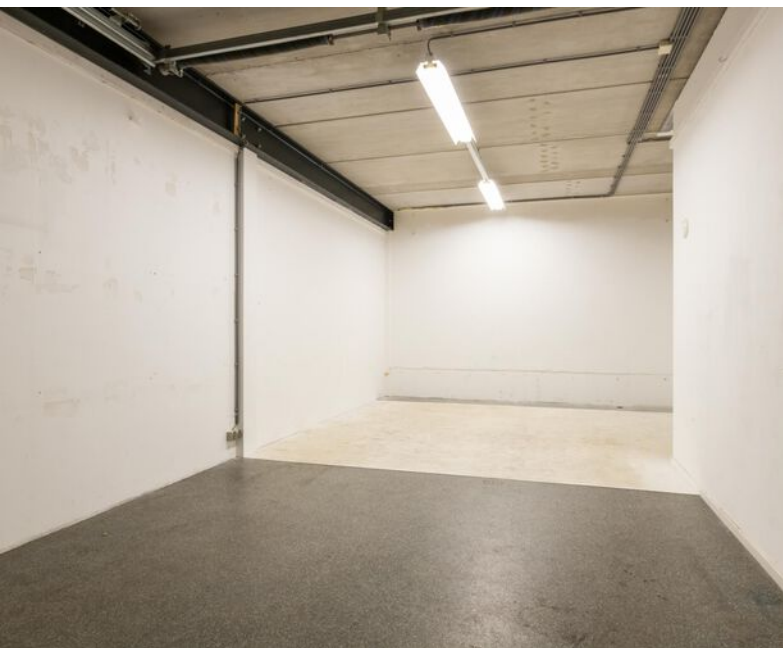
Er kunnen op geen enkele wijze rechten worden ontleend aan, noch aanspraak gemaakt worden op de inhoud van deze website. De verstrekte informatie is van algemene aard en uitsluitend bedoeld ter indicatie. Hoewel deze informatie met de grootst mogelijke zorgvuldigheid is samengesteld, aanvaarden wij geen aansprakelijkheid voor mogelijke onjuistheden of onvolledigheden. Alle informatie op deze website is onder voorbehoud en kan zonder nadere aankondiging worden gewijzigd. Wij raden geïnteresseerden aan om bij concrete interesse de juistheid van de informatie zelf te verifiëren en adviseren om juridisch advies in te winnen alvorens over te gaan tot een koopovereenkomst.



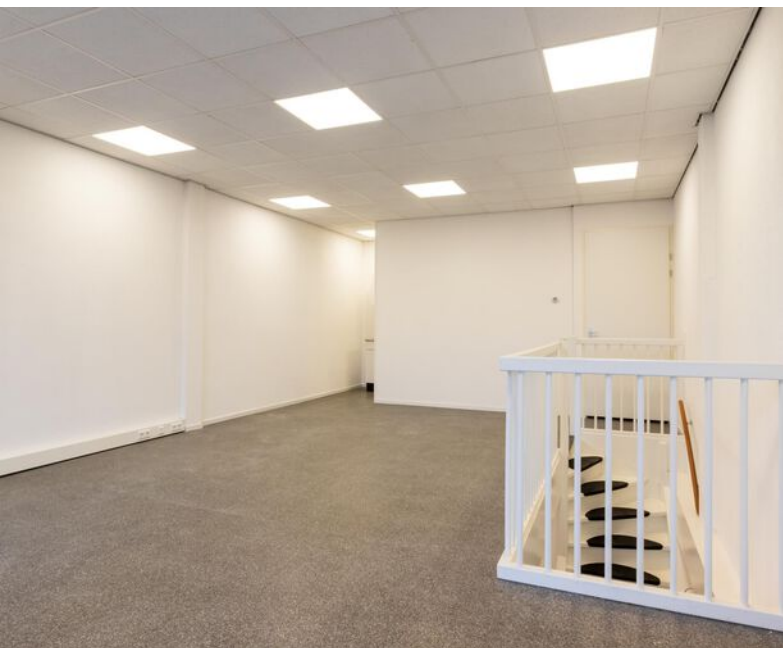
# Locatie

Uitstekende bereikbaarheid. Het gebouw is nabij de Provincialeweg N207 gelegen. De Rijkswegen A12 (Den Haag - Utrecht) en A20 (Rotterdam - Utrecht) zijn met de auto binnen enkele minuten te bereiken. Tevens is de ruimte gelegen op loopafstand van bushaltes en NS Station Waddinxveen Triangel. Parkeren is mogelijk op eigen terrein.





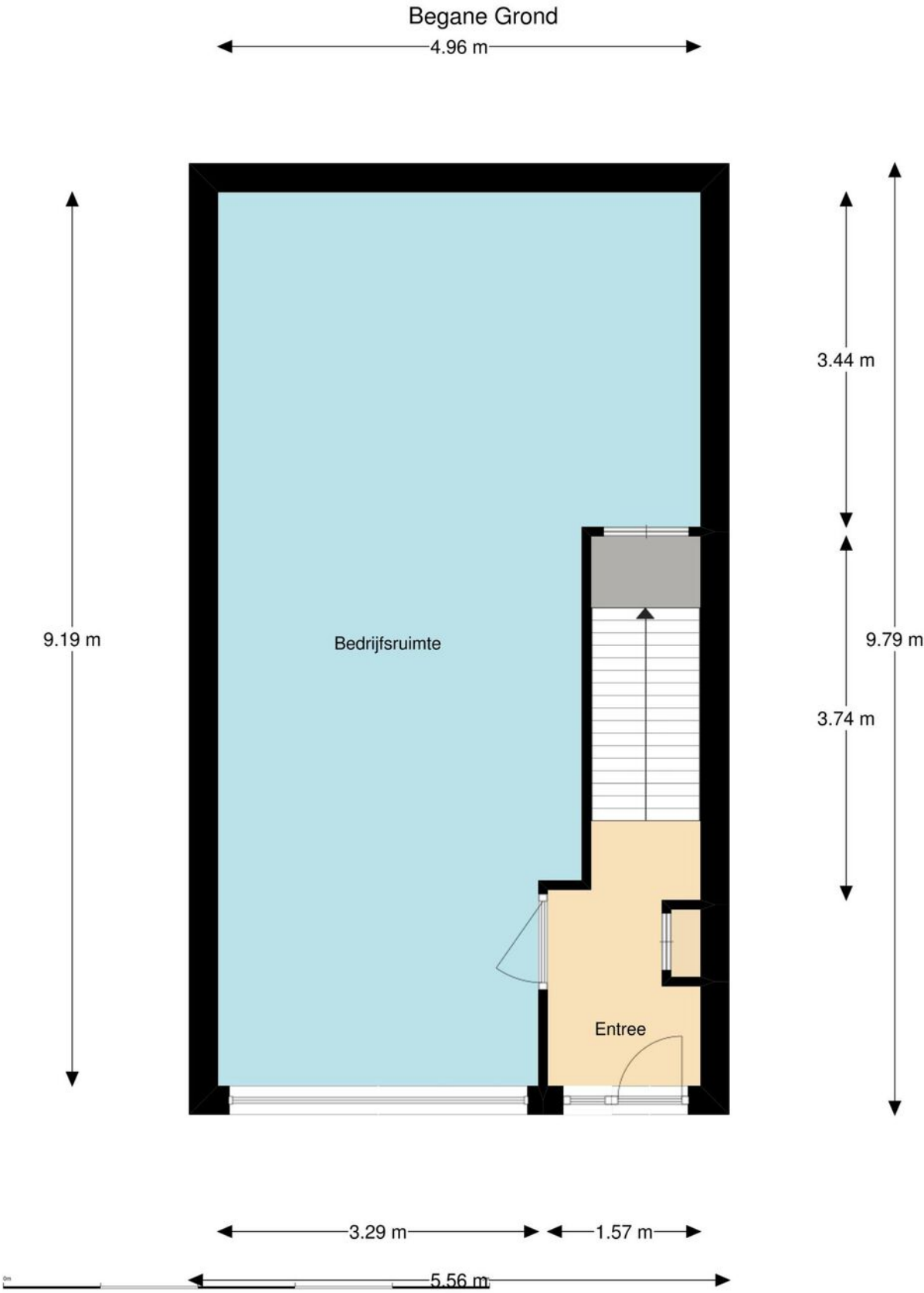








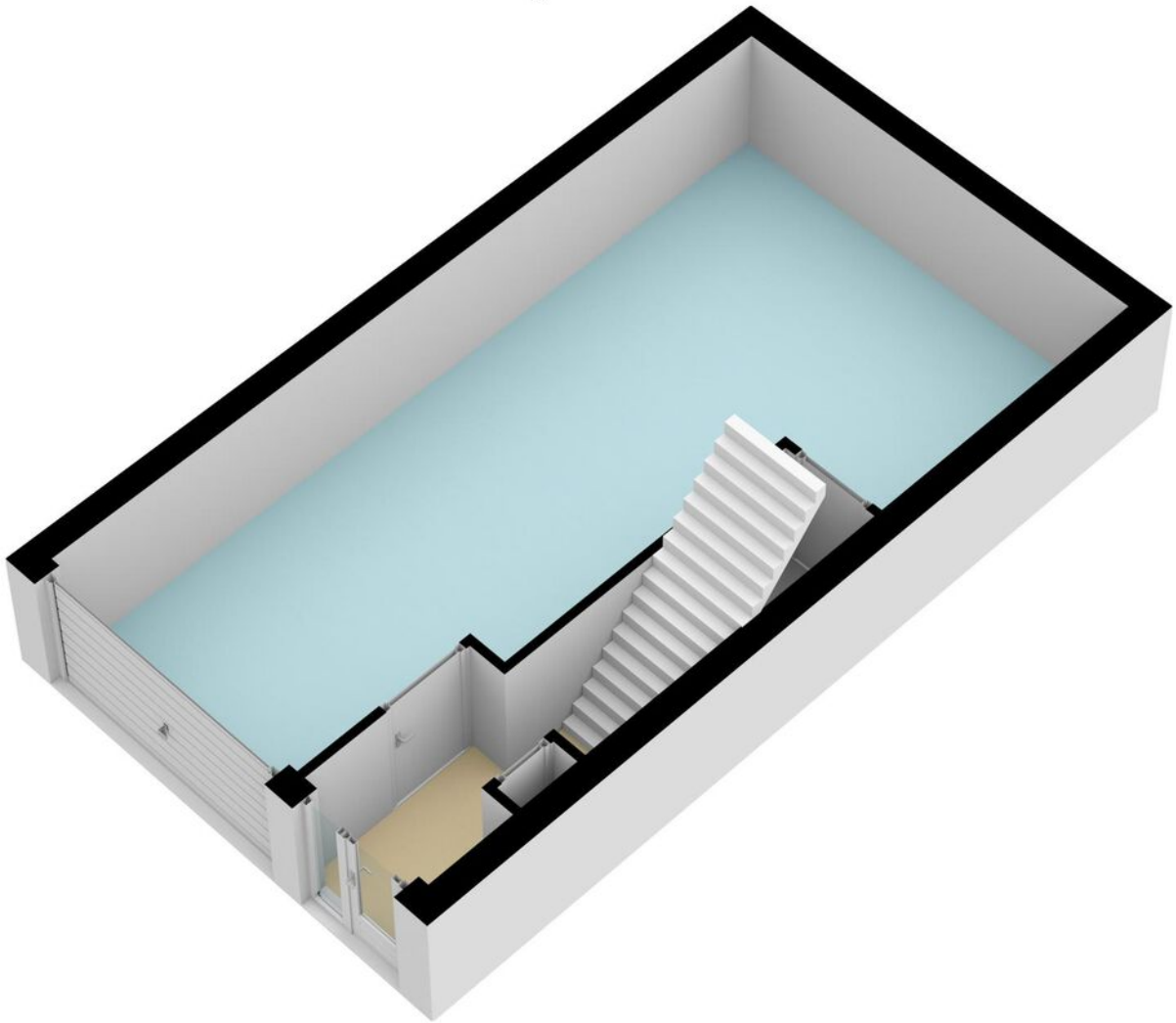
# Plattegrond



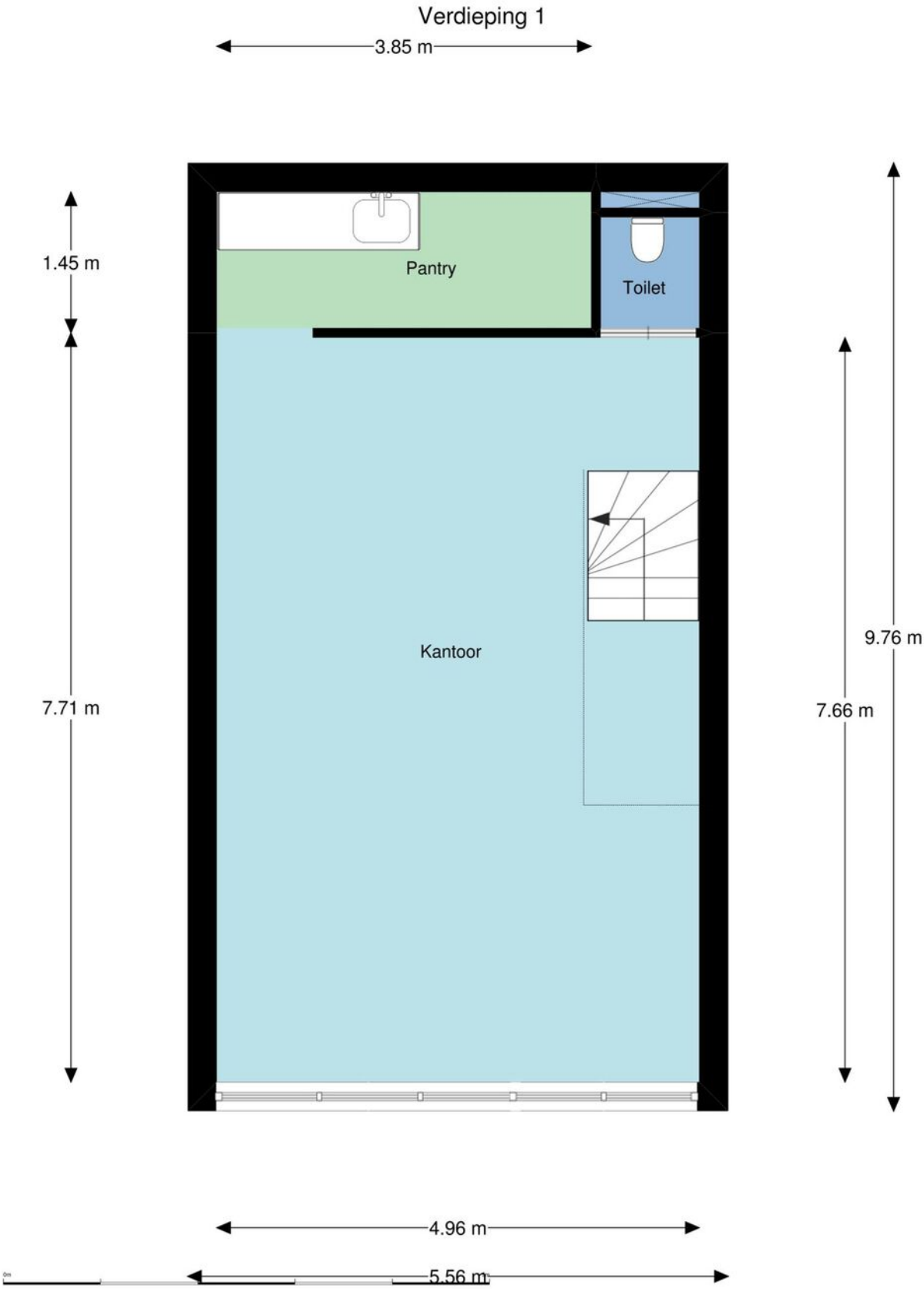
# Plattegrond

---

Begane Grond



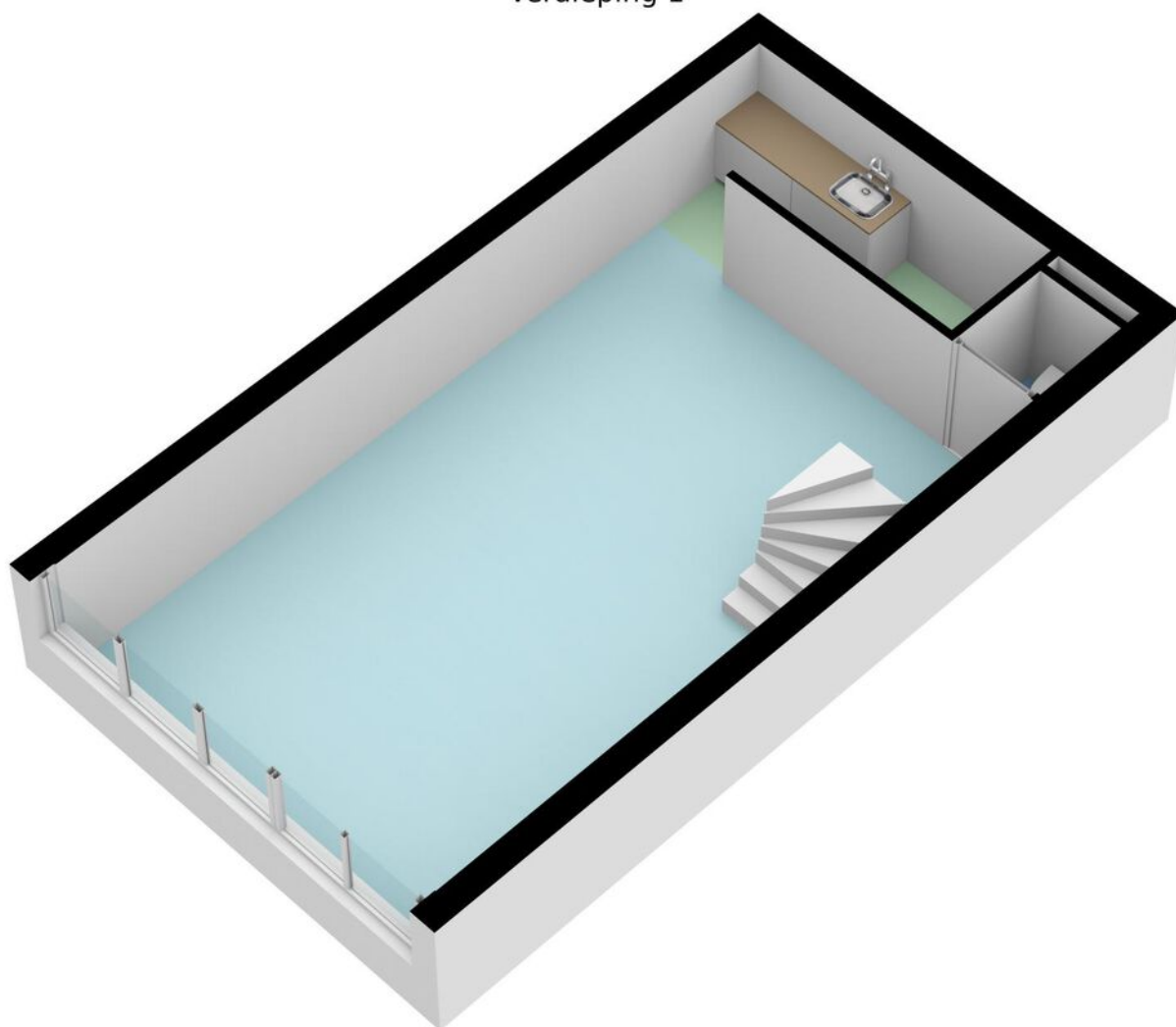
# Plattegrond



# Plattegrond

---

Verdieping 1



# Heeft u interesse in dit pand?

Neem dan zo snel mogelijk contact met ons op



## Kantoor Gouda

Vredebest 1  
2801 AS Gouda



(0182) 525 700



[gouda@basis.nl](mailto:gouda@basis.nl)

## Waarom kiezen voor Basis?

- ✓ Al 35 jaar de marktleider in de Randstad
- ✓ Deskundig advies met een persoonlijke touch
- ✓ Gedreven om het beste eindresultaat te behalen
- ✓ Proactief, communicatief en altijd een vast aanspreekpunt
- ✓ NVM Business Makelaar
- ✓ Vastgoed gecertificeerd

**Bezichtiging inplannen? Bel (0182) 525 700**