



Anna van Hoevellstraat 19, 6702 DD Wageningen

Huurprijs: € 825,00 per maand

Omschrijving

Te huur: Bedrijfsunit volgens reeds beproefde, hoogwaardige Solid Business Park concept!
Het betreft een bedrijfsunit inclusief volledige verdiepingvloer.

HUURVRIJE PERIODE VAN 3-6 MAANDEN BIJ HUUROVEREENKOMST VAN 3-5 JAAR

Algemeen

Het ontwerp is aangepast aan de nieuwe omgeving maar de bouwkwaliteit en overige kernwaarden zijn behouden. Op bedrijventerrein Nude Park II, direct gelegen aan de hoofd entree van het nieuw te ontwikkelen bedrijventerrein Nude Park II, wordt het Solid Business Park gerealiseerd.

Solide hoogwaardig gebouwde stijlvolle bedrijfsgebouwen met doordachte architectuur. Denk hierbij aan Accoya (of gelijkwaardig, dan wel product met gelijksoortige uitstraling) duurzame houten gevelverfraaiing (www.accoya.com/nl/), metselwerk, premium Hörmann overhead deuren (www.hormann.nl) en volledig betonnen/kalkzandsteen casco.

De bedrijfspanden zijn duurzaam gebouwd, beschikken over een eigen entree, overheaddeur en 2 privé parkeerplaatsen en hebben een goede en duurzame uitstraling. De bereikbaarheid is uitstekend.

Het betreft een bedrijfsunit met een begane-grondoppervlak van circa 10 x 5 meter en een plafondhoogte van circa 3,45 meter! Daarnaast is de unit voorzien van een betonnen verdiepingvloer met eveneens een oppervlakte van circa 10 x 5 meter. Hierdoor is de totale vloeroppervlak circa 100 m².

Vanwege de hoogwaardige bouwmethode en de representatieve uitstraling zijn de units geschikt voor een zeer brede doelgroep. Van hovenier tot accountant, van webshop tot bedrijfsopslagruimte, van Yoga studio tot Personal Training, maar tot de mogelijkheden behoort ook bijvoorbeeld een telewerkplek op de kantoor verdieping in combinatie met opslag van uw huisraad/boot/caravan/motor/'mancave' op de begane grond met overheaddeur. De mogelijkheden zijn eindeloos.

Locatie

Deze prachtige nieuwbouwwunit is gelegen op het representatieve bedrijventerrein Nude Park II te Wageningen. Het bedrijfsverzamelgebouw is gelegen in het hart van de 'Food Valley' te Wageningen, direct nabij de Campus van Wageningen University & Research. Het object is bereikbaar vanaf de rijksweg A12 (Den Haag-Arnhem) en de A50 (Zwolle-Arnhem) via de belangrijke verkeersaders N781 (Ede-Wageningen) en de N225 (Rhenen-Arnhem). Ook met het OV is het object uitstekend bereikbaar.

Vloeroppervlak

De totale oppervlakte van de unit is circa 100 m². En en ander als volgt verdeeld:

Begane grond: circa 50 m²

Verdieping: circa 50 m²

Totaal: circa 100 m² BVO.

Oplevering

De oplevering is casco, extra aanpassingen op verzoek van huurders zijn eventueel mogelijk.

Kosten

Huurder wordt zelf contractant van de nutsbedrijven. De beschikbare nutsaansluitingen zijn tot in de meterkast binnen gebracht.

BTW

Uitgangspunt is een met BTW belaste huurprijs. Daarom dient de huurprijs te worden vermeerderd met het van toepassing zijnde BTW percentage.

Solid Business Park concept

In tegenstelling tot veel soortgelijke projecten streeft Solid Business Park ernaar zich te onderscheiden op de navolgende punten:

- De eerste verdieping betreft een zogenaamde verblijfsruimte in plaats van de gangbare functie aanduiding "lichte industrie". Vanwege de functie aanduiding verblijfsruimte is er voldoende aandacht besteed in de casco levering aan aspecten zoals brandveiligheid, voldoende daglichttoetreding, gevelisolatie en ventilatieroosters in de ramen zodat toekomstig gebruik als kantoor tot de mogelijkheden behoort.
- Betonnen dak, voldoet ruimschoots aan brandweereisen en geschikt voor eenvoudige plaatsing van warmtepomp, airco-unit of zonnepanelen.
- Betonnen daken hebben het voordeel dat de unit in de zomer minder warm wordt in tegenstelling tot de gebruikelijke staalprofiel daken.
- Betonnen monolithische begane grondvloer.
- De bedrijfsunit is voorzien van een geïsoleerde kruipruimte in plaats van een vloer op zand gestort. Hierdoor optimale vrijheid om leidingen en afvoeren aan te brengen.
- Kalkzandsteen scheidingswanden (circa 21 cm dik).
- Complete betonnen verdiepingsvloer met en houten trap.
- Verdiepingsvloer wordt afgewerkt met een cementdekvloer van circa 50 mm dik.
- Uiterst hoge isolatiewaarden en en ander conform de huidige eisen uit onder andere het bouwbesluit.
- Voorbereiding voor vloerverwarming in combinatie met bijvoorbeeld warmtepomp en zonnepanelen.
- PIR dakisolatie in plaats van het gebruikelijke EPS (wit piepschuim) in combinatie met PVC dakbedekking, lange levensduur, hoge isolatiewaarde en voorbereid op zonnepanelen.
- Ruime parkeergelegenheid. De unit heeft de beschikking over 2 privé parkeerplaatsen.
- Kunststof en/of aluminium kozijnen van Intercombi, inclusief te openen raam op verdieping, voorzien van voldoende ventilatie roosters en daglichttoetreding die de kantoorfunctie mogelijk maken.
- Premium Hörmann overheaddeur, inclusief extra vensters in de deur ten behoeve van meer daglichttoetreding op begane grond. In combinatie met glasvulling entreedeur en bovenlicht bredere toepassingsmogelijkheden van de unit. De overhead deur is optioneel elektrisch en afstand bedienbaar uit te voeren. Hörmann is een reeds lang bestaande kwaliteitsaanbieder van overhead deuren. Toekomstige nalevering van onderdelen en service zal hierdoor gewaarborgd zijn.
- Hoogwaardige Accoya houten gevelbekleding. Verduurzaamd houten architectonische verticale lamellen gevelverfraaiing. Bij Accoya gaat duurzaamheid, gering onderhoud en esthetiek volledig samen met een zeer lange levensduur.
- NUTS aansluitingen standaard ingebracht tot in de meterkast, inclusief Data.
- Reeds vaste posities ingetekend ten behoeve van reclame uitingen.
- Toonaangevend ontwerp door Team 2 Studio voor de bouwkunst.

Kenmerken

Hoofdfunctie

Hoofdfunctie: Bedrijfsruimte
Voorzieningen: Overheaddeuren, betonvloer
Prijs: € 825,-
BTW belast: Ja
Oppervlakte: 100 m²

Parkeren

Parkeerplaatsen niet overdekt: 2
Parkeerfaciliteiten: Bij de bedrijfsunit horen 2 parkeerplaatsen.

Gebouw

Bouwjaar: 2022
Onderhoud binnen: Goed tot uitstekend
Onderhoud buiten: Goed tot uitstekend

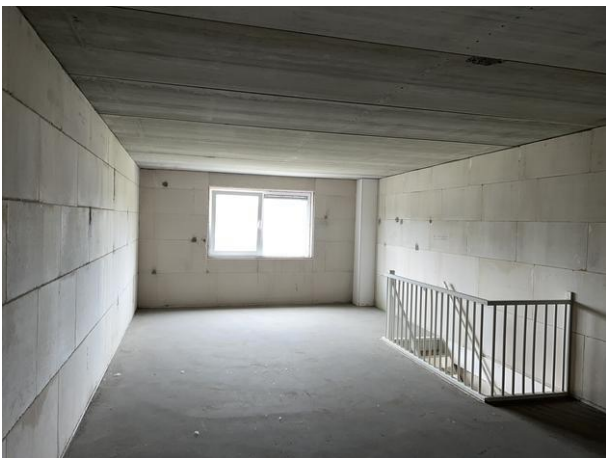
Omgeving

Ligging: Bedrijventerrein

Locatiekaart

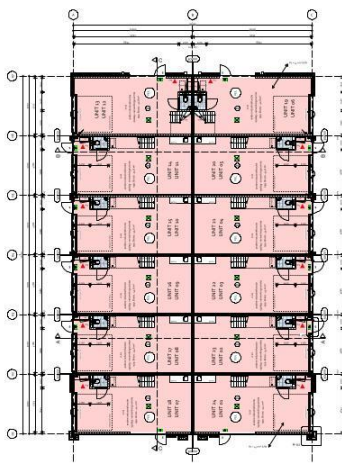


Foto's





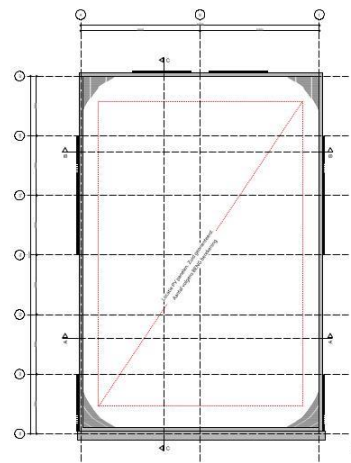
NIEUWBOUW BEDRIJFSVERZAMELPAND TE WAGENINGEN



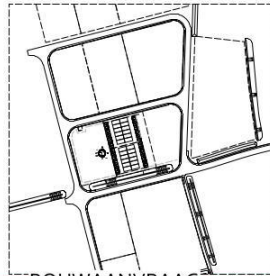
- BEGANE GROND -



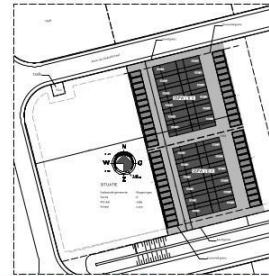
- VERDEEPING -



- KAPPLAN -



BOUWAANVRAAG



RENVOL	
Projectnaam	Nieuwbouw Bedrijfsverzamel pand te Wageningen
Projectlocatie	Plantsoen 37, 6701 AS, Wageningen
Projectnummer	581-20BA-03
Projectstatus	Ontwerp
Projecttype	Bedrijfsverzamel pand
Projectomvang	1000 m ²
Projectkosten	€ 1.000.000,-
Projectrisico	Laag
Projectaanpak	Design & Build
Projectorganisatie	Stuvia voor de Bouwmarkt
Projectleiding	Stuvia voor de Bouwmarkt
Projectoverzicht	Stuvia voor de Bouwmarkt
Projectdocumentatie	Stuvia voor de Bouwmarkt
Projectcommunicatie	Stuvia voor de Bouwmarkt
Projectrapportage	Stuvia voor de Bouwmarkt
Projectevaluatie	Stuvia voor de Bouwmarkt
Projectafsluiting	Stuvia voor de Bouwmarkt

