



Zomerdijk 21

Zaandam

Huurprijs:

€ 2.300,-

Van de
Steege
Makelaarsgroep

Bedrijfsmakelaars

Omschrijving

Ruime bedrijfsruimte in Zaandam, op 5 minuten rijden van de ring A10!

Deze bedrijfsruimte bestaat uit een ruime opslag/werkplaats op de begane grond van ca. 219m² en een tussenvloer voor opslag of kantoorruimte, van ca. 12m². De begane grond heeft een vrije hoogte van ca. 4,64 meter. De ruimte beschikt over een elektrische overheaddeur van 4,20m hoog en 3,50m breed en een aparte loopdeur.

Indeling

Entree via de elektrische overheaddeur dan wel de loopdeur, direct naar de ruime bedrijfsruimte. Aan de rechterhand bij binnenkomst, bevinden zich een pantry en toilet. Aan de linkerzijde bij binnenkomst bevindt zich de trap naar de tussenvloer, te gebruiken als opslag of kantoorruimte.

Voorzieningen/bijzonderheden

- Elektrische overheaddeur en aparte loopdeur
- Krachtstroom
- Tussenvloer
- Pantry
- Toilet
- TL-verlichting
- Op dit terrein zijn geen automotive-gerelateerde ondernemingen gewenst

Bestemming

Bedrijven tot en met categorie 3.2 uit de staat van bedrijfsactiviteiten.

Locatie en bereikbaarheid

Deze bedrijfsruimte ligt op bedrijventerrein Achtersluispolder in Zaandam. Op dit bedrijventerrein aan het water, zijn vele uiteenlopende bedrijven gevestigd. Het terrein is zeer gunstig gelegen bij de A10 en A8, op 10 minuten rijden van bijvoorbeeld Amsterdam.

Parkeren

Openbaar onbetaald parkeren.

Huurtermijn

5+5 jaar

Huursom

€ 2.300,- excl. BTW per maand

Servicekosten

€ 275,- excl. BTW per maand, t.b.v. voorschot water en elektra.

Er is een hoofd-gasaansluiting op het terrein. Indien huurder gebruik wil maken van gas, dient hij zelf leidingen van de gasaansluiting naar de betreffende unit te laten leggen.

Waarborgsom

3 Maanden totale betaalverplichting, incl. servicekosten en BTW.

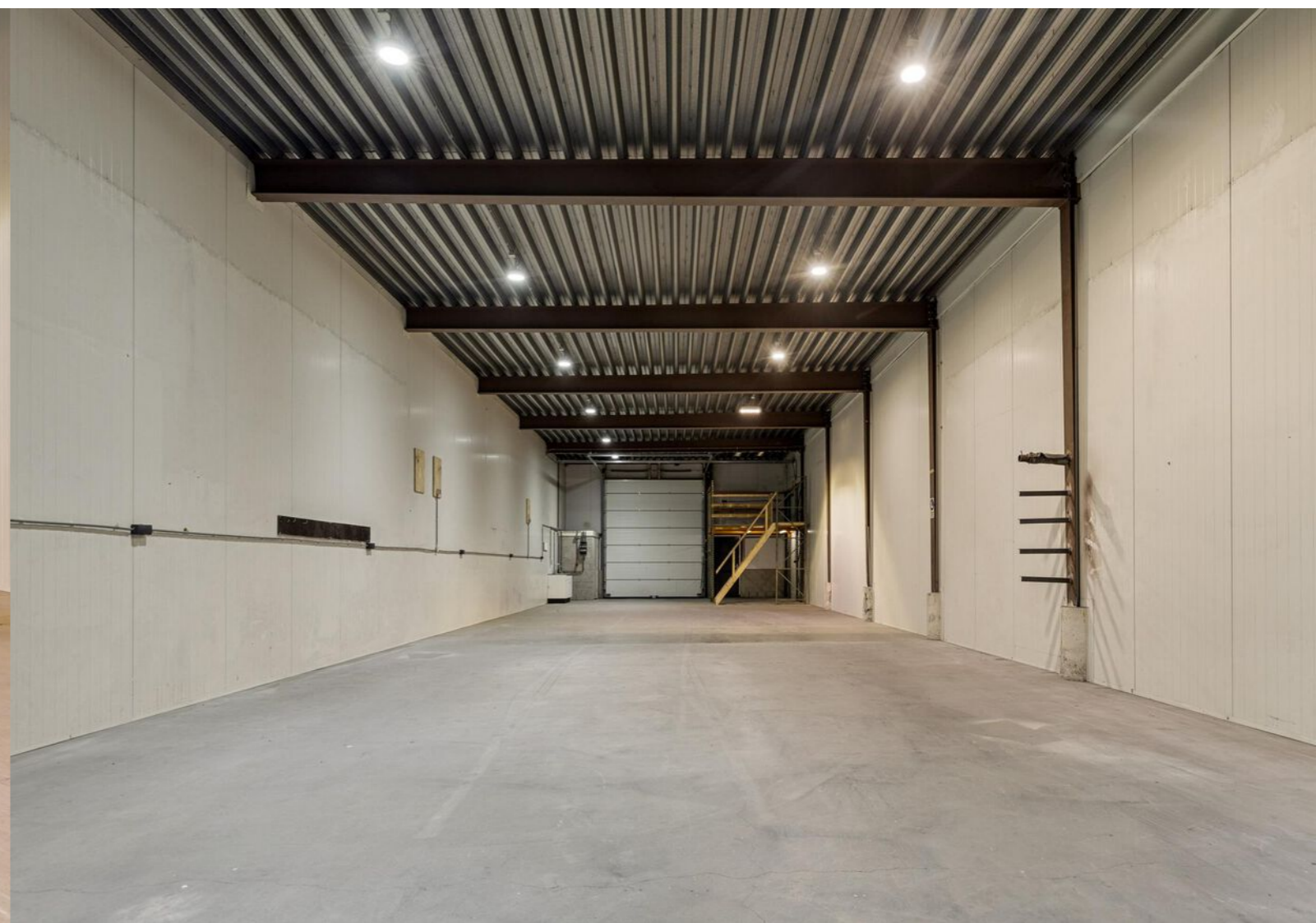
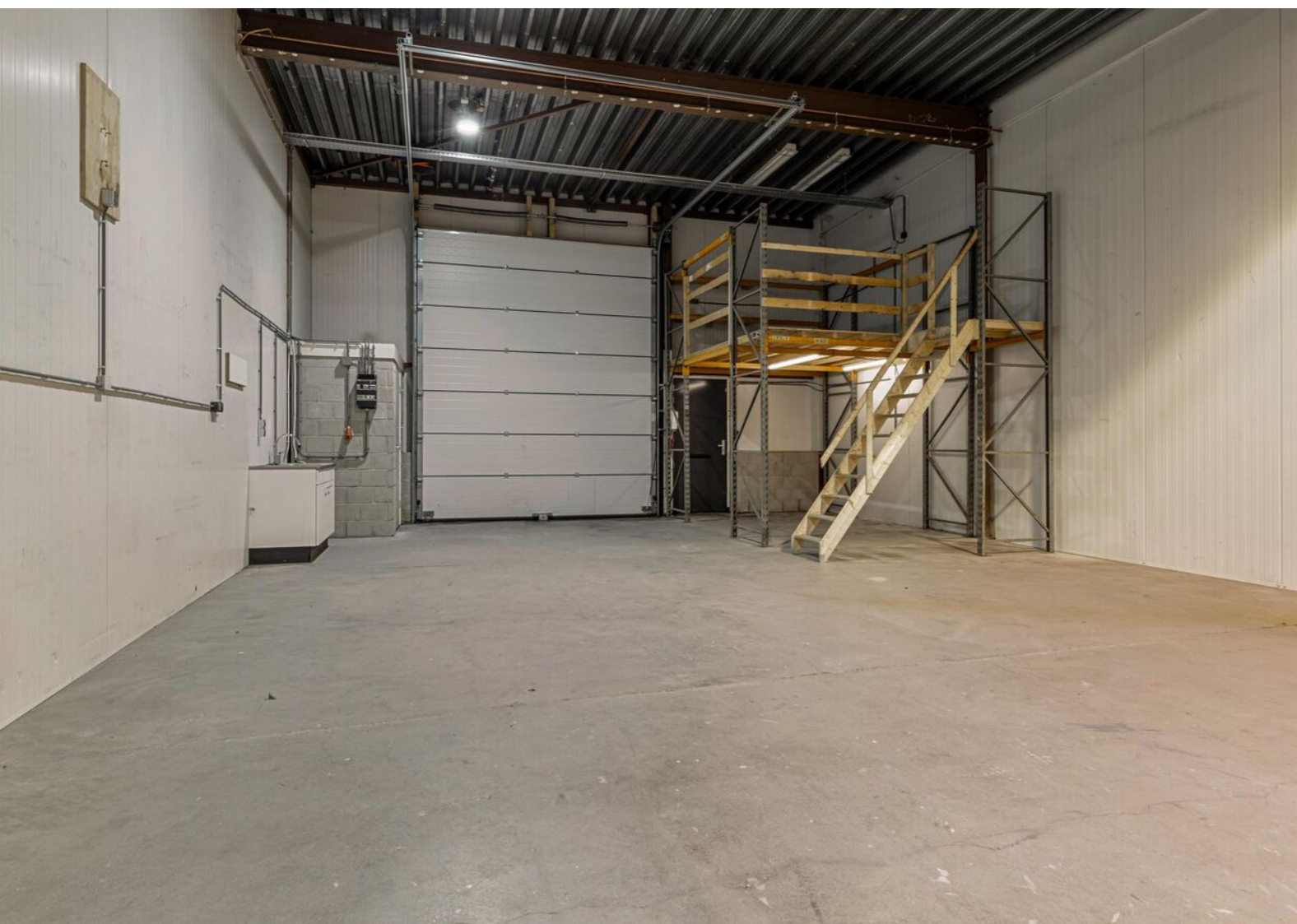
Aanvaarding/oplevering

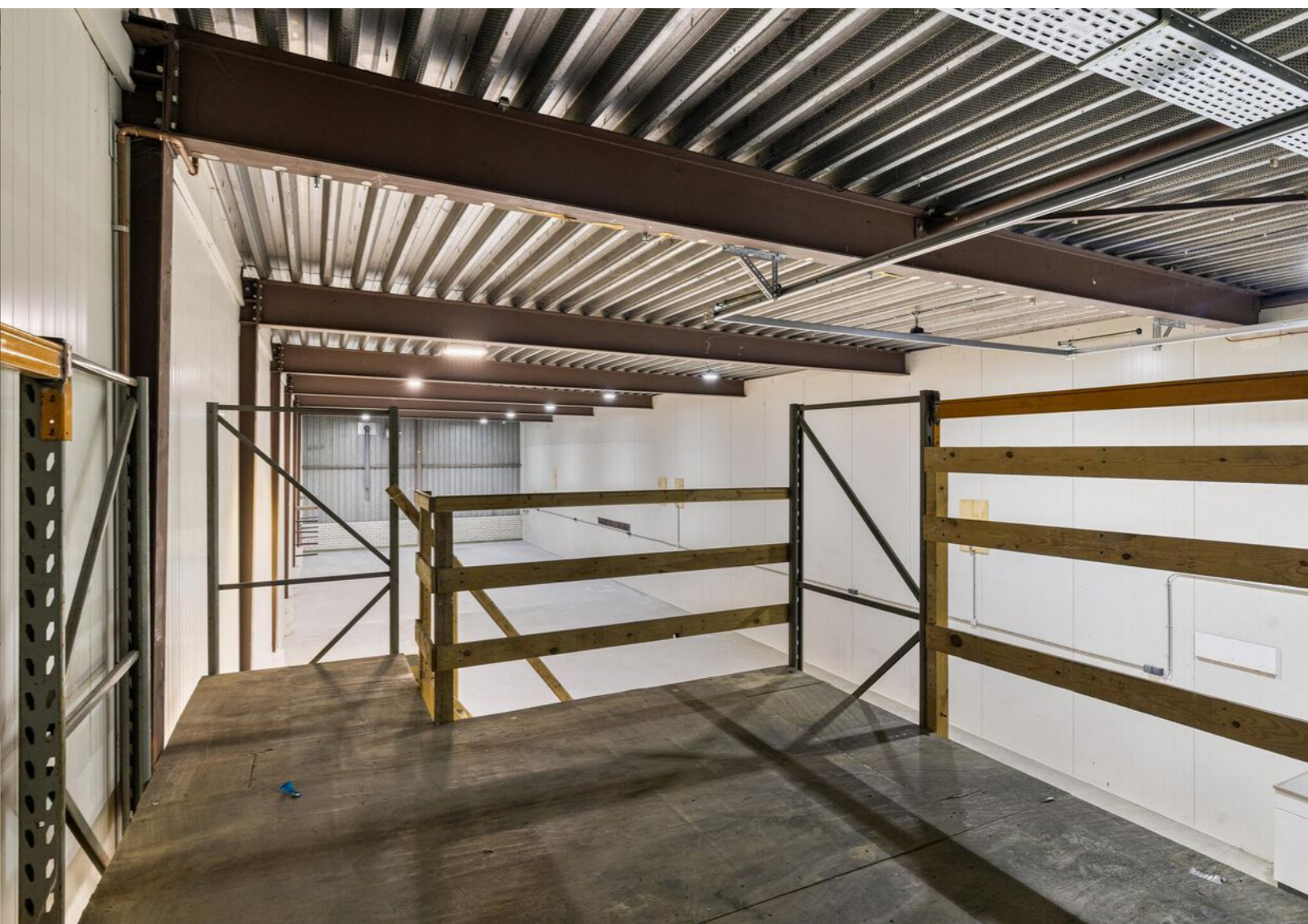
Per direct.

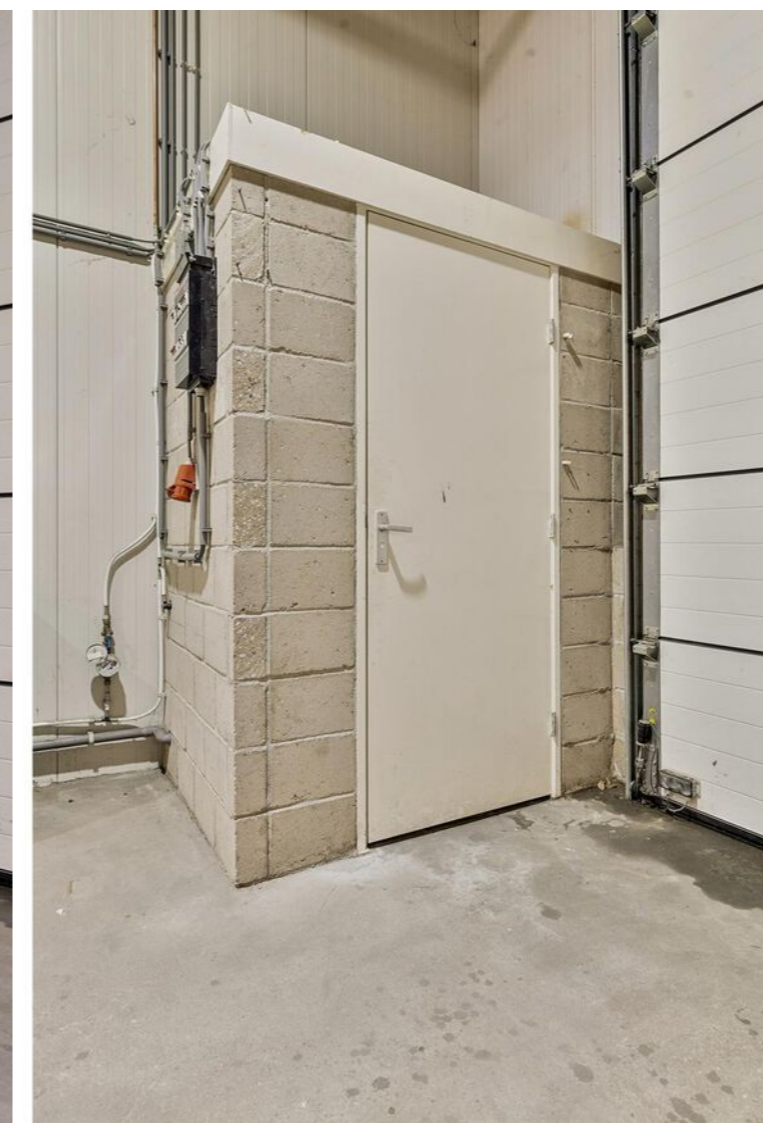
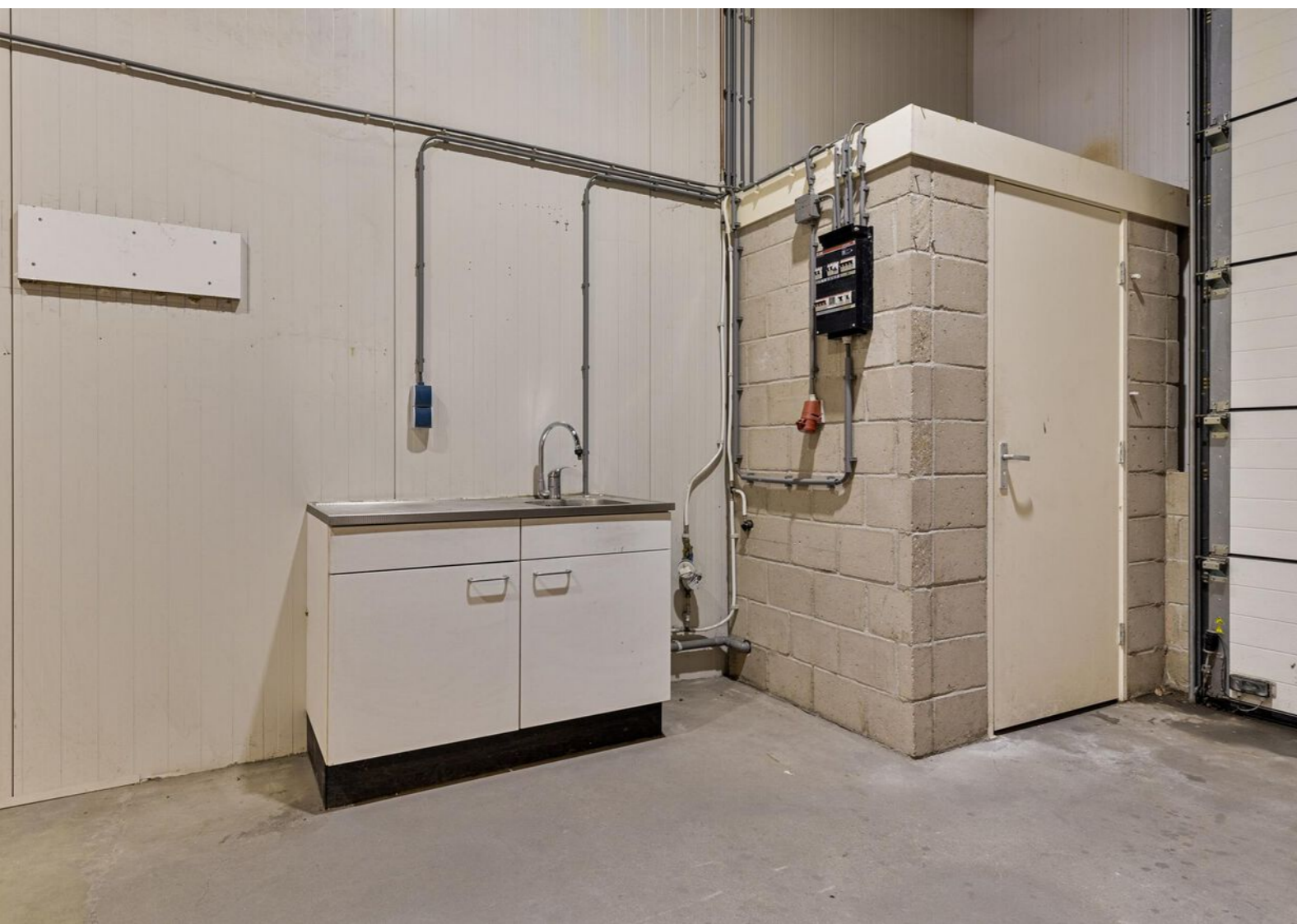
BTW

Uitgangspunt is dat huurder het gehuurde voor tenminste 90% zal gebruiken voor prestaties die recht geven op aftrek van omzetbelasting. Indien huurder niet BTW-plichtig is zal de BTW-compensatie nader worden vastgesteld.











Meetcertificaat



2. Meetcertificaat

Hierbij verklaart M. Jongejan, dat van het

Object: Bedrijfspannd te Zaandam

de volgende oppervlakten zijn samengesteld:

BVO bedrijfsruimte	246 m ²
VVO bedrijfsruimte	231 m ²

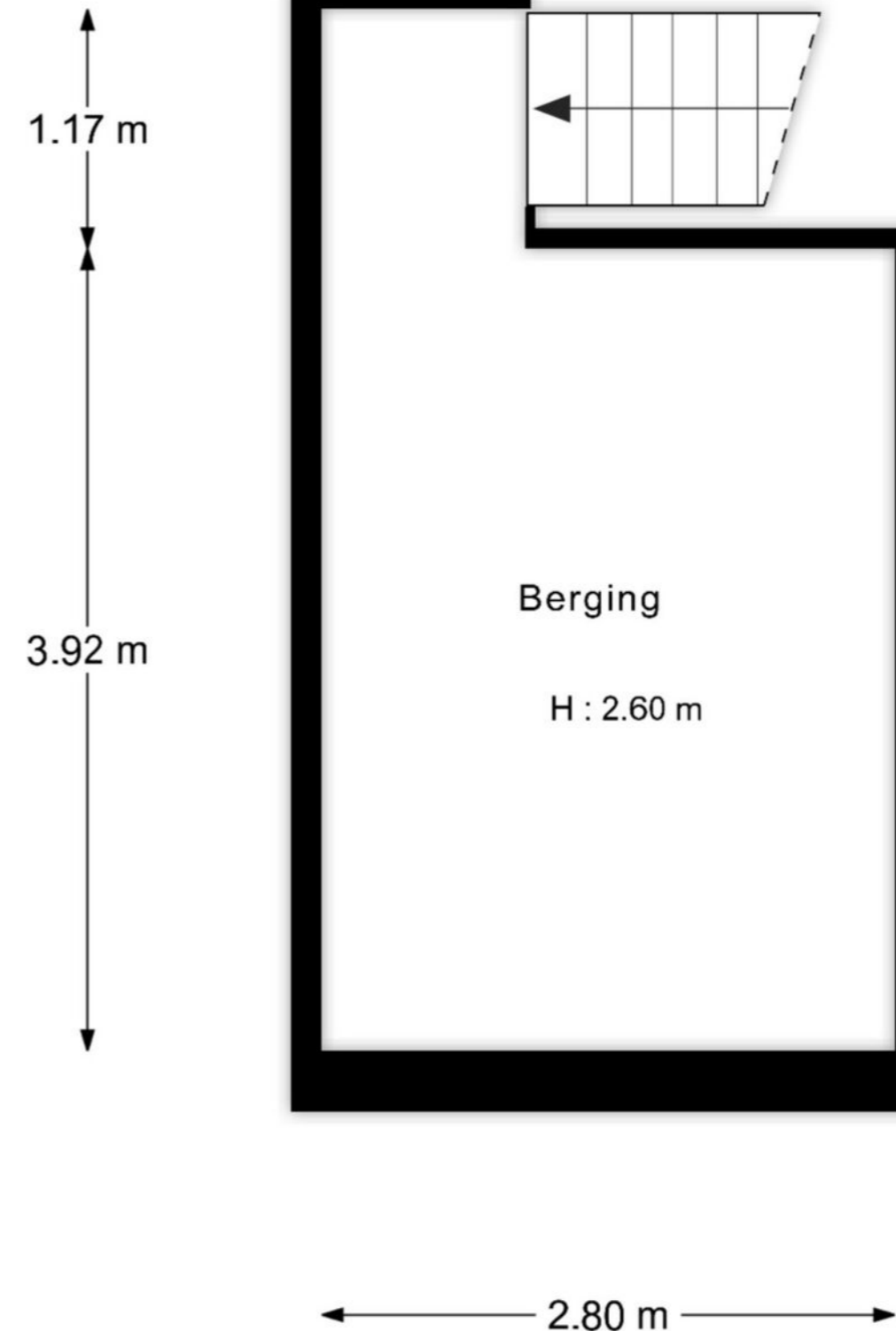
en dat deze vloeroppervlakten zijn berekend volgens de NEN 2580, "Oppervlakten en inhouden van gebouwen" 1e druk mei 2007.

Aldus opgemaakt te Amsterdam (NH), d.d. 4 oktober 2024

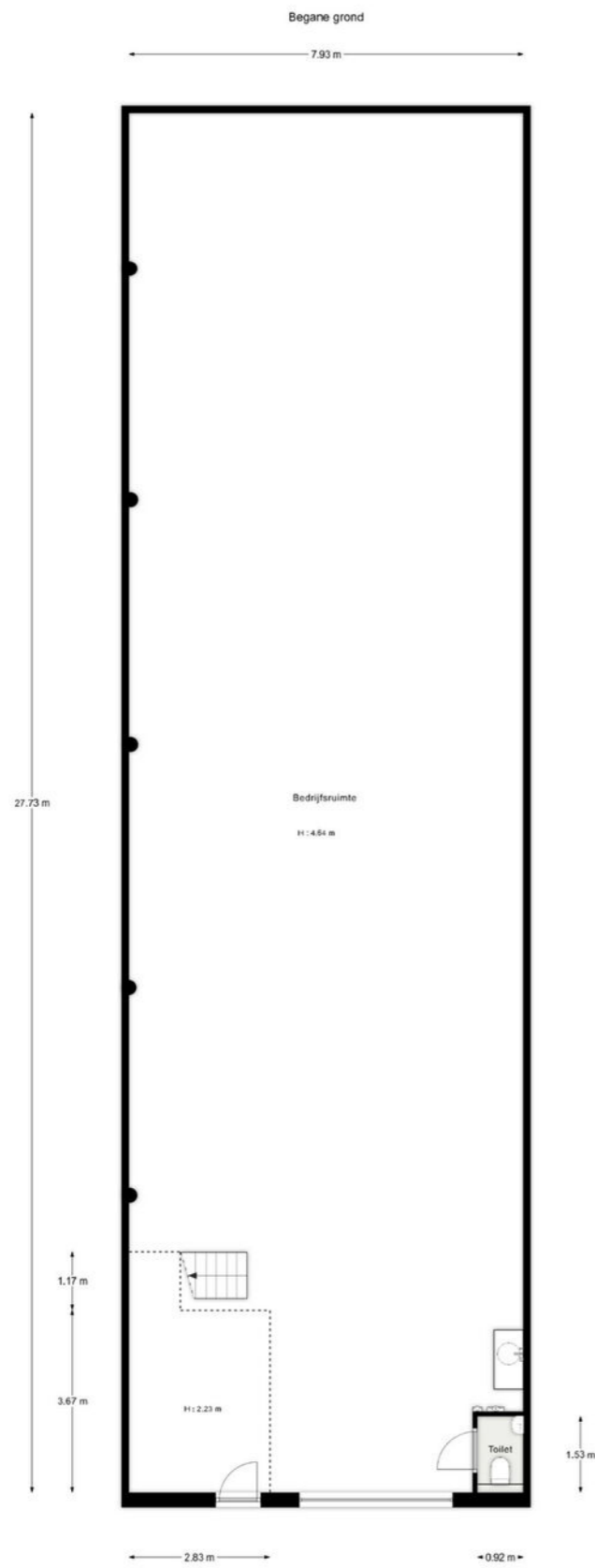
Van Roenburg & Woning Diagnose B.V.

D. Verhaaf

Plattegrond

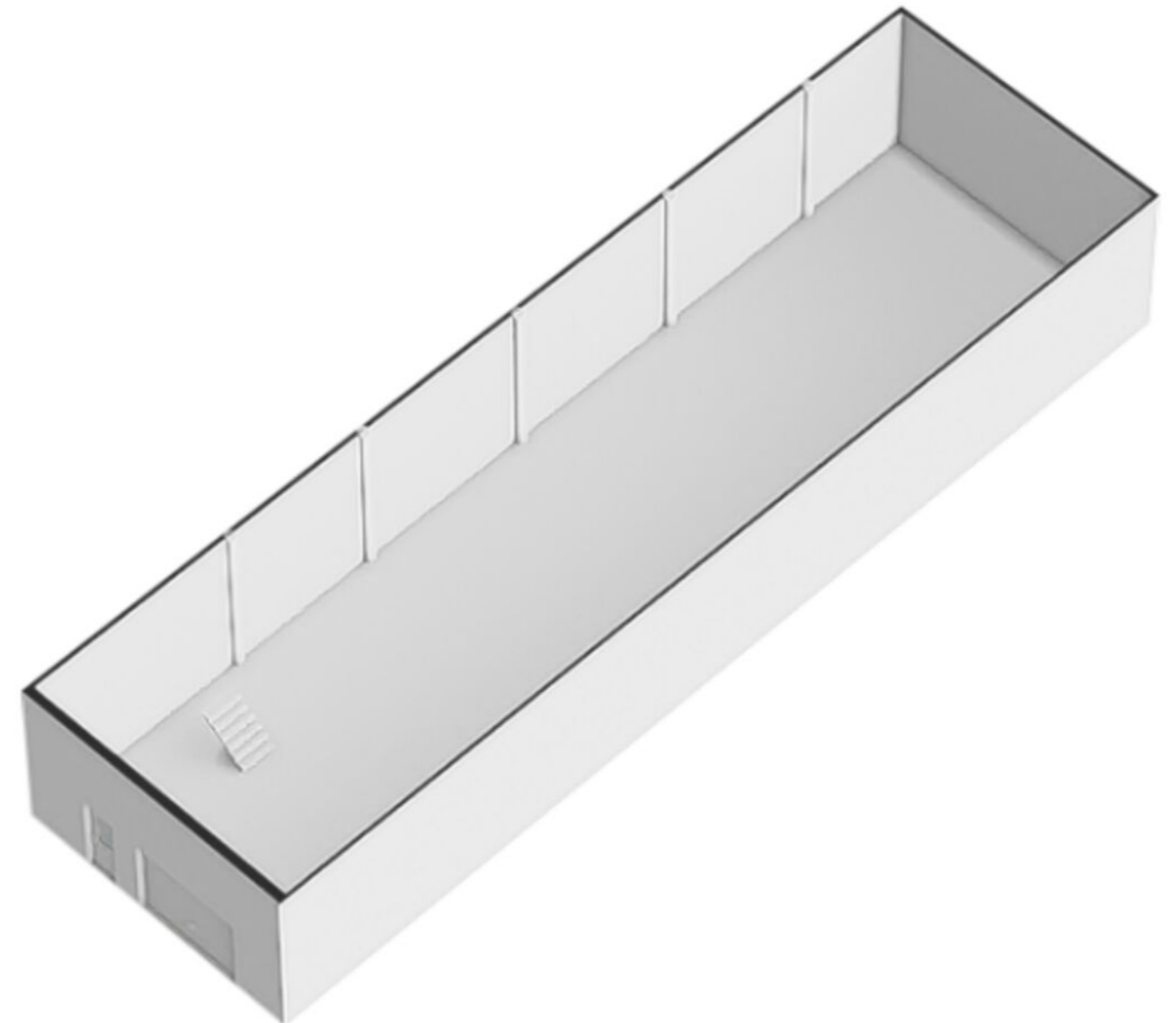


Plattegrond

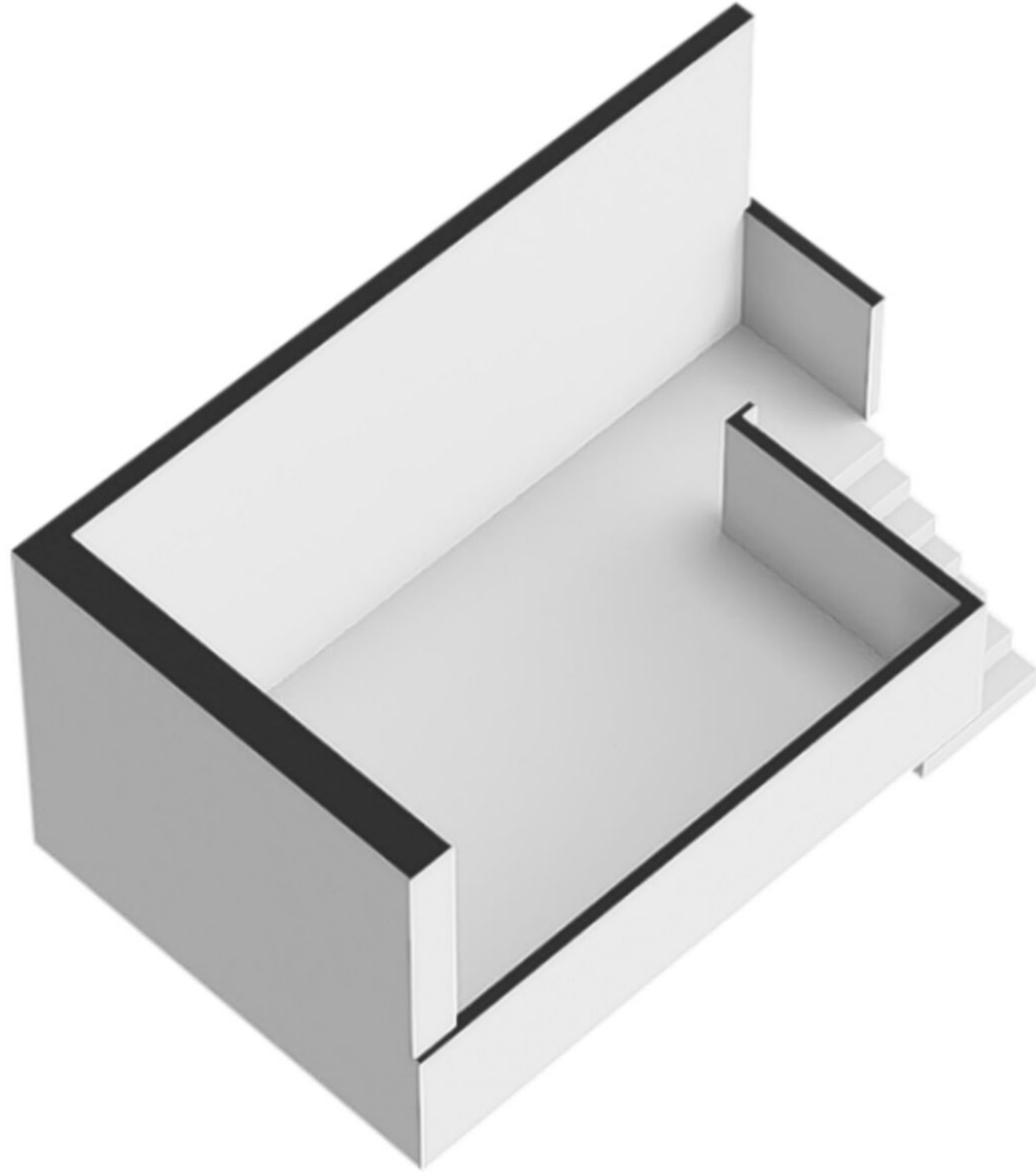


"De oppervlakte is met grootst mogelijke zorgvuldigheid gemeten, echter biedt geen garantie en kan kunnen kleine verschillen ontstaan worden".
Van Roenburg & Woning Diagnose

3D Plattegrond



3D Plattegrond




Kadastrale kaart

Kadastrale kaart

Uw referentie: zomerdijk 21



12345	Deze kaart is noordgericht	Schaal 1: 500	
25	Perceelnummer	Kadastrale gemeente Zaandam	
	Huisnummer	Sectie E	
	Vastgestelde kadastrale grens	Perceel 1132	
	Voorlopige kadastrale grens		
	Administratieve kadastrale grens		
	Bebouwing		

Voor een eensluidend uittreksel, geleverd op 9 oktober 2024
De bewaarder van het kadaster en de openbare registers

Aan dit uittreksel kunnen geen betrouwbare maten worden ontleend.
De Dienst voor het kadaster en de openbare registers behoudt zich de intellectuele eigendomsrechten voor, waaronder het auteursrecht en het databankenrecht.

Artikel 4 Bedrijventerrein

4.1 Bestemmingsomschrijving

De voor 'Bedrijventerrein' aangewezen gronden zijn bestemd voor:

bedrijven zoals aangegeven in artikel Toegelaten bedrijven 'Toegelaten bedrijven'.

- c. ter plaatse van de functieaanduiding 'bedrijven tot en met categorie 2', zijn bedrijven toegelaten tot ten hoogste categorie 2 van de Staat van Bedrijfsactiviteiten "Bedrijventerrein";
- d. ter plaatse van de functieaanduiding 'bedrijven tot en met categorie 3.1', zijn bedrijven toegelaten tot ten hoogste categorie 3.1 van de Staat van Bedrijfsactiviteiten "Bedrijventerrein";
- e. ter plaatse van de functieaanduiding 'bedrijven tot en met milieucategorie 3.2' zijn bedrijven toegelaten tot ten hoogste categorie 3.2 van de Staat van Bedrijfsactiviteiten "Bedrijventerrein";
- f. ter plaatse van de functieaanduiding 'bedrijven tot en met categorie 4.1', zijn bedrijven toegelaten tot ten hoogste categorie 4.1 van de Staat van Bedrijfsactiviteiten "Bedrijventerrein";
- g. ter plaatse van de functieaanduiding 'bedrijven tot en met categorie 4.2', zijn bedrijven toegelaten tot ten hoogste categorie 4.2 van de Staat van Bedrijfsactiviteiten "Bedrijventerrein";
- h. ter plaatse van de functieaanduiding 'bedrijven tot en met categorie 5.1', zijn bedrijven toegelaten tot ten hoogste categorie 5.1 van de Staat van Bedrijfsactiviteiten "Bedrijventerrein";
- i. ter plaatse van de functieaanduiding 'verkooppunt motorbrandstoffen met LPG', is de verkoop van motorbrandstoffen met LPG toegelaten;

(....)

- q. kantoren, voorzover als onderdeel van het bedrijf en voorzover noodzakelijk voor de bedrijfsvoering van het aanwezige bedrijf, tot maximaal 50% van het betreffende bedrijfsvloeroppervlak met een maximum van 2.000 m²;

met de daarbij behorende:

- r. wegen, paden, parkeervoorzieningen en verblijfsgebieden,
- s. erven, groenvoorzieningen en water;

Met inachtneming van het volgende:

- t. Detailhandel is niet toegestaan;

(....)

4.3 Specifieke gebruiksregels

4.3.1 Gebruiksregels

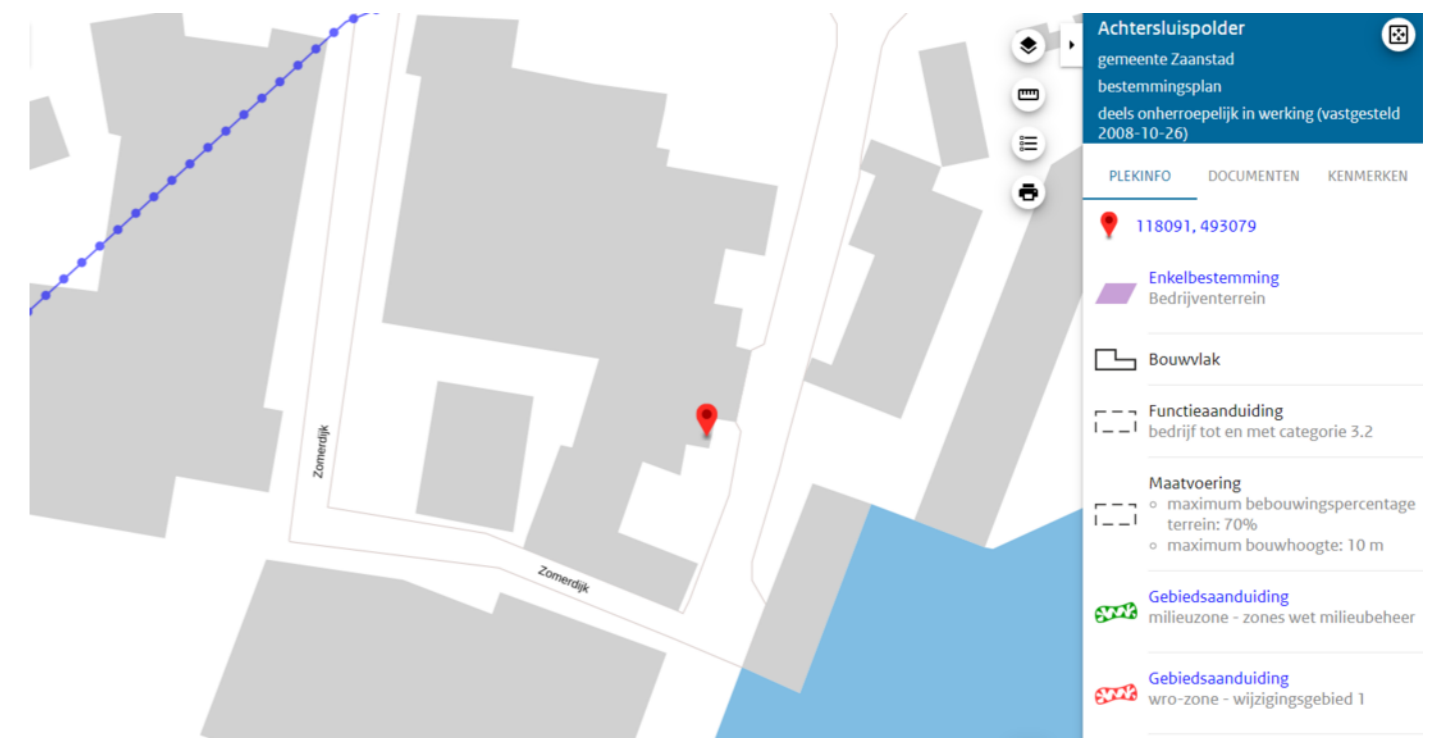
Voor de in lid 4.1 genoemde gronden gelden de volgende gebruiksregels:

- a. per woning geldt de parkeernorm van de Parkeernota Zaanstad 2009, zoals vastgesteld op 18 februari 2010;
- b. per bedrijf geldt een parkeernorm van de Parkeernota Zaanstad 2009, zoals deze is vastgesteld op 18 februari 2010.

4.3.2 Strijdig gebruik

Tot een gebruik dat strijdig is met de bestemming wordt in ieder geval gerekend:

- a. het gebruik en laten gebruiken van gronden en bebouwing ten dienste van zelfstandige kantoren (behalve voorzover dit onderdeel is van de bedrijfsvoering en dus dient ten behoeve van de bedrijfsvoering) en detailhandel;
- b. het gebruiken en laten gebruiken van gebouwen van bijbehorende bouwwerken voor bewoning, behalve ter plaatse van de aanduiding 'woning';
- c. het gebruiken of laten gebruiken van gronden voor bedrijven als bedoeld in het Besluit Externe Veiligheid Inrichtingen, behoudens daar waar dit uitdrukkelijk is toegestaan.



www.vandesteege.nl
020-435 70 20

Wij staan niet in voor de volledigheid, juistheid en datering van de in deze brochure gebruikte gegevens en adviseren u bij interesse in het object contact met ons op te nemen of u door een eigen NVM makelaar bij te laten staan. De in deze brochure getoonde vrijblijvende informatie is met zorg door ons samengesteld op basis van gegevens van de verhuurder/verkoper en/of derden. Wij zijn niet verantwoordelijk voor de inhoud van eventuele websites waarnaar verwezen wordt.

Van de
Steege
Makelaarsgroep