



**HOPMAN &
SCHREUDER**
BEDRIJFSHUISVESTING BV



ALGEMEEN

De Industrieweg 88 maakt onderdeel uit van het bedrijventerrein Rokkehage te Zoetermeer. Recentelijk is het pand stijlvol verbouwd waarbij de functies kantoor, showroom en bedrijfsruimte vermengd zijn middels een “industriële” uitstraling.

TE KOOP

Industrieweg 88 - Zoetermeer

Vrijstaand bedrijfspand met kantoorruimte
+ showroom

Gebouwgegevens

INDELING EN INRICHTING

De Industrieweg 88 heeft een totale oppervlakte van ca. 912 m² b.v.o., als volgt onderverdeeld:

begane grond

kantoren	:	ca. 70 m ²
multifunctionele ruimte *	:	ca. 160 m ²
bedrijfsruimte	:	ca. 440 m ²

eerste verdieping

kantoorruimte	:	ca. 70 m ²
multifunctionele ruimte *	:	ca. 110 m ²
entresol (boven verfluis)	:	ca. 62 m ² .

* te gebruiken als kantoorruimte, showroom of bedrijfsruimte.

Ontdek meer →



OPLEVERINGSNIVEAU

Het object wordt opgeleverd met onder andere de volgende **voorzieningen**:

bedrijfsruimte/showroom

- gecoate betonvloer
- lichtkoepel (nieuw)
- t.l.-verlichting
- Heaters
- toiletgroepen
- pantry
- verfluis
- overheaddeur met sluis en in pandige overheaddeur
- vloerbelasting 1.500 kg/m²
- vrije hoogte ca. 6 m¹ (gedeeltelijk)

kantoorruimte

- radiatoren
- systeem plafonds + verlichtingsarmaturen
- vloerbedekking
- airconditioning
- lamellen
- toiletgroep
- pantry
- brandmeldinstallatie
- nieuwe kunststof kozijnen (vergaderruimte en kleine kantoor begane grond)

algemeen

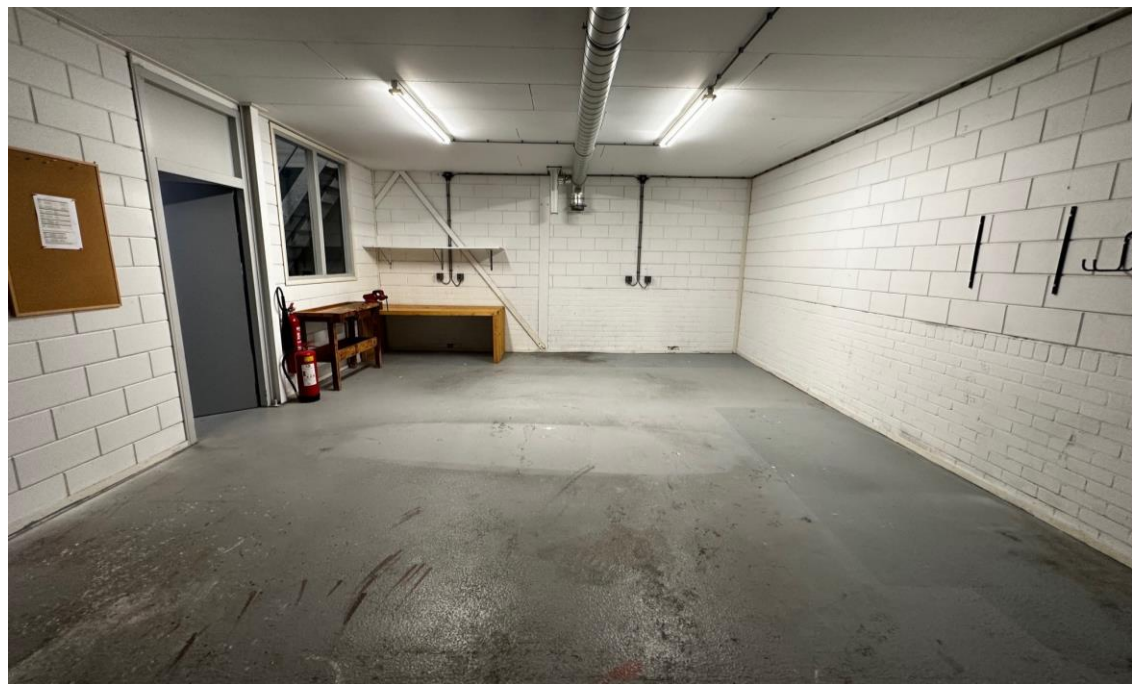
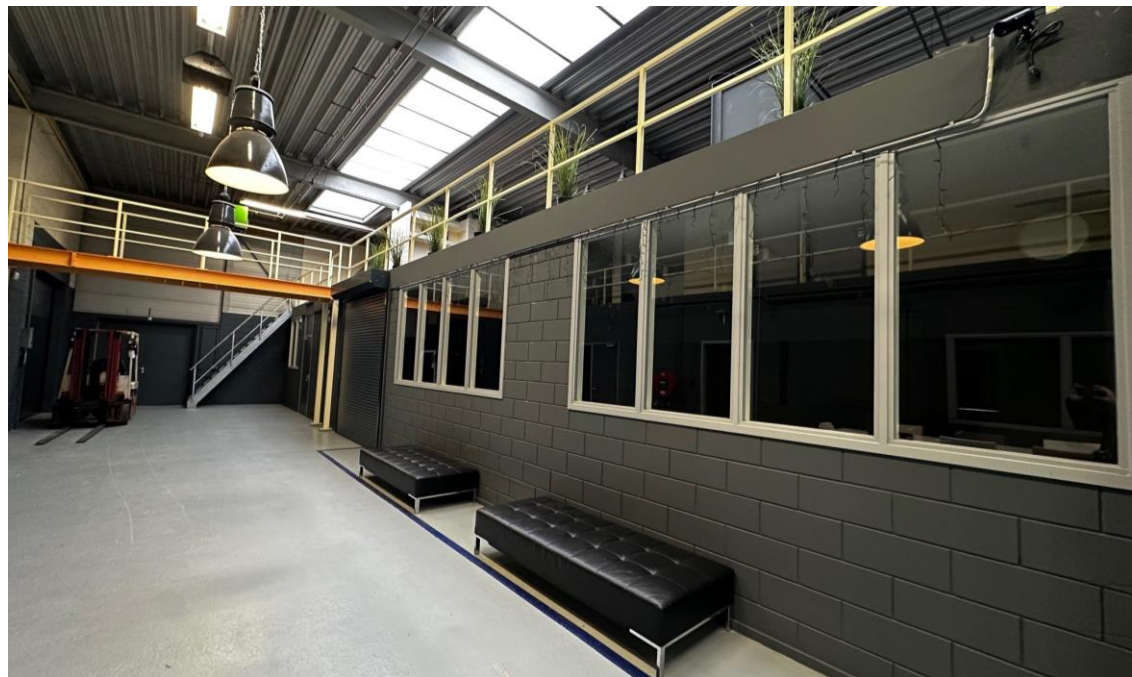
- 43 zonnepanelen
- alarm installatie
- inbraakalarm
- 5 parkeerplaatsen op eigen terrein

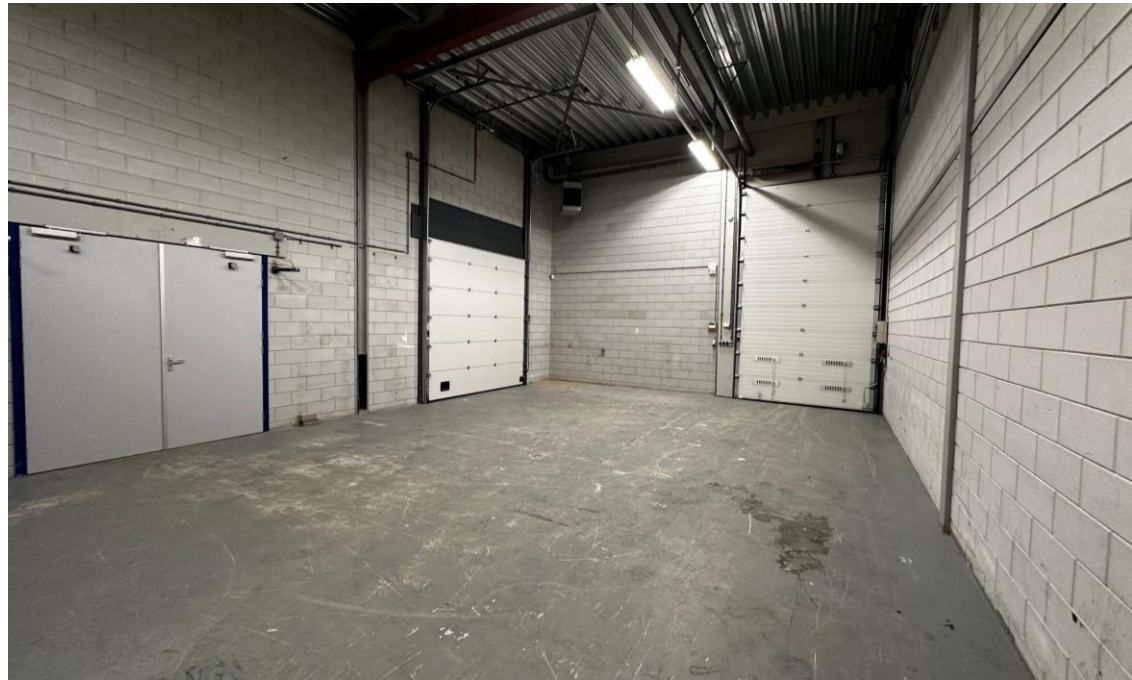
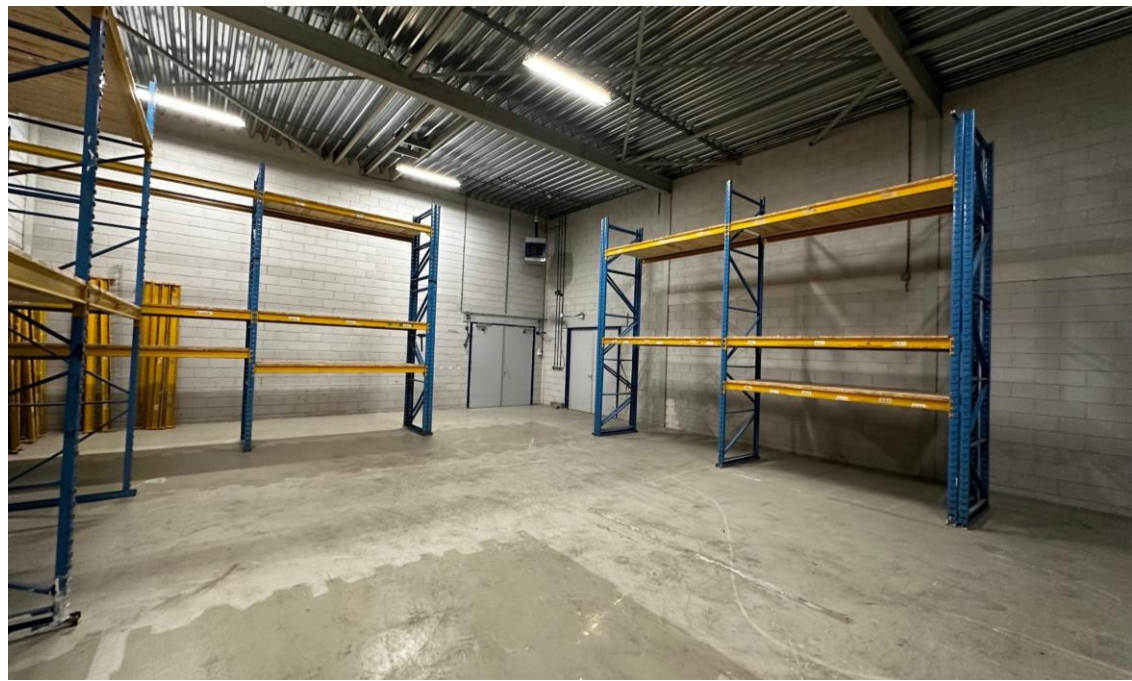
KOOPSOM & OPLEVERING

Koopsom : € 995.000,- k.k.
Oplevering : In overleg

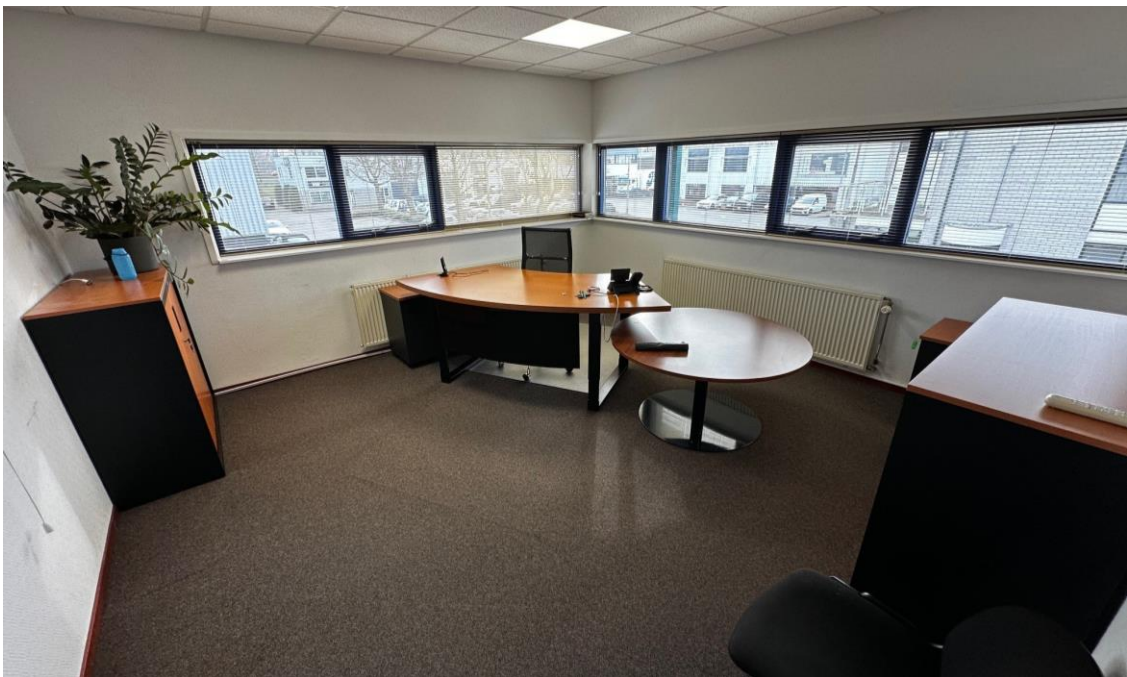
€ 995.000,- k.k.





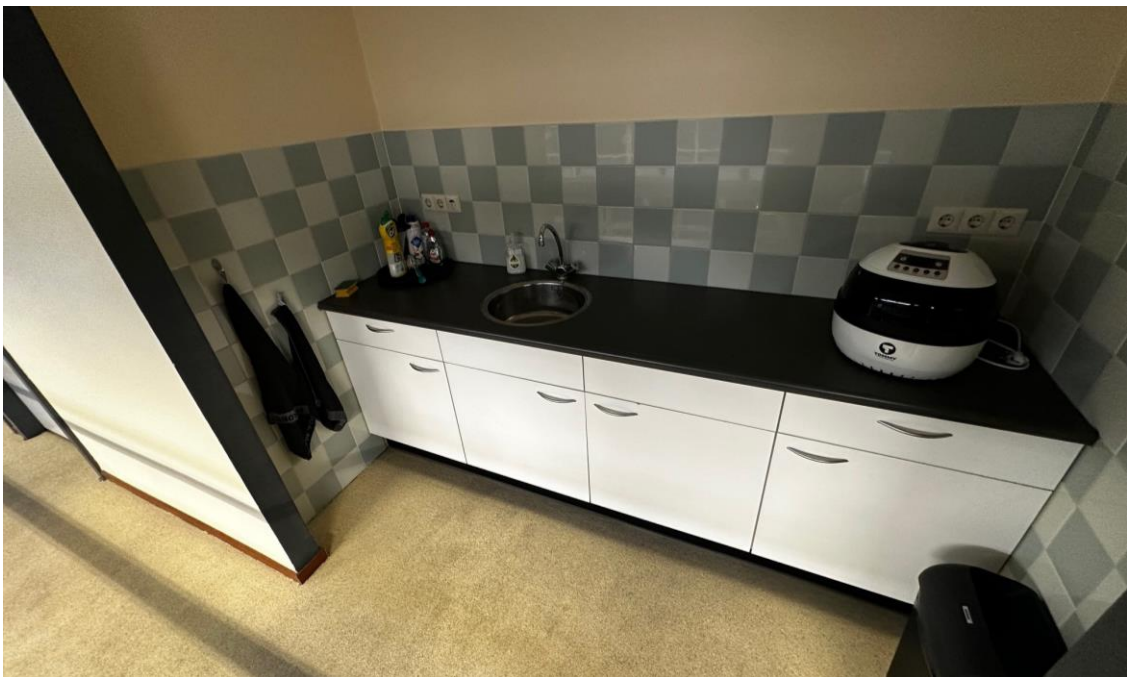




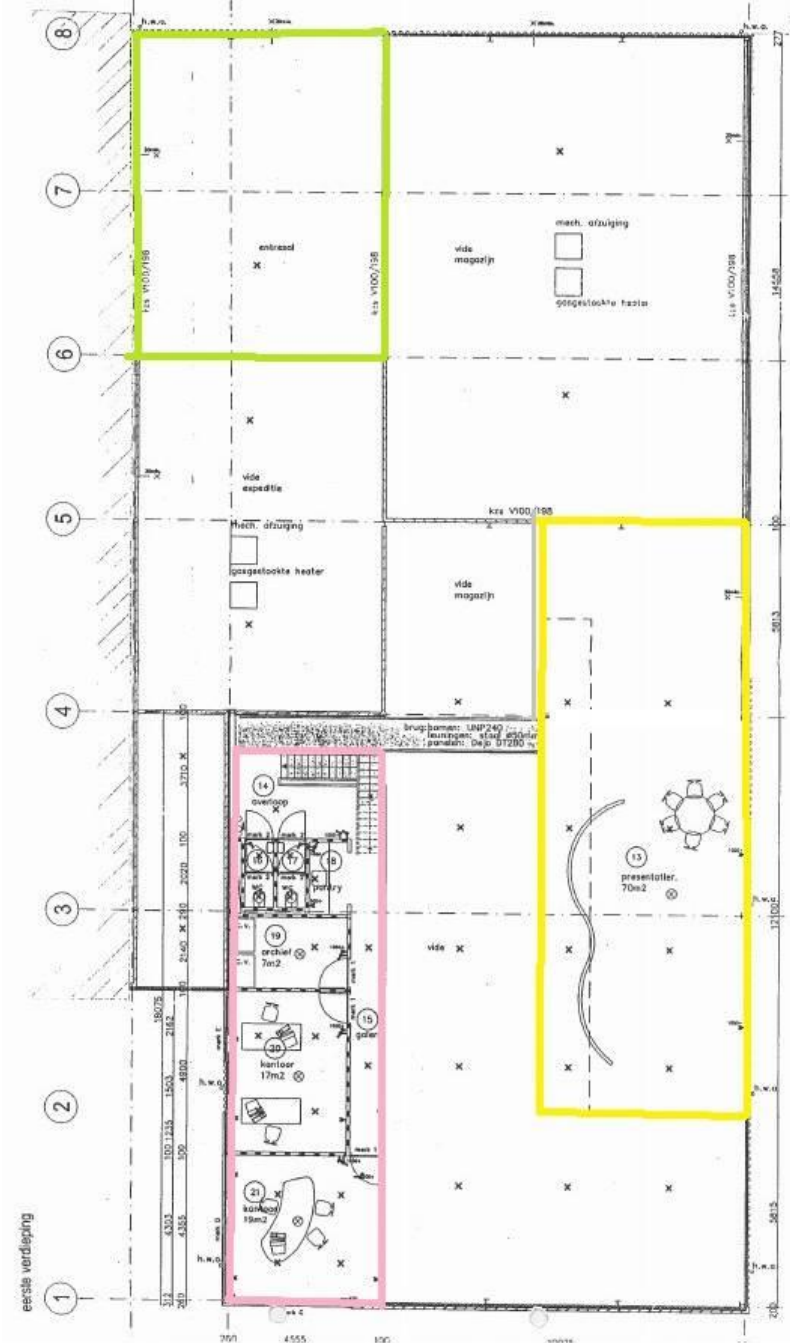








PLATTEGROND EERSTE VERDIEPING



roze = kantoorruimte, groen = entresol, geel = multifunctionele ruimte

Bestemming

De bestemming van de Industrieweg 88 is “bedrijventerrein”.

Bestemmingsplan Noordelijke Bedrijventerreinen

Planstatus	: onherroepelijk (20 september 2013)
Overheid	: gemeente Zoetermeer
Enkelbestemming	: bedrijventerrein
Categorie	: functieaanduiding bedrijf tot en met categorie 2
Maatvoering	: maximum bouwhoogte : 9 m.

KADASTRALE GEGEVENS

Gemeente : Zegwaard
Sectie : E
Nummer : 828
Bouwjaar : 1990



ENERGIELABEL

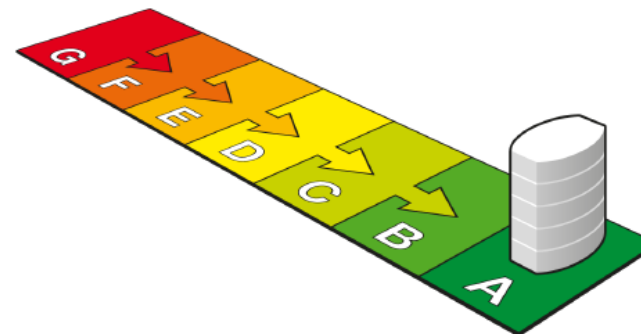


A

Energie label gebouw

Afgegeven conform de Regeling energieprestatie gebouwen.

Veel besparingsmogelijkheden



Weinig besparingsmogelijkheden

A

(zie toelichting in bijlage)



Dit gebouw

Labelklasse maakt vergelijking met gebouwen met overeenkomstige samenstelling mogelijk.

Kantoorfunctie (zie de bijlage voor de samenstelling)

Gebruiksoppervlak	Naam adviseur	Adviesbedrijf
425.5 m ²	C. Heeneman	Energie-Invest
Opnamedatum	Examenummer	Inschrijfnummer
09-08-2019	5003	EPG2015-44
Energie label geldig tot	Handtekening	KvK-nummer
09-08-2029		27156119
Afmeldnummer		
118543740		



Energie label op basis van een ander representatief gebouw of gebouwdeel? nee

Adres representatief gebouw of gebouwdeel:

Straat (zie bijlage)
Industrieweg
Nummer/toevoeging
88
Postcode
2712 LC
Woonplaats
Zoetermeer
Volgnummer gebouw



Standaard energiegebruik voor dit gebouw

Energiegebruik per vierkante meter maakt vergelijking met andere gebouwen mogelijk.

- Het standaard energiegebruik van dit gebouw is de hoeveelheid energie die jaarlijks nodig is voor verwarming, gebouwkoeling, de productie van warm tapwater, ventilatie en verlichting (exclusief apparatuur die geen deel uitmaakt van de klimaat- en verlichtingsinstallaties).
- Bij de berekening wordt uitgegaan van het gemiddelde Nederlandse klimaat, een gemiddelde bezettingsgraad van het gebouw en een gemiddeld gebruikersgedrag.
- Het standaard energiegebruik per jaar wordt uitgedrukt in de eenheid 'megajoules' per vierkante meter gebruiksoppervlakte (MJ/m²), dit wordt uitgesplitst naar elektriciteit (kWh/m²), gas (m³/m²) en warmte (GJ/m²).
- De CO₂-emissie per jaar als gevolg van het standaard energiegebruik wordt uitgedrukt in kilogram per vierkante meter gebruiksoppervlakte (kg/m²).

619,5 MJ/m²
(megajoules)

34,4 kg/m²
(CO₂-emissie)

30,8 kWh/m² (electriciteit)
9,5 m³/m² (gas)
0 GJ/m² (warmte)

LOCATIE

De Industrierweg maakt onderdeel uit van het bedrijventerrein Rokkehage te Zoetermeer, optimaal bereikbaar vanaf Rijksweg A-12 via de Oostweg en de Bleiswijkseweg en met openbaar vervoer middels buslijn 73.



Copyright-Disclaimer

COPYRIGHT © 2024 - Hopman & Schreuder Bedrijfshuisvesting B.V. Alle rechten voorbehouden.

Dit document is gebaseerd op materiaal waarvan Hopman & Schreuder Bedrijfshuisvesting B.V. van mening is dat het betrouwbaar moet worden geacht. Hoewel Hopman & Schreuder Bedrijfshuisvesting B.V. alles in het werk heeft gesteld om er zorg voor te dragen dat de informatie hierin juist en accuraat is, kunnen feitelijke onjuistheden niet worden uitgesloten.

Hopman & Schreuder Bedrijfshuisvesting B.V. sluit dan ook elke aansprakelijkheid uit die mogelijk voortvloeit uit het gebruik van de in dit document opgenomen informatie.

- De gegevens en bijzonderheden zijn slechts weergegeven als een algemene beschrijving die dient als leidraad voor potentiële kopers/huurders en dient niet te worden beschouwd als een offerte dan wel contract of onderdeel daarvan.
- Beschrijvingen, afmetingen en verwijzingen naar de bouwkundige staat en de voor het gebruik benodigde vergunningen en overige gegevens zijn te goeder trouw verstrekt. Doch kunnen potentiële kopers/huurders zich niet op deze informatie beroepen maar dienen zij zichzelf van de juistheid te overtuigen door middel van inspectie of anderszins.
- Geen enkele medewerker van Hopman en Schreuder Bedrijfshuisvesting B.V. is gemachtigd met betrekking tot deze onroerende zaak een opgave te doen of garantie te verstrekken, die de verkoper/verhuurder bindt.
- Ter zake van eventuele onjuistheden in deze of nader te verstrekken informatie is Hopman en Schreuder Bedrijfshuisvesting B.V. op geen enkele wijze jegens de gebruiker van deze verkoop-/verhuurinformatie aansprakelijk.

Over Hopman & Schreuder

**HOPMAN &
SCHREUDER**
BEDRIJFSHUISVESTING B.V.

Hopman & Schreuder Bedrijfshuisvesting B.V. is uw partner op het gebied van bedrijfshuisvesting! Met een gedegen en integere aanpak bemiddelt Hopman & Schreuder Bedrijfshuisvesting B.V. in de aan-/verhuur en aan-/verkoop van bedrijfsmatig vastgoed. Daarnaast zijn wij specialist in het taxeren van commercieel onroerend goed. Al sinds 1989 zijn wij actief voor o.a. het bedrijfsleven, (institutionele) beleggers, banken, gemeenten en ontwikkelaars.

Hopman & Schreuder Bedrijfshuisvesting B.V. heeft dagelijks contact met zowel opdrachtgevers als bedrijven die zich oriënteren op de vastgoedmarkt. Door een proactieve en creatieve werkwijze zijn wij succesvol in het behalen van het door ons beoogde doel: “het tot stand brengen van transacties, waarbij zowel de opdrachtgever als de (eind)gebruiker transparant bediend worden”.

Mede door het intensieve contact met beleggers en gebruikers zijn wij op de hoogte van de huidige eisen / maatstaven waaraan een moderne bedrijfshuisvesting dient te voldoen. Hierdoor zijn wij in staat de vastgoedvraagstukken te stroomlijnen ten behoeve van een optimaal resultaat voor alle partijen.



HOPMAN & SCHREUDER

BEDRIJFSHUISVESTING BV

Koraalrood 33
2718 SB Zoetermeer

Tel: 079-34.28.777

www.hopman-schreuder.nl

info@hopman-schreuder.nl