

ZUTPHEN BUSINESS CENTER



Bedrijvenpark "Revelhorst "
Gebouw B



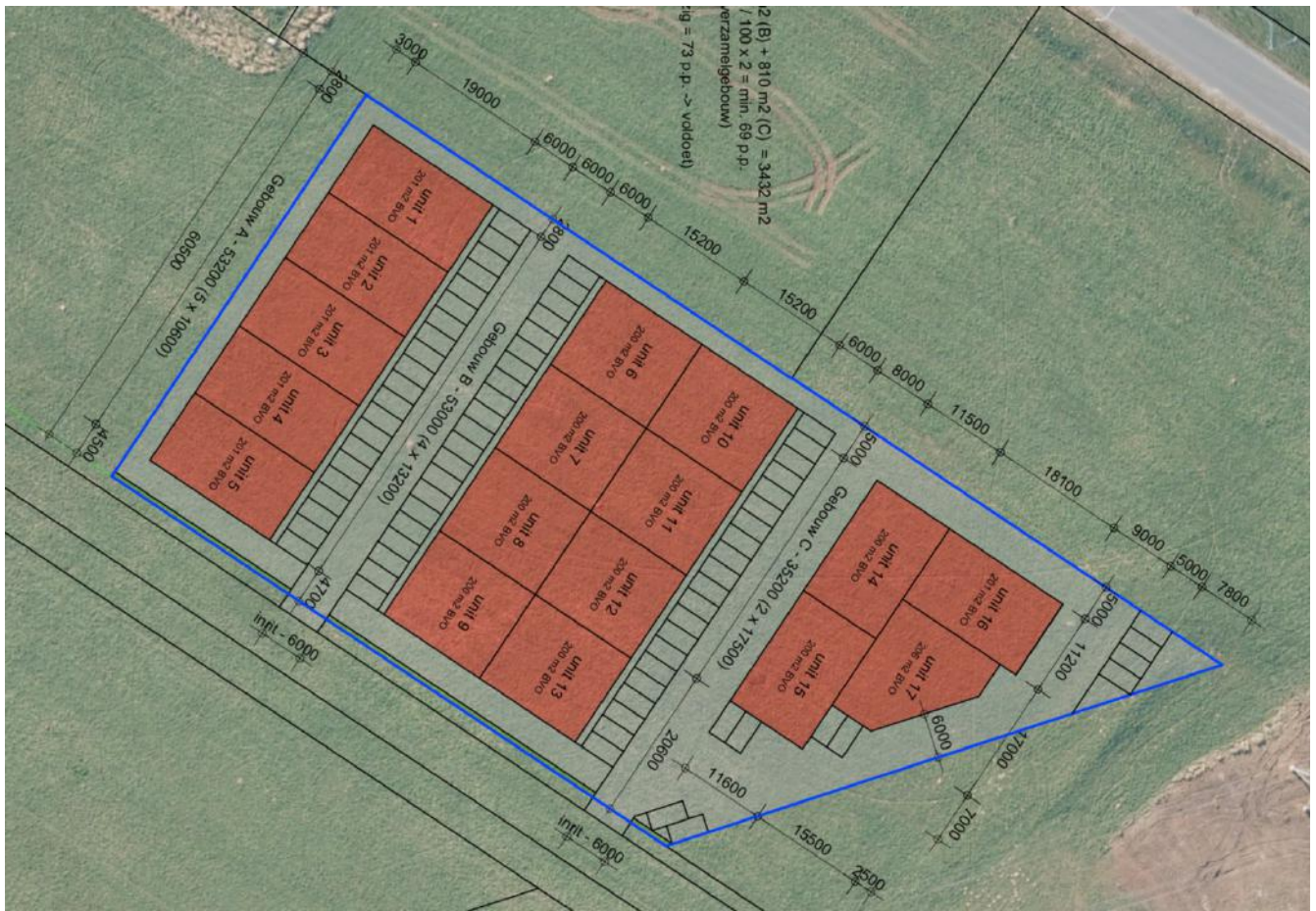
KENMERKEN

KOOPSOM:	Vanaf € 250.000,- v.o.n.
SOORT:	Bedrijfs-onroerend goed
BESTEMMING:	Bedrijfshal
SOORTBOUW:	Nieuwbouw
UNIT OPPERVLAKTE:	Units van +/- 241 m ²
OMGEVING/LIGGING:	Bedrijventerrein Revelhorst IV Zutphen
VOORZIENINGEN:	De units worden casco opgeleverd

Eventuele aanvullingen op het oplevering niveau zijn in overleg mogelijk.

Interesse in een van de bedrijfsunits?

zutphen@egginkmaalderink.nl



OMSCHRIJVING

Op het centraal gelegen bedrijventerrein Revelhorst in Zutphen ontwikkelt Bute Development het nieuwbouwproject Zutphen Business Center. Het project bestaat uit 3 gebouwen, gebouw B heeft 8 bedrijfsunits vanaf circa 241 m². Dit maakt dat dit project geschikt en bereikbaar is voor bijna iedere ondernemer.

Kopunits, aantal: 4

Totale oppervlakte circa 244 m²

202 m² op de begane grond

41,4 m² op de verdieping

Tussenunits, aantal: 4

Totale oppervlakte vanaf: 241 m²

200,6 m² op de begane grond

40,7 m² op de verdieping

Mogelijkheid tot koppelen van meerdere units mogelijk. Bespreek de mogelijkheden samen met ons!

OMSCHRIJVING

Eventuele aanvullingen op het opleveringsniveau zijn in overleg mogelijk.

Koopsom

Vanaf € 250.000,- vrij op naam, exclusief BTW.

Zekerheidstelling

Waarborgsom ter grootte van 10% van de koopsom, te storten op de rekening van instrumenterend notaris.

Notaris

Wilbrink den Otter te Hengelo (OV)

Betaling

Grond gelijktijdig met de overdracht ten kantore van instrumenterend notaris.

De bouw op basis van het in de aanneemovereenkomst genoemde termijnschema.

VVE

Er zal een vereniging van eigenaren worden opgericht.

Baten en lasten

Alle baten, lasten en verschuldigde canons, waaronder begrepen heffingen die voortvloeien uit de akte van splitsing en/of reglement, indien van toepassing, komen voor rekening van de kopende partij vanaf de datum van notarieel transport. De lopende baten, lasten en dergelijke, met uitzonder van de onroerende zaakbelasting wegens feitelijk gebruik, zullen tussen partijen naar rato worden verrekend.

Tekeningen en impressies

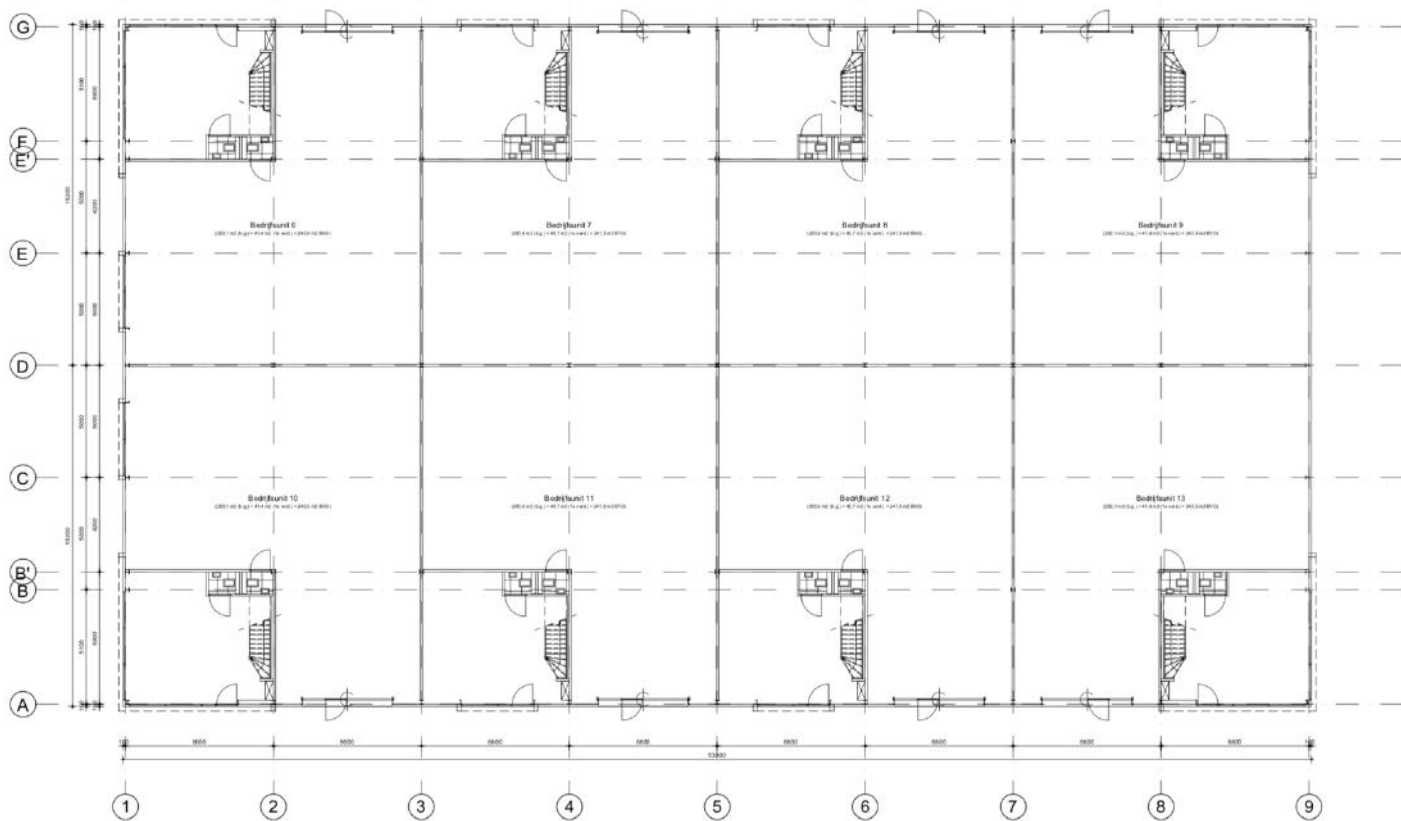
De in deze project informatie opgenomen tekeningen zijn slechts van indicatieve aard. Hieraan kunnen geen rechten worden ontleend.

Voorbehoud

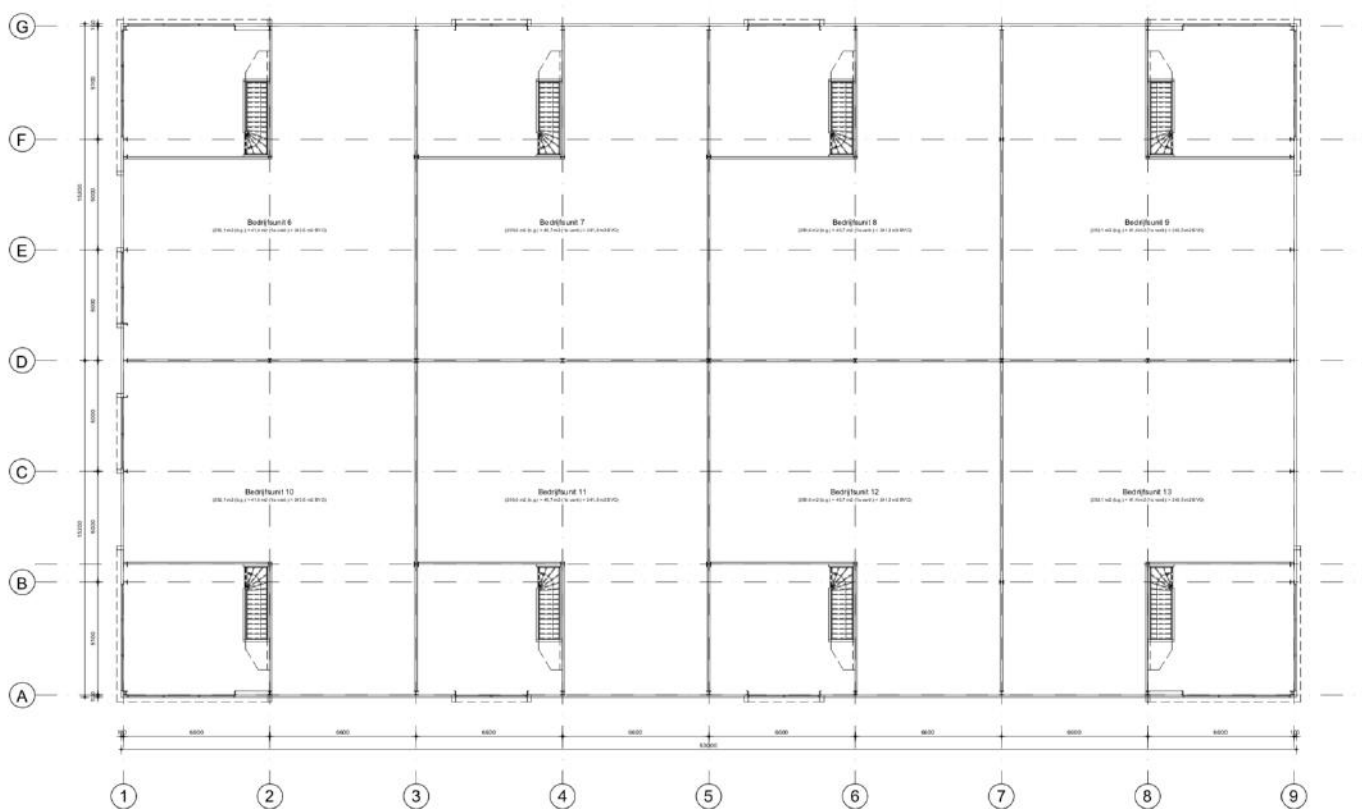
Definitieve goedkeuring gemeente Zutphen.

De vermelde informatie behelst geen aanbod doch globale informatie van algemene aard. De informatie is niet meer dan een uitnodiging om in onderhandeling te treden. Aan de inhoud van deze informatie kunnen geen rechten worden ontleend.

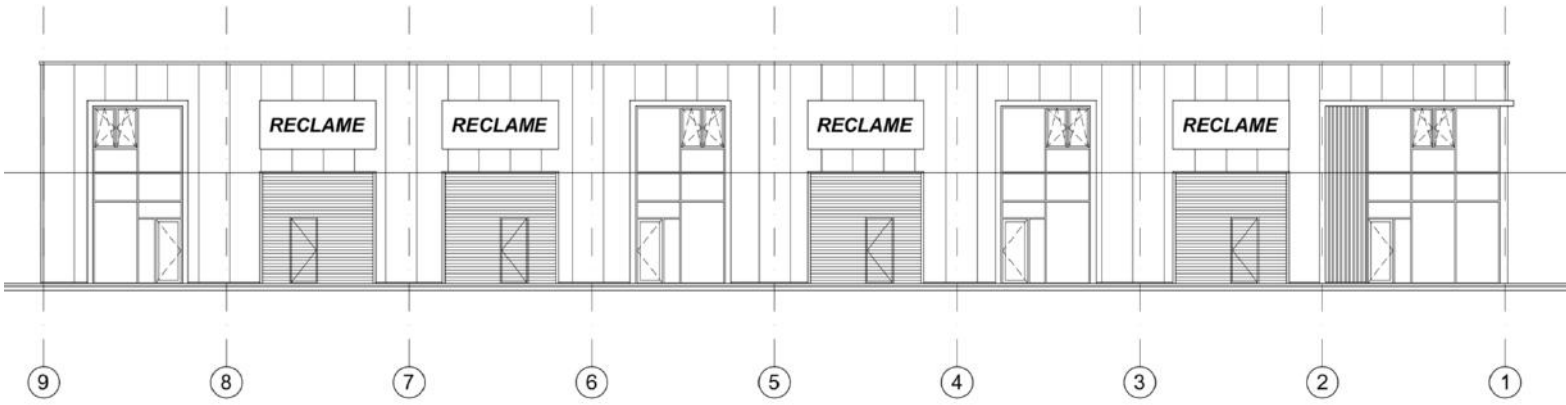




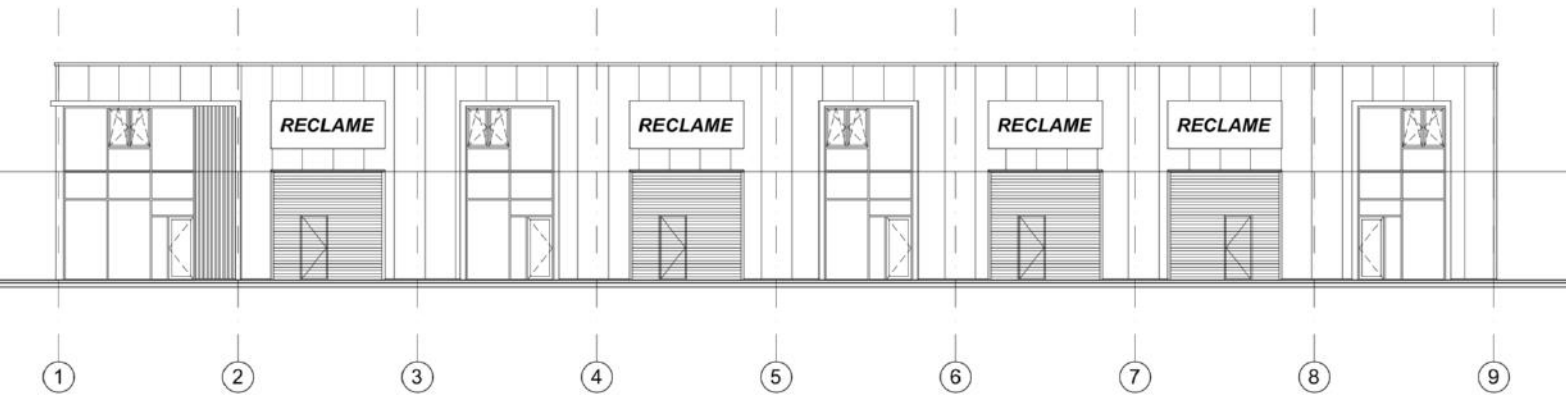
Plattegrond - Begane Grond
(Gebouw B - Peil = 0)



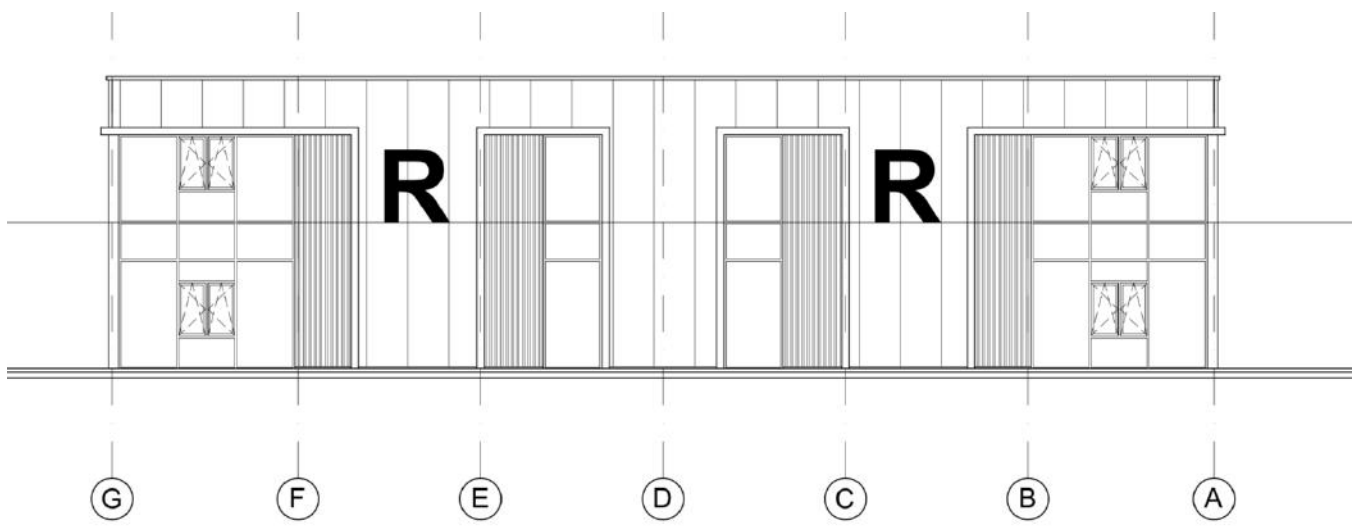
Plattegrond - 1e Verdieping
(Gebouw B - 4000+ P.)



Aanzicht - Linker Zijgevel
 (Gebouw B - zuid-west)



Aanzicht - Rechter Zijgevel
 (Gebouw B - noord-oost)



Aanzicht - Voorgevel
 (Gebouw B - zuid-oost)

TECHNISCHE OMSCHRIJVING

Deze informatie is geheel vrijblijvend, ter informatie en illustratie en uitsluitend bestemd voor geadresseerde en niet bedoeld als een aanbod. Ten aanzien van de juistheid kan geen aansprakelijkheid worden aanvaard, noch kan aan de vermelde informatie enig recht worden ontleend.

Alle voorgaande technische omschrijvingen komen hiermee te vervallen.

DATUM: 01-05-2023

TECHNISCHE OMSCHRIJVING

Peil en uitzetten

Het peil -P- waaruit alle hoogten en diepten worden gemeten, komt overeen met de bovenkant van de begane grondvloer van het gebouw. Dit peil wordt door bouw- en woningtoezicht van de gemeente Zutphen vastgesteld.

Grondwerken

De nodige grondwerken worden verricht voor de aanleg van de fundering, leidingen en bestrating. Als aanvulling rond de fundering wordt onder andere gebruikt gemaakt van de ter plaatse aanwezige grond.

Bestratingen

Buiten de gebouwen en binnen de erfgrans wordt de binnenstraat verhard. Patroon, kleur en indeling volgens het nader vast te stellen bestratingsplan. De bestrating wordt opgesloten met trottoir-, inrit- en opsluitbanden.

Fundering en Constructie

Het gebouw wordt gefundeerd conform berekeningen en tekeningen van de constructeur. De hoofddraagconstructie wordt uitgevoerd overeenkomstig de berekeningen van de constructeur.

Begane grondvloer

De begane grondvloer wordt uitgevoerd als een in het werk gestorte gewapende betonvloer met een nuttige belasting van ten minste 1.000kg/m². De begane grondvloer wordt monoliet afgewerkt.

Verdiepingsvloer

De verdiepingsvloer, waar van toepassing, wordt uitgevoerd als prefab-kanaalplaatvloer met een nuttige belasting van ten minste 250kg/m². De onderzijde van de prefab-kanaalplaatvloer is onafgewerkt. In de verdiepingsvloer wordt een sparing aangebracht ten behoeve van het trapgat.

Binnenwerk

Indien er op plattegronden binnenwanden en -deuren en wc's vermeld staan zijn deze indicatief, doordat het pand in casco staat wordt opgeleverd is een dergelijke afbouw voor rekening koper.

TECHNISCHE OMSCHRIJVING

Gevelbekleding

De buitengevels worden uitgevoerd met verschillende systemen, deze zijn opgebouwd uit:

- Beplating volgens tekening en detaillering architect

De kleuren van de gevelmaterialen zijn volgens opgave van de architect. Zetwerken, indien van toepassing, rondom de kozijnen en langs de gevelbekleding wordt uitgevoerd in de kleur volgens opgave architect.

De beplating zal worden uitgevoerd in sandwichpanelen.

Buitengevelkozijnen, ramen en deuren

Alle buitengevelkozijnen, ramen en deuren worden uitgevoerd in de kleur volgens opgave architect.

De draairichting van de deuren is op de plattegrond aangegeven. Binnenzijde is met een kruk bediend. De buitenzijde is te openen met een sleutel.

De handmatige te bedienen sectionaldeuren, optioneel elektrisch, zijn in kleur gespoten en voorzien van rubber aanslag profielen.

Beglazing

In de glasopeningen van de gevelkozijnen, wordt isolerende beglazing toegepast.

Hang- en sluitwerk

Al het toe te passen hang- en sluitwerk is van inbraak werende uitvoering.

Trappen

Optioneel kunnen de units worden uitgerust met een vurenhouten trap. Op één trapboom wordt een hek geplaatst.

Dakbedekking

Het goed geïsoleerde dak word voorzien van pvc dakbedekking.

Het dak wordt voorzien van de nodige noodoverlopen, zodat bij extreme weersomstandigheden en verstopping het water buiten het dak geloosd wordt.

TECHNISCHE OMSCHRIJVING

Loodgieterswerk

De hemelwaterafvoeren worden buiten het gebouw gebracht middels een pvc afvoersysteem.

Per bedrijfsunit is gerekend op één (riool)aansluitpunt voor een toilet. Het aansluitpunt wordt afgedopt boven de begane grondvloer. De aansluitkosten op het riool zijn voor rekening van de koper.

Waterleiding

De waterleiding wordt aangelegd tot in de meterkast. De aansluitkosten en het plaatsen van een meter voor de wateraansluiting zijn voor rekening van de koper.

Elektrische installatie

Het elektra wordt aangelegd tot in de meterkast en afgezekerd op 3 x 25A. De aansluitkosten en het plaatsen van een meter voor de elektra-aansluiting zijn voor rekening van de koper.

Gasinstallatie

De units worden zonder gasaansluiting opgeleverd.

Telecom

De telecom aansluitingen zijn voor rekening van koper.

Verwarming

Verwarming zelf is niet aanwezig en is door derden te verzorgen.

EPC verblijfsruimte

Het energieprestatie coëfficiënt(EPC) voor de utiliteitsbouw is per 1 januari 2015 aangescherpt. Wanneer koper verblijfsruimte kantoorfunctie wenst te realiseren dient koper aan dit energieprestatie coëfficiënt te voldoen. Dit kan bijvoorbeeld door toepassing van mechanische ventilatie, ledverlichting, warmte-terugwinunit of PV-panelen.

Vergunningen

De gebruiker van het pand is zelf verantwoordelijk voor de voor zijn bedrijfsvoering benodigde vergunningen en dient deze derhalve zelf aan te vragen.

Hieronder vallen onder andere:

- vestiging-/ milieu-/ en-/of hinderwetvergunning;
- reclamevoering;
- eventuele afbouwpakketten anders dan in de bouwvergunning is verkregen.

Oplevering

Oplevering van het gekochte is, tenzij anders overeengekomen, in casco staat. De oplevering zal uiterlijk 14 dagen voor daadwerkelijke oplevering door aannemer gecommuniceerd worden.

Overige installaties

Eventueel op tekening aangegeven nood- en vluchtwegverlichting, blusmiddelen en rookmelders worden niet toegepast in verband met de door koper zelf te bepalen inrichting.

TECHNISCHE OMSCHRIJVING

Garanties

De aannemer geeft de onderstaande garantie, waar van toepassing:

- 10 jaar op fundering en vloer tegen verzakking;
- 5 jaar op dakbedekking en isolatiepakket tegen lekkage, inclusief alle opstanden e.d.;
- 5 jaar op binnen- en buitenwanden met betrekking tot waterdichtheid en goede hechting van het voegwerk;
- 5 jaar op timmerwerken tegen rotting en delaminatie van plaatmaterialen;
- 1 jaar op kitvoegen, op water- en winddichting en goede hechting;
- 5 jaar op de staalconstructie, op bladderen en loslaten van de zinklagen op staalconstructies;
- 1 jaar op schilderwerk, op bladderen en loslaten van de verflagen;
- 1 jaar op deuren tegen kromtrekken, op hang- en sluitwerk;

Wijzigingen

Deze brochure is nauwkeurig en met zorg samengesteld aan de hand van gegevens en tekeningen, verstrekt door de gemeentelijke diensten, de architect, de constructeur en de adviseurs van het plan.

Desondanks moeten wij een voorbehoud maken ten aanzien van geringe tekstuele, architectonische, bouwtechnische en constructieve wijzigingen, alsmede eventuele afwijkingen welke voort kunnen vloeien uit nadere eisen van overheden en/of nutsbedrijven. Tevens behouden wij ons het recht voor wijzigingen aan te brengen in materialen en afwerking, zonder dat e.e.a. afbreuk doet aan de kwaliteit. De ingeschreven maten op de tekening zijn "circa" maten en zijn niet volgens NEN 2580 gemeten. Het in kleur afgebeelde gevelaanzicht en de afbeeldingen zijn een impressie, zodat hieraan geen rechten ontleend kunnen worden.

Interesse in een van de bedrijfsunits?



Eggink Maalderink Makelaars

Lokenstraat 6-8
7201 MP ZUTPHEN
T.. 0575 – 514124
E.. zutphen@egginkmaalderink.nl

Zutphen Business Center Gebouw B



Prijslijst

	Totale Oppervlakte	Begane grond	Verdieping	Koopsom	Status
Unit					
Unit 6	243,5 m²	202,1 m ² bedrijfsruimte	41,4 m ² bedrijfsruimte	€255.000,00	
Unit 7	241,3 m²	200,6 m ² bedrijfsruimte	40,7 m ² bedrijfsruimte	€250.000,00	
Unit 8	241,3 m²	200,6 m ² bedrijfsruimte	40,7 m ² bedrijfsruimte	€250.000,00	
Unit 9	243,5 m²	202,1 m ² bedrijfsruimte	41,4 m ² bedrijfsruimte	€260.000,00	
Unit 10	243,5 m²	202,1 m ² bedrijfsruimte	41,4 m ² bedrijfsruimte	€255.000,00	
Unit 11	241,3 m²	200,6 m ² bedrijfsruimte	40,7 m ² bedrijfsruimte	€250.000,00	
Unit 12	241,3 m²	200,6 m ² bedrijfsruimte	40,7 m ² bedrijfsruimte	€250.000,00	
Unit 13	243,5 m²	202,1 m ² bedrijfsruimte	41,4 m ² bedrijfsruimte	€260.000,00	

De vermelde afmetingen zijn circa en op basis van bruto vloeroppervlak.
De koopsommen zijn v.o.n. en exclusief BTW, te betalen in termijnen.

De volgende posten zijn al reeds in de verkoopprijs opgenomen:

- Grondkosten
- Architect kosten
- Constructeur kosten
- Sonderingskosten
- Bouwkosten van de unit
- Notariskosten overdracht en levering
- Kadastrale kosten voor inschrijving en inmeten
- CAR verzekering tot de definitieve oplevering van de unit

De volgende kosten zijn niet meegenomen in de koopsom:

- Aansluitkosten water, elektra en data aansluiting
- BTW kosten indien van toepassing
- Eventueel meer- en minderwerk
- Kosten hypotheekakte, taxatiekosten en hypotheekrente tijdens de bouw van het object
- Schilderwerk binnen

Verplichte afname:

- Rioolaansluiting € 1500,-
- Isoleren begane grond vloer € 1500,-
- Aardpen € 350,-

Overige opties:

- Loopdeur in overheaddeur € 950,-
- WC afbouw (2st) € 8500,-
- Raamvenster in overheaddeur € 575,-
- Elektrische overheaddeur € 950,-
- Afstandsbediening elektrische overheaddeur (1 ontvanger en 1 handzender) € 270,-
- Vurenhouten Trap € 2750,-
- Elektrische overheaddeur aansluiten op meterkast € 650,-
- Inrichting meterkast volgens NEN1010, aanbrengen van een groepenkast voor 3-fase aansluiting met 4 installatieautomaten, twee aardlekschakelaars en een hoofdschakelaar € 1.650,-

De vermelde afmetingen zijn circa en op basis van bruto vloeroppervlak.

De genoemde prijzen op deze pagina zijn exclusief BTW.