





Algemeen

Facility Point Arnhem biedt flexibiliteit in kantoor- en vergaderruimten. Van het huren van een volledig ingericht kantoor tot een virtueel kantoor of het huren van een vergaderruimte.

Facility Point Arnhem is in 2000 als business center gebouwd en hierdoor optimaal geschikt voor het huidige gebruik. In de periode 2019-2022 is het pand in fases intern gerenoveerd.

Het business center is nu te koop. Dat wil zeggen zowel het vastgoed als de hierin geëxploiteerde onderneming, inclusief het lunchcafé @Facility's. De verkoop zal plaatsvinden door middel van een aandelen transactie.

FACILITY POINT
ARNHEM

Kadastrale informatie

Gemeente Arnhem
Sectie T
Nummer 2986
Groot 3.945 m²

Vloeroppervlakte

Het object heeft een totale oppervlakte van 3.638 m² (VVO) verdeeld over:

Begane grond	1.237,0 m ²
1 ^e verdieping	892,8 m ²
2 ^e verdieping	1.114,5 m ²
3 ^e verdieping	393,8 m ²

Parkeren

58 parkeerplaatsen op het voorgelegen terrein en 10 parkeerplaatsen langs de gevel.

Huursituatie

De huurinkomsten voor 2024 zijn ingeschat op circa € 455,000,-, per jaar, te vermeerderen met servicekosten en BTW.

In 2023 bedroegen de totale huurinkomsten circa € 456,000,- per jaar, te vermeerderen met servicekosten en BTW.

Bijzonderheden

Het object wordt verkocht door middel van een aandelentransactie van de besloten vennootschap Facility Point Arnhem BV.

Daarmee worden niet alleen het vastgoed en de onderliggende huurovereenkomsten overgenomen, maar ook alle andere aan de vennootschap verbonden zaken, zoals arbeidsovereenkomsten, onderhoudscontracten, verzekeringen en dergelijke.

Deze zaken zijn uitsluitend ter inzage na het ondertekenen van een geheimhoudingsverklaring (zie verkoopproces).

De huidige hypothecaire geldlening is eventueel ter overname.





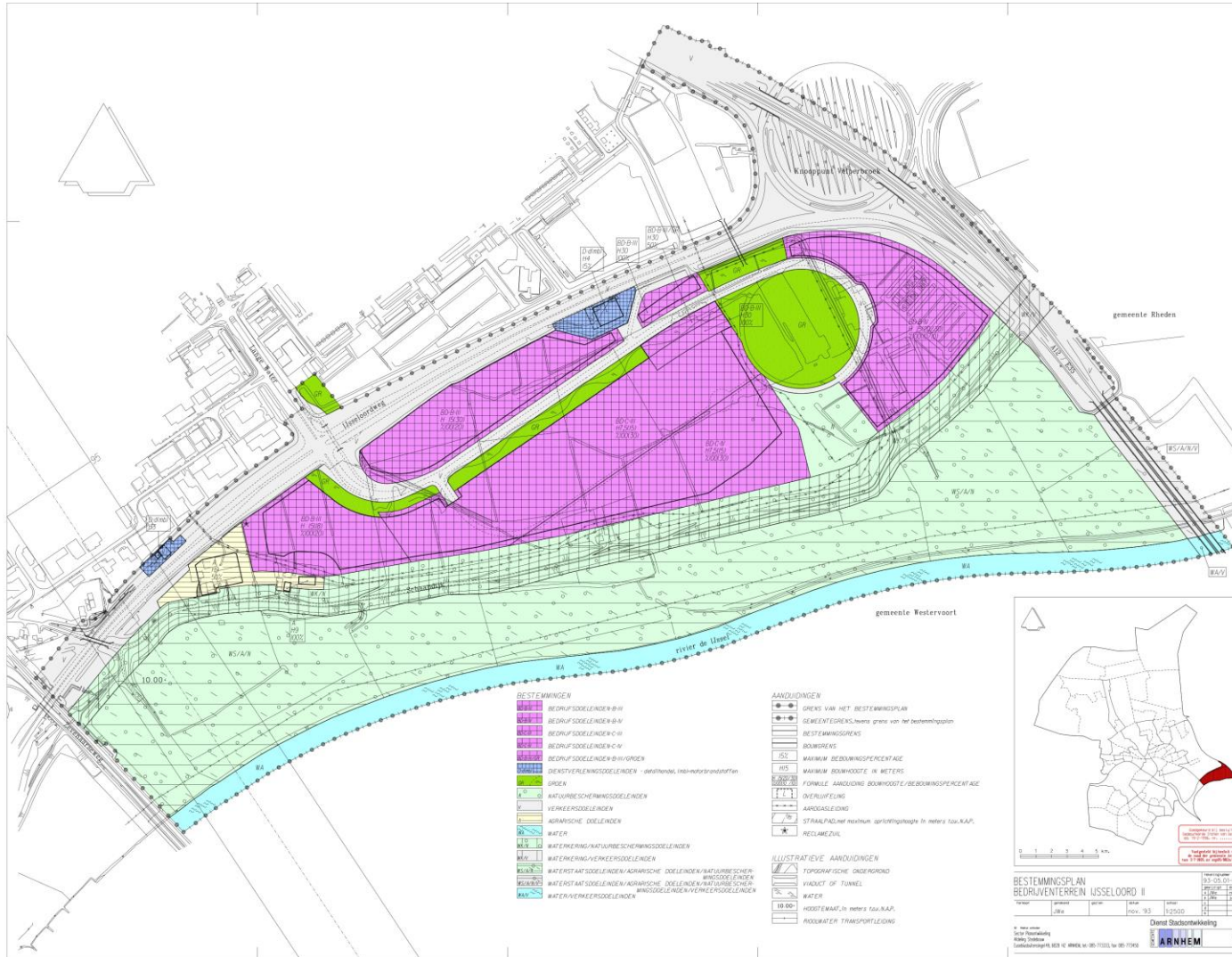
Locatie

Het object ligt op bedrijventerrein IJsseloord 2. Dit bedrijventerrein bestaat uit een mix van kantoor- en bedrijfspanden. De kantoorpanden vormen de buitenste rand van het terrein.

Bereikbaarheid

IJsseloord 2 is ontsloten op de N325 (Pleijroute). Dit is de oostelijke ring om Arnhem en biedt aansluitingen op de A12 en A348 via het Velperbroekcircuit en op de A325 richting Nijmegen en de A15.

De afstand tot spoorwegstation Arnhem Presikhaaf is circa 3 kilometer.



Bestemming

De locatie valt onder het vigerende bestemmingsplan Bedrijventerrein IJsseloord II met bestemming 'Bedrijfsdoeleinden-B-III op grond waarvan het bestemd is voor een gebruik ten behoeve van verhuurbedrijven, instrumenten- en optische industrie, reparatie gebruiks- goederen, groothandel (administratieve kantoor- activiteiten), zakelijke dienstverlening (administratieve kantooractiviteiten met een hoge auto-afhankelijkheid), transportbedrijven (administratieve kantooractiviteiten), kledingindustrie, grafische industrie, kunstmatige garen- en vezelindustrie, communicatiebedrijven (admini- stratieve kantooractiviteiten, verwerking en distributie), openbare nutsbedrijven (administratieve kantoor- activiteiten), sport en recreatie, maatschappelijke diensten (verblijven/ therapie), en zijn genoemd in de categorieën 1 t/m 3 van de bedrijvenlijst

Nadere informatie inzake de bestemming is te verkrijgen via <https://omgevingswet.overheid.nl/>.



Verkoopproces

Na ondertekening van een geheimhoudingsverklaring kunnen geselecteerde partijen toegang krijgen tot een dataroom.

Op basis van de beschikbare informatie in de dataroom kunnen geïnteresseerden een bieding uitbrengen op de aandelen van de besloten vennootschap Facility Point Arnhem BV, waarbij er een vraagprijs is vastgesteld van € 4.250.000,-- kosten koper.

Het uitbrengen van een bod, ongeacht of dat onder voorbehouden is, heeft niet tot gevolg dat voor verkoper verplichtingen ontstaan, ook niet om (verdere) informatie te verschaffen of te onderhandelen. De acceptatie van een bod zonder dat dit is uitgewerkt in een schriftelijke koopovereenkomst zal voor verkoper nimmer leiden tot een verplichting tot levering of anderszins.

De verkoop geschiedt onder voorbehoud van goedkeuring van de directie en Raad van Commissarissen van Facility Point Arnhem BV.

Potentiële kopers dienen hun eigen kosten gedurende het proces te dragen, inclusief de kosten voor een due diligence. De verkoper heeft DK Beleggingsmakelaars BV aangesteld als verkopend-makelaar.

Het vastgoed zal “as is, where is” worden verkocht, dus zonder enige verklaringen of garanties met betrekking tot de huidige juridische, milieu-, technische en/of fiscale aspecten en zonder garanties over de afwezigheid van gebreken, lasten en/of beperkingen. Koper aanvaardt uitdrukkelijk het risico voortvloeiende uit de ‘as is, where is’ koop en levering en doet afstand van alle rechten voortvloeiend uit artikel 7:15 lid 1 en 7:17 van het Burgerlijk Wetboek.

Lunchcafé @Facility’s

Op dit moment vindt in Facility Point Arnhem BV ook de exploitatie plaats van het lunchcafé @Facility’s. Dit omdat de vorige (zelfstandige) exploitant in de Corona periode gestopt is.

De Corona periode is al enige tijd voorbij, het lunchcafé is geheel in stijl aangepast aan de huidige eisen, en de exploitatie wordt steeds gezonder. Om die redenen zou de exploitatie nu opnieuw uitbesteedt kunnen worden.

Deze aanpassing, die nu pas mogelijk is, zal het rendement van Facility Point Arnhem BV verhogen.



Plattegrondtekening begane grond



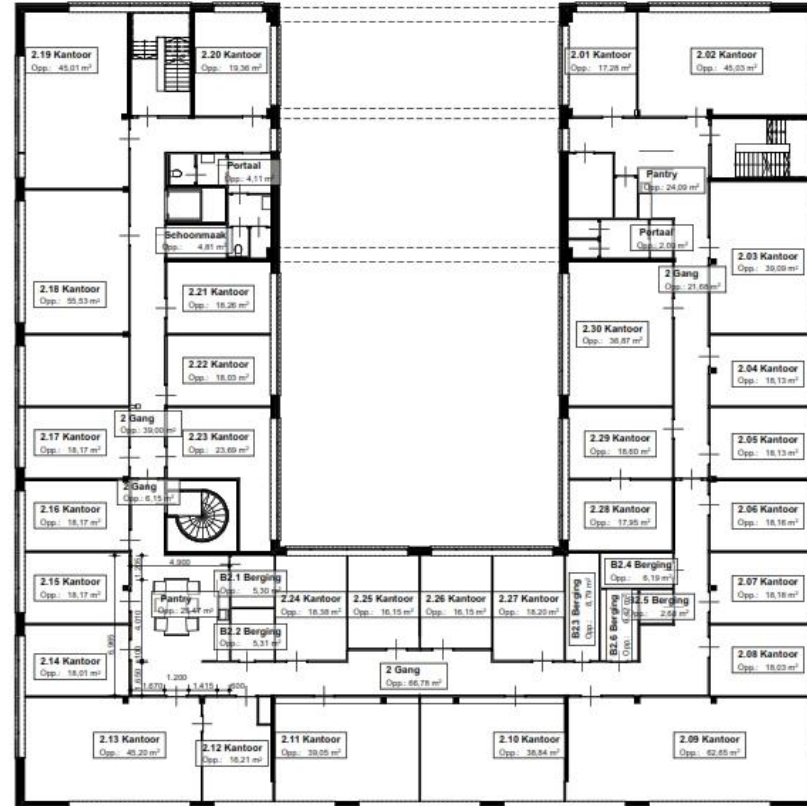
03.1 plattegrond begane grond

Plattegrondtekening 1e verdieping



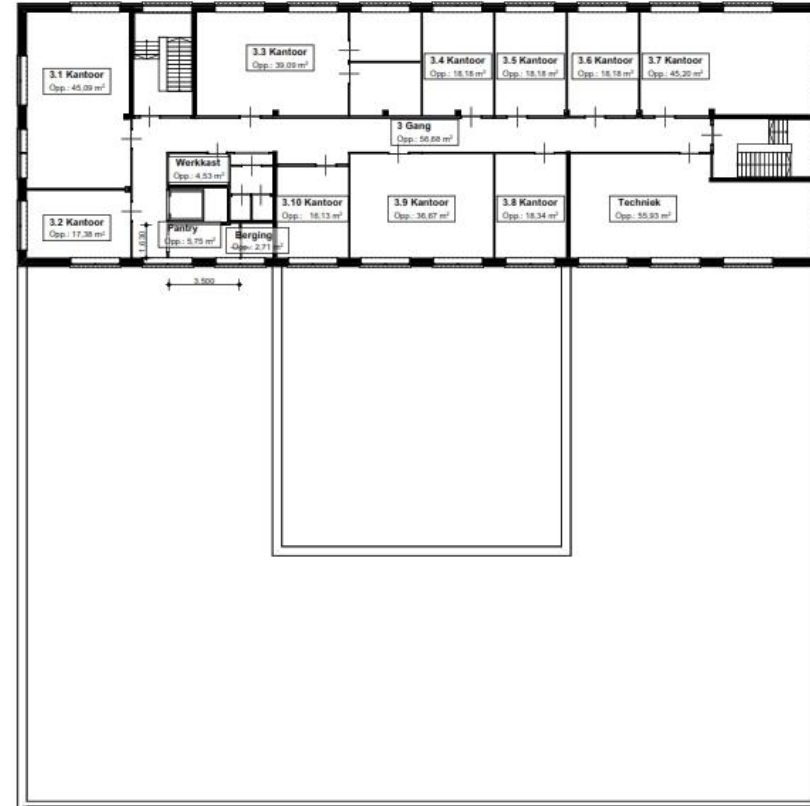
03.2 plattegrond 1e verdieping

Plattegrondtekening 2^e verdieping



03.3 plattegrond 2e verdieping

Plattegrondtekening 3^e verdieping



03.4 plattegrond 3e verdieping



Voor nadere informatie en/of bezichtiging


Vestiging Arnhem

Vossenstraat 6 (Rozet Centre)
6811 JL Arnhem
(026) 363 84 94

Vestiging Nijmegen

Oranjesingel 60
6511 NX Nijmegen
(024) 203 70 60

info@dkmakelaars.nl
[dkmakelaars.nl](https://www.dkmakelaars.nl)

Volg ons op 

Aan deze informatie kunnen geen rechten worden ontleend.