

DEVENTER

Broederenstraat 11 13 15
Vraagprijs € 790.000,- k.k.



**THOMA
POST**

BEDRIJFSMAKELAARS



In het bruisende kernwinkelgebied

Verhuurde winkel +2
bovenappartementen

190 m² resp. 203 m²

3 redenen waarom wij de beste bedrijfsmakelaar voor u zijn



#140.786 m² verkocht & verhuurd in 2023

In 2023 was Thoma Post Bedrijfsmakelaars betrokken bij ruim 140.786 m² oppervlakte welke wij verkocht & verhuurd hebben voor onze klanten.



Onze service

Onze passie, regionale kennis en expertise in vastgoed typeren ons net zo veel als onze uitgebreide service. Vanaf het eerste contact tot het succesvol afsluiten van de opdrachtovereenkomst.



Ons netwerk

Wij hebben ons gespecialiseerd in 3 regio's van Oost-Nederland: Achterhoek, Stedendriehoek en Twente. Ons drie teams zijn allen specialisten in hun eigen regio en kennen de markt als geen ander.





**THOMA
POST**

BEDRIJFSMAKELAARS

Even voorstellen



Jan Wiggers

Bedrijfsmakelaar RT

janwiggers@thomapost.nl

0570 614607

Geboren in Deventer en voor een groot deel opgegroeid en werkzaam geweest in deze regio, voel ik me als bedrijfsmakelaar als een vis in het water in de Stedendriehoek!

Een leuk en veelzijdig vak, waarin ik hoop nog vele jaren werkzaam te mogen zijn en ook u als ondernemer ten aanzien van uw bedrijfshuisvesting van dienst mag zijn.

"Een uitgebreid en kwalitatief hoogwaardig netwerk is onontbeerlijk in ons fantastische vak!"

Ons bereik op social media



11.876

likes



1.800

volgers



1.238

volgers

Kenmerken

Hoofdfunctie
Koopsom/Huurprijs
BTW belast

Belegging
€ 790.000,- k.k.
Nee

Bouwjaar
Oppervlakte
Terrein Oppervlakte

1879
393 m²

Onderhoud binnen
Onderhoud buiten

Goed
Goed

Parkeren

**Betaald parkeren in de directe
omgeving**

Ligging

Winkelgebied stadscentrum



Omschrijving

TE KOOP: Verhuurde winkelruimte met twee onverhuurde bovenappartementen in hartje Deventer!

Dit unieke object is gelegen in het bruisende kernwinkelgebied van Deventer, aan de drukbezochte Broederenstraat. De straat fungeert als een belangrijke aanlooproute en huisvest gerenommeerde winkelketens zoals WE Fashion, Siebel, Douglas en Cotton Club. Direct naast het pand bevindt zich Livera, en tegenover ligt de ANWB-winkel. De Broederenstraat kenmerkt zich door haar bekende monumentale gebouwen. Daarnaast is er op loopafstand een parkeergarage en betaald parkeren in de directe omgeving.

OPPERVLAKTE

Broederenstraat 13: winkel: 130 m² en 60 m² kelder (verhuurd aan Wennekes Lederwaren);

Broederenstraat 11: appartement 95 m² en 25 m² dakterras (onverhuurd).

Broederenstraat 15: appartement 108 m² en 10 m² dakterras (onverhuurd).

VOORZIENINGEN

Winkel: houten kozijnen v.v. dubbele aluminium toegangsdeur, nutsvoorzieningen, stenen vloer, stucplafond v.v. inbouwverlichting, verwarming, toilet en pantry.

Appartement nr. 11 (1e verdieping): nutsvoorzieningen, grotendeels parketvloer, verwarming, airco, toilet, keuken, badkamer met douche en wastafels, berging met CV en aansluiting wasmachine. Dit appartement heeft een grote en een iets kleiner slaapkamer en tevens een zeer groot dakterras. Dit appartement beslaat de geheel 1e verdieping.

Appartement nr. 15 (2e en 3e verdieping): opgang, grotendeels houtenvloer, CV met radiatoren, vaste kasten, badkamer v.v. douche en dubbele wastafel, toilet, 2 ruime slaapkamers, dakterras, (3e verdieping onder de kap:) royale zitkamer annex (half) open keuken v.v. apparatuur, dakkapel en meerdere dakramen.

HUURINFORMATIE

Op aanvraag beschikbaar.

BESTEMMING

Bij de gemeente Deventer valt het onderhavige object in het vigerende bestemmingsplan "Binnenstad" met enkelbestemming: "Centrum - Kernwinkelgebied 1".

KADASTRALE GEGEVENS

Gemeente Deventer, sectie E, nummers 13461 en 13462.

VRAAGPRIJS

€ 790.000,- k.k.

KOSTEN KOPER

De overdrachtsbelasting en notariskosten zijn voor rekening van de koper.

AANVAARDING

In overleg.

ZEKERHEIDSTELLING

Bankgarantie c.q. waarborgsom ter grootte van 10 % van de koopsom.

DISCLAIMER

Alhoewel deze informatie met de grootst mogelijke zorgvuldigheid is samengesteld kan Thoma Post Bedrijfsmakelaars geen aansprakelijkheid aanvaarden voor eventuele onjuistheden dan wel voor verwachtingen gebaseerd op deze informatie, welke als vrijblijvende informatie dient te worden beschouwd. Overigens wordt onze aansprakelijkheid in alle gevallen beperkt tot het bedrag dat, in het desbetreffende geval wordt uitgekeerd krachtens de door ons afgesloten beroepsaansprakelijkheidsverzekering. Tenzij schriftelijk anders is overeengekomen, zijn op al onze werkzaamheden de Algemene Voorwaarden van de NVM van toepassing.









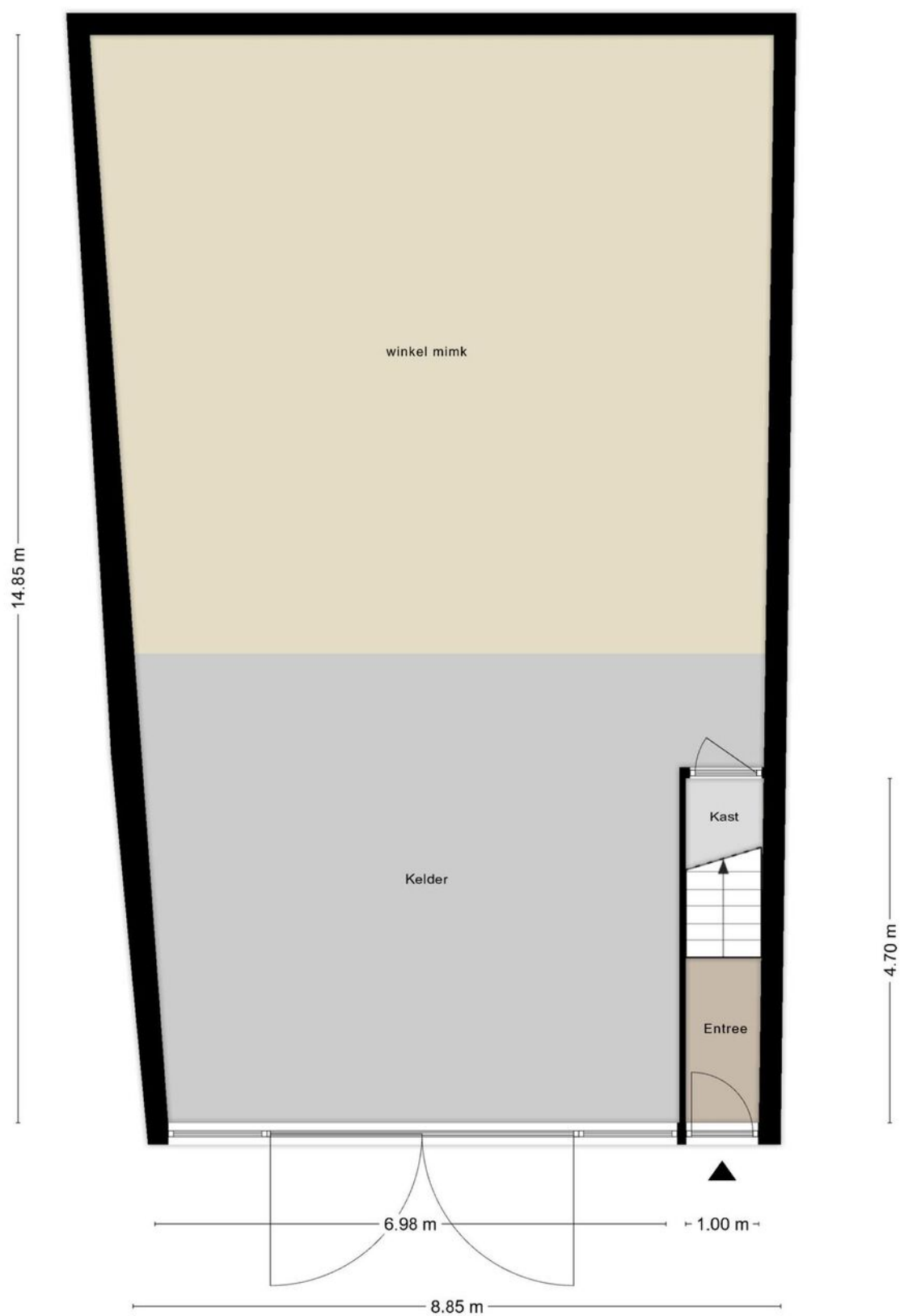








Plattegrond begane grond + kelder



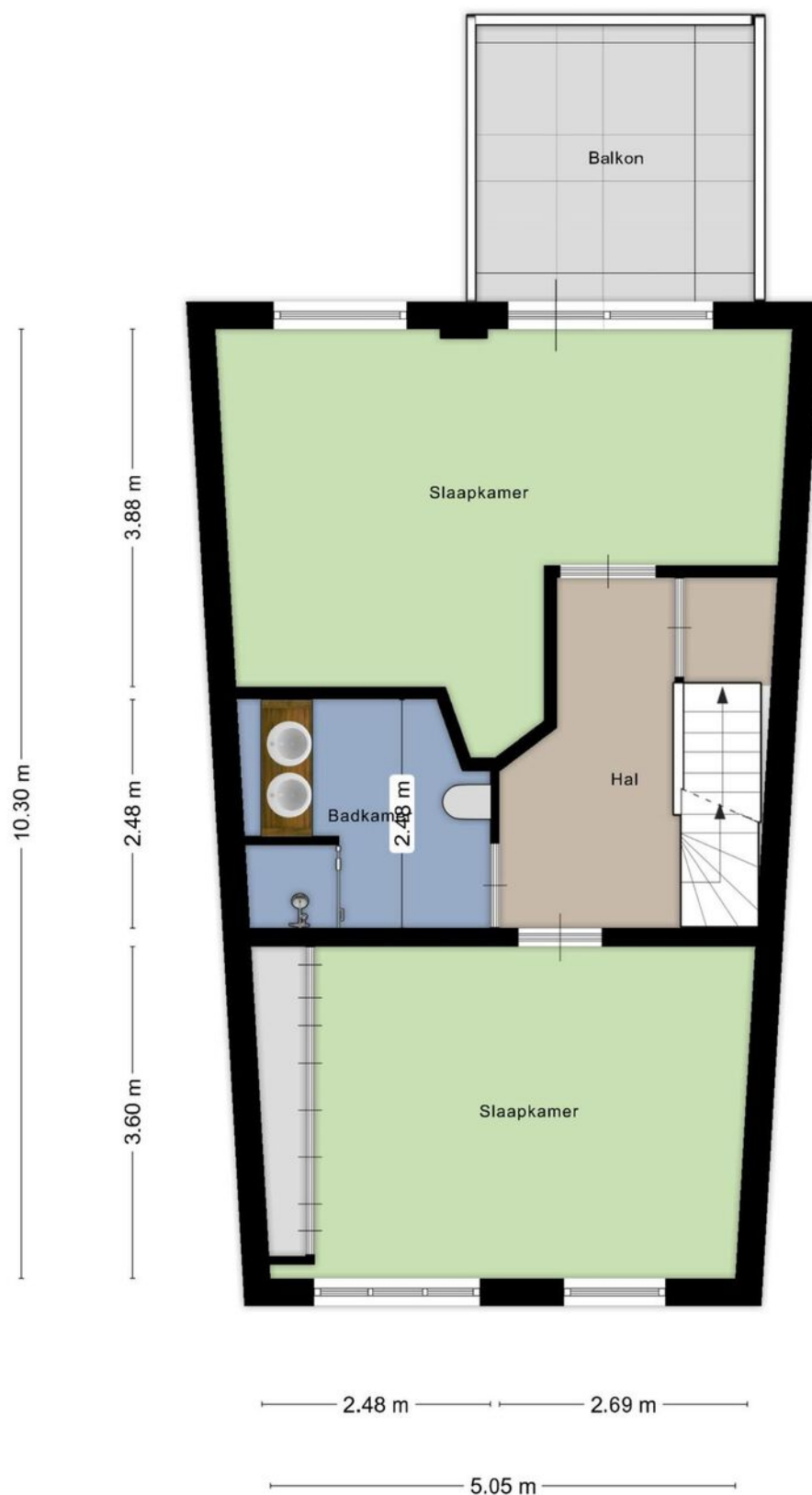
**Deze plattegronden zijn opgemaakt voor indicatieve doeleinden.
Hieraan kunnen geen rechten worden ontleend.**

Plattegrond 1e verdieping



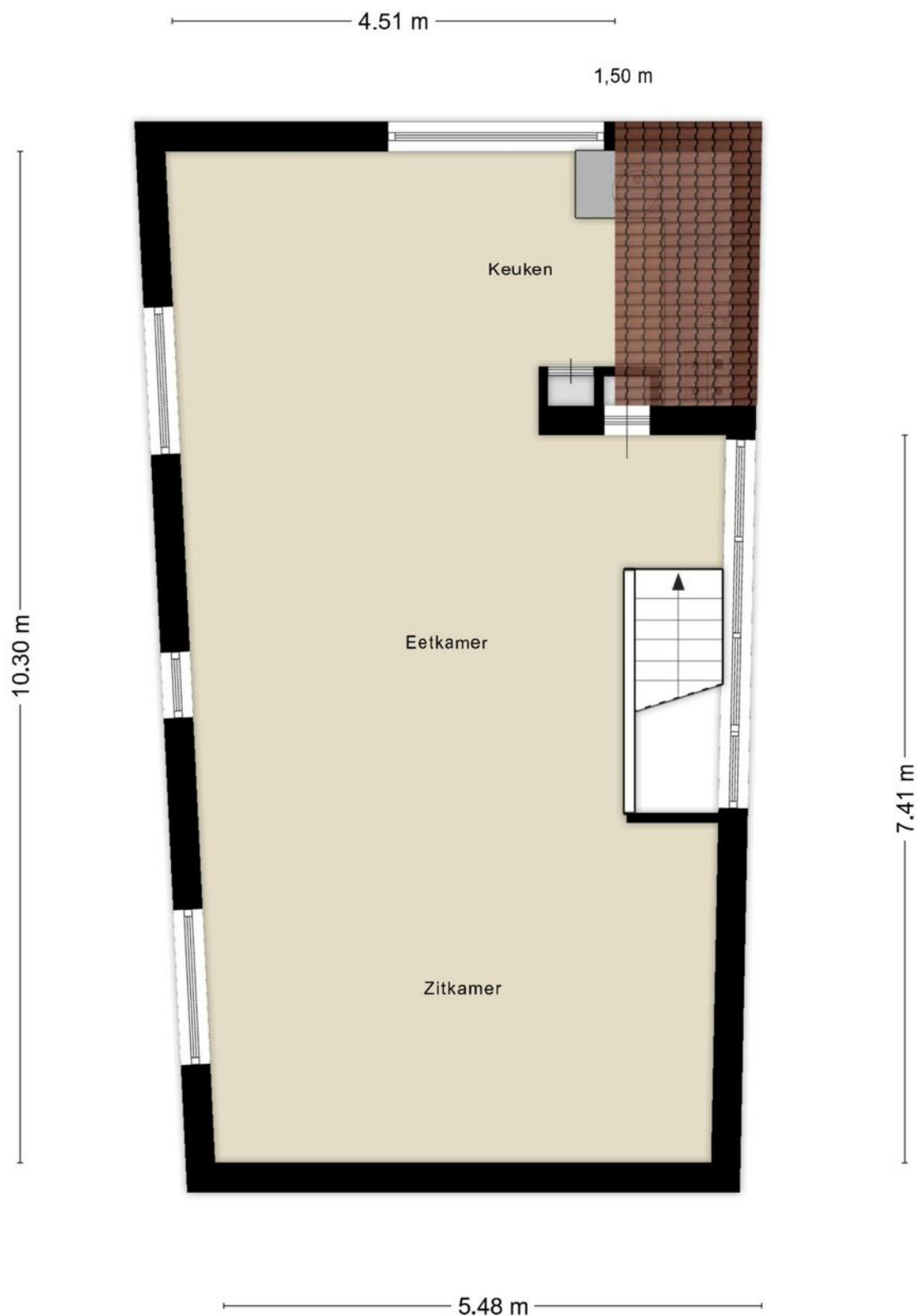
Deze plattegronden zijn opgemaakt voor indicatieve doeleinden.
Hieraan kunnen geen rechten worden ontleend.

Plattegrond 2e verdieping



**Deze plattegronden zijn opgemaakt voor indicatieve doeleinden.
Hieraan kunnen geen rechten worden ontleend.**

Plattegrond 3e verdieping




**Deze plattegronden zijn opgemaakt voor indicatieve doeleinden.
Hieraan kunnen geen rechten worden ontleend.**

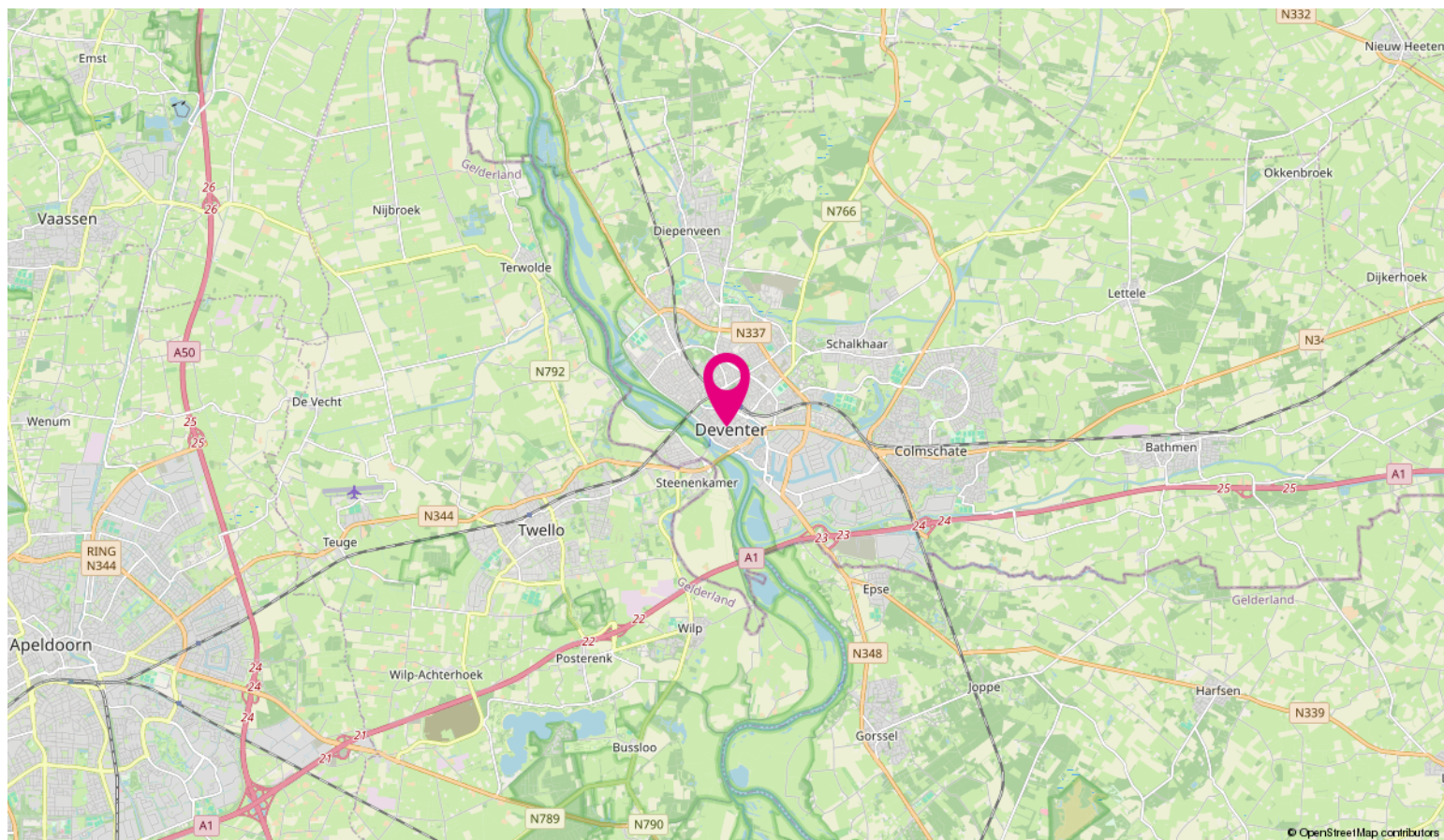
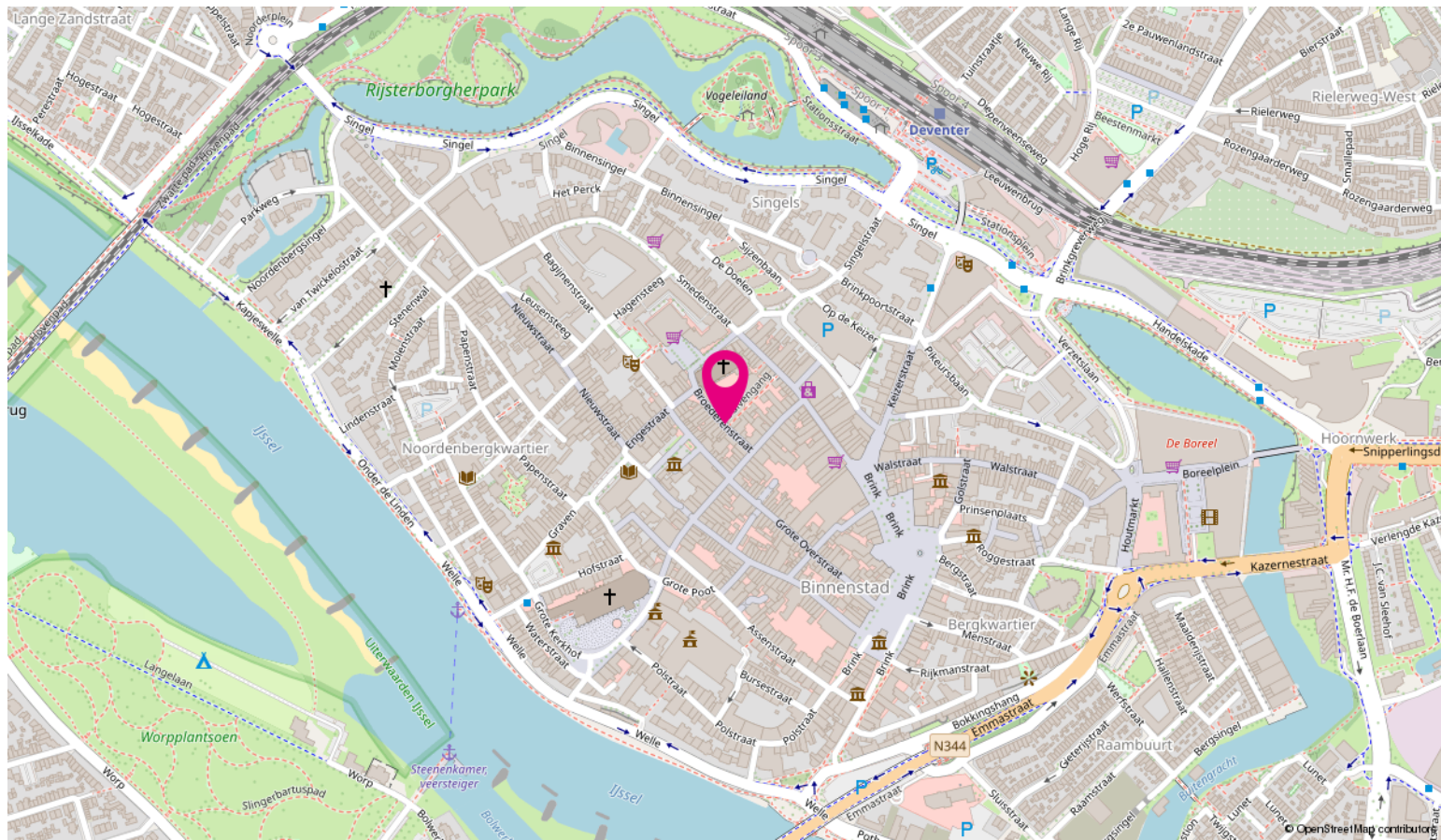
Kadastrale kaart

Uw referentie: BOGAp



<p>12345 Deze kaart is noordgericht</p> <p>Perceelnummer 12345</p> <p>Huisnummer 25</p> <p>— Vastgestelde kadastrale grens</p> <p>— Voorlopige kadastrale grens</p> <p>— Administratieve kadastrale grens</p> <p>— Bebouwing</p> <p>Voor een eensluitend uittreksel, geleverd op 26 februari 2025 De bewaarder van het kadaster en de openbare registers</p>	<p>Schaal 1: 500</p> <p>Kadastrale gemeente Deventer</p> <p>Sectie E</p> <p>Perceel 13461</p> <p>Aan dit uittreksel kunnen geen betrouwbare maten worden ontleend. De Dienst voor het kadaster en de openbare registers behoudt zich de intellectuele eigendomsrechten voor, waaronder het auteursrecht en het databankenrecht.</p>	
---	---	---

Locatie op de kaart

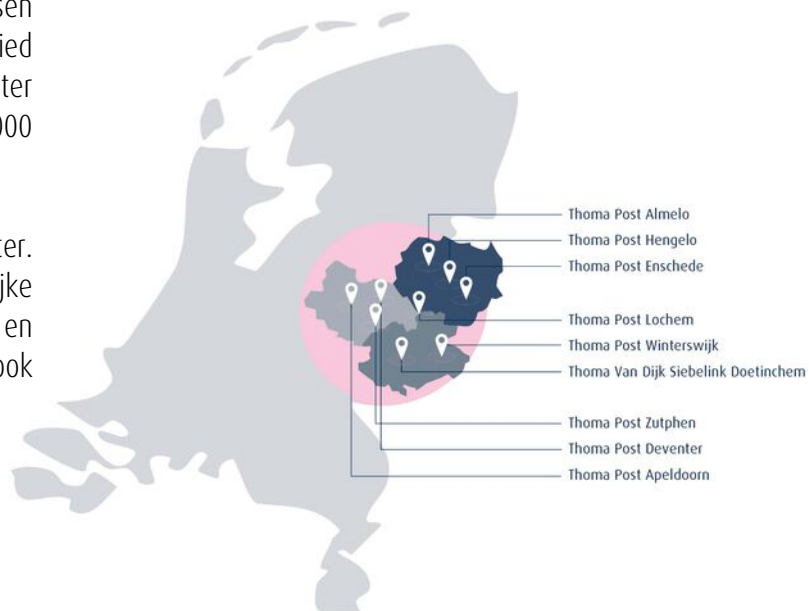


Ondernemen in Stedendriehoek



Stedendriehoek is de naam voor een samenwerking tussen 6 gemeenten uit Gelderland en Overijssel. Het gebied omvat de driehoek rondom de steden Apeldoorn, Deventer en Zutphen. In het gebied wonen meer dan 414.000 mensen.

De Stedendriehoek bestaat uit Apeldoorn en Deventer. Natuurlijk ook Zutphen. Kenmerkend voor de landelijke omgeving is de bosrijke Veluwe. Deze heeft sprengen en beken maar ook de open IJsselvallei. Daarnaast is er ook het coulisselandschap van de Graafschap en Salland.



Bovenstaande kaart laat zien in welke regio's Thoma Post Bedrijfsmakelaars werkzaam is en waar onze tien kantoren gevestigd zijn.

Wij stellen ons graag aan je voor



Jan Wiggers

Bedrijfsmakelaar RT



Peter Kolkman

Vestigingsmanager
Bedrijfsmakelaardij Apeldoorn



Inge Noppers

Commercieel Medewerker
Binnendienst



Maarten Segers

Commercieel Medewerker
Binnendienst



Linda Brak

Vastgoedadviseur

Expertises Thoma Post bedrijfsmakelaars Stedendriehoek

Vanuit ons strategisch gelegen kantoren in Apeldoorn, Deventer en Zutphen hebben wij een perfect overzicht van de zakelijke markt. Wij bieden de volgende bedrijfsmatige expertises:

- bedrijfspand aankopen,
- bedrijfspand verkopen,
- bedrijfspand huren,
- bedrijfspand verhuren,
- beleggen in bedrijfsmatig vastgoed
- bedrijfspand taxeren

Naast deze bedrijf gerelateerde expertises kun je ook bij ons terecht voor advies over het kopen van een woning, verkopen van je woning, taxaties, nieuwbouwprojecten, verzekeringen, hypotheek, certificeren en woning taxaties.

Voordelen van een bedrijfsmakelaar in Apeldoorn, Deventer en Zutphen

Voor bedrijfsmatig vastgoed ben je bij Thoma Post op het juiste adres. Met meer ervaring, meer vestigingen en meer gecertificeerde bedrijfsmakelaars helpen wij je graag. Om je zo optimaal mogelijk van dienst te kunnen zijn hebben wij ons werkgebied verdeeld in drie verschillende vestigingen van Thoma Post Bedrijfsmakelaars. Voor onze vestigingen in Stedendriehoek (Apeldoorn, Deventer en Zutphen) staan de bedrijfsmakelaars Jan, Joost, Peter en Conny je persoonlijk, met directe lijnen en een heldere communicatie terzijde.



Beleggingen in bedrijfsmatig vastgoed worden, mede in het licht van de actuele ontwikkeling van bijvoorbeeld rentevergoedingen op spaartegoeden, steeds interessanter. Begrijpelijk dat meer en meer Nederlandse en buitenlandse institutionele beleggers, projectontwikkelaars, particuliere beleggers, eigenaren/gebruikers, nationale en regionale overheden, cv- en maatschap oprichters ons weten te vinden en inschakelen als sparringpartner bij het maken van strategische keuzes op het gebied van beleggingsmakelaardij. Of het nu gaat om kantoren, bedrijfscomplexen, horeca, winkels of wooncomplexen, de aan- of verkoop van onroerend goed vanuit beleggingsperspectief is als geen ander een beslissing die een grondige kennis vergt van de markt. En die daarmee vraagt om bedrijfsmakelaars zoals wij die in huis hebben. Bedrijfsmakelaars die ingevoerd zijn in specifiek de beleggingsmakelaardij én actuele marktontwikkelingen niet alleen continu volgen, maar vooral op waarde weten te schatten.

Thoma Post Beleggingen begeleidt en adviseert institutionele en particuliere beleggers bij aan- en verkoop van vastgoed in heel Nederland. Dankzij ons uitgebreide relatiernetwerk spelen wij feilloos in op de behoeften van hedendaagse beleggers.

Taxaties Zakelijk Vastgoed

Een zakelijke taxatie geeft de waarde van een bedrijfsgebouw of een verhuurde woning. Deze waarde heeft u nodig voor de jaarstukken, het verkrijgen van een financiering of natuurlijk het verhuren of verkopen van het pand. De gecertificeerde taxateurs van Thoma Post taxeren bedrijfsobjecten in alle soorten en maten en volgens de geldende richtlijnen. Zo weet u precies waar u financieel aan toe bent. De meeste geldverstrekkers eisen dat de taxatie wordt uitgevoerd door een geregistreerde taxateur.

Register taxateurs / RICS taxateurs

Onze taxateurs zijn ingeschreven in het NRVT (Nederlands Register Vastgoed Taxateurs). Daarnaast heeft Marsja Hoogvorst de aantekening Addendum Grootzakelijk Vastgoed. Betrouwbare, valide en consistente taxaties zijn in het belang van vele partijen, te beginnen met kopers en verkopers, maar ook ondernemers, financiers, aandeelhouders, aannemers, projectontwikkelaars, (ver)huurders, beleidsmakers, overheden en andere belanghebbenden. Daarom werken we bij Thoma Post met RICS taxateurs. Bovendien zijn wij zeer goed geïnformeerd over de laatste marktontwikkelingen, waardoor je verzekerd bent van een realistische waarde. In een vrijblijvend gesprek lichten wij u graag in over taxaties. Via één van onze vestigingen is een afspraak zo gemaakt. Wij zijn u graag van dienst!



**Ir. Marsja Hoogvorst MSRE
MRICS RT**
Directeur Taxaties



Otto Zandbergen
Register Taxateur

Thoma Post vestigingen



Thoma Post Bedrijfsmakelaars Stedendriehoek
Mr. H.F. de Boerlaan 22, 7417 DA Deventer

0570-614607 | stedendriehoek@thomapost.nl

thomapost.nl/bedrijfsmakelaars