

Euverman



Westsingel 2,
Haaksbergen

Vraagprijs: € 1.350.000,- kosten koper

Te koop

Haaksbergen, Westsingel 2



Bedrijfscomplex met showroom/bedrijfsruimte met kantoren en werkplaats. De totale oppervlakte van het gebouw bedraagt ca. 3.608 m² en het perceel ca. 5.500 m². Tevens beschikbaar met de naastgelegen bedrijfsruimte met buitenterrein.

Alle verstrekte informatie moet worden beschouwd als een uitnodiging tot het doen van een bod. Aan deze informatie kunnen geen rechten worden ontleend.

Plattegrond (niet op schaal)

Haaksbergen, Westsingel 2



Kadastrale kaart

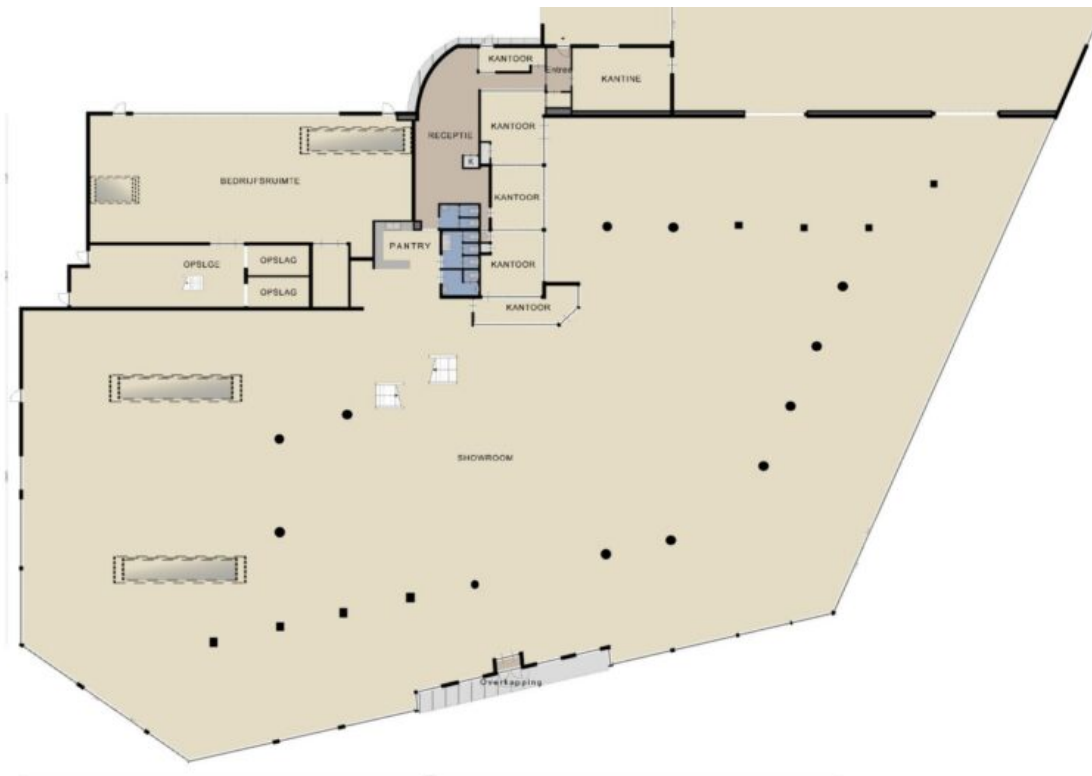
Uw referentie: BOG



<p>12345 25</p> <p>Deze kaart is noordgericht</p> <p>Perceelnummer</p> <p>Huisnummer</p> <p>Vastgestelde kadastrale grens</p> <p>Voorlopige kadastrale grens</p> <p>Administratieve kadastrale grens</p> <p>Bebouwing</p> <p>Voor een eensluidend uittreksel, geleverd op 10 januari 2024 De bewaarder van het kadaster en de openbare registers</p>	<p>Schaal 1: 2000</p> <p>Kadastrale gemeente Haaksbergen</p> <p>Sectie H</p> <p>Perceel 5486</p> <p>Aan dit uittreksel kunnen geen betrouwbare maten worden ontleend. De Dienst voor het kadaster en de openbare registers behoudt zich de intellectuele eigendomsrechten voor, waaronder het auteursrecht en het databankenrecht.</p>	
--	--	--

Plattegrond (niet op schaal)

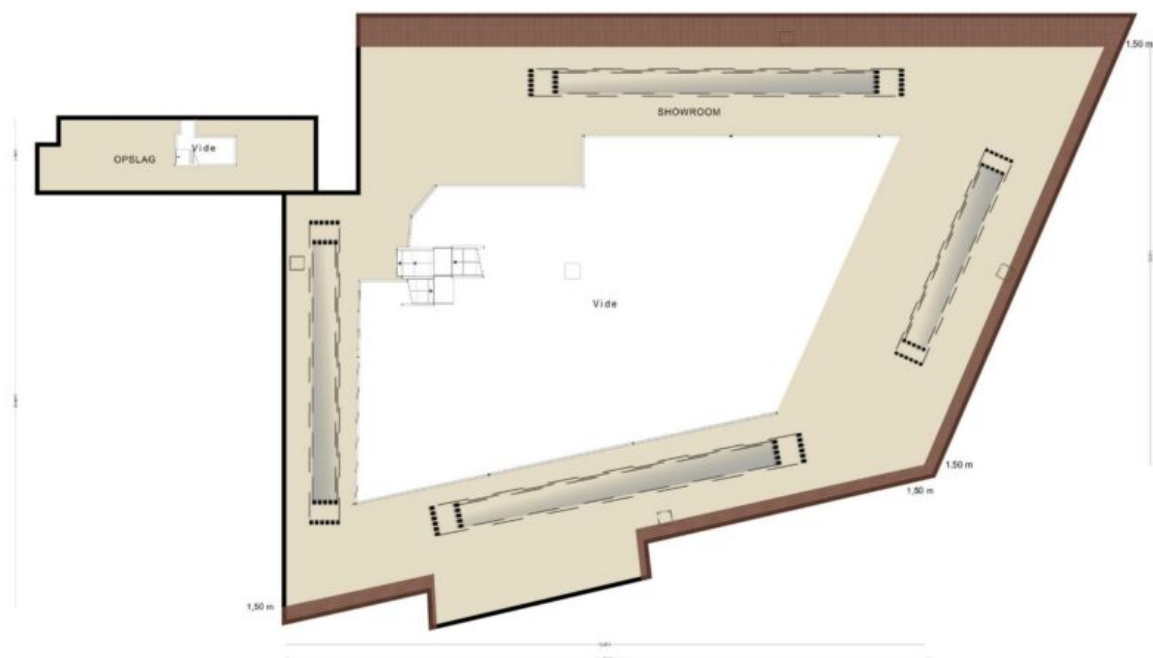
Haaksbergen, Westsingel 2



Aan de plattegronden kunnen geen rechten worden ontleend
© Zibber www.zibber.nl

Plattegrond (niet op schaal)

Haaksbergen, Westsingel 2



Aan de plattegronden kunnen geen rechten worden ontleend
© Zibber www.zibber.nl



Foto's en beeldmateriaal

Haaksbergen, Westsingel 2



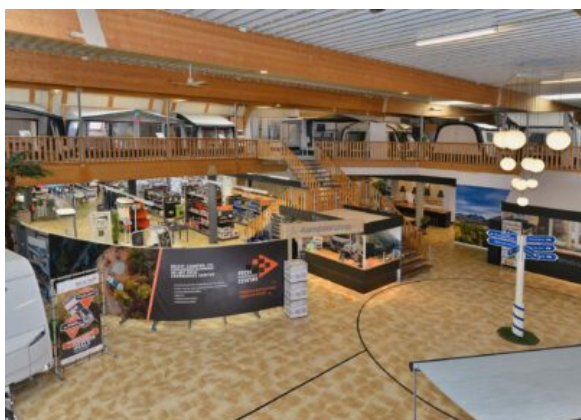
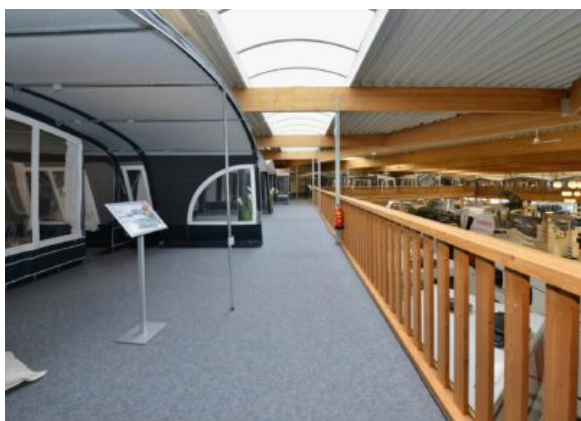
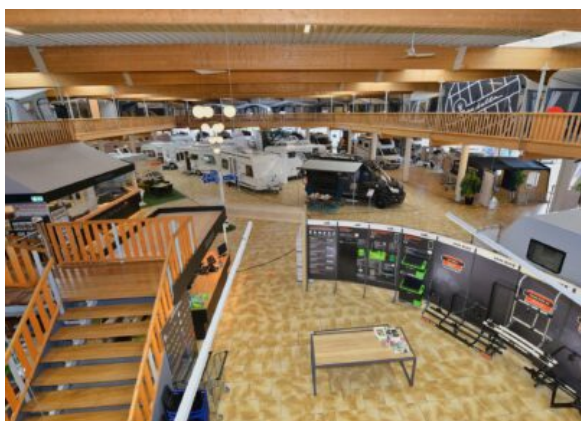
Foto's en beeldmateriaal

Haaksbergen, Westsingel 2



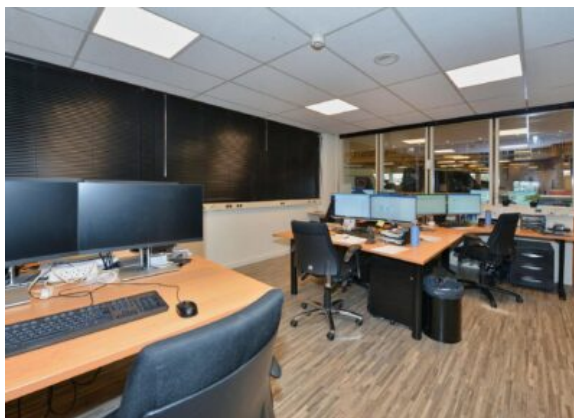
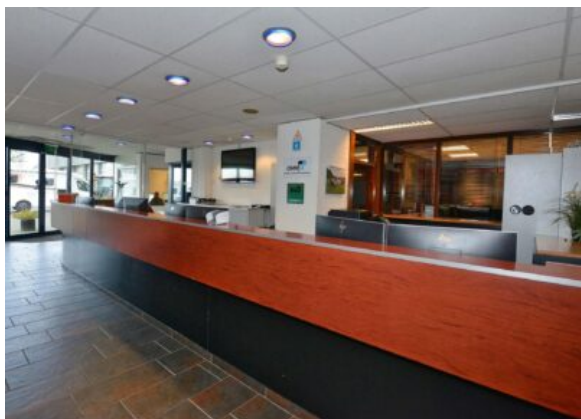
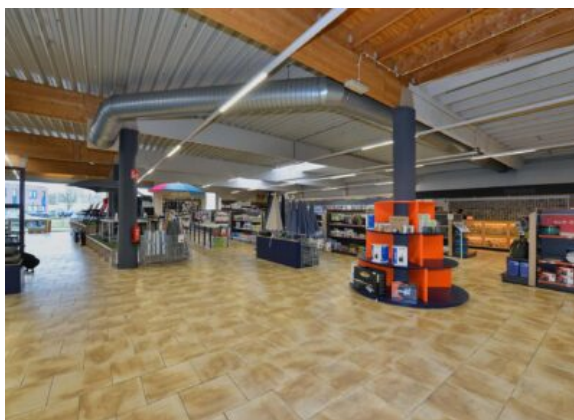
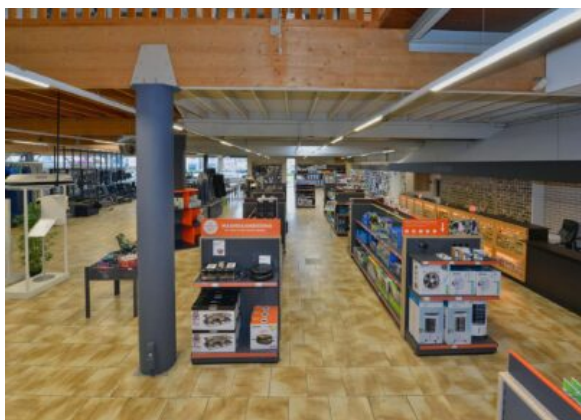
Foto's en beeldmateriaal

Haaksbergen, Westsingel 2



Foto's en beeldmateriaal

Haaksbergen, Westsingel 2



Algemene informatie

Haaksbergen, Westsingel 2

Objectomschrijving:

Bedrijfscomplex met showroom/bedrijfsruimte met kantoren en werkplaats. De totale oppervlakte van het gebouw bedraagt ca. 3.608 m² en het perceel ca. 5.500 m². Tevens beschikbaar met de naastgelegen bedrijfsruimte met buitenterrein.

Het bedrijfscomplex is in gebruik ten behoeve van de verkoop van caravans, campers en kampeerartikelen. Het gebouw is gelegen op een goede zichtlocatie aan de Westsingel 2 te Haaksbergen op bedrijventerrein 't Varck – Brammelo.

Het object is opgetrokken deels uit staal- en deels uit houtconstructie. Voorzien van aluminium deuren en kozijnen, deels enkel en deels dubbel glas. De stalendakconstructie voorzien van bitumineuze dakbedekking.

Installaties en voorzieningen:

- Diverse elektrische bedienbare overheaddeuren;
- Krachtstroom;
- Luchtbehandelingsinstallatie;
- Cv-ketel;
- Alarm;
- Trafo.

Oppervlakte

Showroom begane grond: ca. 2.456 m²

Showroom verdieping (houtenvloer): ca. 650 m²

Subtotaal: ca. 3.106 m²

Kantoorruimte begane grond: ca. 162 m²

Werkplaats en opslagruimten: ca. 340 m²

Subtotaal: ca. 502 m²

Totaal: ca. 3.608 m²

De oppervlakten zijn gemeten door verkopend makelaar uit een kopie bouwtekening. Het opgegeven metrage is derhalve indicatief; er kunnen geen rechten aan worden ontleend noch kan er sprake zijn van enige verrekening achteraf.

Locatie:

Westsingel 2, 7481 WK HAAKSBERGEN

Kadastrale gegevens:

Gemeente Haaksbergen, sectie H, nummers 3761 (gedeeltelijk), groot ca. 5.500 m². Door en voor rekening van verkoper wordt het perceel kadastraal gesplitst.

Bestemming:

Volgens het vigerende bestemmingsplan heeft het object de bestemming 'gemengd'. O.a. dienstverlening, detailhandel in volumineuze goederen, sportscholen, en verkoop vrije tijdsartikelen. O.a. detailhandel in auto's, boten, caravans, keukens, badkamers en sanitair en daarmee rechtstreeks samenhangende artikelen.

Bereikbaarheid:

Het bedrijfscomplex is gelegen op zichtlocatie op bedrijventerrein 't Varck – Brammelo. Het bedrijventerrein is uitstekend bereikbaar en in de nabijheid van de N18.

Parkeren:

Rondom het gebouw bevinden zich ca. 40 parkeerplaatsen.

Vraagprijs:

€ 1.350.000,- k.k.

Oplevering:

In verhuurde staat en "as is, where is" principe.

Sale en leaseback:

Wegens verhuizing en nieuwbouw van de huidige gebruiker en verkoper Henk Pen Caravans B.V. zal verkoper het verkochte terug huren. De jaarlijkse huurstream bedraagt € 100.000,- excl. BTW. Uitgebreide informatie hierover is bij makelaar beschikbaar.

Inhoud huurovereenkomst:

Huurtermijn: 1 (één) jaar en 5 (vijf maanden)

Ingangsdatum: 1 augustus 2024

Expiratiedatum: 31 december 2025

Verlenging: Onbepaalde tijd

Opzegging: 6 (zes) maanden en enkel door huurder i.v.m. nieuwbouw

Aanvangshuurprijs: € 100.000,- excl. BTW op jaarbasis

Indexeringsdatum: Jaarlijks, per 1 augustus met een maximum van 5%

Betaalperiode: Per maand vooruit

BTW geopteerd: Ja

Servicekosten: Geen

Bankgarantie/waarborgsom: Geen

De huur van het trafohuisje bedraagt € 5.000,- excl. BTW op jaarbasis.

Alle verstrekte informatie moet worden beschouwd als een uitnodiging tot het doen van een voorstel. Aan deze informatie kunnen geen rechten worden ontleend.



De adviseurs van team Euverman

Onze expertise blijft op niveau en actueel door permanente educatie en we zijn aangesloten bij NVM. Bemiddeling en exploitatie van bedrijfsmatig onroerend goed is een andere discipline dan woningmakelaardij. Daarom heeft Euverman zich gespecialiseerd op dit gebied, zodat wij u nog beter kunnen helpen. Winkels, kantoren en bedrijfspanden: behalve onroerende zaken zijn het 'kapitaalgoederen' of 'productiemiddelen' die moeten renderen. Kopen of huren, verkopen of verhuren. Het zijn vooral economische beslissingen, waarbij onderbouwingen nog rationeler plaatsvinden dan in de particuliere sfeer. Een zeer belangrijke beslissing.

Als gedreven, accurate bedrijfsmakelaars zetten wij onze hun deskundigheid in om ondernemers bij te staan in het beslissingsproces en spannen ons vervolgens in om die genomen beslissingen ook daadwerkelijk ten uitvoer te brengen.

Euverman is een gerenommeerd makelaarskantoor dat niet alleen lokaal en regionaal een in het oog lopende marktpositie bezit, maar ook met en voor landelijke partijen bemiddelt in bedrijfsmatig onroerend goed. Onafhankelijk bij taxaties, maar zeer partijdig en betrokken bij onderhandelingen.

Euverman

Bornsestraat 5
7556 BA Hengelo
(074) 250 32 22

 **Euverman**
 **Euverman**
 **Euverman_NL**

info@euverman.eu
www.euverman.eu