

Te koop



Meijerijstraat 3 t/m 6

Veghel

Koopsom € 895.000 k.k.



Kenmerken

OPPERVLAKTE
584 m²

ENERGIELABEL
A

HUUR OPBRENGST
€62.913,60 per jaar



Omschrijving

Te Koop: Supermarkt als beleggingspand in het centrum van Veghel. Het pand is verhuurd en betreft een goed lopende supermarkt.

Kenmerken

Gebruiksoppervlakte: ca. 584 m²

Aparte berging ca. 5 m²

Huidige huuropbrengst: € 62.913,60 per jaar (verhuurd voor 5 + 5 jaar sinds 2023)

Compleet gasloos

Led-verlichting

Energielabel A

3 x 80 amp.

VvE bijdrage: €447,40 per maand in 2024

Gelegen aan winkelstraat nabij diverse grote winkels als Action, Blokker, Lidl en Hema.

Indeling

Grote open winkelruimte voorzien van tegelvloer en systeemplafond en airco. (ingericht als supermarkt)

Magazijn voor opslag.

Buiten 6 parkeerplaatsen op de parkeerplaats. (eventueel met de mogelijkheid om hier een garage te bouwen)

Bestemming

De voor 'Gemengd - 2' aangewezen gronden zijn bestemd voor:

a. wonen in woningen in de vorm van:

1. maximaal één woning; of

2. maximaal twee gestapelde woningen uitgezonderd op de eerste bouwlaag;

per bouwperceel, met dien verstande dat ten tijde van de tervisielegging van het ontwerpplan het aantal woningen meer bedraagt, dat aantal als maximum geldt;

a. detailhandel met een minimale oppervlakte van 250 m² vvo per vestiging, uitsluitend op de begane grond;

b. tevens detailhandel op de verdieping, uitsluitend voor zover aanwezig ten tijde van de tervisielegging van het ontwerpbestemmingsplan;

c. dienstverlening;

d. kantoren;

e. maatschappelijke voorzieningen;

f. bedrijven die zijn genoemd in de als bijlage I opgenomen Lijst van bedrijfsactiviteiten onder de categorieën 1 en 2 met uitzondering van geluidzoneringsplichtige inrichtingen;

g. ter plaatse van de aanduiding 'casino', een casino;

h. ter plaatse van de aanduiding 'horeca van categorie 1a', tevens voor horeca van categorie 1a uitsluitend op de begane grond;

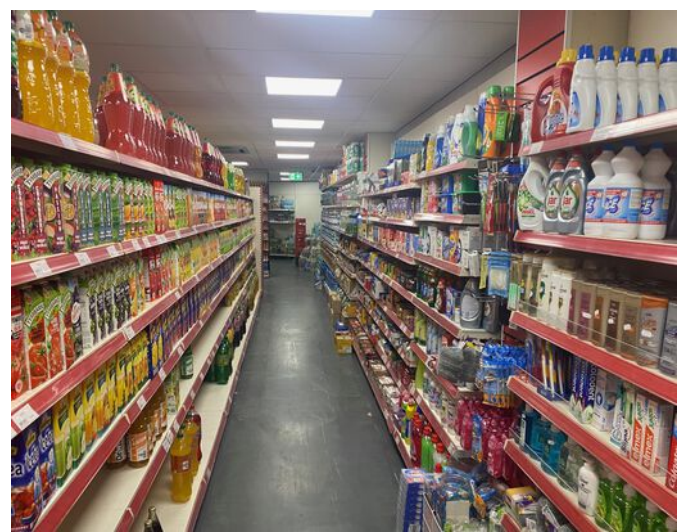
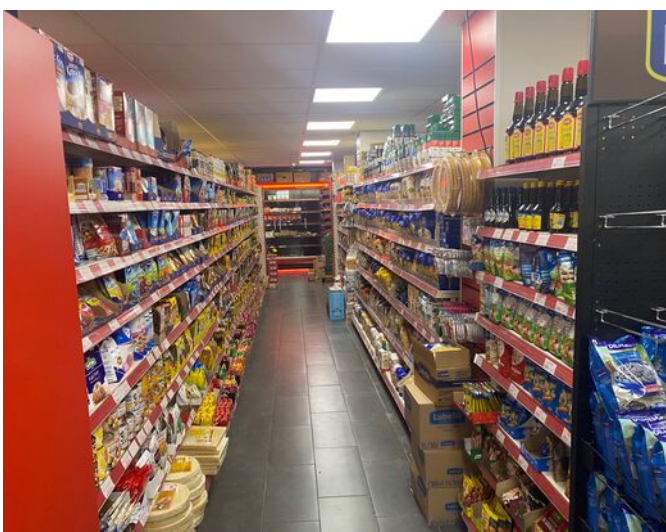
i. ter plaatse van de aanduiding 'horeca tot en met categorie 1c', tevens voor horeca tot en met categorie 1c uitsluitend op de begane grond;

j. ter plaatse van de aanduiding 'horeca tot en met categorie 2', tevens voor horeca tot en met categorie 2 uitsluitend op de begane grond;

k. tevens horeca op de verdieping, uitsluitend voor zover aanwezig ten tijde van de tervisielegging van het ontwerpbestemmingsplan;

Het object is bestemd als "gemengd- 2 " geheel is te gebruiken als winkel-/kantoorruimte. Een koper is zelf verantwoordelijk dat haar voorgenomen gebruik in overeenstemming is met het vigerende bestemmingsplan.







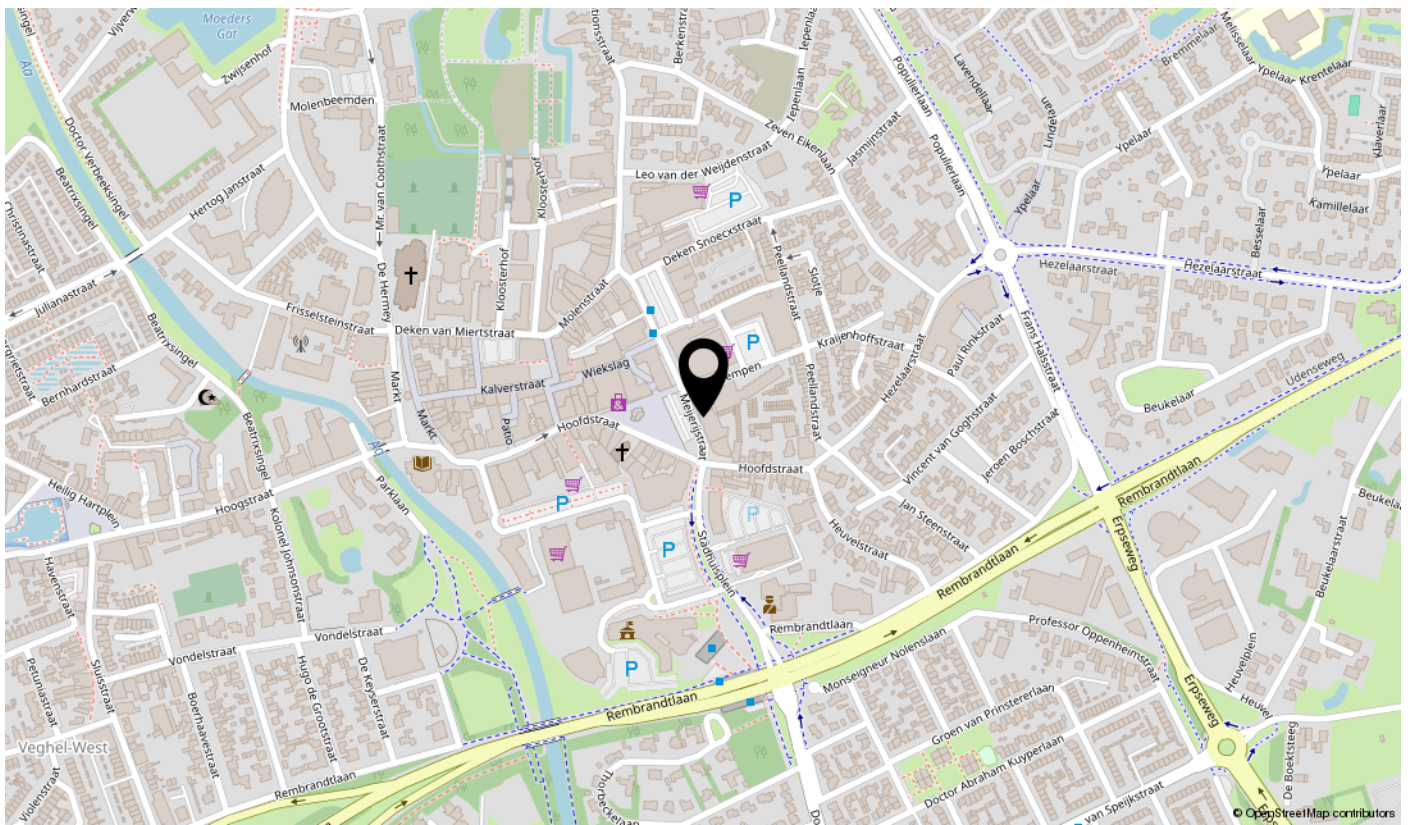
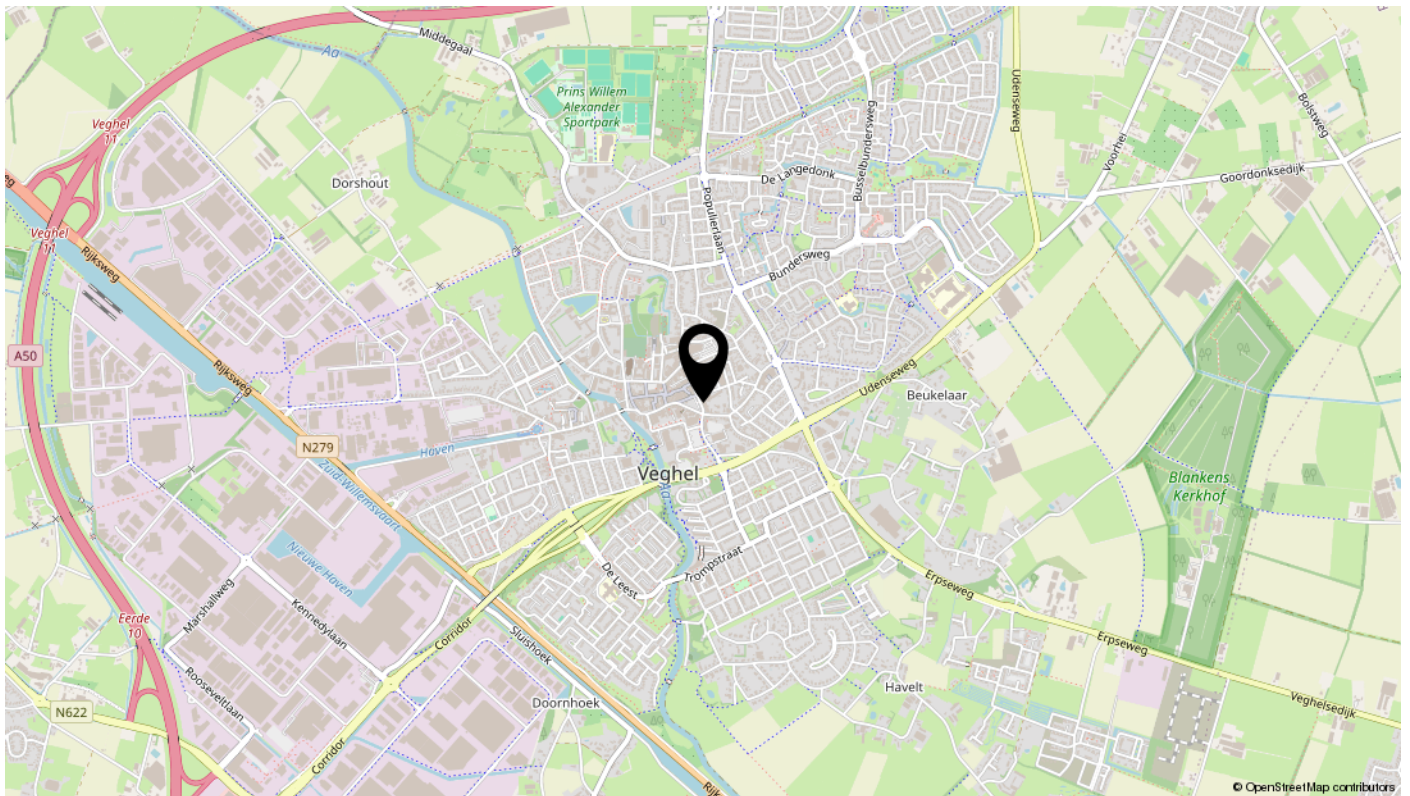








Locatie



interesse?

