



**ONLINE  
BEDRIJFS  
MAKELAAR**

**TE HUUR**

Tappersweg 57 A22 & A23, Haarlem



# PROJECTINFORMATIE

## Tappersweg 57 A22 & A23, Haarlem

ONLINE  
BEDRIJFS  
MAKELAAR

Twee garageboxen beschikbaar aan de Tappersweg 57A (unit 22 & 23) in Haarlem. De boxen maken deel uit van een bedrijfsverzamelgebouw dat bestaat uit meerdere hoogwaardige, zelfstandige garageboxen.

De boxen zijn gelegen op bedrijventerrein Waarderpolder, het grootste en meest dynamische bedrijventerrein van Haarlem. Kenmerkend voor dit gebied zijn de brede mix aan bedrijven, de ligging nabij het centrum en de uitstekende bereikbaarheid. De op- en afritten van de A9 bevinden zich op slechts enkele minuten afstand, wat zorgt voor een goede verbinding met onder andere Amsterdam, Alkmaar en Schiphol.

### **Metrages**

Garagebox begane grond: circa 18 m<sup>2</sup>

Lengte: circa 6,00 m

Breedte: circa 2,98 m

Hoogte: circa 2,98 m

### **Bestemming**

Volgens het actuele bestemmingsplan heeft het gebouw een "Bedrijventerrein Waarderpolder" bestemming, waardoor bedrijven tot en met categorie 4.2 zijn toegestaan.

Als gebruiker bent u zelf verantwoordelijk om navraag te doen naar het actuele bestemmingsplan bij de gemeente. Aan deze omschrijving kunnen geen rechten worden ontleend.

# PROJECTINFORMATIE

Tappersweg 57 A22 & A23, Haarlem

ONLINE  
BEDRIJFS  
MAKELAAR

## Voorzieningen bedrijfsruimte:

- Betonvloer
- Inrijbreedte van circa 2,55 m
- Inrijhoogte van circa 2,43 m
- Overheaddeur
- Stroom en verlichting

## Gezamenlijke voorzieningen:

- 24/7 toegankelijk tot het park d.m.v. elektronisch inbellen
- Afgesloten terrein d.m.v. speedgate
- Camera beveiliging
- Ruime parkeermogelijkheden op het terrein
- Sanitaire voorzieningen

## Huurcondities

Huurprijs: € 375,- per maand.

Huurtermijn: In overleg, minimaal 1 jaar.

Aanvaarding: In overleg, per 1 juni 2025.

Servicekosten: Nader overeen te komen.

# PROJECTINFORMATIE

Tappersweg 57 A22 & A23, Haarlem

Opzegtermijn: 3 maanden.

Zekerheidstelling: Een waarborgsom ter grootte van 3 maanden huur.

Huurindexering: Jaarlijks overeenkomstig het maand prijsindexcijfer volgens het consumentenprijsindexcijfer (CPI) reeks CPI alle huishoudens (2015=100) gepubliceerd door het Centraal Bureau voor de Statistiek (CBS). De huurprijs zal nimmer minder bedragen dan de huurprijs van het voorafgaande jaar. Indexatie voor het eerst 12 maanden na huur ingangsdatum en zo vervolgens jaarlijks.

BTW: Nee, is niet van toepassing.

## **Goedkeuring**

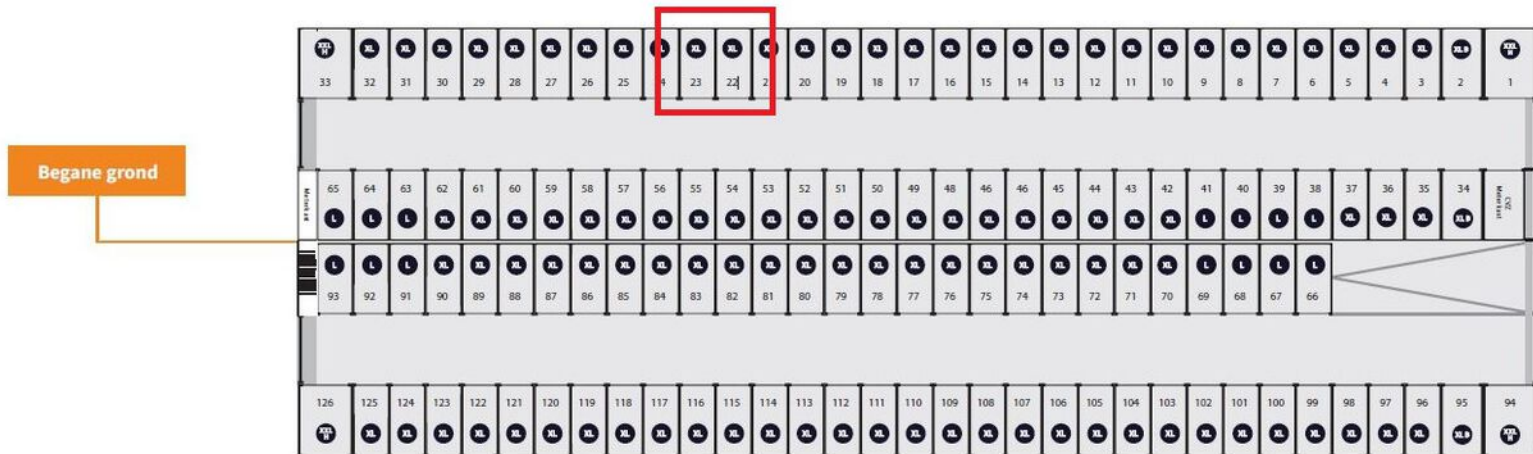
Het bovenstaande is onder finaal voorbehoud van de eigenaar.

# PLATTEGROND

Tappersweg 57 A22 & A23, Haarlem

ONLINE  
BEDRIJFS  
MAKELAAR

Plattegrond





# INFORMATIE

Tappersweg 57 A22 & A23, Haarlem

ONLINE  
BEDRIJFS  
MAKELAAR

## Afmetingen

Afmetingen: 6,00 x 2,98 x 2,98 (L x B x H)

Oppervlakte: 18 m<sup>2</sup> BVO

Bruto inhoud: 53 m<sup>3</sup>

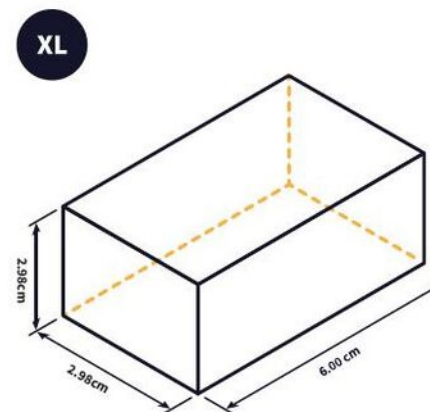
## Inclusief

Horman overheaddeur

Elektrische installatie / verlichting

Camerabewaking

Automatisch toegangshek

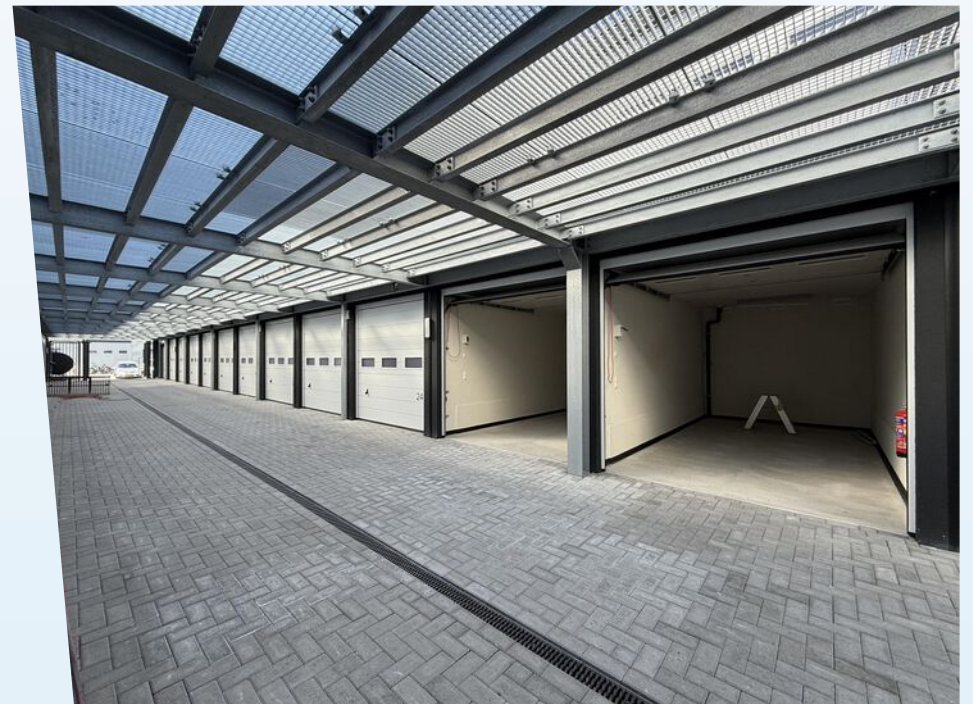
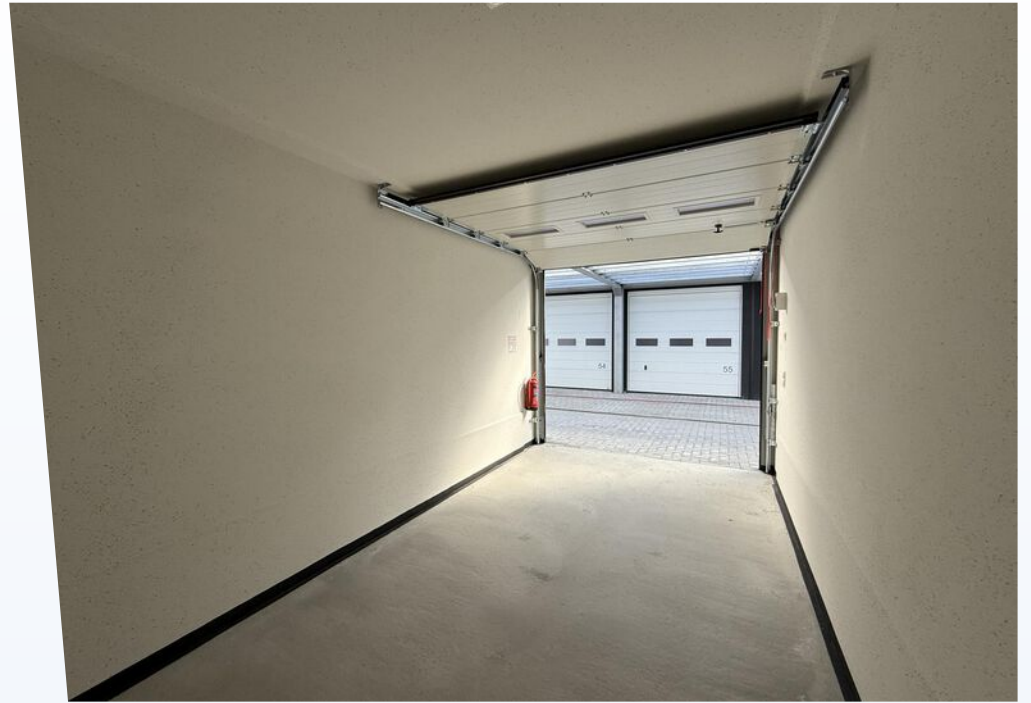


# FOTOREPORTAGE

Tappersweg 57 A22 & A23,  
Haarlem











# ALGEMENE INFORMATIE

## Hoe werkt het huren of kopen?

### Hoe bezichtig ik een bedrijfspand?

Om u een zo goed mogelijk beeld te geven van het bedrijfspand, vinden wij het belangrijk dat de eigenaar de bezichtiging zelf begeleidt. Daarom vragen wij de eigenaar om contact met u op te nemen voor het maken van een afspraak. Omdat de eigenaar niet gebonden is aan kantoor tijden kunnen bezichtigingen ook vaak 's avonds of in het weekend plaatsvinden.

### Vraag een bezichtiging aan via:

- Een contactaanvraag via een aanbods site
- Telefoonnummer: 085-020 1028
- E-mail: [info@onlinebedrijfsmakelaar.nl](mailto:info@onlinebedrijfsmakelaar.nl)
- [www.onlinebedrijfsmakelaar.nl](http://www.onlinebedrijfsmakelaar.nl)

### Overige documentatie

Vaak is er extra documentatie van het pand beschikbaar, bijvoorbeeld stukken van de Vereniging van Eigenaren, het actuele bestemmingsplan, kadastrale gegevens en plattegronden. Wilt u deze documenten inzien, neem dan contact op met de Online Bedrijfsmakelaar.

### Hoe breng ik een bod uit?

Wanneer het voorstel per mail of telefonisch bij ons binnenkomt, nemen wij direct contact op met de eigenaar. De eigenaar zal uw voorstel accepteren, een tegenvoorstel uitbrengen of uw voorstel afwijzen.

### Breng uw bod uit via:

- Rechtstreeks aan de eigenaar na of tijdens de bezichtiging
- Telefoonnummer: 085-020 1028
- E-mail: [info@onlinebedrijfsmakelaar.nl](mailto:info@onlinebedrijfsmakelaar.nl)
- [www.onlinebedrijfsmakelaar.nl](http://www.onlinebedrijfsmakelaar.nl)

### Zelf uw bedrijfspand verhuren of verkopen?

De Online Bedrijfsmakelaar is de moderne manier om uw bedrijfspand te verhuren of verkopen op alle grote aanbodsites, met begeleiding van een NVM-bedrijfsmakelaar, voor een vast éénmalig tarief. U doet zelf de bezichtiging, wij de rest!

# PLAN DIRECT EEN BEZICHTIGING!

Of heeft u nog vragen? Wij helpen u graag.



**ONLINE  
BEDRIJFS  
MAKELAAR**

Mocht u een vrijblijvende bezichtiging willen inplannen of mocht u naar aanleiding van deze brochure, de van deze brochure deel uitmakende bijlagen of anderszins in verband met dit object vragen of opmerkingen hebben, neemt u dan contact met ons op.

## **Onze contactgegevens**

Online Bedrijfsmakelaar  
Lange Voren 16c  
5521 DD Eersel

T 085- 020 1028  
E [info@onlinebedrijfsmakelaar.nl](mailto:info@onlinebedrijfsmakelaar.nl)  
I [www.onlinebedrijfsmakelaar.nl](http://www.onlinebedrijfsmakelaar.nl)

## **Disclaimer**

Ondanks dat deze brochure en de daarvan deel uitmakende bijlagen met de grootst mogelijke zorgvuldigheid zijn samengesteld kunnen aan de inhoud daarvan geen rechten worden ontleend. Deze brochure en de daarvan deel uitmakende bijlagen zijn uitsluitend bedoeld om te informeren en uit te nodigen tot het doen van een aanbod.

Door aanvaarding van de vermelde condities komt geen overeenkomst tot stand en worden onze opdrachtgevers en de Online Bedrijfsmakelaar B.V. niet gebonden. Een overeenkomst komt slechts tot stand door aanvaarding van alle essentiële en ondergeschikte punten van een aanbod. De totstandkoming van een overeenkomst blijkt uitsluitend uit een schriftelijke kennisgeving door de Online Bedrijfsmakelaar B.V. en/of haar opdrachtgever.





**ONLINE  
BEDRIJFS  
MAKELAAR**

Lange Voren 16C

5521 DD Eersel

085 020 1028

[info@onlinebedrijfsmakelaar.nl](mailto:info@onlinebedrijfsmakelaar.nl)

[onlinebedrijfsmakelaar.nl](http://onlinebedrijfsmakelaar.nl)