



**ONLINE  
BEDRIJFS  
MAKELAAR**

**TE HUUR**

Elementweg 21, Roosendaal



# PROJECTINFORMATIE

Elementweg 21, Roosendaal

**ONLINE  
BEDRIJFS  
MAKELAAR**

## **GARAGECOMPLEX ROOSENDAAL**

### **TE HUUR**

#### **GARAGE-OPSLAGBOXEN IN ROOSENDAAL**

Op het splinternieuwe Garagecomplex in Roosendaal bieden we verschillende garageboxen voor de verhuur aan.

Zoekt u nog (extra) bedrijfsruimte, werkruimte of een opslag box voor uw spullen? Dan bent u bij ons aan het goede adres!

Het nieuwe Garagecomplex aan de Elementenweg 21 in Roosendaal biedt maar liefst 50 nieuwe, goed beveiligde en multifunctionele opslagboxen aan.

Het complex is volledig omringd door een hekwerk met elektrische toegangspoort die u zelf 24/7 kunt bedienen met een key-tag. Daarnaast hangen er meerdere beveiligingscamera's die overal goed zicht houden. Ook is het terrein voorzien van een uitgebreid verlichtingsplan.

# PROJECTINFORMATIE

## Elementweg 21, Roosendaal

**ONLINE  
BEDRIJFS  
MAKELAAR**

We bieden 2 soorten boxen aan: de L- en XL varianten.

Afmetingen L-boxen: (B X L X H)  
3,0m x 7,0m x 2,5m (opp. 21 m<sup>2</sup>/ inhoud 52,5 m<sup>3</sup>)  
Prijs: €179 p.m. excl. BTW en servicekosten

Afmetingen XL-boxen: (B X L X H)  
3,0m x 7,0m x 3,0m (opp. 21m<sup>2</sup>/ inhoud 63m<sup>3</sup>)  
Prijs: €215 p.m. excl. BTW en servicekosten

Indien u particulier wenst te huren, zijn de genoemde prijzen incl. BTW.  
Bij beide boxen zal er eenmalig een waardeborgsom betaald worden.

De boxen van Garagecomplex Roosendaal zijn voorzien van stroom met een eigen tussen meter. Mocht u geen gebruik willen maken van stroom, dan betaald u hier ook geen voorschot voor.

Ook is er een mogelijkheid voor een eigen post- en inschrijfadres.

Het terrein beschikt tenslotte over een sanitaire ruimte met toilet en wasbak.

Het complex is ruim opgezet, waardoor er meer dan genoeg parkeergelegenheid is. We zijn gemakkelijk binnen 5 minuten te bereiken vanaf de snelweg (A58) richting Bergen op Zoom/ Breda.  
Het complex ligt op de Meeten 2, op de doorgaande weg tussen Roosendaal en Rucphen.

# PROJECTINFORMATIE

Elementweg 21, Roosendaal

**ONLINE  
BEDRIJFS  
MAKELAAR**

Het Garagecomplex zal volledig openen per 1-12-2023. Bezichtigingen van de garageboxen zijn al mogelijk.

Overige informatie kunt u vinden op [www.garagecomplexroosendaal.nl](http://www.garagecomplexroosendaal.nl) of bel ons op 06-44462005. Via onze site kunt u gemakkelijk een afspraak voor bezichtiging plannen of direct een box reserveren.

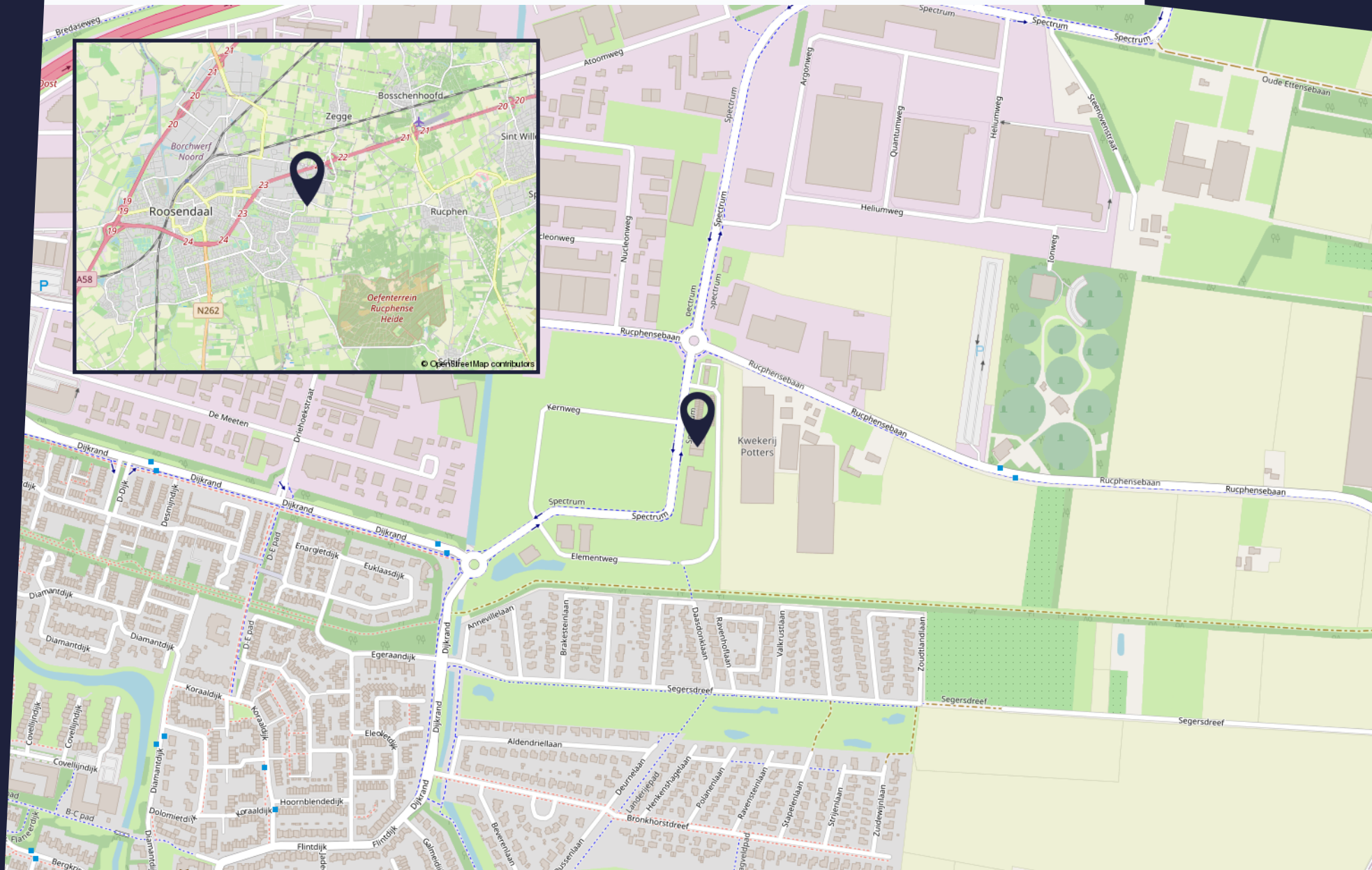
We helpen u graag verder!

Garagecomplex Roosendaal  
Elementenweg 21R  
4706 NN Roosendaal  
M: 06-44462005  
W: [www.garagecomplexroosendaal.nl](http://www.garagecomplexroosendaal.nl)  
E: [info@garagecomplexroosendaal.nl](mailto:info@garagecomplexroosendaal.nl)

# LIGGING EN BEREIKBAARHEID

Elementweg 21, Roosendaal

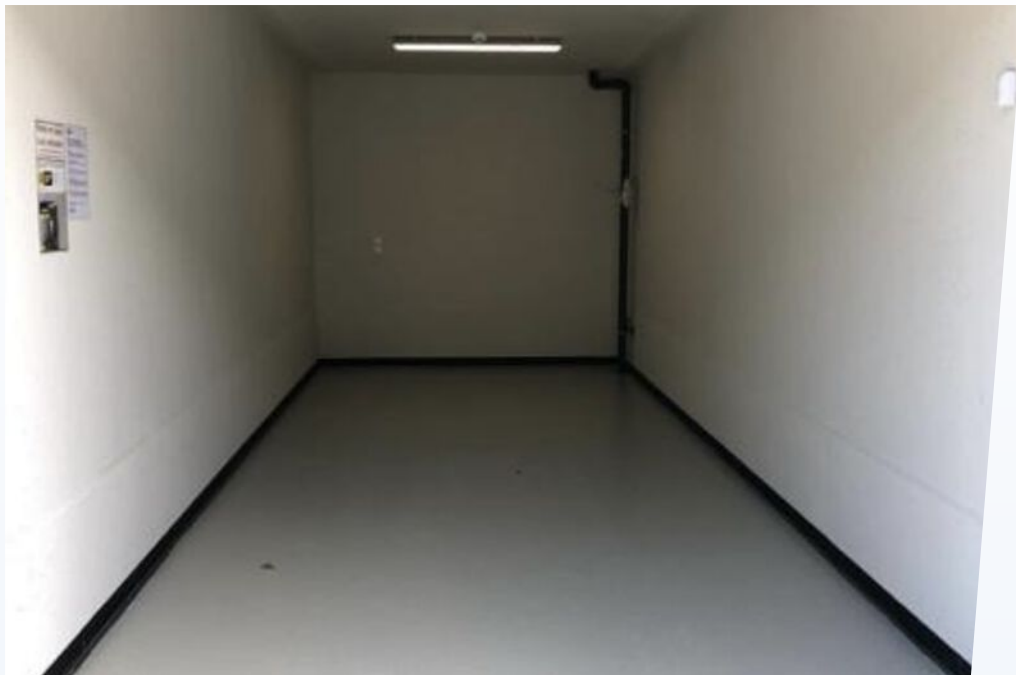
ONLINE  
BEDRIJFS  
MAKELAAR



# FOTOREPORTAGE

Elementweg 21, Roosendaal





## **FOTOREPORTAGE**

Elementweg 21, Roosendaal

# ALGEMENE INFORMATIE

## Hoe werkt het huren of kopen?

### Hoe bezichtig ik een bedrijfspand?

Om u een zo goed mogelijk beeld te geven van het bedrijfspand, vinden wij het belangrijk dat de eigenaar de bezichtiging zelf begeleidt. Daarom vragen wij de eigenaar om contact met u op te nemen voor het maken van een afspraak. Omdat de eigenaar niet gebonden is aan kantoor tijden kunnen bezichtigingen ook vaak 's avonds of in het weekend plaatsvinden.

### Vraag een bezichtiging aan via:

- Een contactaanvraag via een aanbods site
- Telefoonnummer: 085-020 1028
- E-mail: [info@onlinebedrijfsmakelaar.nl](mailto:info@onlinebedrijfsmakelaar.nl)
- [www.onlinebedrijfsmakelaar.nl](http://www.onlinebedrijfsmakelaar.nl)

### Overige documentatie

Vaak is er extra documentatie van het pand beschikbaar, bijvoorbeeld stukken van de Vereniging van Eigenaren, het actuele bestemmingsplan, kadastrale gegevens en plattegronden. Wilt u deze documenten inzien, neem dan contact op met de Online Bedrijfsmakelaar.

### Hoe breng ik een bod uit?

Wanneer het voorstel per mail of telefonisch bij ons binnenkomt, nemen wij direct contact op met de eigenaar. De eigenaar zal uw voorstel accepteren, een tegenvoorstel uitbrengen of uw voorstel afwijzen.

### Breng uw bod uit via:

- Rechtstreeks aan de eigenaar na of tijdens de bezichtiging
- Telefoonnummer: 085-020 1028
- E-mail: [info@onlinebedrijfsmakelaar.nl](mailto:info@onlinebedrijfsmakelaar.nl)
- [www.onlinebedrijfsmakelaar.nl](http://www.onlinebedrijfsmakelaar.nl)

### Zelf uw bedrijfspand verhuren of verkopen?

De Online Bedrijfsmakelaar is de moderne manier om uw bedrijfspand te verhuren of verkopen op alle grote aanbodsites, met begeleiding van een NVM-bedrijfsmakelaar, voor een vast éénmalig tarief. U doet zelf de bezichtiging, wij de rest!



# PLAN DIRECT EEN BEZICHTIGING!

Of heeft u nog vragen? Wij helpen u graag.



**ONLINE  
BEDRIJFS  
MAKELAAR**

Mocht u een vrijblijvende bezichtiging willen inplannen of mocht u naar aanleiding van deze brochure, de van deze brochure deel uitmakende bijlagen of anderszins in verband met dit object vragen of opmerkingen hebben, neemt u dan contact met ons op.

## **Onze contactgegevens**

Online Bedrijfsmakelaar  
Lange Voren 16c  
5521 DD Eersel

T 085- 020 1028  
E [info@onlinebedrijfsmakelaar.nl](mailto:info@onlinebedrijfsmakelaar.nl)  
I [www.onlinebedrijfsmakelaar.nl](http://www.onlinebedrijfsmakelaar.nl)

## **Disclaimer**

Ondanks dat deze brochure en de daarvan deel uitmakende bijlagen met de grootst mogelijke zorgvuldigheid zijn samengesteld kunnen aan de inhoud daarvan geen rechten worden ontleend. Deze brochure en de daarvan deel uitmakende bijlagen zijn uitsluitend bedoeld om te informeren en uit te nodigen tot het doen van een aanbod.

Door aanvaarding van de vermelde condities komt geen overeenkomst tot stand en worden onze opdrachtgevers en de Online Bedrijfsmakelaar B.V. niet gebonden. Een overeenkomst komt slechts tot stand door aanvaarding van alle essentiële en ondergeschikte punten van een aanbod. De totstandkoming van een overeenkomst blijkt uitsluitend uit een schriftelijke kennisgeving door de Online Bedrijfsmakelaar B.V. en/of haar opdrachtgever.



**ONLINE  
BEDRIJFS  
MAKELAAR**

Lange Voren 16C

5521 DD Eersel

085 020 1028

[info@onlinebedrijfsmakelaar.nl](mailto:info@onlinebedrijfsmakelaar.nl)

[onlinebedrijfsmakelaar.nl](http://onlinebedrijfsmakelaar.nl)