

DOETINCHEM

Waterstraat 28

Prijs op aanvraag



**THOMA
POST**

BEDRIJFSMAKELAARS



Turnkey horecapand op toplocatie in Doetinchem!

Circa 290 m² oppervlakte

Terras aan voor- en zijkant

3 redenen waarom wij de beste bedrijfsmakelaar voor jou zijn



#100.888 m2 verkocht & verhuurd in 2020

In 2020 was Thoma Post Bedrijfsmakelaars betrokken bij ruim 100.000 m2 oppervlakte welke wij verkocht & verhuurd hebben voor onze klanten.



Onze service

Onze passie, regionale kennis en expertise in vastgoed typeren ons net zo veel als onze uitgebreide service. Vanaf het eerste contact tot het succesvol afsluiten van de opdrachtovereenkomst.



Ons netwerk

Wij hebben ons gespecialiseerd in 3 regio's van Oost-Nederland: Achterhoek, Stedendriehoek en Twente. Ons drie teams zijn allen specialisten in hun eigen regio en kennen de markt als geen ander.





**THOMA
POST**

BEDRIJFSMAKELAARS

Even voorstellen



John van Dijk

NVM Register Makelaar
johnvandijk@thomapost.nl
0314-369 859

Geboren te Hummelo -en Keppel en voor een groot deel opgegroeid en werkzaam geweest in de regio Achterhoek.

Aankoop, verkoop, huur, verhuur en advies over beleggingen. Dat is waar ik mij graag mee bezig houd. Ik bemoei mij daarnaast veel met functie- en bestemmingswijzingen, ofwel transformaties van panden en terreinen. Wat voor een nieuwe bestemming krijgt zo'n pand, wat betekent dat voor de marktwaarde? Dat zijn allemaal vraagstukken waarbij je bij mij terecht kan!

“Naast plaatselijke vastgoedkennis, hebben we zeker ook alle specialistische kennis in huis waarbij we landelijk onze klanten volgen”

Ons bereik op social media



11.876
likes



1.621
volgers



925
volgers

Kenmerken

Hoofdfunctie
Koopsom/Huurprijs
BTW belast

Horeca
Op aanvraag
Ja

Oppervlakte
In units vanaf
Terrein Oppervlakte

291 m² VVO
291 m²
156 m²

Onderhoud binnen
Onderhoud buiten

Goed
Goed

Parkeren
Ligging

In de omgeving
Winkelgebied stadscentrum



Omschrijving

Te Huur: Turnkey horecapand op toplocatie in Doetinchem

Bent u op zoek naar een unieke kans om uw horecadroom te verwezenlijken? Dan is Waterstraat 28 in Doetinchem dé perfecte locatie voor u! Dit representatieve klassieke horecapand met historische gevel ligt in het bruisende centrum van Doetinchem, aan een drukbezochte winkelstraat, en biedt alles wat u nodig heeft om direct van start te gaan.

Het pand beschikt over een royale begane grond en meerdere verdiepingen, perfect voor een efficiënte inrichting en een unieke sfeer. Een volledig uitgeruste keuken en nette sanitaire voorzieningen maken het mogelijk om zonder grote aanpassingen in gebruik te nemen. Buiten is er een mogelijkheid voor een terras.

Of u nu een restaurant, lunchroom, wijnbar of een ander horecaconcept wilt beginnen, dit pand biedt alle mogelijkheden om uw visie te realiseren. Ook voor andere mogelijkheden dan horeca is dit pand zeker geschikt!

Grijp deze unieke kans en zet uw zaak op de kaart! Neem vandaag nog contact met ons op voor een bezichtiging en ontdek wat Waterstraat 28 te bieden heeft!

Bestemming:

Stedelijk gebied - 2021. Bestemming Centrum.

Huurprijs:

Ontvangt u op aanvraag

Huurbetaling:

Per maand vooruit.

Waarborgsom:

3 maanden.

Huurtermijn:

5 + 5 jaar.

Aanvaarding:

In overleg.

Indexering:

Jaarlijks, conform het prijsindexcijfer zoals gepubliceerd door het CBS (CPI).

Interesse?

Neem vandaag nog contact met ons op en plan een bezichtiging!

Thoma Post Bedrijfsmakelaars

Keppelseweg 15

7001 CE Doetinchem

Tel: 0314 - 369 859

Disclaimer:

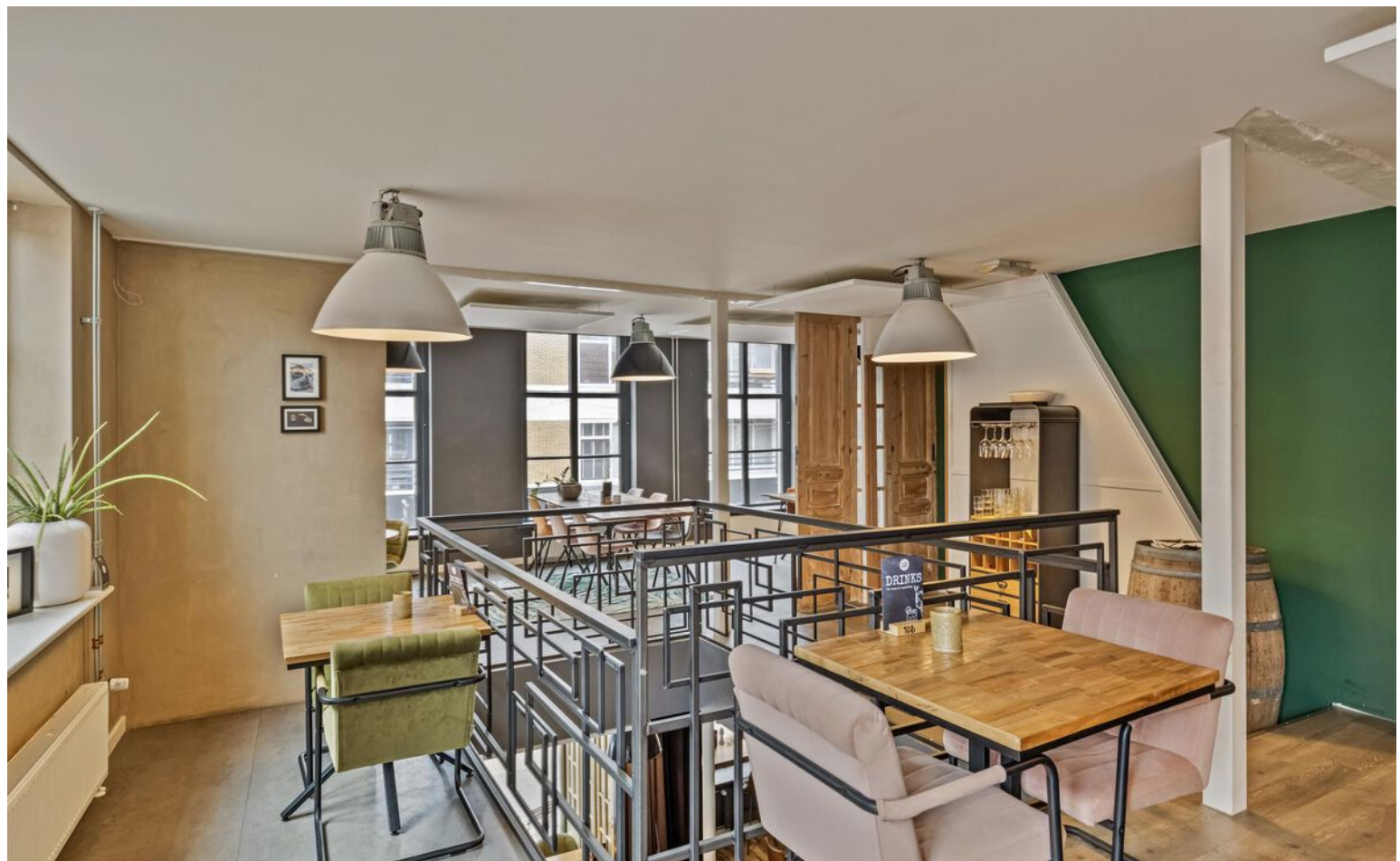
Alhoewel deze tekst met de grootst mogelijke zorgvuldigheid is samengesteld kunnen noch opdrachtgever noch Thoma Post Bedrijfsmakelaars aansprakelijkheid aanvaarden voor eventuele onjuistheden dan wel voor verwachtingen gebaseerd op deze tekst, welke als vrijblijvende informatie dient te worden beschouwd. Overigens wordt onze aansprakelijkheid in alle gevallen beperkt tot het bedrag dat, in het desbetreffende geval wordt uitgekeerd krachtens de door ons afgesloten beroepsaansprakelijkheidsverzekering.















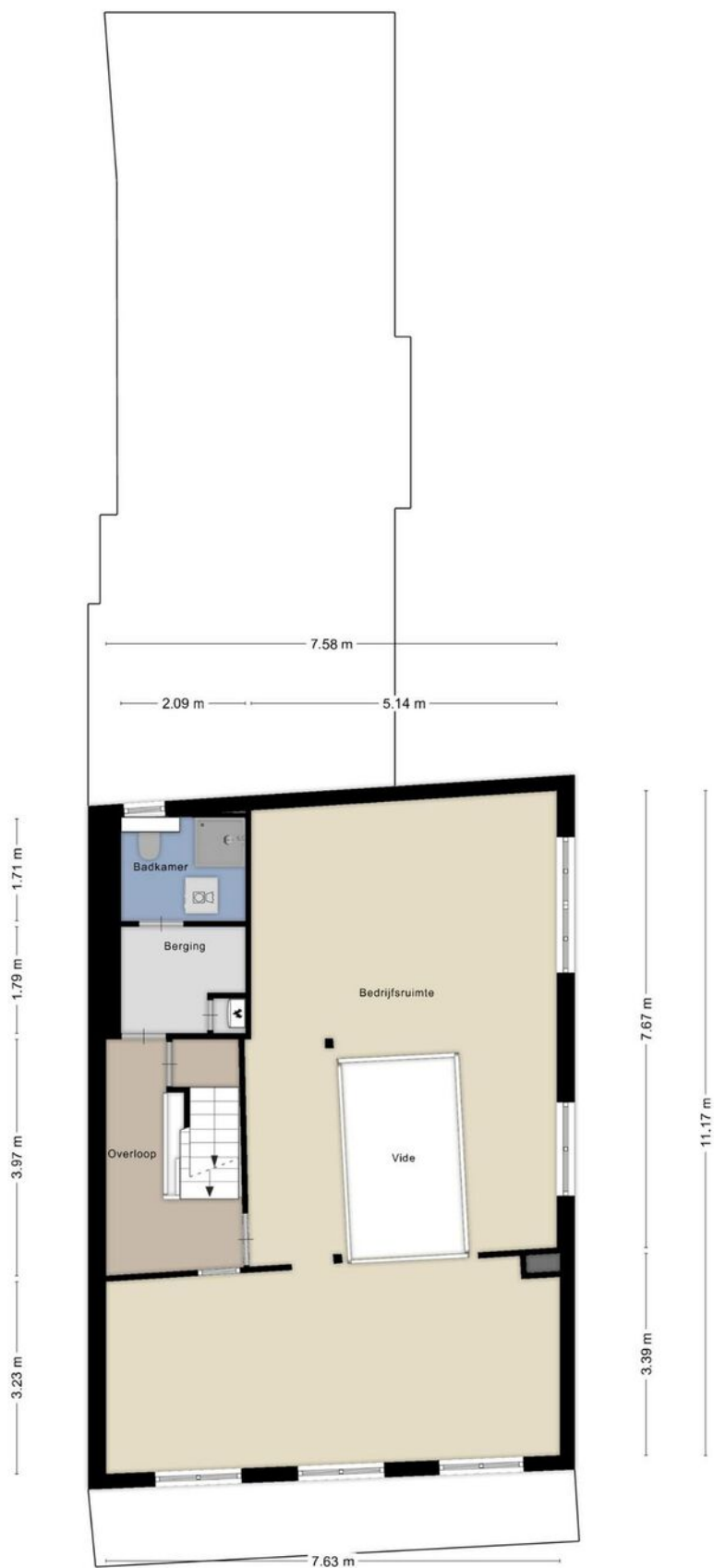


Plattegrond begane grond



Aan de plattegronden kunnen geen rechten worden ontleend
© Zibber www.zibber.nl

Plattegrond 1e verdieping

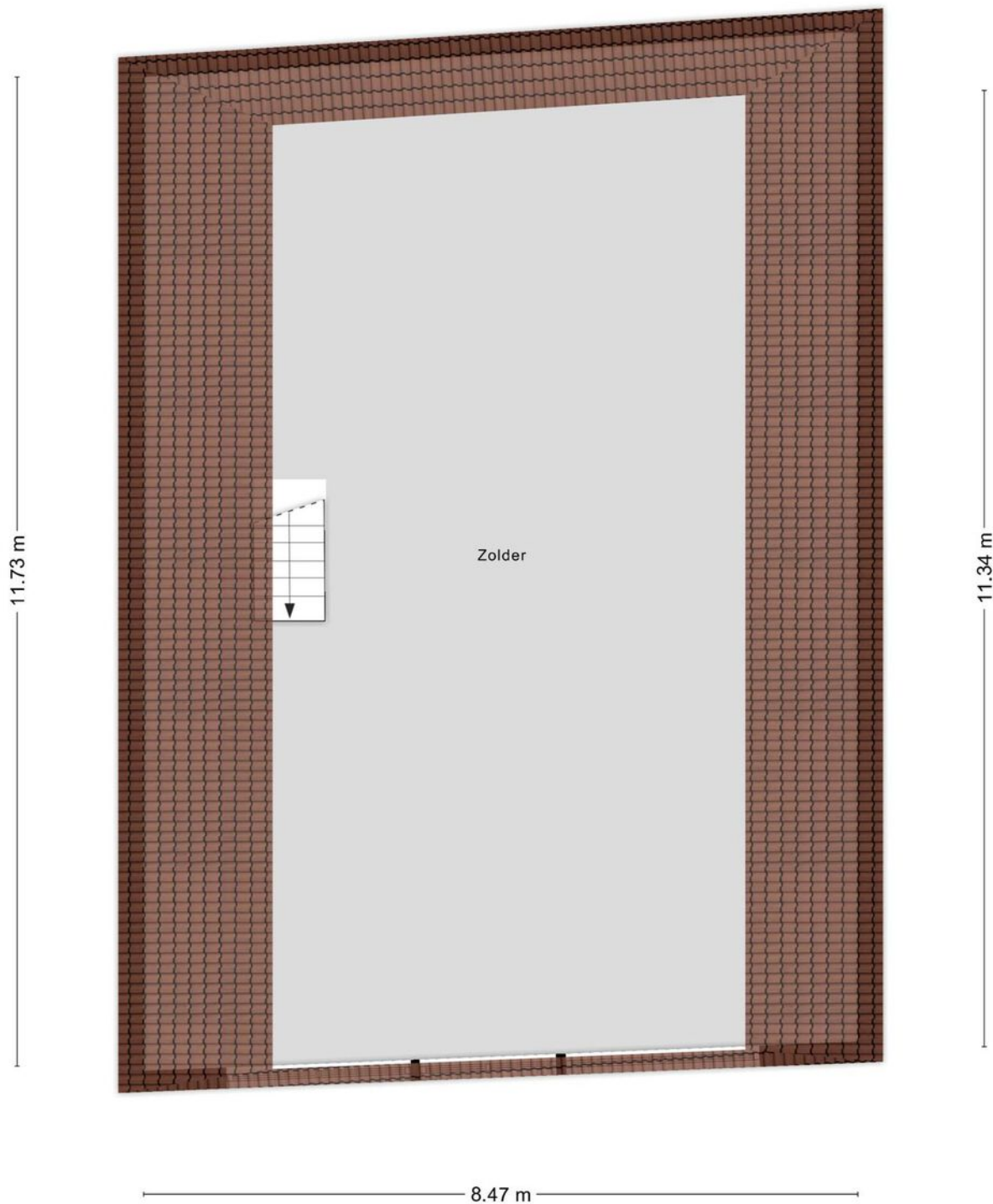


Aan de plattegronden kunnen geen rechten worden ontleend
© Zibber www.zibber.nl

Plattegrond

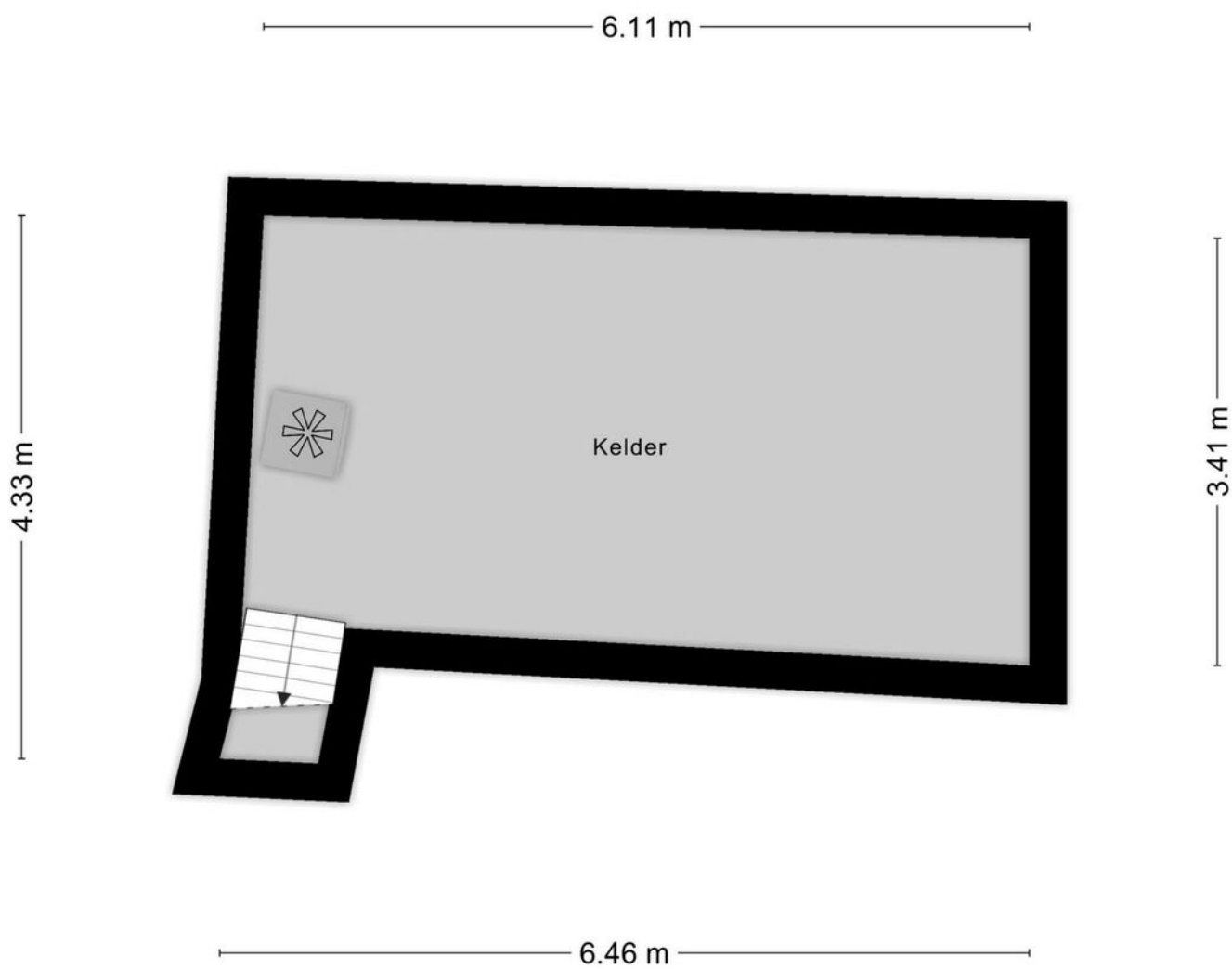
1.48 m

5.61 m



Aan de plattegronden kunnen geen rechten worden ontleend
© Zibber www.zibber.nl

Plattegrond




Aan de plattegronden kunnen geen rechten worden ontleend
© Zibber www.zibber.nl

Kadastrale kaart

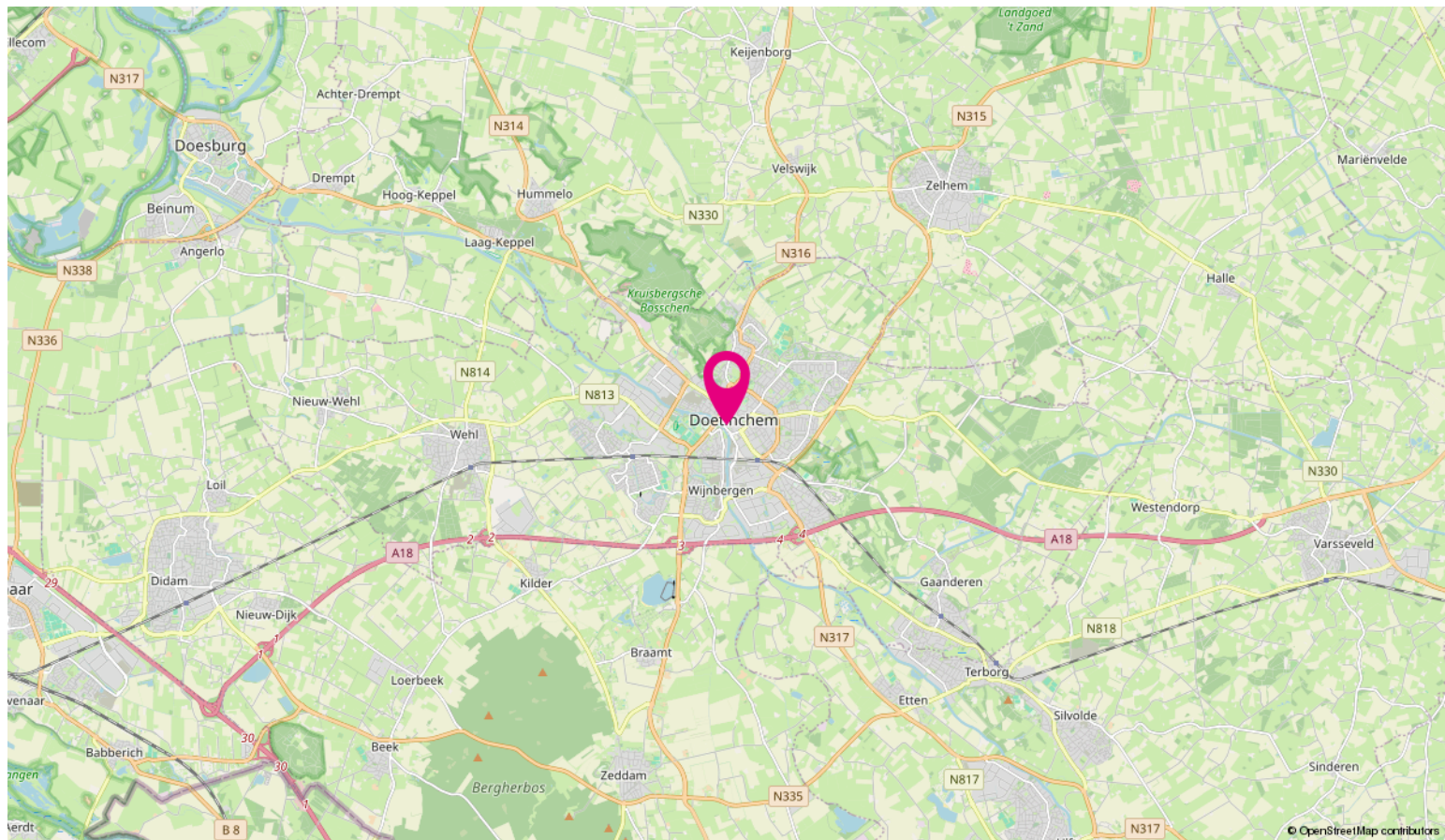
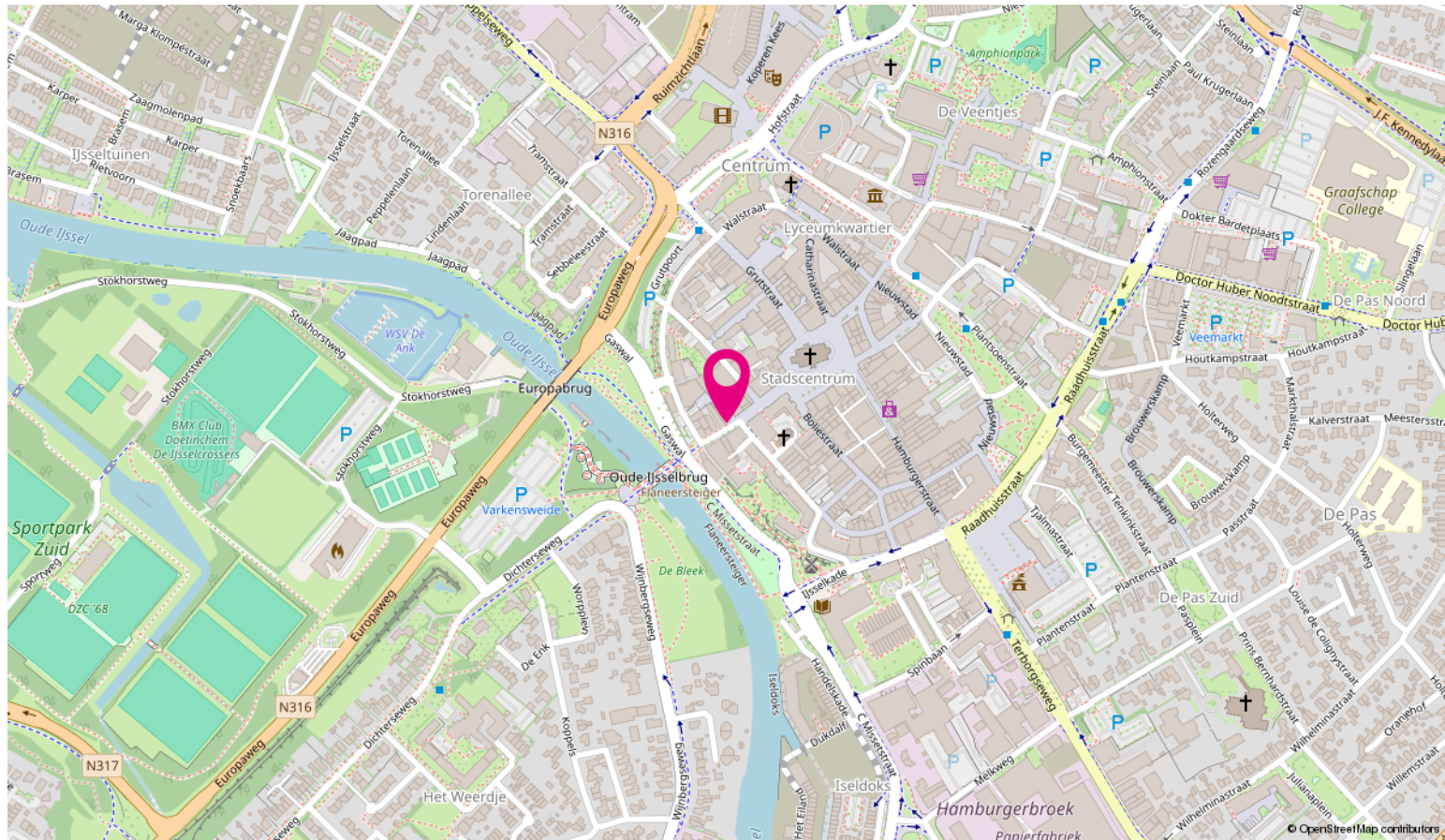
Uw referentie: BOG



0 5 10 15 20 25m

<p>12345 Perceelnummer</p> <p>25 Huisnummer</p> <p>— Vastgestelde kadastrale grens</p> <p>— Voorlopige kadastrale grens</p> <p>— Administratieve kadastrale grens</p> <p>— Bebouwing</p> <p>Voor een eensluitend uittreksel, geleverd op 11 februari 2025 De bewaarder van het kadaster en de openbare registers</p>	<p>Schaal 1: 500</p> <p>Kadastrale gemeente Stad-Doetinchem</p> <p>Sectie C</p> <p>Perceel 2394</p> <p>Aan dit uittreksel kunnen geen betrouwbare maten worden ontleend. De Dienst voor het kadaster en de openbare registers behoudt zich de intellectuele eigendomsrechten voor, waaronder het auteursrecht en het databankenrecht.</p>	
--	---	---

Locatie op de kaart



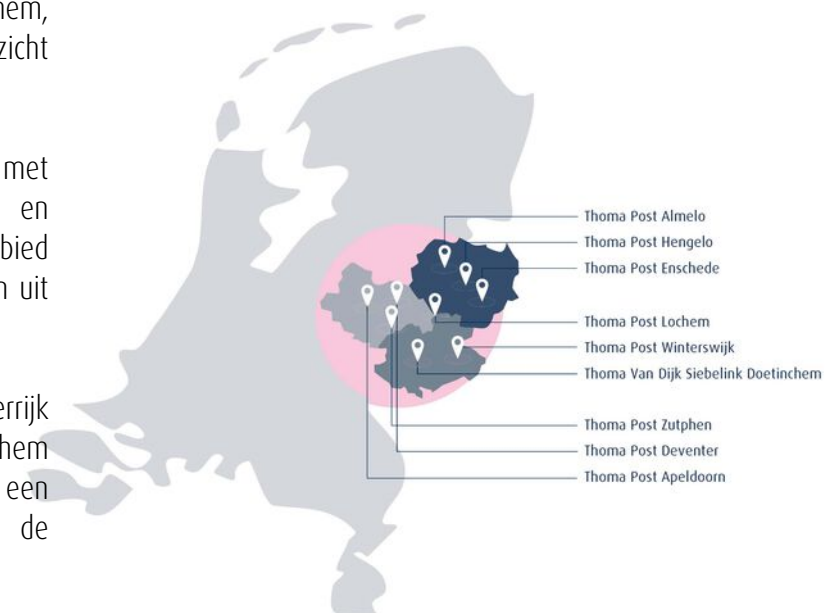
Ondernemen in de Achterhoek - Doetinchem e.o.



Vanuit ons strategisch gelegen kantoren in Doetinchem, Winterswijk en Lochem hebben wij een perfect overzicht van de zakelijke markt.

Doetinchem is de grootste stad van de Achterhoek met haar bijna 58.000 inwoners. Ook de dorpen Wehl en Gaanderen vallen onder deze gemeente. Het werkgebied van ons kantoor bestaat naast bovenstaande plaatsen uit de dorpen Zelhem, Dinxperlo, Ulft en 's-Heerenberg.

De omgeving van Doetinchem is zeer bos- en waterrijk waardoor je er prachtige tochten kan maken. Doetinchem is gelegen aan de Oude IJssel en heeft dan ook een jachthaven en volop kanomogelijkheden voor de liefhebber.



Bovenstaande kaart laat zien in welke regio's Thoma Post Bedrijfsmakelaars werkzaam is en waar onze tien kantoren gevestigd zijn.

Wij stellen ons graag aan je voor



John van Dijk
Register Makelaar



Marielle Tieben
Financieel Medewerker



Maureen Hulstein
Commercieel Medewerker



Mike Kothuis
Vastgoedadviseur



Doris Reehorst
Commercieel & Strategisch
Adviseur

Expertises Thoma Post bedrijfsmakelaars Achterhoek

Vanuit ons strategisch gelegen kantoren in Doetinchem, Winterswijk en en Lochem hebben wij een perfect overzicht van de zakelijke markt. Wij bieden de volgende bedrijfsmatige expertises:

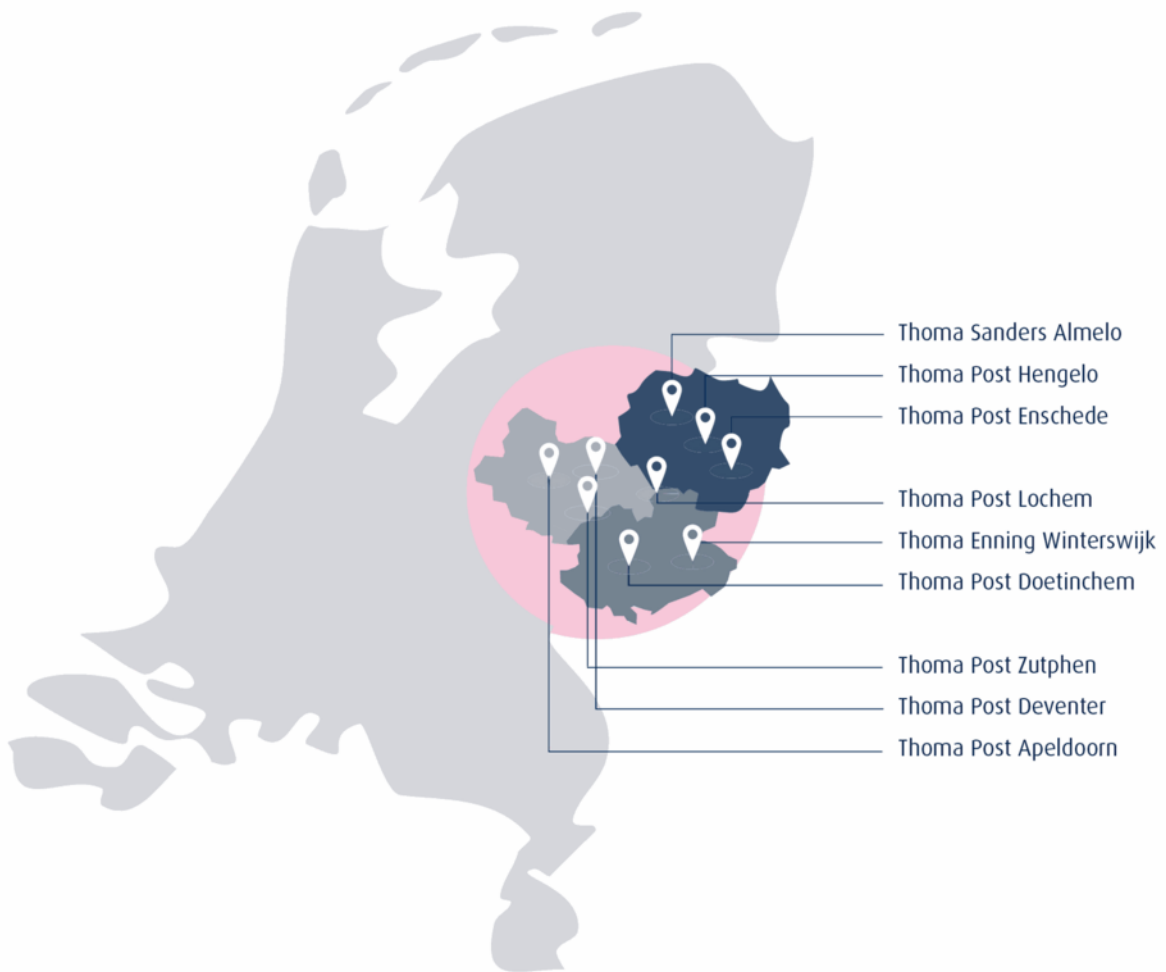
- bedrijfspand aankopen,
- bedrijfspand verkopen,
- bedrijfspand huren,
- bedrijfspand verhuren,
- beleggen in bedrijfsmatig vastgoed
- bedrijfspand taxeren

Naast deze bedrijf gerelateerde expertises kun je ook bij ons terecht voor advies over het kopen van een woning, verkopen van je woning, taxaties, nieuwbouwprojecten, verzekeringen, hypotheek, certificeren en woning taxaties.

Voordelen van een bedrijfsmakelaar in Doetinchem, Winterswijk en Lochem

Voor bedrijfsmatig vastgoed ben je bij Thoma Post op het juiste adres. Met meer ervaring, meer vestigingen en meer gecertificeerde bedrijfsmakelaars helpen wij je graag. Om je zo optimaal mogelijk van dienst te kunnen zijn hebben wij ons werkgebied verdeeld in drie verschillende vestigingen van Thoma Post Bedrijfsmakelaars. Voor onze vestigingen in de Achterhoek (Doetinchem, Winterswijk en Lochem) staan de bedrijfsmakelaars John, Sjoerd, Silvia, Marielle en Maureen je persoonlijk, met directe lijnen en een heldere communicatie terzijde.

Thoma Post vestigingen



Thoma Post Doetinchem
Keppelseweg 15, 7001 CE Doetinchem