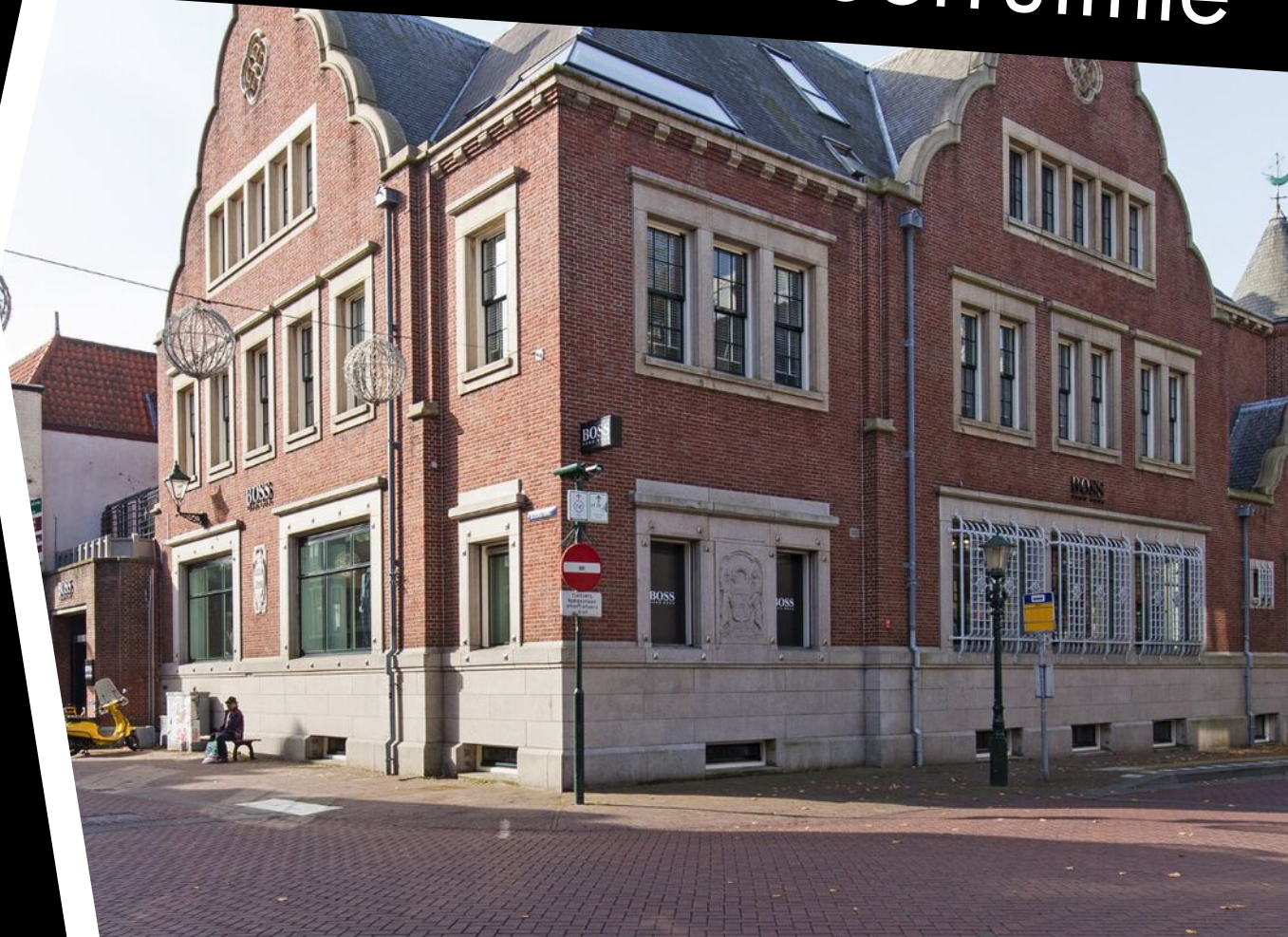


Heul 3 B

(1811 GL) Alkmaar

TE HUUR: kantoorruimte



Unit 4.06 van ca. 32,1 m² BVO / ca. 15 m¹ NVO

Kenmerken

Huurprijs:	€ 650,- per maand, excl. BTW
Servicekosten:	€ 40,- per m ² BVO, per jaar, excl. BTW
Oppervlakte kamer:	Ca. 15,1 m ² NVO
Oppervlakte incl. gemeenschappelijke ruimtes	Ca. 32,1 m ² BVO
Bouwlaag:	1e verdieping
Aanvaarding:	In overleg



Heul 3 B

(1811 GL) Alkmaar



Kantoorruimte te huur in het voormalige agentschap van De Nederlandse Bank gelegen in de binnenstad van Alkmaar. Het "Bankgebouw" uit 1921-1923 is gebouwd in een traditionalistische, op Duitse voorbeelden geïnspireerde bouwstijl naar ontwerp van de Gebroeders Van Gendt die gespecialiseerd waren in bankgebouwen, en met medewerking van de Alkmaarse architect P.N. Leguit. Het pand werd gebouwd in opdracht van de Nederlandse Bank.

Het monumentale pand is zeer beeldbepalend gesitueerd op de hoek van de Heul en de Koorstraat, gelegen tussen het Ritsevoort en de entree van winkelstraat Laat, nabij winkels als Hifi Klubben, Ecco, Meyer&Meyer, Tally Ho en C&A.

Omschrijving

Op de begane grond bevindt zich een winkelruimte die verhuurd wordt aan ICONIC Men Store. Op de verdiepingen zijn zowel appartementen als kantoorruimtes gerealiseerd.

Opleveringsniveau

De kantoorruimte wordt volledig turn-key opgeleverd.

Beschikbare ruimte

Eerste verdieping: unit 4.06, groot ca. 32,1 m² BVO* / ca. 15,1 m² NVO.
Huurprijs: € 650,- per maand, excl. BTW.

*De metrage zoals bovenstaand genoemd heeft betrekking op de kantoorruimte inclusief het naar rato berekende aandeel in de gemeenschappelijke ruimtes (o.a. entree, hal, pantry en toiletten).

Installaties

Elektrische installatie, cv-installatie, mechanische ventilatie, brandmeldinstallatie en personenlift.

Parkeren

Op het afsluitbare achtergelegen privé-parkeerterrein kunnen parkeerplaatsen bij worden gehuurd voor € 125,- per parkeerplaats, per maand, exclusief BTW.

Tevens bevindt de ingang van de parkeergarage De Grote Kerk zich direct voor het object.
De parkeergarage De Singel is gelegen op ca. 5 minuten loopafstand.

Bereikbaarheid

Via de Kennemerstraatweg is de ring van Alkmaar goed te bereiken. Voor de deur bevindt zich een bushalte, en het NS-station Alkmaar is op loopafstand gelegen.

Bestemming

Bij de gemeente Alkmaar valt het perceel binnen het bestemmingsplan "Binnenstad Centrum". Dit houdt in dat het perceel bestemd is voor "kantoren, maatschappelijk, dienstverlening". Bij twijfel over het toestaan van uw bedrijfsvoering adviseren wij u zelf contact op te nemen met de Gemeente Alkmaar of via het Omgevingsloket.

Huurtermijn

Uitgangspunt is een huurperiode van minimaal 3 jaar met een opzegtermijn van minimaal 6 maanden.

Aanvaarding

In overleg.

Zekerheidstelling

Een bankgarantie of waarborgsom ter grootte van drie maanden huurverplichting (inclusief de verschuldigde BTW en servicekosten en de daarover verschuldigde BTW*).

*De BTW is uitsluitend bedoeld om de hoogte van de zekerheidsstelling te bepalen en kan niet in de BTW administratie worden opgenomen.

Model overeenkomst

Model door de Raad voor Onroerende Zaken (ROZ) in februari 2015 vastgesteld.

BTW

De huurprijs is gebaseerd op het feit dat de huurder het gehuurde blijvend gebruikt of blijvend laat gebruiken voor doeleinden waarvoor een volledig of minimaal een in de Wet op de Omzetbelasting 1968 genoemd percentage recht op aftrek van de omzetbelasting op de voet van artikel 15 van de Wet op de Omzetbelasting 1968.

Indexering

Jaarlijks, voor het eerst een jaar na huuringangsdatum, conform de reeks consumentenprijsindexcijfers (CPI Alle Huishoudens), zoals gepubliceerd door het Centraal Bureau voor de Statistiek op basis van het meest recente prijsindexcijfer (thans 2015=100).

Energie label

Het betreft een monument, waarvoor een energielabel niet verplicht is. Huurder verplicht zich, voorzover het gaat om eigen verlichtingsbronnen, gebruik te maken van ledverlichting.

Voorbehoud

Goedkeuring en gunning eigenaar.

Alle informatie is geheel vrijblijvend en houdt enkel in een uitnodiging tot het doen van een bieding. Alle gegevens zijn met zorg samengesteld en uit ons inziens betrouwbare bron afkomstig. Ten aanzien van de juistheid ervan kunnen wij echter geen aansprakelijkheid aanvaarden.

Servicekosten

Door of vanwege Verhuurder wordt de levering van de volgende zaken en diensten verzorgd op basis van een verrekenbaar voorschot met nacalculatie van € 40,- per m² BVO, per jaar, excl. BTW:

- Gasverbruik inclusief vastrecht, voor het gehuurde en voor algemene ruimtes naar rato van het aantal gehuurde m²;
- Elektriciteitsverbruik inclusief vastrecht, voor het gehuurde en voor de algemene ruimtes naar rato van het aantal gehuurde m²;
- Waterverbruik incl. vastrecht, voor het gehuurde en voor de algemene ruimtes naar rato van het aantal gehuurde m²;
- Onderhoud en periodieke controle van gemeenschappelijke installaties, te weten werktuigbouwkundige en centrale elektrotechnische installaties (zoals lift, verwarming- en koeling installaties, schuifdeuren, etc.);
- Schoonmaakkosten van de gemeenschappelijke ruimten (o.b.v. 1x per week), glasbewassing buitenzijde (o.b.v. 1x per 3 maanden) en houtwerk buitenzijde (o.b.v. 1x per jaar);
- Assurantiepremie buitenbeglazing en huurdersbelang (inventaris en goederen door Verhuurder ter beschikking gesteld);
- Onderhoud tuin, erf en parkeerterrein;
- Onderhoud brandblusmiddelen;
- Periodiek reinigen goten;
- Verbruikskosten en periodiek onderhoud buitenverlichting;
- Klein onderhoud;
- Internet (delen met 2 of 3 gebruikers);
- Administratiekosten ad 5% over de hierboven genoemde leveringen en diensten.

Naast de huurprijs en de vergoeding voor levering van goederen en diensten, is Huurder een vergoeding aan Verhuurder verschuldigd, gelijk aan de aan Verhuurder opgelegde OZB voor het gebruikersdeel. Indien de Gemeente besluit geen tarief voor het gebruikersdeel vast te stellen of het tarief op 0% voor het gebruikersdeel vast te stellen, dan zal als grondslag het laatst bekende vastgestelde tarief worden gehanteerd.

Verhuurder zal de onderstaande heffingen/ belastingen voor het gebruikersdeel doorbelasten aan Huurder:

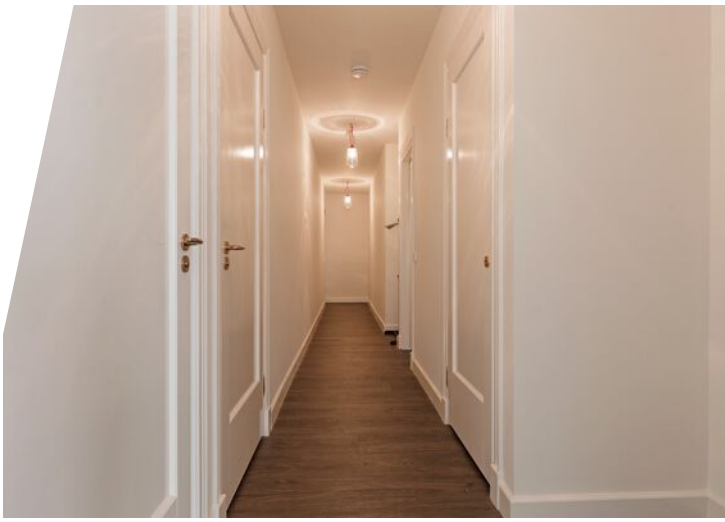
- Rioolheffing, waterschapslasten en afvalstoffenheffing;
- Gemeentelijk lasten, OZB-Gebruikersdeel.

De schoonmaakkosten van de gehuurde kantoorunit en de schoonmaak/onderhoud van de (vloer)bedekking en stoffering is voor rekening van huurder.

Huisregels

Het complex zal aan meerdere huurders in gebruik worden gegeven. Er zal mogelijk nog een huishoudelijk reglement worden opgesteld. De volgende huisregels zijn in ieder geval van toepassing:

- huisdieren niet toegestaan;
- roken niet toegestaan;
- gaten boren in muren niet toegestaan;
- geen damesverband door het toilet spoelen i.v.m. eventuele verstoppingen;
- fietsen alleen plaatsen in/bij fietsenstalling aan achterzijde parkeerterrein;
- het is Huurder niet toegestaan, zonder toestemming Verhuurder, aanpassingen te (laten) verrichten aan de elektrische installatie.





Plattegrond



1e verdieping

Kadastrale kaart

Kadastrale kaart

Uw referentie: Heul 3B

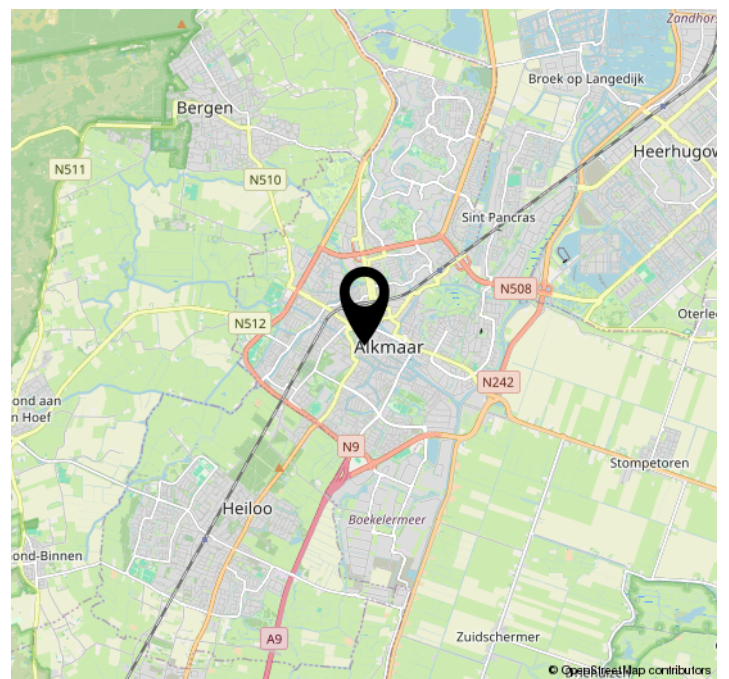
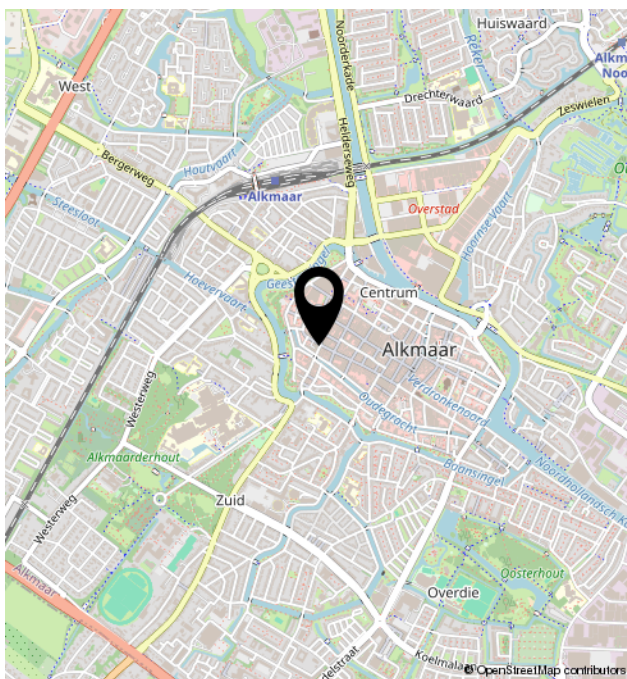
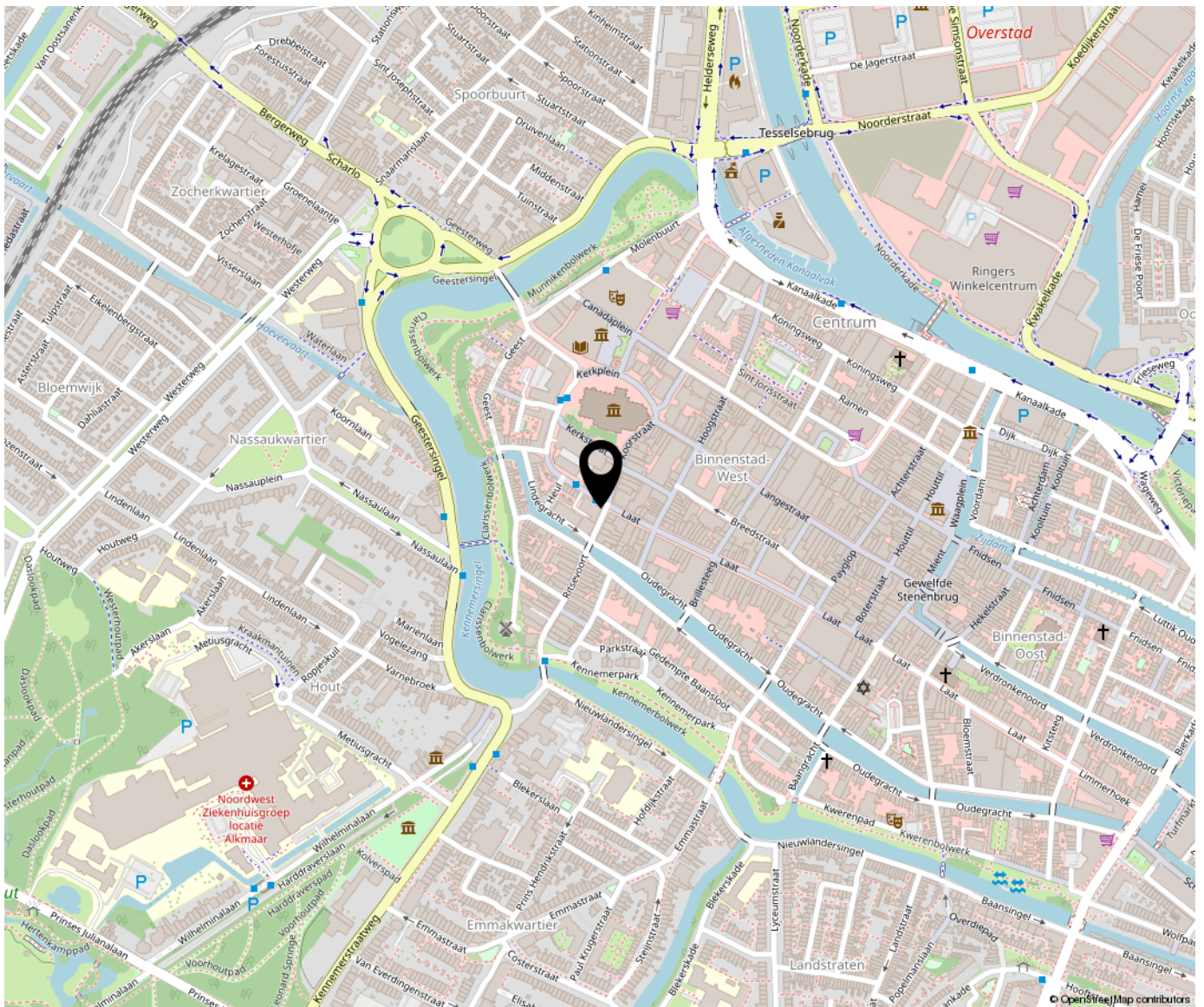


12345	Deze kaart is noordgericht	Schaal 1: 500	
25	Perceelnummer	Kadastrale gemeente	Alkmaar
	Huisnummer	Sectie	A
—	Vastgestelde kadastrale grens	Perceel	4477
—	Voorlopige kadastrale grens		
—	Administratieve kadastrale grens		
—	Bebouwing		

Aan dit uittreksel kunnen geen betrouwbare maten worden ontleend.
De Dienst voor het kadaster en de openbare registers behoudt zich de intellectuele eigendomsrechten voor, waaronder het auteursrecht en het databankenrecht.



Locatie op de kaart





Bregman Bedrijfsmakelaardij is een professionele en ambitieuze Bedrijfsmakelaardij in Noord-Holland. Al bijna 65 jaar wordt de deskundigheid op het gebied van commercieel en bedrijfsmatig vastgoed herkend en erkend door onze opdrachtgevers. Bedrijfsmakelaars Thijs Hoekman en Roderick van Vierbergen vormen samen de buitendienst en worden op kantoor ondersteund door Anke Elders, Marit Stork en Krista van der Hoeven, op het gebied van de makelaardij, taxaties en beheer. Max is stagair in ons team.

