

triade vitree

Te huur:
Bedrijfsruimte

ALMERE
Het Ruim 2

Kenmerken & specificaties



Totale oppervlakte	353 m ²
Units	0 m ²
BTW belast	ja
Bouwjaar	
Verdiepingen	1
Oppervlakte bedrijfshal	-
Oppervlakte terrein	-
Vrijhoogte	

te huur € 100 per m² per jaar

- ✓ Vijf dagen receptie met ontvangst en doorverwijs functie
- ✓ Keuken
- ✓ Sanitair
- ✓ Lift
- ✓ Plafonds/verlichtingsarmaturen
- ✓ Ruime parkeergelegenheid op het buitenterrein



Het Ruim 2

Locatie

Centrale ligging in de wijk Noorderplassen West. De dichtstbijzijnde bushalte ligt op circa 6 minuten loopafstand, met een directe verbinding naar het treinstation van Almere Centrum. Het Stadshart van Almere ligt tevens op fietsafstand.

Vanwege de centrale ligging zijn er via de Hoge Ring snelle verbindingen naar Amsterdam en Utrecht via de snelwegen A6, A1 en A27.

Object

Representatieve kantoorruimte gelegen op de eerste verdieping van Triade Vitree, met een totale oppervlakte van circa 637 m². Hiervan is een gedeelte van circa 353 m² beschikbaar voor verhuur. De kantoorruimte is volledig ingericht en instap-klaar, waardoor het direct geschikt is voor gebruik. De indeling bestaat uit meerdere kantoorvertrekken die flexibel kunnen worden ingericht. Naast de kantoorvertrekken beschikt het pand over een ruime kantoorruimte die zorgt voor een open werkomgeving.

Voorzieningen:

- Vijf dagen receptie met ontvangst en doorverwijs functie.
- Keuken;
- Sanitair;
- Lift;
- Plafonds/verlichtingsarmaturen.

Parkeren

Ruime parkeergelegenheid op het buitenterrein met voldoende parkeerplaatsen beschikbaar.

Beschikbaarheid

In overleg.

Huurprijs

€ 100,- per m² per jaar exclusief BTW.

Servicekosten

Als voorschot op basis van nacalculatie, bij vooruitbetaling per kwartaal te voldoen. Huurder is direct contractant van de openbare nutsbedrijven. Het serviceprogramma is nader overeen te komen.



Het Ruim 2

BTW

Huurder en verhuurder verklaren uitdrukkelijk dat bij het vaststellen van de huurprijs uitgangspunt is geweest dat huurder blijvend voldoet aan de criteria welke gesteld zijn of worden voor een belaste verhuur ex. Artikel 11, lid 1 letter b, sub 5, Wet op de omzetbelasting 1968. Indien de belaste verhuur beëindigd wordt dan wel een verzoek tot belaste verhuur niet wordt ingewilligd omdat de huurder niet meer c.q. niet aan de gestelde eisen voldoet, wordt de overeengekomen kale huurprijs, exclusief BTW, zodanig verhoogd dat de verhuurder volledig gecompenseerd wordt voor de BTW op de toerekenbare investeringen en kosten welke hij aan de fiscus moet terugbetalen c.q. niet (meer) in aftrek kan brengen.

Huurtermijn

In overleg te bepalen.

Huurbetaling

Huur en BTW per kwartaal vooruit.
Huur, servicekosten en BTW per maand vooruit.

De huurovereenkomst wordt opgesteld volgens het model dat door de Raad voor Onroerende Zaken in juli 2015 is vastgesteld.

Huurprijsindexering

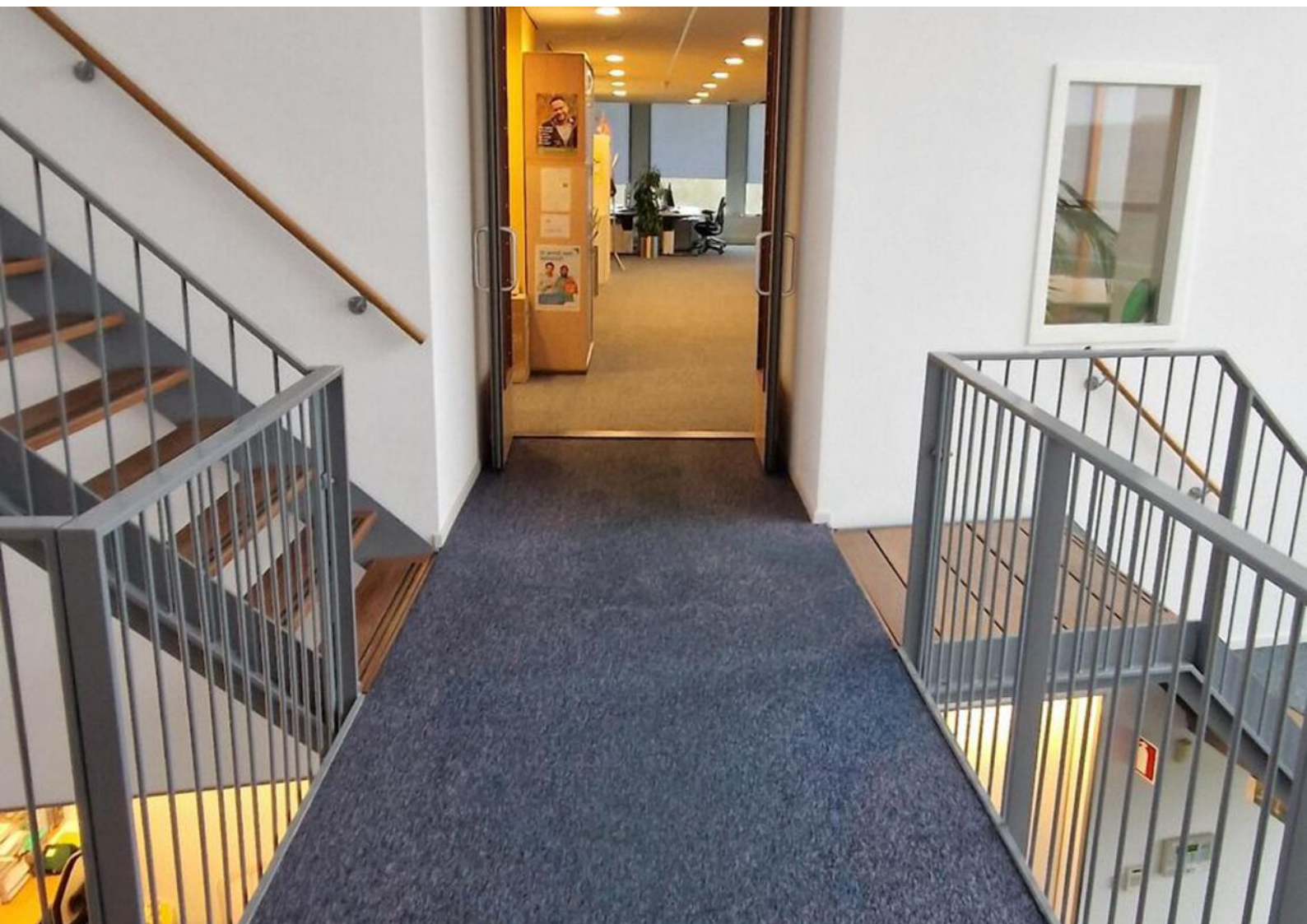
Jaarlijks, op basis van de wijziging van het maandprijsindexcijfer volgens de consumentenprijsindex (CPI) reeks "Alle huishoudens" (2015=100), gepubliceerd door het Centraal Bureau voor de Statistiek (CBS), voor het eerst 1 jaar na huuringangsdatum en vervolgens jaarlijks op deze datum.

Zekerheidstelling

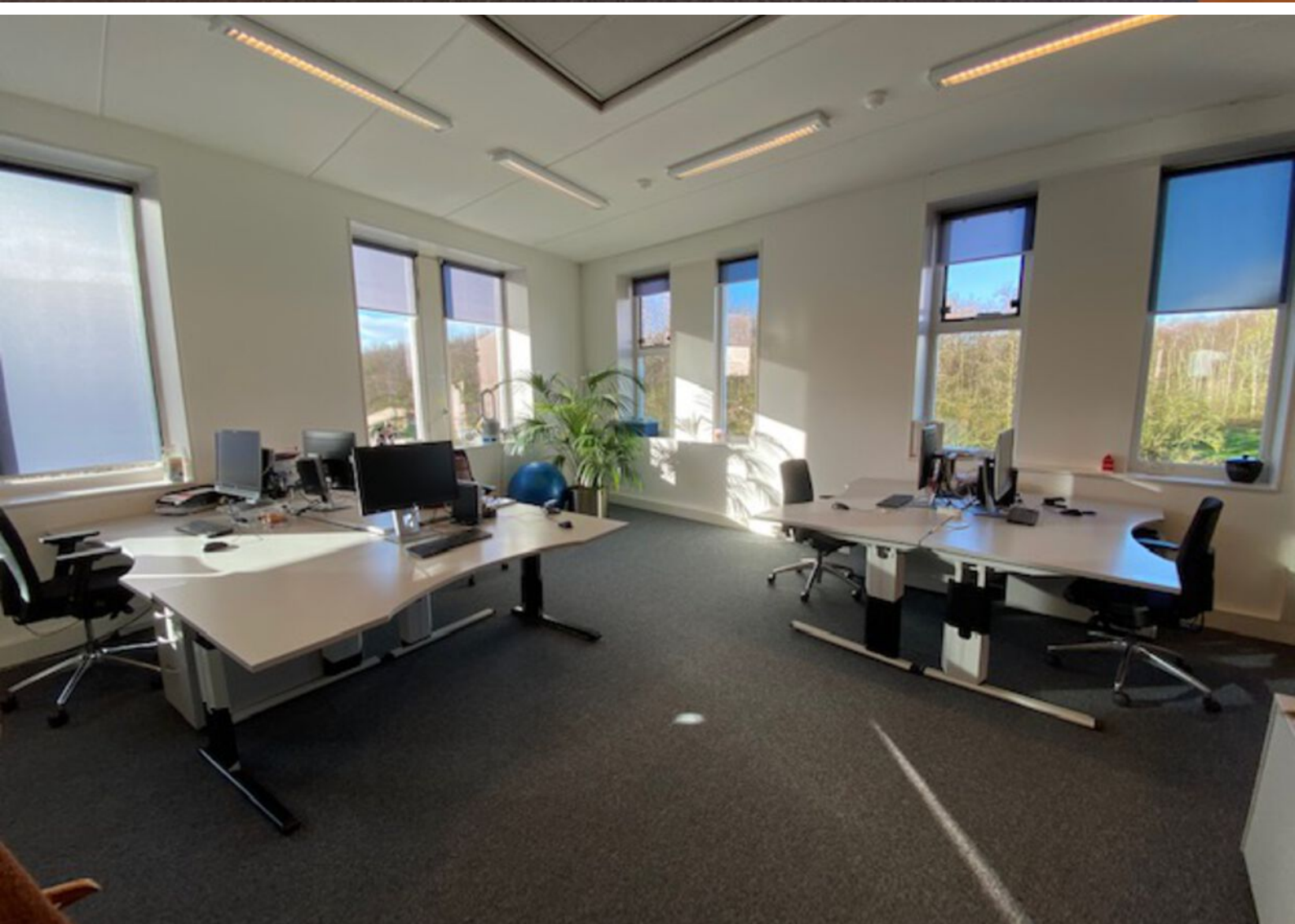
Een waarborgsom van 3 maanden huur, servicekosten en BTW.

Voorbehoud

Voorbehoud van goedkeuring verhuurder. De vermelde informatie is van algemene aard. Aan de inhoud van deze informatie kunnen geen rechten worden ontleend.



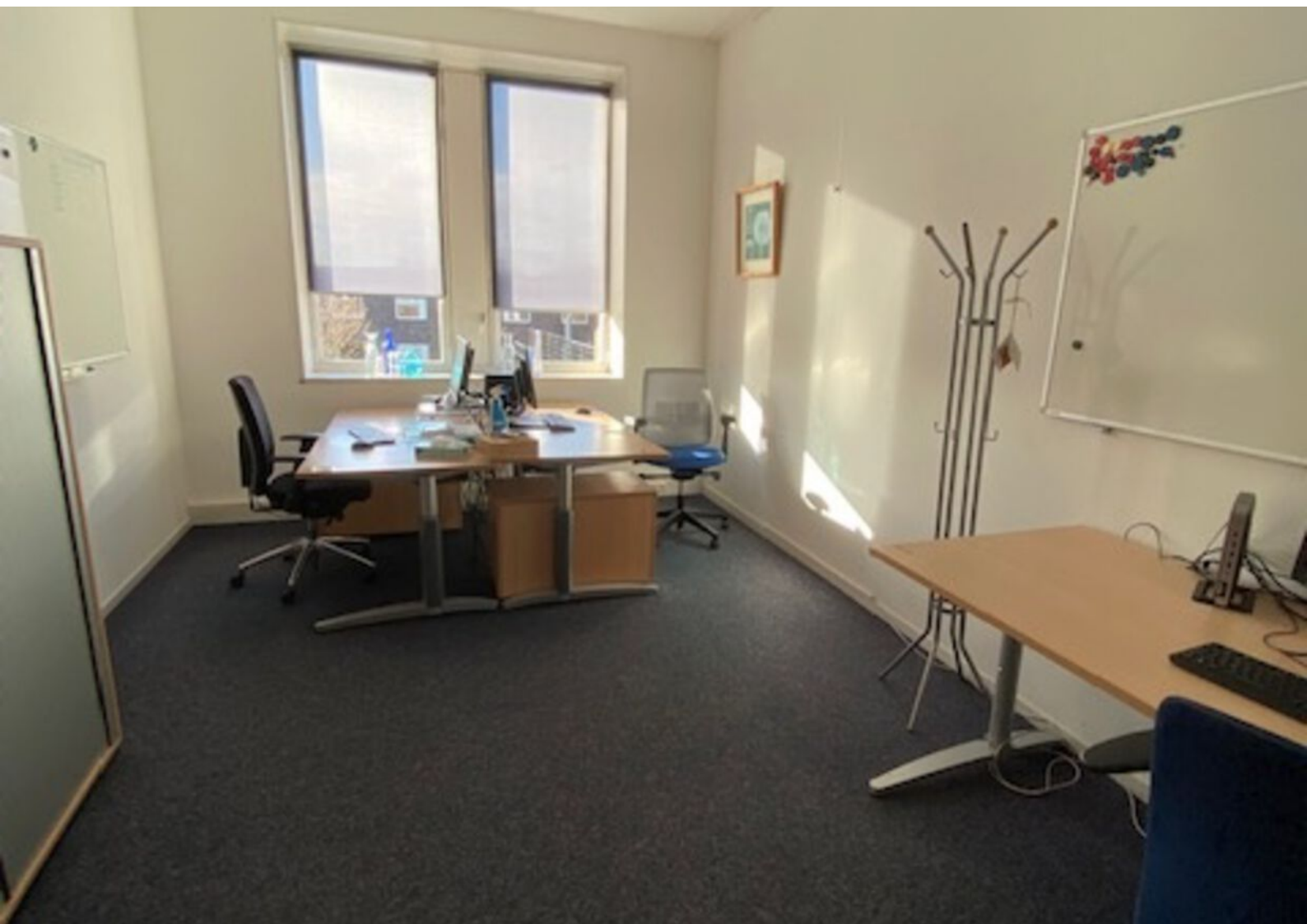




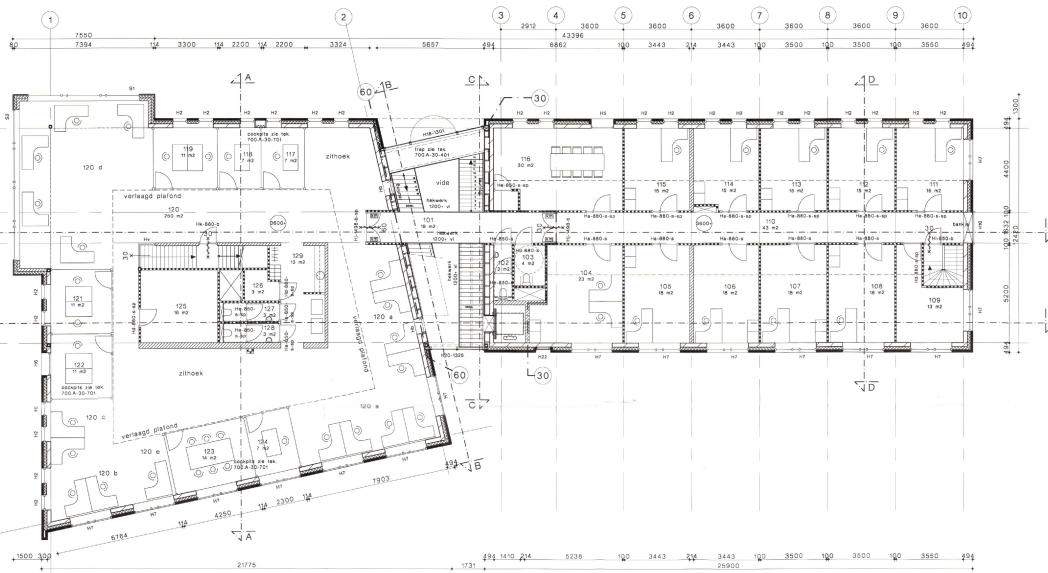








Plattegronden



Plattegrond 1e verdieping

Renvoel algemeen

- Spouwmuur dik 484 mm bestaand uit:
 - binnenwand kalkzandsteen 214 mm
 - isolatie + luchtspouw 160 mm
 - gewapenbetonwerk 100 mm
- Spouwmuur dik 350 mm bestaand uit:
 - binnenwand kalkzandsteen 150 mm
 - isolatie + luchtspouw 160 mm
 - polyesterbeton dik 30 mm
- Binnenwand calciumsilicaat dik 100 mm
- Binnenwand kalkzandsteen dik 150 mm
- Binnenwand kalkzandsteen dik 300 mm
- Binnenwand metaalblad dik 100 mm
- Metaalraaf

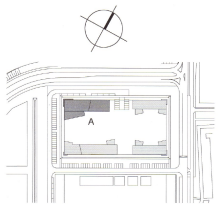
renvoel brandweervoorzieningen

- Koepel incl. deur-beglazing: W.B.D.B.O. minimaal 60 min. verfsluitend
- Koepel incl. deur-beglazing: W.B.D.B.O. minimaal 30 min. verfsluitend
- Koepel incl. deur-beglazing: W.B.D.B.O. minimaal 30 min.
- 60 - brandscheidend 60 minuten
- 30 - rookscheidend 30 minuten

Alle gevelstenen oerkeerkar volgens NEN 5087 hebben volgens NEN 5096 weerstaandesse 2 legen inbreken. Elektrische installatie volgens NEN 1010. Motorvoorziening 90 min. brandweerd met bezwiken. Afscheiding langs trappen, trapgaten en vide conform Bouwbesluit Art. 2:3 lid 1, 2, 5 en 6 als bedoeld voor kantoorruimte. Trappen voldoen aan Bouwbesluit Art. 2:28, tabel 2.28c, kolom A, kantoorruimte. Vloerconstructies hoog 1200 mm boven vloerplaat. Bij koepels waar een opstapingsruimte tussen 200 mm en 700 mm - vloer aanwezig is, komt een doorvalbeveiliging. De vluchtroute afdrukking moet, wanneer aanwezig, te worden aangegeven op de noodstroombestemming. Waarschuwing voor de dichttafelconstructies met betrekking tot de verlichting wordt voldaan aan het gestelde in paragraaf 5.2 r/m 5.6 van NEN-EN 1838, uitgegeven 1999. De vluchtroute afdrukking moet voldoen aan NEN 8088, uitgegeven 1995, en aan NEN 6087/A1, uitgegeven 1997. Een centrale ruimte heeft een aanduiding die volgens Bouwbesluit Art. 3:28, ten wateropname heeft de gem. niet meer is dan 0,01 kg/m²st/2l en op geen enkele plaats groter dan 0,0 kg/m²st/2l.

Verklaring ruimtenummers en opp. eerste verd.

101	gang	19
102	toilet	3
103	muur/dames toilet	4
104	administratie	24
105	receptie	18
106	behandelcoördinator	18
107	behandelcoördinator	18
108	behandelcoördinator	18
109	archief	13
110	gang	43
111	plaatsings coörd.	16
112	clusterhoofd	15
113	clusterhoofd	15
114	clusterhoofd	15
115	secretariaat	15
116	vergaderen	30
117	cockpit 1 persoon	7
118	cockpit 1 persoon	7
119	cockpit 2 personen	15
120	vtu inoebare ruimte	249
120 a	secretariaat	
120 b	gedragswetenschappen	
120 c	directie	
120 d	management	
120 e	reception	
121	cockpit 2 personen	11
122	cockpit 2 personen	11
123	cockpit vergader ruimte	14
124	cockpit 1 persoon	7
125	opening	15
126	berging	2
127	toilet	3
128	toilet	3
129	patry - repro - gerd.	12
Totaal netto oppervlakt		637 m ²
Totaal bruto m ²		787 m ²
Totaal GO		706,7 m ²



SBH ARCHITECTEN -- ADVISEURS

Torenlaan 18a postbus 159 9400 AD Assen
tel 0920 309 629 s.b.h.a.s@sbh-architecten.nl
fax 0920 309 681 www.sbh-architecten.nl

Project Centrumvoorziening de Reever/Ade Amere

Opdrachtgever Woningcorporatie Goosdijste

Fase Bouwvoorbereiding

Onderdeel plattegrond te verdieping

Bouwlocatie A

Datum 09-03-2007 Gewaagd

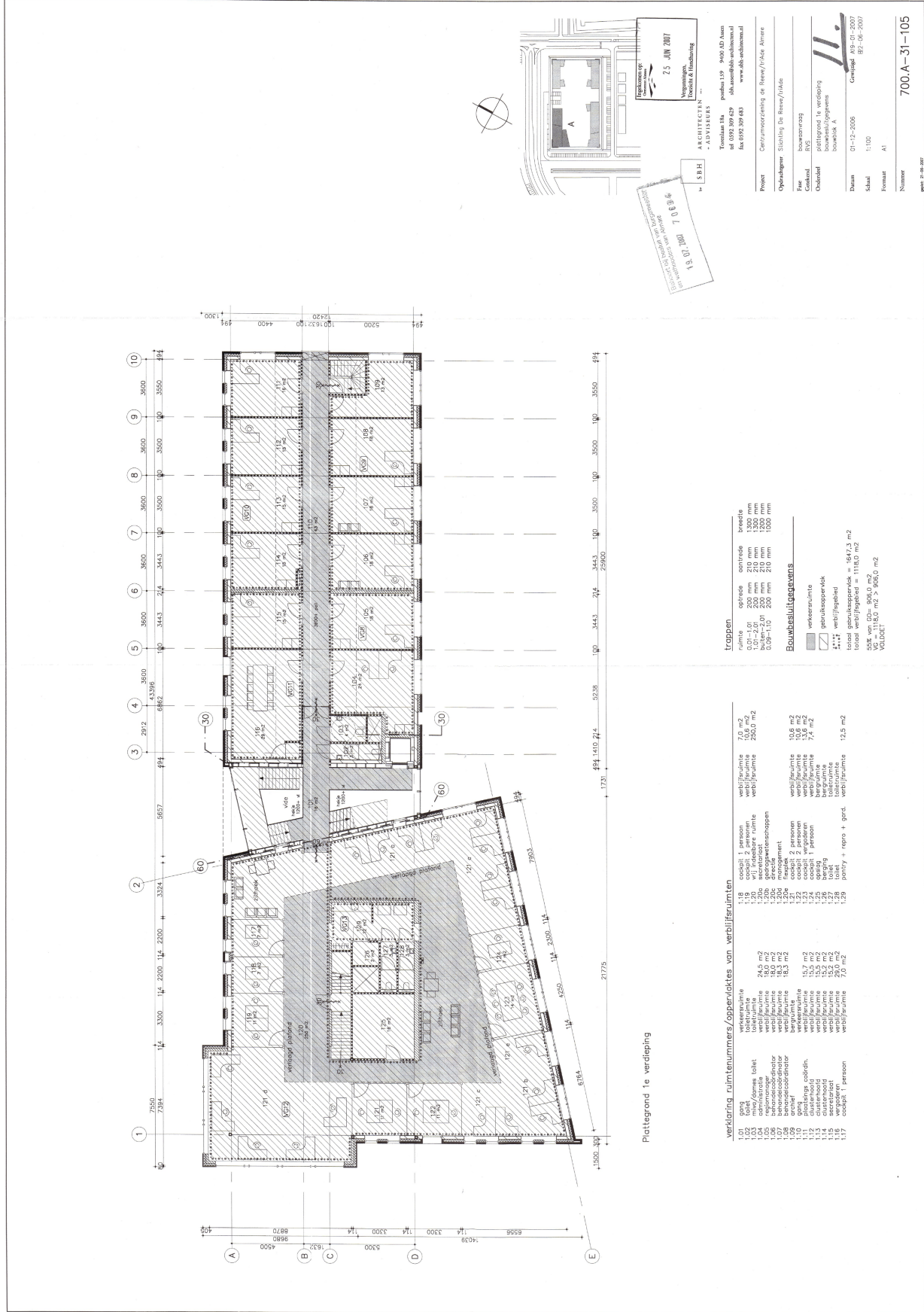
Schaal 1:100

Formaat A1

Nummer 700.A-30-102

van 27-03-2007

Plattegronden



Plattegrond 1e verdieping

verklaring	ruimtenummers/oppervlaktes van verblijfsruimten
1.01	gang
1.02	toilet
1.03	ruimte
1.04	administratie
1.05	receptie
1.06	bestuur
1.07	bestuur
1.08	bestuur
1.09	gang
1.10	gang
1.11	directie
1.12	directie
1.13	directie
1.14	directie
1.15	directie
1.16	directie
1.17	directie
1.18	directie
1.19	directie
1.20	directie
1.21	directie
1.22	directie
1.23	directie
1.24	directie
1.25	directie
1.26	directie
1.27	directie
1.28	directie
1.29	directie
1.30	directie
1.31	directie
1.32	directie
1.33	directie
1.34	directie
1.35	directie
1.36	directie
1.37	directie
1.38	directie
1.39	directie
1.40	directie
1.41	directie
1.42	directie
1.43	directie
1.44	directie
1.45	directie
1.46	directie
1.47	directie
1.48	directie
1.49	directie
1.50	directie
1.51	directie
1.52	directie
1.53	directie
1.54	directie
1.55	directie
1.56	directie
1.57	directie
1.58	directie
1.59	directie
1.60	directie
1.61	directie
1.62	directie
1.63	directie
1.64	directie
1.65	directie
1.66	directie
1.67	directie
1.68	directie
1.69	directie
1.70	directie
1.71	directie
1.72	directie
1.73	directie
1.74	directie
1.75	directie
1.76	directie
1.77	directie
1.78	directie
1.79	directie
1.80	directie
1.81	directie
1.82	directie
1.83	directie
1.84	directie
1.85	directie
1.86	directie
1.87	directie
1.88	directie
1.89	directie
1.90	directie
1.91	directie
1.92	directie
1.93	directie
1.94	directie
1.95	directie
1.96	directie
1.97	directie
1.98	directie
1.99	directie
2.00	directie
2.01	directie
2.02	directie
2.03	directie
2.04	directie
2.05	directie
2.06	directie
2.07	directie
2.08	directie
2.09	directie
2.10	directie
2.11	directie
2.12	directie
2.13	directie
2.14	directie
2.15	directie
2.16	directie
2.17	directie
2.18	directie
2.19	directie
2.20	directie
2.21	directie
2.22	directie
2.23	directie
2.24	directie
2.25	directie
2.26	directie
2.27	directie
2.28	directie
2.29	directie
2.30	directie
2.31	directie
2.32	directie
2.33	directie
2.34	directie
2.35	directie
2.36	directie
2.37	directie
2.38	directie
2.39	directie
2.40	directie
2.41	directie
2.42	directie
2.43	directie
2.44	directie
2.45	directie
2.46	directie
2.47	directie
2.48	directie
2.49	directie
2.50	directie
2.51	directie
2.52	directie
2.53	directie
2.54	directie
2.55	directie
2.56	directie
2.57	directie
2.58	directie
2.59	directie
2.60	directie
2.61	directie
2.62	directie
2.63	directie
2.64	directie
2.65	directie
2.66	directie
2.67	directie
2.68	directie
2.69	directie
2.70	directie
2.71	directie
2.72	directie
2.73	directie
2.74	directie
2.75	directie
2.76	directie
2.77	directie
2.78	directie
2.79	directie
2.80	directie
2.81	directie
2.82	directie
2.83	directie
2.84	directie
2.85	directie
2.86	directie
2.87	directie
2.88	directie
2.89	directie
2.90	directie
2.91	directie
2.92	directie
2.93	directie
2.94	directie
2.95	directie
2.96	directie
2.97	directie
2.98	directie
2.99	directie
3.00	directie

trappen	ruimte	oppervlakte	breedte
0.01	1.01	200 mm	1200 mm
0.02	1.02	200 mm	1200 mm
0.03	1.03	200 mm	1200 mm
0.04	1.04	200 mm	1200 mm
0.05	1.05	200 mm	1200 mm
0.06	1.06	200 mm	1200 mm
0.07	1.07	200 mm	1200 mm
0.08	1.08	200 mm	1200 mm
0.09	1.09	200 mm	1200 mm
0.10	1.10	200 mm	1200 mm

Bouwbesluitgegevens	ruimte	oppervlakte	breedte
1.01	1.01	200 mm	1200 mm
1.02	1.02	200 mm	1200 mm
1.03	1.03	200 mm	1200 mm
1.04	1.04	200 mm	1200 mm
1.05	1.05	200 mm	1200 mm
1.06	1.06	200 mm	1200 mm
1.07	1.07	200 mm	1200 mm
1.08	1.08	200 mm	1200 mm
1.09	1.09	200 mm	1200 mm
1.10	1.10	200 mm	1200 mm

totaal oppervlakte = 1642,3 m²
 50% van GDA = 900,0 m²
 totaal verblijfsoppervlakte = 1118,0 m²
 VOLTOET

SBH ARCHITECTEN ...
 - ADVISEERS
 Torenlaan 18a
 1075 XZ Amsterdam
 telefoon 020 690 0200
 fax 020 690 0201
 www.sbh.nl

Project Centrumopleiding de Ruwe/Trude Almere
Opdrachtgever Stichting De Ruwe/Trude
Twee bouwvereniging
Ontworpen EWS
Ontworpen plattegrond 1e verdieping
Ontworpen bouwplaat A
Datum 01-12-2006
Schaal 1:100
Formaat A1
Nummer 700.A-31-105
 met: E. de Wit

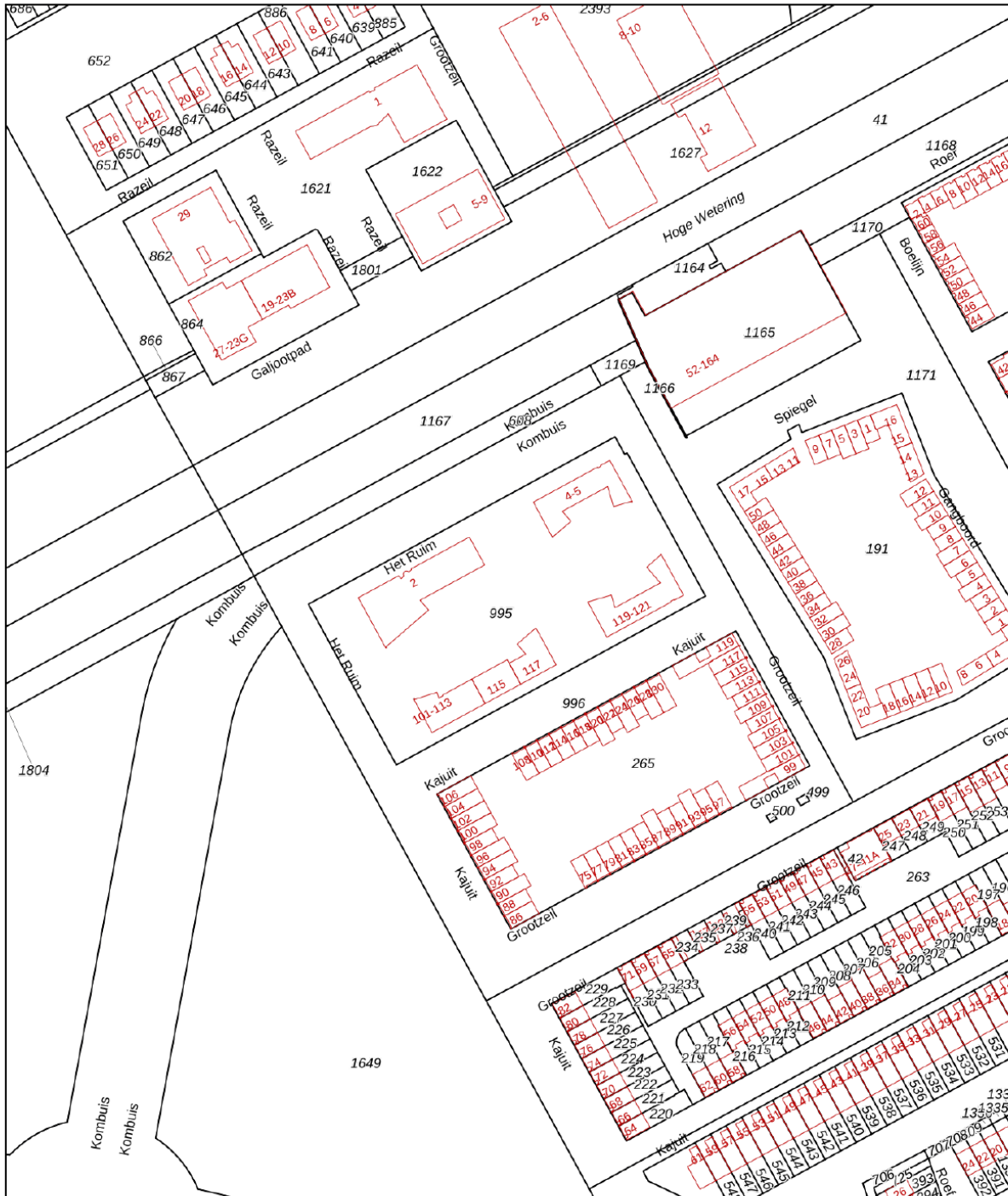
25 JUN 2007
 Nieuwsteek
 Inrichting & Finishing


18.01.2007 10.08.06
 project op basis van tekening
 van werkdag van 09:00 tot 17:00

Kadastrale kaart

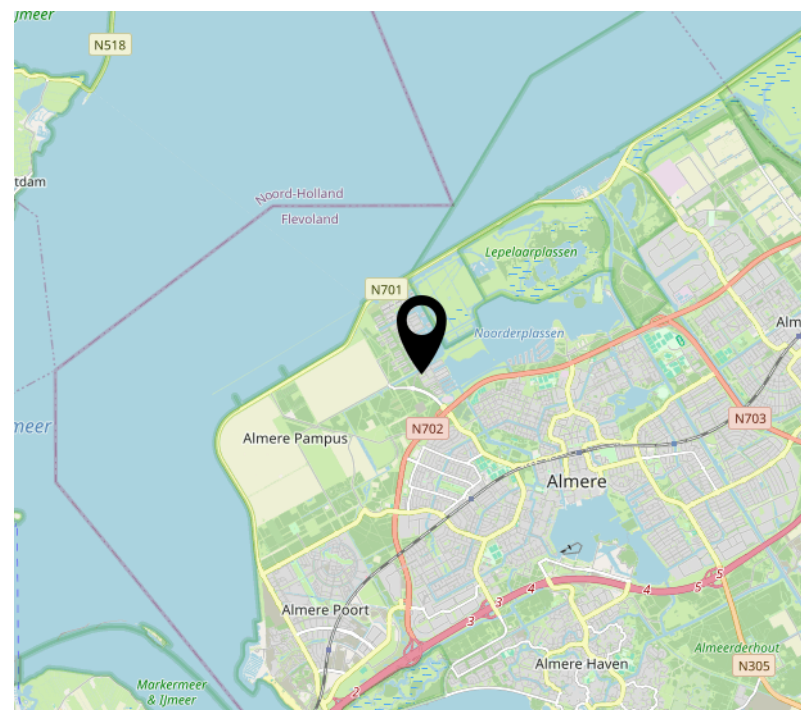
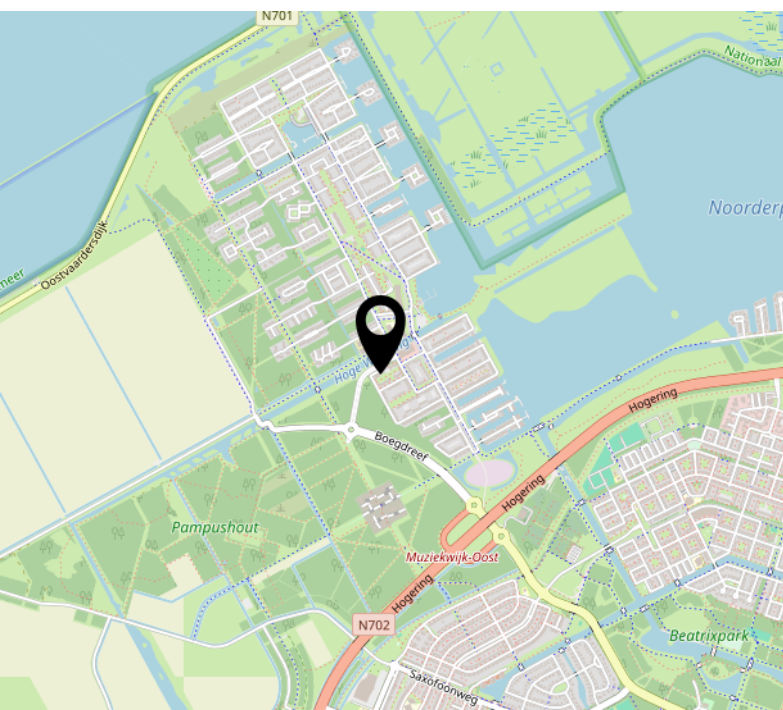
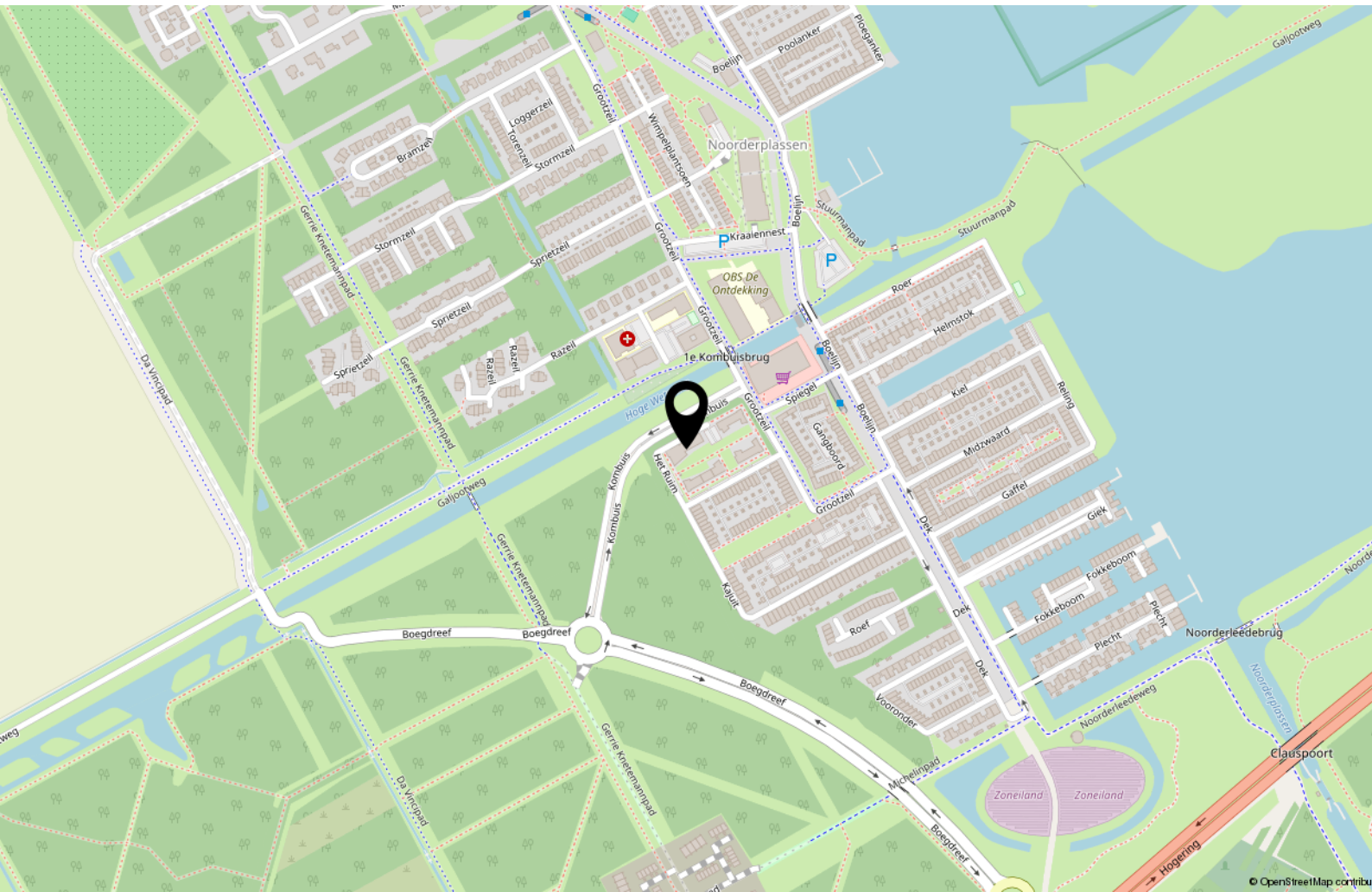
Kadastrale kaart

Uw referentie: ---



<p>12345 25</p> <ul style="list-style-type: none"> — Vastgestelde kadastrale grens — Voorlopige kadastrale grens — Administratieve kadastrale grens — Bebouwing <p>Voor een eensluidend uittreksel, geleverd op 21 november 2024 De bewaarder van het kadaster en de openbare registers</p>	<p>Schaal 1: 2000</p> <p>Kadastrale gemeente Almere Sectie E Perceel 995</p> <p>Aan dit uittreksel kunnen geen betrouwbare maten worden ontleend. De Dienst voor het kadaster en de openbare registers behoudt zich de intellectuele eigendomsrechten voor, waaronder het auteursrecht en het databankenrecht.</p>	
---	--	---

Locatie op de kaart



Interesse in deze woning?



Makelaar Van der Linden Amsterdam

Bel 020 5 712 712
info.amsterdam@vanderlinden.nl

Makelaar Van der Linden Haarlem

Bel 023 22 00 002
info.haarlem@vanderlinden.nl

Makelaar Van der Linden Almere

Bel 036 533 00 77
info.almere@vanderlinden.nl

Makelaar Van der Linden Dronten

Bel 0321 336 111
info.dronten@vanderlinden.nl

Makelaar Van der Linden Lelystad

Bel 0320 241 774
info.lelystad@vanderlinden.nl

Makelaar Van der Linden Zwolle

Bel 038 423 0610
info.zwolle@vanderlinden.nl

VANDERLINDEN
MAKELAARDIJ

