

KANTOORRUIMTE

PRINS BERNHARDLAAN 4 B ALPHEN
AAN DEN RIJN



Vanaf € 600,- p.m. TE HUUR
vanaf 30 m²

Kenmerken

Huurprijs

Vanaf € 600,- p.m.

Oppervlakte

Vanaf 30 m²

Bouwjaar

1999

Parkeerfaciliteiten

Parkeren is mogelijk op eigen terrein.

Datum van aanvaarding

In overleg.

Opleveringsniveau

De ruimte is onder andere voorzien van:

- gezamenlijke entree (v.v. intercom en brievenbus);
- trap/lift naar de verdiepingen;
- eigen entree;
- systeemplafond met ledverlichting;
- kabelgoten v.v. elektra- en databekabeling;
- kantoor kamers met glazen wanden;
- kantoor kamers voorzien van vloerbedekking en gang voorzien van PVC vloer;
- cv middels radiatoren;
- full airconditioning;
- gezamenlijke toiletgroep met moderne gietvloer;
- kantine inclusief pantry;
- alarminstallatie;
- brandalarm.

Energielabel

A.



Algemeen

In dit hoogwaardige, solitair gelegen kantoorpand met vier verdiepingen komen diverse representatieve en multifunctionele high-end offices beschikbaar voor de verhuur op de eerste verdieping. De ruimtes zijn recent volledig gerevitaliseerd en ingericht, en worden turn-key opgeleverd. De ruimtes hebben een oppervlakte variërend tussen circa 21,5 m² en 86,6 m² BVO.

Dit toekomstbestendige pand, met energielabel A, ligt op een uitstekende locatie, direct tegenover het NS-station van Alphen aan den Rijn en op loopafstand van het stadscentrum.

Het kantoorgebouw heeft een representatieve uitstraling en biedt een uitstekende zichtlocatie. Huurders zoals Het Eigen Vermogen, Handelsbanken, Buro Toob en Beweegpartners hebben al hun intrek genomen. Daarnaast is gevelnaamsvermelding mogelijk.

Bereikbaarheid:

De bereikbaarheid is uitstekend te noemen doordat het NS station van Alphen aan den Rijn op nog geen minuut loopafstand is en de rijksweg N11 met uitvalswegen naar de A12 (Utrecht) en A4 (Den-Haag / Amsterdam) op 10 autominuten verwijderd zijn.

Algemeen

Oppervlakte:

Voor de verhuur zijn momenteel nog diverse offices beschikbaar voor de verhuur:

Office 1.01: circa 28,30 m² BVO;

Office 1.02: circa 32,70 m² BVO;

Office 1.03: circa 21,50 m² BVO;

Office 1.04: circa 86,60 m² BVO;

Office 1.05: circa 32,60 m² BVO.

De mogelijkheid bestaat tevens de gehele ruimte te huren.

Opleveringsniveau:

De ruimte is onder andere voorzien van:

- gezamenlijke entree (v.v. intercom en brievenbus);
- trap/lift naar de verdiepingen;
- eigen entree;
- systeemplafond met ledverlichting;
- kabelgoten v.v. elektra- en databekabeling;
- kantoor kamers met glazen wanden;
- kantoor kamers voorzien van vloerbedekking en gang voorzien van PVC vloer;
- cv middels radiatoren;
- full airconditioning;
- gezamenlijke toiletgroep met moderne gietvloer;
- kantine inclusief pantry;
- alarminstallatie;
- brandalarm.

Energielabel:

A.

Parkeerplaats(en):

Per ruimte kan er maximaal 1 exclusieve parkeerplaats worden gehuurd op het achtergelegen parkeerdek of in de ondergelegen garage. Kosten per parkeerplaats € 900,- per jaar, te vermeerderen met de wettelijk verschuldigde omzetbelasting.

Huurprijs kantoorruimte:

Office 1.01: € 707,50 per maand inclusief voorschot servicekosten, te vermeerderen met de wettelijk verschuldigde omzetbelasting;

Office 1.02: € 817,50 per maand inclusief voorschot servicekosten, te vermeerderen met de wettelijk verschuldigde omzetbelasting;

Office 1.03: € 602,00 per maand inclusief voorschot servicekosten, te vermeerderen met de wettelijk verschuldigde omzetbelasting;

Office 1.04: € 2.121,70 per maand inclusief voorschot servicekosten, te vermeerderen met de wettelijk verschuldigde omzetbelasting;

Office 1.05: € 815,00 per maand inclusief voorschot servicekosten, te vermeerderen met de wettelijk verschuldigde omzetbelasting.

Algemeen

Voorschot servicekosten:

inbegrepen in voornoemde huurprijs en gebaseerd op € 40,- per m² per jaar, te vermeerderen met de wettelijk verschuldigde omzetbelasting.

De servicekosten bestaan o.a. uit de navolgende leveringen en diensten:

- gasverbruik, inclusief vastrecht;
- elektriciteitsverbruik, inclusief vastrecht;
- waterverbruik, inclusief vastrecht;
- onderhoud en periodieke controle van luchtbehandelingsinstallaties;
- idem voor de overig in het pand aanwezige installaties zoals lift;
- jaarlijkse bijdrage beveiliging pand en parkeerterrein via een meldkamer, onder andere (camera)bewaking;
- schoonmaakkosten van de gemeenschappelijke ruimten, liften, parkeerdek, periodieke glasbewassing algemene ruimte binnenzijde, periodieke glasbewassing buitenzijde;
- gebruik van containers ten behoeve van papier en restafval, uitgezonderd volumineuze artikelen/hardware en containers ten behoeve van vertrouwelijke stukken e.d.;
- assurantiepremie buitenbeglazing;
- onderhoud terrein en parkeerdek;
- vervangen van lampen in de gemeenschappelijke ruimten;
- glasvezel ten behoeve van installaties;
- administratiekosten van 10% over de hierboven genoemde leveringen en diensten.

Indexering:

Jaarlijks, voor het eerst één jaar na ingangsdatum van de huurovereenkomst, op basis van de wijziging van het maandindexcijfer volgens de consumentenprijsindex (CPI) reeks "alle huishoudens" (2000=100), gepubliceerd door het Centraal Bureau voor de Statistiek (CBS).

Zekerheidsstelling:

Een bankgarantie ter grootte van een betalingsverplichting van 3 maanden huur te vermeerderen met de wettelijke omzetbelasting en servicekosten.

Huurcontract:

Huurovereenkomst conform het standaardmodel van de Raad voor Onroerende Zaken (ROZ 2015), zoals gehanteerd door de Nederlandse Vereniging voor Makelaars (NVM).

Algemeen

BTW:

Huurder garandeert aan verhuurder dat hij het huurobject per datum van ingang van de huurovereenkomst voor tenminste het bij de wet vastgestelde minimumpercentage blijvend zal gebruiken voor doeleinden die recht geven op aftrek van BTW.

Huurder zal op eerste verzoek van verhuurder per ommegaande een onherroepelijke volmacht aan verhuurder en zijn eventuele rechtsopvolger(s) verlenen om mede namens hem een optieverzoek tot belaste verhuur in te dienen. Indien huurder echter niet (meer) voldoet aan de wettelijke criteria voor belaste verhuur of een optieverzoek tot belaste verhuur niet (meer) door de inspecteur der belastingen wordt gehonoreerd, dan zal huurder het gehele daardoor financieel te lijden nadeel voor verhuurder aan verhuurder vergoeden, overeenkomstig de ter zake op te nemen bijzondere bepalingen van de huurovereenkomst.

Huurtermijn:

Vanaf 1 jaar.

Huurbetaling:

Per kwartaal vooruit.

Bijzonderheden

Elke transactie behoeft de nadrukkelijke goedkeuring van eigenaar.

Disclaimer

Er kunnen op geen enkele wijze rechten worden ontleend aan, noch aanspraak gemaakt worden op de inhoud van deze website. De verstrekte informatie is van algemene aard en uitsluitend bedoeld ter indicatie. Hoewel deze informatie met de grootst mogelijke zorgvuldigheid is samengesteld, aanvaarden wij geen aansprakelijkheid voor mogelijke onjuistheden of onvolledigheden. Alle informatie op deze website is onder voorbehoud en kan zonder nadere aankondiging worden gewijzigd. Wij raden geïnteresseerden aan om bij concrete interesse de juistheid van de informatie zelf te verifiëren en adviseren om juridisch advies in te winnen alvorens over te gaan tot een huurovereenkomst.

Locatie

De bereikbaarheid is uitstekend te noemen doordat het NS station van Alphen aan den Rijn op nog geen minuut loopafstand is en de rijksweg N11 met uitvalswegen naar de A12 (Utrecht) en A4 (Den-Haag / Amsterdam) op 10 autominuten verwijderd zijn.





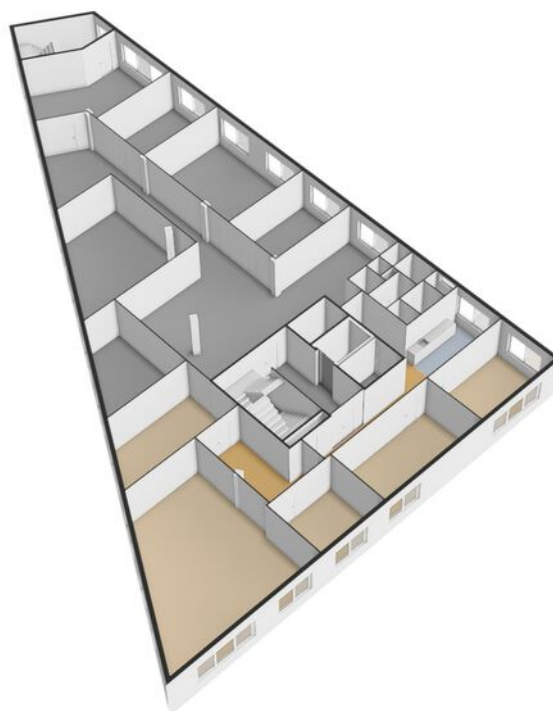




Plattegrond



Plattegrond



Heeft u interesse in dit pand?

Neem dan zo snel mogelijk contact met ons op



Kantoor Alphen a/d Rijn
Laan der Continenten 184
2404 WE Alphen a/d Rijn



(0172) 47 02 47



alphen@basis.nl

Waarom kiezen voor Basis?

- ✓ Al 35 jaar de marktleider in de Randstad
- ✓ Deskundig advies met een persoonlijke touch
- ✓ Gedreven om het beste eindresultaat te behalen
- ✓ Proactief, communicatief en altijd een vast aanspreekpunt
- ✓ NVM Business Makelaar
- ✓ Vastgoed gecertificeerd

Bezichtiging inplannen? Bel (0182) 525 700