

Te huur

Kantoorruimte

Van Asch van Wijckstraat 55 F te Amersfoort



- Op loopafstand van het station
- Uitstekende auto- en OV-bereikbaarheid
- Ruime parkeernorm



A



RICS



Van Asch van Wijkstraat 55 F te Amersfoort

Algemeen:

Naast Amersfoort Centraal Station ligt het grootschalige multitenant kantoorgebouw 'Hoek 3'. Het kantoorgebouw heeft een totaal metrage van circa 30.000 m² verdeeld over drie bouwdelen die door middel van twee atriums en een restaurant met elkaar zijn verbonden. De verdiepingen worden gekenmerkt door lichte en grote vloervelden. Daarnaast beschikt het gebouw over een energielabel A en een uitstekende parkeernorm van 1:53.

Het atrium tussen bouwdeel A en B als ook het atrium tussen bouwdeel B en C zijn ingericht als een inspirerend verblijfsgebied. De ruimtes worden voorzien van onder andere een koffiebar, receptie, vernieuwd bedrijfsrestaurant en diverse lounge hoeken. De nadruk ligt op het creëren van een sterk sociaal verblijfsklimaat waarbij men elkaar kan ontmoeten in een informele setting. Tevens is er een nieuwe hoofdentree waar bezoekers op een vriendelijke wijze worden ontvangen door een hostess.

De huurders in het gebouw zijn momenteel Vesting Finance, MVGM, Iddink, ABN AMRO en Nouryon.

Verder zijn er in de directe omgeving huurders als Friesland Campina, KPN, Arcadis en Nutreco gehuisvest.

Bekijk het pand in een vogelvlucht: [Van Asch van Wijkstraat 55F](#).

Locatie:

Het gebouw ligt op een prominente locatie aan de Van Asch van Wijkstraat en gunstig ten opzichte van het centraal station en het historische stadscentrum van Amersfoort.

Bereikbaarheid:

De A1 (Amsterdam – Enschede) en de A28 (Utrecht – Zwolle) bevinden zich op circa 5-10 minuten rijafstand. Op loopafstand bevindt zich het NS-station Amersfoort CS en het historische centrum van Amersfoort. De bereikbaarheid met het openbaar vervoer is door de ligging nabij het NS-station, waar tevens diverse stad- en streekvervoerverbindingen worden onderhouden, uitstekend.

Vloeroppervlakte:

Voor verhuur is beschikbaar een totale oppervlakte van circa 2.219 m².

Verdiepingen	Metrage (in m ² v.v.o.)
Bouwdeel A, 4 ^e verdieping	1.731,34
Bouwdeel A, 7 ^e verdieping	487,65
Totaal	2.218,99

Het bovenvermelde metrage is ingemeten conform NEN 2580, meetcertificaat no. P6220_NEN-2580_RAP_V08 van Eik Bouwadvies d.d.17-09-2019.

Indeling:

Zie de plattegrondtekeningen in de bijlagen.

Van Asch van Wijkstraat 55 F te Amersfoort

Opleveringsniveau:

Het object zal worden opgeleverd inclusief:

- Systeemplafonds voorzien van ingebouwde verlichtingsarmaturen;
- Huidige toiletgroepen;
- Mechanische ventilatie voorzien van topkoeling;
- Brandmeldsysteem;
- Kabelgoten ten behoeve van bekabeling en wandcontactdozen;
- Toegangscontrole systeem;
- Mogelijkheid tot drie separate entree's;
- Aanwezige vloerbedekking;
- Aanwezige scheidingswanden;
- Pantry voorzien van diverse inbouw.

Het aanwezige inbouwpakket wordt door de huidige huurder ter overname aangeboden evenals zaken zoals meubilair, bespreektafels, bureaus en dergelijke.

Parkeren:

Parkeernorm 1:53 m².

Bestemming:

Kantoorruimte

Informatie inzake gebruiksmogelijkheden en voorschriften is te verkrijgen via ons kantoor, bij de gemeente of via de website van ruimtelijke plannen.

Huurprijs:

€ 165,- per m² per jaar te vermeerderen met de geldende BTW.

BTW:

Uitgangspunt is een met BTW belaste huurprijs. Indien een huurder niet voldoet aan de voor belaste verhuur gestelde criteria zal de huurprijs zodanig worden verhoogd dat het voor verhuurder ontstane financiële nadeel volledig wordt gecompenseerd.

Huurprijs parkeren:

€ 1.250,- per parkeerplaats, per jaar, te vermeerderen met de geldende BTW.

Van Asch van Wijkstraat 55 F te Amersfoort

Servicekosten:	€ 35,- per m ² per jaar te vermeerderen met de geldende BTW. De leveringen en diensten kunnen onder meer omvatten: <ul style="list-style-type: none">• Gasverbruik inclusief vastrecht voor gemeenschappelijke ruimten en (deels) gehuurde ruimtes;• Elektriciteitsverbruik inclusief vastrecht voor de installaties en de verlichting van de gemeenschappelijke ruimten en (deels) gehuurde ruimtes;• Waterverbruik inclusief vastrecht voor de gemeenschappelijke ruimten en (deels) gehuurde ruimtes;• Onderhoud installaties;• Bewegwijzering;• Schoonmaakkosten van de gemeenschappelijke ruimten, liften, beglazing buitenzijde alsmede zonwering, beglazing gemeenschappelijke ruimten, terrassen, parkeerkelder en/of terrein;• Abonnementkosten telefonie algemene installaties;• Onderhoud groenvoorziening gemeenschappelijke ruimten;• Overige voorkomende diensten en leveringen welke samenhangen met (de algemene ruimte) van het gehuurde;• Administratiekosten ad 5% over de hierboven genoemde leveringen en diensten.
Huurtermijn:	Huurperiode in overleg
Opzegtermijn:	12 maanden.
Zekerheidstelling:	Een bankgarantie ter grootte van drie maanden huur en servicekosten te vermeerderen met de geldende BTW.
Huurindexatie:	De huurprijs zal jaarlijks, voor het eerst 1 jaar na de huuringangsdatum, worden verhoogd op basis van de consumentenprijsindex (CPI) zoals wordt gepubliceerd door het Centraal Bureau voor de Statistiek (CBS).
Huurovereenkomst:	De huurovereenkomst zal zijn gebaseerd op het model zoals is vastgesteld door de Raad voor Onroerende Zaken (ROZ) 2015, inclusief de algemene bepalingen.
Aanvaarding:	In overleg.

Foto('s)



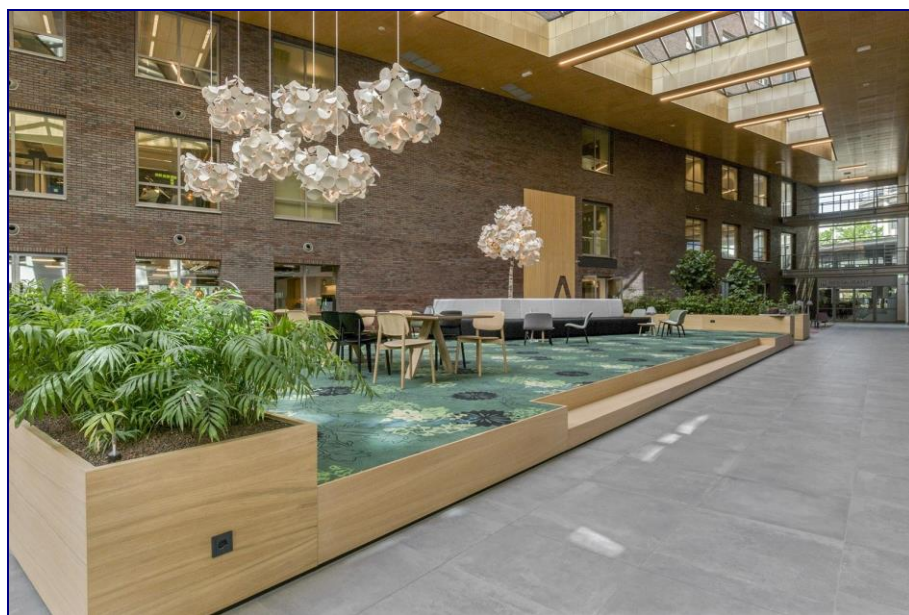
Foto('s)



Foto('s)



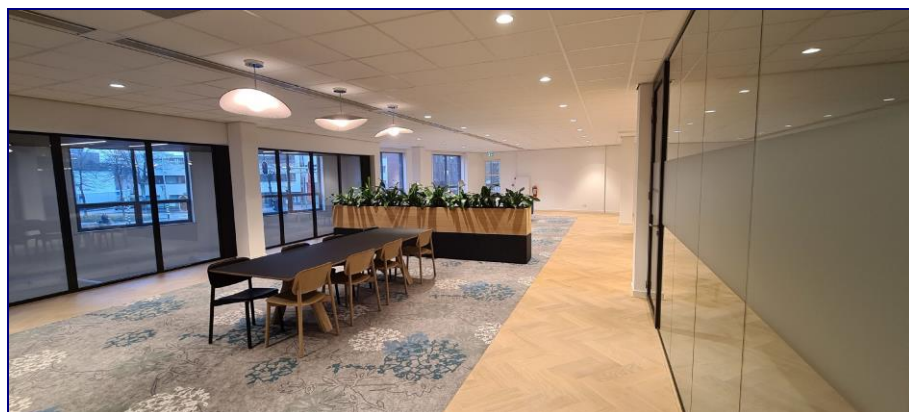
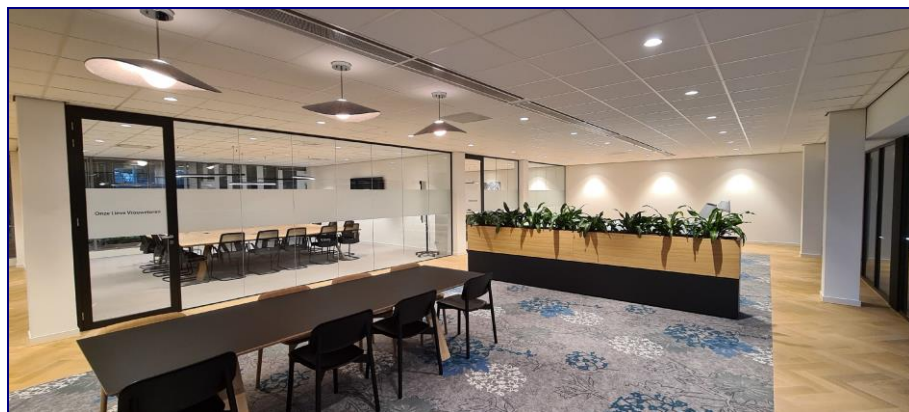
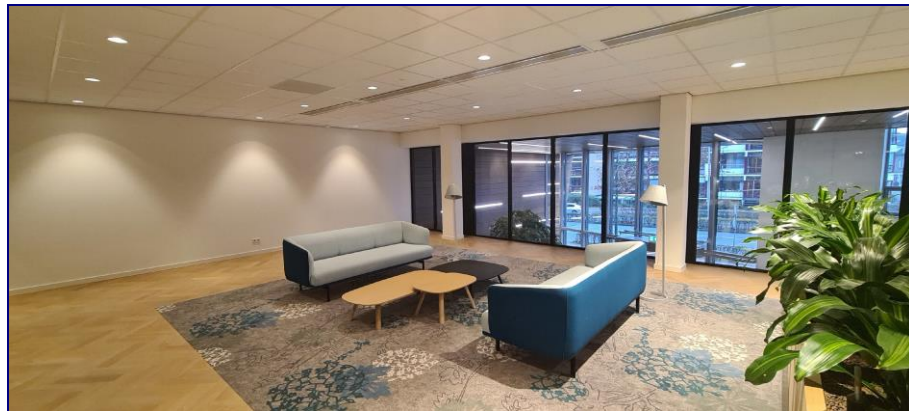
Foto('s)



Foto('s)



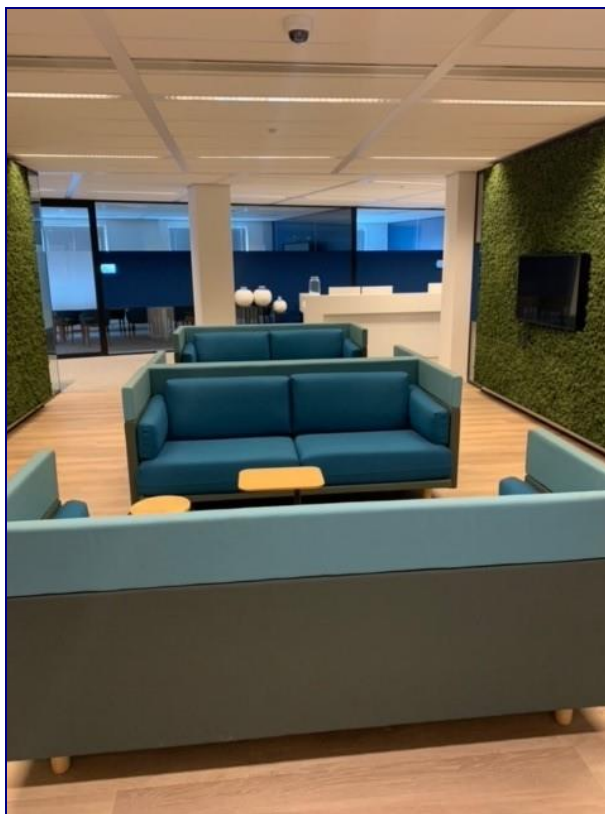
Foto('s)



Foto('s)



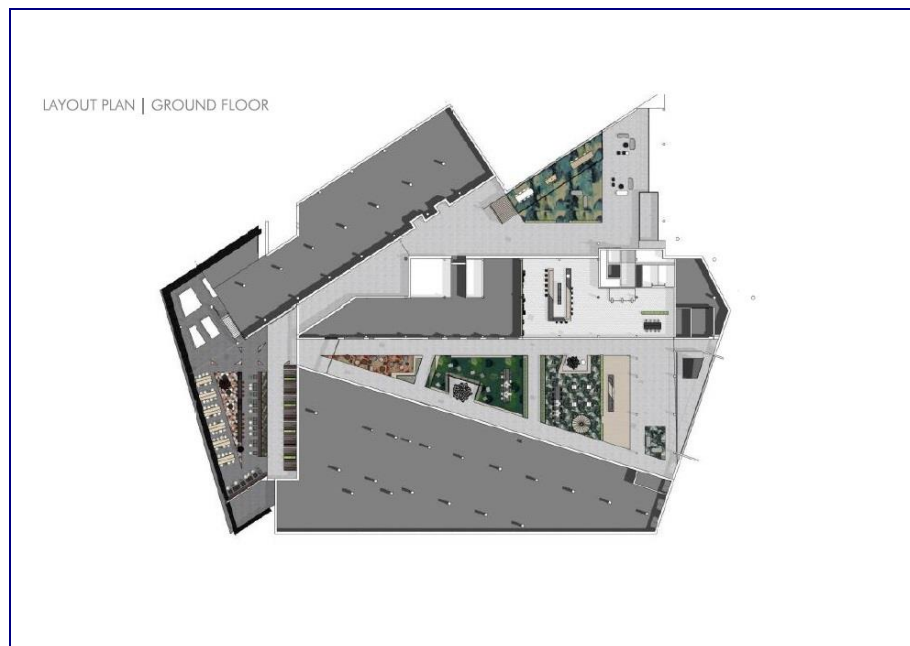
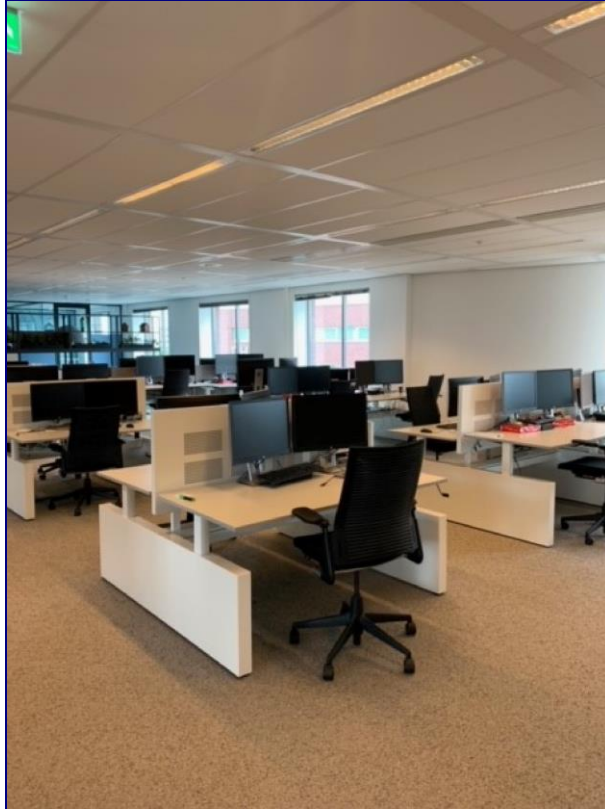
Business Center



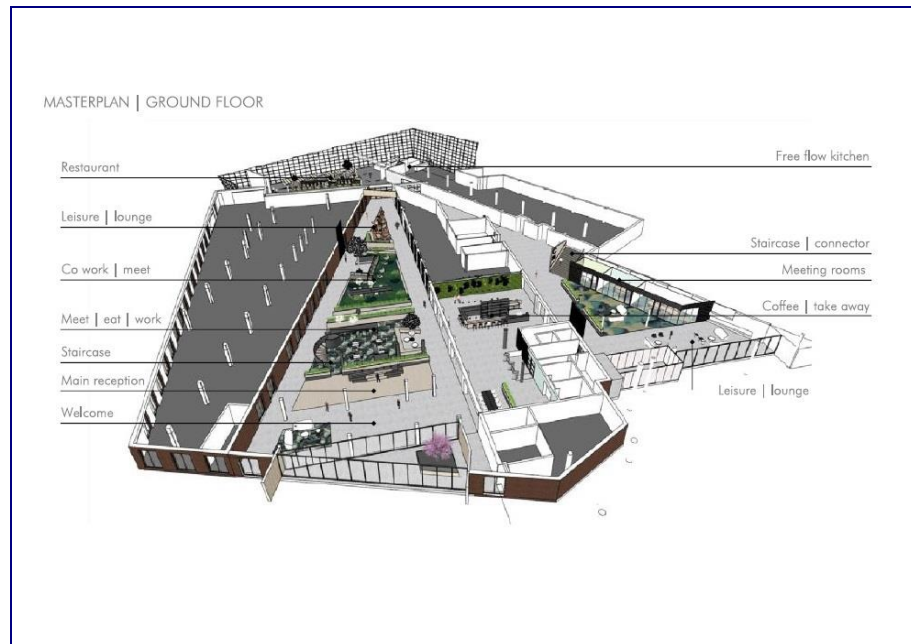
Foto('s)



Foto('s)



Foto('s)



Plattegrond(en)

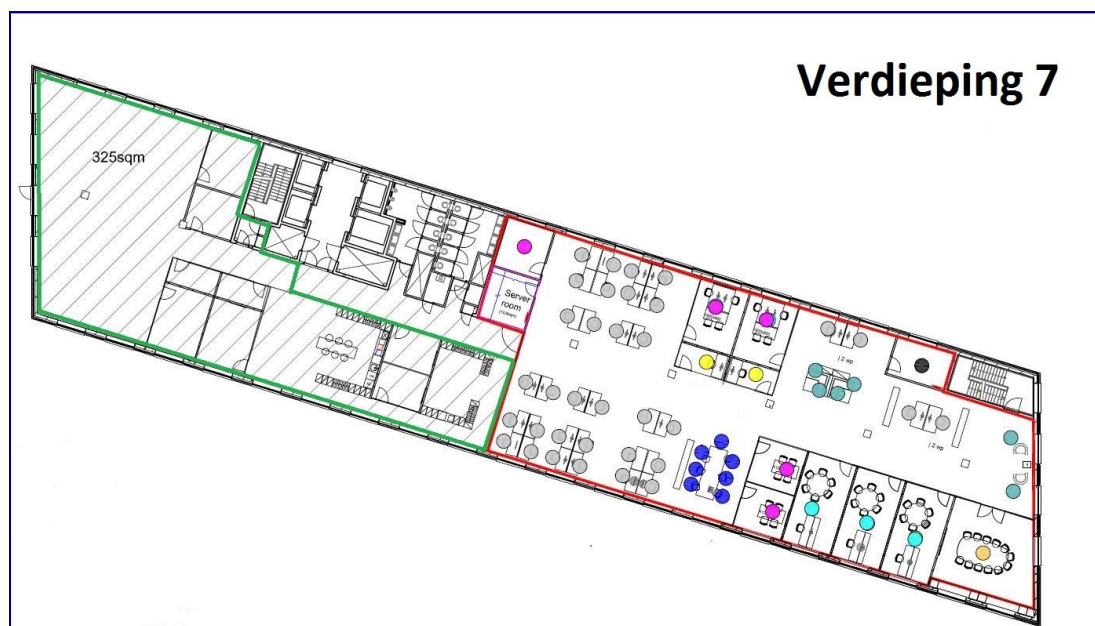


Kelder



Plattegrond 4e verdieping

Plattegrond(en)



7e verdieping

Energiecertificaat(en)

Energie label gebouw

Afgegeven conform de Regeling energieprestatie gebouwen.

Veel besparingsmogelijkheden



Weinig besparingsmogelijkheden

A

(zie toelichting in bijlage)



Dit gebouw

Labelklasse maakt vergelijking met gebouwen met overeenkomstige samenstelling mogelijk.

Kantoor Van Asch van Wijckstraat 55

Kantoorfunctie (zie de bijlage voor de samenstelling)

Gebruiksoppervlak	Naam adviseur	Adviesbedrijf
33904.0 m ²	M.E. Kok	BBN Adviseurs
Opnamedatum	Examennummer	Inschrijfnummer
30-04-2015	5017	SWK 21.9500.002
Energie label geldig tot	Handtekening	KvK-nummer
30-04-2025		39090359
Afmeldnummer		
482516180		

bbn
adviseurs
voor gebouw & gebied

Straat (zie bijlage)
Van Asch van Wijck Straat
Nummer/toevoeging
55
Postcode
3811 LP
Woonplaats
Amersfoort
Volgnummer gebouw



Energie label op basis van een ander representatief gebouw of gebouwdeel?

Adres representatief gebouw of gebouwdeel:

Standaard energiegebruik voor dit gebouw

Energiegebruik per vierkante meter maakt vergelijking met andere gebouwen mogelijk.

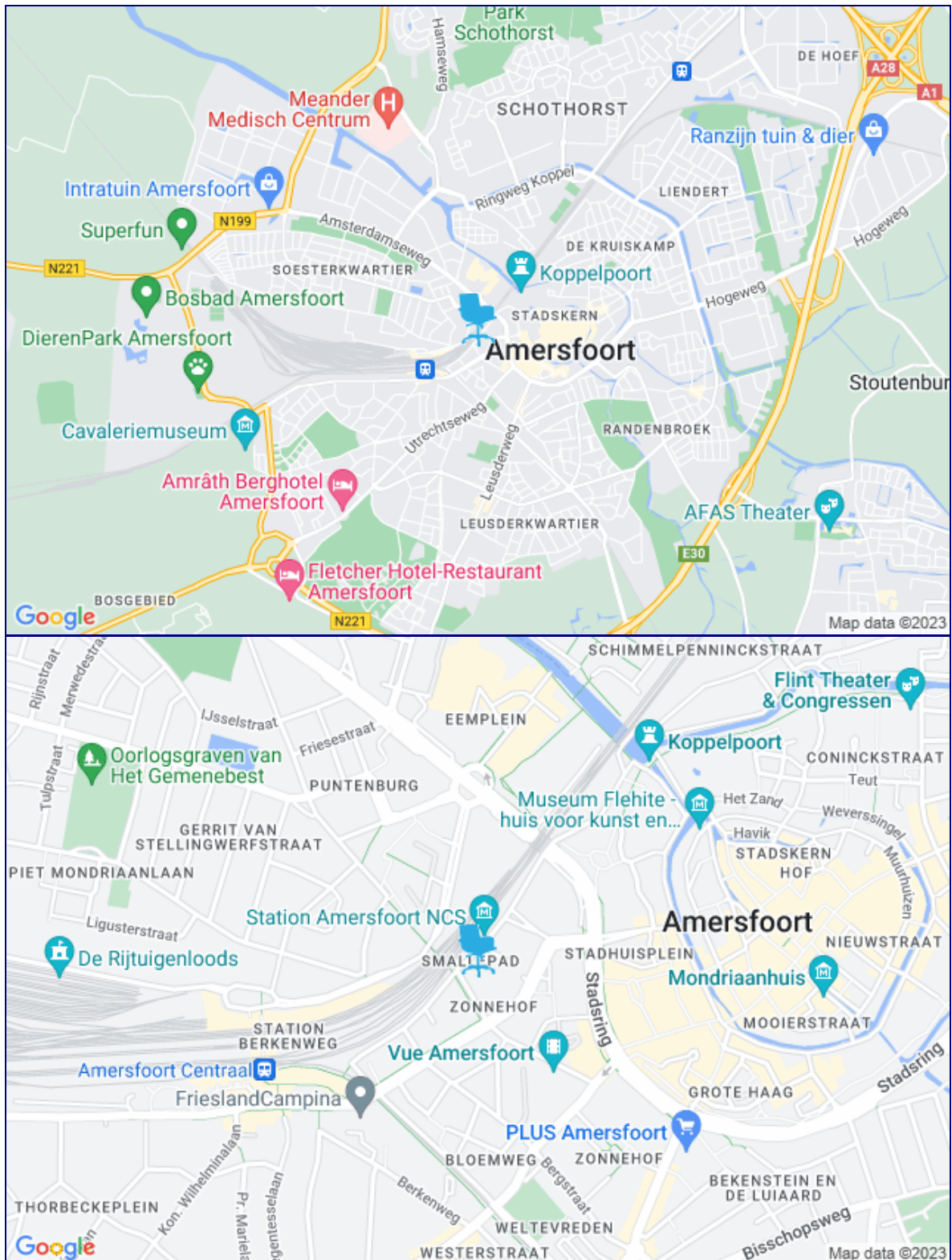
- Het standaard energiegebruik van dit gebouw is de hoeveelheid energie die jaarlijks nodig is voor verwarming, gebouwkoeling, de productie van warm tapwater, ventilatie en verlichting (exclusief apparatuur die geen deel uitmaakt van de klimaat- en verlichtingsinstallaties).
- Bij de berekening wordt uitgegaan van het gemiddelde Nederlandse klimaat, een gemiddelde bezettingsgraad van het gebouw en een gemiddeld gebruikersgedrag.
- Het standaard energiegebruik per jaar wordt uitgedrukt in de eenheid 'megajoules' per vierkante meter gebruiksoppervlakte (MJ/m²), dit wordt uitgesplitst naar elektriciteit (kWh/m²), gas (m³/m²) en warmte (GJ/m²).
- De CO₂-emissie per jaar als gevolg van het standaard energiegebruik wordt uitgedrukt in kilogram per vierkante meter gebruiksoppervlakte (kg/m²).

596,4 MJ/m²
(megajoules)

36,0 kg/m²
(CO₂-emissie)

58,7 kWh/m² (electriciteit)
1,6 m³/m² (gas)
0 GJ/m² (warmte)

Locatie



Informatie gemeente

Werken in Amersfoort

Amersfoort ligt op een gunstige locatie centraal in Nederland, op een knooppunt van belangrijke wegen en spoorwegen. De stad beschikt over een uitstekende infrastructuur en uitgebreide voorzieningen. Er zijn verschillende vestigingslocaties voor ondernemingen in Amersfoort, steeds met specifieke kenmerken. Vrijwel altijd is er een locatie die aan het programma van eisen van uw onderneming voldoet.

Vanzelfsprekend zijn wij graag bereid om u omtrent de mogelijkheden te informeren.

Amersfoort is, naast een dynamische werkstad, ook een aangename woonstad. De stad heeft, naast een sfeervolle historische binnenstad, zowel karaktervolle vooroorlogse wijken als wijken die worden gekenmerkt door vooruitstrevende moderne architectuur. Het hoge algemene voorzieningenniveau en de uitgebreide aandacht voor groenvoorzieningen geven de stad een uitstekend woonklimaat. Amersfoort heeft momenteel ruim 157.000 inwoners. Het inwoneraantal zal door nieuwbouw in de komende jaren verder toenemen.

Contactgegevens

Nadere informatie en/of bezichtiging:

MVGM Bedrijfsmakelaars Amersfoort

Bezoekadres:
Van Asch van Wijkstraat 55
3811 LP AMERSFOORT

Correspondentieadres:
Postbus 442
3800 AK AMERSFOORT



T 088-432 49 25
E bedrijfsmakelaars.amersfoort@mvgm.nl
I www.mvgmbedrijfsmakelaars.nl
F <https://facebook.com/mvgmbedrijfsmakelaars>
Tw <https://twitter.com/mvgmbhv>

Uw makelaars:



J.W.A. (Jeroen) Koevermans MRE
MRICS RM
Directeur MVGM Bedrijfsmakelaars

T 06-25086393
E jwa.koevermans@mvgm.nl

Profiel MVGM

MVGM bestaat uit de bedrijfsonderdelen MVGM Vastgoedmanagement, MVGM Bedrijfsmakelaars en MVGM Vastgoedtaxaties. Met meer dan 500 medewerkers en vanuit 20 kantoren ondersteunt MVGM eigenaren van en investeerders in vastgoed in de breedte bij hun exploitatie- en huisvestingsvraagstukken.

MVGM is officieel geregistreerd onder de RICS Regulation en mag hiermee de aanduiding “regulated bij RICS” voeren. De titel “regulated bij RICS” is sinds november 2010 geïntroduceerd in Europa en vertegenwoordigt de hoogste integriteitstandaarden van bedrijfsvoering in de vastgoedbranche. RICS is een internationale belangenorganisatie voor Chartered Surveyors. Deze Chartered Surveyors zijn professionals die binnen de verschillende vakgebieden van het vastgoed werkzaam zijn. De kracht van de Vereniging is de internationale erkenning van de titel MRICS en FRICS en staat borg voor integriteit en professionaliteit. Door zich te verbinden aan RICS en de daarbij behorende “Rules of Conduct” voldoet MVGM aan het hoogste vakinhoudelijke niveau gekoppeld aan heldere normen en waarden op het gebied van ethische bedrijfsvoering.

MVGM Vastgoedmanagement is ontstaan uit de samenvoeging van een aantal zeer gerenommeerde vastgoedmanagementorganisaties en werkt in opdracht van particuliere en institutionele beleggers zoals verzekeringsmaatschappijen en pensioenfondsen, bedrijven en overheidsinstellingen. MVGM heeft als grootste vastgoedbeheerder van Nederland 50.000 woningen, meer dan twee miljoen vierkante meter bedrijfsruimten en kantoren, een ruime anderhalf miljoen vierkante meter winkelruimte, 40.000 eenheden VvE en tal van andere projecten in beheer.

MVGM Bedrijfsmakelaars behoort al jaren tot de top van de vastgoedsector in Nederland en combineert een sterk landelijk netwerk met zeer uitgebreide kennis van zowel de lokale als regionale vastgoedmarkt. Hierdoor is MVGM Bedrijfsmakelaars uitstekend op de hoogte waar vraag en aanbod zich bevinden. In een markt die continue verandert zorgt MVGM Bedrijfsmakelaars met haar kennis, inzichten en marktinformatie voor het beste resultaat voor haar opdrachtgevers.

MVGM Vastgoedtaxaties mag zich rekenen tot de meest toonaangevende spelers op de Nederlandse vastgoedmarkt. MVGM Vastgoedtaxaties verzorgt voor uiteenlopende opdrachtgevers een grote verscheidenheid aan taxaties van kantoren, winkels, bedrijfsruimten of bijzondere objecten, leeg of in gebruik. MVGM Vastgoedtaxaties werkt voor de meeste institutionele beleggers, de banken en financiers, voor woningcorporaties, ondernemers, DGA's, maar ook voor verzekeringsmaatschappijen, overheden en overheidsinstanties.

Vestigingenoverzicht

Amersfoort:

Van Asch van Wijckstraat 55
3811 LP Amersfoort
T 088-432 49 25
E bedrijfsmakelaars.amersfoort@mvgm.nl

Arnhem:

Mr. B.M. Teldersstraat 7
6842 CT Arnhem
T 088-432 42 52
E bedrijfsmakelaars.arnhem@mvgm.nl

Den Haag:

De Bruyn Kopsstraat 9K
2288 EC Rijswijk
T 088-432 45 45
E bedrijfsmakelaars.denhaag@mvgm.nl

Groningen:

Eemsgolaan 5
9727 DW Groningen
T 088-432 48 90
E bedrijfsmakelaars.groningen@mvgm.nl

Rotterdam:

Bahialaan 200
3065 WC Rotterdam
T 088-432 45 45
E bedrijfsmakelaars.rotterdam@mvgm.nl

Zwolle:

Burgemeester Roelenweg 22
8021 EW Zwolle
T 088-432 49 25
E bedrijfsmakelaars.zwolle@mvgm.nl

Amsterdam:

Naritaweg 211
1043 CB Amsterdam
T 088-432 44 40
E bedrijfsmakelaars.amsterdam@mvgm.nl

Breda:

Bijster 45-47
4817 HZ Breda
T 088-432 46 85
E bedrijfsmakelaars.breda@mvgm.nl

Eindhoven:

Mahatma Gandhilaan 6
5653 ML Eindhoven
T 088-432 47 60
E bedrijfsmakelaars.eindhoven@mvgm.nl

Maastricht:

Wim Duisenbergplantsoen 51
6221 SE Maastricht
T 088-432 49 10
E bedrijfsmakelaars.maastricht@mvgm.nl

Utrecht:

Euclideslaan 201
3584 BS Utrecht
T 088-432 49 25
E bedrijfsmakelaars.utrecht@mvgm.nl