

Te huur

## Kantoorruimte

**Databankweg 20  
te Amersfoort**



- Representatief kantoorgebouw
- Zichtlocatie vanaf A1
- Nabij NS-station "Schothorst"

## Databankweg 20 te Amersfoort

### Algemeen:

Villa A-1, ruimte om te ondernemen!

Deze unieke kantoorvilla, gelegen in het midden van het land, vind u op een strategische zicht locatie vanaf de A1.

Het representatieve kantoorgebouw met hoogwaardige faciliteiten biedt uw bedrijf de comfort om te ondernemen binnen de groeiende stad Amersfoort waar diverse multinationals zijn gevestigd uit verschillende sectoren.

Villa-A1 bestaat uit een combinatie van hoog-en laagbouw en biedt u een hoogwaardige bedrijfsomgeving met verrassend veel ruimte. De hoogbouw bestaat uit 3.472 m<sup>2</sup> kantoorruimte met een, onder architectuur ontwikkelde, representatieve uitstraling. Dankzij de gunstige stramienmaat van het gebouw zijn de verschillende kantoorruimten flexibel in te delen. Door deze hoge mate van flexibiliteit kunt u een optimaal werkklimaat realiseren.

Om een beter beeld van het pand te krijgen: [Databankweg 20 te Amersfoort](#)

### Locatie:

Het object is gelegen op een zicht locatie (pal langs de Rijksweg A1) op het populaire bedrijventerrein "De Hoef". Het kantorenterrein bevindt zich in het westelijke kwadrant van het verkeersknooppunt "Hoevelaken", de kruising van de rijkswegen A1 en A28. De locatie is zowel met eigen- als openbaar vervoer goed bereikbaar. Met de auto is de locatie vanaf de rijkswegen A1 en A28 eenvoudig via doorgaande wegen te bereiken.

Aan de rand van het kantorenterrein is het NS-station "Schothorst" gesitueerd zodat tevens sprake is van goede ontsluiting met het openbaar vervoer. Bij het station stoppen diverse bussen die een regelmatige dienstregeling onderhouden naar alle delen van de stad. In de nabije omgeving zijn meerdere toonaangevende bedrijven gehuisvest waaronder Johnson & Johnson, DHL, Mediq en Heilijgers.

In Villa-A1 is Confed gehuisvest.

### Vloeroppervlakte:

Voor verhuur is beschikbaar een totale oppervlakte van circa 1.250 m<sup>2</sup>.

Verdiepingen	m <sup>2</sup>
1 <sup>e</sup> verdieping	625
2 <sup>e</sup> verdieping	625
<b>Totaal</b>	<b>1.250</b>

Het bovenvermelde metrage is ingemeten conform NEN 2580, meetcertificaat no. Mc191023A van RPS advies- en ingenieursbureau b.v. d.d. 11-07-2019.

## Databankweg 20 te Amersfoort

<b>Indeling:</b>	Zie de plattegrondtekeningen in de bijlagen.
<b>Opleveringsniveau:</b>	De ruimte zal worden opgeleverd in de huidige staat, derhalve inclusief o.a.: <ul style="list-style-type: none"><li>• Liften;</li><li>• Centrale verwarming;</li><li>• Mechanische ventilatie met topkoeling;</li><li>• Systeemplafonds met verlichtingsarmaturen;</li><li>• Kabelgoten;</li><li>• Scheidingswanden;</li><li>• Representatieve entree (gezamenlijk);</li><li>• Bedrijfsrestaurant (gezamenlijk).</li></ul>
<b>Parkeren:</b>	Op de bij het complex behorende parkeerterrein behoren 115 parkeerplaatsen met een parkeernorm van 1:50. Op het terrein is een fietsenstalling aanwezig.
<b>Bestemming:</b>	Kantoorruimte Informatie inzake gebruiksmogelijkheden en voorschriften is te verkrijgen via ons kantoor, bij de gemeente of via de website van ruimtelijke plannen.
<b>Huurprijs:</b>	Op aanvraag.
<b>BTW:</b>	Uitgangspunt is een met BTW belaste huurprijs. Indien een huurder niet voldoet aan de voor belaste verhuur gestelde criteria zal de huurprijs zodanig worden verhoogd dat het voor verhuurder ontstane financiële nadeel volledig wordt gecompenseerd.
<b>Huurprijs parkeren:</b>	Op aanvraag.
<b>Servicekosten:</b>	Op aanvraag.
<b>Huurtermijn:</b>	Huurperiode van 5 jaar gevolgd door verlengingstermijnen van telkens 5 jaar. Kortere huurtermijnen zijn bespreekbaar.
<b>Opzegtermijn:</b>	12 maanden.
<b>Huurbetaling:</b>	De totale betalingsverplichting dient per maand vooruit te worden voldaan.
<b>Zekerheidstelling:</b>	Een bankgarantie ter grootte van drie maanden huur en servicekosten te vermeerderen met de geldende BTW.

## Databankweg 20 te Amersfoort

<b>Huurindexatie:</b>	De huurprijs zal jaarlijks, voor het eerst 1 jaar na de huuringangsdatum, worden verhoogd op basis van de consumentenprijsindex (CPI) zoals wordt gepubliceerd door het Centraal Bureau voor de Statistiek (CBS).
<b>Huurovereenkomst:</b>	De huurovereenkomst zal zijn gebaseerd op het model zoals is vastgesteld door de Raad voor Onroerende Zaken (ROZ) 2015, inclusief de algemene bepalingen.
<b>Aanvaarding:</b>	In overleg.

## Foto('s)



## Foto('s)



## Foto('s)



## Foto('s)

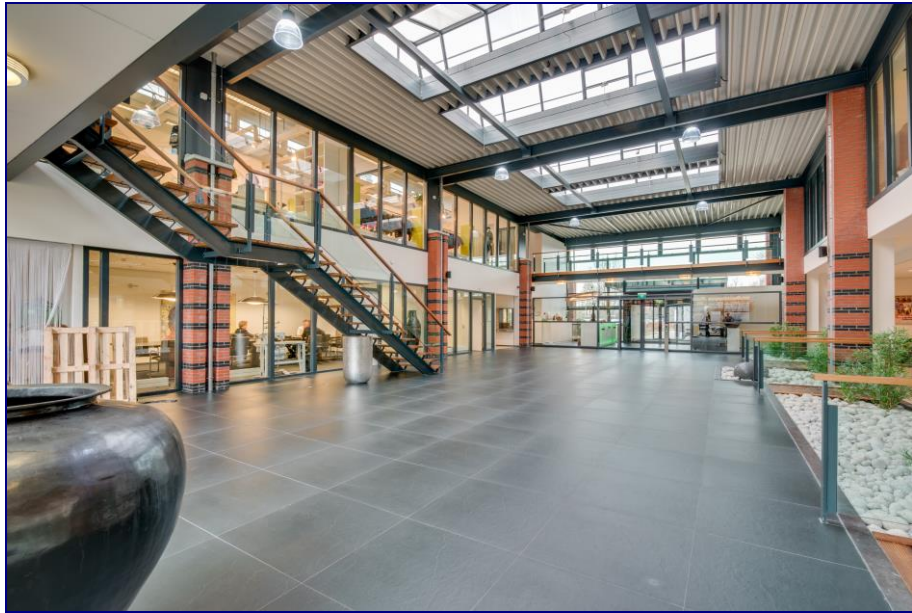




## Foto('s)



## Foto('s)



## Foto('s)



## Foto('s)



## Foto('s)



## Foto('s)



## Foto('s)



## Foto('s)





## Foto('s)



## Foto('s)



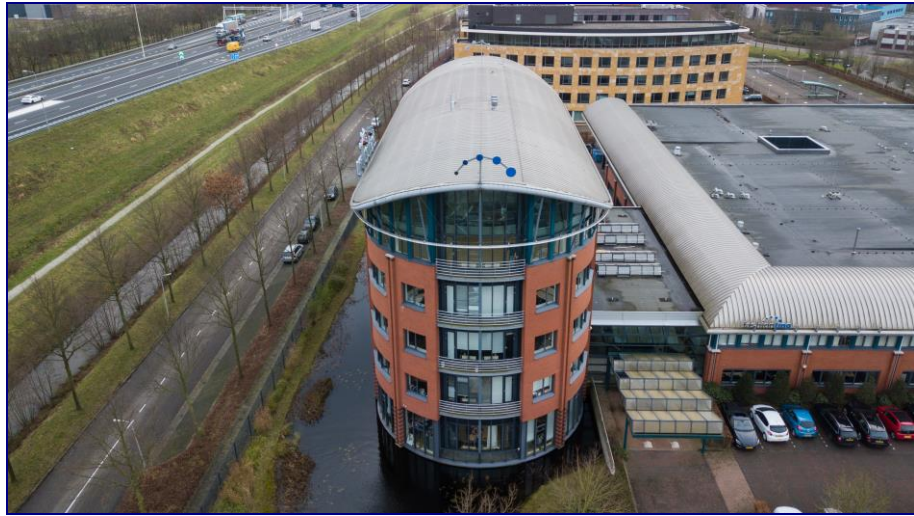
## Foto('s)



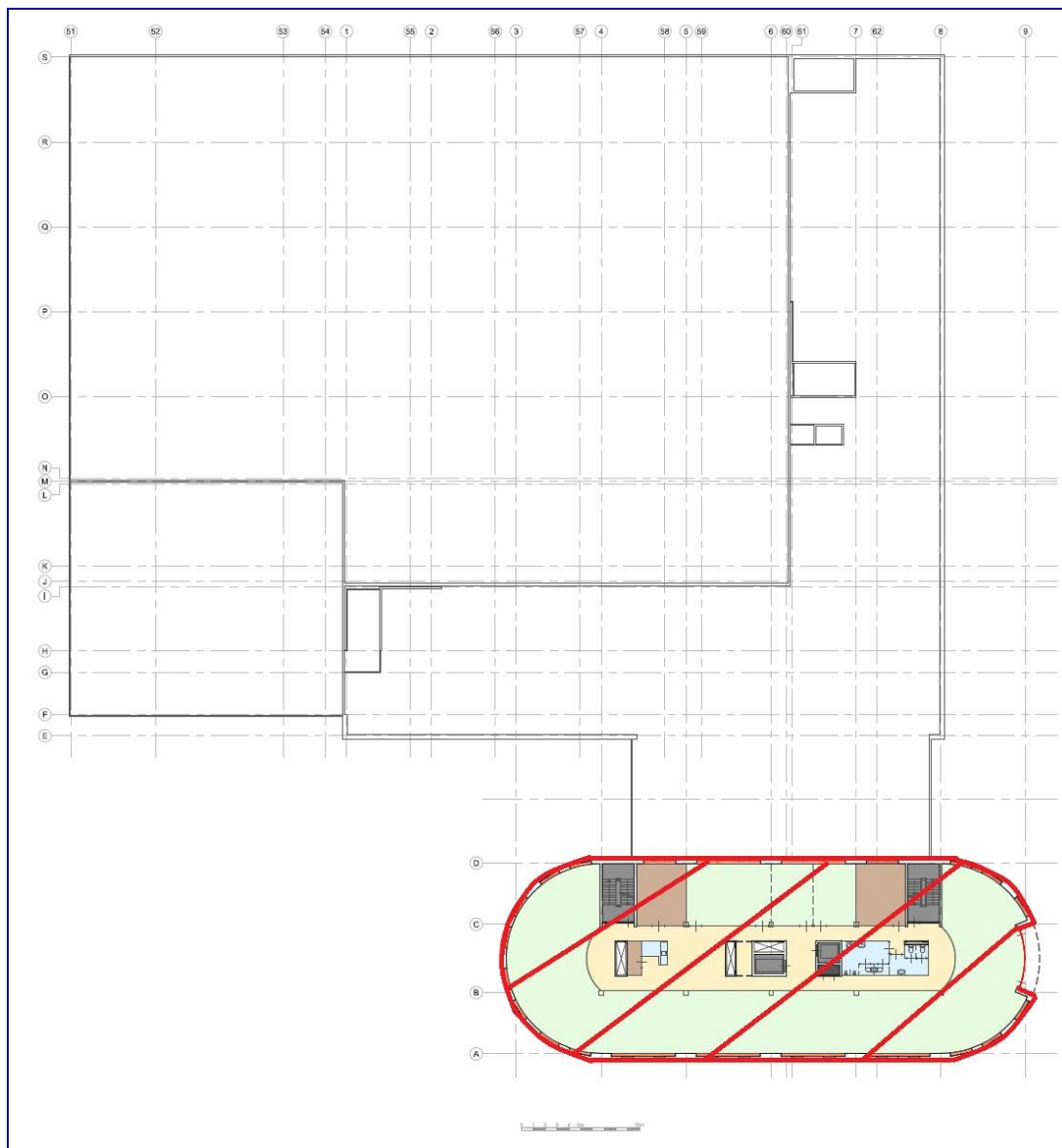
## Foto('s)



## Foto('s)

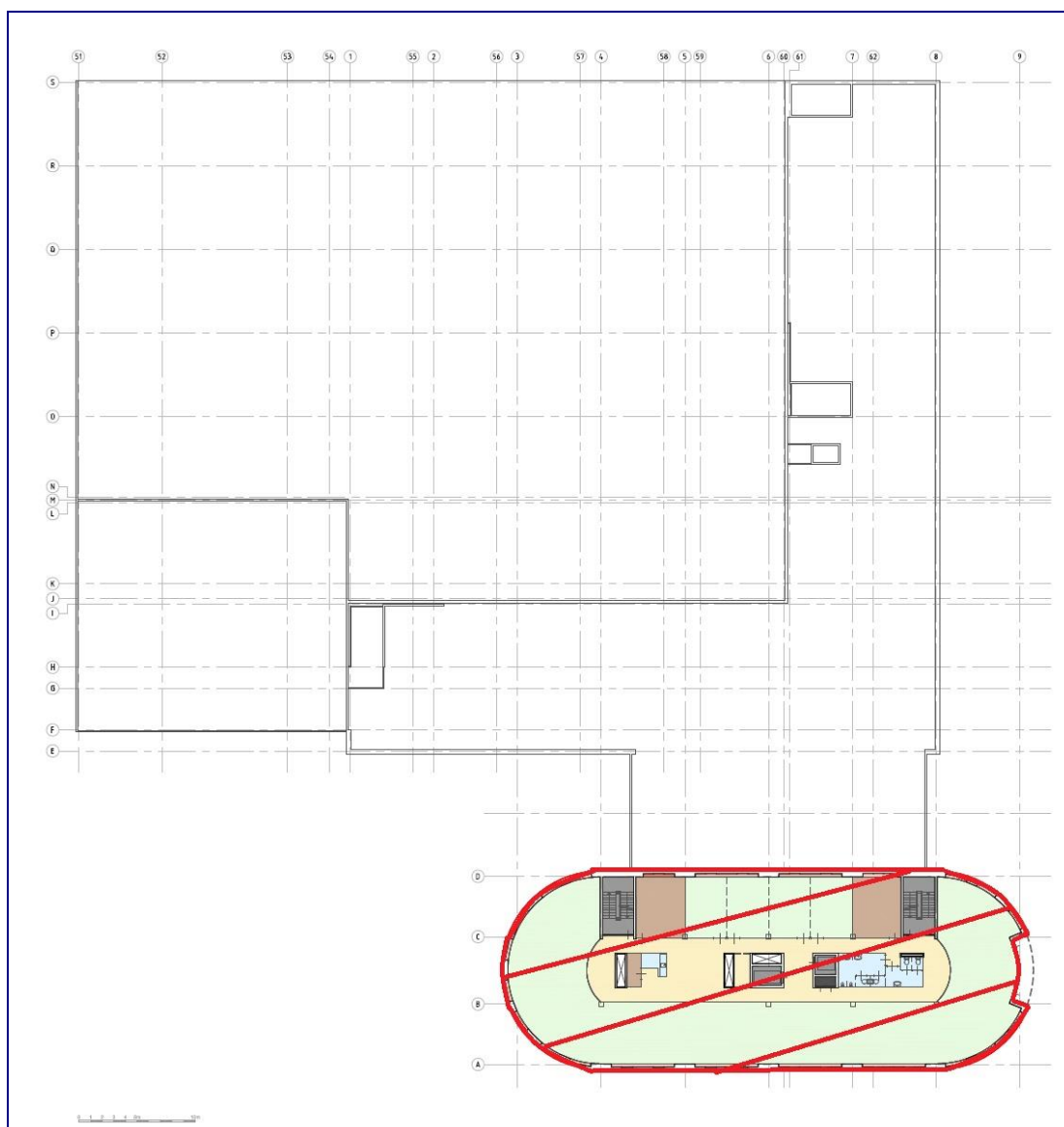


## Plattegrond(en)



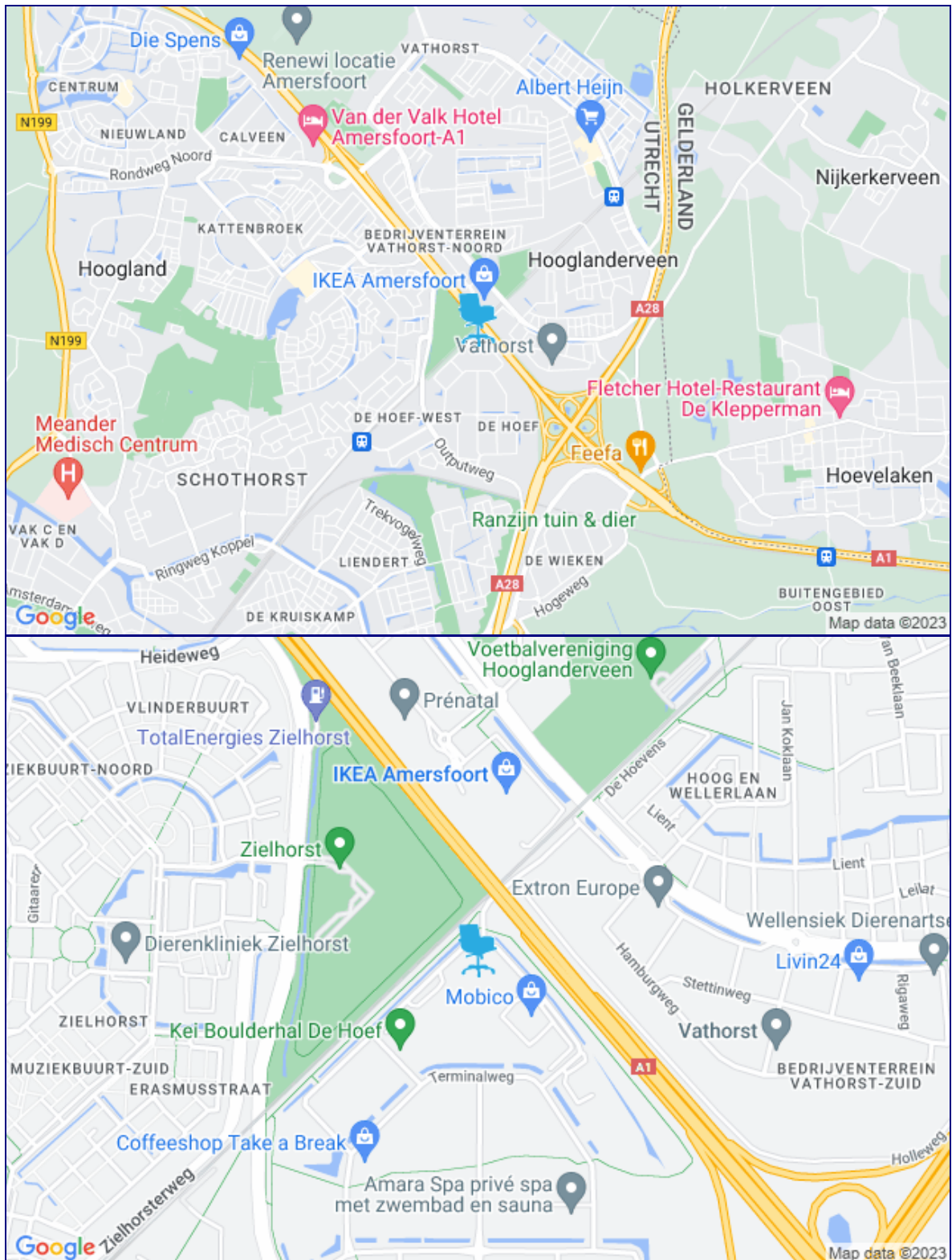
Eerste verdieping

## Plattegrond(en)



Tweede verdieping

## Locatie





## Informatie gemeente

### Werken in Amersfoort

Amersfoort ligt op een gunstige locatie centraal in Nederland, op een knooppunt van belangrijke wegen en spoorwegen. De stad beschikt over een uitstekende infrastructuur en uitgebreide voorzieningen. Er zijn verschillende vestigingslocaties voor ondernemingen in Amersfoort, steeds met specifieke kenmerken. Vrijwel altijd is er een locatie die aan het programma van eisen van uw onderneming voldoet.

Vanzelfsprekend zijn wij graag bereid om u omtrent de mogelijkheden te informeren.

Amersfoort is, naast een dynamische werkstad, ook een aangename woonstad. De stad heeft, naast een sfeervolle historische binnenstad, zowel karaktervolle vooroorlogse wijken als wijken die worden gekenmerkt door vooruitstrevende moderne architectuur. Het hoge algemene voorzieningenniveau en de uitgebreide aandacht voor groenvoorzieningen geven de stad een uitstekend woonklimaat. Amersfoort heeft momenteel ruim 157.000 inwoners. Het inwoneraantal zal door nieuwbouw in de komende jaren verder toenemen.

## Contactgegevens

### Nadere informatie en/of bezichtiging:

MVGM Bedrijfsmakelaars Amersfoort

Bezoekadres:  
Van Asch van Wijkstraat 55  
3811 LP AMERSFOORT

Correspondentieadres:  
Postbus 442  
3800 AK AMERSFOORT



T 088-432 49 25  
E [bedrijfsmakelaars.amersfoort@mvgm.nl](mailto:bedrijfsmakelaars.amersfoort@mvgm.nl)  
I [www.mvgmbedrijfsmakelaars.nl](http://www.mvgmbedrijfsmakelaars.nl)  
F <https://facebook.com/mvgmbedrijfsmakelaars>  
Tw <https://twitter.com/mvgmbhv>

### Uw makelaars:



J.W.A. (Jeroen) Koevermans MRE  
MRICS RM  
Directeur MVGM Bedrijfsmakelaars

T 06-25086393  
E [jwa.koevermans@mvgm.nl](mailto:jwa.koevermans@mvgm.nl)

## Profiel MVGM

**MVGM** is een toonaangevende autoriteit in de vastgoedsector, de grootste vastgoedbeheerder van Nederland en een van de grootste vastgoedbeheerders in Europa. MVGM heeft gespecialiseerde vastgoedmanagementteams met meer dan 1.500 medewerkers in negen landen in Europa. Het bedrijf combineert kennis en expertise en biedt zijn klanten volledig geïntegreerde diensten met internationale ervaring en lokale marktkennis. MVGM levert vastgoedbeheerdiensten voor meer dan 700 klanten, 3.000 objecten met meer dan 18 miljoen vierkante meter. MVGM werkt voor nationale en internationale beleggers, banken en financiers, woningbouwverenigingen, ondernemers en verzekeringsmaatschappijen.

**MVGM Bedrijfsmakelaars** behoort al jaren tot de top van de vastgoedsector in Nederland en combineert een sterk landelijk netwerk met zeer uitgebreide kennis van zowel de lokale als regionale vastgoedmarkt. Hierdoor is MVGM Bedrijfsmakelaars uitstekend op de hoogte waar vraag en aanbod zich bevinden. In een markt die continue verandert zorgt MVGM Bedrijfsmakelaars met haar kennis, inzichten en marktinformatie voor het beste resultaat voor haar opdrachtgevers.

**MVGM Vastgoedtaxaties** mag zich rekenen tot de meest toonaangevende spelers op de Nederlandse vastgoedmarkt. MVGM Vastgoedtaxaties verzorgt voor uiteenlopende opdrachtgevers een grote verscheidenheid aan taxaties van kantoren, winkels, bedrijfsruimten of bijzondere objecten, leeg of in gebruik. MVGM Vastgoedtaxaties werkt voor de meeste institutionele beleggers, de banken en financiers, voor woningcorporaties, ondernemers, DGA's, maar ook voor verzekeringsmaatschappijen, overheden en overheidsinstanties.

MVGM is officieel geregistreerd onder de RICS Regulation en mag hiermee de aanduiding "regulated bij RICS" voeren. De titel "regulated bij RICS" is sinds november 2010 geïntroduceerd in Europa en vertegenwoordigt de hoogste integriteitstandaarden van bedrijfsvoering in de vastgoedbranche. RICS is een internationale belangenorganisatie voor Chartered Surveyors. Deze Chartered Surveyors zijn professionals die binnen de verschillende vakgebieden van het vastgoed werkzaam zijn. De kracht van de Vereniging is de internationale erkenning van de titel MRICS en FRICS en staat borg voor integriteit en professionaliteit. Door zich te verbinden aan RICS en de daarbij behorende "Rules of Conduct" voldoet MVGM aan het hoogste vakinhoudelijke niveau gekoppeld aan heldere normen en waarden op het gebied van ethische bedrijfsvoering.

## Vestigingenoverzicht

### **Amersfoort:**

Van Asch van Wijckstraat 55  
3811 LP Amersfoort  
T 088-432 49 25  
E [bedrijfsmakelaars.amersfoort@mvgm.nl](mailto:bedrijfsmakelaars.amersfoort@mvgm.nl)

### **Arnhem:**

Mr. B.M. Teldersstraat 7  
6842 CT Arnhem  
T 088-432 42 52  
E [bedrijfsmakelaars.arnhem@mvgm.nl](mailto:bedrijfsmakelaars.arnhem@mvgm.nl)

### **Den Haag:**

De Bruyn Kopsstraat 9K  
2288 EC Rijswijk  
T 088-432 45 45  
E [bedrijfsmakelaars.denhaag@mvgm.nl](mailto:bedrijfsmakelaars.denhaag@mvgm.nl)

### **Groningen:**

Eemsgolaan 5  
9727 DW Groningen  
T 088-432 48 90  
E [bedrijfsmakelaars.groningen@mvgm.nl](mailto:bedrijfsmakelaars.groningen@mvgm.nl)

### **Rotterdam:**

Bahialaan 200  
3065 WC Rotterdam  
T 088-432 45 45  
E [bedrijfsmakelaars.rotterdam@mvgm.nl](mailto:bedrijfsmakelaars.rotterdam@mvgm.nl)

### **Zwolle:**

Burgemeester Roelenweg 22  
8021 EW Zwolle  
T 088-432 49 25  
E [bedrijfsmakelaars.zwolle@mvgm.nl](mailto:bedrijfsmakelaars.zwolle@mvgm.nl)

### **Amsterdam:**

Naritaweg 211  
1043 CB Amsterdam  
T 088-432 44 40  
E [bedrijfsmakelaars.amsterdam@mvgm.nl](mailto:bedrijfsmakelaars.amsterdam@mvgm.nl)

### **Breda:**

Bijster 45-47  
4817 HZ Breda  
T 088-432 46 85  
E [bedrijfsmakelaars.breda@mvgm.nl](mailto:bedrijfsmakelaars.breda@mvgm.nl)

### **Eindhoven:**

Mahatma Gandhilaan 6  
5653 ML Eindhoven  
T 088-432 47 60  
E [bedrijfsmakelaars.eindhoven@mvgm.nl](mailto:bedrijfsmakelaars.eindhoven@mvgm.nl)

### **Maastricht:**

Wim Duisenbergplantsoen 51  
6221 SE Maastricht  
T 088-432 49 10  
E [bedrijfsmakelaars.maastricht@mvgm.nl](mailto:bedrijfsmakelaars.maastricht@mvgm.nl)

### **Utrecht:**

Euclideslaan 201  
3584 BS Utrecht  
T 088-432 49 25  
E [bedrijfsmakelaars.utrecht@mvgm.nl](mailto:bedrijfsmakelaars.utrecht@mvgm.nl)