

# Bloemendalsestraat 21 Amersfoort

September 2024



# Bloemendalsestraat 21



## Locatie

Historisch stadscentrum



## Kadastrale gegevens

Amersfoort E 9042, 94 m<sup>2</sup>



## Bouwjaar

Omstreeks 1950 (renovatie 2009)



## Gebruik, bestemming

Kantoor, Gemengd (Wonen toegestaan)



## Vraagprijs

Op aanvraag



## Datum van overdracht

In overleg, Q1 of Q2 2025



## Bereikbaarheid

Buiten autoluwe zone. Parkeren in de omgeving



## OV

NS-Station Amersfoort Centraal op 20 minuten lopen



## Duurzaamheid

Energielabel E



# Begane grond



# Locatie

Het object is fraai gelegen in het historische centrum van Amersfoort, in de buurt van de Muurhuizen, de Koppelpoort, de Kamperbinnenpoort en andere historische bezienswaardigheden. Op enkele minuten loopafstand van theater De Flint, winkels, terrassen en pleinen met gezellige restaurants en cafés.

De historische sfeer van de binnenstad biedt een balans van reuring en rust. Op zonnige dagen lopen de terrassen en de pleinen vol en is er veel te beleven in de stad. De combinatie van ruime straten en smalle stegen, groen en de wering van auto's maken de binnenstad tot een prettig verblijfsgebied.

In Amersfoort is veel te beleven. Op 15 minuten loopafstand van de Middeleeuse binnenstad ontwikkelt de oude Prodentfabriek zich tot 'De Nieuwe Stad', een bruisende locatie met cultuur, restaurants en activiteiten. Jaarlijks trekken evenementen als Lepeltje Lepeltje, Into the Woods en World Jazz Festival veel bezoekers.



# Eerste verdieping



# Historie

Op het perceel aan de Bloemendalsestraat 21 hebben over de jaren verschillende opstallen gestaan. BAG geeft 1910 als bouwjaar van het huidige opstal, het lijkt echter uit een later bouwjaar te stammen. Het pand is in 2009 gerenoveerd t.b.v. het huidige kantoor.

Bij de bouw van de eerste stadsmuur in de tweede helft van de 13e eeuw, werd ter hoogte van de Bloemendalsestraat de Havickerpoort gebouwd, later Bloemendalsebinnenpoort genoemd. In de periode tussen 1380 en 1450 werd bij de bouw van de tweede stadsmuur verder naar het noorden de Bloemendalsebuitenpoort gebouwd.

Met de aanleg van deze tweede omwalling kwam een deel van het gerecht Bloemendal binnen de stadsmuren te liggen. Daarna wordt gesproken over Bloemendal als een van de drie wijken van Amersfoort, naast Breul en de Camp.



1900



1920



1925



1965-1970



1979



1980

# Tweede verdieping



# Bestemming

De plaatselijke bestemming is 'Gemengd'.

Het object is thans in gebruik als kantoor. Ten tijde van vaststelling van het huidige bestemmingsplan, was het object in zijn geheel in gebruik als kantoorgebouw.

Binnen deze bestemming is wonen op alle bouwlagen toegestaan. Er zijn tevens verschillende bedrijfsmatige en maatschappelijke functies toegestaan op de begane grond, waaronder:

- Kantoor
- Detailhandel
- Horeca
- Publiekgerichte dienstverlening
- Culturele voorzieningen
- Leisure/welness

Voor meer informatie inzake de bestemming verwijzen wij u graag naar het [Omgevingsloket](#) en Gemeente Amersfoort.





# Amersfoort

Amersfoort heeft ongeveer 161.000 inwoners inclusief de bij Amersfoort behorende dorpen Hoogland en Hooglanderveen. Het aan Amersfoort grenzende Leusden kent circa 32.000 inwoners. Amersfoort is een prachtige historische stad met veel monumenten en activiteiten. Grootschalige nieuwbouwwijken zijn vooral aan de noordzijde aanwezig, zoals de wijk Vathorst die naast de beschermde Arkemheen polder is gelegen.

Door vervoersknooppunten Hoevelaken (rijkswegen A1/A28) en Intercitystation Amersfoort Centraal is de stad zeer goed bereikbaar. De stad is gelegen in een groene omgeving; de binnenstad ligt op slechts 15 minuten fietsen van de Soesterduinen en De Treek.

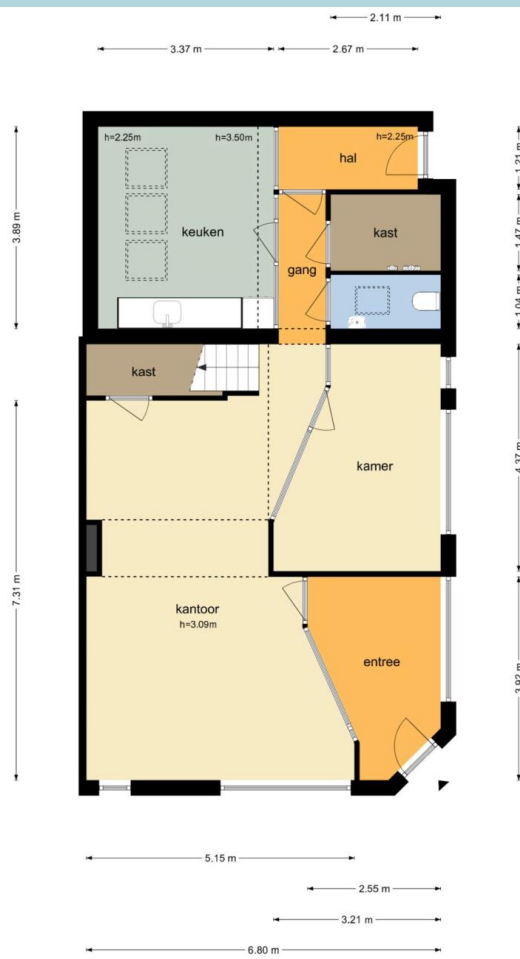
Bloemendalsestraat 21  
Amersfoort



Amersfoort E 9042, 94 m<sup>2</sup>



# Plattegrond begane grond



# Plattegrond eerste verdieping



# Plattegrond tweede verdieping





**Victor de Koning**

**Bedrijfsmakelaar**

+31(0) 88 432 49 25

+31(0) 6 25 08 62 80

E-mail: [v.de.koning@mvgm.nl](mailto:v.de.koning@mvgm.nl)

[www.mvgmbedrijfsmakelaars.nl](http://www.mvgmbedrijfsmakelaars.nl)

