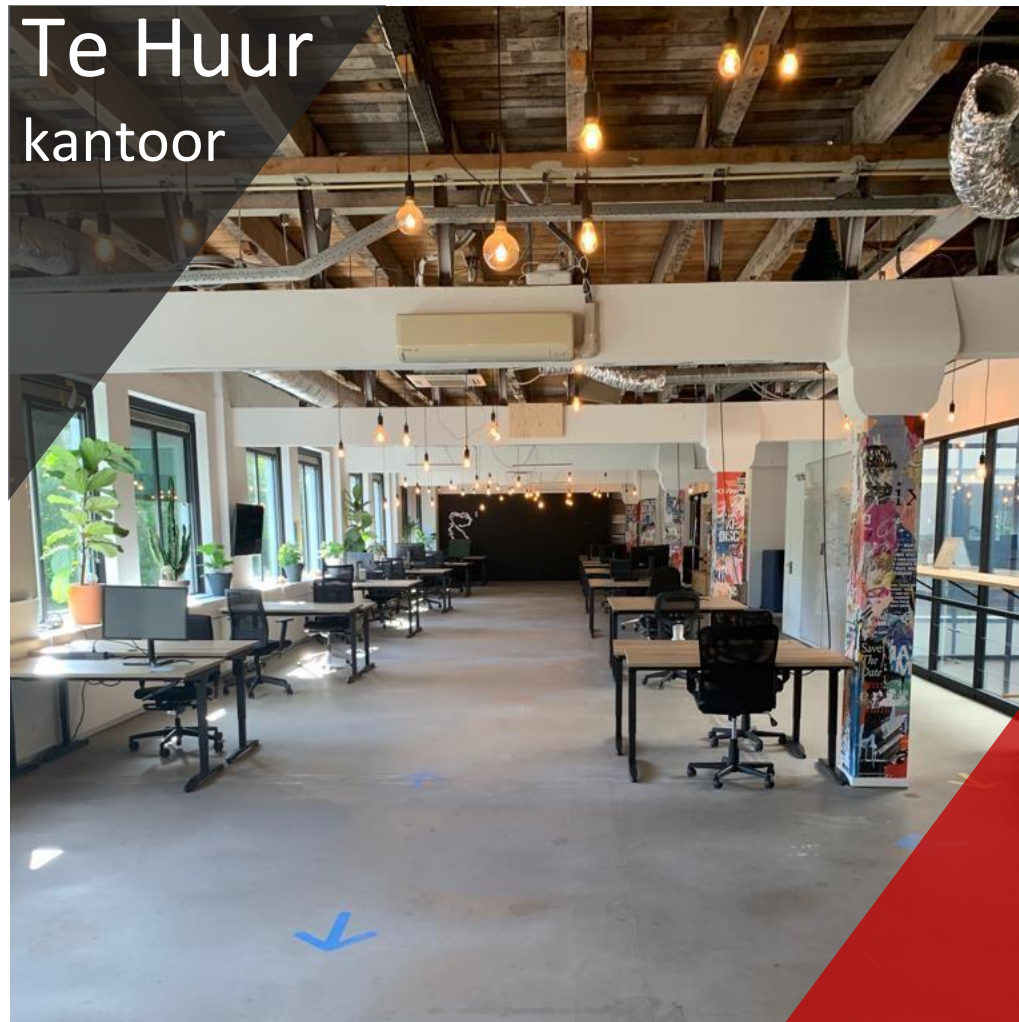


# Amsteldijk 216

(1079 LK) Amsterdam

Informatie



## Overview

Kantoorruimte	: 396 m <sup>2</sup> kantoorruimte
Verdieping	: begane grond
Locatie	: Amsterdam
Bijzonderheden	: Unieke locatie aan de Amstel



# Amsteldijk 216

(1079 LK) Amsterdam

Informatie

## Object

Het object betreft een representatief kantoorgebouw gelegen aan de Amsteldijk direct aan de rijksweg A2 en naast het Martin Luther Kingpark. Door de ligging op deze unieke locatie is de bereikbaarheid met de auto en openbaar vervoer uitstekend.

Het gebouw bestaat uit circa 4.429 m<sup>2</sup> kantoorruimte verdeeld over twee verdiepingen en circa 1.629 m<sup>2</sup> archief-/opslagruimte in de kelder.

Tevens beschikt het object over een afgesloten parkeerterrein, welke plaats biedt aan 114 auto's.

In de directe omgeving bevinden zich diverse horecagelegenheden en winkels in de Amsterdamse Rivierenbuurt.

## Te huur

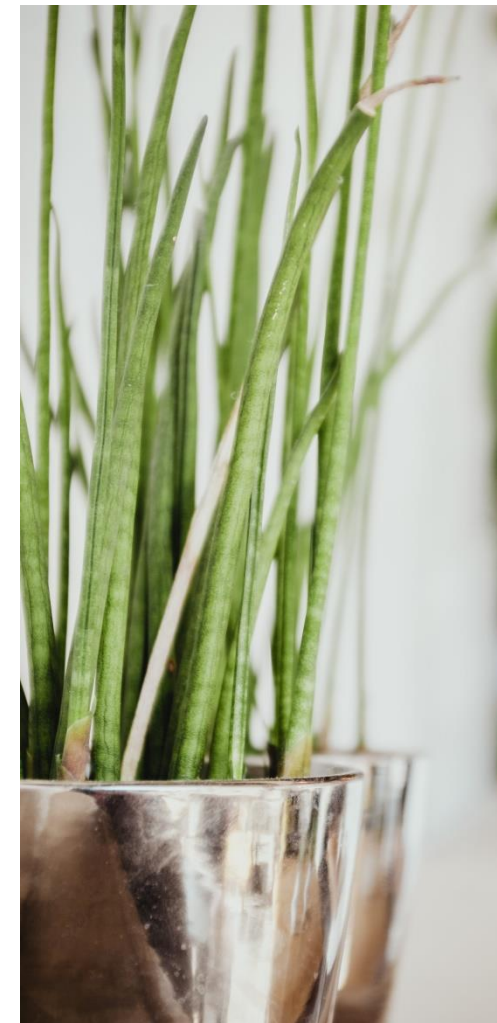
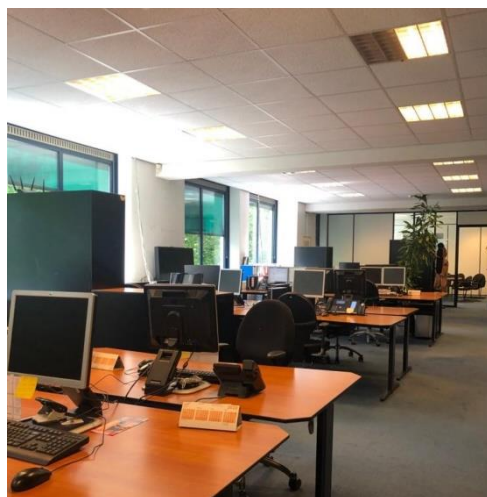
Voor de verhuur is circa 396 m<sup>2</sup> VVO kantoorruimte beschikbaar gelegen op de begane grond.

## Beschikbaarheid

Per direct.

## Huurtermijn

Tot en met 28 februari 2022.





# Amsteldijk 216

(1079 LK) Amsterdam

Informatie

## Huurprijs

€ 4.125 per maand, te vermeerderen met servicekosten en BTW.

€ 1.500,00 per parkeerplaats per jaar op het parkeerterrein, te vermeerderen met BTW.

## Parkeren

Bij het gehuurde zijn 5 parkeerplaatsen beschikbaar op het bijbehorende parkeerterrein.

Het huren van extra parkeerplaatsen in overleg.

## Bereikbaarheid

Per auto

Het object is uitstekend bereikbaar met eigen vervoer via de rijksweg A2 en de Ringweg A-10 (afslagen S109 en S110).

Per openbaar vervoer

Het object is op loopafstand gelegen van het NS-station Amstel en is tevens goed te bereiken middels de tramlijnen 4 en 12 en metrolijnen 51 en 53 (halte Overamstel).



# Amsteldijk 216

(1079 LK) Amsterdam

Informatie

## Opleveringsniveau

De kantoorruimte wordt opgeleverd in de huidige staat, welke is voorzien van:

- Entree met receptiebalie;
- systeemplafond met verlichtingsarmaturen;
- huidige vloerbedekking;\*
- kabelgoten t.b.v. elektra en data;
- huidige databekabeling;\*
- mechanische ventilatie met topkoeling;
- airco-units;
- zonwering buitenzijde (deels);
- sanitair.

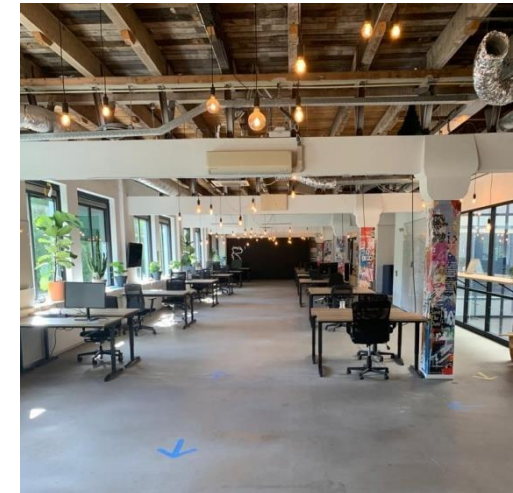
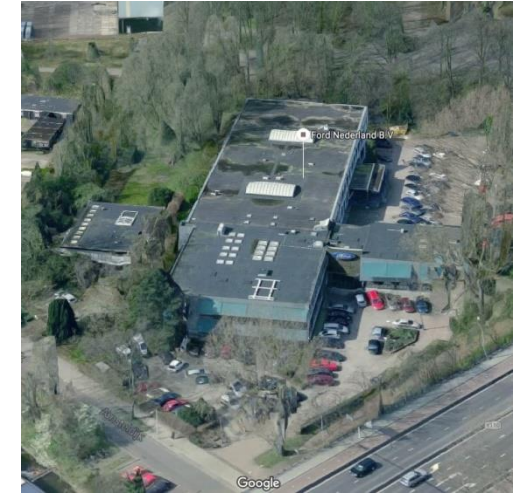
\* genoemde voorzieningen worden eenmalig om niet overgedragen aan huurder.

## BTW

Uitgangspunt is dat de huurprijs belast wordt met BTW.

## Servicekosten

Een vast bedrag van € 45,00 per m<sup>2</sup> per jaar te vermeerderen met BTW.



# Amsteldijk 216

(1079 LK) Amsterdam

Informatie

## Huurprijsbetaling

Per kwartaal bij vooruitbetaling te voldoen.

## Huurindexering

Jaarlijks, voor het eerst 1 jaar na huuringangsdatum op basis van het prijsindexcijfer volgens de consumentenprijsindex (CPI) reeks CPI Alle Huishoudens (2015=100) gepubliceerd door het Centraal Bureau voor de Statistiek (CBS).

## Zekerheidsstelling

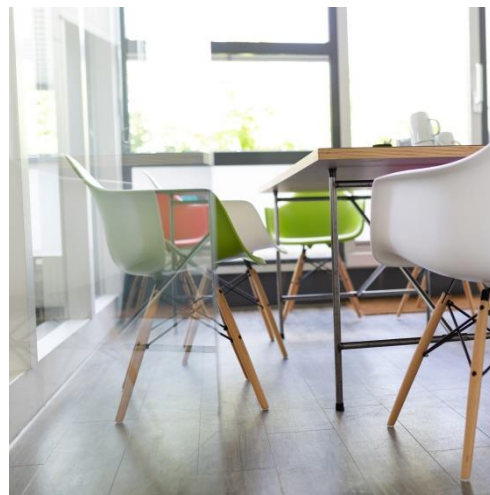
Een bankgarantie ter grootte van minimaal 3 maanden huur, inclusief het voorschot servicekosten te vermeerderen met BTW, gesteld en afgegeven te worden door een erkende Nederlandse bankinstelling.

## Huurovereenkomst

Gebaseerd op het model kantoorruimte en andere bedrijfsruimte in de zin van artikel 7:230 BW, zoals vastgesteld door de Raad van Onroerende Zaken ( ROZ, model 2015) met bijzondere bepalingen van verhuurder.

## Voorbehoud

Deze informatie is geheel vrijblijvend en houdt slechts een uitnodiging in tot het doen van een voorstel.

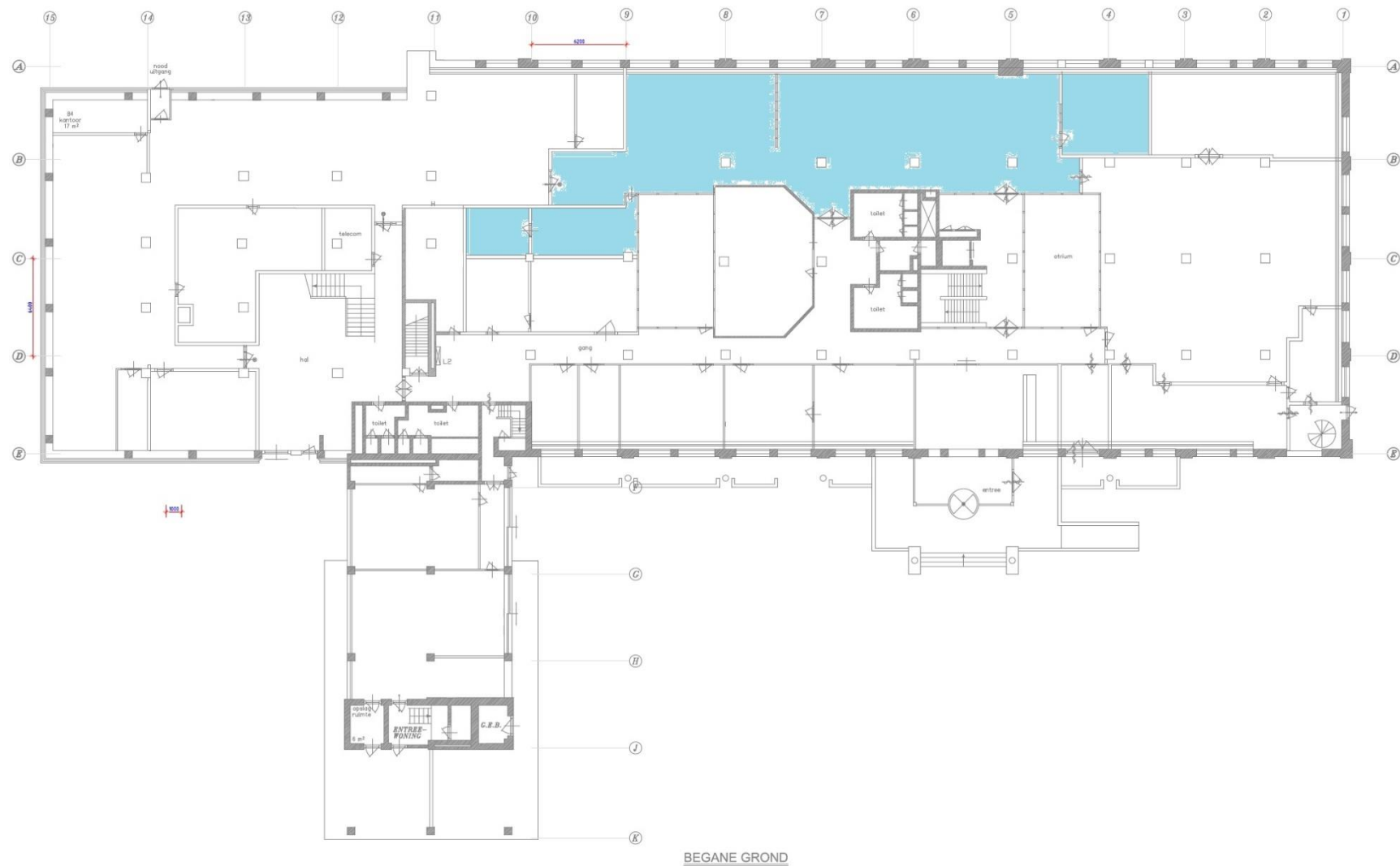




# Amsteldijk 216

(1079 LK) Amsterdam

Plattegrond



Hogehilweg 18 te Amsterdam

