



**Adres: tt. Vasumweg 58 Unitz, 1033 SC Amsterdam**

**Huurprijs € 1.150,00 per maand**



**funda** in business

Van Dijk & Ten Cate Vastgoed adviseurs B.V.  
De Boelelaan 7  
1083 HJ, AMSTERDAM  
Tel: 020-4423060  
E-mail: [info@vandijktencate.com](mailto:info@vandijktencate.com)

# Omschrijving

## Amsterdam Noord

In Noord gebeurt hét. De Unitz van kantoorgebouw The Curve liggen middenin deze broed-plaats voor stadsvernieuwing. Een grote plus voor het bedrijf. De om-ge-ving van het NDSM-terrein heeft een schitterend uitzicht over het IJ en op het centrum van Amsterdam. Leuke restaurants zoals Loetje aan 't IJ, Noorderlicht, Pilek en de IJ-kantine aan de NDSM-haven trekken veel bezoekers.

## Gebouw met karakter

The Curve heeft uitstraling en karakter. Het gebouw heeft de opvallende vorm van een ellips, met vloeiende rondingen en een schuin verloop. Immense glazen panelen laten duidelijk het beton en het staal van het gebouw zien. Een transparant, opvallend ontwerp op een prominente locatie, pal voor het voormalige NDSM-terrein.

## Unitz

### Verdieping 1

- Unit 1.2 | ca. 83 m<sup>2</sup> | € 1.150, - per maand \*

Aanbiedingsprijs per maand (exclusief servicekosten en BTW).

## Ligging

Het gebied rond het NDSM terrein in Noord is sterk in opkomst. Het is een herkenbare werkplek aan het IJ die veel bedrijven uit de creatieve sector trekt. Bedrijven zoals HEMA, RED Bull, MTV Networks, IDtV, VNU Media, Greenpeace en het Brooklyn Hotel hebben al gekozen voor deze vestigingsplek met industriële uitstraling.

## Bereikbaarheid

The Curve is met de auto goed bereikbaar via Ringweg A-10, afslag S109-S110 en S112. Met het openbaar vervoer is The Curve ook goed bereikbaar via de metro en met de buslijnen 35, 37, 38, 391 en 394. Daarnaast rijdt buslijn 363 Molenwijk langs de halte "Ataturk", welke op loopafstand is gelegen van The Curve. Het veerpontje (NDSM werfveer) vaart regelmatig van en naar Amsterdam Centraal Station en meert aan op circa 10 minuten loopafstand van 'The Curve'.

## Parkeren

Het gebouw beschikt over een eigen parkeerterrein en een grote fietsenstalling. Daarnaast is er een slagboom geplaatst om het terrein geheel af te sluiten.

## Fixed servicekosten

€ 60, - per m<sup>2</sup> per jaar, ex btw.

# Kenmerken

## Hoofdfunctie

Hoofdfunctie: Kantoorruimte  
Oppervlakte: 83 m<sup>2</sup>  
In units vanaf: 83 m<sup>2</sup>  
Verdiepingen: 1

## Gebouw

Naam gebouw: The Curve  
Periode: 2001-2010

## Omgeving

Ligging: Overig  
Toelichting: Amsterdam Noord In Noord gebeurt hét. De Unitz van kantoorgebouw The Curve liggen middenin deze broed-plaats voor stadsvernieuwing. Een grote plus voor het bedrijf. De om-ge-ving van het NDSM-terrein heeft een schitterend uitzicht over het IJ en op het centrum van Amsterdam. Leuke restaurants zoals Loetje aan 't IJ, Noorderlicht, Pilek en de IJ-kantine aan de NDSM-haven trekken veel bezoekers. Gebouw met karakter The Curve heeft uitstraling en karakter. Het gebouw heeft de opvallende vorm van een ellips, met vloeiende rondingen en een schuin verloop. Immense glazen panelen laten duidelijk het beton en het staal van het gebouw zien. Een transparant, opvallend ontwerp op een prominente locatie, pal voor het voormalige NDSM-terrein.

## Parkeren

Parkeerfaciliteiten: Verdieping 1 ca. 83 m<sup>2</sup> | Unit 1.2 | € 1.150,- per maand \*Aanbiedingsprijs per maand (exclusief servicekosten en BTW).

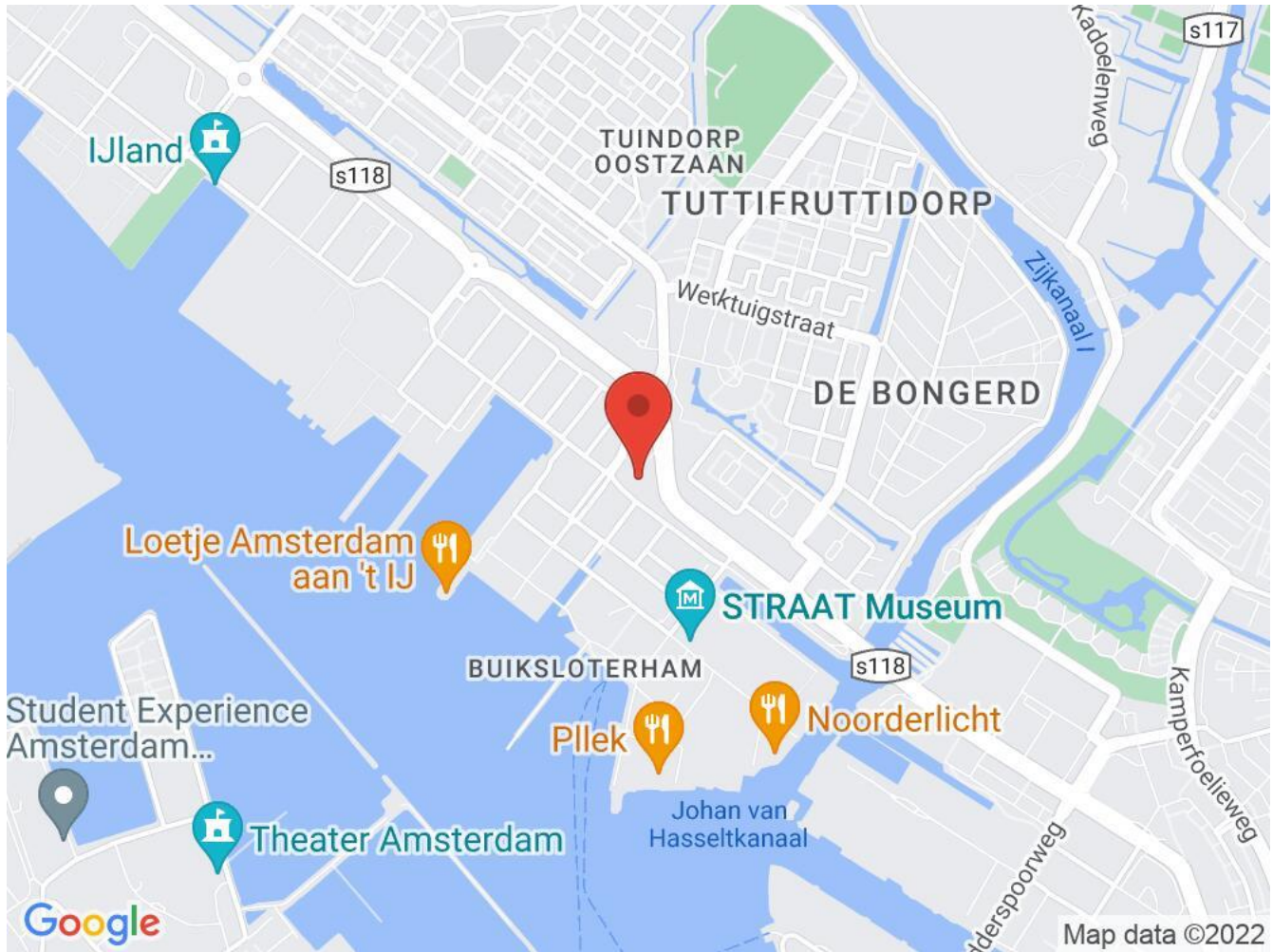
## Voorziening



funda in business

Van Dijk & Ten Cate Vastgoed adviseurs B.V.  
De Boelelaan 7  
1083 HJ, AMSTERDAM  
Tel: 020-4423060  
E-mail: [info@vandijktencate.com](mailto:info@vandijktencate.com)

## Locatiekaart



## Bereikbaarheid

### Toelichting

Amsterdam Noord

In Noord gebeurt hét. De Unitz van kantoorgebouw The Curve liggen middenin deze broed-plaats voor stadsvernieuwing. Een grote plus voor het bedrijf. De om-ge-ving van het NDSM-terrein heeft een schitterend uitzicht over het IJ en op het centrum van Amsterdam. Leuke restaurants zoals Loetje aan 't IJ, Noorderlicht, Pilek en de IJ-kantine aan de NDSM-haven trekken veel bezoekers.

Gebouw met karakter

The Curve heeft uitstraling en karakter. Het gebouw heeft de opvallende vorm van een ellips, met vloeiende rondingen en een schuin verloop. Immense glazen panelen laten duidelijk het beton en het staal van het gebouw zien.

Een transparant, opvallend ontwerp op een prominente locatie, pal voor het voormalige NDSM-terrein.



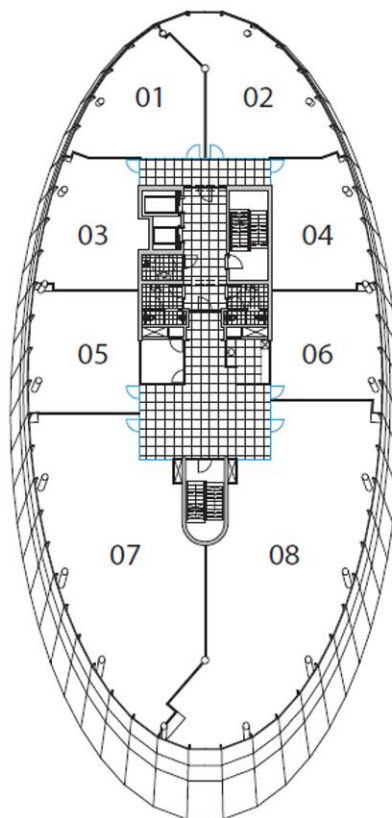
funda in business

Van Dijk & Ten Cate Vastgoed adviseurs B.V.  
De Boelelaan 7  
1083 HJ, AMSTERDAM  
Tel: 020-4423060  
E-mail: info@vandijktencate.com

## Foto's



# Plattegrond



— Vaste glazen wanden



funda in business

Van Dijk & Ten Cate Vastgoed adviseurs B.V.  
De Boelelaan 7  
1083 HJ, AMSTERDAM  
Tel: 020-4423060  
E-mail: [info@vandijktencate.com](mailto:info@vandijktencate.com)