



**Adres: Herikerbergweg 240 - 286, 1101 CT Amsterdam**

**Huurprijs € 210,00 per vierkante meter per jaar**



**funda** in business

Van Dijk & Ten Cate Vastgoed adviseurs B.V.  
De Boelelaan 7  
1083 HJ, AMSTERDAM  
Tel: 020-4423060  
E-mail: [info@vandijktencate.com](mailto:info@vandijktencate.com)

# Omschrijving

## TE HUUR KANTOORRUIMTE

Herikerbergweg 240-286 te Amsterdam, "Dali"

### Locatie

Het kantoorgebouw Dali maakt als zelfstandig kantoorgebouw deel uit van het kantorenpark Plaza Arena te Amsterdam Zuidoost. Deze hoogwaardige locatie ontwikkelt zich nog steeds, waardoor de bedrijvigheid groeiende is. Vele grote multinationals hebben gekozen voor deze locatie zoals Endemol, ING, Deutsche Bank. Deze bedrijvigheid past naadloos bij de vele publiekstrekkers in het gebied, zoals natuurlijk de Amsterdam Arena, de Heineken Music Hall, de Ziggo Dome en/of bijvoorbeeld de Pathé Arena bioscoop.

### Bereikbaarheid

Kantoorgebouw Dali is gelegen direct op de hoek Holterbergweg en de Hoogoorddreef en daarmee uitstekend bereikbaar. Zowel het NS station, als metro en busstation zijn op ruim 5 minuten loopafstand gelegen. Ook met de auto is de bereikbaarheid optimaal door de centrale ligging ten aanzien van de knooppunten van de A1 (Amsterdam-Amersfoort), A2 (Amsterdam-Utrecht-Den Bosch), A10 en de A9 (Schiphol).

### Te huur

ca. 94,32 m<sup>2</sup> | 8e etage

### Parkeren

Parkeernorm 1:125 m<sup>2</sup>.

Parkeren vindt plaats in de ondergelegen parkeergarage onder het gehele complex Plaza Arena. De garage wordt geëxploiteerd door de gemeente Amsterdam. Parkeerplaatsen worden gehuurd voor een periode gelijk aan de duur van de huurovereenkomst op basis van een parkeernorm van 1 plaats per 125 m<sup>2</sup> kantoorruimte. Daarnaast is er voldoende ruimte voor bezoekers.

Beschikbaar: per direct

### Huurprijs

Kantoorruimte: € 210 per m<sup>2</sup> turn-key per jaar;

Parkeerplaats: € 2.250,- per parkeerplaats per jaar.

\*Huurprijzen zijn exclusief servicekosten en dienen te worden vermeerderd met BTW.

### Oplevering

Het gebouw is standaard voorzien van de navolgende voorzieningen:

- Representatieve entree;
- inclusief huidige inbouwpakket o.a. voorzien van scheidingswanden, vloerafwerking, pantry etc.
- Systeemplafonds met bandrasters per 1,80 m en verlichtingsarmaturen voorzien van verlichting;
- Klimaatinstallatie per 3,60 m naregelbaar;
- Huidige wandgoten met 6 wdc's en 4 (al dan niet loze) ICT aansluitingen per 3,60m;
- Te openen ramen per 3,60 m;
- Per verdieping een dames en heren toiletgroep;
- 2 Liften.

### Servicekosten

€ 40,- per m<sup>2</sup> per jaar, exclusief BTW op basis van een systeem van voorschot betalingen met een latere verrekening van de werkelijke kosten.

### Turn-key

De hier genoemde turn-key inrichting vormt geen onderdeel van het gehuurde. Onderhoud, reparatie en/of vervanging van deze zaken komen gedurende de gehele huurperiode voor rekening en risico van de nieuwe huurder. Bij beëindiging van de huur dienen de genoemde voorzieningen, ter genoegdoening van verhuurder, voor rekening en risico van huurder te worden verwijderd en eventueel hierdoor ontstane schade deugdelijk te worden hersteld.



funda in business

Van Dijk & Ten Cate Vastgoed adviseurs B.V.  
De Boelelaan 7  
1083 HJ, AMSTERDAM  
Tel: 020-4423060  
E-mail: info@vandijktencate.com

# Kenmerken

## Hoofdfunctie

Hoofdfunctie: Kantoorruimte

Oppervlakte: 595 m<sup>2</sup>

In units vanaf: 595 m<sup>2</sup>

Verdiepingen: 1

Voorzieningen: Inbouwarmaturen, liften, te openen ramen, kabelgoten, systeemplafond, toilet, pantry, verwarming, kamerindeling

Verzamelgebouw: Kantine, vergaderruimte, sanitair, pantry/keuken

Flexplek: Ja

Turnkey: Ja

## Gebouw

Bouwjaar: 1990

Onderhoud binnen: Uitstekend

Onderhoud buiten: Uitstekend

## Omgeving

Ligging: Bedrijventerrein, kantorenpark, winkelgebied stadscentrum, wijkwinkelcentrum, meubelboulevard, in woonwijk, landelijk gebied en overig

Liggingskenmerk: Stationslocatie, in havengebied, aan vaarwater, in overdekt winkelcentrum, perifere detailhandelsvestiging (grootte van de producten: auto, boten, caravans etc) en grootschalige detailhandelsvestiging (groter dan 1500 m<sup>2</sup>)

## Parkeren

Parkeerfaciliteiten: Te huurca. 94,32 m<sup>2</sup> | 8e etage

## Voorziening

Bank: Op 1000 m tot 1500 m

Ontspanning: Op 1000 m tot 1500 m

Restaurant: Op 1000 m tot 1500 m

Winkel: Op 1000 m tot 1500 m

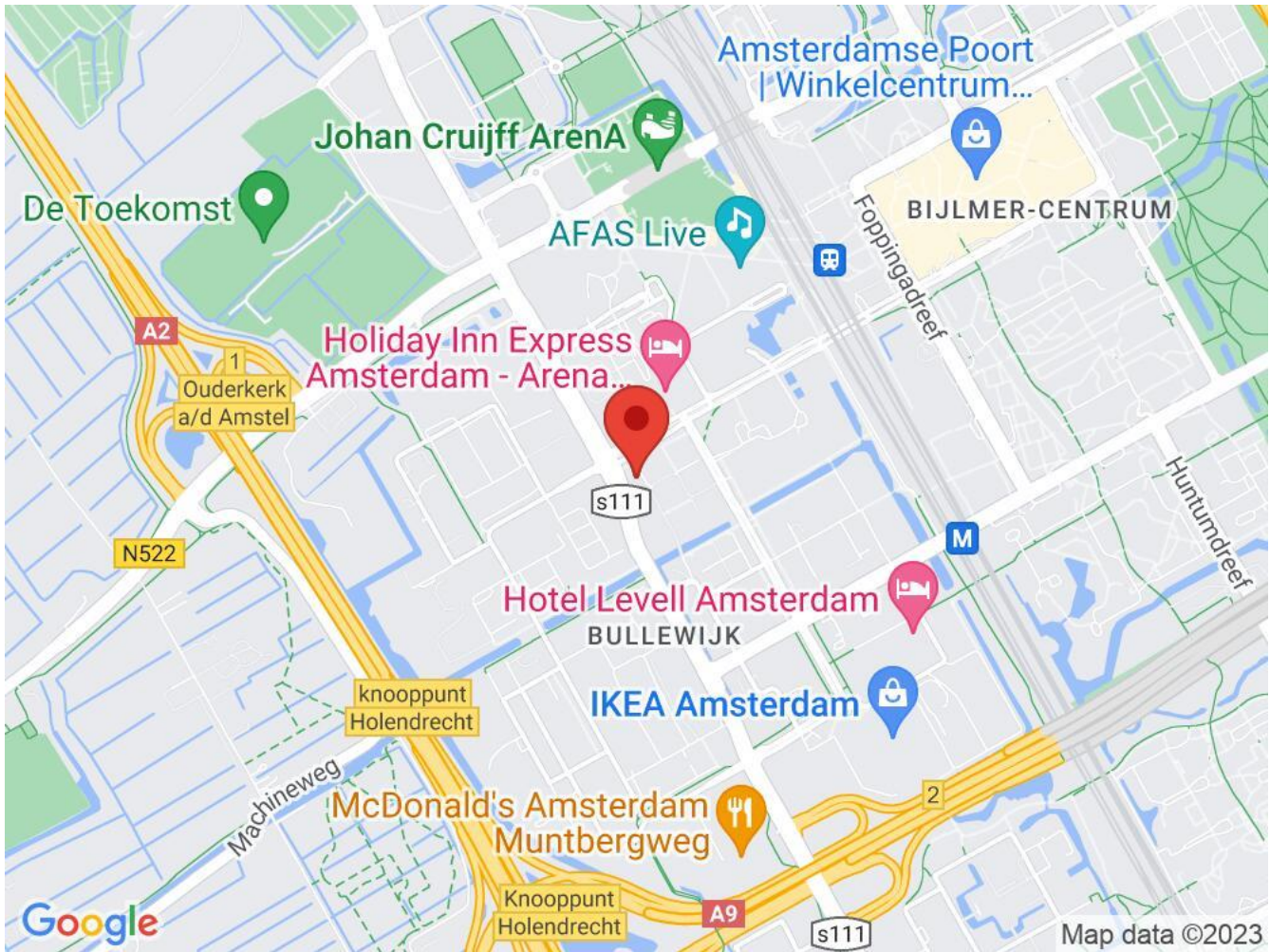


**funda** in business

Van Dijk & Ten Cate Vastgoed adviseurs B.V.  
De Boelelaan 7  
1083 HJ, AMSTERDAM  
Tel: 020-4423060  
E-mail: [info@vandijktencate.com](mailto:info@vandijktencate.com)



## Locatiekaart



### Bereikbaarheid

Snelweg afrit: Op 500 m tot 1000 m

NS station: Op 500 m tot 1000 m

Bushalte: Op 500 m tot 1000 m

Metrohalte: Op 500 m tot 1000 m

Toelichting: Locatie Het kantoorgebouw Dali maakt als zelfstandig kantoorgebouw deel uit van het kantorenpark Plaza Arena te Amsterdam Zuidoost. Deze hoogwaardige locatie ontwikkelt zich nog steeds, waardoor de bedrijvigheid groeiende is. Vele grote multinationals hebben gekozen voor deze locatie zoals Endemol, ING, Deutsche Bank. Deze bedrijvigheid past naadloos bij de vele publiekstrekkingen in het gebied, zoals natuurlijk de Amsterdam Arena, de Heineken Music Hall, de Ziggo Dome en/of bijvoorbeeld de Pathé Arena bioscoop. Bereikbaarheid Kantoorgebouw Dali is gelegen direct op de hoek Holterbergweg en de Hoogoorddreef en daarmee uitstekend bereikbaar. Zowel het NS station, als metro en busstation zijn op ruim 5 minuten loopafstand gelegen. Ook met de auto is de bereikbaarheid optimaal door de centrale ligging ten aanzien van de knooppunten van de A1 (Amsterdam-Amersfoort), A2 (Amsterdam-Utrecht-Den Bosch), A10 en de A9 (Schiphol).

### Toelichting

Locatie



funda in business

Van Dijk & Ten Cate Vastgoed adviseurs B.V.  
De Boelelaan 7  
1083 HJ, AMSTERDAM  
Tel: 020-4423060  
E-mail: info@vandijktencate.com

Het kantoorgebouw Dali maakt als zelfstandig kantoorgebouw deel uit van het kantorenpark Plaza Arena te Amsterdam Zuidoost. Deze hoogwaardige locatie ontwikkelt zich nog steeds, waardoor de bedrijvigheid groeiende is. Vele grote multinationals hebben gekozen voor deze locatie zoals Endemol, ING, Deutsche Bank. Deze bedrijvigheid past naadloos bij de vele publiekstrekkers in het gebied, zoals natuurlijk de Amsterdam Arena, de Heineken Music Hall, de Ziggo Dome en/of bijvoorbeeld de Pathé Arena bioscoop.

#### Bereikbaarheid

Kantoorgebouw Dali is gelegen direct op de hoek Holterbergweg en de Hoogoorddreef en daarmee uitstekend bereikbaar. Zowel het NS station, als metro en busstation zijn op ruim 5 minuten loopafstand gelegen. Ook met de auto is de bereikbaarheid optimaal door de centrale ligging ten aanzien van de knooppunten van de A1 (Amsterdam-Amersfoort), A2 (Amsterdam-Utrecht-Den Bosch), A10 en de A9 (Schiphol).

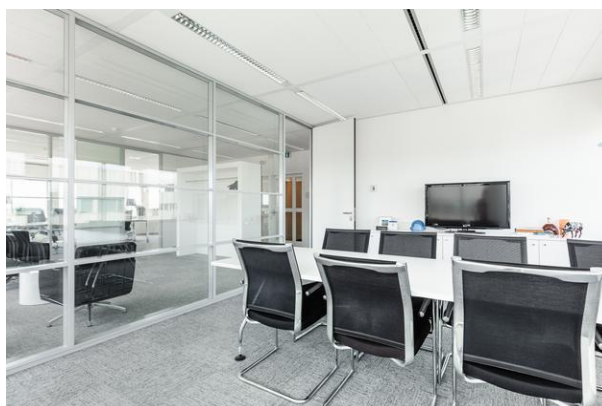
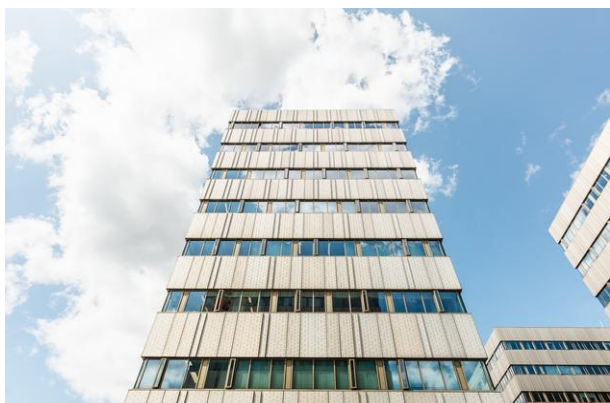


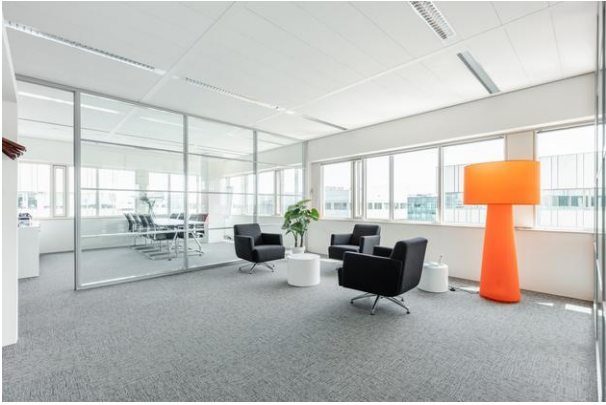
funda in business

Van Dijk & Ten Cate Vastgoed adviseurs B.V.  
De Boelelaan 7  
1083 HJ, AMSTERDAM  
Tel: 020-4423060  
E-mail: [info@vandijktencate.com](mailto:info@vandijktencate.com)



## Foto's

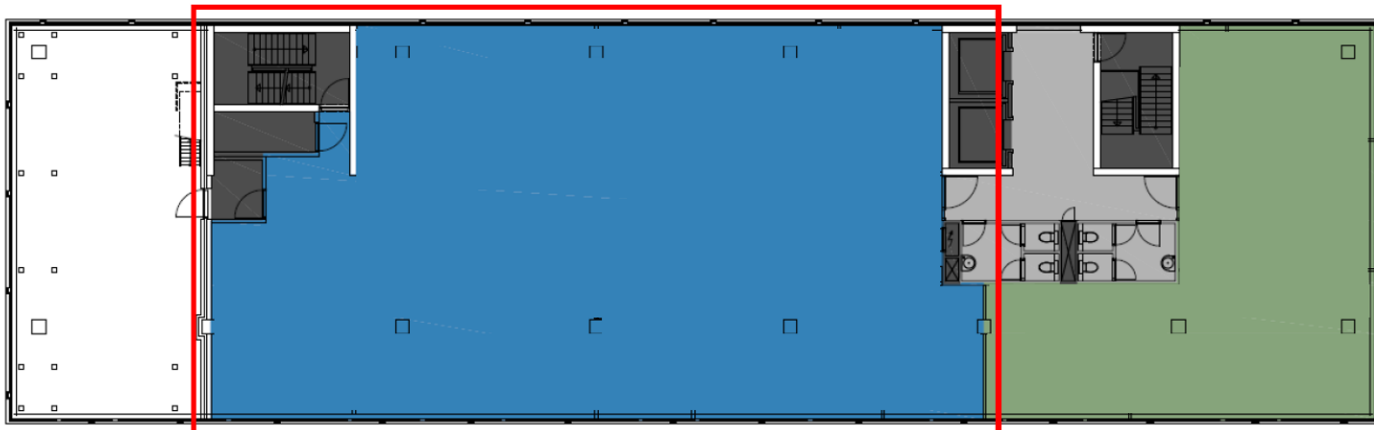








# Plattegrond



funda in business

Van Dijk & Ten Cate Vastgoed adviseurs B.V.  
De Boelelaan 7  
1083 HJ, AMSTERDAM  
Tel: 020-4423060  
E-mail: [info@vandijktencate.com](mailto:info@vandijktencate.com)